

障がい者芸術文化祭 2024

～えがお 愛顔ひろがる えひめのアート広場～

開催日時 令和6年 **11/16** 土 11:00～16:00

開催場所 大街道商店街 2丁目



イベント内容

- ステージパフォーマンス
- マルシェ
- 作品展示
- NO BORDER お絵描き広場 & SiSi 太郎ライブペイント

ステージパフォーマンス

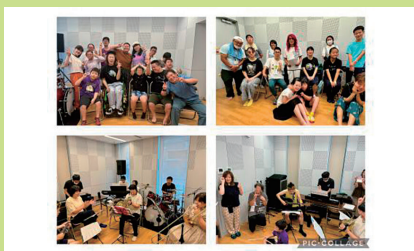
11:00～16:00 オープニング 11:00～ エンディング 16:00



11:15～
ゆかいなふぞくの仲間たち
(愛大附属特別支援学校・愛大附属幼稚園)



14:00～
松山水軍太鼓演奏
鼓楽奏団 庵灯鼓



14:30～
令和6年度 えがお 愛顔ひろがる
えひめの舞台芸術「PIECE&PEACE」



15:00～
えひめの障がい者アート展・
えひめの舞台芸術の紹介



15:20～ NO BORDER LIVE

NO BORDERお絵描き広場 & SiSi太郎ライブペイント



えがお 愛顔の龍をデザインしよう

参加
無料

ステージから ラジオ公開録音

13:00～13:50
ユニバラえひめステージ
ゲスト演奏<50分>

ユニバラ
南海放送ラジオ
毎週土曜 7:35-7:45 えひめ

【進行】
佐川由香 他

【出演者】 佐伯素晴さんと
お父さんの康人さん

誰もが幸せに暮らせる
ユニバーサルデザイン社会を目指して、
障がいがあっても頑張っている方々の
素晴らしさを発信!!

こちらの番組は、
後日南海放送ラジオで放送いたします。

※ご来場専用駐車場はありませんので、ご来場にあたっては公共交通機関をご利用ください。

主催
愛媛県
愛媛県障がい者
アートサポートセンター

お問い合わせ先 南海放送イベントプロモーション部
TEL:089-915-0909(平日10:00～17:00) FAX:089-915-3830
Mail:art-hiroba@rnb.co.jp

マルシェ



ヒカリのアトリエ

絵画/絵葉書/クリアファイル/
アクセサリ等



就労支援事業所 さくらす

フェルトマスコット(5種)/
レジンアクセサリ(5種)/
編みぐるみ(4種)/クッション/座布団/
バッグ5種/蒸しパン(2個入り)/アスパラ



就労継続支援B型 草(かや)

キーホルダー/がま口サイフ(小)(大)/
がま口ポーチ/マルチバック/がま口バック/
キーホルダー/アクセサリ

立花 SiSi 太郎 作品展示販売

絵画の展示と販売

浜っ子作業所

クッキー/乾シイタケ/
ミカンのジャグチ木箱からジュース/
日本ミツバチの百花蜜「森のひとしづく」/
温州みかんゼリー「みんなのジャグチ」



就労継続支援B型事業所 Visee

ブラパン雑貨/ヘアゴム/ビーズアクセサリ/
ピノコラコースター/ハンドタオル(5種)/
エコイス/石銚黒茶リーフ/石銚黒茶ティーバッグ/
石銚黒茶飴/パウンドケーキ/大根/
にんじん/さつまいも



パイ専門店 Tsutsumi

アップルパイ/
スイートポテトパイ/チョコパイ/もちパイ/
マロンパイ/チーズケーキパイ



就労継続支援B型事業所 Radiant

PPバンドのカゴバック/
牛乳パックを使った布椅子/
爪楊枝入れ/HARE弁当



社会福祉法人 愛媛県社会福祉事業団

花苗(スマレ等)/障がい者デザインタオル
ポインセチア/シクラメン/フリルサラダ/
ブロッコリー/里芋/不知火ジュース/
しらぬいボン酢/みきゃんマグネット3種/
みきゃん木札3種/みきゃんスマホ3種/
木の車/木のSL/切り文字/プラケース入
カレンダー/木製台付カレンダー/
麦ごはんぱん/黒糖くるみぱん



フォーチュン

ポップコーン/クッキー/
カレーパン(ミニ3個入)/お弁当



就労継続支援A型事業所 えがお

オーメント/メモスタンド/
インテリアオブジェ/バッグ2種/
巾着/シュシュ/ポーチ/ティッシュケース/
サテンリボン雑貨



就労継続支援B型事業所 どんまいクラブ

羊毛ストラップ/羊毛ブローチ/布製品/
クラフト商品/たみへり商品/紙製品/
2025年カレンダー/
2025年カレンダー(卓上)/どんまいケーキ



あけぼのポタージュ
AKEBONO POTAGE

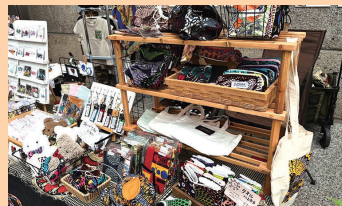
あけぼの

あけぼのポタージュ/
あけぼのポタージュ(冷凍)



就労継続支援B型事業所 ハロ

ニット帽(子供用)(大人用)/マフラー/
ボンボンベアー/
ボンボンベアー(アクセサリ付き)/
ストラップ(キーホルダー)



就労継続支援B型事業所 フェロー Create

ヘアゴム/レジンヘアゴム/タオルハンカチ/
スクエアポーチ/ピアス/イヤリング/
コースター/ポケットティッシュ/名刺ケース/
オーガニックコットンTシャツ/オーガニック
トレーナー/キーホルダー/パッチン留



なないろ

ダイヤモンドアート/マグネット/コースター/
キーホルダー/鍋敷/ハーバリウムボールペン/
眼鏡チェーン/雑貨セット



自立支援サービスセンターアユラⅢ

ランチパック/はしおき/ネコの爪とぎ/
ピアス/イヤリング/いす/さつまいも/しょうが/
さといも/もち米(5合)/黒米/ボン菓子(小)



まこと (城北事業所)

絵葉書/ビーズアクセサリ/
編み物/フェルトストラップ/野菜類



株式会社ワークメイト樹

【ゼリー】
温州/不知火/伊予柑/清見/美生相/
せとか/ぶどう
【ジャム】
デコボン/りんご/キウイ/イチゴ/伊予間

オープンアトリエ



クリスマスはがきの塗り絵 ふわふわサンタやモールドリースを作ろう!!

主催
愛媛県
愛媛県障がい者
アートサポートセンター

お問い合わせ先 南海放送イベントプロモーション部

TEL:089-915-0909(平日10:00~17:00) FAX:089-915-3830

Mail:art-hiroba@rnb.co.jp