



令和6年7月22日

建築住宅課(内線 2759・公営住宅係)

**県・松山市の連携による「公営住宅（北条地区）集約整備事業」に係る  
「第1期工事（1号棟）」の完成について**

県と松山市では、令和3年度からタッグを組み、県内初の取組みとなる「県営住宅と市営住宅とを共同で建替える事業」を実施しているところです。その事業のうち、「第1期工事」が完成しました。

現地撮影等  
について**1) 現地対応日時**

現地対応日	令和6年8月5日（月）
撮影可能時間	13：00～15：00
取材対応時間	13：30～14：00（集会室（1号棟の3F）にて実施予定）

**2) 注意事項**

- ・現地撮影等を希望される場合は、8月2日（金）17：00までに下記【問い合わせ先】までご連絡ください。
- ・荒天の場合は中止することがあります。（この場合、事前にご連絡いただいた皆様には、個別にご案内いたします。）
- ・敷地の一部は工事実施中であるため、通行には十分注意してください。（P3の敷地配置図を参照ください。）
- ・当日は、係員の誘導にご協力願います。
- ・住戸内部については、撮影をご遠慮ください。

**【問い合わせ先】 愛媛県土木部 建築住宅課 公営住宅係 山下・伊藤**

〒790-0004 松山市大街道三丁目1-1 いよてつ会館ビル5F TEL：089(912)2759





《 敷地案内図 (団地位置図) 》







《 敷地配置図・案内図 》



## 公営住宅（北条地区）集約整備事業について

### 1 背景

松山市北条地区には、昭和 30～40 年代に建設された県営住宅 1 団地と市営住宅 5 団地とがあり、建物・設備共に老朽化が進行していたことから、防災・減災対策を推進するため、また、入居者等に対し良好な住環境を提供するため、早期に建替える必要があった。

団地名	県営	市営					計
	鹿峰団地	新開団地	住吉団地	児玉団地	美住団地	八反地団地	
建設年度	S42～45	S38, 41	S36, 37	S35	S37	S35	
管理戸数	142	92	24	16	14	4	150
入居戸数 (R3.4時点)	68	41	9	7	6	1	64

県営  
鹿峰団地



市営  
新開団地



### 2 共同事業化

同じ課題に直面していた県と市でタッグを組み、愛媛県内初の県・市連携による公営住宅建替事業を実施し、事業主体の異なる複数団地を統合して建替えることにした。

事業の初期段階から役割分担を明確にすることで、総事業費の削減を図るとともに、業務の効率化も図っている。

《県と市の役割分担》

県	設計、工事発注、工事監理
松山市	敷地の提供、建設費の負担、建設後の住宅の管理

### 3 事業概要

住宅の集約化・高層化を行い敷地の有効活用を図ると共に、耐震性の確保はもとより、バリアフリー等にも配慮した住宅を建設する。（第 2 期工事については、現時点の予定）

	構造・規模	戸数	工事期間	事業費(※)
第 1 期工事 (1 号棟)	鉄筋コンクリート造 8 階建て	62 戸	R4.12～R6.6	約 16.5 億円
第 2 期工事 (2 号棟)	鉄筋コンクリート造 7 階建て	42 戸	R6 年度～R8 年度 (予定)	約 15.5 億円 (予定)
計		104 戸	—	約 32 億円

(※) 事業費には、工事費のほか設計委託費等を含む。





#### 4 完成予想パース



(注) 完成予想図であり、工事の実施状況により変更する場合があります。

#### 5 第一期工事について

名 称	第一新開団地（1号棟）
構 造	鉄筋コンクリート造
規 模	8階建て（全62戸+集会室）
延床面積	4,203.20 m <sup>2</sup>
総工事費	約15.9億円
契約状況	下表のとおり

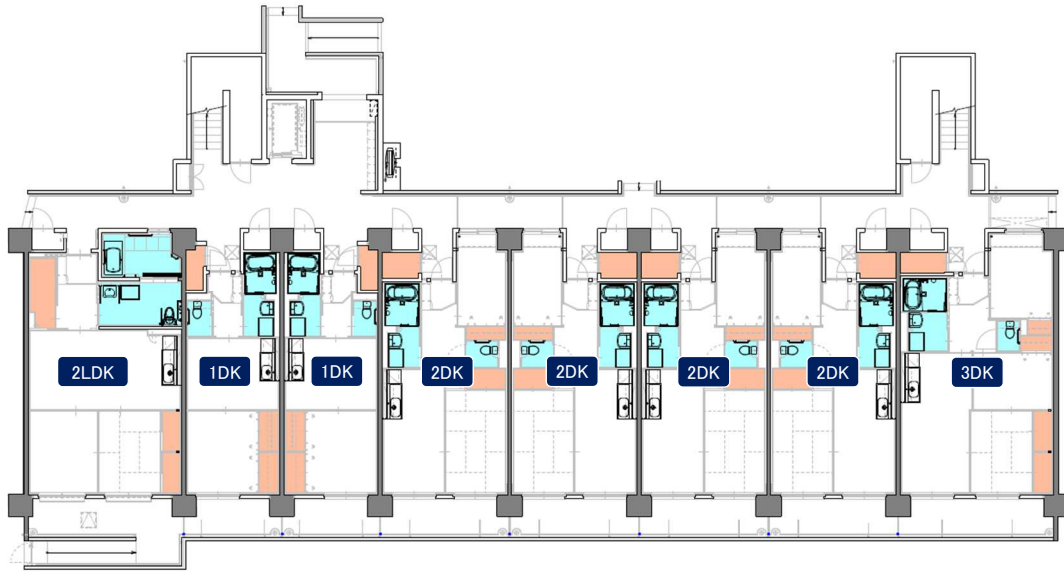
工事名	最終請負金額 (単位：千円)	工 期	受注者
公営住宅北条地区（第一期） 新築工事	1,251,800	R4.12.17～ R6.6.30	大和・愛媛・大進 共同企業体
公営住宅北条地区（第一期） 新築電気設備工事	131,739	R5.1.20～ R6.6.30	共立電気（株）
公営住宅北条地区（第一期） 新築衛生設備工事	135,031	R5.1.27～ R6.6.30	三和ダイヤ工業（株）
公営住宅北条地区（第一期） 新築外構工事	60,230	R6.2.14～ R6.6.30	（株）相中組
公営住宅北条地区（第一期） 新築舗装工事	15,607	R6.3.27～ R6.6.30	新産道路（株）
計	1,594,407		

#### 【住戸タイプ】

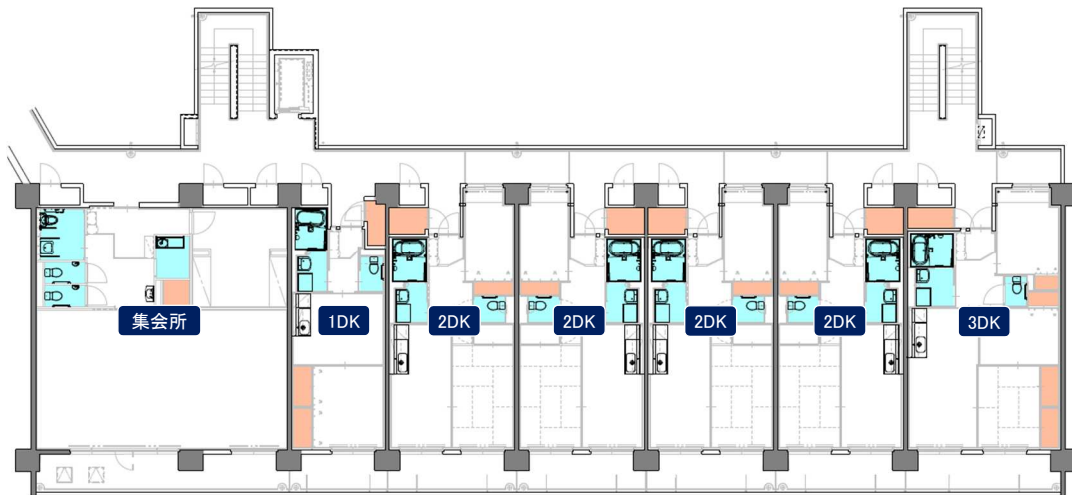
間取り	戸 数
1DK（単身用）	15戸
2DK（単身、2名以上世帯用）	32戸
3DK（2名以上世帯用）	14戸
2LDK（車いす専用）	1戸
計	62戸

(注) 建替前の入居者の移転を優先  
しますので、この内、17戸程度  
が新規入居枠になる予定です。  
(詳細については『広報まつやま』  
でお知らせする予定です。)

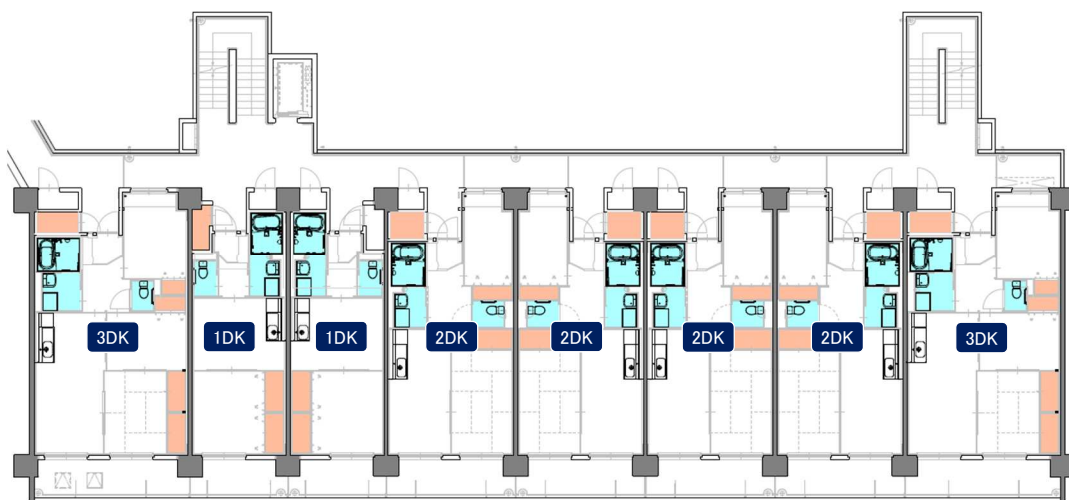




《 1階平面図 》



《 3階平面図 》



《 基準階平面図 》

