

令和5年度版
消 防 年 報

愛 媛 県
消防防災安全課

目 次

1 消防体制の現況

- 市町常備消防の概況
- 市町常備消防の現況
- 市町消防団の現況
- 消防吏員・団員の年次別推移(過去30年)
- 消防吏員・団員の年齢構成
- 婦人・少年・幼年消防クラブの現状(過去10年)

2 火災統計

- 令和4年火災概況
- 令和4年の火災と前年比較
- 令和4年月別火災損害状況
- 令和4年市郡別出火状況
- 令和4年出火原因別出火件数及び過去5年間の出火原因順位
- 過去の火災発生状況
- 令和4年市町別火災損害状況
- 令和4年全火災の総合出火原因別損害状況
- 令和4年建物火災の火元建物用途別出火件数
- 令和4年建物火災の総合出火原因別損害状況
- 令和4年火災による死者の状況
- 令和4年月別火災発生件数
- 最近15年間の火災の傾向
- 自殺者を除く死者の年齢別構成図

3 救急統計

- 救急活動状況
- 救急出場件数及び搬送人員の推移
- 事故種別救急出動件数及び搬送人員状況
- 転送回数別搬送人員状況
- 事故種別毎の曜日・時刻別搬送人員状況
- 事故種別毎の傷病程度別搬送人員状況
- 収容所要時間別搬送人員状況
- 救急隊員の資格取得状況

4 危険物規制及び防火対象物等の状況

- 危険物取扱者免状交付状況
- 消防設備士免状交付状況
- 危険物取扱者法定講習実施状況
- 危険物規制対象数
- 危険物規制対象数の推移
- 防火対象物数

5 消防防災ヘリコプターの活動状況

- 令和4年消防防災ヘリコプター「えひめ21・Ehime21」年間活動状況
- 令和4年消防防災ヘリコプター「えひめ21・Ehime21」月間活動状況
- 令和4年消防防災ヘリコプター「えひめ21・Ehime21」機関別(消防本部)活動状況

1 消防体制の現況

市町常備消防の概況

令和4年4月1日現在

単独消防本部（10）

松山市、今治市、新居浜市、西条市、四国中央市、西予市(旧三瓶町を除く)、東温市、上島町、久万高原町、愛南町

消防一部事務組合（4）

名称	業務開始日	構成市町村
八幡浜地区 施設事務組合	S59.4.1	八幡浜市、伊方町、西予市(旧三瓶町)
伊予消防等 事務組合	S48.3.31	伊予市、松前町、砥部町
宇和島地区 広域事務組合	S54.4.1	宇和島市、鬼北町、松野町
大洲地区広域 消防事務組合	S50.4.1	大洲市、内子町

「令和4年度消防防災・震災対策現況調査(総務省消防庁)」に基づき愛媛県作成

市町常備消防の現況

令和4年4月1日 現在

区分	消防本部 設置年月日	消防本部・消防署・出張所			消防職員								消防自動車等保有数													消防用無線			
		本部	署	出張所	合計	消防吏員					その他の職員	条例定数	普通ポンプ自動車	水ポンプ槽付自動車	はしご付消防ポンプ自動車(含ポンプ無)	屈折はしご付消防ポンプ自動車(含ポンプ無)	大型高所放水車	泡原液搬送車	化学消防自動車	救急自動車	指揮車	消防艇	電源・照明車	救助工作車	小型動力ポンプ			基地及び局	移動局
						計	司令長以上	司令	司令補	士長以下															小型ポンプ付積力車	ていないものに積載し	手引動力ポンプ		
消防本部	県計	14	25	36	1,898	1,873	77	261	461	1,074	25	1,951	64	27	13	1	3	3	12	95	20	2	0	21	17	18	0	64	1,475
松山市	S23.9.1	1	4	7	476	476	23	38	137	278	0	495	10	9	3	1	1	1	2	17	5	1		4	4			6	402
今治市	H17.1.16	1	3	5	221	218	9	34	53	122	3	222	10	1	2		2	2	1	11	1	1		2		1		4	83
新居浜市	S24.4.1	1	2	1	148	142	5	33	32	72	6	164	5	3	1				2	6	1			2		5		5	116
西条市	S27.8.1	1	2	4	154	154	6	24	34	90		154	4	2	1				2	9	2			2		4		3	112
四国中央市	S48.9.1	1	1	4	137	136	2	24	37	73	1	142	7	1	1				1	7	1			1	2	6		4	119
西予市	S53.4.1	1	1	3	72	71	1	9	8	53	1	72	3	1					6	1				2		0		4	74
東温市	S53.4.1	1	1		52	51	1	8	5	37	1	52	1	1	1				4	2				1	1			4	103
上島町	H16.10.1	1	1		27	25	1	3	3	18	2	35	1						3	1				1	2	1		1	21
久万高原町	S53.4.1	1	1	1	46	45	1	10	12	22	1	45		2					4	1				1	1			4	49
愛南町	S50.4.1	1	1		48	41	1	4	9	27	7	50	2	1					3	1				1	2			2	44
八幡浜地区施設事務組合	S59.4.1	1	1	3	106	105	6	16	38	45	1	107	4	1	1				1	5	1			1	1			7	51
伊予消防等事務組合	S48.3.31	1	3	3	160	160	8	28	30	94		157	7	2	1				1	7	2			1	1			8	89
宇和島地区広域事務組合	S54.4.1	1	2	2	140	139	7	18	36	78	1	139	6	1	1				1	7				1	3			5	94
大洲地区広域消防事務組合	S50.4.1	1	2	3	111	110	6	12	27	65	1	117	4	2	1				1	6	1			1		1		7	118

「令和4年度消防防災・震災対策現況調査(総務省消防庁)」に基づき愛媛県作成

市 町 消 防 団 の 現 況

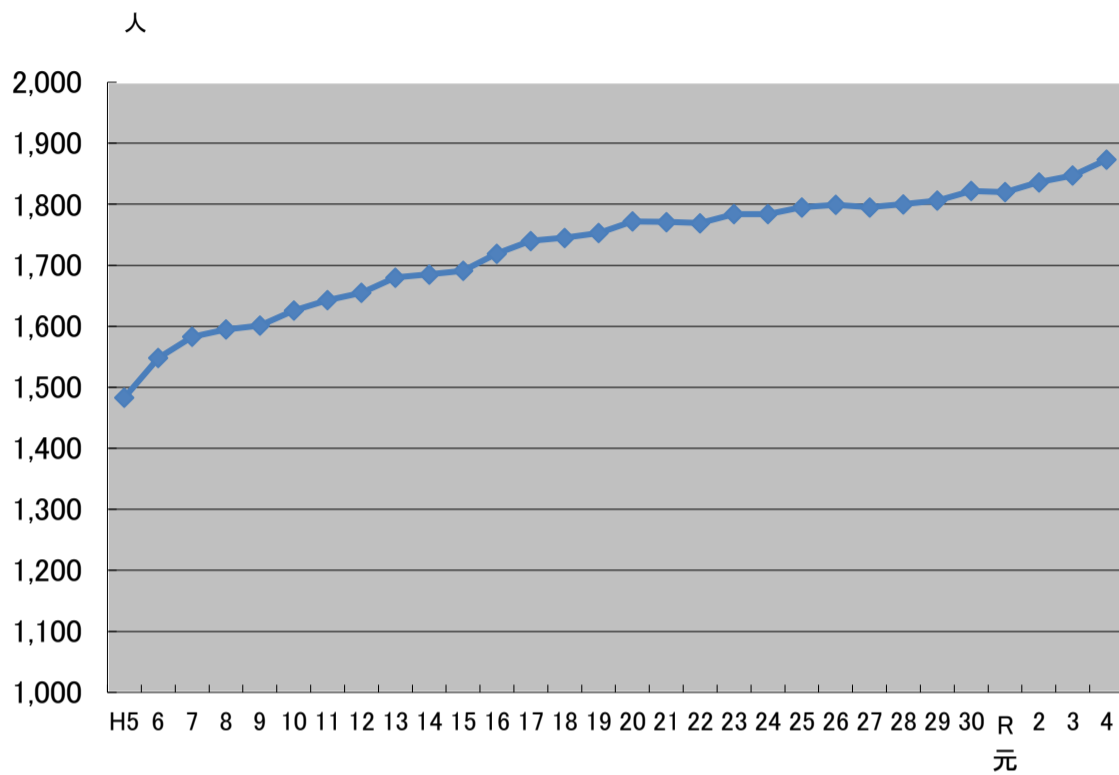
令和4年4月1日 現在

	面積 (km ²) (R3.10.1現在)	人口 (R4.1.1現在)	世帯数 (R4.1.1現在)	消防団員				消防自動車等保有台数				消防水利				
				団	分団	団員	条例定数	消防 ポンプ 自動車	小型動力ポンプ			消火栓 (公設)	防火水槽			
									小型動力 ポンプ付 積載車	車両に積 載してい ないもの	手引 動力 ポンプ		100立方 m以上	40立方m ～100立 方m未満	20立方m ～40立方m 未満	
県 計	5,676.11	1,341,539	655,708	20	363	19,197	21,241	231	964	170	9	25,877	148	3,186	2,757	
消防本部 設置市・町	松 山 市	429.35	507,211	253,278	1	41	2,445	2,551	24	89	23		6,183	41	375	288
	今 治 市	419.21	153,532	75,684	1	51	2,057	2,308	33	110	19	8	5,087	29	404	184
	新居浜市	234.47	116,624	57,614	1	17	670	792	23	26	2		2,317	19	63	280
	西 条 市	510.04	106,842	50,649	1	28	1,486	1,748	18	61	23		1,151		348	294
	四国中央市	421.24	84,404	38,819	1	25	1,191	1,367	36	40	5		2,037	10	236	533
	西 予 市	514.34	35,876	17,593	1	26	1,675	1,752	16	78	13	1	237	6	389	120
	東 温 市	211.30	33,299	15,387	1	6	592	638	5	32	12		451		150	116
	上 島 町	30.38	6,437	3,827	1	11	337	390	4	25	7		256	3	34	6
	久万高原町	583.69	7,650	4,225	1	10	588	600	3	44			604	2	129	92
	愛 南 町	238.99	20,052	10,089	1	18	928	950	9	44	10		454	3	10	13
計	3,593.01	1,071,927	527,165	10	233	11,969	13,096	171	549	114	9	18,777	113	2,138	1,926	
八幡浜地区施設 事務組合消防本部	八 幡 浜 市	132.65	31,898	15,708	1	13	705	757	14	30	4		264	1	78	163
	伊 方 町	93.98	8,689	4,510	1	11	489	544	7	40			1,014	17	54	14
	計	226.63	40,587	20,218	2	24	1,194	1,301	21	70	4		1,278	18	132	177
伊予消防等 事務組合消防本部	伊 予 市	194.44	36,107	16,121	1	10	768	825	6	39	4		375	2	252	47
	松 前 町	20.41	30,430	13,625	1	9	301	310	1	22			236	1	70	12
	砥 部 町	101.59	20,494	9,373	1	14	280	305	2	15	1		442		77	68
	計	316.44	87,031	39,119	3	33	1,349	1,440	9	76	5		1,053	3	399	127
宇和島地区広域 事務組合消防本部	宇 和 島 市	468.15	71,448	35,495	1	27	1,977	2,184	15	106	23		2,930	7	99	61
	松 野 町	98.45	3,747	1,979	1	3	153	200	1	9			182		76	12
	鬼 北 町	241.88	9,741	4,915	1	6	406	567	2	32			655	1	60	7
	計	808.48	84,936	42,389	3	36	2,536	2,951	18	147	23		3,767	8	235	80
大洲地区広域 消防事務組合 消防本部	大 洲 市	432.12	41,300	19,744	1	23	1,416	1,603	8	72	22		530	4	179	383
	内 子 町	299.43	15,758	7,073	1	14	733	850	4	50	2		472	2	103	64
	計	731.55	57,058	26,817	2	37	2,149	2,453	12	122	24		1,002	6	282	447

「令和4年度消防防災・震災対策現況調査(総務省消防庁)」に基づき愛媛県作成

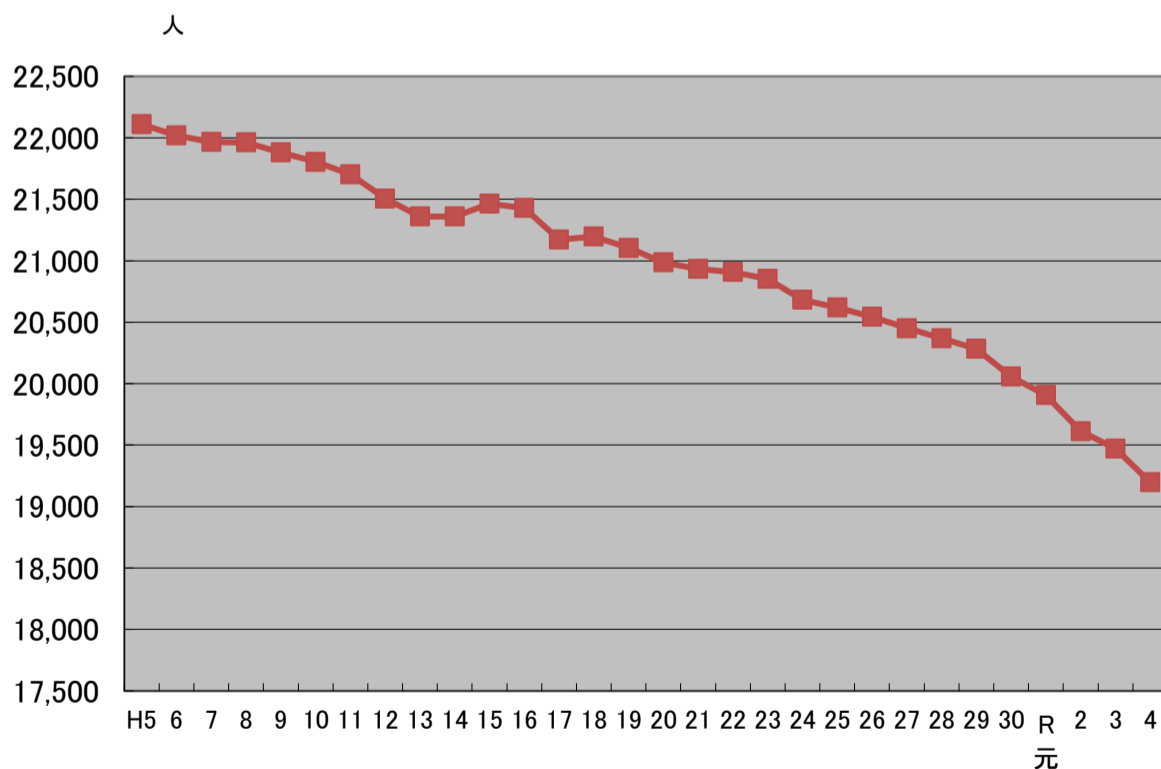
消防吏員・団員の年次別推移(過去30年)

消防吏員数



年度	消防吏員	消防団員
H5	1,483	22,109
6	1,548	22,018
7	1,583	21,965
8	1,595	21,963
9	1,601	21,882
10	1,626	21,804
11	1,643	21,702
12	1,655	21,506
13	1,680	21,361
14	1,685	21,361
15	1,691	21,464
16	1,719	21,429
17	1,740	21,171
18	1,745	21,197
19	1,753	21,104
20	1,772	20,987
21	1,771	20,932
22	1,769	20,909
23	1,784	20,852
24	1,784	20,681
25	1,795	20,620
26	1,799	20,543
27	1,795	20,451
28	1,800	20,368
29	1,806	20,283
30	1,822	20,056
R元	1,820	19,906
2	1,836	19,613
3	1,847	19,470
4	1,873	19,197

消防団員数

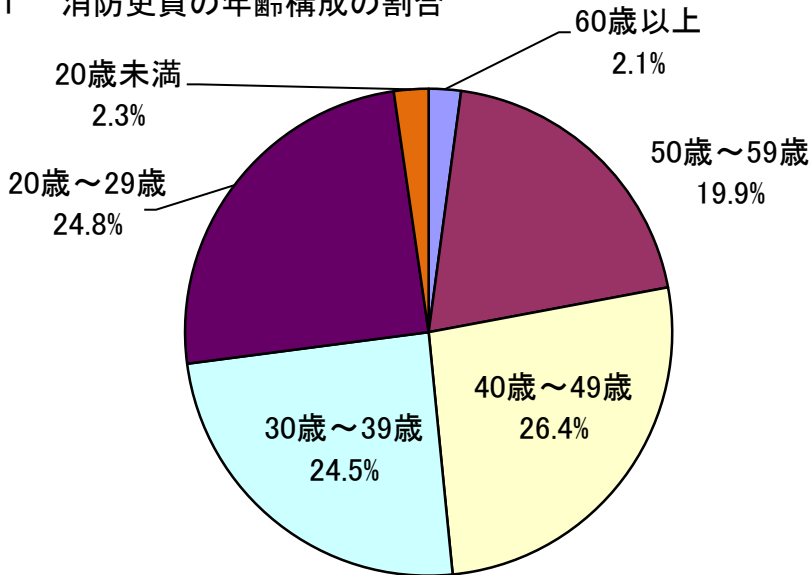


年度

消防吏員・団員の年齢構成

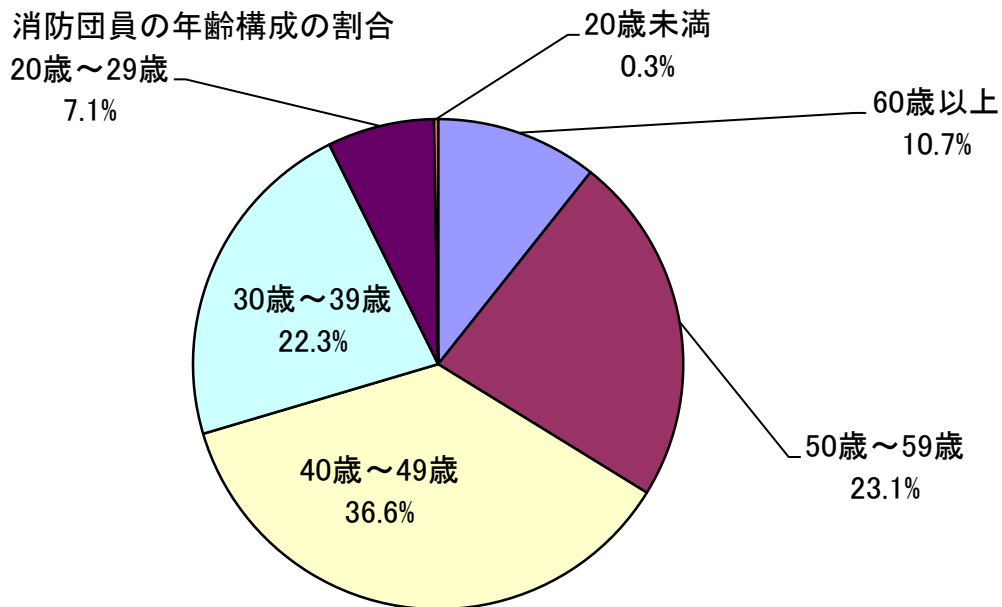
令和4年4月1日 現在

図1 消防吏員の年齢構成の割合



年齢区分	消防吏員	消防団員
60歳以上	40 人	2,051 人
50歳～59歳	373 人	4,435 人
40歳～49歳	494 人	7,031 人
30歳～39歳	459 人	4,274 人
20歳～29歳	464 人	1,354 人
20歳未満	43 人	52 人
計	1,873 人	19,197 人
県平均	39 歳	45.4 歳
全国平均	38.4 歳	43.2 歳

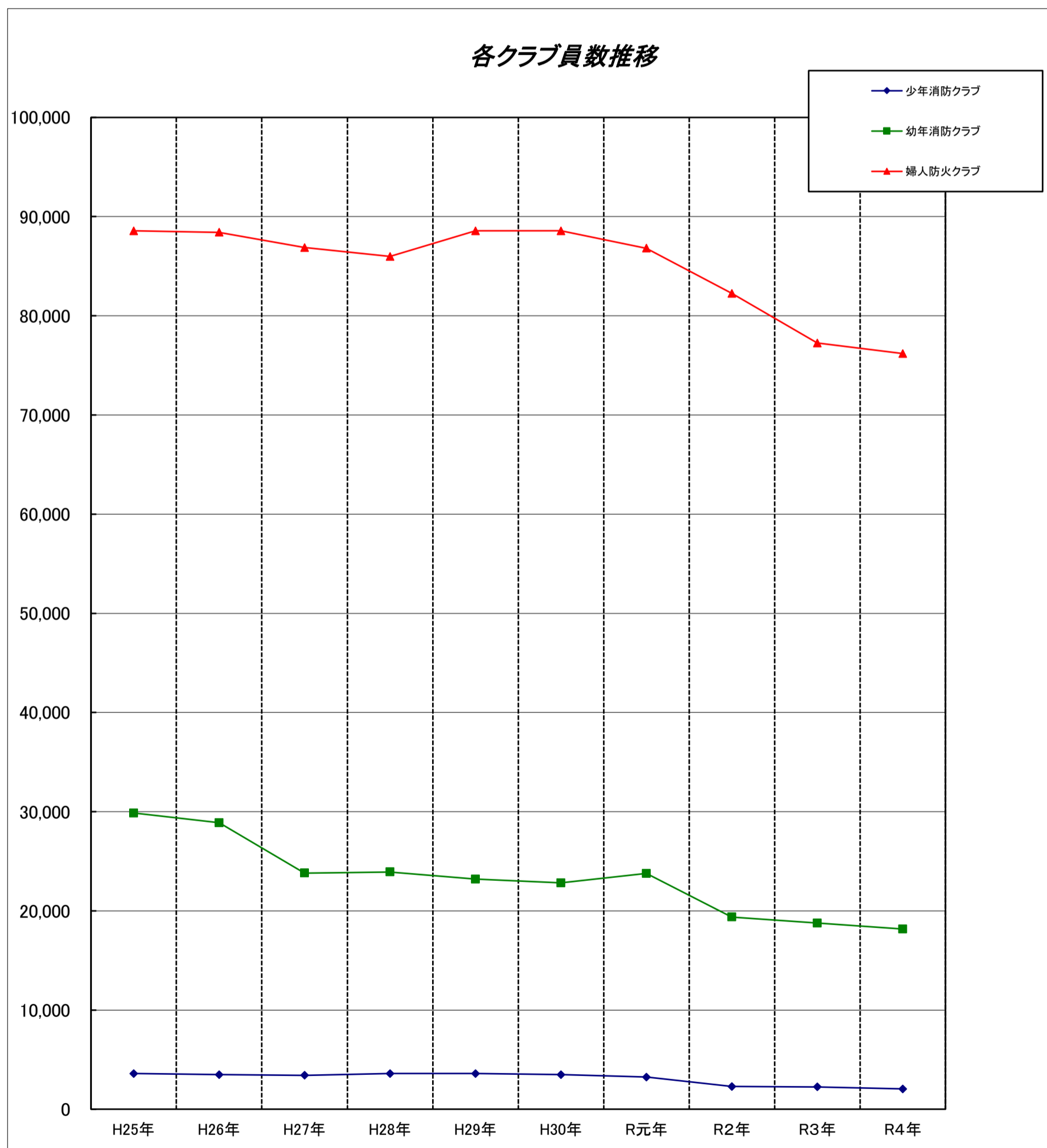
図2 消防団員の年齢構成の割合



「令和3年度消防防災・震災対策現況調査(総務省消防庁)」に基づき愛媛県作成

婦人・少年・幼年消防クラブの現状(過去10年)

	H25年	H26年	H27年	H28年	H29年	H30年	R元年	R2年	R3年	R4年
少年消防クラブ	3,597	3,489	3,413	3,592	3,598	3,483	3,231	2,286	2,244	2,047
幼年消防クラブ	29,868	28,880	23,808	23,920	23,195	22,810	23,761	19,374	18,774	18,166
婦人防火クラブ	88,561	88,421	86,893	85,975	88,560	88,575	86,816	82,266	77,264	76,193



「消防防災・震災対策現況調査(総務省消防庁)」に基づき愛媛県作成

2 火災統計

令和4年の火災概況

1 概況

令和4年中に県下で発生した火災は、出火件数474件、損害額約8億3千万円、死者26人、負傷者72人、建物焼損棟数381棟、建物焼損床面積14,329㎡、林野焼損面積2,474a、り災世帯数261世帯、り災人員535人となった。

次に1日当たりで見ると、出火件数1.3件、損害額2,268千円、建物焼損棟数1.0棟、建物焼損床面積39.3㎡、林野焼損面積6.8a、り災世帯数0.7世帯、り災人員1.5人となっている。

また、火災1件当たりの損害額は1,747千円となっている。建物火災1件当たりについては、焼損面積56.2㎡、損害額2,516千円となっている。林野火災1件当たりについては、焼損面積99.0a、損害額4,769千円となっている。

損害額約8億3千万円に対する県民1人当たりの損害額は約624円となっている。

2 出火件数

総出火件数は474件で、前年比86件(22.2%)の増加となった。これを火災種別で見ると、建物火災は255件(全火災の53.8%、前年同58.8%)を占め最も多くなっている。

林野火災は25件(全火災の5.3%、前年同5.4%)前年比4件(19.0%)の増加、車両火災は28件(全火災の5.9%、前年同10.6%)前年比13件(31.7%)の減少、船舶火災は8件で、前年比4件(100.0%)の増加、その他火災は158件(全火災の33.3%、前年同24.2%)前年比64件(68.1%)の増加となっている。

出火件数を月別にみると、出火件数が多いのは1月(60件)、3月(58件)、及び2月(49件)で、この3か月をあわせて167件となり、全出火件数の35.2%を占めている。

市郡別出火状況を見ると、出火件数が多いのは、松山市128件、今治市77件、新居浜市36件の順となっている。

3 出火原因

総出火件数474件のうち、放火及び放火の疑いは31件で総出火件数に占める割合は6.5%となっている。

出火原因の詳細では、たき火、火入れ、たばこ、こんろ、放火によるものが多く、あわせて189件で総出火件数の39.9%を占めている。また、過去5年間をみると、全ての年でたき火、火入れ、たばこ、こんろ、放火が上位を占めている。

4 火災による死者

火災による死者は26名で、前年比3名(10.3%)の減少となっている。

「令和4年度統計調査系システム火災報告等調査(総務省消防庁)」に基づき愛媛県作成

第1表 令和4年の火災と前年比較

区分	単位	令和4年 (A)	令和3年 (B)	増減 (C)	増減率 (C)/(B)×100%
出火件数	件	474	388	86	22.2
建物	〃	255	228	27	11.8
林野	〃	25	21	4	19.0
車両	〃	28	41	△ 13	△ 31.7
船舶	〃	8	4	4	100.0
その他	〃	158	94	64	68.1
損害額	千円	827,888	844,779	△ 16,891	△ 2.0
建物	〃	641,694	754,693	△ 112,999	△ 15.0
林野	〃	119,228	643	118,585	18,442.5
車両	〃	21,746	36,083	△ 14,337	△ 39.7
船舶	〃	2,630	34,974	△ 32,344	△ 92.5
その他	〃	42,306	18,359	23,947	130.4
爆発	〃	284	27	257	951.9
建物焼損床面積	m ²	14,329	16,282	△ 1,953	△ 12.0
林野焼損面積	a	2,474	197	2,277	1,155.8
建物焼損棟数	棟	381	376	5	1.3
り災世帯数	世帯	261	219	42	19.2
り災人員	人	535	463	72	15.6
死傷者数	〃	98	114	△ 16	△ 14.0
死者	〃	26	29	△ 3	△ 10.3
負傷者	〃	72	85	△ 13	△ 15.3
1日平均出火件数	件	1.3	1.1	0.2	18.2
1日平均損害額	千円	2,268	2,314	△ 46	△ 2.0
1日平均建物焼損床面積	m ²	39.3	44.6	△ 5.3	△ 11.9
1日平均林野焼損面積	a	6.8	0.5	6.3	1,260.0
1日平均建物焼損棟数	棟	1.0	1.0	0.0	0.0
1日平均り災世帯数	世帯	0.7	0.6	0.1	16.7
1日平均り災人員	人	1.5	1.3	0.2	15.4
火災1件当たり損害額	千円	1,747	2,177	△ 430	△ 19.8
建物火災1件当たり焼損面積	m ²	56.2	71.4	△ 15.2	△ 21.3
林野火災1件当たり焼損面積	a	99.0	9.4	89.6	953.2
県民1人当たり損害額	円	624	630	△ 6	△ 1.0
建物火災1件当たり損害額	千円	2,516	3,310	△ 794	△ 24.0
林野火災1件当たり損害額	〃	4,769	31	4,738	15,283.9

「令和4年度統計調査系システム火災報告等調査(総務省消防庁)」に基づき愛媛県作成

第2表 月別火災損害状況

(令和4年中)

区分 月別	出火件数						焼損棟数					焼損面積			死傷者		区分 月別
	合計	建物	林野	車両	船舶	その他	合計	全焼	半焼	部分焼	ぼや	建物床面積(m ²)	建物表面積(m ²)	林野(a)	死者	負傷者	
1月	60	35	5	2	2	16	66	17	2	17	30	2,626	285	44	4	9	1月
2月	49	23	3	4	2	17	31	10		13	8	919	280	5	1	13	2月
3月	58	28	4	4		22	43	20	1	12	10	3,509	138	50	7	5	3月
4月	39	20	5	3		11	26	8	1	6	11	581	46	2,356	1	3	4月
5月	36	16	4	1		15	18	3	1	5	9	284	25	11	1	2	5月
6月	31	21		3	1	6	24	2	3	4	15	199	7		1	5	6月
7月	27	17			1	9	25	8	3	6	8	975	78		1	5	7月
8月	32	14	1	3	1	13	26	7		10	9	541	75		1	7	8月
9月	27	19		4		4	20	2	2	4	12	502	52		1	2	9月
10月	38	18	1	3	1	15	28	10		5	13	966	32		2	4	10月
11月	38	16				22	23	7		11	5	1,437	82		1	5	11月
12月	39	28	2	1		8	51	11	4	20	16	1,790	253	8	5	12	12月
合計	474	255	25	28	8	158	381	105	17	113	146	14,329	1,353	2,474	26	72	合計

区分 月別	り災世帯数				り災人員	損害額(千円)										区分 月別
	合計	全損	半損	小損		合計	建物		林野	車両	船舶	その他	爆発			
							小計	建築物						収容物		
1月	48	14	3	31	100	141,097	135,092	96,727	38,365	3	4,857	155	720	270	1月	
2月	33	6	2	25	60	59,738	56,726	40,733	15,993	22	1,918	524	548		2月	
3月	33	11	1	21	57	150,619	146,516	109,817	36,699	771	1,639		1,693		3月	
4月	18	5	2	11	37	136,235	16,265	11,789	4,476	118,419	1,356		195		4月	
5月	13	1	2	10	28	44,386	11,047	10,026	1,021	4	120		33,215		5月	
6月	10	1	2	7	19	27,858	20,901	8,216	12,685		6,873	39	45		6月	
7月	12	3	2	7	22	42,092	37,425	27,813	9,612			1,912	2,755		7月	
8月	15	3		12	31	34,204	32,726	29,248	3,478	9	1,405		64		8月	
9月	10	2		8	28	28,123	27,761	22,598	5,163		89		273		9月	
10月	14	4	1	9	26	32,750	30,172	21,010	9,162		1,529		1,049		10月	
11月	13	4	1	8	34	49,351	47,881	41,367	6,514		1,460		10		11月	
12月	42	14	1	27	93	81,435	79,182	74,044	5,138		500		1,739	14	12月	
合計	261	68	17	176	535	827,888	641,694	493,388	148,306	119,228	21,746	2,630	42,306	284	合計	

(注)平成7年から ① 建物焼損床面積に加えて、立体的に焼損が及ばなかった場合(例:壁のみを焼損)を表面積として調査
 ② 爆発現象により損害が発生し、かつ焼き損傷がなかったものを爆発として調査

第3表 市郡別出火状況

	出火件数	出火件数 割合(%)	出火率	人口	出火率 指数
(県計)	474	100.0	3.57	1,327,185	100
松山市	128	27.0	2.54	503,865	71
今治市	77	16.2	5.08	151,608	142
宇和島市	30	6.3	4.28	70,019	120
八幡浜市	6	1.3	1.92	31,293	54
新居浜市	36	7.6	3.12	115,314	87
西条市	24	5.1	2.27	105,616	64
大洲市	23	4.9	5.67	40,580	159
伊予市	21	4.4	5.87	35,805	164
四国中央市	17	3.6	2.04	83,426	80
西予市	13	2.7	3.69	35,232	73
東温市	10	2.1	3.01	33,250	70
(市計)	385	81.2	3.19	1,206,008	89
越智郡	1	0.2	1.59	6,283	45
上浮穴郡	10	2.1	13.48	7,420	378
伊予郡	24	5.1	4.72	50,874	132
喜多郡	10	2.1	6.49	15,406	182
西宇和郡	11	2.3	13.10	8,395	367
北宇和郡	15	3.2	11.34	13,224	318
南宇和郡	18	3.8	9.20	19,575	258
(郡計)	89	18.8	7.34	121,177	206

(注) 出火率とは人口1万人当たりの出火件数をいう。
出火指数は県の出火率を100とする。

「令和4年度統計調査系システム火災報告等調査(総務省消防庁)」に基づき愛媛県作成

第4表 過去5年間の出火原因順位

年 順位	平成30年		令和元年		令和2年		令和3年		令和4年	
	1位	たき火	45	たき火	58	たき火	41	たき火	46	たき火
2位	こんろ	29	放火	36	電灯電話等の配線	29	こんろ 放火	29	火入れ	35
3位	放火の疑い	25	たばこ	29	たばこ	27	たばこ	26	たばこ	34
4位	たばこ	24	こんろ	25	こんろ 放火	21	放火の疑い	18	こんろ	29
5位	配線器具	18	電灯電話等の配線	17	火入れ	18	ストーブ 電灯電話等の配線	14	放火	20
6位	火入れ 放火	17	排気管 火入れ	9	ストーブ	11	火入れ	13	電気機器	19
7位	電灯電話等の配線	14	配線器具 ストーブ	8	配線器具	9	電気機器	11	電灯電話等の配線	15
8位	ストーブ 電気機器	12	放火の疑い	7	電気機器	8	配線器具	9	放火の疑い	11
9位	マッチ・ライター 風呂かまど	9	電気機器 取灰	6	放火の疑い 交通機関内配線	7	風呂かまど 電気装置	7	配線器具	10
10位	排気管	8	煙突・煙道 マッチ・ライター 交通機関内配線	5	焼却炉 火あそび	5	焼却炉	6	ストーブ マッチ・ライター	9

「統計調査系システム火災報告等調査(総務省消防庁)」に基づき愛媛県作成

第5表 過去の火災発生状況

年	項目	出火件数					損害額(単位:千円)					死傷者数		建物焼損棟数	建物焼損床面積(m ²)	建物焼損表面積(m ²)	林野焼損面積(a)	り災世帯数	り災人員数			
		建物	林野	車両	船舶	その他	計	建物	林野	車両	船舶	その他	爆発							計	死者	負傷者
S63		550	50	44	10	80	734	1,586,440	24,345	18,462	172,967	61,671		1,863,885	36	105	779	28,482		4,971	479	1,458
H元		495	47	42	9	66	659	1,324,606	40,046	15,965	32,941	16,399		1,429,957	34	91	663	26,114		5,034	465	1,333
2		492	30	46	8	73	649	1,499,830	13,305	21,453	30,801	23,835		1,589,224	39	91	710	26,778		1,523	474	1,491
3		457	25	56	10	60	608	1,570,735	1,303	27,323	9,614	11,379		1,620,354	31	95	636	24,995		390	400	1,193
4		465	28	51	8	69	621	1,629,933	1,188	98,561	115,053	15,165		1,859,900	36	96	704	27,464		373	430	1,194
5		450	44	44	1	72	611	2,488,364	121,847	23,753	323	60,558		2,694,845	32	80	651	25,561		19,256	434	1,174
6		452	84	53	1	202	792	1,572,284	6,423	50,935	500	63,097		1,693,239	27	94	725	27,532		1,385	417	1,195
7		447	96	69	3	140	755	2,295,511	49,806	16,904	819	13,866	37,420	2,414,326	27	103	701	39,473	6,052	16,823	435	1,175
8		463	66	74	6	99	708	1,351,587	35,594	32,872	17,926	8,210	1,507	1,447,696	31	106	675	22,494	1,534	10,414	440	1,268
9		435	51	59	3	111	659	1,592,621	28,843	17,935	3,340	12,563	227	1,655,529	29	91	620	23,147	1,507	2,594	354	955
10		405	29	56	4	71	565	1,726,066	9,933	24,797	855	7,013	116	1,768,780	26	79	592	19,631	1,487	1,487	376	1,006
11		438	27	83	4	104	656	1,493,670	11,875	27,583	3,344	11,184	0	1,547,656	38	82	632	22,681	2,813	1,161	376	994
12		448	25	58	4	91	626	1,458,112	1,418	22,193	1,224	11,655	21,195	1,515,797	27	92	656	22,599	1,606	261	415	1,108
13		441	29	78	5	107	660	1,537,022	572	20,633	13,973	13,074	10,387	1,595,661	26	94	651	25,476	1,657	465	438	1,132
14		452	67	69	3	185	776	1,359,295	4,662	24,146	1,465	14,002	515	1,404,085	34	122	710	25,732	1,997	2,012	462	1,190
15		415	23	59	4	129	630	987,428	12,319	16,709	835	73,316	104	1,090,711	38	99	624	19,743	1,497	1,126	368	980
16		420	28	56	3	120	627	1,442,440	4,295	16,010	2,541	16,058	879	1,482,223	33	121	621	22,713	1,706	360	413	1,023
17		425	35	60	6	127	653	2,278,331	267,956	27,754	6,807	103,610	508	2,684,966	39	102	645	24,547	1,989	13,784	411	1,006
18		389	15	58	7	111	580	1,021,626	325	16,285	13,080	166,476	1	1,217,793	30	77	556	15,493	1,118	130	323	805
19		365	24	60	5	165	619	936,009	667	14,455	2,807	28,890	1	982,829	39	83	564	18,845	1,650	154	360	827
20		365	15	43	6	153	582	1,020,183	19,867	12,444	2,311	7,786	9,971	1,072,562	32	101	532	18,650	1,196	11,092	336	839
21		350	29	43	9	142	573	812,529	1,229	38,995	2,676	11,386	0	866,815	22	86	499	17,813	1,032	835	287	704
22		346	24	58	0	147	575	1,063,956	297	18,937	45	17,019	4,030	1,104,284	23	110	553	21,263	1,926	1,534	329	798
23		295	29	53	7	157	541	906,228	552	24,996	14,356	9,255	978	956,365	23	75	466	17,793	1,242	734	289	669
24		340	7	48	3	125	523	846,760	62,164	27,136	5,200	23,902	40	965,202	32	74	498	18,739	1,607	237	273	627
25		301	22	50	1	162	536	1,023,038	917	11,549	113	9,587	9	1,045,213	30	116	450	16,299	1,228	278	283	595
26		281	18	49	6	113	467	1,478,876	2,306	34,129	4,729	21,731	3,152	1,544,923	35	98	410	23,233	1,022	507	264	577
27		269	10	43	5	95	422	626,980	778	8,529	39,685	21,148	10	697,130	24	59	408	15,037	1,068	103	244	551
28		252	5	25	3	104	389	424,482	13	88,623	901	15,143	1,611	530,773	22	76	390	13,061	1,109	59	233	499
29		249	26	43	2	98	418	792,137	858	22,173	6,400	4,542	70	826,180	22	79	390	22,589	2,013	262	211	463
30		256	14	30	2	109	411	801,699	263	14,016	22	58,218	3,234	877,452	18	56	429	18,652	1,361	175	230	519
R元		233	14	29	1	118	395	591,638	4,381	11,245	2,742	60,904	0	670,910	23	48	386	14,889	1,442	3,143	222	497
2		215	15	26	2	114	372	995,642	1,705	13,796	473	69,939	0	1,081,555	18	70	354	16,331	1,192	405	183	380
3		228	21	41	4	94	388	754,693	643	36,083	34,974	18,359	27	844,779	29	85	376	16,282	1,250	197	219	463
4		255	25	28	8	158	474	641,694	119,228	21,746	2,630	42,306	284	827,888	26	72	381	14,329	1,353	2,474	261	535

「統計調査システム火災報告等調査(総務省消防庁)」に基づき愛媛県作成

第6表 市町別火災損害状況(令和4年中)

区分 市町別	出火件数						焼損棟数					焼損面積			死傷者数		り災世帯数				り災人員	損害額(千円)								
	合計	建物	林野	車両	船舶	その他	合計	全焼	半焼	部分焼	ぼや	建物 (床面積) (㎡)	建物 (表面積) (㎡)	林野 (a)	死者	負傷者	合計	全損	半損	小損		合計	建物			林野	車両	船舶	その他	爆発
																							小計	建築物	収容物					
松山市	128	92	2	4		30	132	22	3	31	76	2,789	602	9	8	29	106	23	8	75	227	183,460	181,689	141,933	39,756		1,321		450	
今治市	77	39	1	5	3	29	50	12	3	19	16	1,965	346		4	10	37	9	4	24	63	112,508	108,741	68,456	40,285		913	97	2,757	
宇和島市	30	13	4		3	10	22	7	3	7	5	597	7	7	3	6	15	6	1	8	27	17,717	15,065	13,965	1,100		50	2,209	393	
八幡浜市	6	3	1			2	4	1	2	1		139	1	5	1		2		2		4	6,605	6,551	5,842	709	3			51	
新居浜市	36	22		5		9	42	13		16	13	1,100	161		2	6	30	11		19	76	67,322	66,318	56,336	9,982		945		59	
西条市	24	18		1		5	32	8	1	10	13	1,624	79		1	2	17	4		13	35	64,154	62,658	42,242	20,416		1,465		31	
大洲市	23	7	5	1		10	7	2	2	2	1	1,649	12	25		2	4	1	1	2	9	78,635	75,685	63,534	12,151	3	1,286		1,661	
伊予市	21	6	3	3		9	6			4	2	12	13	23	2	3	7			7	14	6,210	937	368	569	22	4,977		4	270
四国中央市	17	8	3	4		2	16	7	1	5	3	721	38	2,350		2	7	3	1	3	15	181,634	22,700	17,106	5,594	118,425	7,413		33,096	
西予市	13	7			1	5	12	6		5	1	744	34			2	2			3	3	31,974	31,531	23,699	7,832				443	
東温市	10	6		2		2	8	4		2	2	204	12		1		6	1		5	7	8,234	5,994	4,423	1,571		1,546		694	
上島町	1				1																	324						324		
久万高原町	10	3	1	1		5	4	4				309		34		2	1	1		1	1	6,493	3,743	3,530	213	771	1,167		812	
松前町	18	5		1		12	6	3		1	2	43	19		1	3				3	8	1,243	1,211	562	649				32	
砥部町	6	4	1			1	4			1	3	5		10		1	3			3	7	99	95	77	18	4				
内子町	10	7	1			2	13	8		1	4	778	13	3	2	2	6	3		3	11	19,365	18,311	13,445	4,866		554		500	
伊方町	11	5	3			3	5	1		2	2	145	4	8		2	4			4	8	3,236	3,206	2,744	462				30	
松野町	9	2				7	3	1		1	1	386	5		1							21,513	20,207	18,384	1,823				1,292	14
鬼北町	6	3		1		2	4	3	1			525			1	1	1	1		2	2	9,640	9,530	9,250	280		109		1	
愛南町	18	5				13	11	3	1	5	2	594	7		1	2	10	3		7	18	7,522	7,522	7,492	30					
合計	474	255	25	28	8	158	381	105	17	113	146	14,329	1,353	2,474	26	72	261	68	17	176	535	827,888	641,694	493,388	148,306	119,228	21,746	2,630	42,306	284

「令和4年度統計調査系システム火災報告等調査(総務省消防庁)」に基づき愛媛県作成

第7表 全火災の総合出火原因別損害状況

出火原因	区分	出火件数	焼損床面積(m ²)	焼損棟数	り災世帯数	損害額(千円)
たばこ		34	590	33	34	37,621
こんろ		29	702	37	25	13,405
かまど						
風呂かまど		5	183	7	5	2,877
炉						
焼却炉		3	193	5	11	9,074
ストーブ		9	349	16	11	17,425
こたつ						
ボイラー		1		1	1	20
煙突・煙道		4	58	2	1	2,659
排気管		6	36	1		24,751
電気機器		19	86	13	4	2,388
電気装置		7		6	2	890
電灯電話等の配線		15	585	18	15	18,607
内燃機関						
配線器具		10	545	8	12	26,476
火あそび		3	2	2	1	183
マッチ・ライター		9	82	6	5	6,729
たき火		71	266	13	3	7,582
溶接機・切断機		5	23	2		1,645
灯火		6	319	7	10	29,634
衝突の火花		2				1,483
取灰		4	274	5	3	3,864
火入れ		35	164	2		120,968
放火		20	145	12	8	26,026
放火の疑い		11	265	7	4	5,600
交通機関内配線		8				3,684
その他		75	899	52	25	74,276
不明・調査中		83	8,563	126	81	390,021
合計		474	14,329	381	261	827,888

「令和4年度統計調査システム火災報告等調査(総務省消防庁)」に基づき愛媛県作成

第8表 建物火災の火元建物用途別出火件数

用途別	区分	出火件数
一般住宅		120
併用住宅		10
共同住宅		31
公会堂等		1
遊技場等		0
飲食店		4
物品販売店舗等		2
旅館・ホテル等		2
病院等		0
グループホーム等		0
社会福祉施設等		0
学校		1
公衆浴場		1
神社・寺院等		2
工場・作業場		13
駐車場等		1
倉庫		4
事務所等		4
特定複合用途		11
非特定複合用途		7
その他		41
計		255

「令和4年度統計調査系システム火災報告等調査(総務省消防庁)」に基づき愛媛県作成

第9表 建物火災の総合出火原因別損害状況

出火原因	区分 出火件数	建物焼損 床面積(m ²)	建物焼損 表面積(m ²)	火元建物の焼損棟数					延焼火災 件数	延焼による焼損棟数					り災世帯数				損害額 (千円)
				合計	全焼	半焼	部分焼	ぼや		合計	全焼	半焼	部分焼	ぼや	合計	全損	半損	小損	
たばこ	27	590	161	26	3	2	9	12	4	7	1		5	1	34	7	4	23	37,618
こんろ	29	702	8	28	4		2	22	4	9	1		5	3	25	3		22	13,391
かまど																			
風呂かまど	5	183	1	5	2		1	2	2	2	1			1	5	1		4	2,877
炉																			
焼却炉	2	193	239	2	1		1		1	3			3		11			11	9,074
ストーブ	9	349	95	9	4		2	3	2	7			4	3	11	2		9	17,303
こたつ																			
ボイラー	1			1				1							1			1	20
煙突・煙道	2	58	123	2		1	1								1			1	1,661
排気管	1	36		1			1												13,539
電気機器	13	86	1	13	1		1	11							4			4	1,732
電気装置	6			6				6							2			2	878
電灯電話等の配線	12	585	33	12	2	1	5	4	3	6	4		1	1	15	5	2	8	18,573
内燃機関																			
配線器具	7	545	46	7	2		3	2	1	1			1		12	3		9	23,437
火あそび	2	2		2			1	1							1			1	183
マッチ・ライター	6	82		6			2	4							5	1		4	6,729
たき火	9	266	13	9	5		3	1	2	4	2		2		3	1		2	7,068
溶接機・切断機	2	23	13	1		1			1	1			1						676
灯火	6	319	27	6		1	4	1	1	1			1		10	1	2	7	29,634
衝突の火花																			
取灰	4	274		4	2		2		1	1	1				3	2		1	3,864
火入れ	2	164		2	1	1													910
放火	9	145	32	9	1		2	6	1	3			1	2	8	1		7	24,627
放火の疑い	6	265	18	6	1	2	1	2	1	1			1		4	1		3	5,600
交通機関内配線																			
その他	38	899	61	38	11		9	18	11	14	1	1	4	8	25	4	2	19	37,123
不明・調査中	57	8,563	482	57	36	6	8	7	30	69	18	1	26	24	81	36	7	38	385,177
計	255	14,329	1,353	252	76	15	58	103	65	129	29	2	55	43	261	68	17	176	641,694

「令和4年度統計調査系システム火災報告等調査(総務省消防庁)」に基づき愛媛県作成

第10表 火災による死者の状況

(1) 火災による死者の月別発生状況

区分 \ 月	1月	2月	3月	4月	5月	6月	7月	8月	9月	10月	11月	12月	計
死者数	4	1	7	1	1	1	1	1	1	2	1	5	26

(2) 火災による死者の年齢別発生状況

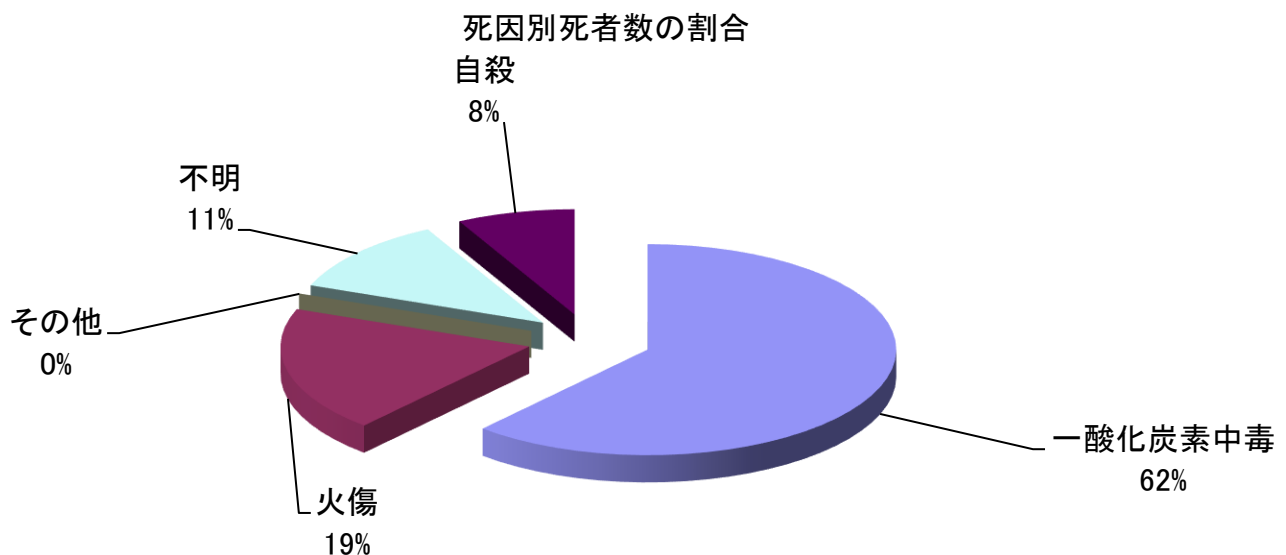
区分 \ 年齢	0~5	6~10	11~20	21~30	31~40	41~50	51~60	61~70	71~80	81~	不明	計
死者数 (うち自殺者)					3 (1)	1 (1)	1	6	9	6		26 (2)

(3) 火災種別ごとの死者数

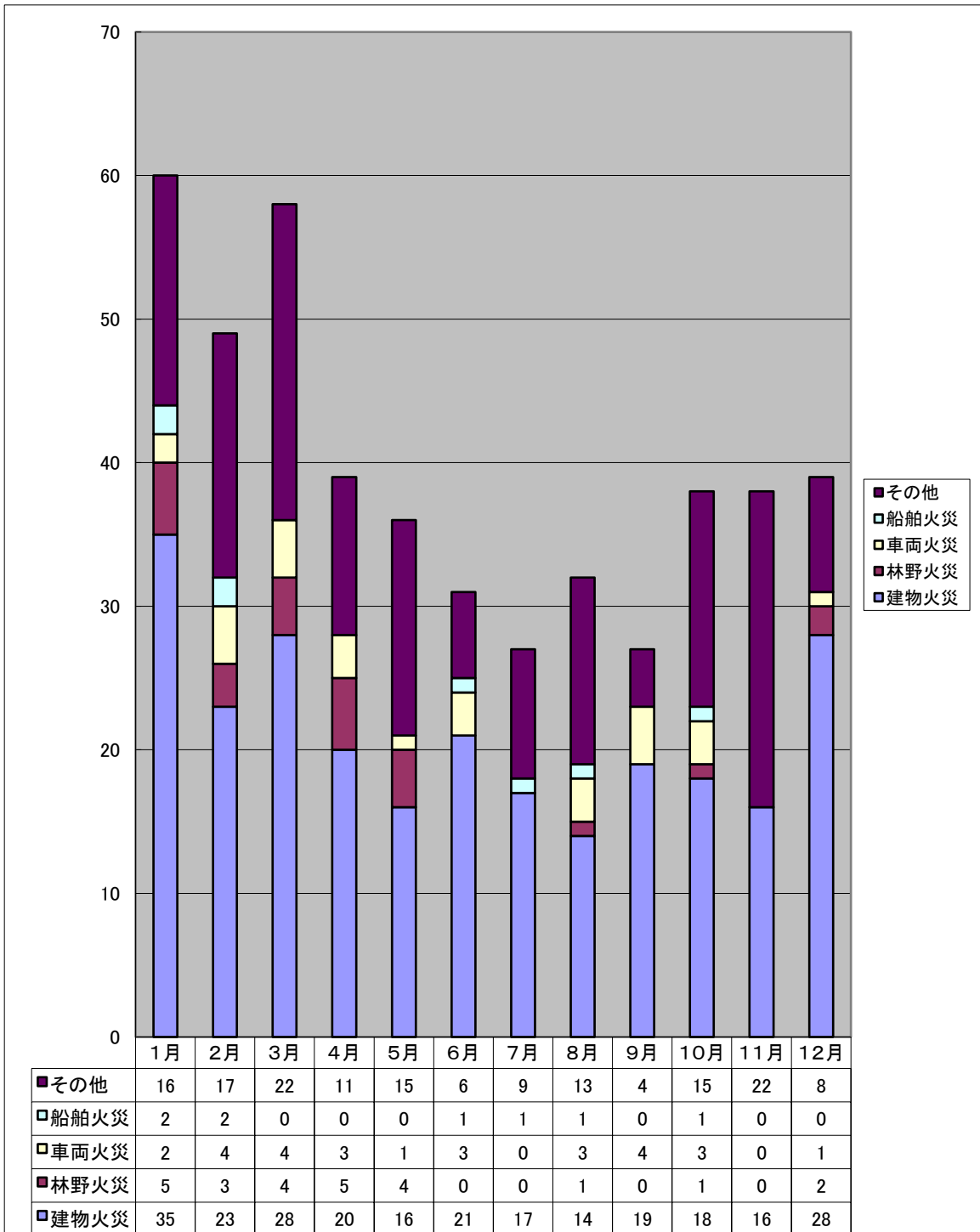
区分 \ 火災種別	建物火災						林野	車両	船舶	その他	合計
	木造	防火構造	準耐火	耐火	その他	計	火災	火災	火災	火災	
死者数 (うち自殺者)	19 (1)	1		2	1	23 (1)			1	2 (1)	26 (4)

(4) 死因別の火災による死者数

区分 \ 死因	一酸化炭素中毒	火傷	打撲	その他	不明	小計	自殺	合計
死者数	16	5			3	24	2	26



第1図 令和4年 月別火災発生件数

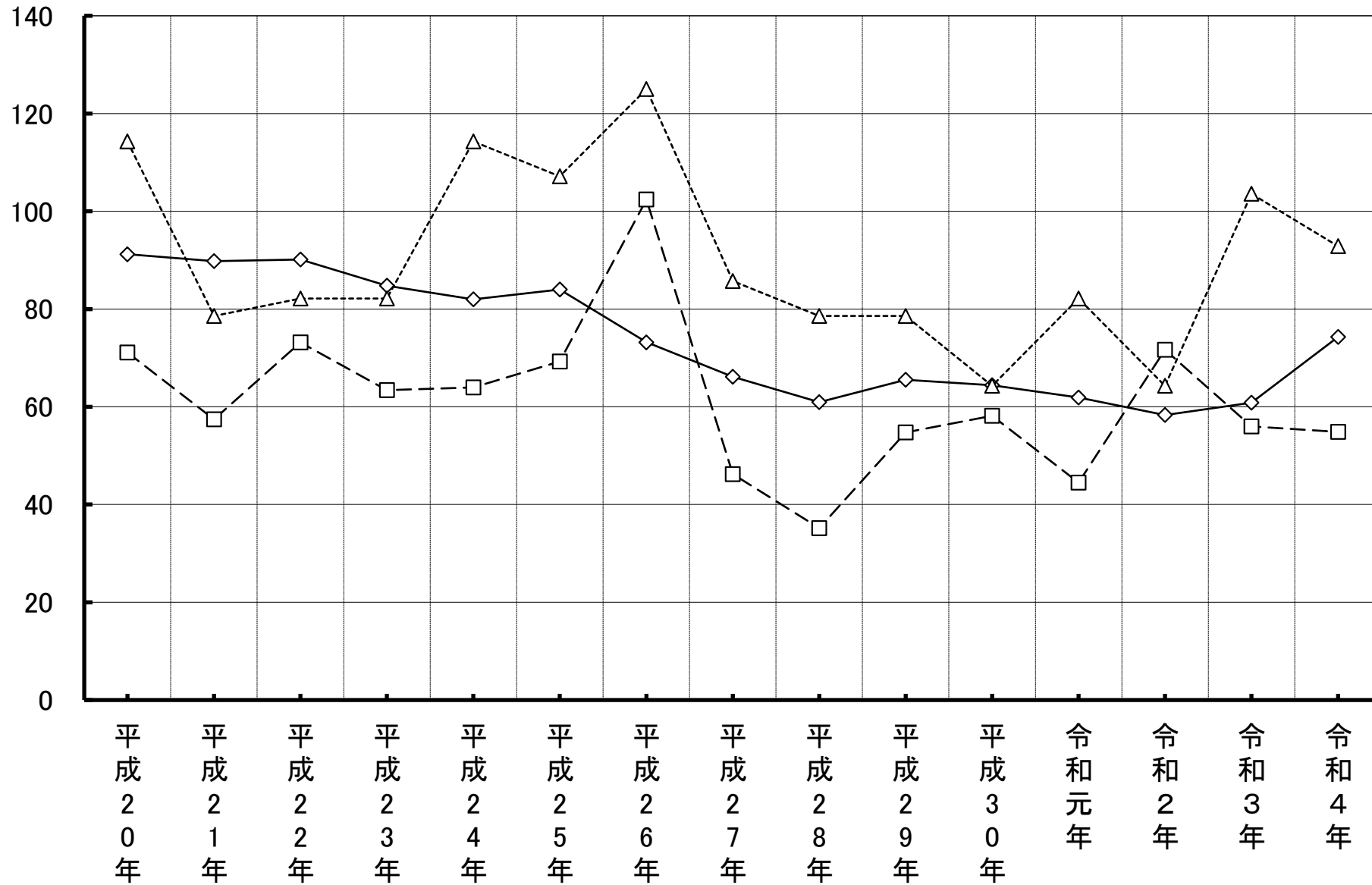


「令和4年度統計調査系システム火災報告等調査(総務省消防庁)」に基づき愛媛県作成

第2図 最近15年間の火災の傾向

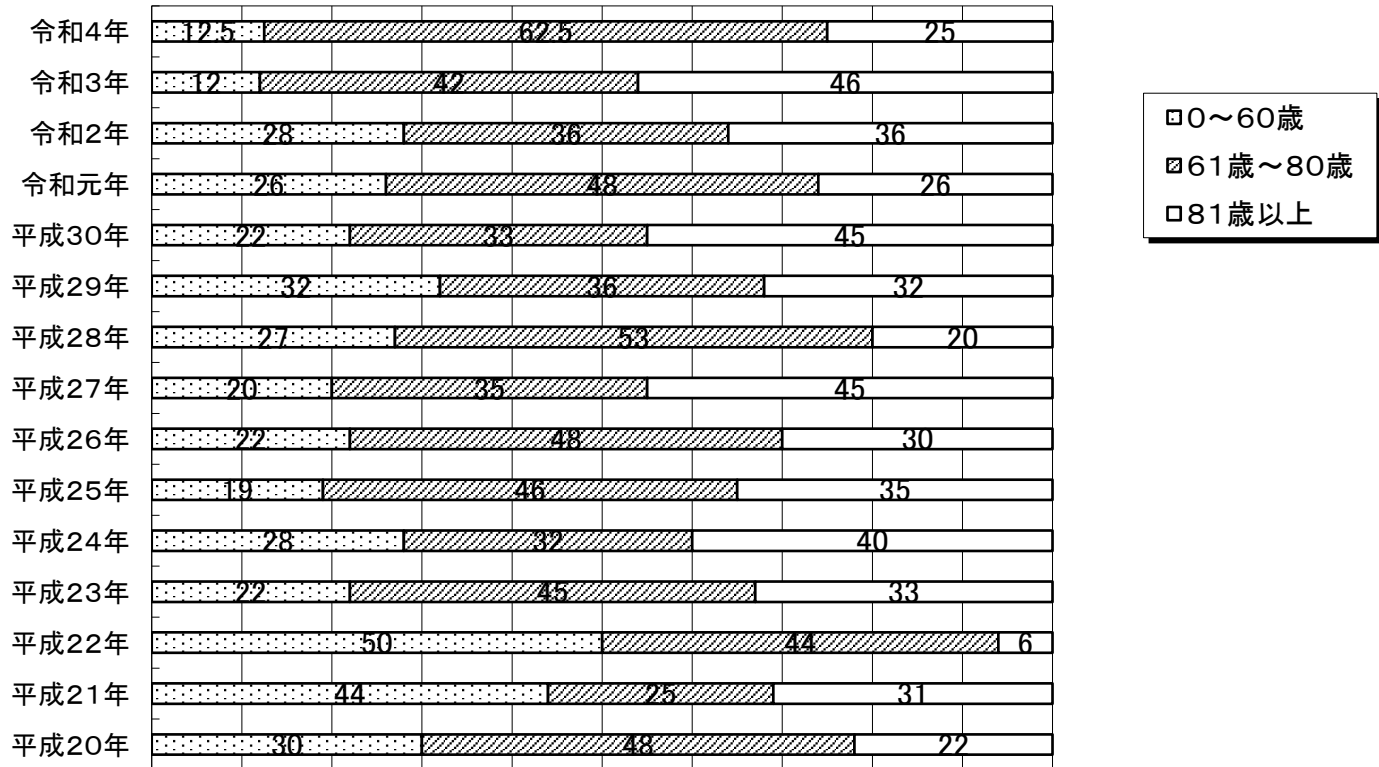
(昭和62年を100とする)

—◇— 総出火件数 -□- 火災損害額 ---△--- 死者数



第3図 自殺者を除く死者の年齢別構成図

(%)



「統計調査系システム火災報告等調査(総務省消防庁)」に基づき愛媛県作成

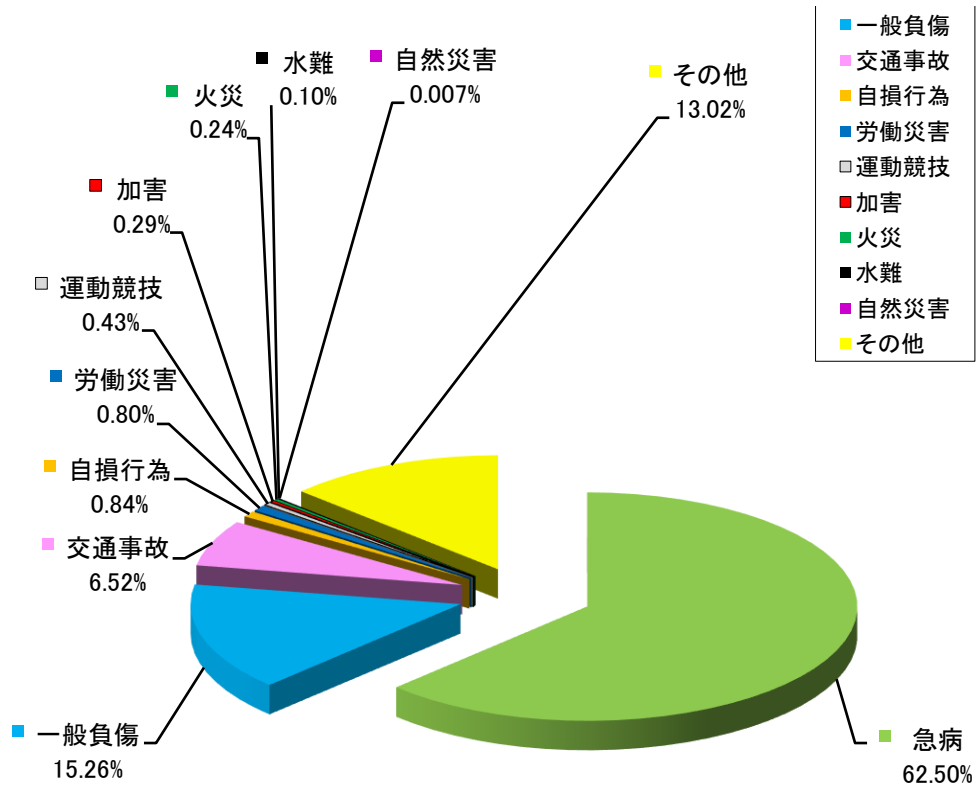
3 救急統計

救急活動状況

令和4年中の救急出場件数は、75,172件で前年に比べ9,277件の増加(14.1%)となっている。また、その主なものは、急病46,983件、一般負傷11,471件、交通事故4,903件となっており、この3つで全体の8割超を占めている。(第1図)
 なお、令和4年中の搬送人員は、69,295人で前年に比べ8,068人(13.2%)の増加である。また、その主なものは、上記同様に、急病43,024人、一般負傷10,788人、交通事故が4,669人となっており、全体の8割超を占めている。(第2図)

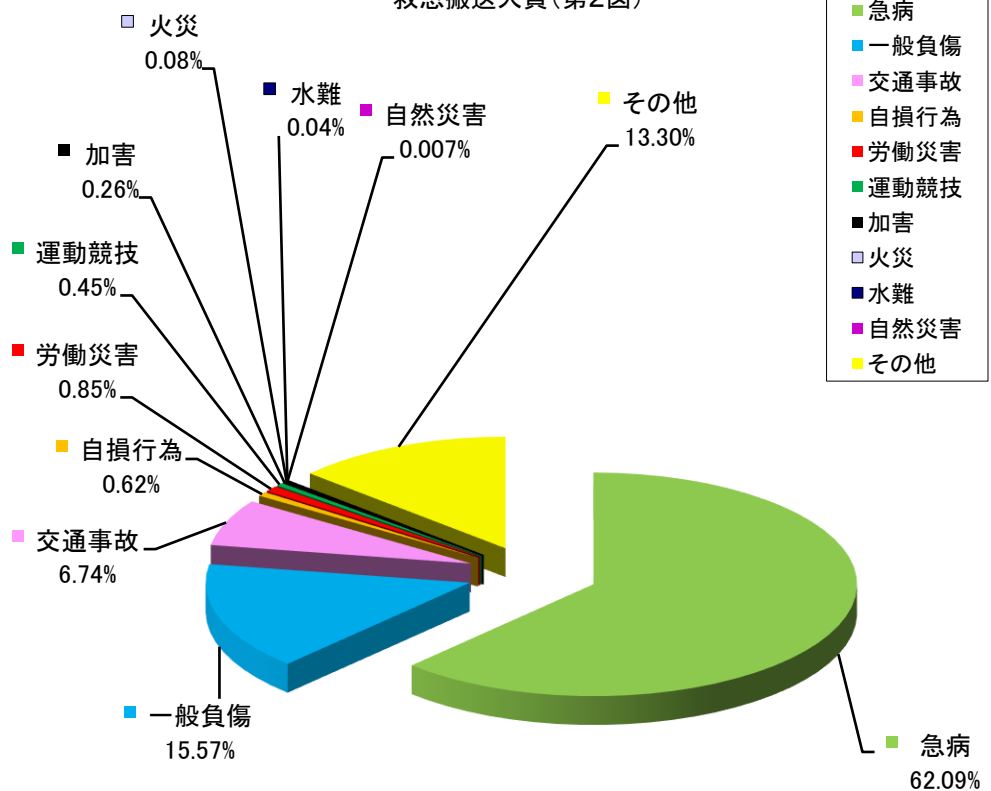
救急活動状況 (令和4年中)

事故種別	出場件数	割合
急病	46,983	62.50%
一般負傷	11,471	15.26%
交通事故	4,903	6.52%
自損行為	628	0.84%
労働災害	605	0.80%
運動競技	321	0.43%
加害	217	0.29%
火災	177	0.24%
水難	73	0.10%
自然災害	5	0.007%
その他	9,789	13.02%
県計	75,172	100.00%

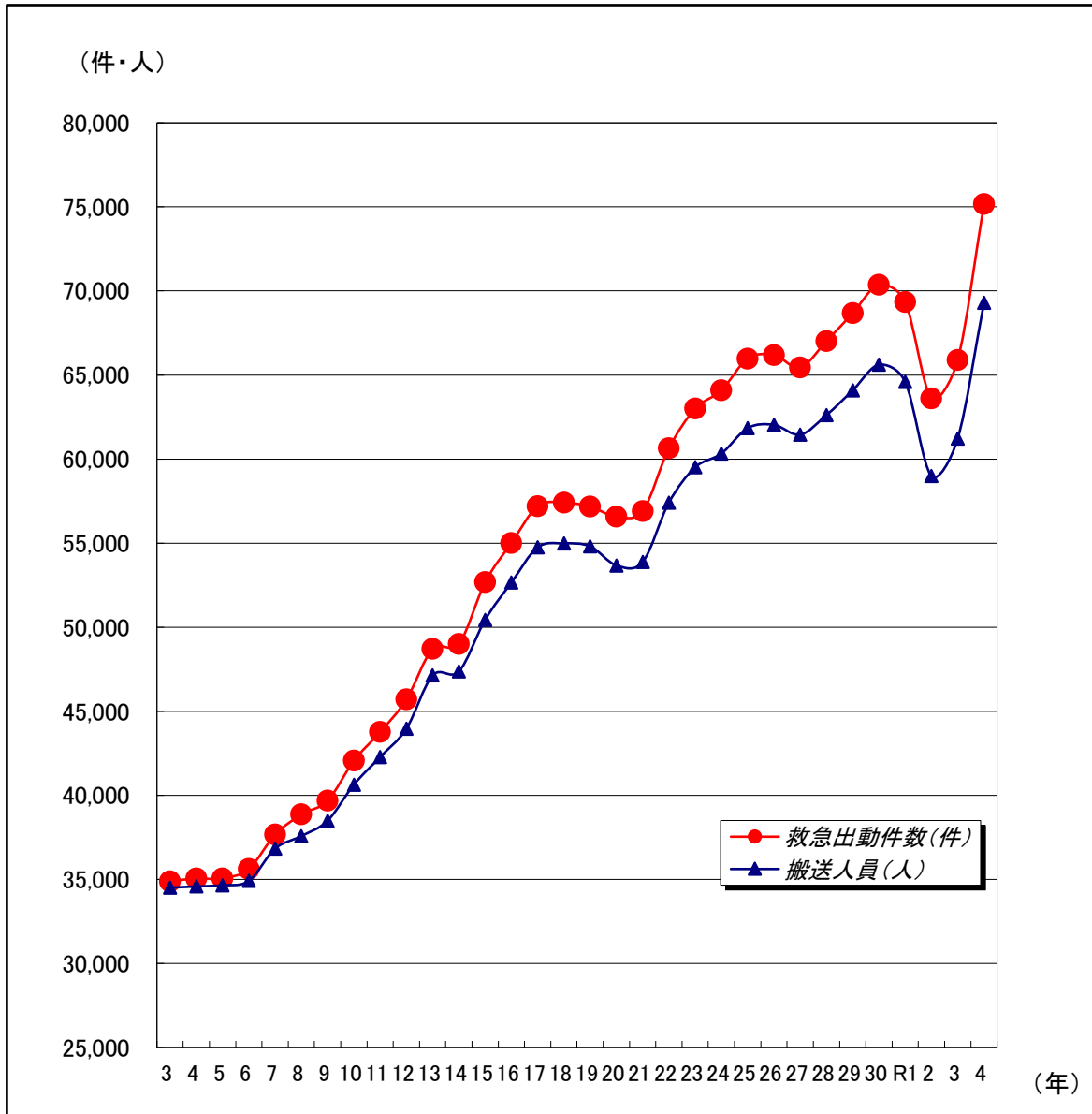


救急搬送人員 (第2図)

事故種別	搬送人員	割合
急病	43,024	62.09%
一般負傷	10,788	15.57%
交通事故	4,669	6.74%
自損行為	428	0.62%
労働災害	588	0.85%
運動競技	315	0.45%
加害	177	0.26%
火災	54	0.08%
水難	29	0.04%
自然災害	5	0.007%
その他	9,218	13.30%
県計	69,295	100.00%



救急出動件数及び搬送人員の推移



年	救急出動件数(件)	搬送人員(人)	年	救急出動件数(件)	搬送人員(人)
3	34,890	34,512	19	57,171	54,811
4	35,056	34,582	20	56,572	53,677
5	35,059	34,654	21	56,900	53,877
6	35,620	34,912	22	60,636	57,412
7	37,663	36,832	23	62,994	59,508
8	38,863	37,577	24	64,089	60,328
9	39,684	38,493	25	65,971	61,842
10	42,062	40,637	26	66,187	62,035
11	43,765	42,281	27	65,447	61,449
12	45,699	43,965	28	67,016	62,614
13	48,719	47,136	29	68,673	64,085
14	48,996	47,368	30	70,363	65,609
15	52,673	50,438	R1	69,338	64,597
16	55,009	52,656	2	63,611	58,986
17	57,191	54,746	3	65,895	61,227
18	57,416	54,982	4	75,172	69,295

「救急事故等報告要領に基づく年報報告(総務省消防庁)」に基づき愛媛県作成

転送回数別搬送人員状況

(令和4年中)

転送回数 事故種別 消防本部	転送回数別搬送人員(人)																				転送回数 事故種別 消防本部
	0回(転送なし)					1~3回					4回以上					合計					
	急病	交通	一般負傷	その他	計	急病	交通	一般負傷	その他	計	急病	交通	一般負傷	その他	計	急病	交通	一般負傷	その他	計	
県計	42,897	4,659	10,767	10,797	69,120	127	10	21	17	175	0	0	0	0	0	43,024	4,669	10,788	10,814	69,295	県計
松山市	16248	1916	3788	3989	25,941	67	6	6	6	85	0	0	0	0	0	16,315	1,922	3,794	3,995	26,026	松山市
今治市	4987	639	1305	1757	8,688	0	0	0	0	0	0	0	0	0	0	4,987	639	1,305	1,757	8,688	今治市
新居浜市	3797	424	935	667	5,823	11	0	1	2	14	0	0	0	0	0	3,808	424	936	669	5,837	新居浜市
西条市	3426	367	1058	948	5,799	4	3	3	2	12	0	0	0	0	0	3,430	370	1,061	950	5,811	西条市
四国中央市	2551	270	596	537	3,954	3	0	0	2	5	0	0	0	0	0	2,554	270	596	539	3,959	四国中央市
西予市	1052	62	250	305	1,669	12	0	2	1	15	0	0	0	0	0	1,064	62	252	306	1,684	西予市
東温市	946	118	237	328	1,629	1	1	0	1	3	0	0	0	0	0	947	119	237	329	1,632	東温市
上島町	244	13	78	22	357	0	0	4	0	4	0	0	0	0	0	244	13	82	22	361	上島町
久万高原町	248	36	98	180	562	2	0	0	0	2	0	0	0	0	0	250	36	98	180	564	久万高原町
愛南町	672	33	181	208	1,094	1	0	0	2	3	0	0	0	0	0	673	33	181	210	1,097	愛南町
消防本部設置市町計	34,171	3,878	8,526	8,941	55,516	101	10	16	16	143	0	0	0	0	0	34,272	3,888	8,542	8,957	55,659	消防本部設置市町計
八幡浜地区施設事務組合	1351	98	378	362	2,189	6	0	3	0	9	0	0	0	0	0	1,357	98	381	362	2,198	八幡浜地区施設事務組合
伊予消防等事務組合	2582	290	651	368	3,891	8	0	0	1	9	0	0	0	0	0	2,590	290	651	369	3,900	伊予消防等事務組合
宇和島地区広域事務組合	2857	228	691	504	4,280	9	0	1	0	10	0	0	0	0	0	2,866	228	692	504	4,290	宇和島地区広域事務組合
大洲地区広域消防事務組合	1936	165	521	622	3,244	3	0	1	0	4	0	0	0	0	0	1,939	165	522	622	3,248	大洲地区広域消防事務組合
消防一部事務組合計	8,726	781	2,241	1,856	13,604	26	0	5	1	32	0	0	0	0	0	8,752	781	2,246	1,857	13,636	消防一部事務組合計

「救急事故等報告要領に基づく年報報告(総務省消防庁)」に基づき愛媛県作成

事故種別毎の曜日・時刻別搬送人員状況

(令和4年中)

区分 曜日・時刻・月別		事故種別搬送人員(人)											
		計	火災	自然災害	水難	交通	労働災害	運動競技	一般負傷	加害	自損行為	急病	その他
曜日別内訳	月	10,448	12	3	2	645	93	25	1,503	26	59	6,364	1,716
	火	9,889	6	0	2	703	102	26	1,430	17	61	5,997	1,545
	水	9,639	7	0	3	655	89	25	1,466	25	57	5,969	1,343
	木	9,595	5	0	5	648	103	26	1,482	22	56	5,943	1,305
	金	9,906	10	1	5	707	89	28	1,521	23	59	5,979	1,484
	土	10,065	11	0	8	731	66	83	1,711	29	64	6,285	1,077
	日	9,753	3	1	4	580	46	102	1,675	35	72	6,487	748
計		69,295	54	5	29	4,669	588	315	10,788	177	428	43,024	9,218
時刻別内訳	0~2	2,840	3	1	1	98	10	0	365	23	30	2,130	179
	2~4	2,242	3	0	0	63	7	0	245	18	24	1,731	151
	4~6	2,481	4	0	2	72	4	0	347	13	24	1,921	94
	6~8	4,514	2	0	5	393	18	2	710	6	33	3,209	136
	8~10	8,846	5	1	3	620	105	29	1,464	6	29	5,378	1,206
	10~12	9,251	10	1	2	592	111	61	1,390	6	25	4,981	2,072
	12~14	8,220	7	0	1	605	98	57	1,179	9	26	4,410	1,828
	14~16	7,366	3	1	8	621	126	71	1,192	8	40	4,154	1,142
	16~18	7,451	7	1	2	626	61	40	1,376	17	52	4,139	1,130
	18~20	6,808	3	0	3	530	23	25	1,151	16	55	4,445	557
	20~22	5,326	6	0	1	276	13	22	830	25	56	3,704	393
	22~24	3,950	1	0	1	173	12	8	539	30	34	2,822	330
計		69,295	54	5	29	4,669	588	315	10,788	177	428	43,024	9,218
月別内訳	1月	5,667	8	0	3	313	30	12	923	10	37	3,552	779
	2月	5,169	11	1	0	287	42	6	786	10	21	3,289	716
	3月	5,409	2	0	4	362	44	9	877	20	30	3,287	774
	4月	5,197	2	0	3	401	42	20	849	8	38	3,123	711
	5月	5,219	3	0	2	421	31	36	877	25	46	3,083	695
	6月	5,467	4	0	1	418	55	49	825	12	30	3,367	706
	7月	6,164	4	0	5	407	70	43	888	13	30	3,962	742
	8月	7,007	4	0	6	404	62	39	921	12	47	4,667	845
	9月	5,479	2	4	1	360	58	28	831	8	43	3,384	760
	10月	5,826	3	0	0	473	66	25	1,034	25	34	3,384	782
	11月	5,675	5	0	1	406	53	25	887	19	41	3,443	795
	12月	7,016	6	0	3	417	35	23	1,090	15	31	4,483	913
計		69,295	54	5	29	4,669	588	315	10,788	177	428	43,024	9,218

事故種別毎の傷病程度別搬送人員状況

(令和4年中)

区分 傷病程度	事故種別搬送人員(人)												
	計	割合	火災	自然災害	水難	交通	労働災害	運動競技	一般負傷	加害	自損行為	急病	その他
死亡	1,332	1.92%	4	0	10	24	5	0	112	1	51	1106	19
重症	7,696	11.11%	13	0	3	275	84	6	1113	5	70	4036	2091
中等症	26,588	38.37%	15	2	6	786	155	44	3407	22	105	15408	6638
軽傷	33,672	48.59%	22	3	10	3584	344	265	6156	149	202	22468	469
その他	7	0.01%	0	0	0	0	0	0	0	0	0	6	1
計	69,295	100%	54	5	29	4,669	588	315	10,788	177	428	43,024	9,218

「救急事故等報告要領に基づく年報報告(総務省消防庁)」に基づき愛媛県作成

収容所要時間別搬送人員状況

(令和4年中)

区分	救急出場から医療機関等への収容所要時間別搬送人員(人)						
	10分未満	10～20	20～30	30～60	60～120	120分以上	合計
消防本部							
県計	13	1,823	15,178	43,190	8,712	379	69,295
松山市	3	820	6,339	15,914	2,798	152	26,026
今治市	4	442	2,984	4,709	548	1	8,688
新居浜市	0	149	1,505	3,826	336	21	5,837
西条市	1	36	632	4,286	834	22	5,811
四国中央市	0	116	1,196	2,353	286	8	3,959
西予市	1	51	235	1,004	368	25	1,684
東温市	3	53	179	1,140	254	3	1,632
上島町	0	0	0	62	273	26	361
久万高原町	0	12	70	242	222	18	564
愛南町	1	33	331	503	220	9	1,097
消防本部設置市町計	13	1,712	13,471	34,039	6,139	285	55,659
八幡浜地区施設事務組合	0	7	187	1,310	664	30	2,198
伊予消防等事務組合	0	1	250	2,921	694	34	3,900
宇和島地区広域事務組合	0	85	824	2,994	377	10	4,290
大洲地区広域消防事務組合	0	18	446	1,926	838	20	3,248
消防一部事務組合計	0	111	1,707	9,151	2,573	94	13,636

「救急事故等報告要領に基づく年報報告(総務省消防庁)」に基づき愛媛県作成

救急隊員の資格取得状況

(令和5年4月1日現在)

消防本部名	合計	救急Ⅰ課程 修了者	救急Ⅱ課程 修了者	救急標準課程 修了者	救急救命士 有資格者
松山市	197	1	10	102	84
今治市	147	0	4	99	44
新居浜市	88	1	5	45	37
西条市	88	0	2	58	28
四国中央市	100	1	0	58	41
西予市	63	0	3	32	28
東温市	32	0	2	20	10
上島町	21	0	2	9	10
久万高原町	41	0	1	24	16
愛南町	34	0	1	22	11
消防本部設置市町計	811	3	30	469	309
八幡浜地区施設事務組合	71	0	5	29	37
伊予消防等事務組合	90	0	1	54	35
宇和島地区広域事務組合	96	0	0	67	29
大洲地区広域消防事務組合	84	1	5	48	30
消防一部事務組合計	341	1	11	198	131
県計	1,152	4	41	667	440

「救急事故等報告要領に基づく年報報告(総務省消防庁)」に基づき愛媛県作成

4 危険物規制及び

防火対象物等の状況

危険物取扱者免状交付状況

(令和5年3月31日現在)

種 別		免 状 交 付 数						累 計
		H29年度まで	H30年度	H31年度 (R元年度)	R2年度	R3年度	R4年度	
甲 種		4,538	107	119	116	124	120	5,124
乙 種	第 1 類	7,355	232	221	191	119	129	8,247
	第 2 類	5,855	166	170	167	115	133	6,606
	第 3 類	5,117	167	149	139	128	103	5,803
	第 4 類	67,723	1,335	1,233	1,024	1,025	912	73,252
	第 5 類	5,279	149	160	182	119	112	6,001
	第 6 類	9,873	214	232	174	146	144	10,783
	小 計	101,202	2,263	2,165	1,877	1,652	1,533	110,692
丙 種		27,102	254	235	228	205	174	28,198
合 計		132,842	2,624	2,519	2,221	1,981	1,827	144,014

愛媛県調べ

消防設備士免状交付状況

(令和5年3月31日現在)

種 別		免 状 交 付 数						累 計
		H29年度まで	H30年度	H31年度 (R元年度)	R2年度	R3年度	R4年度	
甲 種	特 類	19	3	4	1	3	2	32
	第 1 類	1,858	58	43	43	42	29	2,073
	第 2 類	581	21	16	15	25	11	669
	第 3 類	397	21	17	15	12	14	476
	第 4 類	3,472	78	58	77	74	58	3,817
	第 5 類	429	14	10	8	17	16	494
	小 計	6,756	195	148	159	173	130	7,561
乙 種	第 1 類	378	13	3	6	10	9	419
	第 2 類	160	2	5	1	4	0	172
	第 3 類	100	2	3	1	6	6	118
	第 4 類	669	31	15	33	17	27	792
	第 5 類	204	2	4	5	5	7	227
	第 6 類	2,670	49	77	85	102	72	3,055
	第 7 類	1,967	29	34	38	42	32	2,142
	小 計	6,148	128	141	169	186	153	6,925
合 計		12,904	323	289	328	359	283	14,486

愛媛県調べ

危険物取扱者法定講習実施状況

(令和4年度実施状況)

講習種別	講習日又は講習期間	会場(市町)又はオンライン	受講者数
給油取扱所	9月6日	今治市	81
	10月5日	八幡浜市	58
	10月12日	四国中央市	38
	10月14日	大洲市	100
	10月21日	西条市	76
	10月26日	松山市	133
	10月27日	松山市	133
	11月1日	新居浜市	77
	11月11日	宇和島市	63
	-	オンライン講習	131
石油コンビナート	9月6日	今治市	5
	10月26日	松山市	27
	11月1日	新居浜市	36
	-	オンライン講習	754
その他施設	9月7日	今治市	54
	10月5日	八幡浜市	80
	10月11日	四国中央市	53
	10月12日	四国中央市	45
	10月21日	西条市	60
	10月27日	松山市	134
	10月31日	新居浜市	97
	11月11日	宇和島市	37
	-	オンライン講習	321
合 計			2,593

※オンラインによる講習は実施機関が定めた期間(30日間)受講可能

愛媛県調べ

危険物規制対象数(完成検査済証交付施設)

(令和5年3月31日現在)

消防本部名	施設名	製造所	貯 蔵 所								取 扱 所					合計				
			小計	屋内	屋外 タンク	屋内 タンク	地下 タンク	簡易 タンク	移動 タンク	屋外	小計	給油	第一 種 販売	第二 種 販売	移送		一般			
松	山	市	15	866	106	260	31	184	15	255	15	313	201	5		4	103	1,194		
今	治	市	6	489	80	165	27	71	10	129	7	215	117	4	6	11	77	710		
新	居	浜	市	39	794	134	421	8	44	1	153	33	247	71	1	1	17	157	1,080	
西	条	市		294	86	59	22	67	2	47	11	184	79			1	104	478		
四	国	中	央	市	1	327	66	92	26	98	2	38	5	204	82		2		120	532
西	予	市		106	10	11	5	29	11	38	2	68	48				20	174		
東	温	市		63	14	7	3	25	2	10	2	59	40				19	122		
上	島	町		24	1	11	7	4		1		9	9					33		
久	万	高	原	町		26	2	4	1	8	2	9	20	16				4	46	
愛	南	町		53	2	9	2	18	1	21		41	28				13	94		
八幡浜地区施設事務組合				105	8	16	11	44	4	22		90	54	1	1		34	195		
伊予消防等事務組合			2	285	35	66	11	57	1	113	2	104	61				43	391		
宇和島地区広域事務組合				168	20	29	7	57	6	44	5	145	101	2			42	313		
大洲地区広域消防事務組合				140	20	22	4	50	7	35	2	91	71	1	1		18	231		
合 計			63	3,740	584	1,172	165	756	64	915	84	1,790	978	14	11	33	754	5,593		

「令和4年度危険物規制事務調査(総務省消防庁)」に基づき愛媛県作成

危険物規制対象数の推移

年度	施設名 製造所	貯 蔵 所							取 扱 所					合 計
		屋 内	屋 外 タンク	屋 内 タンク	地 下 タンク	簡 易 タンク	移 動 タンク	屋 外	給 油	第一種 販売	第二種 販売	移 送	一 般	
平成5年度末	63	716	1,549	287	1,137	184	784	188	1,492	19	19	41	926	7,405
平成6年度末	62	711	1,561	282	1,148	184	822	173	1,514	18	19	41	919	7,454
平成7年度末	62	721	1,567	282	1,175	183	855	166	1,523	19	19	41	923	7,536
平成8年度末	61	703	1,576	273	1,167	175	871	158	1,519	19	19	28	901	7,470
平成9年度末	60	712	1,578	267	1,186	171	876	147	1,498	19	19	28	911	7,472
平成10年度末	62	704	1,538	267	1,197	175	879	118	1,485	19	19	28	914	7,405
平成11年度末	61	697	1,531	264	1,206	174	899	124	1,471	19	18	28	930	7,422
平成12年度末	60	683	1,518	261	1,220	173	928	126	1,439	19	18	28	927	7,400
平成13年度末	60	677	1,500	260	1,237	173	927	122	1,432	20	17	28	933	7,386
平成14年度末	59	664	1,470	264	1,248	160	917	102	1,409	18	16	26	896	7,249
平成15年度末	59	659	1,466	263	1,243	152	916	102	1,399	18	16	26	895	7,214
平成16年度末	59	652	1,470	258	1,235	156	924	102	1,382	18	15	26	893	7,190
平成17年度末	62	655	1,471	261	1,228	153	949	104	1,356	18	15	39	902	7,213
平成18年度末	64	654	1,457	256	1,199	150	950	105	1,322	15	15	39	889	7,115
平成19年度末	64	650	1,438	252	1,176	136	944	98	1,296	15	14	39	892	7,014
平成20年度末	66	645	1,415	242	1,146	129	920	95	1,272	14	14	39	891	6,888
平成21年度末	69	642	1,414	234	1,119	126	917	100	1,248	15	14	39	874	6,811
平成22年度末	73	644	1,400	224	1,083	125	889	99	1,218	15	13	39	867	6,689
平成23年度末	70	650	1,356	222	1,044	120	883	98	1,194	16	13	39	847	6,552
平成24年度末	70	645	1,345	224	976	120	859	95	1,149	16	13	39	842	6,393
平成25年度末	70	638	1,327	220	948	109	852	95	1,140	16	13	38	834	6,300
平成26年度末	69	623	1,300	209	923	93	853	88	1,117	16	13	38	821	6,163
平成27年度末	65	608	1,277	205	889	88	854	90	1,099	15	13	38	812	6,053
平成28年度末	66	598	1,228	201	862	84	870	90	1,071	14	13	35	789	5,921
平成29年度末	63	582	1,227	176	842	81	868	90	1,058	14	12	34	791	5,838
平成30年度末	65	582	1,220	171	819	76	856	86	1,035	14	12	34	794	5,764
令和元年度末	64	577	1,197	172	801	75	873	86	1,021	14	12	33	780	5,705
令和2年度末	63	582	1,192	171	778	72	917	84	1,014	15	11	33	786	5,718
令和3年度末	63	585	1,171	168	762	67	916	84	994	15	11	33	760	5,629
令和4年度末	63	584	1,172	165	756	64	915	84	978	14	11	33	754	5,593

防火対象物数

(令和5年3月31日現在)

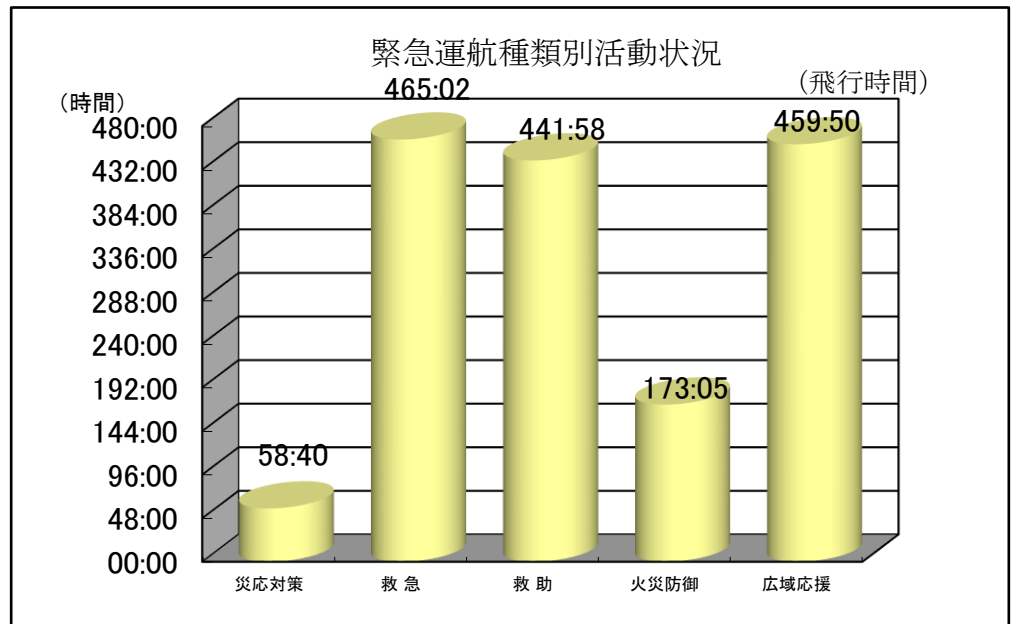
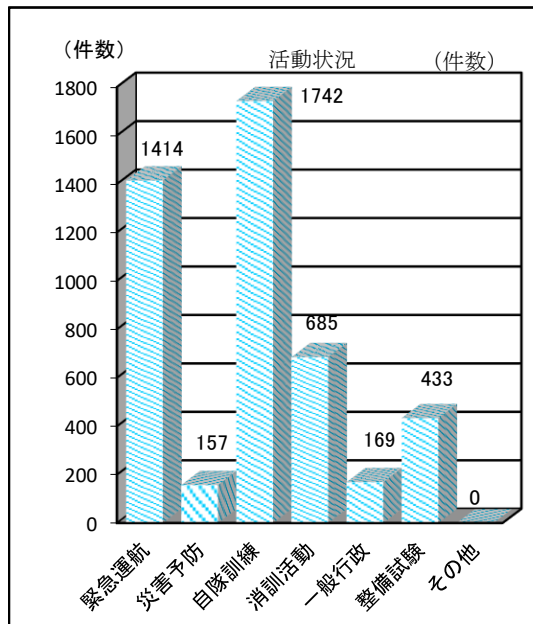
消防本部名	(1)		(2)				(3)		(4)	(5)		(6)				(7)	(8)	(9)		(10)	(11)	(12)		(13)		(14)	(15)	(16)		(16の2)	(16の3)	(17)	(18)	(19)	(20)	計
	イ	ロ	イ	ロ	ハ	ニ	イ	ロ		イ	ロ	イ	ロ	ハ	ニ			イ	ロ			イ	ロ	イ	ロ			イ	ロ							
	劇場等	公会堂等	キャバレー等	遊技場等	性風俗店等	カラオケボックス等	料理店等	飲食店	百貨店等	旅館等	共同住宅等	病院等	老人短期入所施設等	老人デイサービスセンター等	幼稚園等	学校	図書館等	特性浴場	一般浴場	停車場	神社・寺院等	工場等	スタジオ	駐車場等	航空機格納庫	倉庫	事務所等	特定複合用途	一般複合用途	地下街	地下道等	文化財	アーケード	市町村指定山林	舟車	
松山市	14	340	4	35	7	10	5	338	641	158	5,164	363	249	319	67	522	11	7	14	4	83	1,000	4	199	0	937	1,277	1,276	1,204	1	0	56	8	0	0	14,317
今治市	17	138	1	10	0	3	0	141	279	78	1,257	114	92	131	23	219	27	1	8	1	110	1,037	0	101	0	858	943	505	455	0	0	9	6	0	0	6,564
新居浜市	8	44	1	8	0	2	1	71	179	27	830	78	81	117	18	144	6	0	1	3	33	629	0	46	0	435	542	161	89	0	0	3	2	0	0	3,559
西条市	6	85	0	12	0	1	0	75	175	50	655	67	61	104	8	156	14	0	3	5	50	545	0	34	0	439	501	212	139	0	0	4	2	0	0	3,403
四国中央市	5	140	1	15	0	3	0	88	208	28	675	74	58	96	0	84	9	1	1	3	64	811	0	39	0	883	342	177	190	0	0	9	3	0	0	4,007
西予市	6	45	0	3	0	0	3	15	54	32	93	22	35	52	13	58	10	0	0	1	7	131	1	6	0	92	127	96	32	0	0	8	0	0	0	942
東温市	2	36	0	1	0	0	0	18	59	6	265	38	18	41	28	56	3	0	2	0	17	164	0	7	0	100	146	72	41	0	0	3	0	0	0	1,123
上島町	0	4	0	0	0	0	0	3	7	12	43	3	3	12	0	25	0	0	2	1	4	19	0	1	0	5	37	13	6	0	0	4	0	0	0	204
久万高原町	1	36	0	0	0	0	0	3	10	16	39	6	9	10	6	32	7	0	1	0	6	46	0	4	0	42	116	43	17	0	0	5	0	0	0	455
愛南町	1	50	0	1	0	1	0	9	30	16	121	11	18	22	1	51	2	0	2	1	30	73	0	8	0	94	165	119	36	0	0	0	0	0	0	862
八幡浜地区施設事務組合	0	113	0	3	0	0	0	23	50	51	292	35	23	37	5	81	3	0	2	1	26	180	0	40	0	213	265	153	171	0	0	5	2	0	0	1,774
伊予消防等事務組合	5	46	0	6	0	0	3	49	132	8	416	51	38	75	6	86	3	0	4	0	19	515	0	30	0	377	324	115	85	0	0	0	0	0	0	2,393
宇和島地区広域事務組合	8	71	0	10	0	0	2	58	122	30	383	63	96	112	5	159	11	0	4	1	32	257	0	22	0	259	269	181	101	0	0	4	4	0	0	2,264
大洲地区広域消防事務組合	3	107	0	5	0	3	8	50	110	61	314	42	47	58	5	119	7	0	2	1	65	403	0	35	0	291	447	323	208	0	0	29	0	0	0	2,743
県計	76	1,255	7	109	7	23	22	941	2,056	573	10,547	967	828	1,186	185	1,792	113	9	46	22	546	5,810	5	572	0	5,025	5,501	3,446	2,774	1	0	139	27	0	0	44,610

※(16の2)項、(18)項、(19)項以外は棟単位とし、かつ(17)項、(18)項以外は延べ面積150㎡以上のものとする。
「令和5年度防火対象物実態等調査(総務省消防庁)」に基づき愛媛県作成

5 消防防災ヘリコプター の活動状況

1 消防防災ヘリコプター「えひめ21・Ehime21」年間活動状況

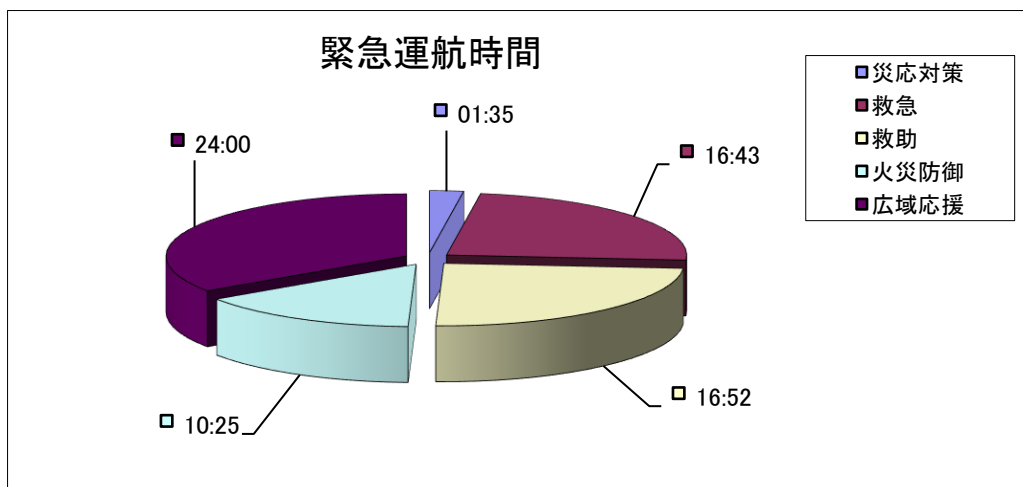
区分	月別	H8からH29まで		H30年	H31年 R元年	R2年	R3年	R4年	合計	総計
		件数	時間	件数	時間	件数	時間	件数	時間	
緊急 運航	災害応急 対策活動	件数	30	10	3	1		1	45件	1414件 1598時間35分
		時間	40:00	12:55	03:00	01:10		01:35	58:40	
	救急活動	件数	536	20	41	20	23	22	662件	
		時間	391:54	17:41	21:04	08:29	09:11	16:43	465:02	
	救助活動	件数	296	24	32	22	25	23	422件	
		時間	324:36	22:19	33:11	23:46	21:14	16:52	441:58	
	火災防 御活動	件数	58	3	2	4	1	4	72件	
		時間	135:35	02:40	07:30	14:55	02:00	10:25	173:05	
	広域航空消防 防災応援活動	件数	156	0	9	21	10	17	213件	
		時間	391:05	00:00	12:00	19:50	12:55	24:00	459:50	
小計	件数	1076	57	87	68	59	67	1414件		
	時間	1283:10	55:35	76:45	68:10	45:20	69:35	1598:35		
災害予 防	広報	件数	20						20件	157件 281時間00分
		時間	40:45						40:45	
	調査	件数	137						137件	
		時間	240:15						240:15	
消防防 災訓練 活動	乗組員訓練	件数	1370	65	63	80	92	72	1742件	2427件 3712時間40分
		時間	2241:20	102:10	101:20	98:50	102:15	87:50	2733:45	
	県関係 防災訓練	件数	61	1	2	1	2	2	69件	
		時間	86:25	00:05	02:10	01:15	02:20	01:50	94:05	
	市町村消防 防災訓練	件数	477	16	31	16	15	16	571件	
		時間	689:45	15:50	34:05	19:40	19:30	20:35	799:25	
広域協定等 に伴う訓練	件数	36	0	1	3	1	4	45件		
	時間	73:15	00:00	02:10	03:45	00:10	06:05	85:25		
一般行政活動	件数	150	4	4	3	4	4	169件	169件 269時間25分	
	時間	241:20	05:45	06:05	04:20	06:10	05:45	269:25		
整備・試験	件数	400	12	1	7	6	7	433件	433件 468時間00分	
	時間	423:40	15:45	02:10	08:50	08:25	09:10	468:00		
その他	件数							0件	0件 0時間00分	
	時間							00:00		
合計	件数	3727	155	189	178	179	172	4600件	4600件 6329時間40分	
	時間	5319:55	195:10	224:45	204:50	184:10	200:50	6329:40		



2 消防防災ヘリコプター「えひめ21・Ehime21」 月間活動状況

令和4年

区分	月別		1	2	3	4	5	6	7	8	9	10	11	12	合計	総計
緊急運航	災害応急対策活動	件数									1				1件	67件 69時間35分
		時間									01:35				01:35	
	救急活動	件数		3	3	2	2	3	3		2	4			22件	
		時間		01:14	04:20	00:35	00:44	03:40	01:17		03:09	01:44			16:43	
	救助活動	件数		3	2	2	2	3	3	1	1	5	1		23件	
		時間		02:26	02:50	00:55	01:06	02:25	02:13	00:45	00:51	02:36	00:45		16:52	
火災防御活動	件数			1	2	1								4件		
	時間			00:45	09:20	00:20								10:25		
広域応援活動	件数		4	2	2				2	3		2	2	17件		
	時間		02:20	01:20	03:40				01:30	11:20		01:45	02:05	24:00		
災害予防	広報	件数													0件	0件 0時間00分
		時間													00:00	
	調査	件数													0件	
時間														00:00		
消防防災訓練	乗組員訓練	件数		7	8	7	10	13	7	4	4	9	3		72件	94件 116時間20分
		時間		08:40	09:55	10:45	11:25	17:00	05:35	03:10	04:50	12:35	03:55		87:50	
	県関係防災訓練	件数								1		1			2件	
		時間								00:45		01:05			01:50	
	市町村消防防災訓練	件数			1					1	3	4	5	2	16件	
時間				00:50					01:10	02:55	05:25	07:40	02:35	20:35		
広域協定等に伴う訓練	件数							1			2	1		4件		
	時間							00:55			03:00	02:10		06:05		
一般行政活動	件数					1			1		1	1		4件	4件	
	時間					01:30			01:25		01:20	01:30		05:45	5時間45分	
整備・試験	件数	3	2											2	7件	7件
	時間	03:20	03:10											02:40	09:10	9時間10分
その他	件数														0件	0件
	時間														00:00	0時間00分
合計	件数	3	19	17	15	16	20	17	12	15	28	8	2	172件	172件	
	時間	03:20	17:50	20:00	25:15	15:05	24:00	13:10	18:55	20:10	31:05	09:20	02:40	200:50	200時間50分	
運航休止	日数	31	6.5	0	2.5	2	0.5	8.5	7.75	2	0	19	31	110.75	110.75日	

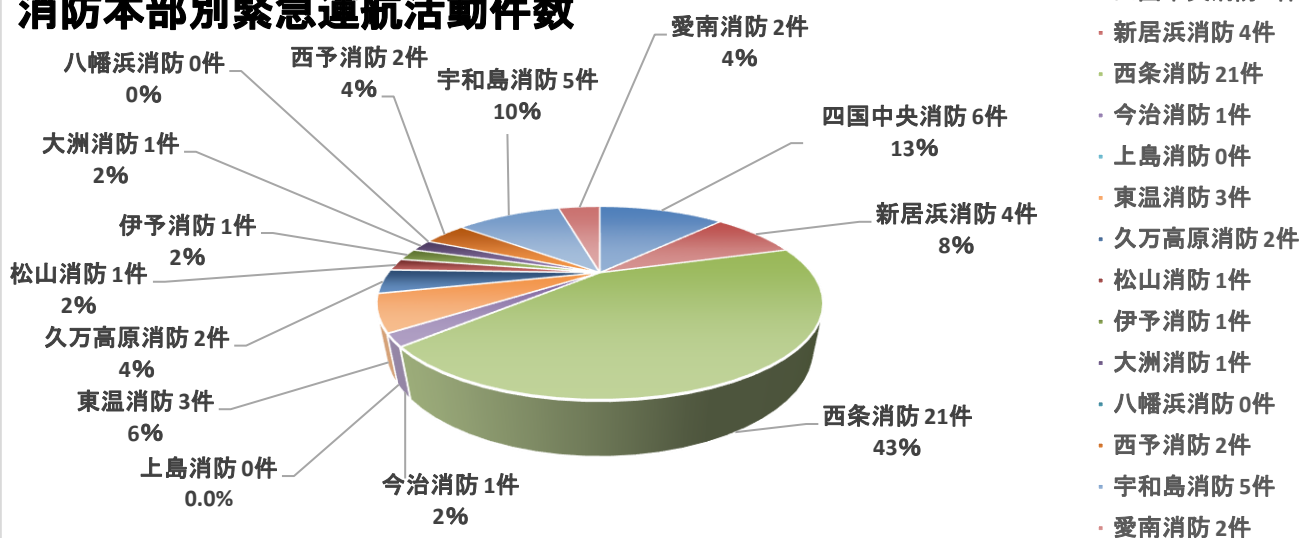


3 消防防災ヘリコプター「えひめ21・Ehime21」機関別(消防本部)活動状況

令和4年

機 関 名	区 分														総 計		
	緊急運航						災害予防		消防防災訓練				一 般 行 政 活 動	整 備 ・ 試 験		そ の 他	
	対 災 害 応 急	救 急 活 動	救 助 活 動	火 災 防 ぎ よ 活 動	活 域 心 動 援	計	広 報	調 査	乗 組 員 訓 練	訓 練	県 関 係 防 災 訓 練	市 町 消 防 防 災 訓 練					広 域 協 定 に 伴 う 訓 練
四国中央市消防本部		2	2	2		6						1					7件
新居浜市消防本部		2	2			4						1					5件
西条市消防本部		10	11			21						1					22件
今治市消防本部			1			1						3					4件
上島町消防本部						0						1					1件
東温市消防本部		3				3											3件
久万高原町消防本部		1	1			2						1					3件
松山市消防局			1			1						3					4件
伊予消防等事務組合 消防本部				1		1											1件
大洲市広域消防事務組合 消防本部			1			1											1件
八幡浜地区施設事務組合 消防本部						0											0件
西予市消防本部		1	1			2						2					4件
宇和島地区広域事務組合 消防本部		2	2	1		5						2					7件
愛南町消防本部		1	1			2						1					3件
県内消防本部以外の機関	1				17	18					2	4	4	7			35件
小 計	1	22	23	4	17	67	0	0	72	2	16	4	4	7	0		172件
合 計						67		0			90						

消防本部別緊急運航活動件数



※ 消防本部別緊急運航出動件数については、他県防災ヘリ等の支援出動を除く。