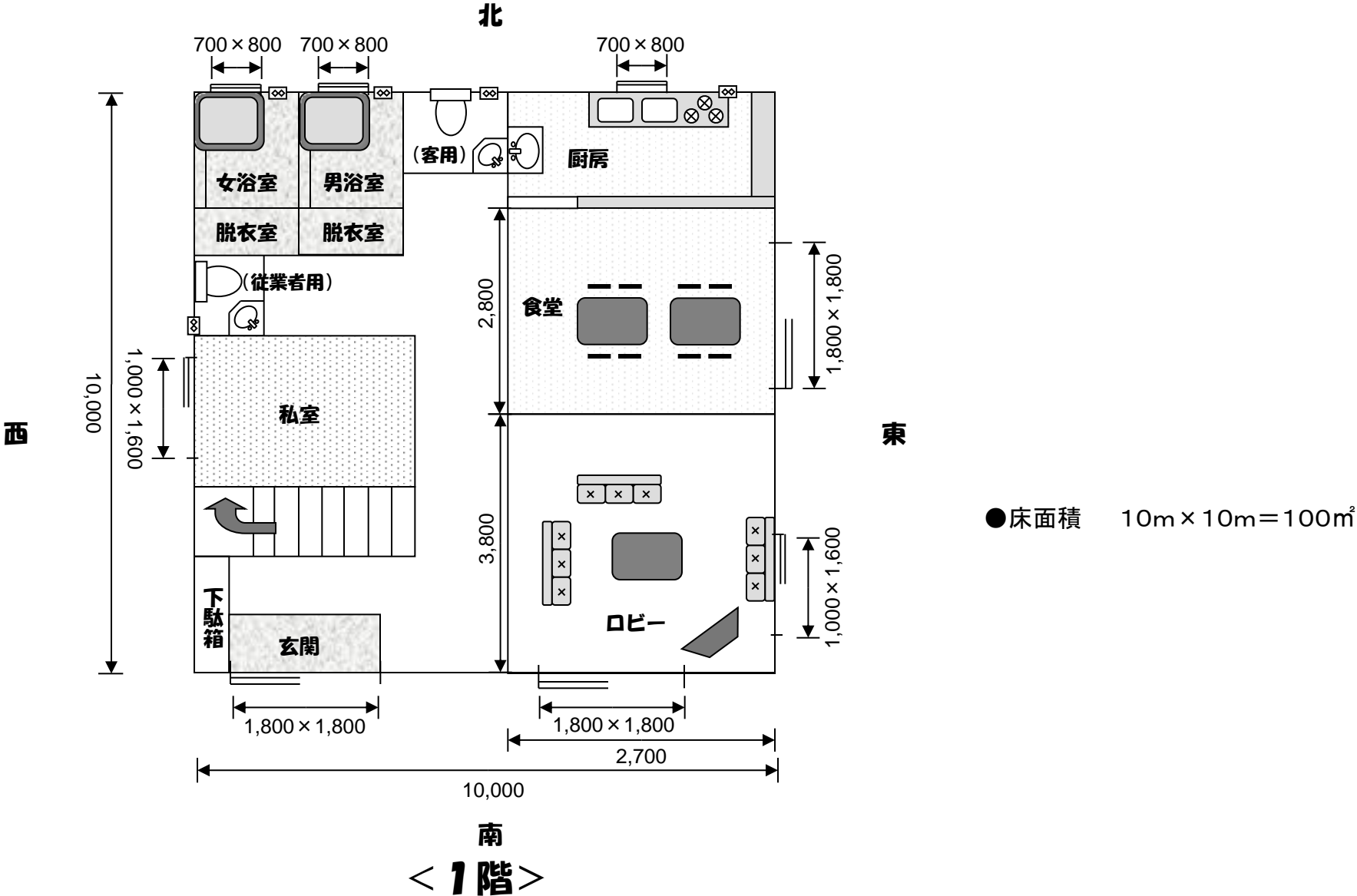


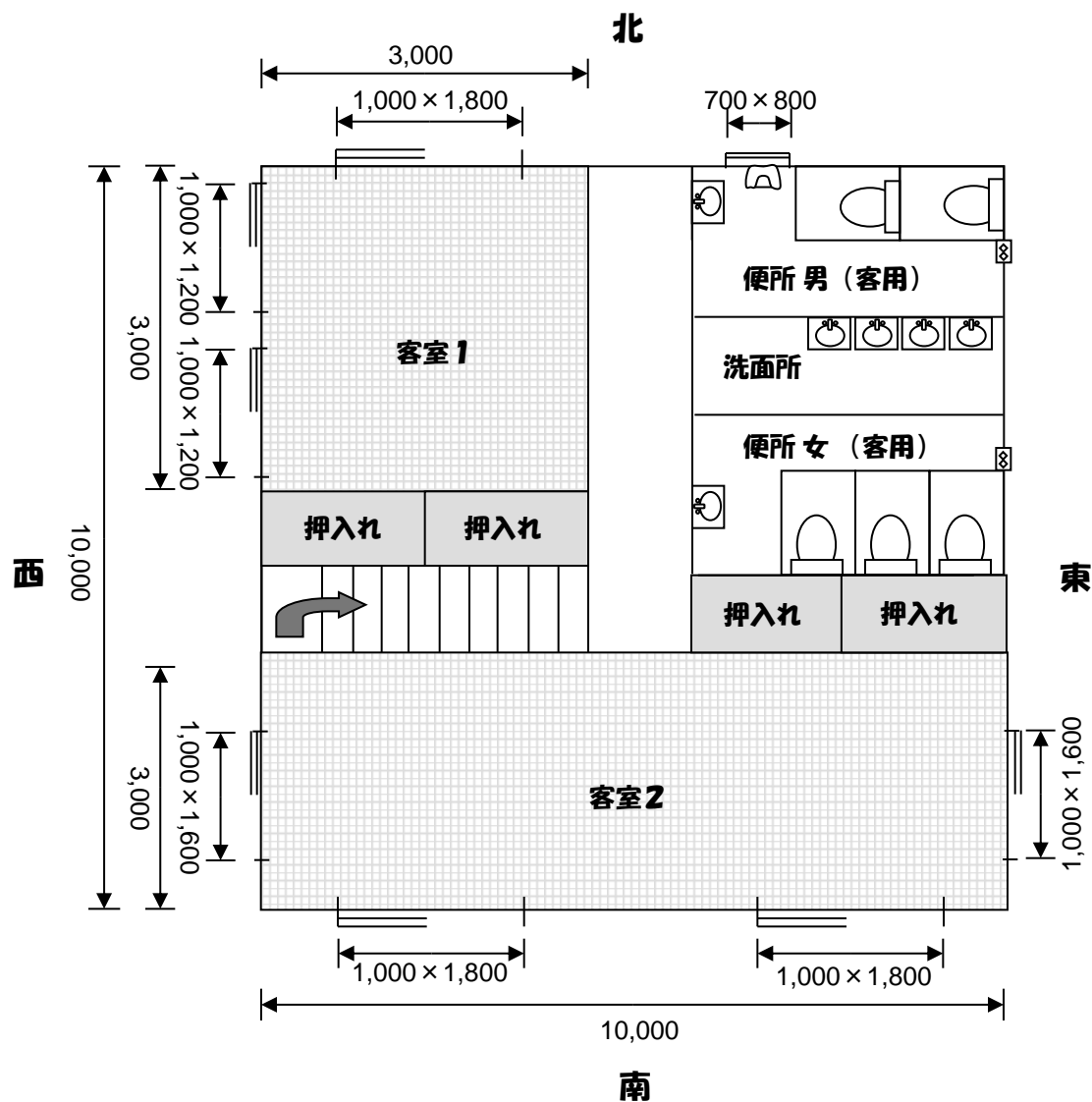
(見本)

# 簡易宿所営業 (平面図)



# 簡易宿所営業（平面図）

（見本）



● 床面積  $10\text{m} \times 10\text{m} = 100\text{m}^2$

● 客室1  
床面積  $3\text{m} \times 3\text{m} = 9\text{m}^2$

採光面積  $1\text{m} \times 1.2\text{m} \times 2 = 2.4\text{m}^2$   
 $1\text{m} \times 1.8\text{m} = 1.8\text{m}^2$

換気面積  $2.4\text{m} + 1.8\text{m} = 4.2\text{m}^2$   
 $4.2\text{m}^2 \div 2 = 2.1\text{m}^2$

● 客室2  
床面積  $3\text{m} \times 10\text{m} = 30\text{m}^2$

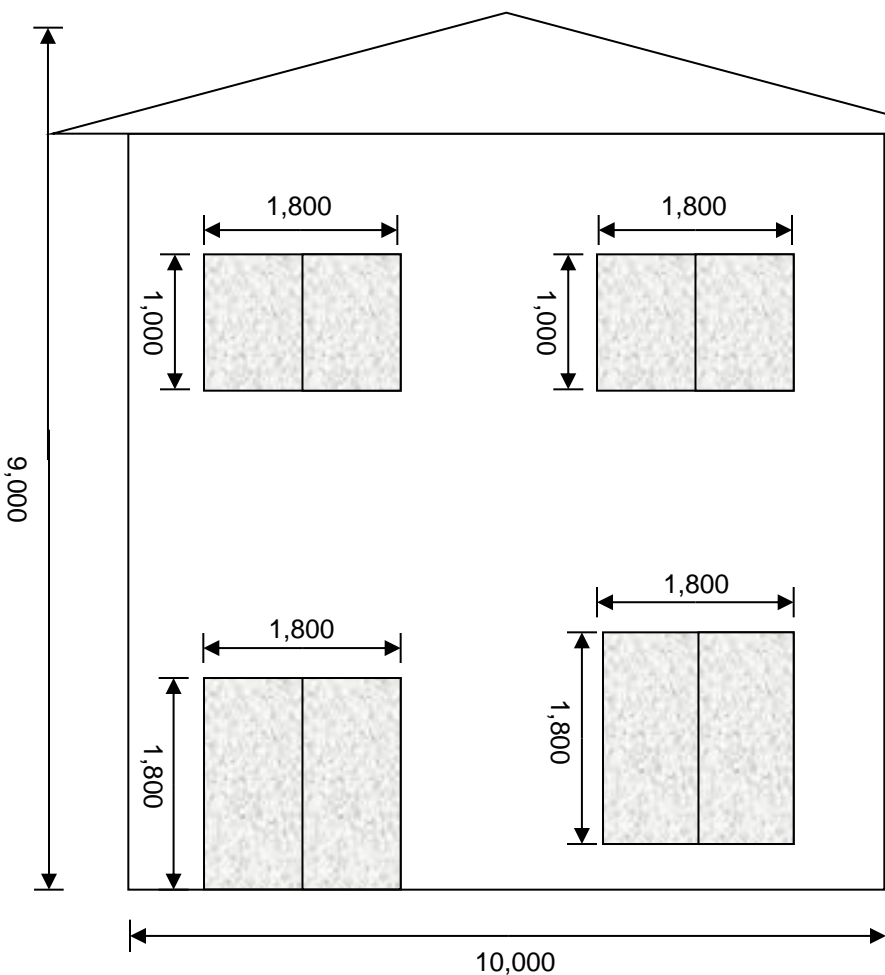
採光面積  $1\text{m} \times 1.6\text{m} \times 2 = 3.2\text{m}^2$   
 $1\text{m} \times 1.8\text{m} \times 2 = 3.6\text{m}^2$

換気面積  $3.2\text{m} + 3.6\text{m} = 6.8\text{m}^2$   
 $6.8\text{m}^2 \div 2 = 3.4\text{m}^2$

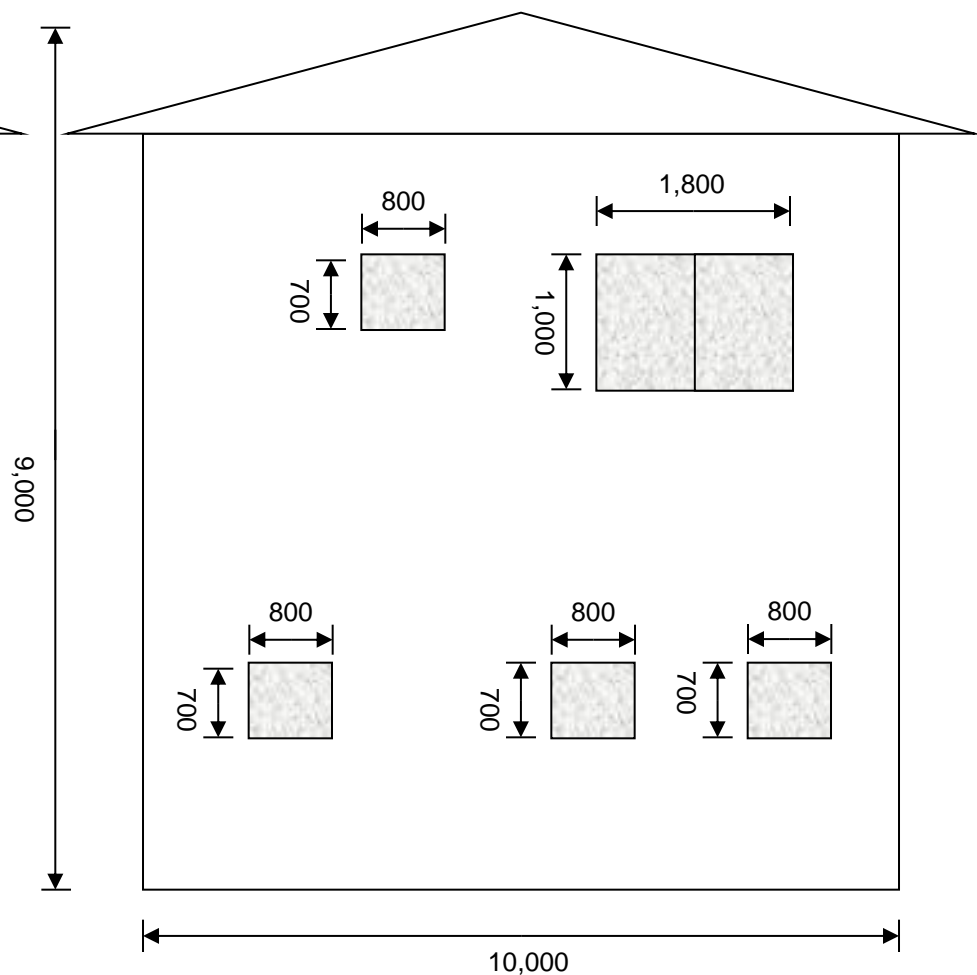
< 2階 >

(見本)

# 簡易宿所営業 (立面図)



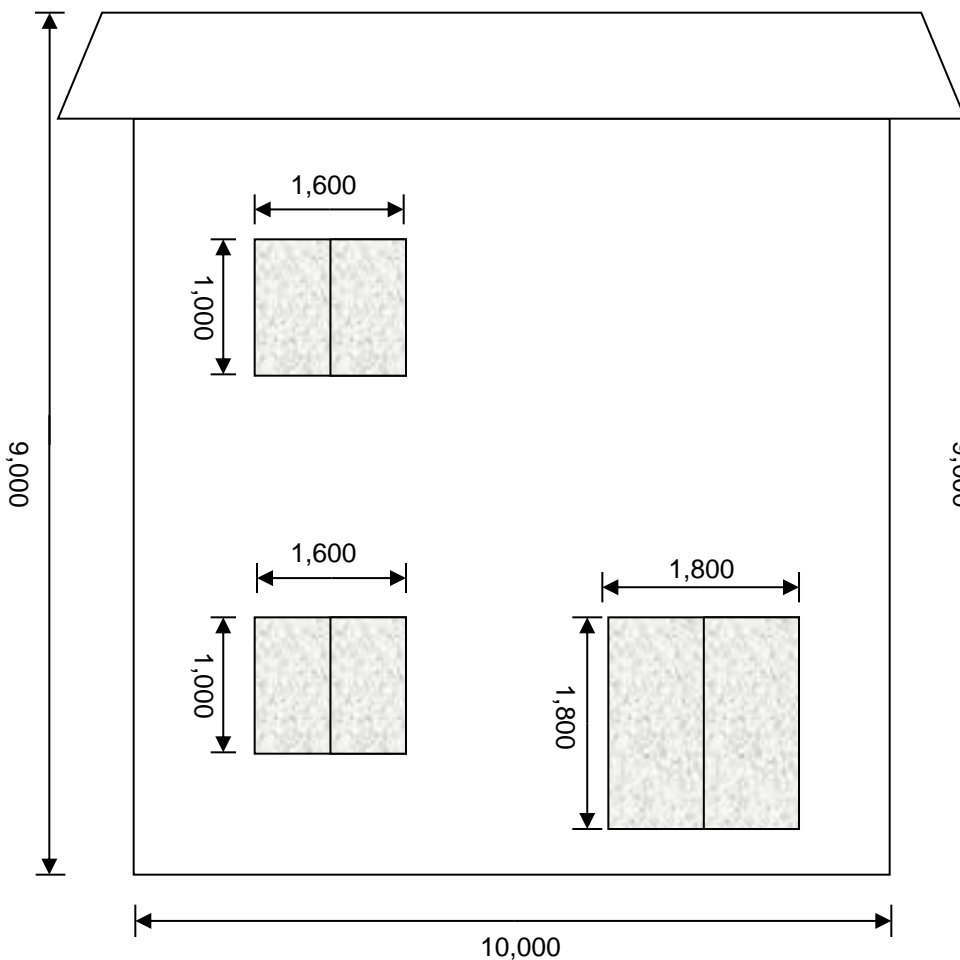
南



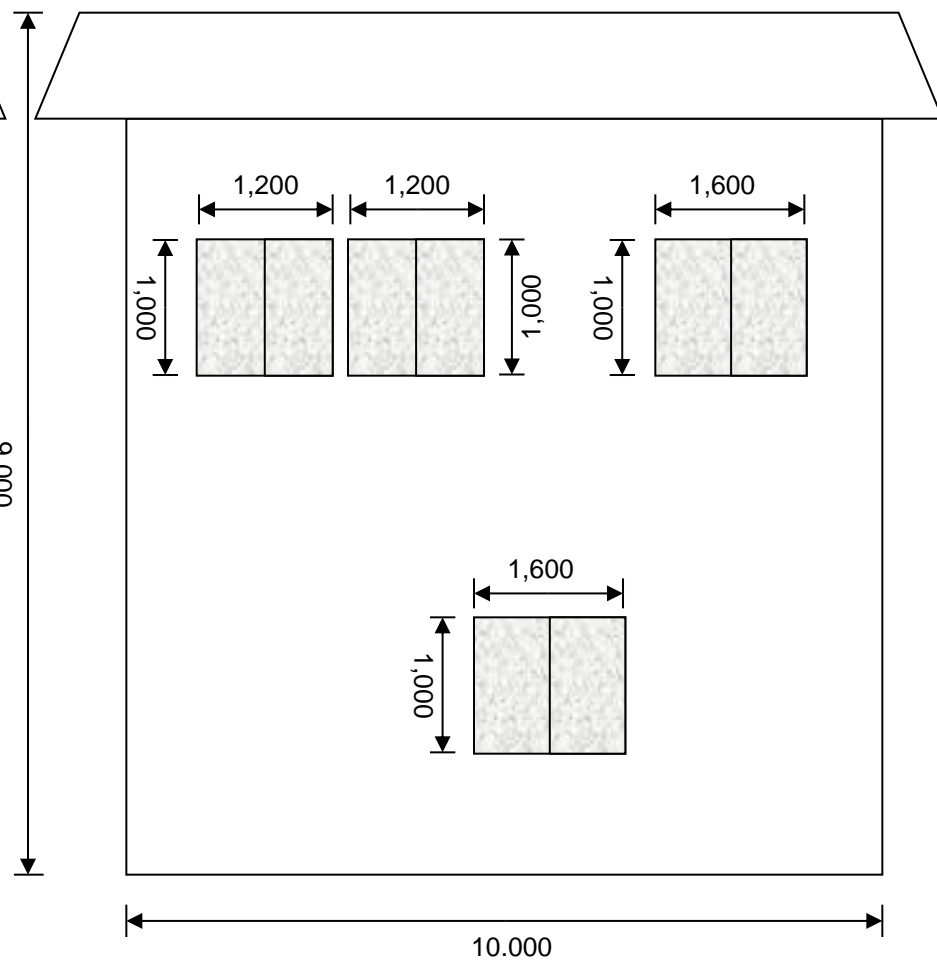
北

(見本)

# 簡易宿所営業 (立面図)



東



西