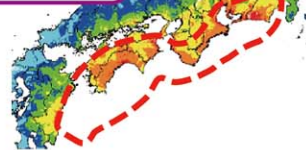


# 現状と課題

## 自然災害への備え（南海トラフ地震・集中豪雨）

南海トラフ地震  
発生確率60~90%程度以上  
(30年以内)



南海トラフ想定震源域

中小河川での災害発生リスクが増大  
落石やのり面崩壊で生活に影響



(一) 肱川(西予市)平成30年7月7日



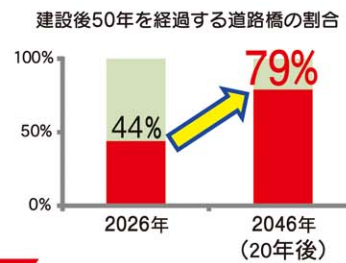
写真提供:国土交通省  
国道56号(宇和島市)

土砂災害警戒区域指定箇所



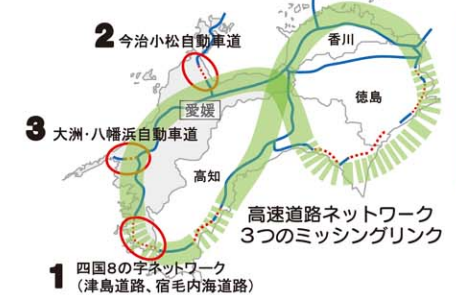
白浦地区(宇和島市)H30

## 老朽化する社会資本



今後一斉に老朽化を迎える社会資本の維持管理が適切にできず、安全で安心な生活や地域活性化を阻害

## 人口減少社会における交流と連携



ミッシングリンクが、県内のみならず、九州・中国・京阪神との交流や連携を阻害

# 施策

### 南海トラフ地震に備えた交通網の整備

法面防災対策や橋梁耐震対策、トンネル保全対策などの防災・震災対策を進めます。



(国)494号(久万高原町)

### 津波や高潮に強い海岸づくり

津波又は高潮等による被害を最小限にするため、既存海岸保全施設のかさ上げ・改良により、人命や背後の住居等財産の防護を促進します。



三崎港海岸(伊方町)

### 命を守る土砂災害対策の推進

土石流・がけ崩れ等による自然災害から県民の生命・財産等をハード・ソフト両面で保全します。



長崎B地区(伊予市)

### 洪水に強い人命財産を守る川づくり

集中豪雨・大規模地震等に備え、治水対策や堤防・水門等の地震・津波対策などの実施に加え、流域内のあらゆる関係者で取り組む流域治水を推進します。



(一) 肱川(大洲市)

### 木造住宅の耐震化

市町と連携して「木造住宅耐震化促進補助事業(1戸115万円超)」や、瓦屋根の耐風改修工事に対する加算補助を実施しています。



耐震改修(筋かい追加) 耐風改修(瓦屋根の葺き替え)

### 担い手確保

担い手確保や生産性向上への取り組みとしてi-constructionや週休2日工事の推進に努めます。



3次元測量 ひび割れ点検 UAVの活用

### 社会資本の老朽化対策

県民生活への影響が大きい道路橋を皮切りに、計画的な施設の長寿命化に取り組みんでいます。



老朽化の進行した橋梁



老朽化した港湾施設



トンネル壁面の補修

### 広域的な交流や地域間の連携を支える道路ネットワークの整備

ミッシングリンクの解消や、暫定2車線区間の4車線化、松山外環状道路等の整備による機能強化・利便性向上を推進します。



宇和島道路(宇和島市)

### 地域社会を支える海上輸送サービスの確保

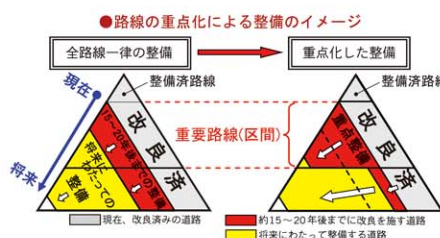
複合一貫輸送ターミナル等の整備により、地場産業の競争力強化や地域社会の活性化を支えます。



(重)東予港中央地区(西条市)

# 取組方針

## 重点化



限られた予算で、最大の効果を出すため、緊急性の高い箇所等に重点化します。

## ハードとソフトのベストミックス



県民の安全・安心の確保や地域活性化等のため、ハード対策とソフト対策を組み合わせた施策を実施します。

## 既存ストックを有効活用するための適切な維持管理



維持管理・更新費用の増加が予想されることから、既存の社会資本ストックを有効活用し、適切に維持管理するため、メンテナンスサイクルを確実に実施します。

## 県民との協働・連携

県民による地域社会づくりを進めるため、情報等の提供に努める他、社会活動へ積極的に参加できる環境づくりを進めます。



ボランティアによる海岸清掃