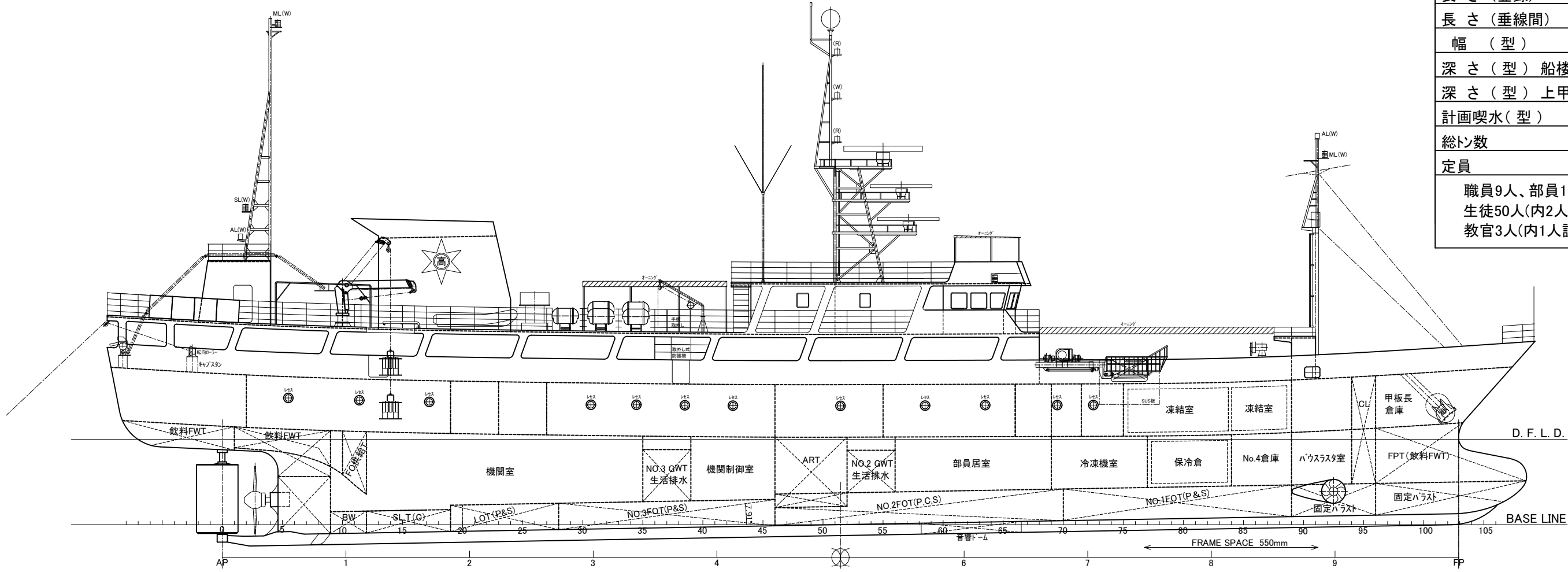
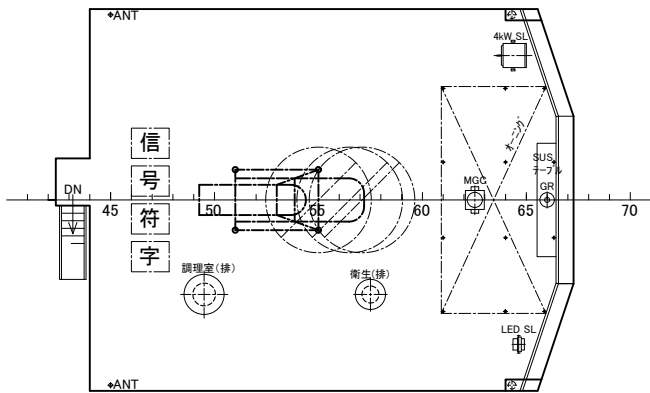
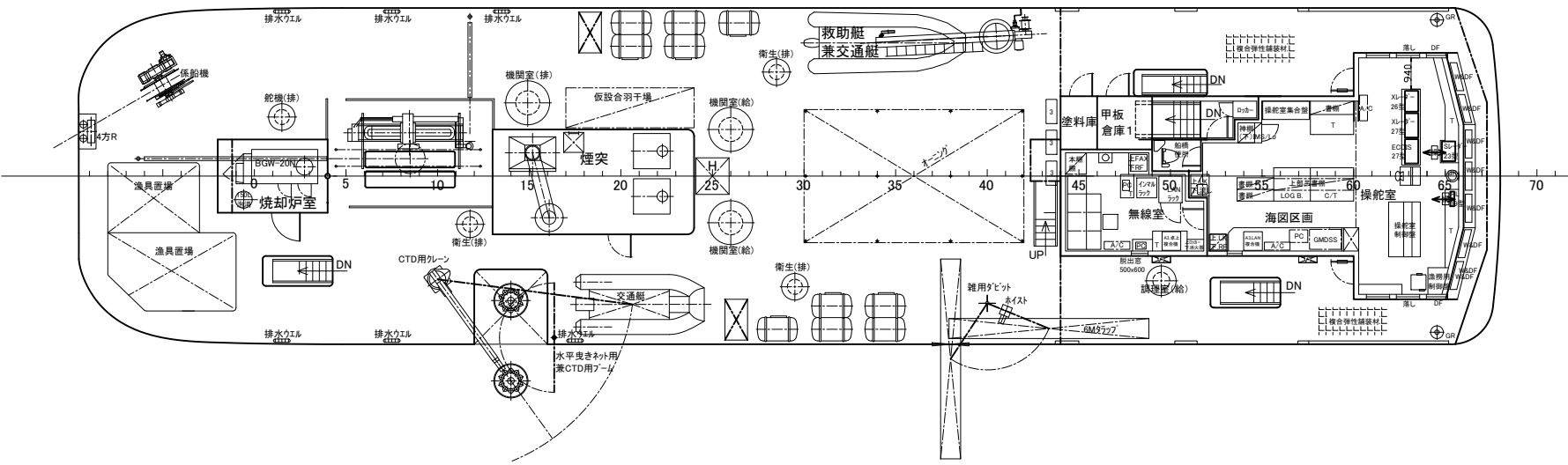


主要項目	
長さ(全長)	約 65.40 m
長さ(登録)	約 59.10 m
長さ(垂線間)	約 56.60 m
幅(型)	約 10.10 m
深さ(型) 船楼甲板	約 6.40 m
深さ(型) 上甲板	約 4.00 m
計画喫水(型)	約 3.90 m
総トン数	約 699 トン
定員	合計 75名
職員9人、部員11人、 生徒50人(内2人教官兼用) 教官3人(内1人調査員兼用)、予備2人	



航海船橋甲板

コンパス甲板



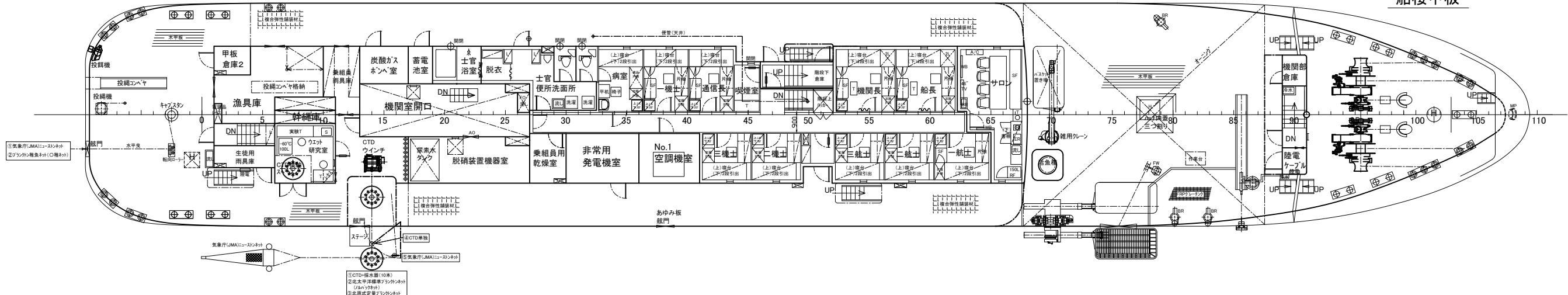
愛媛県立
宇和島水産高等学校
水産実習船

一般配置図

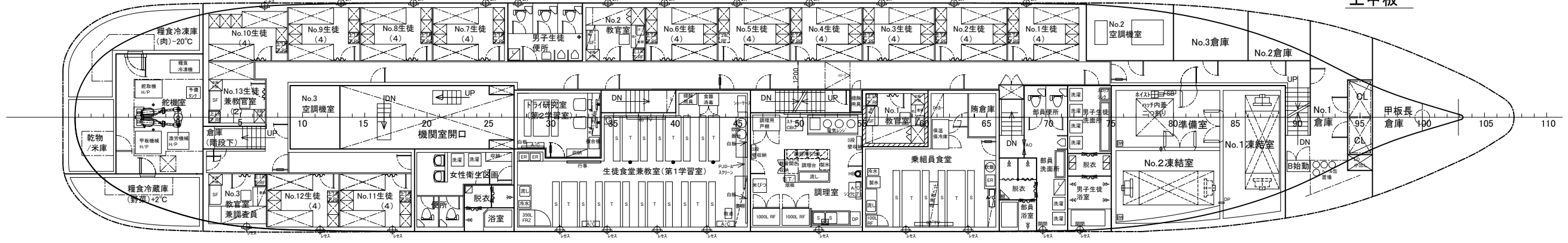
縮尺 SCALE	1/200
図面番号 DRAWING No.	24714
製図日付 DATE	2025年2月

一般社団法人
海洋水産システム協会
FISHING BOAT AND SYSTEM ENGINEERING ASSOCIATION

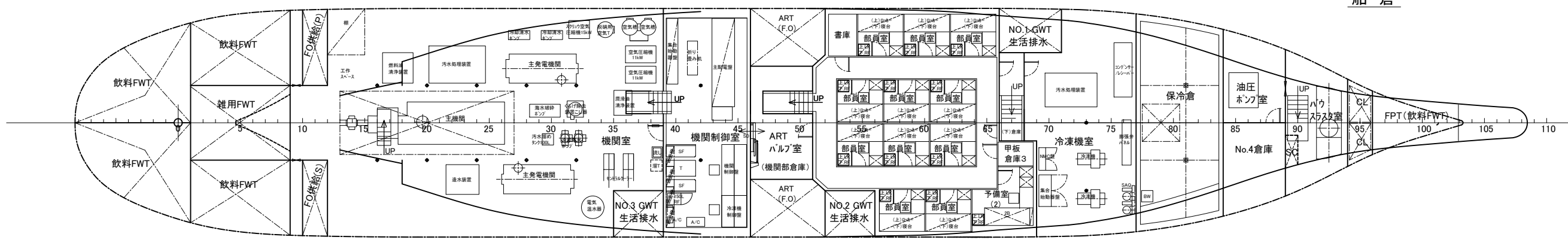
船楼甲板



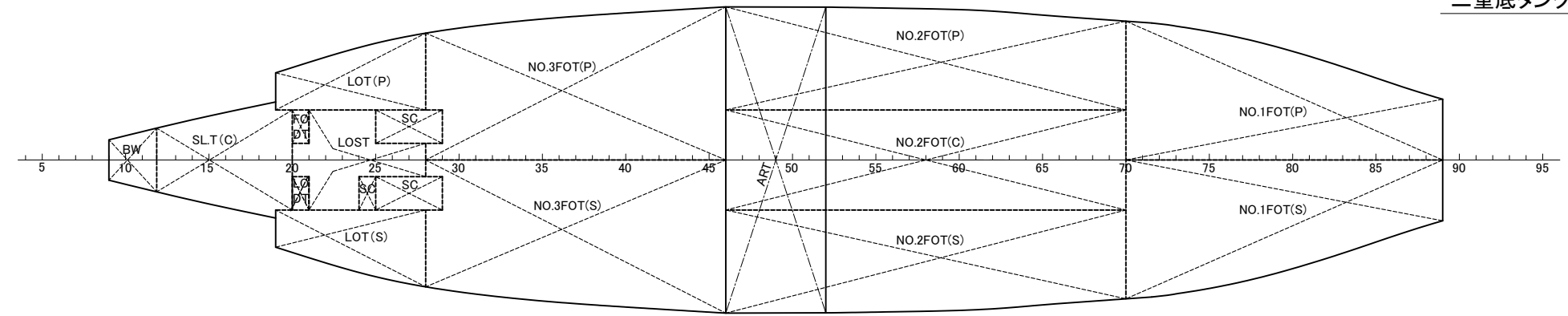
上甲板



船倉



二重底タンク



愛媛県立
宇和島水産高等学校
水産実習船

一般配置図

縮尺 SCALE	1/200
図面番号 DRAWING No.	24714
製図日付 DATE	2025年2月

一般社団法人
海洋水産システム協会
FISHING BOAT AND SYSTEM ENGINEERING ASSOCIATION