

愛媛県農林水産研究所  
水産研究センター事業報告

令和 2 年 度

令和 4 年 3 月

愛媛県農林水産研究所水産研究センター



# 愛媛県農林水産研究所水産研究センター事業報告

令和 2 年 度

## 目 次

愛媛県水産研究センター概要	1
---------------	---

## 資 源 関 係

漁況海況予報事業	6
----------	---

### 漁業資源調査（水産資源調査・評価推進委託事業）

I 漁業資源調査	11
----------	----

II 魚卵・稚仔量調査	15
-------------	----

III 漁場一斉調査（ブリ類幼魚）	16
-------------------	----

IV 流動調査	18
---------	----

V カツオ・クロマグロ資源調査（日本周辺国際魚類資源調査委託事業）	19
-----------------------------------	----

### 資源管理推進事業

I サワラ（水産資源調査・評価推進委託事業）	23
------------------------	----

II マコガレイ	27
----------	----

III カタクチイワシ	30
-------------	----

IV マダイ・ヒラメ	35
------------	----

### 重要水産資源管理手法策定調査

I タチウオ	39
--------	----

II トラフグ	42
---------	----

資源・漁獲情報ネットワーク構築事業	47
-------------------	----

## 環 境 関 係

### 漁場環境モニタリング調査指導事業

I モニタリング調査	52
II 赤潮被害防止対策技術の開発（漁場環境改善推進事業）	73

## 増 養 殖 関 係

種苗生産技術開発研究（ブリ）	76
媛スマ養殖生産拡大技術開発試験	78
伊予の媛貴海養殖種苗生産強化事業	83
スマの味をコントロールする飼育技術開発（イノベーション創出強化推進事業）	85
マダイの消化生理に基づく低価格・高効率飼料の開発（養殖魚安定生産・供給技術開発委託事業）	87
海外輸出向け新養殖魚開発「ハイブリッドハタ作出技術開発」	88
ニジマス海面養殖安定生産技術開発（養殖魚安定生産・供給技術開発委託事業）	90
ニジマス養殖技術開発試験	93
優良ピース貝選別技術開発試験	96
耐病性及び真珠品質評価を利用したアコヤガイ育種技術の開発（革新的技術開発・緊急展開事業）	98
アコヤガイへい死緊急対策事業	100
有用水産資源増大技術開発試験	105
高水温期ノリ養殖安定化技術開発試験	110
アオノリ漁場生産力回復実証試験（漁場環境改善推進委託事業）	115
サメを用いた高機能抗体作製技術開発（AMED創薬等ライフサイエンス研究支援基盤事業）	118
アサリ増養殖技術生産性向上試験	120
新たな養殖対象種の開発 ～タツノオトシゴを育てる～	124

## 栽培関係（種苗生産放流事業）

### 総括

I 水産研究センター	128
II 栽培資源研究所	130

### 魚種別種苗生産概要

I マダイ	134
II クルマエビ	136
III マハタ	138
IV クエ	140
V アコヤガイ	142
VI ヒラメ	144
VII トラフグ	146
VIII キジハタ	148
IX クロアワビ	150
X イワガキ	151

## 魚病関係

養殖マダイの重要疾病リスク管理技術の開発（戦略的プロジェクト研究推進事業）	154
葉緑体工学を利用したウイルス性神経壊死症経口ワクチンの開発研究 （研究成果展開事業・A-STEP 機能検証フェーズ）	155
「オーシャンテクトVNN」の魚種拡大に向けたワクチン有効性試験	156
予防業務	157
診断業務	160
検査業務	165

## 広 報 関 係

水産関係試験研究機関一般開放事業	168
試験研究成果広報活動事業	169

## 資 料

### 各地先の観測値

I 水産研究センター（宇和島市下波、宇和島市坂下津）	172
II 栽培資源研究所（伊予市森）	174
III 栽培資源研究所 東予駐在（西条市河原津、上島町弓削）	175
研究業績（論文・学会発表等）	177

---

\* 括弧内は、補助または委託事業における国等の事業名

# 愛媛県農林水産研究所水産研究センター事業報告

令和 2 年 度

## 目 次

愛媛県水産研究センター概要	1
---------------	---

## 資 源 関 係

漁況海況予報事業	6
----------	---

### 漁業資源調査（水産資源調査・評価推進委託事業）

I 漁業資源調査	11
----------	----

II 魚卵・稚仔量調査	15
-------------	----

III 漁場一斉調査（ブリ類幼魚）	16
-------------------	----

IV 流動調査	18
---------	----

V カツオ・クロマグロ資源調査（日本周辺国際魚類資源調査委託事業）	19
-----------------------------------	----

### 資源管理推進事業

I サワラ（水産資源調査・評価推進委託事業）	23
------------------------	----

II マコガレイ	27
----------	----

III カタクチイワシ	30
-------------	----

IV マダイ・ヒラメ	36
------------	----

### 重要水産資源管理手法策定調査

I タチウオ	40
--------	----

II トラフグ	43
---------	----

資源・漁獲情報ネットワーク構築事業	48
-------------------	----

## 環 境 関 係

### 漁場環境モニタリング調査指導事業

I モニタリング調査	54
II 赤潮被害防止対策技術の開発（漁場環境改善推進事業）	75

## 増 養 殖 関 係

種苗生産技術開発研究（ブリ）	78
媛スマ養殖生産拡大技術開発試験	80
伊予の媛貴海養殖種苗生産強化事業	85
スマの味をコントロールする飼育技術開発（イノベーション創出強化推進事業）	87
マダイの消化生理に基づく低価格・高効率飼料の開発（養殖魚安定生産・供給技術開発委託事業）	89
海外輸出向け新養殖魚開発「ハイブリッドハタ作出技術開発」	90
ニジマス海面養殖安定生産技術開発（養殖魚安定生産・供給技術開発委託事業）	92
ニジマス養殖技術開発試験	95
優良ピース貝選別技術開発試験	98
耐病性及び真珠品質評価を利用したアコヤガイ育種技術の開発（革新的技術開発・緊急展開事業）	100
アコヤガイへい死緊急対策事業	102
有用水産資源増大技術開発試験	107
高水温期ノリ養殖安定化技術開発試験	112
アオノリ漁場生産力回復実証試験（漁場環境改善推進委託事業）	117
サメを用いた高機能抗体作製技術開発（AMED創薬等ライフサイエンス研究支援基盤事業）	120
アサリ増養殖技術生産性向上試験	122
新たな養殖対象種の開発 ～タツノオトシゴを育てる～	126



## 栽培関係（種苗生産放流事業）

### 総括

I 水産研究センター	130
II 栽培資源研究所	132

### 魚種別種苗生産概要

I マダイ	136
II クルマエビ	138
III マハタ	140
IV クエ	142
V アコヤガイ	144
VI ヒラメ	146
VII トラフグ	148
VIII キジハタ	150
IX クロアワビ	152
X イワガキ	153

## 魚病関係

養殖マダイの重要疾病リスク管理技術の開発（戦略的プロジェクト研究推進事業）	156
葉緑体工学を利用したウイルス性神経壊死症経口ワクチンの開発研究 （研究成果展開事業・A-STEP 機能検証フェーズ）	157
「オーシャンテクトVNN」の魚種拡大に向けたワクチン有効性試験	156
予防業務	159
診断業務	162
検査業務	167

## 広 報 関 係

水産関係試験研究機関一般開放事業	170
試験研究成果広報活動事業	171

## 資 料

### 各地先の観測値

I 水産研究センター（宇和島市下波、宇和島市坂下津）	174
II 栽培資源研究所（伊予市森）	176
III 栽培資源研究所 東予駐在（西条市河原津、上島町弓削）	177
研究業績（論文・学会発表等）	179

---

\* 括弧内は、補助または委託事業における国等の事業名

# 愛媛県農林水産研究所水産研究センター概要

## 1 沿革

明治33年4月	愛媛県庁内に水産試験場を創設
明治39年4月	宇和島町生産場（現宇和島市栄町港）に移転
大正4年5月	東予分場を新居郡役所内に設置
大正5年4月	東予分場を西条市明屋敷滋巷通に移転
大正6年8月	北宇和郡八幡村大字藤江（通称“権崎”現宇和島市住吉町）に移転
大正7年1月	試験船「愛水丸」（26トン 50馬力 木船）建造
大正12年3月	試験船「伊豫丸」（40.01トン 75馬力 木船）建造
昭和11年11月	試験船「伊豫丸」（19.27トン 50馬力 木船）建造
昭和14年3月	宇和島市明倫町（現宇和島水産高等学校）に移転
昭和18年5月	東予分場を西条市朔日市に移転
昭和27年3月	試験船兼取締船「第一伊予丸」（38.21トン 140馬力 木船）建造
昭和35年6月	試験船兼取締船「予州丸」（67.84トン 320馬力 鋼船）建造
昭和36年4月	久万分場を上浮穴郡川瀬村（現久万高原町下畑野川）に設置
昭和37年12月	宇和島市坂下津（現魚類検査室）に移転
昭和39年3月	久万分場閉鎖
昭和46年7月	試験船「よしゅう」（78.29トン 340馬力 鋼船）建造
昭和50年5月	東予分場を東予市河原津（現西条市河原津）に移転
昭和52年3月	水質調査船「ひうち」（4.7トン 55馬力 F R P 船）分場に配備
昭和55年4月	水産試験場を宇和島市下波（現在地）に移転し、栽培漁業センターを創設
昭和56年4月	宇和島市坂下津に魚病指導センターを創設
昭和60年3月	試験船「よしゅう」（60トン 700馬力 F R P 船）建造
平成2年12月	伊予市森に中予水産試験場と中予栽培漁業センターを創設し、東予分場を中予水産試験場へ移管
平成13年2月	試験船「よしゅう」（77トン 1200馬力 鋼船）建造
平成18年4月	栽培漁業センターと中予栽培漁業センターを廃止し、水産試験場と中予水産試験場にそれぞれ統合
平成20年4月	試験研究機関の再編により農林水産研究所に統合し、名称を農林水産研究所水産研究センターと同栽培資源研究所に変更 魚病指導センターを水産研究センター魚類検査室として統合し、東予分場を廃止して東予地方局に東予駐在を配置

## 2 所管事項

- ① 海況の調査及び速報に関すること。
- ② 水産資源及び漁場環境の調査研究に関すること。
- ③ 漁場の保全及び開発に関する調査研究に関すること。
- ④ 水産動植物の増殖及び養殖に関する試験研究及び調査に関すること。
- ⑤ 水産動植物の種苗の生産及び供給に関すること。
- ⑥ 種苗の生産及び放流に関する試験研究及び調査に関すること。
- ⑦ 水産増養殖に関する技術指導に関すること。
- ⑧ 養殖業に係る水産動物の疾病の予防、診断、治療等に関すること。
- ⑨ 内水面漁業に係る試験研究及び調査に関すること。
- ⑩ 試験研究成果の普及と情報の発信に関すること。
- ⑪ 産・官・学連携事業の推進に関すること。
- ⑫ 水産業に関する普及指導に関すること。
- ⑬ 前各号に掲げるもののほか、水産振興に必要な試験研究及び調査に関すること。

### 3 所在地・面積

#### 水産研究センター

郵便番号	所在地	電話番号
798-0104	宇和島市下波 5516 番地	0895-29-0236

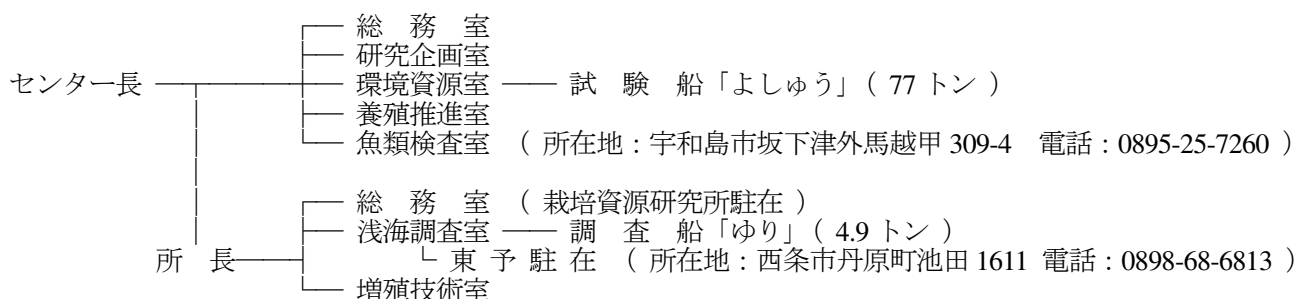
土地面積 (㎡)	本館建物 (延) 面積 (㎡)	付属建物 (延) 面積 (㎡)
28,818.44	鉄筋コンクリート 三階建 2,152.88	実験棟ほか 6,357.14

#### 栽培資源研究所

郵便番号	所在地	電話番号
799-3125	伊予市森甲 121-3	089-983-5378

土地面積 (㎡)	本館建物 (延) 面積 (㎡)	付属建物 (延) 面積 (㎡)
30,049.97	鉄筋コンクリート 二階建 2,318.16	飼育実験棟ほか 8273.81

### 4 組織・人員



#### 水産研究センター

			総務室	研究企画室	環境資源室		増殖推進室		魚類検査室	計
					よしゅう	研究員G	栽培推進G			
定数内	行政職	事務吏員	3							3
		技術吏員	センター長 1	2	1	5	1	4	4	18
	研究職	技術吏員			3		7			10
		技能員等	1			2		2		5
	計		5	2	4	7	8	6	4	36
	非常勤嘱託	警備員	2							2
	臨時職員	地公法第22条関係	1							1
計		3							3	
合計			8	2	4	7	8	6	4	39

#### 栽培資源研究所

			総務室	浅海調査室		増殖技術室		計
				東予駐在	研究員G	栽培推進G		
定数内	行政職	事務吏員	1					1
		技術吏員	所長 1	1		1	4	7
	研究職	技術吏員		2	3	2		7
		技能員等	1				2	3
計		3	3	3	3	6	18	
定数外	臨時職員	地公法第22条関係	1					1
	計		1					1
合計			4	3	3	3	6	19

# 職 員 一 覧

水産研究センター

(令和3年3月31日現在)

室名	職名	職種	氏名	着任年月	分掌事務	
センター長		行	桧垣俊司	R02.4.1	センター総括	
総務室	室長	行	矢野祐次	H31.4.1	総務室総括	
	担当係長	行	岡本修	H30.4.1	総務会計等	
	主任主事	行	大西充洋	H31.4.1	庶務会計	
	主任業務員	給	加藤友規	H26.4.1	庁務全般	
	栽培在	担当係長	行	菊池寛	H29.4.1	庶務会計等
		主任業務員	給	神岡啓二	H23.4.1	調査船ゆり運航管理等
研究企画室		行	竹中彰一	R02.4.1	研究企画室総括	
		行	松岡学	R02.4.1	水産業普及指導等	
環境資源室	室長	行	渡邊昭生	R02.4.1	環境資源室総括	
	主任研究員	研	平井真紀子	H30.4.1	漁場環境調査等	
	研究員	研	後藤直登	R02.4.1	漁業資源調査等	
	研究員	研	三門哲也	R02.4.1	漁場環境調査等	
	よしゅう	船長	行	松本直樹	H26.4.1	試験船総括
		機関長	行	井上博文	H29.4.1	〃 機関
		専門員	行	山本浩司	H16.4.1	〃 通信
		専門員	行	三森勲	H31.4.1	〃 機関
		技師	行	若山慶太	H27.4.1	〃 航海
		技能主任	給	田村成男	H14.4.1	〃 機関
		主任技能員	給	田中七穂	H01.4.1	〃 甲板
		室長	行	清水孝昭	R02.4.1	養殖推進室総括
研究員G	主任研究員	研	西川智	R02.4.1	真珠生産技術開発等	
	主任研究員	研	中島兼太郎	H24.4.1	種苗生産技術開発等	
	主任研究員	研	眞鍋諒太郎	H27.4.1	種苗生産技術開発等	
	研究員	研	莖田峻希	H30.4.1	種苗生産技術開発等	
	研究員	研	神野智	R02.4.1	種苗生産技術開発等	
	研究員	研	横井佑亮	H31.4.1	真珠生産技術開発等	
	主任技師	研	滝本真一	R02.4.1	真珠生産技術開発等	
	栽培推進G	担当係長	行	山下浩史	H11.4.1	種苗生産総括
技師		行	石井佑治	R02.4.1	種苗生産(魚類・アワビ)	
技師		行	小寺昇	H30.4.1	種苗生産(魚類・甲殻類)	
技師		行	内田拓人	H31.4.1	種苗生産(魚類・アコヤガイ)	
主任業務員		給	西田正昭	H27.4.1	餌料生物培養等	
主任業務員		給	廣岡寿也	H24.4.1	種苗生産補助	
魚類検査室		行	川上秀昌	H27.4.1	魚類検査室総括	
		行	板野公一	R02.4.1	水産業普及指導等	
		行	水野かおり	H27.4.1	水産業普及指導等	
		行	山本千晶	H30.4.1	魚病検査等	

## 栽培資源研究所

室名	職名	職種	氏名	着任年月	分掌事務	
所長		行	加藤利弘	R02.4.1	所内総括	
浅海調査室	室長	行	石田稔	H30.4.1	浅海調査室総括	
	主任研究員	研	関谷真一	H30.4.1	資源管理、漁業資源調査等	
	研究員	研	吉村小輝	H31.4.1	ヒジキ藻場造成、ノリ養殖	
	東予在	主任研究員	研	高島景	H27.4.1	資源管理、漁業資源調査等
		研究員	研	渡部祐志	H31.4.1	ノリ養殖技術開発
		主任技師	研	塩田浩二	H31.4.1	漁業資源調査等
増殖技術室	室長	行	伊藤冬樹	R02.4.1	増殖技術室総括	
	研究員G	研	友田帆乃香	R02.4.1	サケ類養殖技術開発	
	主任技師	研	武智昭彦	H30.4.1	養殖技術開発等、ウナギ調査	
	栽培推進G	担当係長	行	小田原和史	R02.4.1	種苗生産総括
		主任	行	西山雄峰	H09.4.1	種苗生産(介類)
		技師	行	及川隼信	H28.4.1	種苗生産(魚介類)
		主任技師	行	平田伸治	R02.4.1	種苗生産(魚介類)
		主任業務員	給	林省吾	H23.4.1	餌料生物培養
		主任業務員	給	村上淳	H25.4.1	餌料生物培養

編集委員長：桧垣 俊司

副編集委員長：加藤 利弘

編集委員：竹中 彰一・関 信一郎・清水 孝昭・川上 秀昌

石田 稔・伊藤 冬樹・上田 公也

---

---

愛媛県農林水産研究所水産研究センター事業報告  
令和 2 年 度

---

発行所 愛媛県農林水産研究所水産研究センター

愛媛県宇和島市下波 5516

TEL 0895-29-0236

FAX 0895-29-0230

印刷所 ○○○○○○○○○○○○○○○○○○○○

愛媛県○○○市○○○△△△-△

TEL \*\*\*\*-\*\*-\*\*\*\*

---

令和 4 年 3 月

---

---

# 資 源 關 係

環 境 關 係



# 增 養 殖 関 係

栽 培 関 係  
(種苗生産放流事業)

# 魚 病 關 係

# 廣 報 關 係

# 資 料

# 資 源 關 係

# 環 境 關 係

# 增 養 殖 関 係

增  
養  
殖



栽 培 関 係  
(種苗生産放流事業)

# 魚 病 関 係

# 広 報 関 係

広  
報

# 資 料

# 資 源 関 係

# 環 境 關 係

# 增 養 殖 関 係

栽 培 関 係  
(種苗生産放流事業)



# 魚 病 関 係

# 広 報 関 係

# 資 料

資  
源

環  
境

增  
養  
殖

栽  
培

魚  
病

廣  
報

資  
料

# 資 源 關 係