

11-1 緊急輸送道路（道路建設課・道路維持課）

緊急輸送路の確保とともに、これらと交通拠点を有機的に連結させた緊急輸送ネットワークの形成

- (1) 一次緊急輸送道路
 - ・ 主要な都市間及び他県と連絡する広域的な幹線道路
 - ・ 諸活動の拠点と上記の道路を結ぶ道路及び拠点を相互に連絡する道路
- (2) 二次緊急輸送道路
 - ・ 一次緊急輸送道路を補完する道路

一次緊急輸送道路（1／5）

番号	管理区分	路線名	区間	備考(主な事業中区間、他路線名)
I	西日本高速 国	四国横断自動車道	香川県境～川之江JCT～高知県境 宇和島北IC～大洲北只IC	
II	西日本高速	四国縦貫自動車道	徳島県境～川之江JCT～大洲IC	
III	西日本高速	今治小松自動車道（196号）	今治湯ノ浦IC～いよ小松IC	
IV	本四高速 国	西瀬戸自動車道（317号）	広島県境～今治IC	
α	国 県・市	松山外環状道路 【自動車専用道路部】33号・56号	松山JCT～余戸南IC	事業中区間 【空港線】（余戸南IC～松山空港IC(仮称)） 【インター東線】（国道11号～松山JCT）
		【一般道路部】（一）久米垣生線 他	松山市北井門2丁目～松山市南吉田町	(主)伊予松山港線、(市)余土205号線、(市)余土206号線、(市)石井392号線、(市)石井393号線
A	国	一般国道11号	香川県境～松山市二番町4丁目	事業中区間【川之江三島BP、新居浜BP、小松BP】
B	国	一般国道33号	高知県境～松山市小坂5丁目	
C	国	一般国道56号	高知県境～松山市二番町4丁目	事業中区間【宿毛内海道路、津島道路】 (高知県境～一本松IC(仮称)、 御荘IC(仮称)～津島岩松IC)
D	国	一般国道192号	徳島県境～四国中央市北新町	
E	国	一般国道196号	松山市大手町1丁目～西条市小松町新屋敷	事業中区間【今治道路】 (今治IC～今治湯ノ浦IC)
1	県	一般国道194号	高知県境～西条市中野甲	
2	県	一般国道197号	高知県境～伊方町三崎	事業中区間【大洲西道路・夜基道路・八幡浜道路】 (大洲北只JCT(仮称)～八幡浜IC)
3	県	一般国道317号	松山市勝山町1丁目～今治市上浦町井口	
4	県	一般国道319号	四国中央市新宮町新宮～四国中央市新宮町新宮	
5	県	一般国道320号	宇和島市坂下津～鬼北町下鍵山	
6	県	一般国道378号	伊予市下吾川～大洲市長浜町長浜	
7			八幡浜市江戸岡1丁目～八幡浜市矢野町	
8			西予市明浜町高山～西予市明浜町俵津	
9	県	一般国道379号	宇和島市吉田町立間尻～宇和島市吉田町立間尻	
10	県	一般国道379号	砥部町大南～内子町内子	
11	県	一般国道380号	内子町吉野川～久万高原町露峰	
12	県	一般国道381号	高知県境～鬼北町永野市	
13	県	一般国道437号	松山市中央2丁目～松山市三津1丁目	
14	県	一般国道440号	久万高原町東明神～松山市久谷町	
15	県	一般国道441号	西予市野村町河西～西予市城川町田穂	
16	県	一般国道494号	鬼北町近永～鬼北町出目	
17	県	一般国道494号	久万高原町葦草～久万高原町東川	
18	県	(主)宿毛津島線	宇和島市津島町高田～宇和島市津島町高田	
19	県	(主)川之江大豊線	四国中央市金田町半田～四国中央市新宮町馬立	
20			四国中央市金生町下分～四国中央市金生町下分	
21	県	(主)高知伊予三島線	新居浜市別子山瀬場～新居浜市別子山保土野	
22	県	(主)宿毛城辺線	愛南町垣内～愛南町蓮乗寺	
23	県	(主)新居浜角野線	新居浜市繁本町～新居浜市西喜光地町	
24	県	(主)西条久万線	久万高原町東川～久万高原町七島	
25			久万高原町菅生～久万高原町久万	
26	県	(主)壬生川新居浜野田線	西条市小松町新屋敷～西条市下島山甲	
27			西条市船屋甲～新居浜市多喜浜	
28			西条市明屋敷～西条市樋ノ口	
29	県	(主)今治港線	今治市片原町2丁目～今治市別宮町1丁目	
30	県	(主)大西波止浜港線	今治市大西町星浦～今治市中堀1丁目	
31	県	(主)松山伊予線	松山市和泉北1丁目～伊予市上野	
32	県	(主)松山空港線	松山市南吉田町～松山市北藤原町	
33			松山市南吉田町～松山市空港通2丁目	
34	県	(主)松山港線	松山市高浜町2丁目～松山市三杉町	
35			松山市中央2丁目～松山市大手町1丁目	
36			松山市高浜町6丁目～松山市高山町	
37			松山市古三津2丁目～松山市古三津2丁目	

一次緊急輸送道路（2 / 5）

番号	管理区分	路線名	区間	備考(主な事業中区間、他路線名)
38	県	(主) 松山北条線	松山市勝山町2丁目～松山市道後喜多町	
39	県	(主) 大三島上浦線	今治市大三島町宮浦～今治市上浦町井口	
40	県	(主) 伊予松山港線	伊予市下吾川～松山市三津3丁目	
41	県	(主) 伊予川内線	伊予市下吾川～東温市南方	
42	県	(主) 大洲長浜線	大洲市若宮～大洲市長浜町長浜	
43	県	(主) 八幡浜宇和線	八幡浜市矢野町～西予市宇和町上松葉	
44	県	(主) 八幡浜三瓶線	八幡浜市布喜川～西予市三瓶町朝立	
45	県	(主) 八幡浜港線	八幡浜市沖新田～八幡浜市中深	
46			西予市宇和町卯之町～西予市野村町河西	
47	県	(主) 宇和野村線	西予市野村町野村～西予市野村町栗木	
48			西予市宇和町卯之町～西予市宇和町卯之町	
49	県	(主) 宇和三瓶線	西予市宇和町下松葉～西予市三瓶町朝立	
50	県	(主) 宇和三間線	宇和島市三間町務田～宇和島市三間町務田	
51			宇和島市三間町務田～宇和島市三間町菅根	
52	県	(主) 肱川公園線	大洲市肱川町山鳥坂～大洲市肱川町山鳥坂	
53			内子町平岡～内子町知清	
54	県	(主) 宇和島停車場線	宇和島市錦町～宇和島市錦町	
55	県	(主) 平城高茂岬線	愛南町御荘平城～愛南町船越	
56	県	(主) 野村城川線	西予市城川町田穂～西予市城川町嘉喜尾	
57	県	(主) 今治波方港線	今治市長沢～今治市旭町1丁目	
58	県	(主) 松山港内宮線	松山市高浜6丁目～松山市内宮町	
59	県	(主) 松山東部環状線	松山市鷹子町～松山市久米窪田町	
60	県	(主) 中島環状線	松山市中島大浦～松山市中島大浦	
61	県	(主) 長浜中村線	大洲市若宮～大洲市若宮	
62			大洲市中村～大洲市中村	
63	県	(主) 宇和明浜線	西予市宇和町卯之町～西予市宇和町伊賀上	
64			西予市宇和町伊賀上～西予市明浜町俵津	
65	県	(主) 宇和島城辺線	愛南町城辺甲～愛南町城辺甲	
66	県	(主) 新居浜別子山線	新居浜市喜光地町1丁目～新居浜市別子山瀬場	
67			新居浜市船木～新居浜市船木	
68	県	(主) 壬生川丹原線	西条市三津屋東～西条市丹原町志川	
69			西条市周布～西条市周布	
70	県	(主) 大島環状線	今治市宮窪町宮窪～今治市宮窪町宮窪	
71	県	(主) 伯方島環状線	今治市伯方町木浦～今治市伯方町木浦	
72	県	(主) 大三島環状線	今治市大三島町宮浦～今治市大三島町宗方	
73			今治市上浦町井口～今治市上浦町井口	
74	県	(主) 大平砥部線	砥部町上原町～砥部町上原町	
75	県	(主) 串内子線	内子町内子～内子町内子	
76	県	(主) 小田河辺大洲線	大洲市河辺町植松～大洲市肱川町山鳥坂	
77	県	(主) 内子河辺野村線	内子町五十崎～内子町五十崎	
78			内子町内子～内子町内子	
79	県	(主) 広見三間宇和島線	宇和島市三間町務田～宇和島市伊吹町	
80	県	(一) 川之江停車場線	四国中央市川之江町～四国中央市川之江町	
81	県	(一) 川之江港線	四国中央市川之江町～四国中央市川之江町	
82	県	(一) 上分三島線	四国中央市中曾根町～四国中央市三島宮川4丁目	
83	県	(一) 伊予三島停車場線	四国中央市三島中央3丁目～四国中央市三島中央4丁目	
84	県	(一) 国領高木線	新居浜市船木～新居浜市東田	
85	県	(一) 西条港線	西条市樋之口～西条市大町	
86	県	(一) 壬生川港小松線	西条市今在家～西条市水見甲	
87	県	(一) 東予港三津屋線	西条市北条～西条市三津屋東	
88	県	(一) 寺尾重信線	東温市横河原～東温市横河原	
89	県	(一) 今治停車場線	今治市高部波止浜停車場～今治市高部	
90	県	(一) 朝倉伊予桜井停車場線	今治市朝倉北～今治市長沢	
91	県	(一) 波方環状線	今治市波方町樋口～今治市波方町馬刀湯	
92	県	(一) 菊間停車場線	今治市菊間町浜～今治市菊間町浜	
93	県	(一) 弓削島循環線	上島町弓削下弓削～上島町弓削日比 上島町弓削下弓削～上島町弓削下弓削	
94	県	(一) 横浜生名港線	上島町生名～上島町生名	
95	県	(一) 岩城環状線	上島町岩城～上島町岩城	
96	県	(一) 大下白湯線	今治市関前岡村～今治市関前岡村	
97	県	(一) 六軒家石手線	松山市中央1丁目～松山市道後喜多町	
98			松山市道後湯之町～松山市石手3丁目	
99	県	(一) 道後公園線	松山市道後町1丁目～松山市道後町2丁目	
100	県	(一) 久米垣生線	松山市余戸東4丁目～松山市余戸南3丁目	
101	県	(一) 松山市停車場線	松山市湊町5丁目～松山市千舟町5丁目	
102	県	(一) 森松重信線	東温市牛淵～東温市横河原 松山市森松町～松山市森松町	
103			砥部町高尾田～砥部町高尾田	
104	県	(一) 久谷森松停車場線	松山市森松町～松山市森松町	
105			砥部町高尾田～砥部町高尾田	
106	県	(一) 美川松山線	東温市下林～東温市田窪 東温市牛淵～東温市牛淵	
107			東温市牛淵～東温市牛淵	
108	県	(一) 東川上黒岩線	久万高原町東川～久万高原町上黒岩	
109	県	(一) 八倉松前線	松前町筒井～松前町浜	
110	県	(一) 砥部伊予松山線	松前町西高柳～松山市余戸南4丁目	
111	県	(一) 広田双海線	伊予市双海町上灘～伊予市双海町上灘	
112	県	(一) 鳥首五十崎線	内子町五十崎～内子町五十崎	
113	県	(一) 伊予大洲停車場線	大洲市若宮～大洲市若宮	
114	県	(一) 鳥坂宇和線	西予市宇和町卯之町～西予市宇和町卯之町4丁目	
115	県	(一) 内子停車場線	内子町内子～内子町内子	
116	県	(一) 八幡浜保内線	八幡浜市大平～八幡浜市西近江町	
117			八幡浜市保内町宮内～八幡浜市保内町宮内	

一次緊急輸送道路 (3 / 5)

番号	管理区分	路線名	区間	備考(主な事業中区間、他路線名)
118	県	(一) 三机港線	伊方町三机～伊方町塩成	
119	県	(一) 鳥井喜木津線	伊方町九町～伊方町九町	
120	県	(一) 宇和島港線	宇和島市築地町2丁目～宇和島市寿町2丁目	
121	県	(一) 伊予宮野下停車場務田線	宇和島市三間町宮野下～宇和島市三間町迫目	
122	県	(一) 下鍵山松野線	鬼北町下鍵山～鬼北町下鍵山	
123	県	(一) 広見吉田線	宇和島市三間町務田～宇和島市三間町宮野下	
124	県	(一) 久良城辺線	愛南町御荘平城～愛南町城辺甲	
125	県	(一) 深浦港線	愛南町深浦～愛南町垣内	
126	県	(一) 一本松城辺線	愛南町一本松～愛南町一本松	
127	県	(一) 宮崎波方線	今治市波方町宮崎～今治市波方町馬刀湯	
128	県	(一) 松山松前伊予線	松山市土居田町～松山市余戸東4丁目	
129	県	(一) 松山松前伊予線	松山市余戸南3丁目～松山市余戸南4丁目	
130	県	(一) 松山松前伊予線	松前町西高柳～松前町西古泉	
131	県	(一) 柳谷美川線	久万高原町日野浦～久万高原町中黒岩	
132	県	(一) 三島川之江港線	四国中央市妻島町～四国中央市妻島町	
133	県	(一) 松山川内線	松山市鷹子町～東温市西岡	
134	県	(一) 松山川内線	東温市北方～東温市則之内	
135	県	(一) 岩城弓削線	上島町生名～上島町弓削日比	
136	県	(一) 岩城弓削線	上島町生名～上島町岩城	
137	県	(一) 平田北条線	松山市平田町～松山市内宮町	
ア	県	(臨港道路) 川之江5号臨港道路	四国中央市川之江町～四国中央市川之江町	
イ	県	(臨港道路) 金子ふ頭線	四国中央市三島中央1丁目～四国中央市三島中央1丁目	
ウ	県	(臨港道路) 村松西線	四国中央市村松町～四国中央市村松町	
エ	県	(臨港道路) 村松東④線	四国中央市村松町～四国中央市村松町	
オ	県	(臨港道路) 村松東⑦線	四国中央市村松町～四国中央市村松町	
カ	県	(臨港道路) 村松東⑧線	四国中央市村松町～四国中央市村松町	
キ	県	(臨港道路) 東予港臨港道路	西条市北条～西条市今在家	
ク	県	(臨港道路) 中央臨港道路	西条市今在家～西条市今在家	
ケ	県	(臨港道路) 富田臨港線	今治市喜田村3丁目～今治市富田新港1丁目	
コ	県	(臨港道路) 弓削港臨港道路A	上島町弓削下弓削～上島町弓削下弓削	
サ	県	(臨港道路) 松山観光港臨港線	松山市高浜町6丁目～松山市高浜町2丁目	
シ	県	(臨港道路) 中央埠頭地区臨港道路	松山市中島大浦～松山市中島大浦	
ス	県	(臨港道路) 吉田浜臨港線(1)	松山市北吉田～松山市北吉田	
セ	県	(臨港道路) 外港新ふ頭線	松山市北吉田～松山市大可賀3丁目	
ソ	県	(臨港道路) 三津浜停車場線	松山市三津ふ頭～松山市三津ふ頭	
タ	県	(臨港道路) 三崎臨港道路	伊方町三崎～伊方町三崎	
チ	県	(臨港道路) 榑崎第9号臨港道路	宇和島市住吉町2丁目～宇和島市住吉町2丁目	
ツ	県	(臨港道路) 榑崎第2号臨港道路	宇和島市住吉町2丁目～宇和島市住吉町3丁目	
テ	県	(臨港道路) 新内港第4号臨港道路	宇和島市弁天町2丁目～宇和島市弁天町1丁目	
ト	県	(臨港道路) 坂下津第4号臨港道路	宇和島市坂下津～宇和島市坂下津	
ナ	県	(臨港道路) 坂下津第3号臨港道路	宇和島市坂下津～宇和島市坂下津	
ニ	県	(臨港道路) 坂下津第2号臨港道路	宇和島市坂下津～宇和島市坂下津	
ヌ	県	(臨港道路) 坂下津第5号臨港道路	宇和島市坂下津～宇和島市坂下津	
a	市	(市) 中曾根神之元線	四国中央市中曾根町～四国中央市宮川1丁目	
b	市	(市) 中村山田井線	四国中央市金生町下分～四国中央市妻島町	
c	市	(市) 川之江山田井線	四国中央市川之江町～四国中央市川之江町	
	市	(市) ふれあい通り線	四国中央市三島宮川4丁目～四国中央市三島宮川4丁目	
	市	(市) 西土居入野線	四国中央市土居町入野～四国中央市土居町入野	
	市	(市) 公園通り西線	四国中央市中之庄町～四国中央市中之庄町	
	市	(市) 金子豊岡海岸線	四国中央市中之庄町～四国中央市中之庄町	
	市	(市) 運動公園南線	四国中央市中之庄町～四国中央市中之庄町	
	市	(市) 城北9号線	四国中央市川之江町～四国中央市川之江町	
	市	(市) 新瀬川線	四国中央市新宮町～四国中央市新宮町	
	市	(市) 笹尾地谷線	四国中央市新宮町～四国中央市新宮町	
d	市	(市) 港通井地線	四国中央市川之江町～四国中央市川之江町	
	市	(市) 国道海岸線	四国中央市三島金子1丁目～四国中央市三島金子1丁目	
	市	(市) 中之庄埋立3号線	四国中央市三島金子1丁目～四国中央市三島金子1丁目	
	市	(市) 下具定線	四国中央市具定町～四国中央市具定町	
	市	(市) 取芽矢線	四国中央市寒川町～四国中央市寒川町	
	市	(市) 取芽矢支線	四国中央市寒川町～四国中央市寒川町	
	市	(市) 畑野東道線	四国中央市土居町畑野～四国中央市土居町畑野	
e	市	(市) 港町繁本東筋線	新居浜市港町～新居浜市繁本町	
	市	(市) 宮北通り線	新居浜市繁本町～新居浜市繁本町	
f	市	(市) 東港東浜筋線	新居浜市多喜浜6丁目～新居浜市黒島1丁目	
	市	(市) 沖浜中通り線	新居浜市黒島1丁目～新居浜市黒島1丁目	
g	市	(市) 西原東須賀線	新居浜市港町～新居浜市西原町2丁目	
	市	(市) 松木東城線	新居浜市松木町～新居浜市坂井町3丁目	
	市	(市) 下泉本郷線	新居浜市坂井町3丁目～新居浜市坂井町3丁目	
	市	(市) 駅裏角野線	新居浜市坂井町3丁目～新居浜市坂井町3丁目	
	市	(市) 北新町江口線	新居浜市江口町～新居浜市北新町	
	市	(市) 新田松神子線	新居浜市北新町～新居浜市新田町1丁目	
	市	(市) 磯浦中新田線	新居浜市新田町1丁目～新居浜市新田町3丁目	
	市	(市) 東浜北通り線	新居浜市多喜浜6丁目～新居浜市多喜浜6丁目	
	市	(市) 本郷西筋線	新居浜市本郷3丁目～新居浜市本郷3丁目	
	市	(市) 端出場1号線	新居浜市立川町～新居浜市立川町	
	市	(市) 北浜西筋線	新居浜市多喜浜6丁目～新居浜市多喜浜6丁目	
	市	(市) 西条20号線	西条市神拝～西条市明屋敷	
	市	(市) 西条16号線	西条市明屋敷～西条市明屋敷	
	市	(市) 丹原池田線	西条市丹原町池田～西条市丹原町池田	

一次緊急輸送道路（4 / 5）

番号	管理区分	路線名	区間	備考(主な事業中区間、他路線名)
	市	(市) 国道朔日市線	西条市朔日市～西条市ひうち	
	市	(市) 河原津新田線	西条市楠～西条市河原津新田	
	市	(市) 河原津新田支線2	西条市河原津新田～西条市河原津新田	
	市	(市) 西条駅前干拓地線	西条市神拝～西条市大町	
	市	(市) 清楽寺線	西条市小松町新屋敷～西条市小松町新屋敷	
	市	(市) 川原谷大日線	西条市小松町新屋敷～西条市小松町新屋敷	
	市	(市) 川原谷岡村線	西条市小松町新屋敷～西条市小松町新屋敷	
	市	(市) ハイウェイオアシス線	西条市小松町新屋敷～西条市小松町新屋敷	
	市	(市) 中央公園西線	西条市小松町新屋敷～西条市小松町新屋敷	
h	市	(市) 富田縦貫線	今治市高市～今治市喜田村	
	市	(市) 常盤町一号线	今治市常盤町4丁目～今治市常盤町4丁目	
	市	(市) 旭町日吉線	今治市常盤町4丁目～今治市常盤町4丁目	
	市	(市) 門樋多々良線	今治市波方町樋口～今治市波方町樋口	
	市	(市) 大西宮脇2号線	今治市大西町宮脇～今治市大西町宮脇	
	市	(市) 上町・本通線	今治市菊間町浜～今治市菊間町浜	
	市	(市) 宮窪中央線	今治市宮窪町宮窪～今治市宮窪町宮窪	
	市	(市) 大道線	今治市宮窪町宮窪～今治市宮窪町宮窪	
	市	(市) 胡ヶ浜東線	今治市上浦町井口～今治市上浦町井口	
	市	(市) 上浦大池多々羅線	今治市上浦町井口～今治市上浦町井口	
	市	(市) 川岸端線	今治市伯方町木浦～今治市伯方町木浦	
	市	(市) 恵美須鯉池町線	今治市旭町3丁目～今治市旭町2丁目	
	市	(市) 青木川3号線	今治市別宮町2丁目～今治市南大門町2丁目	
	市	(市) 大西丸山本線	今治市大西町宮脇～今治市大西町宮脇	
	市	(市) 今治駅天保山線	今治市旭町3丁目～今治市天保山町2丁目	
	市	(市) 今治市道	今治市宮窪町宮窪～今治市宮窪町宮窪	
	市	(市) 高地矢田線	今治市高地町1丁目～今治市矢田	
	市	(市) 喜田村松木線	今治市喜田村2丁目～今治市喜田村2丁目	
	市	(市) 辰の口・岩谷線	今治市菊間町種～今治市菊間町種	
	市	(市) 中浦線	今治市波方町宮崎～今治市波方町宮崎	
	市	(市) 石井岡ノ内線	今治市石井町4丁目～今治市石井町4丁目	
i	市	(市) 鳥生大浜八町線	今治市東鳥生2丁目～今治市八町東3丁目	
	町	(町) 井ノ頭・大木線	上島町魚島～上島町魚島	
	町	(町) 上島町道	上島町弓削日比～上島町下弓削	
j	市	(市) 大可賀道後松山港線	松山市祓川1丁目～松山市松江町	
k	市	(市) 松山環状線北部	松山市東長戸4丁目～松山市中央2丁目	
l	市	(市) 松山環状線西部	松山市和泉北2丁目～松山市中央2丁目	
m	市	(市) 松山環状線南部	松山市枝松5丁目～松山市和泉北1丁目	
n	市	(市) 松山環状線東部	松山市岩崎町2丁目～松山市枝松5丁目	
o	市	(市) 梅津寺高岡線	松山市高山町～松山市古三津2丁目	
p	市	(市) 千舟町古川線 他2路線	松山市湊町5丁目～松山市古川南3丁目	(市) 石井252号線、(市) 石井413号線
q	市	(市) 千舟町高岡線 他1路線	松山市千舟町1丁目～松山市南江戸3丁目	(市) 新玉62号線
r	市	(市) 中央循環線	松山市本町3丁目～松山市平和通1丁目	
	市	(市) 東西140号線	松山市勝山町2丁目～松山市勝山町2丁目	
	市	(市) 東雲22号線	松山市勝山町2丁目～松山市北持田町	
	市	(市) 北条中西線	松山市中西内～松山市北条辻	
	市	(市) 北条鴻之坂線	松山市北条辻～松山市北条辻	
	市	(市) 東西145号線	松山市勝山町2丁目～松山市勝山町2丁目	
	市	(市) 東雲38号線	松山市勝山町2丁目～松山市北持田町	
	市	(市) 小栗鷹場線	松山市大手町1丁目～松山市味酒町1丁目	
	市	(市) 東西90号線	松山市竹原町1丁目～松山市竹原町1丁目	
	市	(市) 南北68号線	松山市宮田町～松山市宮田町	
	市	(市) 中之川通線	松山市宮田町～松山市南江戸1丁目	
	市	(市) 大可賀東西9号線	松山市湊町6丁目～松山市湊町4丁目	
	市	(市) 新玉49号線	松山市須賀町～松山市須賀町	
	市	(市) 東雲43号線	松山市北藤原町～松山市竹原町1丁目	
	市	(市) 鮎屋町護国神社前線	松山市岩崎町2丁目～松山市岩崎町2丁目	
	市	(市) 味生136号線	松山市平和通1丁目～松山市文京町	
	市	(市) 小野64号線	松山市大可賀2丁目～松山市大可賀2丁目	
	市	(市) 久谷163号線	松山市南梅本町～松山市南梅本町	
	市	(市) 浮穴51号線	松山市上野町～松山市上野町	
	市	(市) 余土142号線	松山市森松町～松山市森松町	
s	市	(市) 稲荷中村線	松山市保免西4丁目～松山市保免西4丁目	
	市	(市) 尾崎中村線	伊予市中村八幡～伊予市中村八幡	
	市	(市) 旗屋楠ノ木2号線	伊予市尾崎～伊予市森	
	市	(市) 八倉下線	伊予市上三谷～伊予市上三谷	
	市	(市) 志津川医大線	伊予市八倉～伊予市八倉	
t	市	(市) 牛淵上村線	東温市志津川～東温市志津川	
	町	(町) 総津町中線	東温市牛淵古屋敷～東温市村上字横田	
	町	(町) 町裏線	砥部町総津～砥部町総津	
	町	(町) 宮内千足線	砥部町総津～砥部町総津	
	町	(町) 住安線	砥部町宮内～砥部町宮内	
	町	(町) 病院線	久万高原町久万～久万高原町久万	
	町	(町) 宮の前明神線	久万高原町久万～久万高原町菅生	
	町	(町) 宮の前明神支線	久万高原町菅生～久万高原町菅生	
	町	(町) 御山線	久万高原町菅生～久万高原町菅生	
	町	(町) 緑ヶ丘線	久万高原町日野浦～久万高原町日野浦	
	町	(町) 西谷線	久万高原町久万～久万高原町久万	
	町	(町) 立野線	久万高原町柳井川～久万高原町柳井川	

一次緊急輸送道路（5 / 5）

番号	管理区分	路線名	区間	備考(主な事業中区間、他路線名)
u	市	(市) 若宮慶雲寺線	大洲市若宮～大洲市若宮	
	市	(市) 鹿野川橋新町線	大洲市肱川町山鳥坂～大洲市肱川町山鳥坂	
	市	(市) 大洲停車場南線	大洲市中村～大洲市中村	
	市	(市) 離宮線	大洲市中村～大洲市中村	
	市	(市) 北只線	大洲市北只～大洲市北只	
	市	(市) 中村堤防線	大洲市中村～大洲市中村	
	市	(市) 運動公園線	大洲市平野町野田～大洲市平野町野田	
	市	(市) 北只団地1号線	大洲市北只～大洲市北只	
	町	(町) 町村線	内子町寺村～内子町小田	
	町	(町) 役場前四国電力線	内子町小田～内子町小田	
	町	(町) 柿原本線	内子町平岡～内子町平岡	
	町	(町) 植松線	内子町内子～内子町内子	
	町	(町) 内子喜多山線	内子町内子～内子町内子	
v	市	(市) 矢野町大平線	八幡浜市西近江町～八幡浜市西近江町	
	市	(市) 山崎清水線	八幡浜市保内町宮内～八幡浜市保内町宮内	
	市	(市) 広瀬本町築港線	八幡浜市～八幡浜市広瀬2丁目	
	市	(市) 広瀬横断線	八幡浜市広瀬2丁目～八幡浜市広瀬2丁目	
	市	(市) 駅前通り線	八幡浜市松柏～八幡浜市松柏	
w	市	(市) 布喜川若山線	八幡浜市布喜川～八幡浜市若山	
	市	(市) 北浜4号線	八幡浜市北浜1丁目～八幡浜市北浜1丁目	
	市	(市) 大平市立病院線	八幡浜市大平～八幡浜市大平	
	市	(市) 病院前通り線	八幡浜市大平～八幡浜市大平	
	市	(市) 市立病院横通り線	八幡浜市大平～八幡浜市大平	
x	町	(町) 伊方宮内線 他2路線	伊方町湊浦～伊方町湊浦	(町) 伊方八幡浜線、(町) 湊浦横田線
y	町	(町) 九町九町越線	伊方町九町～伊方町九町	
	町	(町) 三机地区内1号線	伊方町三机～伊方町三机	
	町	(町) 須賀上線	伊方町三崎～伊方町三崎	
	市	(市) 湯の川・くらぬき線	西予市明浜町高山～西予市明浜町高山	
	市	(市) 昭和線	西予市野村町野村～西予市野村町野村	
	市	(市) 坂本中組線	西予市城川町下相～西予市城川町下相	
	市	(市) 朝立53号線	西予市三瓶町朝立～西予市三瓶町朝立	
	市	(市) 朝立55号線	西予市三瓶町朝立～西予市三瓶町朝立	
	市	(市) 旧町地区223号線	西予市宇和町卯之町4丁目～西予市宇和町卯之町4丁目	
	市	(市) 2級路線24号線	西予市宇和町卯之町4丁目～西予市宇和町卯之町3丁目	
	市	(市) 旧町地区175号線	西予市宇和町卯之町3丁目～西予市宇和町卯之町3丁目	
	市	(市) 曙町弁天町線	宇和島市弁天町1丁目～宇和島市弁天町1丁目	
	市	(市) 寿町住吉線	宇和島市弁天町1丁目～宇和島市弁天町2丁目	
	市	(市) 和霊町16号線	宇和島市天神町～宇和島市天神町	
	市	(市) 西小路中央線	宇和島市吉田町西小路～宇和島市吉田町東小路	
	市	(市) 築地町12号線	宇和島市築地町2丁目～宇和島市築地町2丁目	
	市	(市) 築地本線	宇和島市築地町2丁目～宇和島市築地町2丁目	
	市	(市) 朝日町築地線	宇和島市築地町1丁目～宇和島市築地町2丁目	
	市	(市) 鶴島町錦町線	宇和島市錦町～宇和島市鶴島町	
	市	(市) 丸穂町9号線	宇和島市丸穂～宇和島市丸穂町	
	市	(市) 丸穂線	宇和島市丸穂町～宇和島市丸穂町	
	市	(市) 丸穂町7号線	宇和島市丸穂町～宇和島市丸穂	
	市	(市) 御殿内鶴間線	宇和島市吉田町立間房～宇和島市吉田町鶴間	
	市	(市) 坂下津44号線	宇和島市坂下津～宇和島市坂下津	
	市	(市) 弁天町5号線	宇和島市栄町港3丁目～宇和島市寿町2丁目	
	市	(市) 寿町栄町港線	宇和島市栄町港3丁目～宇和島市栄町港2丁目	
	市	(市) 伊吹町国道線	宇和島市伊吹町～宇和島市伊吹町	
	市	(市) 丸之内桜町線	宇和島市丸之内1丁目～宇和島市堀端町	
	市	(市) 本町追手御殿町線	宇和島市堀端町～宇和島市御殿町	
	町	(町) 幸田線	鬼北町大字下鍵山～鬼北町大字下鍵山	
	町	(町) 森の三角ぼうし線	鬼北町大字永野市～鬼北町大字永野市	
	町	(町) 武士狩野線	鬼北町近永～鬼北町近永	
	町	(町) 出日本町永野市線	鬼北町永野市～鬼北町永野市	
	町	(町) 永野市豊岡線	鬼北町永野市～鬼北町永野市	
	町	(町) 松丸中央線	松野町松丸～松野町松丸	
z	町	(町) 太郎谷線 他3路線	愛南町城辺甲～愛南町深浦	(町) 鮪越線、(町) 深浦鮪越線、(町) 深浦9号線
	町	(町) 役場線	愛南町一本松～愛南町一本松	
	町	(町) 船越中道線	愛南町船越～愛南町船越	
	町	(町) 船越久家線	愛南町船越～愛南町船越	
	町	(町) 平畑線	愛南町増田～愛南町増田	
	町	(町) 伊勢町線	愛南町城辺～愛南町城辺	
	町	(町) 大森城山線	愛南町城辺～愛南町城辺	
あ	市	港湾臨港道路1号線 他1路線	八幡浜市西近江町～八幡浜市沖新田	漁港臨港道路2号線
い	市	(臨港道路) 垣生線	新居浜市多喜浜3丁目～新居浜市垣生3丁目	
う	市	(臨港道路) 天保山大浜線	今治市天保山町2丁目～今治市天保山町6丁目	
え	町	(臨港道路) 弓削港臨港道路	上島町弓削下弓削～上島町弓削下弓削	

二次緊急輸送道路

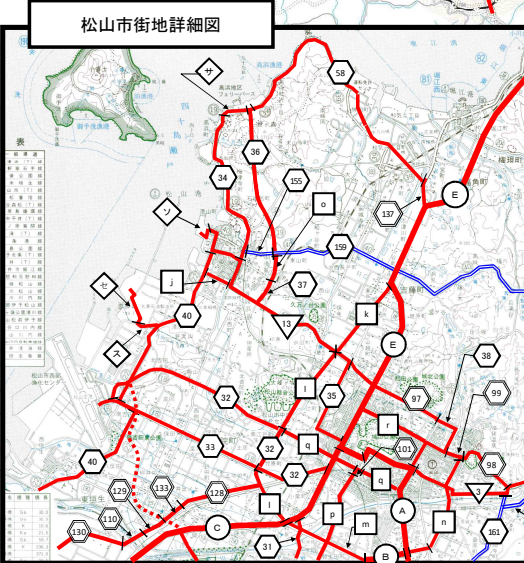
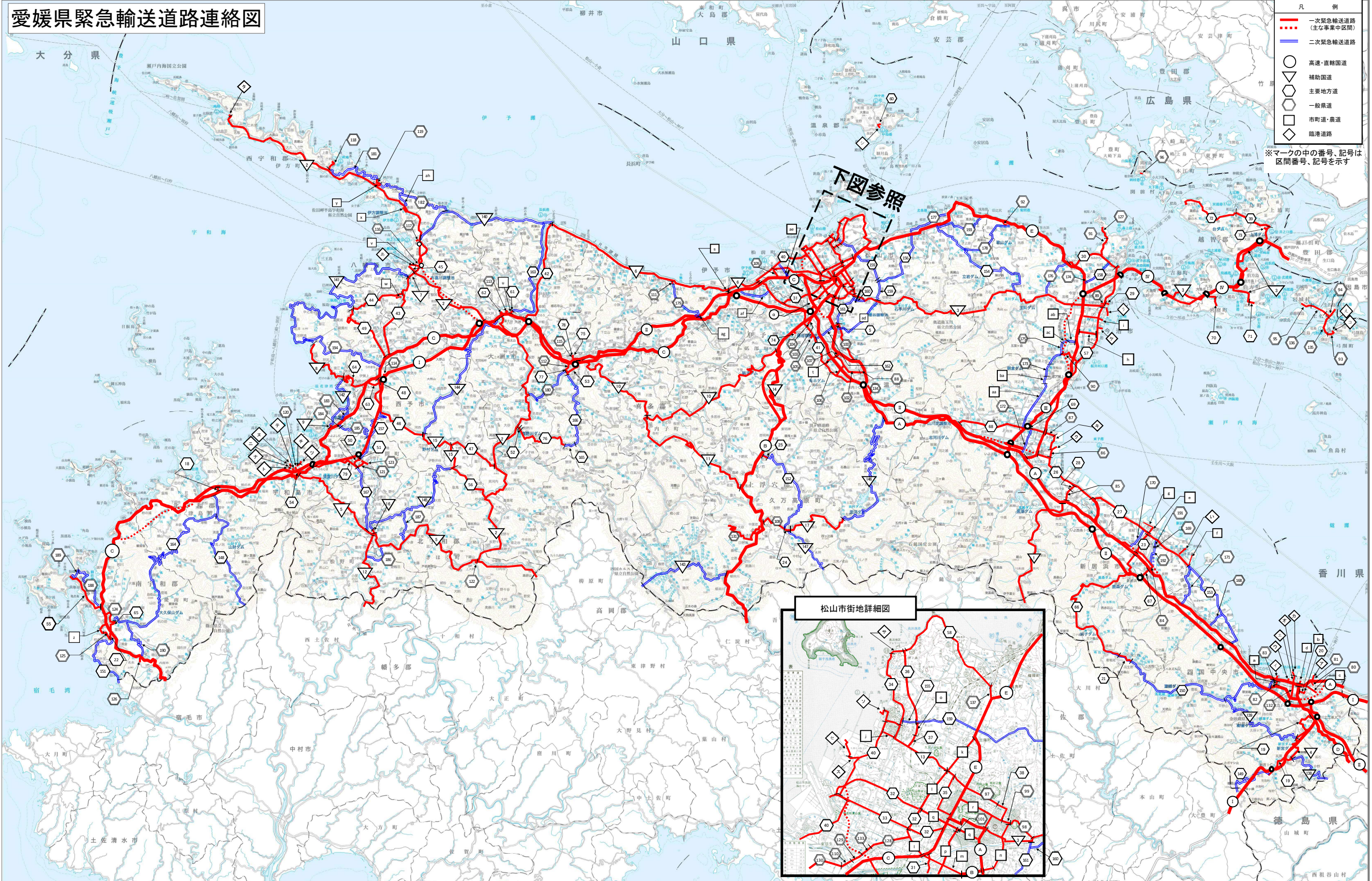
番号	管理区分	路線名	区間	備考(主な事業中区間、他路線名)
138 139	県	一般国道319号	徳島県境～四国中央市新宮町新宮 四国中央市新宮町新宮～四国中央市三島金子二丁目	
140 141 142	県	一般国道378号	大洲市長浜町長浜～八幡浜市保内町宮内 八幡浜市矢野町～西予市明浜町高山 西予市明浜町儀津～宇和島市吉田町立間尻	
143	県	一般国道440号	久万高原町柳井川～高知県境	
144 145	県	一般国道441号	大洲市大洲～西予市野村町河西 西予市城川町田穂～鬼北町近永	
146 147	県	一般国道494号	東温市則之内～久万高原町洗草 久万高原町東川～高知県境	
148	県	(主) 宿毛津島線	高知県境～宇和島市津島町岩松	
149	県	(主) 川之江大豊線	四国中央市新宮町馬立～高知県境	
150	県	(主) 高知伊予三島線	新居浜市別子山保土野～四国中央市金砂町平野山	
151	県	(主) 宿毛城辺線	高知県境～愛南町垣内	
152	県	(主) 西条久万線	久万高原町七島～久万高原町菅生	
153	県	(主) 壬生川新居浜野田線	新居浜市多喜浜～四国中央市土居町野田	
154	県	(主) 北条玉川線	松山市中西内～今治市玉川町竜岡下	
155	県	(主) 松山港線	松山市高山町～松山市三杉町	
156	県	(主) 松山北条線	松山市下伊台町～松山市久保	
157	県	(主) 宇和三間線	西予市宇和町下川～宇和島市三間町務田	
158	県	(主) 今治波方港線	今治市波方町樋口～今治市延喜	
159 160 161 162	県	(主) 松山東部環状線	松山市三津1丁目～松山市末町 松山市石手1丁目～松山市東野1丁目 松山市石手2丁目～松山市鷹子町 松山市久米窪田町～松山市小村町	
163	県	(主) 長浜中村線	大洲市長浜町沖浦～大洲市若宮	
164	県	(主) 宇和島城辺線	宇和島市津島町岩淵～愛南町城辺甲	
165	県	(主) 小田河辺大洲線	大洲市河辺町植松～大洲市河辺町植松	
166	県	(主) 内子河辺野村線	内子町五十崎～大洲市河辺町植松	
167	県	(主) 広見三間宇和島線	鬼北町永野市～宇和島市三間町務田	
168	県	(一) 蕪崎土居線	四国中央市土居町蕪崎～四国中央市土居町中村	
169	県	(一) 多喜浜泉川線	新居浜市郷～新居浜市郷	
170	県	(一) 新居浜港線	新居浜市一宮町～新居浜市中荻町	
171	県	(一) 新居浜土居線	新居浜市阿島～四国中央市土居町上野	
172	県	(一) 南川壬生川停車場線	西条市小松町南川～西条市周布	
173	県	(一) 東予玉川線	今治市朝倉上～今治市朝倉上	
174 175	県	(一) 今治丹原線	今治市延喜～今治市神宮 今治市古谷～今治市朝倉上	
176	県	(一) 鈍川伊予大井停車場線	今治市玉川町大野～今治市大西町脇	
177	県	(一) 湯山北条線	松山市粟井～松山市下難波	
178	県	(一) 才之原菊間線	松山市才之原～今治市菊間町	
179	県	(一) 広田双海線	伊予市双海町上灘～伊予市双海町上灘	
180	県	(一) 鳥首五十崎線	大洲市成能～内子町五十崎	
181 182	県	(一) 鳥井喜木津線	伊方町三机～伊方町九町 伊方町九町～八幡浜市保内町喜木津	
183	県	(一) 玉津港線	宇和島市吉田町白浦～宇和島市吉田町立間	
184	県	(一) 河内立間停車場線	宇和島市吉田町立間～宇和島市吉田町立間	
185	県	(一) 西谷吉田線	宇和島市三間町則～宇和島市吉田町立間	
186	県	(一) 下鍵山松野線	鬼北町興野々～松野町延野々	
187	県	(一) 小倉三間線	鬼北町小倉～鬼北町清水	
188	県	(一) 猿鳴平城線	愛南町中浦～愛南町御荘平城	
189	県	(一) 中浦西海線	愛南町中浦～愛南町船越	
190	県	(一) 一本松城辺線	愛南町広見～愛南町城辺緑乙	
191 192	県	(一) 新居浜東港線	新居浜市郷～新居浜市郷 新居浜市郷～新居浜市東田	事業中区間(観音原～東田)
193	県	(一) 粟井浅海線	松山市中西内～松山市浅海本谷	
194	県	(一) 宇和山線	西予市宇和町卯之町～西予市明浜町宮野浦	
aa	市	(市) 安用実報寺線 他3路線	西条市丹原町願連寺～西条市実報寺	(市)茂敷新町線、(市)茂敷東線、(市)周布吉岡線
ab	市	(市) 上徳町谷線	今治市高市～今治市町谷	
ac	市	(市) 宮ノ窪尾ノ端線	今治市朝倉南～今治市古谷	
ad	市	(市) 平井食場線 他5路線	松山市平井町～松山市末町	(市)湯山50,75,127号線、(市)小野159,160号線
ae	町	(町) 筒井徳丸線	松前町筒井～松前町恵久美	
af	市	(市) 稲荷下三谷線 他1路線	伊予市上三谷～伊予市稲荷	(市)下三谷楠木線
ag	市	(市) 粒野上線	伊予市双海町上灘～伊予市双海町上灘	
ah	町	(町) 湊浦伊方越線	伊方町湊浦～伊方町伊方越	
ba	市	広域営農団地周桑今治地区農道(周越農道)	今治市朝倉上～今治市朝倉上	

(参考) 緊急輸送道路候補路線

以下の高規格道路については、事業化にあわせて緊急輸送道路に位置付ける予定としている。

- ・松山外環状道路 松山空港～国道196号間
- ・一般国道56号 御荘IC(仮称)～一本松IC(仮称)

愛媛県緊急輸送道路連絡図



※ 縮尺の都合上、市町管理道路の一部路線については記載を省略している。