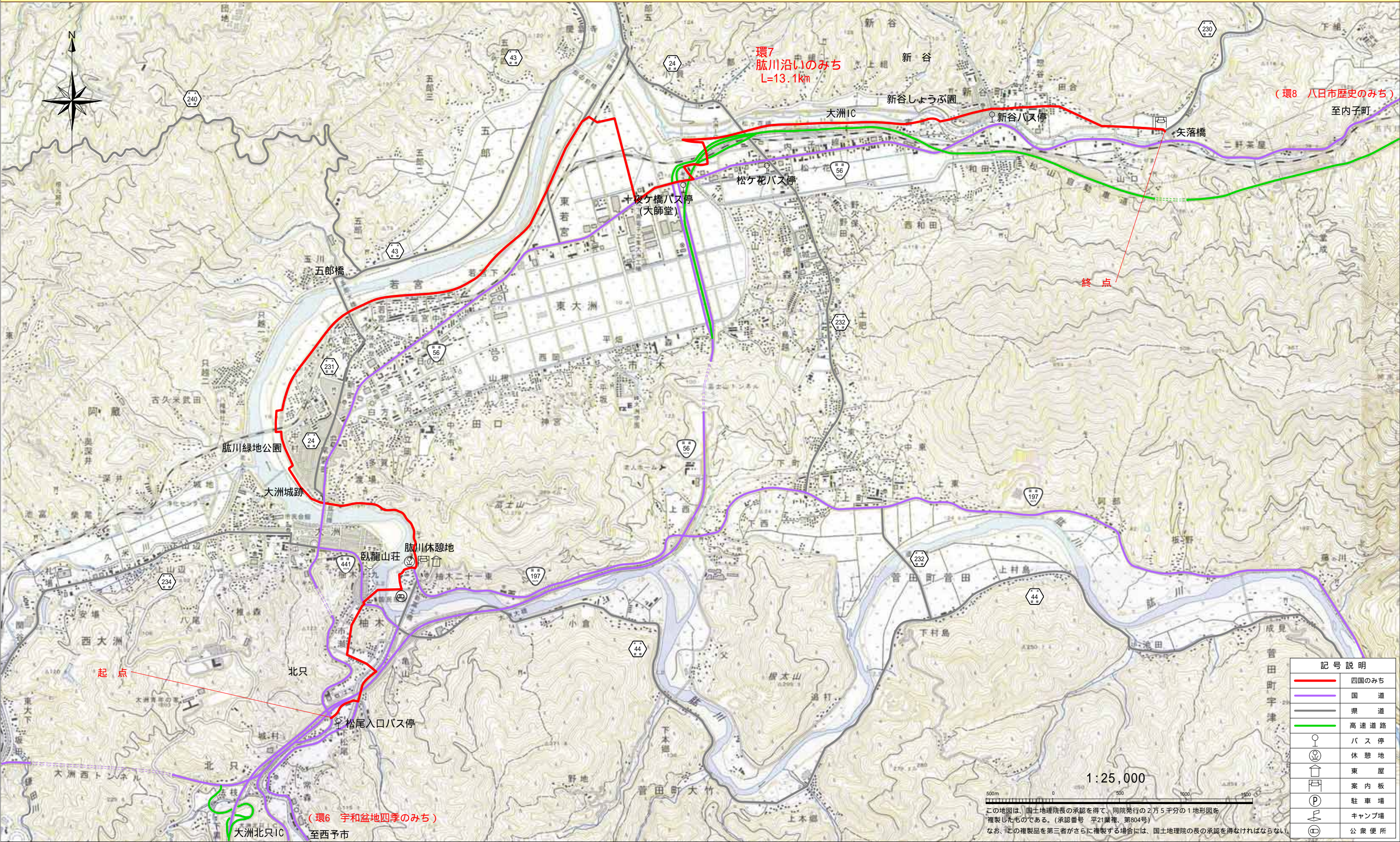
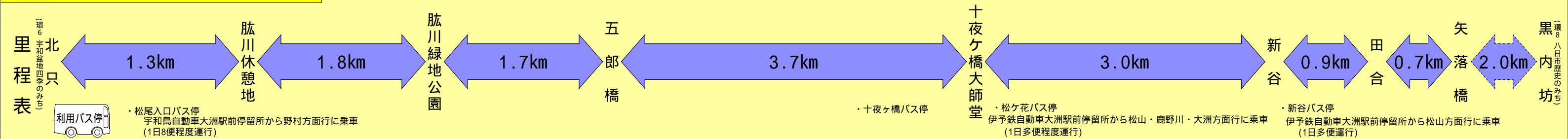


**環7 肱川沿いのみち 13.1km**



(環8 八日市歴史のみち)

(環6 宇和盆地四季のみち)

| 記号説明 |       |
|------|-------|
|      | 四国のみち |
|      | 国道    |
|      | 県道    |
|      | 高速道路  |
|      | バス停   |
|      | 休憩地   |
|      | 東屋    |
|      | 案内板   |
|      | 駐車場   |
|      | キャンプ場 |
|      | 公衆便所  |

この地図は、国土地理院長の承認を得て、同院発行の2万5千分の1地形図を複製したものである。(承認番号 平21業複、第804号)  
なお、この複製品を第三者がさらに複製する場合には、国土地理院の長の承認を得なければならない。