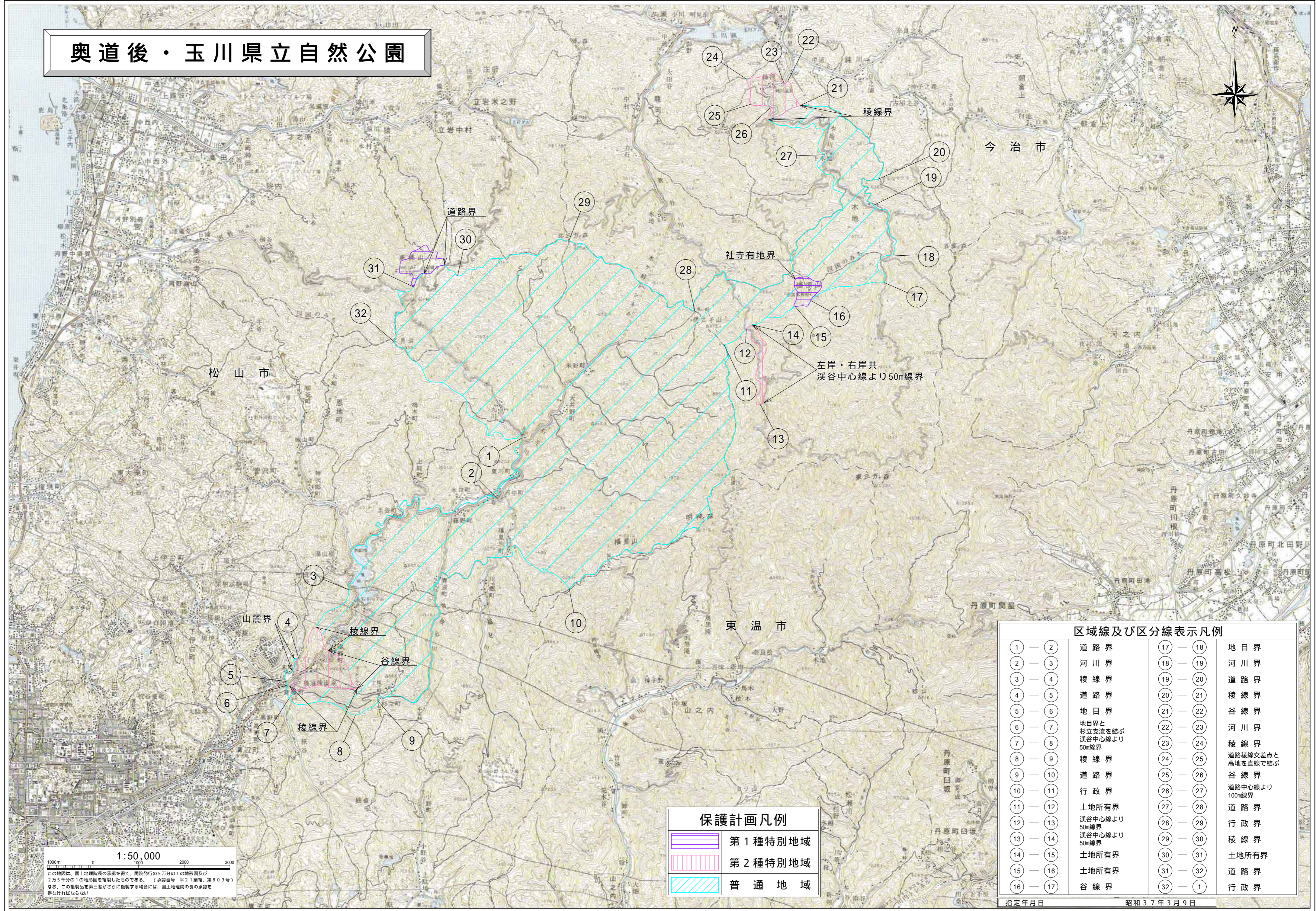


# 奥道後・玉川県立自然公園



**保護計画凡例**

	第1種特別地域
	第2種特別地域
	普通地域

**区域線及び区分線表示凡例**

① - ②	道路界	①7 - ①8	地目界
② - ③	河川界	①8 - ①9	河川界
③ - ④	稜線界	①9 - ②0	道路界
④ - ⑤	道路界	②0 - ②1	稜線界
⑤ - ⑥	地目界	②1 - ②2	谷線界
⑥ - ⑦	地目界と 杉立支流を結ぶ 溪谷中心線より 50m線界	②2 - ②3	河川界
⑦ - ⑧	稜線界	②3 - ②4	稜線界
⑧ - ⑨	道路界	②4 - ②5	道路稜線交差点と 高地を直線で結ぶ
⑨ - ⑩	行政界	②5 - ②6	谷線界
⑩ - ⑪	行政界	②6 - ②7	道路中心線より 100m線界
⑪ - ⑫	土地所有界	②7 - ②8	道路界
⑫ - ⑬	溪谷中心線より 50m線界	②8 - ②9	行政界
⑬ - ⑭	溪谷中心線より 50m線界	②9 - ③0	稜線界
⑭ - ⑮	土地所有界	③0 - ③1	土地所有界
⑮ - ⑯	土地所有界	③1 - ③2	道路界
⑯ - ⑰	谷線界	③2 - ①	行政界

1:50,000  
1000m 0 2000 3000  
この地図は、国土地理院長の承認を得て、同院発行の5万分の1の地形図及び2万5千分の1の地形図を複製したものである。(承認番号 平21第報、第803号)  
なお、この複製品を第三者がさらに複製する場合には、国土地理院の長の承認を得なければならない