

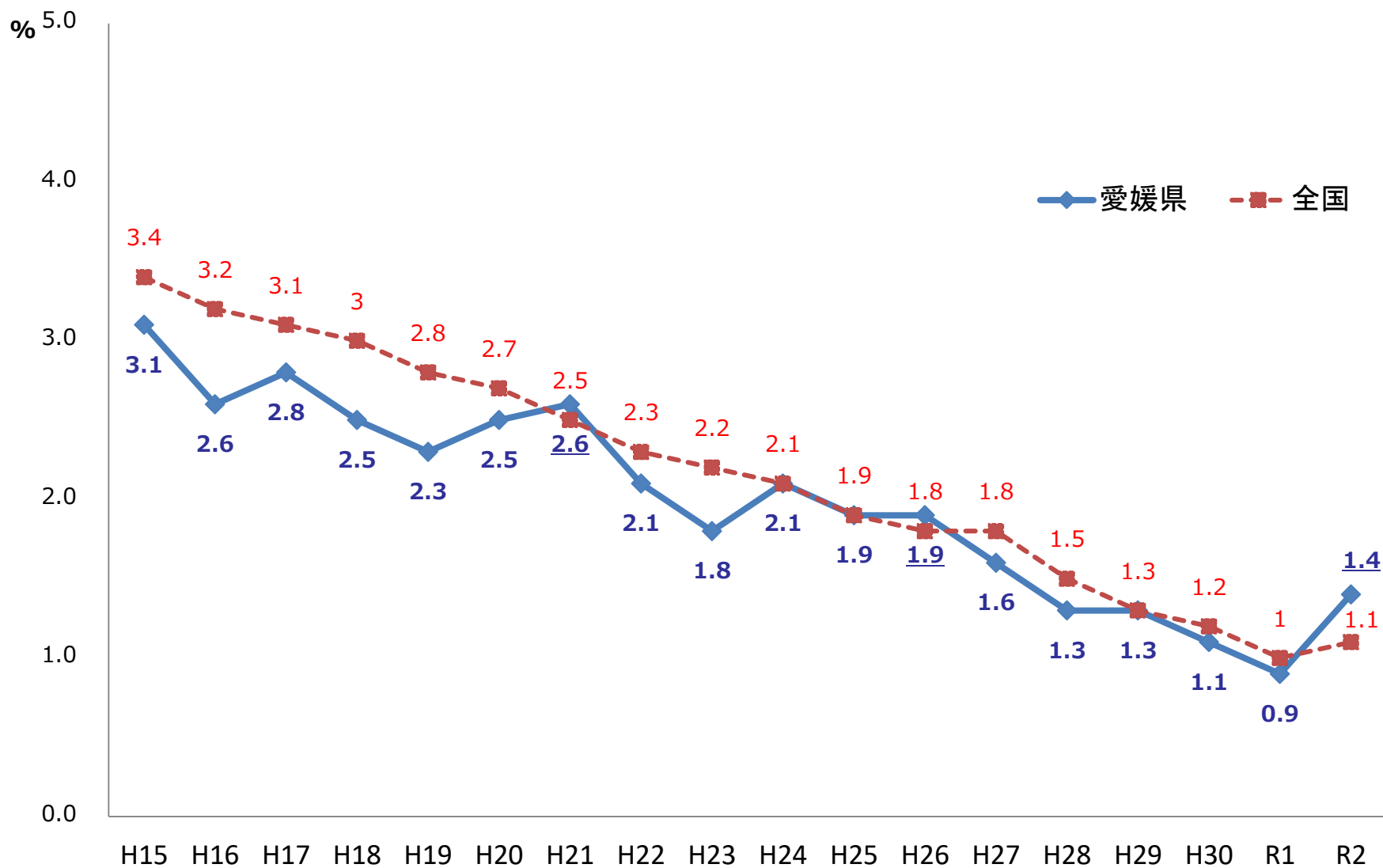
# 1歳6か月児・3歳児・小学生・中学生の むし歯の状況

むし歯には、現在**未処置**であるむし歯だけでなく、  
過去にむし歯を経験した**治療済みの歯**も含まれます。

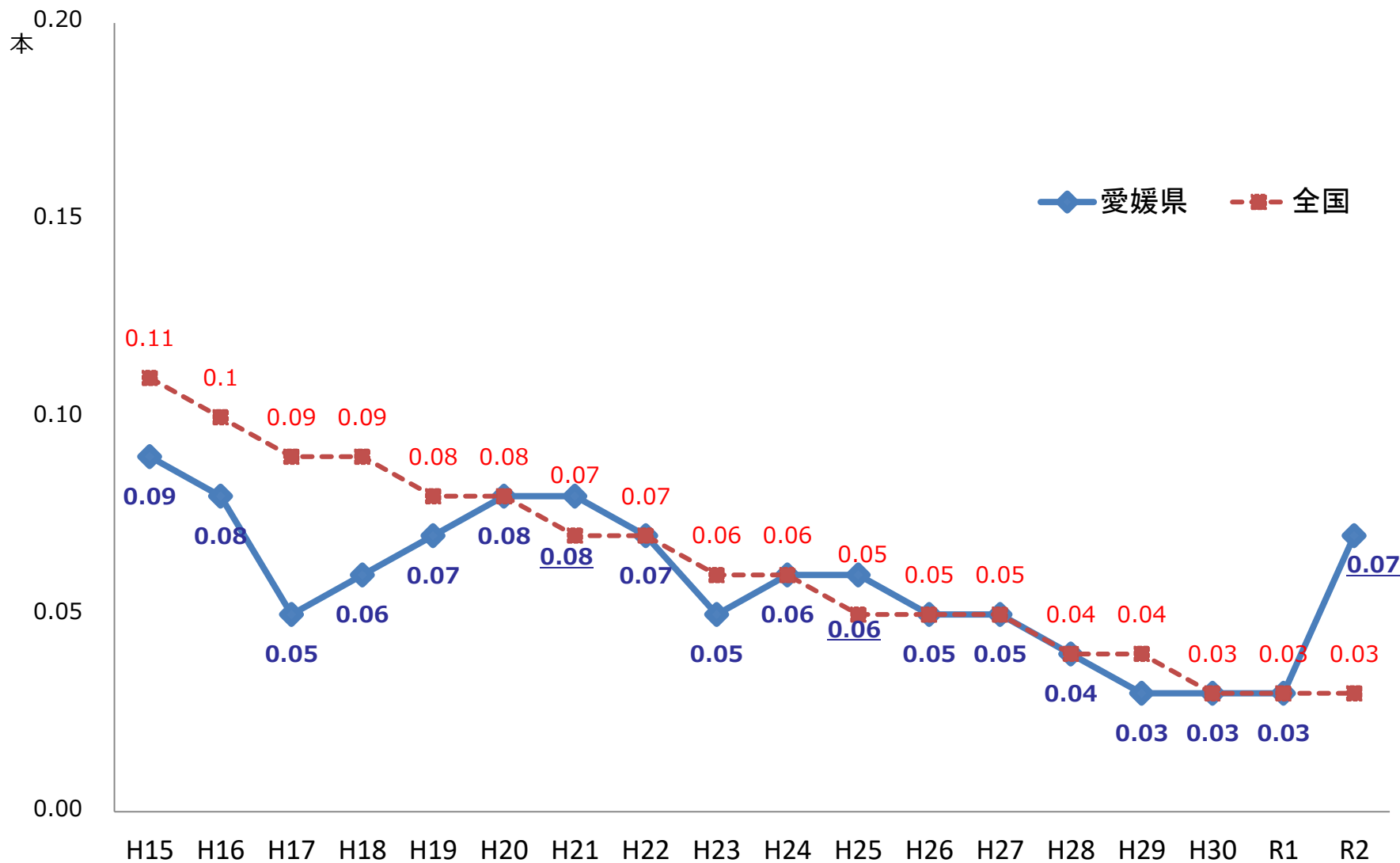
12歳児の1人平均むし歯には、  
上記の他に**むし歯が原因で失った歯**も含まれます。



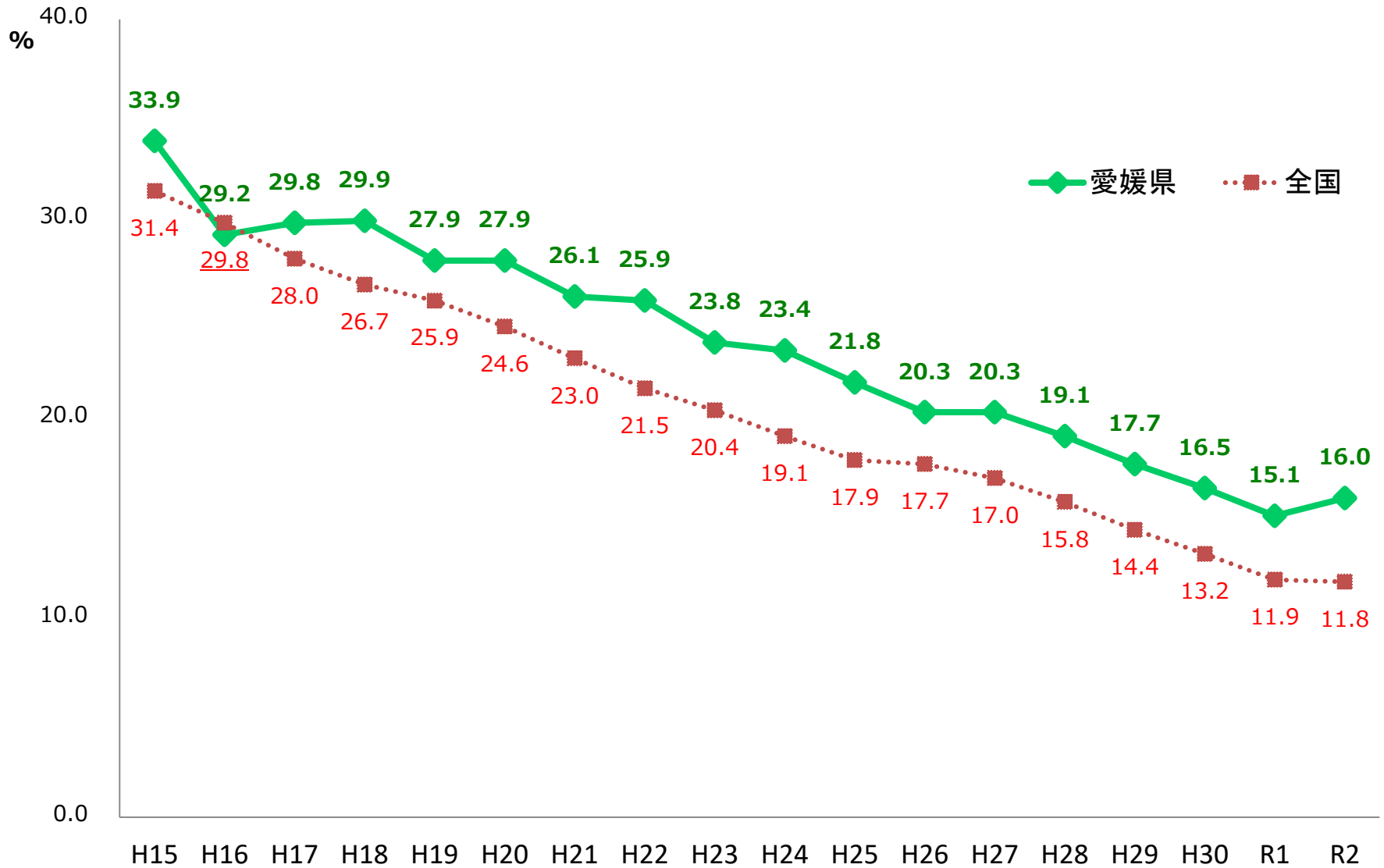
# 1歳6か月児むし歯有病者率の推移



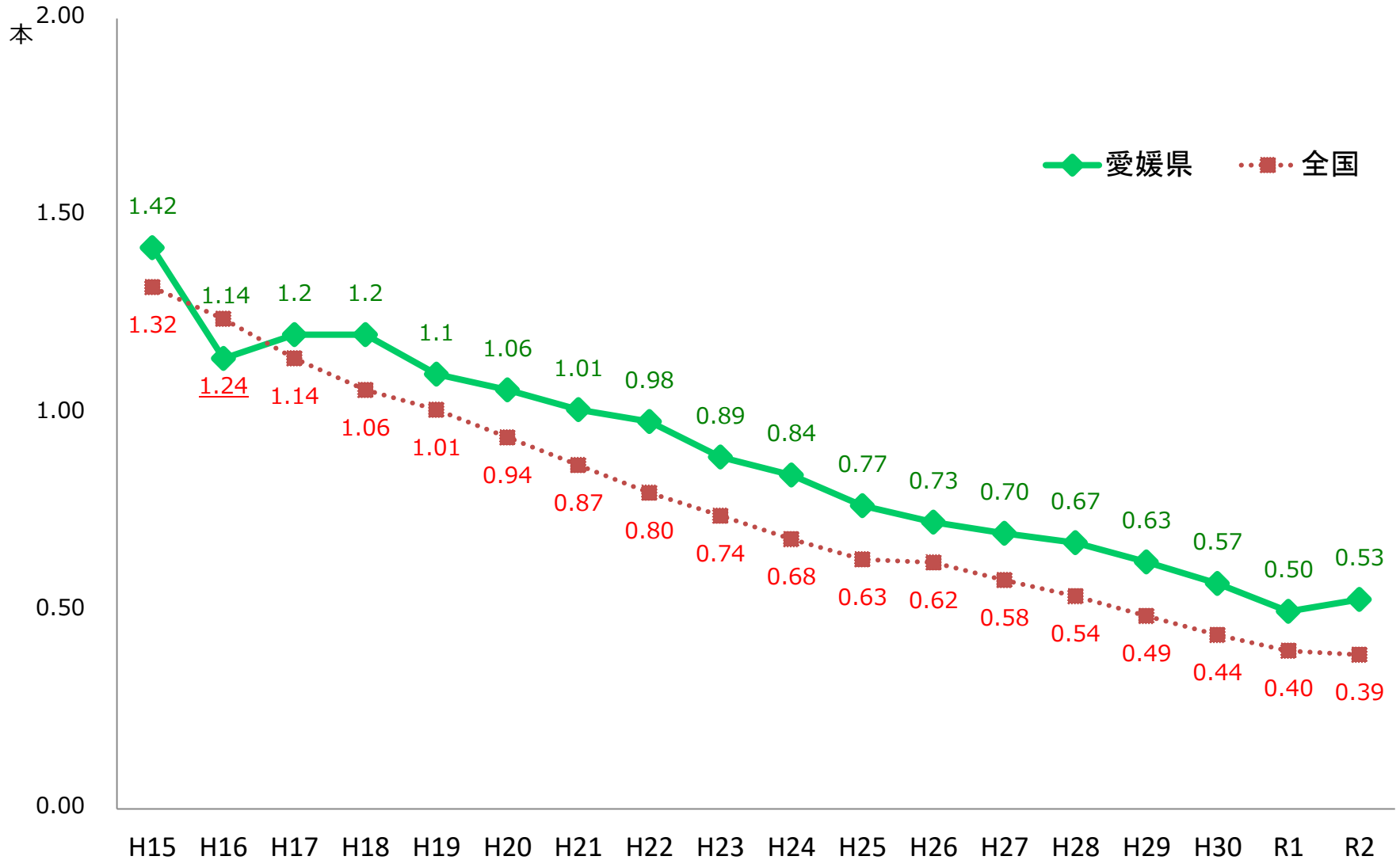
# 1歳6か月児1人平均むし歯数の推移



# 3歳児むし歯有病者率の推移

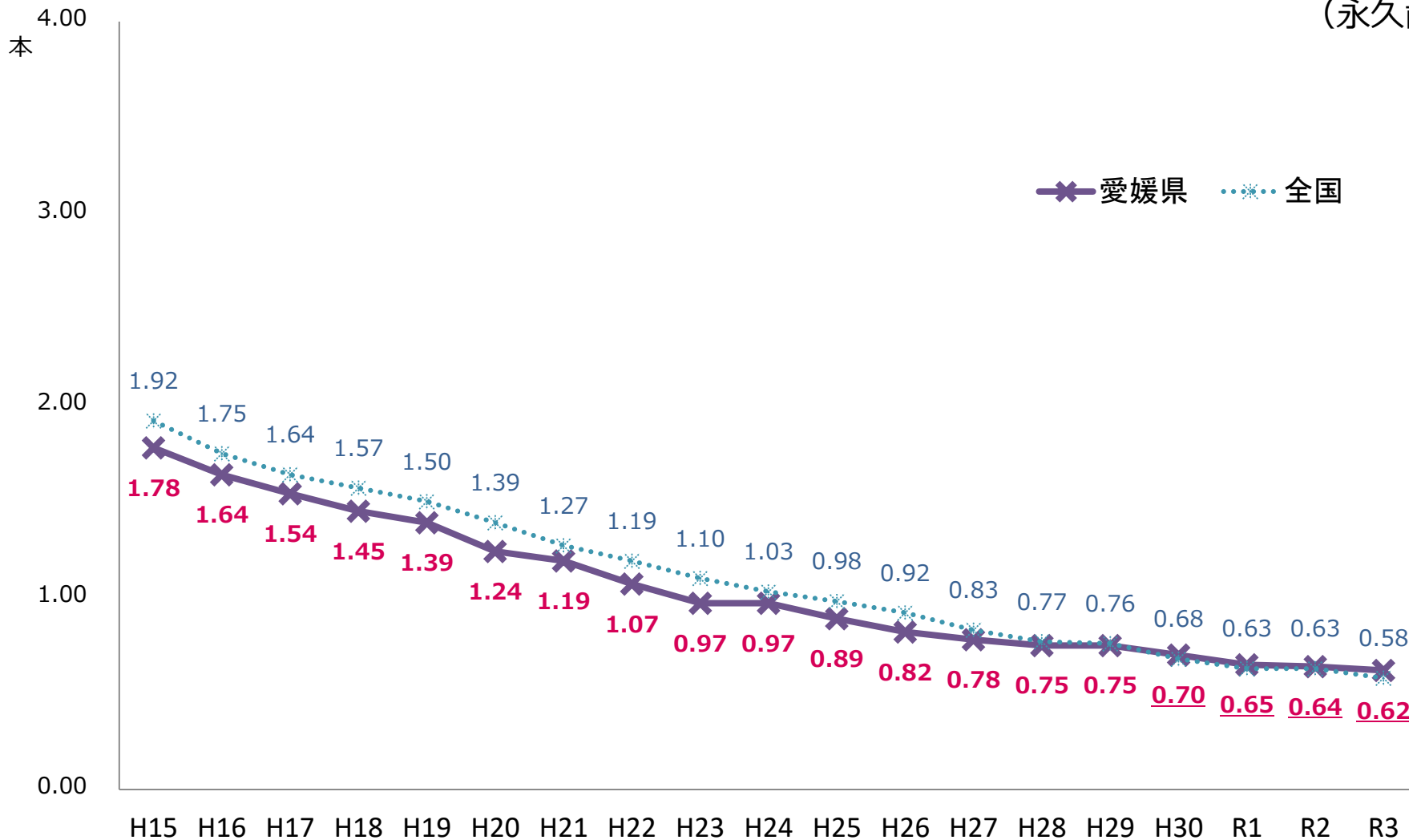


# 3歳児1人平均むし歯数の推移



# 1人平均むし歯数の推移(12歳男子)

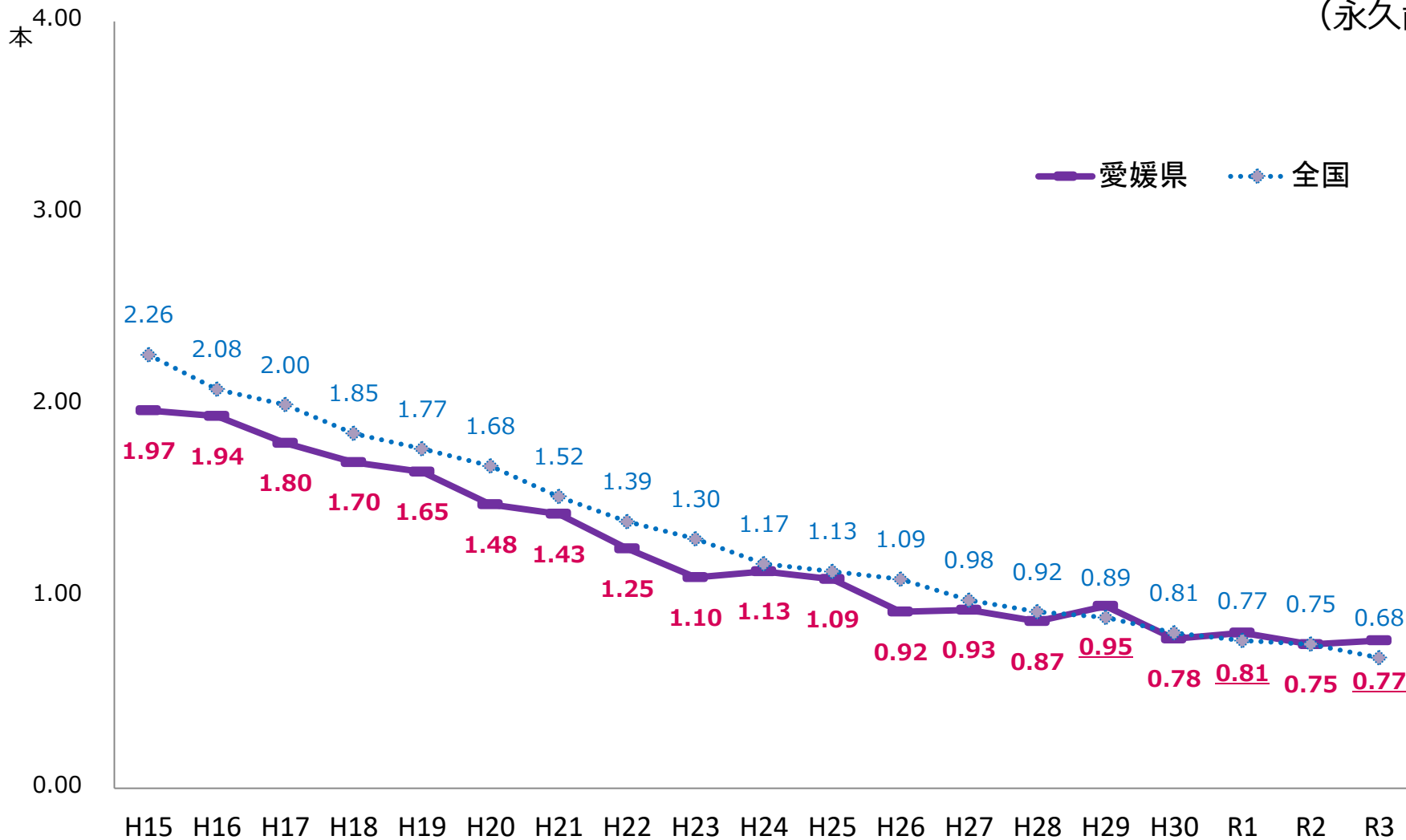
(永久歯)



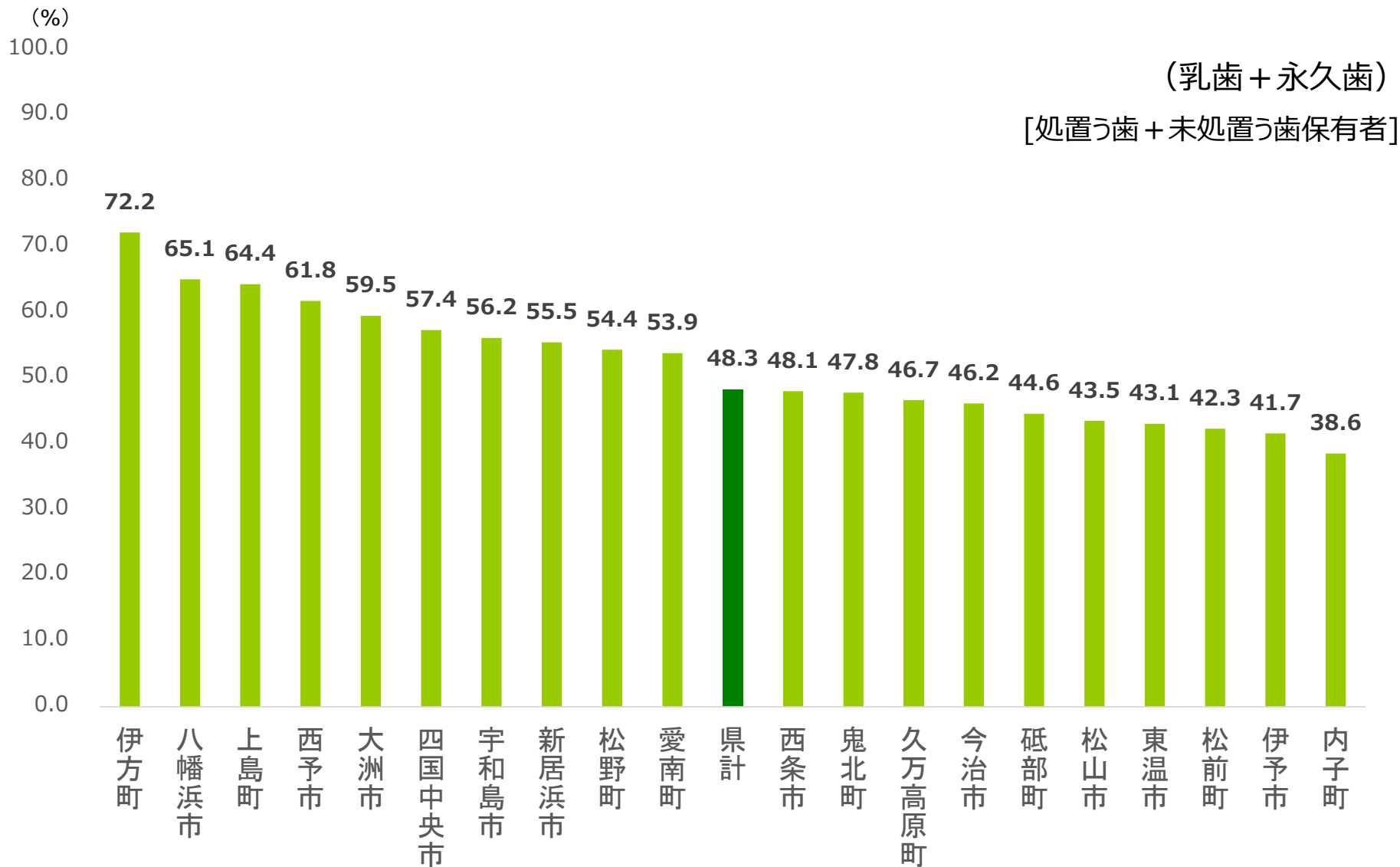
愛媛県：学校保健要覧、全国：学校保健統計調査

# 1人平均むし歯数の推移(12歳女子)

(永久歯)

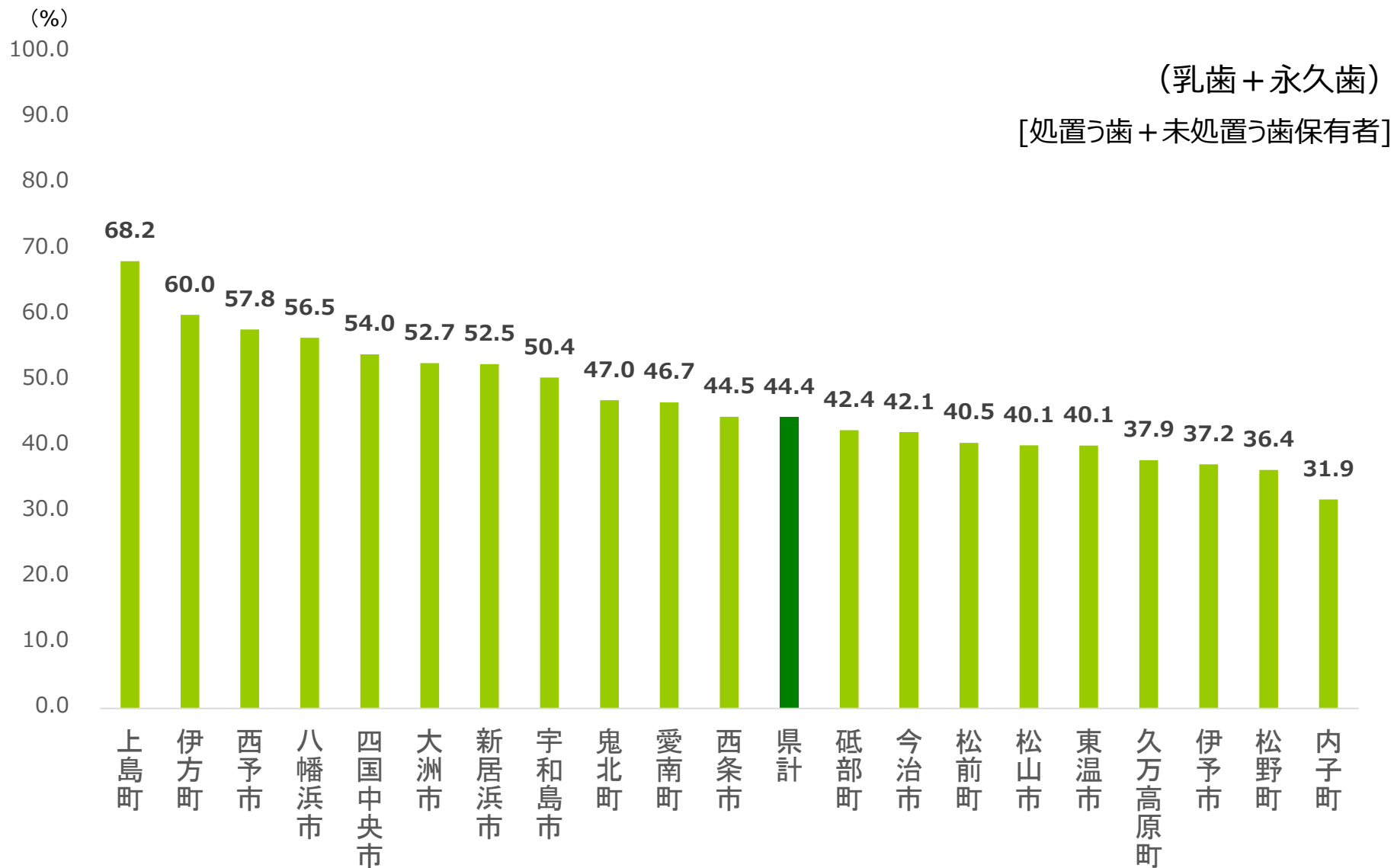


# 市町別むし歯有病者率(小学生・男)

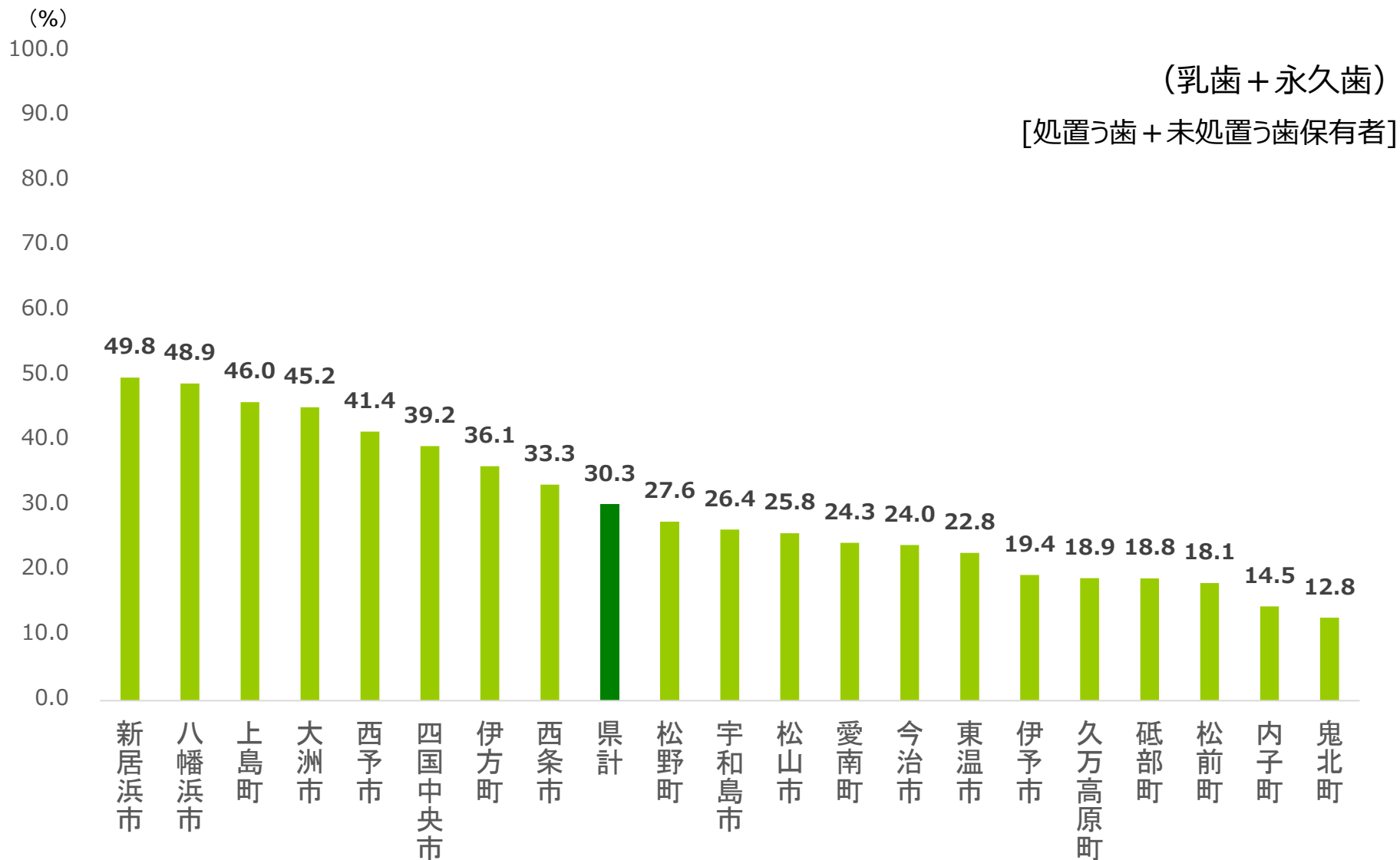




# 市町別むし歯有病者率(小学生・女)



# 市町別むし歯有病者率(中学生・男)



# 市町別むし歯有病者率(中学生・女)

