

愛媛県生活習慣病予防協議会

前立腺がん部会

日 時 : 令和4年10月11日 (火)

会 場 : (WEB開催)

前立腺がん部会協議事項

- 1 令和3年度事業について
前立腺がん検診結果
- 2 令和4年度事業について
講習会の内容
- 3 市町からの質問事項について
- 4 指針外の検診について

○資料目次

各市町における前立腺がん検診の実施状況	P 1
愛媛県総合保健協会の実施状況	P 7
JA愛媛厚生連の実施状況	P 13
前立腺がん検診実施要領	P 16
指針外の検診について	P 21
前立腺がん精密検査実施医療機関一覧	P 24

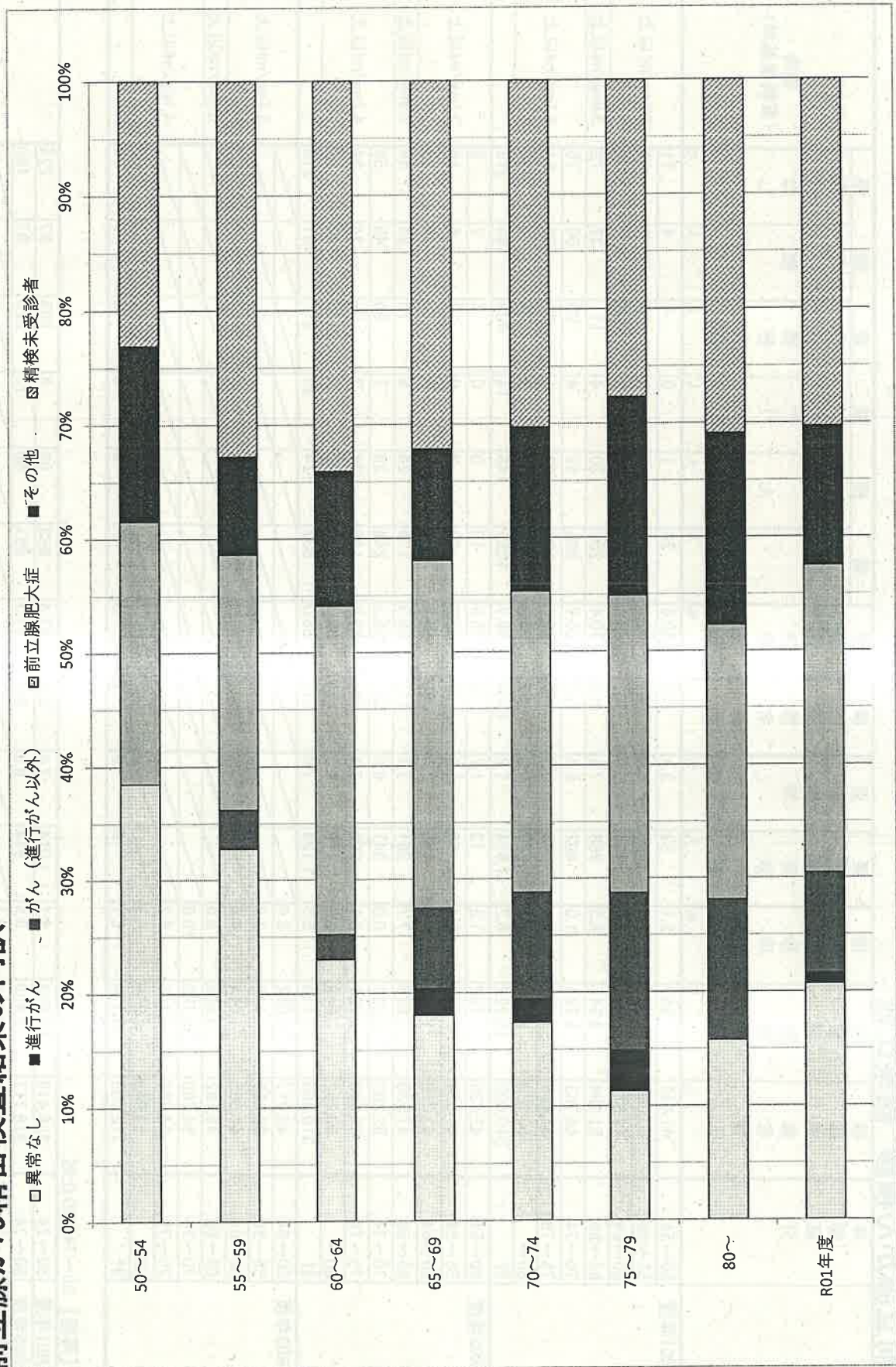
前立腺がん検診 結果比較

年齢区分	検診対象者数 A	検診受診者数 B	検診受診率 C=B/A %	要精検者数 D	要精検率 E=D/B %	精検受診者数 F	精検受診率 G=F/D %	精密検査			結果	備考 (要精検基準)
								計	がん	進行がん		
R01年度												
50~54	41,182	860	2.1	33	3.4	20	60.6	1	0	4	11	3.1ng/ml以上
55~59	40,600	1,057	2.6	66	5.4	41	62.1	2	0	17	21	3.1ng/ml以上
60~64	43,677	2,016	4.6	155	6.9	102	65.8	8	0	46	38	3.6ng/ml以上
65~69	51,194	4,342	8.5	358	7.5	252	70.4	30	4	111	79	3.6ng/ml以上
70~74	48,763	5,387	11.0	402	6.8	268	66.7	52	4	90	76	4.1ng/ml以上
75~79	34,805	3,223	9.3	260	7.5	190	73.1	32	1	68	51	4.1ng/ml以上
80~	50,188	2,337	4.7	240	10.0	182	75.8	23	5	73	49	4.1ng/ml以上
計	310,409	19,222	6.2	1,514	7.2	1055	69.7	148	14	409	313	
R02年度												
50~54	42,435	762	1.8	13	1.7	10	76.9	0	0	3	2	3.1ng/ml以上
55~59	41,023	972	2.4	58	6.0	39	67.2	2	0	13	5	3.1ng/ml以上
60~64	43,019	1,806	4.2	135	7.5	89	65.9	3	0	39	16	3.6ng/ml以上
65~69	47,938	3,676	7.7	261	7.1	173	66.3	24	6	78	25	3.6ng/ml以上
70~74	52,302	5,223	10.0	347	6.6	237	68.3	39	7	90	49	4.1ng/ml以上
75~79	33,896	2,731	8.1	202	7.4	141	69.8	34	7	51	34	4.1ng/ml以上
80~	50,252	1,948	3.9	178	9.1	123	69.1	22	0	43	30	4.1ng/ml以上
計	310,865	17,118	5.5	1,194	7.0	812	68.0	124	20	317	210	
R03年度												
50~54	43,917	1,052	2.4									3.1ng/ml以上
55~59	39,485	1,115	2.8									3.6ng/ml以上
60~64	41,385	1,974	4.8									4.1ng/ml以上
65~69	45,162	3,846	8.5									
70~74	54,765	5,782	10.6									
75~79	34,296	3,141	9.2									
80~	53,040	2,264	4.3									
計	312,050	19,174	6.1	0	0	0	0	0	0	0	0	

【再掲】50~74歳の比較

R01年度	225,416	13,662	6.1	1,014	7.4	683	67.4	93	8	268	97	225
R02年度	226,717	12,439	5.5	814	6.5	548	67.3	68	13	223	97	160
R03年度	224,714	13,769	6.1									

前立腺がん精密検査結果の内訳



(様式第6号の1)

前立腺がん検診結果集計表

総合

令和3年度

年齢区分	検診対象者数	検診受診者数		検診受診率 (全体)	(国保 / 国保50～74歳) 検診受診率	
		(再掲)国民健康保険の 被保険者数	(再掲)国民健康保険の 被保険者数			
50～54	43,917	8,501	1,052	679	2.4	8.0
55～59	39,485	7,820	1,115	772	2.8	9.9
60～64	41,385	12,174	1,974	1,445	4.8	11.9
65～69	45,162	24,502	3,846	3,373	8.5	13.8
70～74	54,765	40,324	5,782	5,374	10.6	13.3
75～79	34,296		3,141		9.2	
80～	53,040		2,264		4.3	
計	312,050	93,321	19,174	11,643	6.1	12.5

(様式第6号の1)

前立腺がん検診結果集計表

総合

令和3年度

保健医療圏域	市町名	検診対象者数 A	検診受診者数		検診受診率 (全体)	(国保 / 国保50歳 74歳) 検診受診率	
			(再掲) 国民健康保険の 被保険者数	(再掲) 国民健康保険の 被保険者数			
宇摩	四国中央市	20,147	5,708	648	382	3.2	6.7
新居浜・西条	新居浜市	26,463	7,403	1,861	1,205	7.0	16.3
	西条市	24,274	7,292	790	393	3.3	5.4
今治	今治市	36,776	11,616	1,762	1,100	4.8	9.5
	上島町	1,902	642	280	110	14.7	17.1
松山	松山市	107,456	29,618	4,857	3,049	4.5	10.3
	伊予市	8,587	2,645	674	433	7.8	16.4
	東温市	7,462	2,217	983	463	13.2	20.9
	久万高原町	2,361	805	338	177	14.3	22.0
	松前町	6,719	1,991	567	257	8.4	12.9
	砥部町	4,900	1,603	431	240	8.8	15.0
八幡浜・大洲	八幡浜市	8,953	3,168	335	250	3.7	7.9
	大洲市	10,578	3,463	417	292	3.9	8.4
	西予市	10,038	3,046	1,075	646	10.7	21.2
	内子町	4,249	1,415	499	283	11.7	20.0
	伊方町	2,720	1,131	357	224	13.1	19.8
宇和島	宇和島市	18,648	6,868	1,523	1,099	8.2	16.0
	松野町	1,110	395	226	128	20.4	32.4
	鬼北町	2,801	1,012	472	283	16.9	28.0
	愛南町	5,906	1,283	1,079	629	18.3	49.0
合計		312,050	93,321	19,174	11,643	6.1	12.5

(様式第6号の2)

前立腺がん検診精密検査結果集計表

総合

令和2年度

年齢区分	検診対象者数	(再掲)国民健康保険の 被保険者数	検診受診者数	(再掲)国民健康保険の 被保険者数の	検診受診率 (全体)	(国保/国診受診率 50.574%)	要精検者数	要精検率	精検受診者数	精検受診率	精密検査結果				
											異状を認めず	前立腺がんであった者	前立腺がんのうち 進行がんのうち	前立腺肥大症であった者	その他
50~54	42,435	7,980	762	508	1.8	6.4	13	1.7	10	76.9	5	0	0	3	2
55~59	41,023	8,148	972	708	2.4	8.7	58	6.0	39	67.2	19	2	0	13	5
60~64	43,019	12,889	1,806	1,320	4.2	10.2	135	7.5	89	65.9	31	3	0	39	16
65~69	47,938	27,691	3,676	3,227	7.7	11.7	261	7.1	173	66.3	46	24	6	78	25
70~74	52,302	39,812	5,223	4,804	10.0	12.1	347	6.6	237	65.3	59	39	7	90	49
75~79	33,896		2,731		8.1		202	7.4	141	69.8	22	34	7	51	34
80~	50,252		1,948		3.9		178	9.1	123	69.1	28	22	0	43	30
計	310,865	96,520	17,118	10,567	5.5	10.9	1,194	7.0	812	65.0	210	124	20	317	161

前立腺がん検診精密検査結果集計表

(様式第6号の2)

総合

令和2年度

保健医療圏域	市町名	検診対象者数 A	(再掲)国民健康保険の 被保険者数	検診受診者数	(再掲)国民健康保険の 被保険者数	検診受診率 (全体)	(国保 / 国保受診率 50歳以上74歳)	要精検者数	要精検率	精検受診者数	精検受診率	精密検査結果				
												異常を認めず	前立腺がんであった者	前立腺がんのうち 進行がんのうち	前立腺肥大症であった者	その他
宇摩 新居浜 ・西条	四国中央市	20,051	5,839	803	355	3.0	6.1	43	7.1	34	79.1	11	3	1	8	12
	新居浜市	26,333	7,409	1,428	931	5.4	12.6	108	7.6	61	56.5	20	7	0	20	14
	西条市	24,359	8,084	790	387	3.2	4.8	59	7.5	27	45.8	3	2	0	16	6
今治	今治市	36,711	11,601	1,627	1,063	4.4	9.2	99	6.1	74	74.7	22	11	6	30	11
	上島町	1,901	873	246	94	12.9	14.0	16	6.5	9	56.3	2	0	0	4	3
	松山市	105,689	29,337	4,201	2,735	4.0	9.3	322	7.7	254	78.9	66	46	4	84	58
松山	伊予市	8,517	2,719	574	395	6.7	14.5	40	7.0	22	55.0	2	2	1	8	10
	東温市	7,425	2,121	935	419	12.6	19.8	52	5.6	46	88.5	8	15	0	19	4
	久万高原町	2,410	842	329	166	13.7	19.7	21	6.4	11	52.4	2	0	0	6	3
	松前町	6,725	1,991	527	222	7.8	11.2	48	9.1	36	75.0	4	6	0	16	10
	砥部町	5,035	1,471	264	174	5.2	11.8	20	7.6	12	60.0	4	0	0	8	2
八幡浜・大洲	八幡浜市	8,993	3,192	293	235	3.3	7.4	18	6.1	8	44.4	1	0	0	6	1
	大洲市	10,604	3,831	307	213	2.9	5.6	19	6.2	19	100.0	8	4	4	4	3
	西予市	10,179	3,832	1,032	625	10.1	16.3	60	5.8	40	66.7	8	5	1	26	1
	内子町	4,393	1,480	489	272	11.1	18.4	29	5.9	20	89.0	6	4	0	7	3
	伊方町	2,746	1,155	354	239	12.9	20.7	27	7.6	19	70.4	6	3	2	9	1
宇和島	宇和島市	18,856	7,201	1,433	1,058	7.6	14.7	96	6.7	57	59.4	15	7	0	29	6
	松野町	1,110	411	234	125	21.1	30.4	17	7.3	7	41.2	1	2	1	4	0
	鬼北町	2,864	923	423	260	14.8	28.2	26	6.1	13	50.0	4	1	0	6	2
愛南町	5,964	2,408	1,029	599	17.3	24.9	74	7.2	43	56.1	17	6	0	9	11	
合計		310,865	96,520	17,118	10,567	5.5	10.9	1,194	7.0	812	68.0	210	124	20	317	161

令和3年度市町がん検診の実施状況

検診機関名 公益財団法人 愛媛県総合保健協会

	実施市町数	指針の対象年齢			備考 (対象年齢以外の受診者数・要精検者数・がん発見者数も記載)
		受診者数	要精検者数	がん発見者数	
胃がん検診	19	19,161	1,150	24	【対象年齢以外】 受診者数：753 要精検者数：4 がん発見者数：0
大腸がん検診	19	34,322	1,955	63 (疑い12含む)	【対象年齢以外】 受診者数：179 要精検者数：12 がん発見者数：0
子宮頸がん検診	19	15,934	99	5	【対象年齢以外】 受診者数：2 要精検者数：0
子宮体がん検診	0	0	0	0	
肺がん検診 (X線)	19	29,492	D判定：144	D判定：4 (疑い2含む)	【対象年齢以外】 受診者数：269 要精検者数：D判定：1 E判定：0 がん発見者数：0
			E判定：282	E判定：41 (疑い23含む)	
肺がん検診 (CT)	15	4,266	D判定：64	D判定：2 (疑い2含む)	【対象年齢以外】 受診者数：0
			E判定：61	E判定：21 (疑い13含む)	
乳がん検診 (マンモ・視触診併用)	0	0	0	0	
乳がん検診 (マンモ単独)	18	16,120	356	65 (疑い7含む)	【対象年齢以外】 受診者数：0
前立腺がん検診	19	10,992	758	146 (疑い101含む)	【対象年齢以外】 受診者数：301 要精検者数：5 がん発見者数：0

※対象年齢は40歳以上とする。ただし、子宮頸がん・子宮体がんは20歳以上、前立腺がんは50歳以上とする。

令和3年度前立腺がん患者名簿

市町名	性別	年齢 (年度末)	PSA値 (1次検査時)	精検検査方法	精検診断名	精検診断名コメント	ステージ	TNM分類	方針
1 松山市	男	83	6.3	超音波検査PSA F/T	前立腺がん(疑)	前立腺肥大症			経過観察4ヶ月
2 松山市	男	85	4.3	超音波検査	前立腺がん(疑)				その他PSA再検
3 松山市	男	74	7	超音波検査PSAF/T	前立腺がん(疑)	前立腺肥大症			経過観察4ヶ月
4 松山市	男	83	4.7	超音波検査	前立腺がん(疑)				その他
5 松山市	男	79	4.6	不明	前立腺がん(疑)				経過観察検診で
6 松山市	男	80	4.2	CT(7/30) 超音波検査(7/26) PSA:3.954 (7/30、当科)	前立腺がん(疑)	前立腺肥大症 Pt の方の希望により、 3ヶ月後、PSA再 検。			内科治療前立腺肥大症の内服 治療(7/30～)且つ、3ヶ月後に PSA再検。
7 松山市	男	66	6.3	超音波検査PSA再検	前立腺がん(疑)				他院紹介
8 松山市	男	82	5.2	精検せず今回は特になし	前立腺がん(疑)				経過観察6ヶ月
9 松山市	男	57	4.4	MRIPSA F/T	前立腺がん(疑)				経過観察4ヶ月
10 松山市	男	87	13.9	その他PSA再検	前立腺がん(疑)				放置
11 松山市	男	66	4.8	MRI超音波検査	前立腺がん(疑)	前立腺肥大症			経過観察6ヶ月
12 松山市	男	73	4.2	超音波検査PSA再検	前立腺がん(疑)				その他MRIを計画
13 松山市	男	66	4.9	その他	前立腺がん(疑)				経過観察4ヶ月
14 松山市	男	69	4.8	超音波検査PSA再検:5.43	前立腺がん(疑)	前立腺肥大症			経過観察4ヶ月
15 松山市	男	56	3.8	その他血液検査	前立腺がん(疑)				経過観察6ヶ月
16 松山市	男	57	3.5	その他尿細胞診:class I	前立腺がん(疑)				他院紹介
17 松山市	男	69	4.8	超音波検査PSA	前立腺がん(疑)	前立腺肥大症			経過観察3ヶ月
18 松山市	男	62	7.2	超音波検査PSA再検:5.343ng/ml	前立腺がん(疑)	前立腺肥大症			経過観察3ヶ月
19 松山市	男	78	12.8	超音波検査PSA再検	前立腺がん(疑)				他院紹介
20 松山市	男	80	5.8	超音波検査PSA	前立腺がん(疑)				経過観察3ヶ月
21 松山市	男	63	4.1	その他PSA再検:8.347	前立腺がん(疑)				他院紹介
22 松山市	男	67	3.9	その他PSA再検	前立腺がん(疑)				経過観察6ヶ月
23 松山市	男	63	4.9	その他	前立腺がん(疑)	PSAを慎重にフォロー			その他PSAを慎重にフォロー
24 松山市	男	70	5.6	その他PSA	前立腺がん(疑)				経過観察6ヶ月
25 松山市	男	62	5.2	MRI超音波検査 PSA再検	前立腺がん(疑)				経過観察6ヶ月
26 松山市	男	70	5.2	その他PSA	前立腺がん(疑)				経過観察6ヶ月
27 松山市	男	70	4.9	その他PSA再検	前立腺がん(疑)				放置
28 松山市	男	63	10.7	その他PSA再検	前立腺がん(疑)				放置
29 今治市	男	64	3.6	超音波検査	前立腺がん(疑)				その他10月にPSA再検
30 今治市	男	69	4.7	MRI	前立腺がん(疑)				その他生検予定
31 今治市	男	68	6.6	超音波検査直腸診 PSA採血	前立腺がん(疑)	前立腺肥大症			経過観察3ヶ月
32 今治市	男	74	7.7	MRI	前立腺がん(疑)				経過観察5ヶ月

令和3年度前立腺がん患者名簿

市町名	性別	年齢 (年度末)	PSA値 (1次検 診時)	精検検査方法	精検診断名	精検診断名コメント	ステージ	TNM分類	方針
33 今治市	男	76	9.5	超音波検査	前立腺がん(疑)				その他生検
34 今治市	男	74	4.1	生検MRI	前立腺がん(疑)				経過観察4ヶ月
35 今治市	男	68	4.5	MRI	前立腺がん(疑)	前立腺肥大症			経過観察3ヶ月
36 宇和島市	男	75	4.5	MRI超音波検査	前立腺がん(疑)				経過観察3ヶ月
37 宇和島市	男	84	13.2	その他ペーサーカ一電池交換後に精査をど うするか検討	前立腺がん(疑)	前立腺肥大症			経過観察3ヶ月
38 宇和島市	男	72	5.1	MRI超音波検査	前立腺がん(疑)				経過観察3ヶ月
39 宇和島市	男	55	3.5	超音波検査	前立腺がん(疑)				経過観察3ヶ月
40 宇和島市	男	77	4.8	超音波検査	前立腺がん(疑)	前立腺肥大症			経過観察3ヶ月
41 宇和島市	男	90	4.6	MRI	前立腺がん(疑)	前立腺肥大症			経過観察3ヶ月
42 宇和島市	男	65	4.3	MRI超音波検査	前立腺がん(疑)				経過観察3ヶ月
43 八幡浜市	男	63	3.2	CTPSA再検	前立腺がん(疑)				経過観察3ヶ月
44 八幡浜市	男	68	9.4	超音波検査(1/4) MRI(1/18)	前立腺がん(疑)				他院紹介
45 新居浜市	男	63	4.2	MRI	前立腺がん(疑)	前立腺肥大症			経過観察4~6ヶ月
46 新居浜市	男	74	12.1	その他PSA再検	前立腺がん(疑)				経過観察1ヶ月
47 新居浜市	男	85	4.4	MRI	前立腺がん(疑)				経過観察6ヶ月
48 新居浜市	男	73	7.3	その他指示	前立腺がん(疑)				経過観察2ヶ月
49 新居浜市	男	80	5.6	MRI	前立腺がん(疑)				経過観察6ヶ月
50 新居浜市	男	69	4.3	MRIPSA再検	前立腺がん(疑)				経過観察4ヶ月
51 新居浜市	男	71	12.1	MRIPSA再検	前立腺がん(疑)				経過観察3ヶ月
52 西条市	男	73	6.1	超音波検査直腸診	前立腺がん(疑)				その他MRI、PSA再検
53 四国中央市	男	74	4.9	MRI直腸診	前立腺がん(疑)				経過観察3ヶ月
54 四国中央市	男	68	3.7	その他半年後にPSA再検	前立腺がん(疑)				経過観察6ヶ月
55 四国中央市	男	73	7.5	その他他院紹介	前立腺がん(疑)				他院紹介
56 四国中央市	男	80	5.2	MRI	前立腺がん(疑)				他院紹介
57 四国中央市	男	65	6.8	超音波検査	前立腺がん(疑)	前立腺肥大症			経過観察3ヶ月
58 東温市	男	73	4.4	MRI	前立腺がん(疑)				経過観察5ヶ月
59 東温市	男	72	4.8	MRI	前立腺がん(疑)	前立腺肥大症			経過観察3ヶ月
60 東温市	男	74	4.9	超音波検査PSA再検:5.72↑	前立腺がん(疑)				他院紹介
61 東温市	男	74	4.4	その他PSA	前立腺がん(疑)				経過観察6ヶ月
62 東温市	男	72	4.5	MRI	前立腺がん(疑)				経過観察6ヶ月
63 東温市	男	84	4.2	MRI	前立腺がん(疑)				他院紹介
64 東温市	男	64	4.6	MRI	前立腺がん(疑)				他院紹介
65 東温市	男	85	7.3	その他PSA再検	前立腺がん(疑)				経過観察6ヶ月
66 東温市	男	82	5	その他採血	前立腺がん(疑)				経過観察6ヶ月

令和3年度前立腺がん患者名簿

市町名	性別	年齢 (年度末)	PSA値 (1次検 診時)	精検検査方法	精検診断名	精検診断名コメント	ステージ	TNM分類	方針
67 東温市	男	66	5.8	MRI	前立腺がん(疑)	前立腺肥大症			他院紹介
68 東温市	男	82	6.9	その他PSA再検	前立腺がん(疑)				経過観察6ヶ月
69 東温市	男	69	4.3	超音波検査PSA再検	前立腺がん(疑)	前立腺肥大症			経過観察3ヶ月
70 東温市	男	80	5.6	その他PSA再検	前立腺がん(疑)				その他2017.2/2 生検悪性なし以降定期的にフォロー中
71 東温市	男	71	4.4	超音波検査直腸診	前立腺がん(疑)				経過観察3ヶ月
72 東温市	男	72	4.2	超音波検査	前立腺がん(疑)				経過観察3ヶ月
73 上島町	男	88	8.7	MRI	前立腺がん(疑)				経過観察3ヶ月
74 上島町	男	86	43.9	MRI	前立腺がん(疑)				放置本人の希望で放置となる
75 上島町	男	76	4.5	その他PSA再検	前立腺がん(疑)				経過観察4ヶ月
76 上島町	男	81	13.5	MRI超音波検査	前立腺がん(疑)				その他生検検討
77 久万高原町	男	84	5.3	その他PSA再検	前立腺がん(疑)				その他2021年8月MRI予定
78 久万高原町	男	74	4.8	超音波検査	前立腺がん(疑)				他院紹介
79 松前町	男	70	4.1	その他PSA再検:4.06	前立腺がん(疑)				経過観察4ヶ月
80 松前町	男	70	9.3	その他紹介	前立腺がん(疑)				他院紹介
81 松前町	男	74	5.6	その他PSA再検:5.39	前立腺がん(疑)				他院紹介
82 砥部町	男	89	10.9	MRI超音波検査	前立腺がん(疑)				他院紹介
83 砥部町	男	62	4.4	超音波検査PSA F/T	前立腺がん(疑)	前立腺肥大症			経過観察4ヶ月
84 砥部町	男	72	5.8	MRI超音波検査	前立腺がん(疑)				他院紹介
85 砥部町	男	78	4.3	超音波検査PSA採血	前立腺がん(疑)				経過観察6ヶ月、生検は施行せず、PSAフォローさせていただきます。
86 内子町	男	73	4.7	MRI	前立腺がん(疑)				その他生検予定
87 内子町	男	62	3.5	超音波検査PSA.F/T	前立腺がん(疑)				経過観察4ヶ月
88 内子町	男	56	5.6	その他PSA再検	前立腺がん(疑)				経過観察3ヶ月
89 内子町	男	71	11.2	CT	前立腺がん(疑)				経過観察3ヶ月 MRI撮影後、生検予定です。
90 伊方町	男	59	4	超音波検査	前立腺がん(疑)	前立腺肥大症			その他希望されない
91 伊方町	男	68	5	MRI超音波検査	前立腺がん(疑)				経過観察12ヶ月
92 伊方町	男	61	4.5	その他PSA再検	前立腺がん(疑)				経過観察6ヶ月
93 伊方町	男	89	5.2	超音波検査直腸診	前立腺がん(疑)				経過観察6ヶ月
94 松野町	男	71	4.4	MRI超音波検査	前立腺がん(疑)				経過観察6ヶ月
95 松野町	男	69	5.8	超音波検査	前立腺がん(疑)				他院紹介
96 鬼北町	男	73	8	超音波検査	前立腺がん(疑)				経過観察3ヶ月
97 愛南町	男	73	5.7	その他	前立腺がん(疑)				経過観察12ヶ月
98 愛南町	男	71	4.2	超音波検査	前立腺がん(疑)				他院紹介
99 愛南町	男	79	9	その他PSA再検	前立腺がん(疑)				経過観察3ヶ月
100 愛南町	男	85	4.5	超音波検査	前立腺がん(疑)				他院紹介

令和3年度前立腺がん患者名簿

市町名	性別	年齢 (年度末)	PSA値 (1次検診時)	精検検査方法		精検診断名	精検診断名コメント	ステージ	TNM分類	方針
				精検検査方法	精検検査方法					
101 愛南町	男	63	3.4	MRI超音波検査		前立腺がん(疑)				経過観察2ヶ月
102 今治市	男	94	17.5	生検		前立腺がん(進)	膀胱癌あり		3a 0 0	他院紹介
103 宇和島市	男	80	5.2	生検		前立腺がん(進)		IV	2c 0 1	化学療法
104 松山市	男	74	5.6	生検		前立腺がん(早)		B	1c 0 0	その他PSA待機療法中
105 松山市	男	78	9.9	生検		前立腺がん(早)			2b 0 0	経過観察2ヶ月
106 松山市	男	79	8.1	生検		前立腺がん(早)			1c 0 0	
107 松山市	男	88	10.7	生検		前立腺がん(早)		II	2a 0 0	その他ホルモン療法
108 松山市	男	68	4	生検		前立腺がん(早)			2a 0 0	手術予定R4年4月12日予定
109 松山市	男	72	23	生検		前立腺がん(早)			2b 0 0	他院紹介
110 松山市	男	74	30.7	生検MRI		前立腺がん(早)			2c 0 0	手術予定R4年5月30日予定
111 松山市	男	67	5.2	生検MRI CT 超音波検査		前立腺がん(早期)			2b 0 0	他院紹介手術予定
112 松山市	男	76	4.3	生検		前立腺がん(早)			2c 0 0	手術予定R4年9月15日予定
113 松山市	男	77	5.3	生検		前立腺がん(早)		B	1c 0 0	他院紹介
114 松山市	男	72	10.9	生検MRI CT 超音波検査		前立腺がん(早期)		B	2a 0 0	手術予定R4年9月5日予定 放射線療法
115 松山市	男	76	11.6	生検MRI 超音波検査		前立腺がん(早)		B	2 0 0	手術予定R4年9月2日予定
116 今治市	男	77	5.5	生検		前立腺がん(早)		II	2c 0 0	放射線療法
117 今治市	男	74	4.5	生検MRI		前立腺がん(早)			2a x x	手術予定R4年2月9日予定
118 今治市	男	70	8.6	生検		前立腺がん(早)		II	2a 0 0	他院紹介手術予定
119 宇和島市	男	77	53.8	生検		前立腺がん(早)			2a	その他手術もしくは放射線
120 宇和島市	男	78	5.2	生検		前立腺がん(早)			2a 0 0	その他検査中
121 宇和島市	男	74	7.4	生検		前立腺がん(早期)		I	1c 0 0	放射線療法ホルモン療法併用予定している
122 新居浜市	男	72	4.5	生検MRI CT 超音波検査		前立腺がん(早)		I	2	手術予定R4年5月30日予定
123 西条市	男	68	5.2	生検		前立腺がん(早)		I	1c 0 0	手術済R4年5月9日
124 西条市	男	67	9	生検MRI		前立腺がん(早)		I	1c 0 0	手術予定
125 伊予市	男	71	5.8	生検MRI CT 超音波検査		前立腺がん(早)		I	1c 0 0	手術予定R4年3月24日予定
126 伊予市	男	67	4.2	生検		前立腺がん(早)		I	1c 0 0	手術予定R4年3月31日予定
127 伊予市	男	77	10.1	生検		前立腺がん(早)		I	1c 0 0	他院紹介
128 伊予市	男	70	9.9	生検MRI 超音波検査		前立腺がん(早期)		I	1c 0 0	経過観察3ヶ月 Active surveillance
129 四国中央市	男	79	5.4	生検		前立腺がん(早期)			2c 0 0	その他ホルモン治療 9/22~開始
130 四国中央市	男	68	6.1	生検		前立腺がん(早)			1 0 0	経過観察3ヶ月
131 四国中央市	男	65	10.5	生検		前立腺がん(早)		II	2a 0 0	手術予定R4年1月18日予定
132 西予市	男	74	4.2	生検MRI CT		前立腺がん(早)		I	2a 0 0	他院紹介
133 西予市	男	72	5.1	生検		前立腺がん(早)		I	1c 0 0	手術予定R4年2月11日予定

令和3年度前立腺がん患者名簿

市町名	性別	年齢 (年度末)	PSA値 (1次検 診時)	精検検査方法	精検診断名	精検診断名コメント	ステージ	TNM分類	方針
134 東温市	男	83	4.2	生検	前立腺がん(早)		II	2a00	放射線療法
135 東温市	男	69	3.8	生検	前立腺がん(早)		I	1c00	手術予定
136 東温市	男	82	18.8	生検MRI CT 超音波検査	前立腺がん(早)		II	2a00	化学療法ホルモン療法
137 上島町	男	67	32.6	生検超音波検査	前立腺がん(早)			2c	手術予定又は、放射線の予定
138 松前町	男	86	6.1	その他PSA	前立腺がん(早)		I	1c00	経過観察3ヶ月
139 松前町	男	69	6	生検MRI CT	前立腺がん(早)		II	2a00	手術予定R4年5月13日予定
140 松前町	男	67	11.6	生検	前立腺がん(早)			2a00	他院紹介
141 砥部町	男	80	5.5	生検	前立腺がん(早)			1c	手術済R3年8月30日
142 鬼北町	男	75	5.6	生検	前立腺がん(早)		I	1c00	経過観察3ヶ月
143 鬼北町	男	72	4.9	生検	前立腺がん(早)				手術予定R3年7月29日予定
144 愛南町	男	77	6.5	生検	前立腺がん(早)		II	2b00	他院紹介
145 愛南町	男	73	4.2	生検	前立腺がん(早)			2c x x	その他全身精査
146 宇和島市	男	68	3.7	生検	前立腺がん(不明)				その他全身精査して治療方針検討

令和3年度市町がん検診の実施状況

検診機関名

愛媛県厚生農業協同組合連合会

	実施市町数	指針の対象年齢			備考 (対象年齢以外の受診者数・要精検者数・がん発見者数も記載)
		受診者数	要精検者数	がん発見者数	
胃がん検診	17	10,831	694	8	受診者数 : 140 要精検者数 : 2 がん発見者数: 0
大腸がん検診	17	20,827	1,252	31	受診者数 : 158 要精検者数 : 4 がん発見者数: 0
子宮頸がん検診	13	8,175	45	3	
子宮体がん検診					
肺がん検診 (X線)	17	17,290	D判定 : 40	D判定 : 0	受診者数 : 231 要精検者数 : 0 がん発見者数: 0
			E判定 : 516	E判定 : 15	
肺がん検診 (CT)	15	2,881	D判定 : 41	D判定 : 0	受診者数 : 0 要精検者数 : 0 がん発見者数: 0
			E判定 : 52	E判定 : 5	
乳がん検診 (マンモ・視触診併用)					
乳がん検診 (マンモ単独)	17	11,027	409	33	受診者数 : 0 要精検者数 : 0 がん発見者数: 0
前立腺がん検診	17	6,432	364	39	受診者数 : 215 要精検者数 : 3 がん発見者数: 1

※対象年齢は40歳以上とする。ただし、子宮頸がん・子宮体がんは20歳以上、前立腺がんは50歳以上とする。

※ がん発見数は、がんおよびがん疑いの数

令和3年度 がん患者名簿(前立腺がんおよび前立腺がん疑い)

No	発見時 年齢	Stage	TNM分類			治療方法	備考
			T	N	M		
1	53	不明				要経過観察(6M)	
2	74	B	2a	0	0	要手術	
3	77	B	2c	0	0	要手術(R3.12.6)	
4	67	不明				他施設紹介	
5	87	不明				他施設紹介	
6	76	B	2a	0	0	要手術	
7	65	不明				他施設紹介	
8	66	B	2b	0	0	要手術	
9	73	不明				他施設紹介	
10	66	不明				要経過観察(3M)	
11	62	不明				他施設紹介	
12	83	不明				要経過観察(6M)	
13	69	B	2	0	0	要手術(R4.2.4)	
14	75	不明				要経過観察(3M)	
15	71	不明				要経過観察(6M)	
16	68	B	1c	0	0	要経過観察(4M)	
17	73	B	2a	0	0	要医療	
18	73	C	3b	0	0	要医療	
19	55	B	2a	0	0	要手術(R3.12.20)	
20	70	B	2a	0	0	要手術	
21	72	B	2a	0	0	要手術	
22	76	B	1c	0	0	要医療(薬)	
23	80	不明				要医療(薬)	
24	66	B	2a	0	0	要医療(薬)	
25	83	不明				要経過観察(6M)	
26	65	B	2b	0	0	要医療・手術	
27	76	不明				要経過観察(3M)	
28	72	不明				要経過観察(6M)	
29	76	B	2a	0	0	要手術(R4.4.1)	
30	68	B	2a	0	0	要手術	

令和3年度 がん患者名簿(前立腺がんおよび前立腺がん疑い)

No	発見時 年齢	Stage	TNM分類			治療方法	備考
			T	N	M		
31	59	B	2a	0	0	要手術	
32	77	不明				要経過観察(2M)	
33	76	B	2a	0	0	要手術(R4.4.18)	
34	78	B2	1c	0	0	要医療(薬)	
35	71	A	1	0	0	要医療(薬)	
36	66	不明				要医療	
37	78	不明				要経過観察(3~4M)	
38	77	不明				他施設紹介	
39	79	不明				要経過観察(6M)	
40	47	B	2a	0	0	要手術(R3.10.29)	※対象外
41							
42							
43							
44							
45							
46							
47							
48							
49							
50							
51							
52							
53							
54							
55							
56							
57							
58							
59							
60							

※対象外 50歳以下

※追跡調査送付不可の施設のstageは不明とする。

令和4年8月現在
愛媛県厚生農業協同組合連合会

VI 前立腺がん検診実施要領 (R2年4月改正)

1 事業計画の策定と実施

- (1) 市町は、検診実施にあたり、次に掲げる事務を処理する。
- ア 検診機関との間に、検診事業を円滑に行うため必要な事項について契約を行う。
なお、医療機関への委託にあたっては、実施体制、精度管理の状況、健康診査業務の効率化等を考慮し適当と認められる方法により行う。
 - イ 検診機関との緊密な連絡をとり、日程表をとるなどして、他の検診事業との連携を保ち、効果的な検診を行う。
- (2) 集団検診を行う検診機関は、次に掲げる事務を処理する。
- ア 検診日程の調整及び変更に関すること。
 - イ 検診結果及び業務実績等を、関係市町に適切な方法で報告すること。

2 検診対象者の把握と管理

市町は、検診対象者の把握に努め、名簿を作成するなどして、検診実施計画を作成する際の基礎資料とする。

3 検診の種類

検診の種類は、次の3種類とする。

- ア 集団検診
- イ 医療機関検診 (一括方式)
- ウ 医療機関検診 (個別方式)

4 検診の実施

- (1) 基本健康診査の実施に併せて、希望する50歳以上の男性を対象に、問診及び前立腺特異抗原 (PSA) 検査を実施する。

ア 問診

前立腺がん検診受診票 (様式第1号) により、年齢、現在の症状、既往歴、家族歴、これまでの検診の受診状況等を聴取する。

イ 前立腺特異抗原 (PSA) 検査

タンデム法換算により年齢別正常値を以下のように設置し、基本健康診査で採取した血液をEIA法又はRIA法により測定する。

(ア) EIA法

64歳以下	3.0ng/ml以下
65~69歳	3.5ng/ml以下

70 歳以上	4.0ng /m l 以下
(イ) RIA 法	
64 歳以下	3.0ng /m l 以下
65～69 歳	3.5ng /m l 以下
70 歳以上	4.0ng /m l 以下

(2) 検診機関の精度管理

- ア 検診機関は、検診の精度を向上させるため、検診機器の保守点検、整備、検査等の標準化等に関するチェック機構の確立及び検診従事者の資質の向上に努めなければならない。
- イ 検診機関は、検体の測定を適正な方法で自ら行い、十分な処理能力と前立腺がん検診に関する正確な知識をもつものでなければならない。
- ウ 検診機関は、精密検査実施施設と連絡を取り、精密検査結果の把握に努めなければならない。

(3) 指導区分等

指導区分は、「要精検」、「要再検」及び「精検不要」とし、それぞれ次の内容の指導を行う。

① 「要精検」と区分された者

医療機関において精密検査を受診するよう指導する。

- ア E I A 法又は R I A 法による P S A 検査の結果、P S A 値が、「64 歳以下:3.1ng /m l 以上」、「65～69 歳:3.6ng /m l 以上」、「70 歳以上:4.1ng /m l 以上」と判定された者

イ ア以外の者は、症状など問診の結果を勘案し、精密検査の要否を決定する。

② 「要再検」と区分された者

検体不備のため、医療機関で再検査を受診するよう指導する。

③ 「精検不要」と区分された者

翌年の検診受診を勧めるとともに、検診後に症状等が出現した場合は、速やかに医療機関を受診するように指導する。

(4) 結果の通知

検診機関は、検診終了後速やかにその結果をとりまとめのうえ、前立腺がん検診者名簿（様式第 2 号）により、市町へ通知する。

特に、精密検査を必要とする者については、市町を通じて個々に通知する。

また、市町は、検診機関から送付された検診結果を前立腺がん検診結果通知書（様式第 3 号）により、速やかに受診者へ通知する。

この場合、「要精検」者についてはそのプライバシーを保護するため封書による通知を行う。

(5) 要精検者等に対する指導

市町は、要精検者については、直ちに本人を通知するとともに、保健師の訪問等により、過度な不安を与えることのないよう配慮しながら、精密検査依頼書・結果通知書（様式第4号）を添えて、泌尿器科専門医に速やかに受診するよう指導しなければならない。

(6) 精密検査結果の通知

検診機関は、医療機関から通知があった精密検査結果を速やかに市町へ報告しなければならない。

(7) がん検診の利益・不利益説明

がん検診の対象者自身が、がん検診の利益・不利益を考慮した上で受診を検討することが望ましい。そのため、検診の実施に当たっては、対象者に対してがん検診の利益・不利益の説明を行うこと。ただし、不利益の説明をするときは、指針に定めるがん検診の受診率低下を招かないよう、伝え方に留意する必要がある。

<がん検診の利益・不利益について>

(利益の例)

- ・健診受診後のがんの早期発見・早期治療による死亡率減少効果があること
- ・早期に発見できるために侵襲の軽度な治療で済むこと
- ・がん検診で「異常なし」と判定された場合に安心感を得られること等

(不利益の例)

- ・偽陰性、偽陽性（また、その判定結果を受けて不安を生じることや、結果として不必要な精密検査を受ける場合があること。）、過剰診断、偶発症等がんがあるにもかかわらず、検診でがんの疑いがあると判定されないこと
- ・がんがないにもかかわらず、がんがあるかもしれないと診断されること
- ・がん検診で発見されるがんの中には、本来そのがんが進展して死亡に至るといった経路を取らない、生命予後に関係のないものが発見される場合があること

(参考)「かかりつけ医のためのがん検診ハンドブック～受診率向上をめざして～」(平成21年度厚生労働省がん検診受診向上指導事業・平成22年3月)

5 事後管理

(1) 結果等の把握

医療機関と連携の下、受診の結果等について把握する。特に、検診実施機関とは異なる施設で精密検査を実施する場合、検診実施機関は、精密実施機関は、精密検査実施施設と連絡をとり、精密検査の結果の把握に努めること。また、市町村は、その結果を報告するように求めること。

なお、個人情報の取扱いについては、「医療・介護事業者における個人情報の適切な取扱いのためのガイダンス」（平成29年4月14日付け個情第534号・医政発0414第6号・薬生発0414第1号・老発0414第1号個人情報保護委員会事務局長、厚生労働省医政局長、厚生労働省医薬・生活衛生局長、厚生労働省老健局長通知）を参照すること。

(2) 記録等の整備保存

受診票は少なくとも5年間、検診結果は少なくとも3年間保存しなければならない。

市町は、健康管理台帳を整備し、住所、氏名、年齢、検診受診歴及びその結果、受診指導の記録、精密検査受診の必要性の有無とその受診状況及びその結果等住民の健康管理に必要と思われる事項を記録保存する。

また、がんと診断された者については、個人票を作成し、治療状況等についての記録を整備するとともに、これを愛媛県生活習慣病予防協議会前立腺がん部会の求めに応じて報告する。

(3) 指導及び追跡調査

市町は、健常者についても事後の健康管理及び適当な間隔での受診などの指導に努めなければならない。

また、要精検についての指導及び追跡を積極的に行い、特に、がんの発見された者については、がん患者台帳（様式第5号）を作成し、その後の治療歴、生存状況、死亡原因等についても長期にわたって追跡調査する。

(4) 結果の報告

市町は、当該年度の検診結果を次のとおり愛媛県生活習慣病予防協議会前立腺がん部会に報告（提出先：所轄保健所）する。

- ① 検診受診者及び受診率を前立腺がん検診受診結果集計表（様式第6号の1）により翌年度の5月31日までに報告（提出先：所轄保健所）する。
- ② 精密検査結果を前立腺がん検診精密検査結果集計表（様式第6号の2）により翌々年度の5月31日までに報告（提出先：所轄保健所）する。

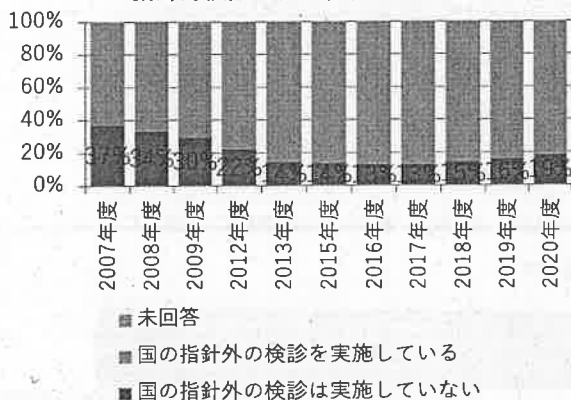
6 がん検診における管理者の取扱いについて

なお、本指針における取扱いと併せて、医療法（昭和23年法律第205号）第10条の規定により、がん検診の実施場所である病院又は診療所には、管理者として常勤の医師を置く必要があることに留意されたい。ただし、へき地や医師少数区域等の診療所又は専門的な医療ニーズに対応する役割を担う診療所において、常勤の医師を確保することが困難である場合や管理者となる医師の育児・介護等の家庭の事情により一定期間弾力的な勤務形態を認める必要性が高い場合等においては、例外的に常勤でなくとも管理者として認められる。この場合、常時連絡を取れる体制を確保する等、管理者の責務を確実に果たすことができるようにすることが必要である（「診療所の管理者の常勤について（通知）」（令和元年9月19日付け医政総発0919第3号、医政地発0919第1号）参照）。

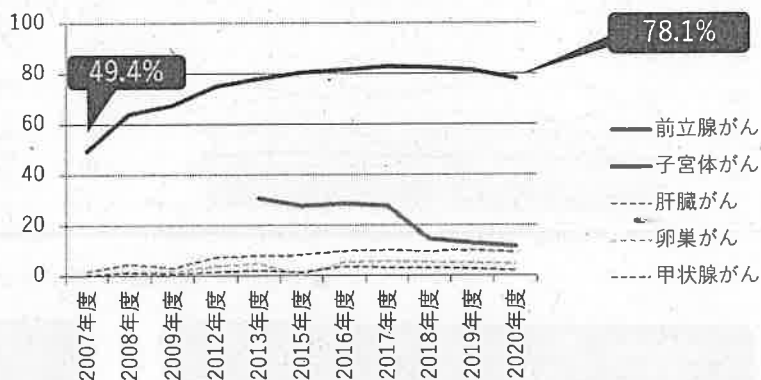
指針に基づくがん検診の実施状況

- 国（厚生労働省）は、有効な検診手法を指針にまとめ、指針に沿った検診を実施するように市町村や（職域）に求めている（努力義務）
 - 検診の種類（胃・大腸・肺・乳房・子宮頸部）
 - 対象年齢、検診方法、検診間隔

指針外検診の実施/未実施分布（%）



指針外の検診を実施している市区町村割合（%）



厚生労働省：市区町村におけるがん検診の実施状況調査

国の指針に基づかない検診実施状況

国の指針に沿わない部位の検診を実施している自治体割合（前立腺がん、子宮体がん）



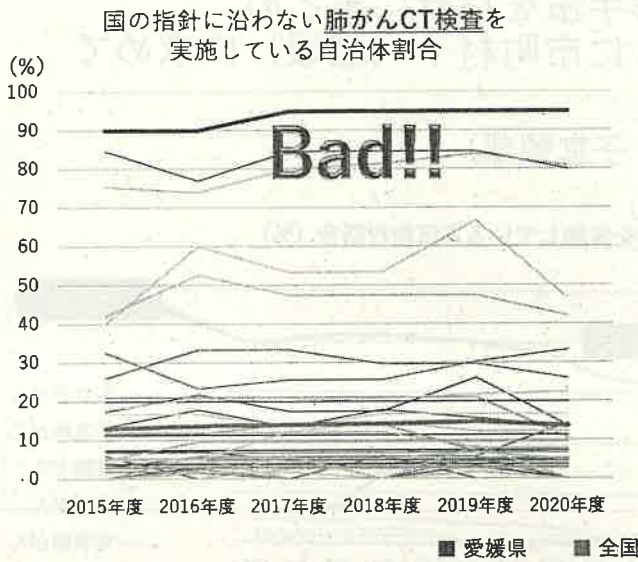
国の指針に沿わない部位の検診を実施している自治体割合（超音波（肝臓・卵巣・甲状腺）、その他）



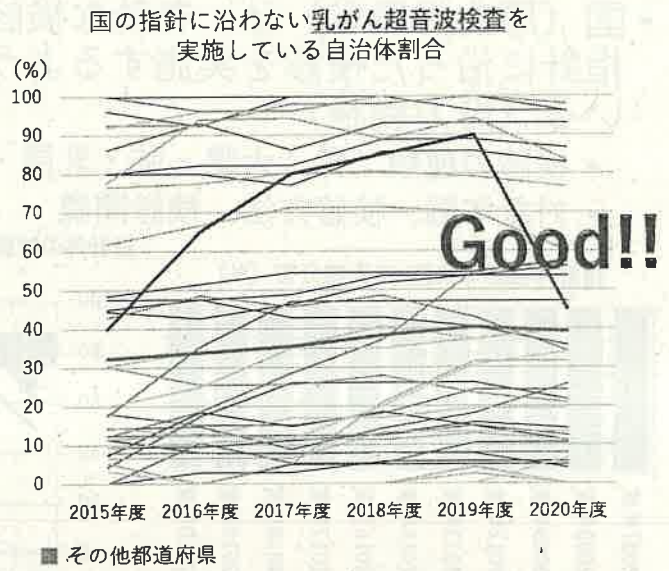
厚生労働省：市区町村におけるがん検診の実施状況調査

愛媛県では、指針に沿わない部位の検診が全国と比べると多くの自治体で実施されている傾向がある

国の指針に基づかない検診実施状況



愛媛県は、肺がんCT検査を全国でもっとも多く実施している都道府県になってしまっている

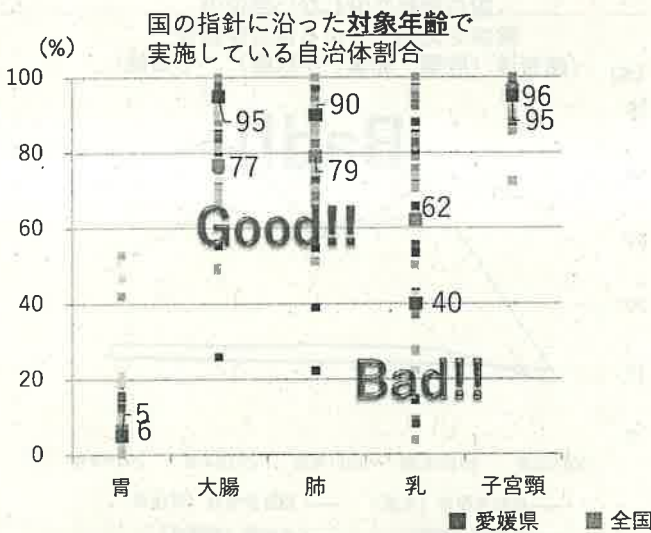


愛媛県は、乳がん超音波検診を2020年度に中止した自治体が多く、評価できる

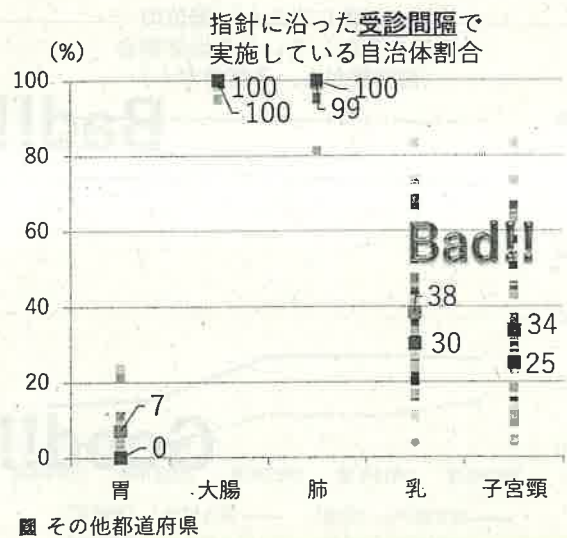
厚生労働省：市区町村におけるがん検診の実施状況調査

国の指針に基づく検診実施状況

出典：令和3年度市区町村におけるがん検診の実施状況調査



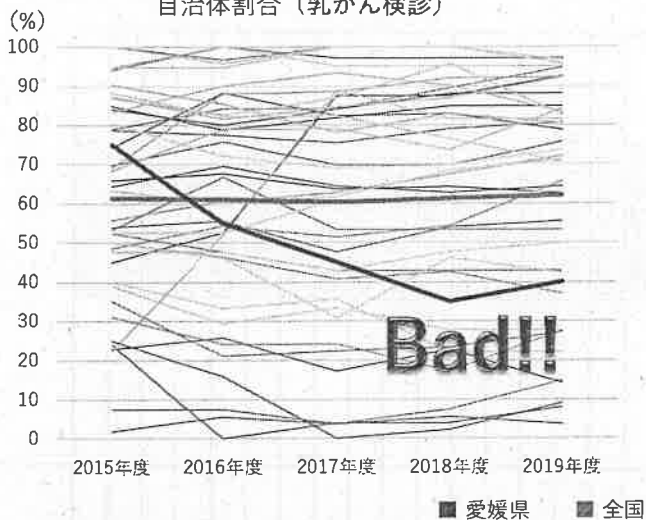
愛媛県では大腸、肺がんでは指針に沿った対象年齢での検診が実施されているが、乳がんが指針より若い年齢から実施されている自治体割合が高い



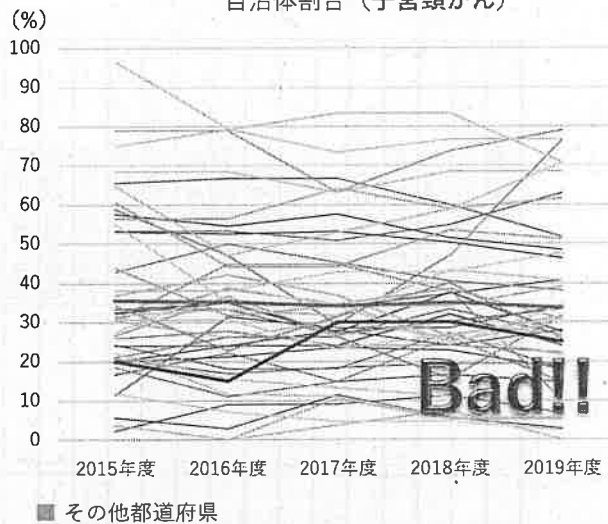
愛媛県では乳、子宮頸がん検診の検診間隔が指針通りに実施されている自治体割合が3割以下しかない

国の指針に基づく検診実施状況（年次推移）

国の指針に沿った**対象年齢**で実施している自治体割合（乳がん検診）



指針に沿った**受診間隔**で実施している自治体割合（子宮頸がん）



愛媛県では、乳がん検診を指針通りの対象年齢で実施実施している自治体が減っている

愛媛県では、子宮頸がん検診を指針通りの受診間隔で実施している自治体が増えてこない

厚生労働省：市区町村におけるがん検診の実施状況調査

前立腺がん精密検査実施医療機関

資料提供・愛媛県泌尿器科医会

施設名	郵便番号	所在地	電話番号
あゆみクリニック	799-2113	今治市高部甲526-1	0898-36-5333
飯尾皮膚科泌尿器科	799-1371	西条市固布782	0898-64-5577
池田医院	795-0064	大洲市東大洲84-1	0893-24-3100
宇和島市立津島病院泌尿器科	798-3393	宇和島市津島町高田丙15	0895-32-2011
愛媛県立今治病院泌尿器科	794-0006	今治市石井町4-5-5	0898-32-7111
愛媛県立中央病院泌尿器科	790-0024	松山市春日町83	089-947-1111
愛媛県立新居浜病院泌尿器科	792-0042	新居浜市本郷3-1-1	0897-43-6161
愛媛大学医学部附属病院泌尿器科	791-0295	東温市志津川	089-960-5560
愛媛労災病院泌尿器科	792-8550	新居浜市南小松原町13-27	0897-33-6191
大洲中央病院泌尿器科	795-0064	大洲市東大洲5	0893-24-4551
奥島病院泌尿器科	790-0843	松山市道後町2-2-1	089-925-2500
おだクリニック	797-0015	西予市宇和町卯之町5丁目313-6	0894-62-6606
小田ひ尿器科	790-0962	松山市枝松町6-12-10	089-932-2205
衣山クリニック	791-8025	松山市衣山2-2-25	089-922-6336
西条市立周桑病院泌尿器科	799-1341	西条市壬生川1131	0898-64-2630
済生会今治病院泌尿器科	799-1592	今治市喜田村7丁目1-6	0898-47-2500
済生会西条病院泌尿器科	793-0027	西条市朔日市榎ヶ坪289-1	0897-55-5100
済生会松山病院泌尿器科	791-8026	松山市山西町880-2	089-951-6111
重信クリニック	791-0204	東温市志津川246-6	089-964-1188
四国中央病院泌尿器科	799-0193	四国中央市川之江町2233	0896-58-3515
十全総合病院泌尿器科	792-8586	新居浜市北新町1-5	0897-33-1818
市立宇和島病院泌尿器科	798-8510	宇和島市御殿町1-1	0895-25-1111
市立大洲病院泌尿器科	795-8501	大洲市西大洲甲570	0893-24-2151
市立八幡浜総合病院泌尿器科	796-8502	八幡浜市大平1番地耕地638	0894-22-3211
西予市立西予市民病院泌尿器科	797-0029	西予市宇和町永長147-1	0894-62-1121
今治第一病院泌尿器科	794-0052	今治市宮下町1丁目1-21	0898-23-1650
住友別子病院泌尿器科	792-8543	新居浜市王子町3-1	0897-37-7111
たけだ泌尿器科クリニック	790-0925	松山市鷹子町222-1	089-970-6050
武智ひ尿器科・内科	791-3141	伊予郡松前町恵久美711	089-960-3555
独立行政法人国立病院機構四国がんセンター泌尿器科	791-0288	松山市南梅本甲160	089-999-1111
なかの泌尿器科	796-0111	八幡浜市保内町喜木1-240-1	0894-36-1717

前立腺がん精密検査実施医療機関

資料提供: 愛媛県泌尿器科医会

施設名	郵便番号	所在地	電話番号
放射線第一病院泌尿器科	794-0054	今治市北日吉町1-10-50	0898-23-3358
北条病院泌尿器科	799-2438	松山市河野中須賀288-5	089-993-1200
ほこいし泌尿器科	790-0014	松山市柳井町1-14-8	089-931-5811
増田泌尿器科	799-3103	伊予市上野1616-1	089-983-6666
松山市民病院泌尿器科	790-0067	松山市大手町2-6-5	089-943-1151
松山赤十字病院 泌尿器科	790-8524	松山市文京町1	089-924-1111
松山西病院	791-8034	松山市富久町360-1	089-972-3355
南松山病院泌尿器科	790-8534	松山市朝生田町1-3-10	089-941-8255
村上記念病院泌尿器科	793-0030	西条市大町739	0897-56-2300
山下クリニック	798-0062	宇和島市桜町1-38	0895-22-5030
渡辺泌尿器科内科医院	791-8014	松山市山越町445-1	089-922-7088