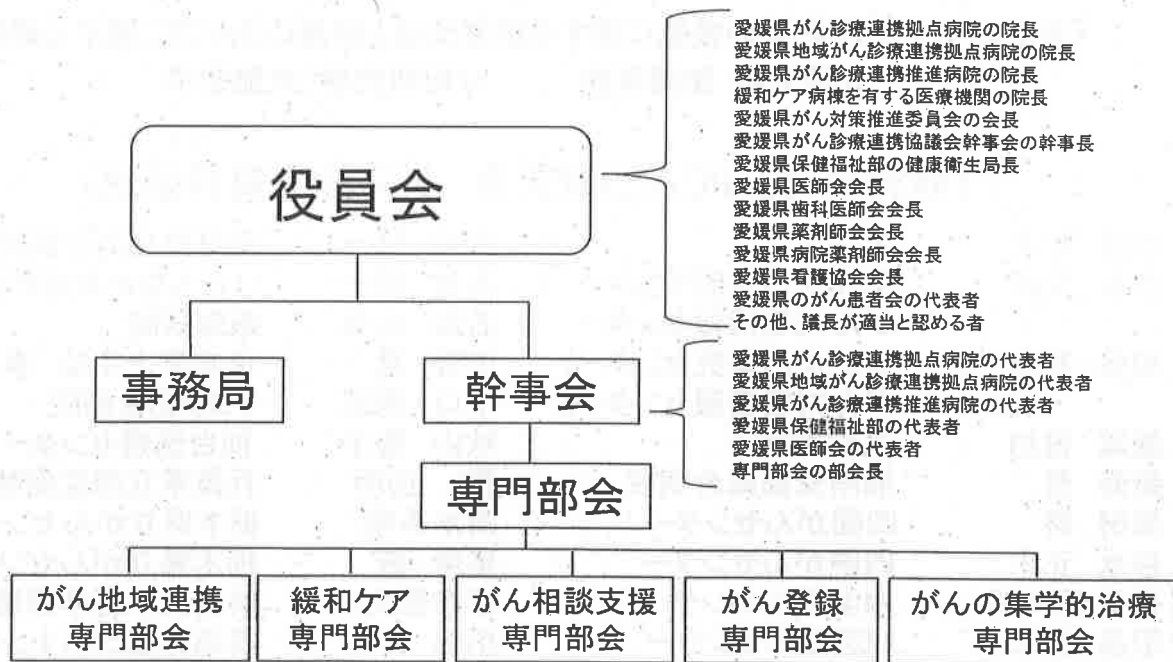


# 愛媛県がん診療連携協議会



- 拠点病院間の情報共有・協力体制を整えている
- 役員会1回/年、幹事会3-4回/年、合同専門部会2回/年、専門部会はそれぞれに活動
- 活動状況は <http://www.shikoku-cc.go.jp/conference/> に公開

## 愛媛県のがん罹患数・DCN・DCOの変遷

