

III 項目別集計

1 平成30年度介護保険データによる要介護認知症に関する集計

(1) 要介護2以上該当者(65歳以上、年齢階級別、二次医療圏域別)

男性(県全体)

	年代別					
	65-69歳	70-74歳	75-79歳	80-84歳	85歳以上	合計
人口	54,081	46,730	34,316	25,517	24,154	184,798
該当者	1,133	1,442	2,092	2,758	5,859	13,284
該当割合(人口1,000人対)	21.0	30.9	61.0	108.1	242.6	71.9

女性(県全体)

	年代別					
	65-69歳	70-74歳	75-79歳	80-84歳	85歳以上	合計
人口	59,071	53,410	45,463	39,913	57,367	255,224
該当者	1,203	1,720	3,106	5,253	20,045	31,327
該当割合(人口1,000人対)	20.4	32.2	68.3	131.6	349.4	122.7

宇摩圏域

男性

	年代別					
	65-69歳	70-74歳	75-79歳	80-84歳	85歳以上	合計
人口	3,588	2,968	2,203	1,617	1,516	11,892
該当者	80	118	169	241	527	1,135
該当割合（人口1,000人対）	22.3	39.8	76.7	149.0	347.6	95.4

女性

	年代別					
	65-69歳	70-74歳	75-79歳	80-84歳	85歳以上	合計
人口	3,675	3,217	2,768	2,506	3,556	15,722
該当者	72	117	212	449	1,767	2,617
該当割合（人口1,000人対）	19.6	36.4	76.6	179.2	496.9	166.5

新居浜・西条圏域

男性

	年代別					
	65-69歳	70-74歳	75-79歳	80-84歳	85歳以上	合計
人口	8,805	7,784	5,673	4,233	4,044	30,539
該当者	275	215	399	484	983	2,356
該当割合（人口1,000人対）	31.2	27.6	70.3	114.3	243.1	77.1

女性

	年代別					
	65-69歳	70-74歳	75-79歳	80-84歳	85歳以上	合計
人口	9,689	8,815	7,440	6,590	9,611	42,145
該当者	580	636	1,060	1,046	3,113	6,435
該当割合（人口1,000人対）	59.9	72.1	142.5	158.7	323.9	152.7

今治圏域

男性

	年代別					
	65-69歳	70-74歳	75-79歳	80-84歳	85歳以上	合計
人口	6,818	6,388	4,837	3,349	3,020	24,412
該当者	173	239	318	432	823	1,985
該当割合（人口1,000人対）	25.4	37.4	65.7	129.0	272.5	81.3

女性

	年代別					
	65-69歳	70-74歳	75-79歳	80-84歳	85歳以上	合計
人口	7,610	7,386	6,270	5,040	7,354	33,660
該当者	117	196	355	704	2,650	4,022
該当割合（人口1,000人対）	15.4	26.5	56.6	139.7	360.3	119.5

松山圏域

男性

	年代別					
	65-69歳	70-74歳	75-79歳	80-84歳	85歳以上	合計
人口	23,001	19,501	14,395	10,101	9,299	76,297
該当者	383	550	786	919	2,055	4,693
該当割合（人口1,000人対）	16.7	28.2	54.6	91.0	221.0	61.5

女性

	年代別					
	65-69歳	70-74歳	75-79歳	80-84歳	85歳以上	合計
人口	25,805	22,949	19,003	16,015	22,085	105,857
該当者	293	503	959	1,856	7,648	11,259
該当割合（人口1,000人対）	11.4	21.9	50.5	115.9	346.3	106.4

八幡浜・大洲圏域

男性

	年代別					
	65-69歳	70-74歳	75-79歳	80-84歳	85歳以上	合計
人口	6,500	5,442	4,030	3,569	3,733	23,274
該当者	97	173	229	357	827	1,683
該当割合（人口1,000人対）	14.9	31.8	56.8	100.0	221.5	72.3

女性

	年代別					
	65-69歳	70-74歳	75-79歳	80-84歳	85歳以上	合計
人口	6,538	5,896	5,533	5,555	8,471	31,993
該当者	72	137	272	635	2,710	3,826
該当割合（人口1,000人対）	11.0	23.2	49.2	114.3	319.9	119.6

宇和島圏域

男性

	年代別					
	65-69歳	70-74歳	75-79歳	80-84歳	85歳以上	合計
人口	5,369	4,647	3,178	2,648	2,542	18,384
該当者	125	147	191	325	644	1,432
該当割合（人口1,000人対）	23.3	31.6	60.1	122.7	253.3	77.9

女性

	年代別					
	65-69歳	70-74歳	75-79歳	80-84歳	85歳以上	合計
人口	5,754	5,147	4,449	4,207	6,290	25,847
該当者	69	131	248	563	2,157	3,168
該当割合（人口1,000人対）	12.0	25.5	55.7	133.8	342.9	122.6

(2) 要介護認知症該当者（65歳以上、年齢階級別、二次医療圏域別）

男性（県全体）

	年代別					
	65-69歳	70-74歳	75-79歳	80-84歳	85歳以上	合計
人口	54,081	46,730	34,316	25,517	24,154	184,798
該当者	908	1,363	2,066	3,099	6,887	14,323
該当割合（人口1,000人対）	16.8	29.2	60.2	121.4	285.1	77.5

女性（県全体）

	年代別					
	65-69歳	70-74歳	75-79歳	80-84歳	85歳以上	合計
人口	59,071	53,410	45,463	39,913	57,367	255,224
該当者	699	1,325	2,910	6,597	24,053	35,584
該当割合（人口1,000人対）	11.8	24.8	64.0	165.3	419.3	139.4

宇摩圏域

男性

	年代別					
	65-69歳	70-74歳	75-79歳	80-84歳	85歳以上	合計
人口	3,588	2,968	2,203	1,617	1,516	11,892
該当者	71	98	159	247	555	1,130
該当割合（人口1,000人対）	19.8	33.0	72.2	152.8	366.1	95.0

女性

	年代別					
	65-69歳	70-74歳	75-79歳	80-84歳	85歳以上	合計
人口	3,675	3,217	2,768	2,506	3,556	15,722
該当者	63	116	231	560	1,890	2,860
該当割合（人口1,000人対）	17.1	36.1	83.5	223.5	531.5	181.9

新居浜・西条圏域

男性

	年代別					
	65-69歳	70-74歳	75-79歳	80-84歳	85歳以上	合計
人口	8,805	7,784	5,673	4,233	4,044	30,539
該当者	103	168	308	505	1,087	2,171
該当割合（人口1,000人対）	11.7	21.6	54.3	119.3	268.8	71.1

女性

	年代別					
	65-69歳	70-74歳	75-79歳	80-84歳	85歳以上	合計
人口	9,689	8,815	7,440	6,590	9,611	42,145
該当者	98	172	444	1,048	3,766	5,528
該当割合（人口1,000人対）	10.1	19.5	59.7	159.0	391.8	131.2

今治圏域

男性

	年代別					
	65-69歳	70-74歳	75-79歳	80-84歳	85歳以上	合計
人口	6,818	6,388	4,837	3,349	3,020	24,412
該当者	122	182	286	410	831	1,831
該当割合（人口1,000人対）	17.9	28.5	59.1	122.4	275.2	75.0

女性

	年代別					
	65-69歳	70-74歳	75-79歳	80-84歳	85歳以上	合計
人口	7,610	7,386	6,270	5,040	7,354	33,660
該当者	79	177	340	766	2,800	4,162
該当割合（人口1,000人対）	10.4	24.0	54.2	152.0	380.7	123.6

松山圏域

男性

	年代別					
	65-69歳	70-74歳	75-79歳	80-84歳	85歳以上	合計
人口	23,001	19,501	14,395	10,101	9,299	76,297
該当者	390	588	839	1,132	2,617	5,566
該当割合（人口1,000人対）	17.0	30.2	58.3	112.1	281.4	73.0

女性

	年代別					
	65-69歳	70-74歳	75-79歳	80-84歳	85歳以上	合計
人口	25,805	22,949	19,003	16,015	22,085	105,857
該当者	304	562	1,226	2,592	9,592	14,276
該当割合（人口1,000人対）	11.8	24.5	64.5	161.8	434.3	134.9

八幡浜・大洲圏域

男性

	年代別					
	65-69歳	70-74歳	75-79歳	80-84歳	85歳以上	合計
人口	6,500	5,442	4,030	3,569	3,733	23,274
該当者	109	190	269	422	1,073	2,063
該当割合（人口1,000人対）	16.8	34.9	66.7	118.2	287.4	88.6

女性

	年代別					
	65-69歳	70-74歳	75-79歳	80-84歳	85歳以上	合計
人口	6,538	5,896	5,533	5,555	8,471	31,993
該当者	75	161	340	867	3,450	4,893
該当割合（人口1,000人対）	11.5	27.3	61.4	156.1	407.3	152.9

宇和島圏域

男性

	年代別					
	65-69歳	70-74歳	75-79歳	80-84歳	85歳以上	合計
人口	5,369	4,647	3,178	2,648	2,542	18,384
該当者	113	137	205	383	724	1,562
該当割合（人口1,000人対）	21.0	29.5	64.5	144.6	284.8	85.0

女性

	年代別					
	65-69歳	70-74歳	75-79歳	80-84歳	85歳以上	合計
人口	5,754	5,147	4,449	4,207	6,290	25,847
該当者	80	137	329	764	2,555	3,865
該当割合（人口1,000人対）	13.9	26.6	73.9	181.6	406.2	149.5

2 平成30年度レセプト分析

(1) 国保・協会けんぽ加入者数（年齢階級別、二次医療圏域別）

国保（令和元年7月1日時点）

			40-44歳	45-49歳	50-54歳	55-59歳	60-64歳	65-69歳	70-74歳	合計
男性	県全体	人数	8,007	8,892	8,029	8,616	14,355	32,605	35,055	115,559
		割合 (%)	6.9	7.7	6.9	7.5	12.4	28.2	30.3	100.0
	宇摩圏域	人数	398	399	389	436	766	2,161	2,260	6,809
		割合 (%)	5.8	5.9	5.7	6.4	11.2	31.7	33.2	100.0
	新居浜・西条圏域	人数	1,186	1,302	1,169	1,194	2,038	5,281	5,853	18,023
		割合 (%)	6.6	7.2	6.5	6.6	11.3	29.3	32.5	100.0
	今治圏域	人数	1,095	1,273	1,087	1,096	1,729	4,005	4,797	15,082
割合 (%)		7.3	8.4	7.2	7.3	11.5	26.6	31.8	100.0	
松山圏域	人数	3,559	3,915	3,364	3,426	5,568	12,914	14,073	46,819	
	割合 (%)	7.6	8.4	7.2	7.3	11.9	27.6	30.1	100.0	
八幡浜・大洲圏域	人数	903	1,040	1,099	1,290	2,308	4,506	4,381	15,527	
	割合 (%)	5.8	6.7	7.1	8.3	14.9	29.0	28.2	100.0	
宇和島圏域	人数	866	963	921	1,174	1,946	3,738	3,691	13,299	
	割合 (%)	6.5	7.2	6.9	8.8	14.6	28.1	27.8	100.0	
女性	県全体	人数	6,883	7,687	7,421	9,549	19,981	39,616	43,010	134,147
		割合 (%)	5.1	5.7	5.5	7.1	14.9	29.5	32.1	100.0
	宇摩圏域	人数	341	316	317	447	1,112	2,372	2,506	7,411
		割合 (%)	4.6	4.3	4.3	6.0	15.0	32.0	33.8	100.0
	新居浜・西条圏域	人数	999	1,131	1,019	1,351	2,916	6,416	7,100	20,932
		割合 (%)	4.8	5.4	4.9	6.5	13.9	30.7	33.9	100.0
	今治圏域	人数	920	1,005	971	1,172	2,477	5,031	5,883	17,459
割合 (%)		5.3	5.8	5.6	6.7	14.2	28.8	33.7	100.0	
松山圏域	人数	3,291	3,718	3,532	4,359	8,570	16,837	18,424	58,731	
	割合 (%)	5.6	6.3	6.0	7.4	14.6	28.7	31.4	100.0	
八幡浜・大洲圏域	人数	724	799	825	1,144	2,612	4,714	4,925	15,743	
	割合 (%)	4.6	5.1	5.2	7.3	16.6	29.9	31.3	100.0	
宇和島圏域	人数	608	718	757	1,076	2,294	4,246	4,172	13,871	
	割合 (%)	4.4	5.2	5.5	7.8	16.5	30.6	30.1	100.0	

協会けんぽ（平成30年平均）

			40-44歳	45-49歳	50-54歳	55-59歳	60-64歳	65-69歳	70-74歳	合計
男性	県全体	人数	21,952	20,660	16,739	16,789	17,321	12,116	5,667	111,244
		割合 (%)	19.7	18.6	15.0	15.1	15.6	10.9	5.1	100.0
	宇摩圏域	人数	1,579	1,579	1,383	1,289	1,375	889	409	8,503
		割合 (%)	18.6	18.6	16.3	15.2	16.2	10.5	4.8	100.0
	新居浜・西条圏域	人数	3,762	3,372	2,672	2,722	2,802	2,053	990	18,373
		割合 (%)	20.5	18.4	14.5	14.8	15.3	11.2	5.4	100.0
	今治圏域	人数	3,068	3,043	2,334	2,300	2,289	1,810	916	15,760
割合 (%)		19.5	19.3	14.8	14.6	14.5	11.5	5.8	100.0	
松山圏域	人数	9,952	9,362	7,257	7,061	7,492	5,189	2,359	48,672	
	割合 (%)	20.4	19.2	14.9	14.5	15.4	10.7	4.8	100.0	
八幡浜・大洲圏域	人数	2,010	1,842	1,769	2,022	2,015	1,270	569	11,497	
	割合 (%)	17.5	16.0	15.4	17.6	17.5	11.0	4.9	100.0	
宇和島圏域	人数	1,581	1,462	1,324	1,395	1,348	905	424	8,439	
	割合 (%)	18.7	17.3	15.7	16.5	16.0	10.7	5.0	100.0	
女性	県全体	人数	22,052	22,602	19,831	20,287	17,590	12,194	5,899	120,455
		割合 (%)	18.3	18.8	16.5	16.8	14.6	10.1	4.9	100.0
	宇摩圏域	人数	1,603	1,639	1,465	1,518	1,351	869	497	8,942
		割合 (%)	17.9	18.3	16.4	17.0	15.1	9.7	5.6	100.0
	新居浜・西条圏域	人数	3,598	3,541	3,066	3,306	2,756	2,097	1,031	19,395
		割合 (%)	18.6	18.3	15.8	17.0	14.2	10.8	5.3	100.0
	今治圏域	人数	3,118	3,315	2,680	2,665	2,188	1,840	959	16,765
割合 (%)		18.6	19.8	16.0	15.9	13.1	11.0	5.7	100.0	
松山圏域	人数	10,101	10,325	8,829	8,859	7,808	5,197	2,317	53,436	
	割合 (%)	18.9	19.3	16.5	16.6	14.6	9.7	4.3	100.0	
八幡浜・大洲圏域	人数	2,052	2,203	2,182	2,252	2,016	1,273	605	12,583	
	割合 (%)	16.3	17.5	17.3	17.9	16.0	10.1	4.8	100.0	
宇和島圏域	人数	1,580	1,579	1,609	1,687	1,471	918	490	9,334	
	割合 (%)	16.9	16.9	17.2	18.1	15.8	9.8	5.2	100.0	

(2) 全受療率 (40~74歳の加入者10万人対、年齢階級別、二次医療圏域別)

全県

男性

(入院)

	年代別							全体
	40-44歳	45-49歳	50-54歳	55-59歳	60-64歳	65-69歳	70-74歳	
県全体	2336.5	3001.5	3912.3	4770.7	5995.1	6896.1	9115.5	5495.1
宇摩圏域	2023.3	2072.8	2991.0	4115.9	4203.6	4360.7	5919.8	3827.1
新居浜・西条圏域	2243.3	2695.8	3592.8	4698.7	4752.1	5999.5	7160.6	4723.0
今治圏域	3050.7	3938.8	5524.7	6772.7	8063.7	9939.8	13040.4	7661.6
松山圏域	2301.8	2847.0	3728.5	4510.3	5773.4	6341.5	8848.6	5146.0
八幡浜・大洲圏域	2162.7	3851.5	4463.0	5374.4	7494.8	9106.6	11515.2	7030.8
宇和島圏域	1961.6	2515.5	2895.3	2958.3	5373.4	5578.3	7168.9	4512.8

(入院外)

	年代別							全体
	40-44歳	45-49歳	50-54歳	55-59歳	60-64歳	65-69歳	70-74歳	
県全体	75092.6	76543.0	79719.8	82613.7	89209.5	91898.7	98229.5	86069.0
宇摩圏域	75063.2	75278.1	78160.3	81681.2	88510.0	90721.3	97302.4	85070.5
新居浜・西条圏域	75505.3	77257.2	79823.0	82252.3	87913.2	90728.1	97091.9	85688.0
今治圏域	74681.7	77177.9	78193.5	84305.1	89522.2	92399.0	98687.2	86200.6
松山圏域	75531.0	77163.5	81461.3	83856.2	90367.5	93282.9	99014.1	86767.3
八幡浜・大洲圏域	74390.7	76370.6	77649.9	80193.2	89498.0	91083.8	98828.3	86119.7
宇和島圏域	73396.0	71876.3	77505.6	79603.0	86217.4	89511.1	96233.3	84092.4

女性

(入院)

	年代別							全体
	40-44歳	45-49歳	50-54歳	55-59歳	60-64歳	65-69歳	70-74歳	
県全体	2381.2	2076.7	2730.1	3157.3	3976.5	5080.1	7225.7	4188.5
宇摩圏域	2109.1	1534.5	1851.9	3104.3	3166.9	3949.4	4961.7	3179.8
新居浜・西条圏域	1849.0	1840.8	2374.5	2770.0	3614.2	3946.9	5177.7	3370.0
今治圏域	2872.7	2685.2	3834.6	4169.9	6066.5	6811.2	10026.3	5753.3
松山圏域	2441.8	1823.0	2645.4	2958.1	3596.3	4906.1	7121.2	3965.5
八幡浜・大洲圏域	3025.9	2798.1	3292.3	3592.5	4624.0	6831.5	9692.6	5464.9
宇和島圏域	1645.3	2481.5	2028.7	2859.2	3320.1	4066.6	5684.3	3533.7

(入院外)

	年代別							全体
	40-44歳	45-49歳	50-54歳	55-59歳	60-64歳	65-69歳	70-74歳	
県全体	89255.2	89666.2	91050.2	91091.3	92510.2	92827.6	96315.6	92275.0
宇摩圏域	86419.8	86700.8	90347.9	90025.4	90296.4	93551.4	96503.5	91163.7
新居浜・西条圏域	88644.8	89661.8	88396.6	92677.7	92383.6	91213.4	95240.4	91601.2
今治圏域	87270.9	88194.4	90030.1	90174.6	92304.4	92271.9	97135.3	91669.6
松山圏域	91300.8	91447.7	93002.2	91572.1	93650.0	93505.5	96456.3	93268.1
八幡浜・大洲圏域	88184.4	86575.6	90156.3	91725.6	92005.2	94671.8	96672.7	92300.4
宇和島圏域	85557.6	88114.9	88672.9	87368.8	90066.4	90743.6	95817.2	90290.9

国保
男性
(入院)

	年代別							全体
	40-44歳	45-49歳	50-54歳	55-59歳	60-64歳	65-69歳	70-74歳	
県全体	3996.5	4892.0	6401.8	7428.0	7711.6	7192.1	9082.9	7394.5
宇摩圏域	4522.6	4761.9	7197.9	8486.2	7441.3	4720.0	5929.2	5801.1
新居浜・西条圏域	4131.5	4838.7	5731.4	9296.5	6575.1	6286.7	7073.3	6491.7
今治圏域	4931.5	5655.9	8187.7	9671.5	9658.8	10312.1	12778.8	10038.5
松山圏域	4130.4	4674.3	6450.7	7063.6	7381.5	6613.0	8832.5	7042.0
八幡浜・大洲圏域	2547.1	5961.5	6915.4	7674.4	8968.8	9409.7	11892.3	9093.8
宇和島圏域	3348.7	3738.3	4017.4	3833.0	6731.8	5885.5	7017.1	5692.2

(入院外)

	年代別							全体
	40-44歳	45-49歳	50-54歳	55-59歳	60-64歳	65-69歳	70-74歳	
県全体	69714.0	71311.3	73745.2	78203.3	81302.7	87146.1	96091.9	85109.8
宇摩圏域	67587.9	66666.7	73264.8	74770.6	79895.6	84266.5	94955.8	84079.9
新居浜・西条圏域	70320.4	72811.1	72882.8	77554.4	79735.0	85381.6	94515.6	84480.9
今治圏域	70411.0	71406.1	73781.0	83029.2	81839.2	88040.0	96289.3	85877.2
松山圏域	68249.5	70779.1	74821.6	78254.5	81770.8	88113.7	96930.3	85373.5
八幡浜・大洲圏域	72979.0	75384.6	72338.5	77519.4	82105.7	87439.0	97055.5	85818.3
宇和島圏域	71593.5	68847.4	72747.0	76235.1	80729.7	86650.6	94689.8	83863.4

女性

(入院)

	年代別							全体
	40-44歳	45-49歳	50-54歳	55-59歳	60-64歳	65-69歳	70-74歳	
県全体	3777.4	3616.5	4487.3	4607.8	4569.3	5159.5	7179.7	5483.5
宇摩圏域	5571.8	3481.0	5047.3	5816.6	3777.0	4089.4	4708.7	4439.3
新居浜・西条圏域	3503.5	3713.5	4612.4	4589.2	4046.6	4052.4	5239.4	4471.6
今治圏域	4130.4	5174.1	5149.3	5631.4	6297.9	7076.1	9892.9	7446.0
松山圏域	3646.3	2797.2	4416.8	4221.2	4084.0	4959.3	7132.0	5215.3
八幡浜・大洲圏域	4972.4	4755.9	4484.8	5332.2	5819.3	6830.7	9583.8	7101.6
宇和島圏域	1973.7	4317.5	3566.7	3810.4	4141.2	4098.0	5512.9	4397.7

(入院外)

	年代別							全体
	40-44歳	45-49歳	50-54歳	55-59歳	60-64歳	65-69歳	70-74歳	
県全体	87650.7	85390.9	86080.0	85862.4	85816.5	89433.6	94324.6	89700.1
宇摩圏域	85923.8	78164.6	85804.4	82997.8	82374.1	89249.6	93974.5	88665.5
新居浜・西条圏域	87687.7	85234.3	82237.5	86010.4	85150.9	88279.3	93000.0	88811.4
今治圏域	85000.0	86169.2	84037.1	86348.1	86475.6	88411.8	94900.6	89632.9
松山圏域	89304.2	86525.0	88023.8	86189.5	86184.4	89618.1	94518.0	90090.4
八幡浜・大洲圏域	84668.5	83479.3	85818.2	86451.0	86370.6	91917.7	95451.8	90624.4
宇和島圏域	87171.1	83983.3	85204.8	84386.6	85614.6	89001.4	93791.9	88977.0

協会けんぽ

男性

(入院)

	年代別							全体
	40-44歳	45-49歳	50-54歳	55-59歳	60-64歳	65-69歳	70-74歳	
県全体	1731.0	2187.8	2718.2	3407.0	4572.5	6099.4	9317.1	3522.0
宇摩圏域	1393.3	1393.3	1807.7	2637.7	2400.0	3487.1	5868.0	2246.3
新居浜・西条圏域	1648.1	1868.3	2657.2	2681.9	3426.1	5260.6	7676.8	2988.1
今治圏域	2379.4	3220.5	4284.5	5391.3	6858.9	9116.0	14410.5	5387.1
松山圏域	1647.9	2082.9	2466.6	3271.5	4578.2	5665.8	8944.5	3322.2
八幡浜・大洲圏域	1990.0	2660.2	2939.5	3907.0	5806.5	8031.5	8611.6	4244.6
宇和島圏域	1201.8	1710.0	2114.8	2222.2	3412.5	4309.4	8490.6	2654.3

(入院外)

	年代別							全体
	40-44歳	45-49歳	50-54歳	55-59歳	60-64歳	65-69歳	70-74歳	
県全体	77054.5	78794.8	82585.6	84877.0	95762.4	104688.0	111452.3	87065.4
宇摩圏域	76947.4	77454.1	79537.2	84018.6	93309.1	106411.7	110268.9	85863.8
新居浜・西条圏域	77139.8	78973.9	82859.3	84313.0	93861.5	104481.2	112323.2	86872.0
今治圏域	76206.0	79592.5	80248.5	84913.0	95325.5	102044.2	111244.5	86510.2
松山圏域	78135.0	79833.4	84539.1	86574.1	96756.5	106147.6	111445.5	88108.2
八幡浜・大洲圏域	75024.9	76927.3	80949.7	81899.1	97965.3	104015.7	112478.0	86526.9
宇和島圏域	74383.3	73871.4	80815.7	82437.3	94139.5	101326.0	109669.8	84453.1

女性

(入院)

	年代別							全体
	40-44歳	45-49歳	50-54歳	55-59歳	60-64歳	65-69歳	70-74歳	
県全体	1945.4	1553.0	2072.5	2474.5	3303.0	4822.0	7560.6	2746.3
宇摩圏域	1372.4	1159.2	1160.4	2305.7	2664.7	3567.3	6237.4	2136.0
新居浜・西条圏域	1389.7	1242.6	1630.8	2026.6	3156.7	3624.2	4752.7	2181.0
今治圏域	2501.6	1930.6	3358.2	3527.2	5804.4	6087.0	10844.6	3990.5
松山圏域	2049.3	1472.2	1936.8	2336.6	3061.0	4733.5	7035.0	2591.9
八幡浜・大洲圏域	2339.2	2088.1	2841.4	2708.7	3075.4	6834.2	10578.5	3417.3
宇和島圏域	1519.0	1646.6	1305.2	2252.5	2039.4	3921.6	7142.9	2249.8

(入院外)

	年代別							全体
	40-44歳	45-49歳	50-54歳	55-59歳	60-64歳	65-69歳	70-74歳	
県全体	89756.0	91120.3	92910.1	93552.5	100113.7	103854.4	110832.3	95142.6
宇摩圏域	86525.3	88346.6	91331.1	92094.9	96817.2	105293.4	109255.5	93234.2
新居浜・西条圏域	88910.5	91076.0	90443.6	95402.3	100036.3	100190.7	110669.3	94612.0
今治圏域	87941.0	88808.4	92201.5	91857.4	98903.1	102826.1	110844.6	93790.6
松山圏域	91951.3	93220.3	94993.8	94220.6	101844.3	106099.7	111868.8	96760.6
八幡浜・大洲圏域	89425.0	87698.6	91796.5	94405.0	99305.6	104870.4	106611.6	94397.2
宇和島圏域	84936.7	89993.7	90304.5	89270.9	97008.8	98801.7	113061.2	92243.4

(3) 本態性高血圧受療率 (40~74歳の加入者10万人対、年齢階級別、二次医療圏域別)

全県

男性

(入院)

	年代別							全体
	40-44歳	45-49歳	50-54歳	55-59歳	60-64歳	65-69歳	70-74歳	
県全体	333.8	680.2	1061.9	1609.9	2222.5	2732.5	3958.5	1989.0
宇摩圏域	252.9	657.2	1298.0	753.6	1307.8	1573.8	2585.2	1299.6
新居浜・西条圏域	242.5	513.5	702.9	1481.1	1797.5	2318.0	3273.4	1654.0
今治圏域	312.3	834.1	1578.5	2090.7	2737.7	3336.2	4883.6	2454.4
松山圏域	414.5	700.5	988.6	1640.1	2205.2	2507.9	3803.6	1877.7
八幡浜・大洲圏域	137.3	902.2	1359.8	1841.8	2960.9	4414.8	5717.2	2945.5
宇和島圏域	408.7	371.1	668.2	1323.5	1912.6	2175.3	3207.8	1674.5

(入院外)

	年代別							全体
	40-44歳	45-49歳	50-54歳	55-59歳	60-64歳	65-69歳	70-74歳	
県全体	8505.0	15163.1	24148.1	34079.9	44131.2	51895.1	61566.2	37003.9
宇摩圏域	8750.6	14155.7	25282.2	33797.1	44371.8	51049.2	62083.2	36886.1
新居浜・西条圏域	8164.9	15960.6	22624.3	32150.2	42107.4	48841.0	57825.5	35319.8
今治圏域	8743.7	15616.3	23238.8	35659.6	45047.3	53258.8	62244.0	37309.5
松山圏域	8748.4	15485.4	24884.7	34623.8	45145.5	52394.6	62013.1	36739.6
八幡浜・大洲圏域	7483.7	14503.8	23954.0	34420.3	44899.4	53133.7	64565.7	39479.7
宇和島圏域	8459.3	12659.8	24008.9	32464.0	40801.5	52078.4	61117.9	37556.4

女性

(入院)

	年代別							全体
	40-44歳	45-49歳	50-54歳	55-59歳	60-64歳	65-69歳	70-74歳	
県全体	179.7	316.9	543.1	848.0	1141.8	1714.0	3085.3	1325.6
宇摩圏域	308.6	204.6	392.8	1068.7	933.8	1419.3	2097.9	1039.6
新居浜・西条圏域	108.8	214.0	367.2	773.0	1146.0	1268.6	2312.1	1058.8
今治圏域	173.4	370.4	849.1	886.1	1564.8	1935.7	3288.5	1516.5
松山圏域	186.7	284.8	517.8	847.3	1001.3	1665.6	3032.6	1249.0
八幡浜・大洲圏域	216.1	499.7	731.6	824.5	1404.5	2722.6	5063.3	2044.1
宇和島圏域	137.1	478.9	380.4	796.2	1035.9	1374.9	2659.8	1202.3

(入院外)

	年代別							全体
	40-44歳	45-49歳	50-54歳	55-59歳	60-64歳	65-69歳	70-74歳	
県全体	4904.1	9653.7	16387.8	23873.8	30989.3	41376.2	53611.8	29549.3
宇摩圏域	4578.2	9258.3	15993.3	24834.6	30369.5	42949.7	52813.9	29162.8
新居浜・西条圏域	4764.0	9332.2	15104.0	24543.7	30729.9	38599.8	52195.3	28983.1
今治圏域	5621.6	10324.1	18296.4	24915.3	32154.3	43356.1	55963.2	30987.0
松山圏域	4704.3	9570.6	16317.5	23415.0	30687.5	41000.3	52659.0	28589.5
八幡浜・大洲圏域	4755.0	9860.1	17625.5	25117.8	32605.9	44212.5	56672.7	32129.5
宇和島圏域	5575.9	9621.2	14750.6	21281.2	29668.0	40646.8	53753.8	30174.5

国保
男性
(入院)

	年代別							全体
	40-44歳	45-49歳	50-54歳	55-59歳	60-64歳	65-69歳	70-74歳	
県全体	574.5	1135.9	1905.6	2634.6	2897.9	2830.9	3933.8	2808.1
宇摩圏域	502.5	1503.8	3599.0	1376.1	2611.0	1804.7	2610.6	2144.2
新居浜・西条圏域	253.0	844.9	1368.7	2847.6	2257.1	2329.1	3143.7	2313.7
今治圏域	547.9	1335.4	2851.9	3467.2	3470.2	3570.5	4836.4	3494.2
松山圏域	758.6	1149.4	1783.6	2802.1	2999.3	2563.1	3780.3	2686.9
八幡浜・大洲圏域	221.5	1634.6	2183.8	2480.6	3336.2	4482.9	5843.4	3928.6
宇和島圏域	692.8	519.2	868.6	1788.8	2363.8	2273.9	3142.8	2158.1

(入院外)

	年代別							全体
	40-44歳	45-49歳	50-54歳	55-59歳	60-64歳	65-69歳	70-74歳	
県全体	8255.3	14046.3	22119.8	32010.2	39881.6	49112.1	60105.5	42620.7
宇摩圏域	9799.0	12782.0	22879.2	27981.7	37859.0	46922.7	60486.7	43648.1
新居浜・西条圏域	8516.0	14669.7	19674.9	29397.0	38076.5	45938.3	56398.4	40925.5
今治圏域	7579.9	14139.8	20975.2	34671.5	41700.4	50611.7	60600.4	43270.1
松山圏域	8345.0	14380.6	22740.8	32195.0	40625.0	49458.0	60406.5	42457.1
八幡浜・大洲圏域	6533.8	13942.3	22020.0	32403.1	40597.9	50710.2	63364.5	44194.0
宇和島圏域	9468.8	12357.2	24104.2	32708.7	37975.3	50133.8	60092.1	42394.2

女性

(入院)

	年代別							全体
	40-44歳	45-49歳	50-54歳	55-59歳	60-64歳	65-69歳	70-74歳	
県全体	348.7	585.4	822.0	1350.9	1371.3	1724.1	3043.5	1882.3
宇摩圏域	1173.0	949.4	1261.8	2237.1	1438.8	1306.9	2035.1	1605.7
新居浜・西条圏域	200.2	618.9	785.1	1480.4	1303.2	1309.2	2380.3	1567.0
今治圏域	326.1	796.0	926.9	1535.8	1614.9	2007.6	3263.6	2125.0
松山圏域	334.2	376.5	849.4	1330.6	1166.9	1680.8	3017.8	1791.2
八幡浜・大洲圏域	414.4	625.8	727.3	1049.0	1876.0	2757.7	4812.2	2807.6
宇和島圏域	164.5	1114.2	528.4	1022.3	1351.4	1271.8	2492.8	1535.6

(入院外)

	年代別							全体
	40-44歳	45-49歳	50-54歳	55-59歳	60-64歳	65-69歳	70-74歳	
県全体	5709.7	9756.7	15725.6	23091.4	29217.8	40009.1	52339.0	36313.9
宇摩圏域	6451.6	12341.8	16088.3	25727.1	28057.6	40725.1	51436.6	37700.7
新居浜・西条圏域	5905.9	9991.2	14425.9	23834.2	27915.0	37562.3	51154.9	35816.0
今治圏域	6413.0	12139.3	18640.6	24317.4	30682.3	42198.4	54853.0	38702.1
松山圏域	5560.6	8821.9	15515.3	22115.2	29089.8	39217.2	51460.1	35075.2
八幡浜・大洲圏域	4558.0	10638.3	16484.8	25262.2	30895.9	43466.3	55228.4	38868.1
宇和島圏域	6085.5	8774.4	13738.4	21375.5	28422.0	40014.1	51821.7	35664.3

協会けんぽ

男性

(入院)

	年代別							全体
	40-44歳	45-49歳	50-54歳	55-59歳	60-64歳	65-69歳	70-74歳	
県全体	246.0	484.0	657.1	1084.0	1662.7	2467.8	4111.5	1138.0
宇摩圏域	190.0	443.3	650.8	543.1	581.8	1012.4	2445.0	623.3
新居浜・西条圏域	239.2	385.5	411.7	881.7	1463.2	2289.3	4040.4	1006.9
今治圏域	228.2	624.4	985.4	1434.8	2184.4	2817.7	5131.0	1459.4
松山圏域	291.4	512.7	620.1	1076.3	1615.1	2370.4	3942.3	1099.2
八幡浜・大洲圏域	99.5	488.6	847.9	1434.2	2531.0	4173.2	4745.2	1617.8
宇和島圏域	253.0	273.6	528.7	931.9	1261.1	1768.0	3773.6	912.4

(入院外)

	年代別							全体
	40-44歳	45-49歳	50-54歳	55-59歳	60-64歳	65-69歳	70-74歳	
県全体	8596.0	15643.8	25121.0	35142.1	47653.1	59384.3	70601.7	31169.3
宇摩圏域	8486.4	14502.8	25958.1	35764.2	48000.0	61079.9	70904.6	31471.2
新居浜・西条圏域	8054.2	16459.1	23914.7	33357.8	45039.3	56307.8	66262.6	29820.9
今治圏域	9159.1	16234.0	24293.1	36130.4	47575.4	59116.0	70851.5	31605.3
松山圏域	8892.7	15947.4	25878.5	35802.3	48505.1	59703.2	71598.1	31239.7
八幡浜・大洲圏域	7910.4	14820.8	25155.5	35707.2	49826.3	61732.3	73813.7	33113.0
宇和島圏域	7906.4	12859.1	23942.6	32258.1	44881.3	60110.5	70047.2	29932.5

女性

(入院)

	年代別							全体
	40-44歳	45-49歳	50-54歳	55-59歳	60-64歳	65-69歳	70-74歳	
県全体	127.0	225.6	438.7	611.2	881.2	1681.2	3390.4	705.7
宇摩圏域	124.8	61.0	204.8	724.6	518.1	1726.1	2414.5	570.3
新居浜・西条圏域	83.4	84.7	228.3	484.0	979.7	1144.5	1842.9	510.4
今治圏域	128.3	241.3	820.9	600.4	1508.2	1739.1	3441.1	882.8
松山圏域	138.6	251.8	385.1	609.5	819.7	1616.3	3150.6	653.1
八幡浜・大洲圏域	146.2	453.9	733.3	710.5	793.7	2592.3	7107.4	1088.8
宇和島圏域	126.6	190.0	310.8	652.0	543.8	1851.9	4081.6	707.1

(入院外)

	年代別							全体
	40-44歳	45-49歳	50-54歳	55-59歳	60-64歳	65-69歳	70-74歳	
県全体	4652.6	9618.6	16635.6	24242.1	33001.7	45817.6	62892.0	22015.7
宇摩圏域	4179.7	8663.8	15972.7	24571.8	32272.4	49021.9	59758.6	22086.8
新居浜・西条圏域	4446.9	9121.7	15329.4	24833.6	33708.3	41774.0	59359.8	21608.7
今治圏域	5388.1	9773.8	18171.6	25178.2	33820.8	46521.7	62773.7	22952.6
松山圏域	4425.3	9840.2	16638.4	24054.6	32441.1	46777.0	62192.5	21461.2
八幡浜・大洲圏域	4824.6	9577.8	18056.8	25044.4	34821.4	46975.6	68429.8	23698.6
宇和島圏域	5379.7	10006.3	15226.8	21221.1	31611.1	43573.0	70204.1	22016.3

(4) 脳血管疾患受療率 (40~74歳の加入者10万人対、年齢階級別、二次医療圏域別)

全県

男性

(入院)

	年代別							全体
	40-44歳	45-49歳	50-54歳	55-59歳	60-64歳	65-69歳	70-74歳	
県全体	247.0	429.8	629.8	1070.7	1385.9	1668.1	2507.2	1250.0
宇摩圏域	202.3	606.7	677.2	927.5	794.0	885.2	1573.6	849.0
新居浜・西条圏域	181.9	385.1	442.6	1327.9	1012.4	1677.1	1958.2	1104.5
今治圏域	264.2	370.7	760.0	971.7	1567.9	1840.1	2818.1	1352.1
松山圏域	288.7	444.4	743.8	1096.6	1470.1	1541.2	2677.7	1259.8
八幡浜・大洲圏域	103.0	555.2	592.7	1147.3	1711.8	2389.2	3111.1	1628.2
宇和島圏域	326.9	247.4	222.7	700.7	1335.8	1550.7	2187.1	1117.9

(入院外)

	年代別							全体
	40-44歳	45-49歳	50-54歳	55-59歳	60-64歳	65-69歳	70-74歳	
県全体	2873.9	4006.5	5999.7	8435.3	12170.1	15849.4	22855.0	11430.2
宇摩圏域	3136.1	2881.7	4458.2	6782.6	10228.9	13180.3	18733.6	9378.3
新居浜・西条圏域	2566.7	4471.5	6326.5	8503.6	12107.4	14603.2	20678.1	10946.3
今治圏域	2834.5	4379.1	6284.7	8215.5	11846.7	15460.0	23857.9	11474.6
松山圏域	2975.4	3863.8	6364.7	9163.7	13078.1	17019.3	24105.4	11835.7
八幡浜・大洲圏域	2986.6	3816.8	5055.8	8091.8	11658.6	16845.6	24464.6	12204.0
宇和島圏域	2656.3	4371.1	5701.6	7201.2	10989.7	14258.0	20826.2	10879.6

女性

(入院)

	年代別							全体
	40-44歳	45-49歳	50-54歳	55-59歳	60-64歳	65-69歳	70-74歳	
県全体	176.3	250.9	348.6	465.9	588.2	922.6	1594.8	722.7
宇摩圏域	463.0	255.8	224.5	458.0	487.2	771.4	999.0	574.8
新居浜・西条圏域	152.3	235.4	440.6	472.4	705.2	669.6	1340.5	654.6
今治圏域	173.4	300.9	520.4	390.9	771.7	1033.3	1666.2	803.5
松山圏域	134.4	220.8	258.9	453.9	531.2	885.0	1615.2	675.8
八幡浜・大洲圏域	252.2	433.0	565.3	618.4	648.2	1520.0	2531.6	1126.2
宇和島圏域	137.1	130.6	211.3	434.3	425.0	755.2	1115.4	560.2

(入院外)

	年代別							全体
	40-44歳	45-49歳	50-54歳	55-59歳	60-64歳	65-69歳	70-74歳	
県全体	2999.8	3776.9	5599.6	7038.5	9305.0	12798.7	19389.1	9916.7
宇摩圏域	2417.7	3017.9	4433.2	4987.3	6049.5	9873.5	13653.0	7105.7
新居浜・西条圏域	2762.7	3595.9	4871.5	6441.9	7140.3	10501.6	15643.8	8344.3
今治圏域	3145.1	3680.6	5779.2	6958.6	9989.3	12705.6	20125.7	10168.3
松山圏域	3061.5	3831.1	5929.9	7837.8	10288.2	14241.6	21594.9	10715.3
八幡浜・大洲圏域	3170.0	3930.7	6584.6	6802.1	10263.6	13830.0	21519.0	11042.9
宇和島圏域	3153.6	4440.6	4480.1	6080.3	8393.1	11192.9	16194.8	9023.9

国保
男性
(入院)

	年代別							全体
	40-44歳	45-49歳	50-54歳	55-59歳	60-64歳	65-69歳	70-74歳	
県全体	549.5	798.5	1270.4	2182.0	2006.3	1815.7	2558.8	1888.2
宇摩圏域	251.3	1503.8	2827.8	2752.3	1566.6	1018.0	1637.2	1483.3
新居浜・西条圏域	505.9	768.0	941.0	3350.1	1717.4	1647.4	1981.9	1692.3
今治圏域	639.3	628.4	1012.0	1916.1	2140.0	2172.3	2876.8	2048.8
松山圏域	590.1	791.8	1694.4	2247.5	2173.1	1719.1	2693.1	1939.4
八幡浜・大洲圏域	221.5	1250.0	909.9	2093.0	2166.4	2463.4	3264.1	2292.8
宇和島圏域	808.3	311.5	217.2	937.0	1695.8	1685.4	2275.8	1526.4

(入院外)

	年代別							全体
	40-44歳	45-49歳	50-54歳	55-59歳	60-64歳	65-69歳	70-74歳	
県全体	3022.4	4790.8	6763.0	9946.6	12803.9	15746.1	22507.5	14650.5
宇摩圏域	4020.1	3258.1	6426.7	7798.2	10835.5	12771.9	18451.3	12689.1
新居浜・西条圏域	2866.8	5376.3	7014.5	10804.0	12659.5	14769.9	20587.7	14193.0
今治圏域	2374.4	5263.2	7911.7	11131.4	13071.1	14906.4	23431.3	14905.2
松山圏域	3287.4	4418.9	6718.2	10537.1	13523.7	17090.0	23655.2	15305.8
八幡浜・大洲圏域	2547.1	5000.0	5186.5	8759.7	12478.3	16644.5	24263.9	15109.2
宇和島圏域	3002.3	5296.0	7274.7	8347.5	11819.1	14018.2	20373.9	13143.8

女性

(入院)

	年代別							全体
	40-44歳	45-49歳	50-54歳	55-59歳	60-64歳	65-69歳	70-74歳	
県全体	377.7	559.4	525.5	816.8	800.8	939.0	1599.6	1048.1
宇摩圏域	2052.8	632.9	630.9	1789.7	899.3	885.3	877.9	971.5
新居浜・西条圏域	200.2	707.3	883.2	1036.3	891.6	670.2	1394.4	960.3
今治圏域	543.5	796.0	411.9	682.6	1009.3	1113.1	1648.8	1162.7
松山圏域	273.5	403.4	537.9	642.3	735.1	890.9	1628.3	994.4
八幡浜・大洲圏域	414.4	1001.3	484.8	1049.0	880.6	1527.4	2538.1	1569.0
宇和島圏域	0.0	278.6	132.1	743.5	566.7	706.5	1078.6	713.7

(入院外)

	年代別							全体
	40-44歳	45-49歳	50-54歳	55-59歳	60-64歳	65-69歳	70-74歳	
県全体	3792.0	4175.9	6131.2	7424.9	9198.7	12383.9	19156.0	12470.6
宇摩圏域	3519.1	4113.9	5047.3	6487.7	5755.4	9443.5	13607.3	9431.9
新居浜・西条圏域	3303.3	5039.8	6084.4	7031.8	7167.4	10349.1	15718.3	10682.2
今治圏域	4239.1	4378.1	4634.4	7508.5	10375.5	11945.9	19326.9	12664.0
松山圏域	3859.0	3980.6	6766.7	7937.6	9813.3	13761.4	21303.7	13524.4
八幡浜・大洲圏域	3176.8	3003.8	7151.5	7342.7	10336.9	13576.6	21482.2	13707.7
宇和島圏域	4440.8	4874.7	4491.4	6226.8	8587.6	10833.7	15867.7	10684.2

協会けんぽ

男性

(入院)

	年代別							全体
	40-44歳	45-49歳	50-54歳	55-59歳	60-64歳	65-69歳	70-74歳	
県全体	136.7	271.1	322.6	500.3	871.8	1271.0	2188.1	587.0
宇摩圏域	190.0	380.0	72.3	310.3	363.6	562.4	1222.5	341.1
新居浜・西条圏域	79.7	237.2	224.6	440.9	499.6	1753.5	1818.2	527.9
今治圏域	130.4	262.9	642.7	521.7	1135.9	1105.0	2510.9	685.3
松山圏域	180.9	299.1	303.2	538.2	947.7	1098.5	2585.8	606.1
八幡浜・大洲圏域	49.8	162.9	395.7	544.0	1191.1	2126.0	1933.2	730.6
宇和島圏域	63.3	205.2	226.6	501.8	816.0	994.5	1415.1	474.0

(入院外)

	年代別							全体
	40-44歳	45-49歳	50-54歳	55-59歳	60-64歳	65-69歳	70-74歳	
県全体	2819.8	3668.9	5633.6	7659.8	11644.8	16127.4	25004.4	8084.9
宇摩圏域	2913.2	2786.6	3904.6	6439.1	9890.9	14173.2	20293.4	6727.0
新居浜・西条圏域	2472.1	4122.2	6025.4	7494.5	11705.9	14174.4	21212.1	7761.4
今治圏域	2998.7	4009.2	5527.0	6826.1	10921.8	16685.1	26091.7	8191.6
松山圏域	2863.7	3631.7	6200.9	8497.4	12746.9	16843.3	26791.0	8497.7
八幡浜・大洲圏域	3184.1	3148.8	4974.6	7665.7	10719.6	17559.1	26010.5	8280.4
宇和島圏域	2466.8	3762.0	4607.3	6236.6	9792.3	15248.6	24764.2	7311.3

女性

(入院)

	年代別							全体
	40-44歳	45-49歳	50-54歳	55-59歳	60-64歳	65-69歳	70-74歳	
県全体	113.4	146.0	282.4	300.7	346.8	869.3	1559.6	360.3
宇摩圏域	124.8	183.0	136.5	65.9	148.0	460.3	1609.7	246.0
新居浜・西条圏域	139.0	84.7	293.5	242.0	508.0	667.6	969.9	324.8
今治圏域	64.1	150.8	559.7	262.7	502.7	815.2	1772.7	429.5
松山圏域	89.1	155.0	147.2	361.2	307.4	865.9	1510.6	325.6
八幡浜・大洲圏域	194.9	227.0	595.8	399.6	347.2	1492.5	2479.3	572.2
宇和島圏域	189.9	63.3	248.6	237.1	203.9	980.4	1428.6	332.1

(入院外)

	年代別							全体
	40-44歳	45-49歳	50-54歳	55-59歳	60-64歳	65-69歳	70-74歳	
県全体	2752.6	3641.3	5400.6	6856.6	9425.8	14146.3	21088.3	7072.4
宇摩圏域	2183.4	2806.6	4300.3	4545.5	6291.6	11047.2	13883.3	5177.8
新居浜・西条圏域	2612.6	3134.7	4468.4	6200.8	7111.8	10968.0	15130.9	5821.1
今治圏域	2822.3	3469.1	6194.0	6716.7	9552.1	14782.6	25026.1	7569.3
松山圏域	2801.7	3777.2	5595.2	7788.7	10809.4	15797.6	23910.2	7627.8
八幡浜・大洲圏域	3167.6	4266.9	6370.3	6527.5	10168.7	14768.3	21818.2	7708.8
宇和島圏域	2658.2	4243.2	4474.8	5987.0	8089.7	12854.0	18979.6	6556.7

(5) くも膜下出血受療率 (40~74歳の加入者10万人対、年齢階級別、二次医療圏域別)

全県

男性

(入院)

	年代別							全体
	40-44歳	45-49歳	50-54歳	55-59歳	60-64歳	65-69歳	70-74歳	
県全体	16.7	20.3	20.2	23.6	25.3	31.3	51.6	28.7
宇摩圏域	0.0	0.0	0.0	58.0	0.0	0.0	74.9	19.6
新居浜・西条圏域	0.0	21.4	0.0	0.0	82.6	27.3	29.2	24.7
今治圏域	24.0	0.0	58.5	0.0	0.0	34.4	70.0	29.2
松山圏域	22.2	37.7	28.2	28.6	7.7	49.7	48.7	33.5
八幡浜・大洲圏域	34.3	0.0	0.0	0.0	46.3	17.3	80.8	29.6
宇和島圏域	0.0	0.0	0.0	77.9	30.4	0.0	24.3	18.4

(入院外)

	年代別							全体
	40-44歳	45-49歳	50-54歳	55-59歳	60-64歳	65-69歳	70-74歳	
県全体	140.2	169.2	262.4	169.3	306.2	190.1	267.7	216.5
宇摩圏域	151.7	151.7	225.7	173.9	373.7	131.1	374.7	228.6
新居浜・西条圏域	80.8	299.5	104.1	153.2	371.9	163.6	219.2	200.6
今治圏域	144.1	208.5	409.2	117.8	323.5	223.6	332.6	252.9
松山圏域	148.0	135.6	273.0	219.3	252.7	171.2	267.8	207.3
八幡浜・大洲圏域	171.6	69.4	278.9	90.6	439.5	225.1	282.8	236.8
宇和島圏域	163.5	164.9	267.3	155.7	182.1	258.5	170.1	197.8

女性

(入院)

	年代別							全体
	40-44歳	45-49歳	50-54歳	55-59歳	60-64歳	65-69歳	70-74歳	
県全体	24.2	13.2	22.0	40.2	24.0	44.4	67.5	36.9
宇摩圏域	51.4	51.2	0.0	50.9	0.0	30.9	33.3	30.6
新居浜・西条圏域	43.5	0.0	24.5	21.5	52.9	11.7	24.6	24.8
今治圏域	24.8	23.1	0.0	104.2	42.9	29.1	116.9	52.6
松山圏域	14.9	7.1	16.2	37.8	6.1	49.9	67.5	32.1
八幡浜・大洲圏域	36.0	33.3	66.5	0.0	43.2	66.8	72.3	49.4
宇和島圏域	0.0	0.0	42.3	36.2	26.6	77.5	85.8	47.4

(入院外)

	年代別							全体
	40-44歳	45-49歳	50-54歳	55-59歳	60-64歳	65-69歳	70-74歳	
県全体	152.1	214.6	304.6	321.8	359.3	391.8	492.8	340.5
宇摩圏域	205.8	306.9	112.2	203.6	243.6	524.5	333.0	299.6
新居浜・西条圏域	239.3	149.8	293.8	257.7	317.3	293.7	418.2	295.1
今治圏域	222.9	254.6	356.1	338.8	514.5	465.7	745.4	447.1
松山圏域	59.7	156.7	267.0	332.9	341.9	363.1	496.6	308.5
八幡浜・大洲圏域	180.1	299.8	565.3	471.1	453.8	484.4	560.6	451.9
宇和島圏域	319.9	435.4	253.6	253.3	265.6	387.3	257.4	310.3

国保
男性
(入院)

	年代別							全体
	40-44歳	45-49歳	50-54歳	55-59歳	60-64歳	65-69歳	70-74歳	
県全体	37.5	22.5	37.4	46.4	27.9	36.8	45.6	38.1
宇摩圏域	0.0	0.0	0.0	229.4	0.0	0.0	88.5	44.1
新居浜・西条圏域	0.0	0.0	0.0	0.0	147.2	18.9	0.0	22.2
今治圏域	91.3	0.0	92.0	0.0	0.0	49.9	83.4	53.0
松山圏域	28.1	51.1	59.5	29.2	0.0	61.9	35.5	40.6
八幡浜・大洲圏域	110.7	0.0	0.0	0.0	0.0	22.2	91.3	38.6
宇和島圏域	0.0	0.0	0.0	170.4	51.4	0.0	27.1	30.1

(入院外)

	年代別							全体
	40-44歳	45-49歳	50-54歳	55-59歳	60-64歳	65-69歳	70-74歳	
県全体	112.4	247.4	236.6	185.7	369.2	208.6	248.2	237.1
宇摩圏域	0.0	0.0	257.1	688.1	130.5	138.8	309.7	220.3
新居浜・西条圏域	84.3	384.0	0.0	83.8	490.7	208.3	170.9	210.8
今治圏域	0.0	235.7	644.0	182.5	520.5	174.8	333.5	291.7
松山圏域	140.5	306.5	148.6	145.9	341.2	209.1	241.6	228.5
八幡浜・大洲圏域	221.5	0.0	182.0	155.0	389.9	266.3	296.7	257.6
宇和島圏域	115.5	207.7	434.3	255.5	256.9	214.0	189.7	225.6

女性

(入院)

	年代別							全体
	40-44歳	45-49歳	50-54歳	55-59歳	60-64歳	65-69歳	70-74歳	
県全体	43.6	0.0	13.5	62.8	15.0	40.4	65.1	42.5
宇摩圏域	293.3	0.0	0.0	223.7	0.0	42.2	39.9	54.0
新居浜・西条圏域	100.1	0.0	0.0	0.0	0.0	0.0	28.2	14.3
今治圏域	108.7	0.0	0.0	170.6	80.7	39.8	102.0	74.5
松山圏域	0.0	0.0	0.0	68.8	0.0	35.6	65.1	35.8
八幡浜・大洲圏域	0.0	0.0	121.2	0.0	38.3	84.9	81.2	63.5
宇和島圏域	0.0	0.0	0.0	0.0	0.0	70.7	71.9	43.3

(入院外)

	年代別							全体
	40-44歳	45-49歳	50-54歳	55-59歳	60-64歳	65-69歳	70-74歳	
県全体	217.9	234.2	390.8	282.8	310.3	386.2	458.0	373.5
宇摩圏域	293.3	316.5	0.0	223.7	269.8	505.9	319.2	350.8
新居浜・西条圏域	400.4	265.3	392.5	296.1	377.2	311.7	422.5	363.1
今治圏域	108.7	199.0	411.9	256.0	565.2	457.2	645.9	486.9
松山圏域	91.2	188.3	424.7	344.1	256.7	338.5	472.2	350.8
八幡浜・大洲圏域	276.2	125.2	363.6	262.2	306.3	509.1	527.9	425.6
宇和島圏域	657.9	557.1	396.3	92.9	174.4	400.4	191.8	295.6

協会けんぽ

男性

(入院)

	年代別							全体
	40-44歳	45-49歳	50-54歳	55-59歳	60-64歳	65-69歳	70-74歳	
県全体	9.1	19.4	11.9	11.9	23.1	16.5	88.2	18.9
宇摩圏域	0.0	0.0	0.0	0.0	0.0	0.0	0.0	0.0
新居浜・西条圏域	0.0	29.7	0.0	0.0	35.7	48.7	202.0	27.2
今治圏域	0.0	0.0	42.8	0.0	0.0	0.0	0.0	6.3
松山圏域	20.1	32.0	13.8	28.3	13.3	19.3	127.2	26.7
八幡浜・大洲圏域	0.0	0.0	0.0	0.0	99.3	0.0	0.0	17.4
宇和島圏域	0.0	0.0	0.0	0.0	0.0	0.0	0.0	0.0

(入院外)

	年代別							全体
	40-44歳	45-49歳	50-54歳	55-59歳	60-64歳	65-69歳	70-74歳	
県全体	150.3	135.5	274.8	160.8	254.0	140.3	388.2	195.1
宇摩圏域	190.0	190.0	216.9	0.0	509.1	112.5	733.5	235.2
新居浜・西条圏域	79.7	266.9	149.7	183.7	285.5	48.7	505.1	190.5
今治圏域	195.6	197.2	299.9	87.0	174.7	331.5	327.5	215.7
松山圏域	150.7	64.1	330.7	254.9	186.9	77.1	423.9	187.0
八幡浜・大洲圏域	149.3	108.6	339.2	49.5	496.3	78.7	175.7	208.8
宇和島圏域	189.8	136.8	151.1	71.7	74.2	442.0	0.0	154.0

女性

(入院)

	年代別							全体
	40-44歳	45-49歳	50-54歳	55-59歳	60-64歳	65-69歳	70-74歳	
県全体	18.1	17.7	25.2	29.6	34.1	57.4	84.8	30.7
宇摩圏域	0.0	61.0	0.0	0.0	0.0	0.0	0.0	11.2
新居浜・西条圏域	27.8	0.0	32.6	30.2	108.9	47.7	0.0	36.1
今治圏域	0.0	30.2	0.0	75.0	0.0	0.0	208.6	29.8
松山圏域	19.8	9.7	22.7	22.6	12.8	96.2	86.3	28.1
八幡浜・大洲圏域	48.7	45.4	45.8	0.0	49.6	0.0	0.0	31.8
宇和島圏域	0.0	0.0	62.2	59.3	68.0	108.9	204.1	53.6

(入院外)

	年代別							全体
	40-44歳	45-49歳	50-54歳	55-59歳	60-64歳	65-69歳	70-74歳	
県全体	131.5	207.9	272.3	340.1	415.0	410.0	745.9	303.8
宇摩圏域	187.1	305.1	136.5	197.6	222.1	575.4	402.4	257.2
新居浜・西条圏域	194.6	113.0	260.9	242.0	254.0	238.4	388.0	221.7
今治圏域	256.6	271.5	335.8	375.2	457.0	489.1	1355.6	405.6
松山圏域	49.5	145.3	203.9	327.4	435.5	442.6	690.5	262.0
八幡浜・大洲圏域	146.2	363.1	641.6	577.3	644.8	392.8	826.4	484.8
宇和島圏域	189.9	380.0	186.5	355.7	407.9	326.8	816.3	332.1

(6) 脳内出血受療率 (40~74歳の加入者10万人対、年齢階級別、二次医療圏域別)

全県

男性

(入院)

	年代別							全体
	40-44歳	45-49歳	50-54歳	55-59歳	60-64歳	65-69歳	70-74歳	
県全体	80.1	138.7	189.8	216.5	293.6	386.8	515.7	283.5
宇摩圏域	50.6	50.6	112.9	115.9	186.8	163.9	187.3	130.6
新居浜・西条圏域	80.8	128.4	104.1	178.8	247.9	477.2	423.8	266.5
今治圏域	72.1	115.8	204.6	323.9	448.0	601.9	735.2	392.3
松山圏域	88.8	180.8	244.8	219.3	268.0	298.3	486.9	266.0
八幡浜・大洲圏域	34.3	173.5	244.1	241.5	393.2	519.4	565.7	355.2
宇和島圏域	122.6	0.0	44.5	155.7	212.5	301.5	631.8	253.0

(入院外)

	年代別							全体
	40-44歳	45-49歳	50-54歳	55-59歳	60-64歳	65-69歳	70-74歳	
県全体	664.2	856.1	1045.7	1239.9	1591.1	1668.1	2146.3	1388.9
宇摩圏域	708.1	707.8	677.2	985.5	1354.5	1082.0	1910.8	1110.2
新居浜・西条圏域	545.7	984.2	1405.9	1353.4	1962.8	1486.2	2235.9	1475.4
今治圏域	1056.9	996.3	1256.9	1590.1	2264.8	2476.4	2853.1	1887.0
松山圏域	547.7	685.4	903.9	1153.8	1340.0	1508.0	1801.4	1179.2
八幡浜・大洲圏域	755.2	971.5	1046.0	1298.3	1688.6	2042.9	2282.8	1580.1
宇和島圏域	735.6	1278.4	1069.0	1051.0	1244.7	1486.1	2381.5	1416.9

女性

(入院)

	年代別							全体
	40-44歳	45-49歳	50-54歳	55-59歳	60-64歳	65-69歳	70-74歳	
県全体	34.6	56.1	84.4	144.1	135.7	218.1	347.6	167.7
宇摩圏域	0.0	0.0	0.0	50.9	203.0	61.7	199.8	85.6
新居浜・西条圏域	43.5	21.4	97.9	193.3	88.2	234.9	344.4	171.1
今治圏域	49.5	92.6	136.9	104.2	150.1	247.4	496.9	213.3
松山圏域	37.3	57.0	72.8	158.9	152.6	190.6	308.6	155.1
八幡浜・大洲圏域	0.0	99.9	99.8	176.7	129.6	317.4	506.3	229.5
宇和島圏域	45.7	43.5	84.5	72.4	79.7	251.7	214.5	137.9

(入院外)

	年代別							全体
	40-44歳	45-49歳	50-54歳	55-59歳	60-64歳	65-69歳	70-74歳	
県全体	680.8	732.9	998.1	941.8	1123.2	1316.3	1924.0	1185.0
宇摩圏域	514.4	767.3	1066.2	966.9	1096.2	1203.3	1565.1	1076.3
新居浜・西条圏域	674.4	642.1	881.3	1138.1	1004.9	1386.1	2164.6	1242.3
今治圏域	866.8	1134.3	1342.1	1537.7	2015.0	1804.7	2835.4	1764.8
松山圏域	649.6	477.1	825.2	726.3	891.4	1048.4	1600.7	945.9
八幡浜・大洲圏域	756.5	1399.1	1463.3	971.7	1296.5	1586.8	1808.3	1394.5
宇和島圏域	594.1	827.2	929.8	760.0	1009.3	1452.4	1973.4	1206.6

国保
男性
(入院)

	年代別							全体
	40-44歳	45-49歳	50-54歳	55-59歳	60-64歳	65-69歳	70-74歳	
県全体	149.9	236.2	323.8	383.0	438.9	426.3	533.4	416.2
宇摩圏域	251.3	0.0	257.1	229.4	391.6	138.8	221.2	205.6
新居浜・西条圏域	84.3	153.6	171.1	502.5	343.5	435.5	393.0	355.1
今治圏域	91.3	314.2	276.0	547.4	694.0	699.1	813.0	616.6
松山圏域	196.7	281.0	475.6	467.0	413.1	333.0	511.6	401.5
八幡浜・大洲圏域	0.0	384.6	273.0	310.1	476.6	621.4	570.6	483.0
宇和島圏域	230.9	0.0	108.6	0.0	359.7	374.5	623.1	353.4

(入院外)

	年代別							全体
	40-44歳	45-49歳	50-54歳	55-59歳	60-64歳	65-69歳	70-74歳	
県全体	824.3	1090.9	1619.1	1682.9	1964.5	1689.9	2116.7	1742.0
宇摩圏域	1507.5	1253.1	1285.3	1146.8	1566.6	925.5	1858.4	1395.2
新居浜・西条圏域	843.2	998.5	2309.7	2428.8	2600.6	1420.2	2169.8	1853.2
今治圏域	730.6	1178.3	1931.9	2189.8	2602.7	2322.1	2793.4	2254.3
松山圏域	786.7	842.9	1367.4	1547.0	1778.0	1633.9	1790.7	1542.1
八幡浜・大洲圏域	664.5	1538.5	1182.9	1627.9	1776.4	2063.9	2351.1	1887.0
宇和島圏域	923.8	1557.6	1954.4	1107.3	1644.4	1578.4	2275.8	1721.9

女性

(入院)

	年代別							全体
	40-44歳	45-49歳	50-54歳	55-59歳	60-64歳	65-69歳	70-74歳	
県全体	58.1	130.1	80.9	199.0	200.2	207.0	367.4	237.8
宇摩圏域	0.0	0.0	0.0	0.0	449.6	84.3	199.5	161.9
新居浜・西条圏域	100.1	88.4	0.0	370.1	102.9	202.6	352.1	229.3
今治圏域	108.7	199.0	0.0	170.6	201.9	218.6	543.9	303.6
松山圏域	60.8	107.6	141.6	229.4	221.7	184.1	331.1	224.8
八幡浜・大洲圏域	0.0	250.3	0.0	87.4	191.4	339.4	527.9	317.6
宇和島圏域	0.0	139.3	132.1	92.9	130.8	212.0	215.7	173.0

(入院外)

	年代別							全体
	40-44歳	45-49歳	50-54歳	55-59歳	60-64歳	65-69歳	70-74歳	
県全体	915.3	832.6	1024.1	1214.8	1161.1	1297.5	1901.9	1403.7
宇摩圏域	586.5	949.4	1261.8	1118.6	1348.9	1264.8	1676.0	1362.8
新居浜・西条圏域	700.7	972.6	1079.5	1850.5	960.2	1293.6	2154.9	1519.2
今治圏域	1521.7	1492.5	1132.9	1877.1	2058.9	1669.6	2719.7	2044.8
松山圏域	850.8	511.0	877.7	871.8	851.8	1039.4	1557.8	1108.4
八幡浜・大洲圏域	966.9	1126.4	1333.3	1398.6	1531.4	1633.4	1908.6	1613.4
宇和島圏域	822.4	974.9	1056.8	929.4	1089.8	1530.9	1965.5	1456.3

協会けんぽ

男性

(入院)

	年代別							全体
	40-44歳	45-49歳	50-54歳	55-59歳	60-64歳	65-69歳	70-74歳	
県全体	54.7	96.8	125.5	131.0	173.2	280.6	405.9	145.6
宇摩圏域	0.0	63.3	72.3	77.6	72.7	225.0	0.0	70.6
新居浜・西条圏域	79.7	118.6	74.9	36.7	178.4	584.5	606.1	179.6
今治圏域	65.2	32.9	171.4	217.4	262.1	386.7	327.5	177.7
松山圏域	50.2	138.9	137.8	99.1	160.2	212.0	339.1	135.6
八幡浜・大洲圏域	49.8	54.3	226.1	197.8	297.8	157.5	527.2	182.7
宇和島圏域	63.3	0.0	0.0	286.7	0.0	0.0	707.5	94.8

(入院外)

	年代別							全体
	40-44歳	45-49歳	50-54歳	55-59歳	60-64歳	65-69歳	70-74歳	
県全体	605.9	755.1	770.7	1012.6	1281.7	1609.4	2329.3	1022.1
宇摩圏域	506.6	570.0	506.1	931.0	1236.4	1462.3	2200.5	882.0
新居浜・西条圏域	451.9	978.6	1010.5	881.7	1498.9	1656.1	2626.3	1104.9
今治圏域	1173.4	920.1	942.6	1304.3	2009.6	2817.7	3165.9	1535.5
松山圏域	462.2	619.5	689.0	963.0	1014.4	1194.8	1865.2	830.0
八幡浜・大洲圏域	796.0	651.5	961.0	1088.0	1588.1	1968.5	1757.5	1165.5
宇和島圏域	632.5	1094.4	453.2	1003.6	667.7	1105.0	3301.9	936.1

女性

(入院)

	年代別							全体
	40-44歳	45-49歳	50-54歳	55-59歳	60-64歳	65-69歳	70-74歳	
県全体	27.2	31.0	85.7	118.3	62.5	254.2	203.4	89.7
宇摩圏域	0.0	0.0	0.0	65.9	0.0	0.0	201.2	22.4
新居浜・西条圏域	27.8	0.0	130.5	121.0	72.6	333.8	291.0	108.3
今治圏域	32.1	60.3	186.6	75.0	91.4	326.1	208.6	119.3
松山圏域	29.7	38.7	45.3	124.2	76.8	211.7	129.5	78.6
八幡浜・大洲圏域	0.0	45.4	137.5	222.0	49.6	235.7	330.6	119.2
宇和島圏域	63.3	0.0	62.2	59.3	0.0	435.7	204.1	85.7

(入院外)

	年代別							全体
	40-44歳	45-49歳	50-54歳	55-59歳	60-64歳	65-69歳	70-74歳	
県全体	607.7	699.1	988.4	813.3	1080.2	1377.7	2085.1	941.4
宇摩圏域	499.1	732.2	1023.9	922.3	888.2	1035.7	1006.0	838.7
新居浜・西条圏域	667.0	536.6	815.4	846.9	1052.2	1669.1	2230.8	943.5
今治圏域	673.5	1025.6	1417.9	1388.4	1965.3	2173.9	3545.4	1473.3
松山圏域	584.1	464.9	804.2	654.7	934.9	1077.5	1942.2	767.3
八幡浜・大洲圏域	682.3	1498.0	1512.4	754.9	992.1	1414.0	991.7	1120.6
宇和島圏域	506.3	760.0	870.1	652.0	883.8	1089.3	2040.8	835.7

(7) 脳梗塞受療率 (40~74歳の加入者10万人対、年齢階級別、二次医療圏域別)

全県

男性

(入院)

	年代別							全体
	40-44歳	45-49歳	50-54歳	55-59歳	60-64歳	65-69歳	70-74歳	
県全体	110.2	230.1	351.3	621.9	704.0	896.7	1358.0	671.5
宇摩圏域	151.7	404.4	564.3	521.7	373.7	623.0	1011.6	548.6
新居浜・西条圏域	80.8	128.4	260.3	919.3	475.2	968.1	979.1	596.2
今治圏域	96.1	278.0	526.2	706.7	945.7	963.0	1557.9	781.4
松山圏域	125.8	218.4	329.5	534.0	727.4	778.9	1393.6	630.4
八幡浜・大洲圏域	68.7	347.0	383.5	724.6	879.0	1402.4	1899.0	962.1
宇和島圏域	122.6	123.7	133.6	350.3	637.5	710.7	1142.2	547.4

(入院外)

	年代別							全体
	40-44歳	45-49歳	50-54歳	55-59歳	60-64歳	65-69歳	70-74歳	
県全体	1191.6	1664.9	2725.3	4148.8	6307.6	8832.5	13253.3	6138.8
宇摩圏域	1315.1	1263.9	2257.3	3478.3	5371.3	6459.0	9404.3	4663.0
新居浜・西条圏域	990.3	1775.8	2473.3	3804.9	6033.1	8222.0	11383.9	5632.5
今治圏域	1441.3	2270.6	3566.2	4947.0	6371.3	9372.3	15105.9	6847.8
松山圏域	1139.8	1513.9	2899.9	4291.0	6653.9	9120.0	14076.2	6226.8
八幡浜・大洲圏域	1750.8	1734.9	2231.5	4196.9	6453.9	10630.2	15191.9	7212.1
宇和島圏域	694.7	1443.3	2049.0	3425.5	5677.0	7322.9	10668.3	5299.5

女性

(入院)

	年代別							全体
	40-44歳	45-49歳	50-54歳	55-59歳	60-64歳	65-69歳	70-74歳	
県全体	110.6	138.7	157.8	207.8	332.7	528.9	828.1	386.1
宇摩圏域	411.5	204.6	56.1	407.1	284.2	555.4	499.5	373.0
新居浜・西条圏域	65.3	192.6	269.3	257.7	405.5	340.7	762.5	369.5
今治圏域	74.3	138.9	328.7	156.4	514.5	698.6	862.3	461.7
松山圏域	74.7	121.1	80.9	151.3	287.0	449.3	795.5	328.1
八幡浜・大洲圏域	180.1	199.9	266.0	353.4	367.3	935.4	1428.6	646.0
宇和島圏域	137.1	0.0	42.3	144.8	185.9	464.8	536.3	275.8

(入院外)

	年代別							全体
	40-44歳	45-49歳	50-54歳	55-59歳	60-64歳	65-69歳	70-74歳	
県全体	1095.6	1561.6	2418.2	3060.1	4319.8	6471.7	10576.8	4913.9
宇摩圏域	1183.1	920.7	1346.8	2035.6	2679.7	4597.3	6327.0	3118.7
新居浜・西条圏域	978.9	1605.3	1860.5	2555.3	3138.2	4827.9	7748.1	3803.9
今治圏域	1312.5	1782.4	2739.0	3231.7	4801.7	6927.7	11604.8	5399.7
松山圏域	985.7	1573.7	2564.5	3351.5	4756.4	7270.6	12014.8	5336.7
八幡浜・大洲圏域	1585.0	1598.9	3292.3	3533.6	5250.6	7683.3	13110.3	6139.2
宇和島圏域	914.1	1480.2	1817.4	2424.9	3532.5	4938.0	7335.9	3852.6

国保
男性
(入院)

	年代別							全体
	40-44歳	45-49歳	50-54歳	55-59歳	60-64歳	65-69歳	70-74歳	
県全体	262.3	438.6	747.3	1241.9	982.2	963.0	1403.5	1015.9
宇摩圏域	0.0	1002.5	2570.7	1605.5	913.8	786.7	1017.7	998.7
新居浜・西条圏域	337.3	384.0	598.8	2345.1	883.2	1041.5	1025.1	982.1
今治圏域	365.3	392.8	736.0	1368.6	1156.7	1073.7	1605.2	1140.4
松山圏域	252.9	357.6	743.2	1021.6	969.8	844.0	1414.1	950.5
八幡浜・大洲圏域	110.7	865.4	818.9	1317.8	1169.8	1353.8	2031.5	1371.8
宇和島圏域	346.4	207.7	108.6	425.9	770.8	775.8	1192.1	744.4

(入院外)

	年代別							全体
	40-44歳	45-49歳	50-54歳	55-59歳	60-64歳	65-69歳	70-74歳	
県全体	1149.0	1968.1	3039.0	4747.0	6757.2	8728.7	13136.5	8083.3
宇摩圏域	1256.3	1503.8	3599.0	4128.4	6527.4	6293.4	9070.8	6373.9
新居浜・西条圏域	1180.4	1996.9	2480.8	4857.6	6280.7	8199.2	11464.2	7540.4
今治圏域	1369.9	2749.4	4415.8	6204.4	7576.6	8913.9	15134.5	9150.0
松山圏域	1123.9	1788.0	3061.8	4845.3	6932.5	9067.7	13856.3	8300.0
八幡浜・大洲圏域	1328.9	1923.1	2365.8	4263.6	6759.1	10563.7	15179.2	9081.0
宇和島圏域	692.8	1869.2	2605.9	3747.9	6115.1	7303.4	10512.1	6556.9

女性

(入院)

	年代別							全体
	40-44歳	45-49歳	50-54歳	55-59歳	60-64歳	65-69歳	70-74歳	
県全体	247.0	286.2	256.0	418.9	480.5	552.8	851.0	580.7
宇摩圏域	1759.5	632.9	315.5	1789.7	449.6	590.2	478.9	647.7
新居浜・西条圏域	0.0	530.5	686.9	592.2	651.6	389.7	802.8	582.8
今治圏域	217.4	199.0	411.9	256.0	686.3	795.1	849.9	675.9
松山圏域	182.3	215.2	141.6	229.4	396.7	475.1	830.4	504.0
八幡浜・大洲圏域	414.4	500.6	242.4	699.3	536.0	891.0	1461.9	921.0
宇和島圏域	0.0	0.0	0.0	278.8	305.1	423.9	527.3	360.5

(入院外)

	年代別							全体
	40-44歳	45-49歳	50-54歳	55-59歳	60-64歳	65-69歳	70-74歳	
県全体	1423.8	1834.3	2641.2	2974.1	4324.1	6199.5	10469.7	6367.6
宇摩圏域	2346.0	1582.3	2523.7	1789.7	2158.3	4089.4	6225.1	4129.0
新居浜・西条圏域	1301.3	2475.7	2355.3	2738.7	3120.7	4753.7	7774.6	5016.2
今治圏域	1847.8	1990.0	2059.7	3498.3	5046.4	6440.1	11116.8	6879.0
松山圏域	1276.2	1694.5	2802.9	3120.0	4585.8	7002.4	11919.2	6994.6
八幡浜・大洲圏域	1381.2	1627.0	3757.6	3321.7	5742.7	7445.9	13015.2	7838.4
宇和島圏域	1315.8	1671.3	1849.4	2230.5	3531.0	4710.3	7286.7	4635.6

協会けんぽ

男性

(入院)

	年代別							全体
	40-44歳	45-49歳	50-54歳	55-59歳	60-64歳	65-69歳	70-74歳	
県全体	54.7	140.4	161.3	303.8	473.4	718.1	1076.4	313.7
宇摩圏域	190.0	253.3	0.0	155.2	72.7	225.0	978.0	188.2
新居浜・西条圏域	0.0	29.7	112.3	293.9	178.4	779.3	707.1	217.7
今治圏域	0.0	230.0	428.4	391.3	786.4	718.2	1310.0	437.8
松山圏域	80.4	160.2	137.8	297.4	547.3	616.7	1271.7	322.6
八幡浜・大洲圏域	49.8	54.3	113.1	346.2	545.9	1574.8	878.7	408.8
宇和島圏域	0.0	68.4	151.1	286.7	445.1	442.0	707.5	237.0

(入院外)

	年代別							全体
	40-44歳	45-49歳	50-54歳	55-59歳	60-64歳	65-69歳	70-74歳	
県全体	1207.2	1534.4	2574.8	3841.8	5935.0	9111.9	13975.6	4118.9
宇摩圏域	1330.0	1203.3	1880.0	3258.3	4727.3	6861.6	11246.9	3293.0
新居浜・西条圏域	930.4	1690.4	2470.1	3343.1	5853.0	8280.6	10909.1	3761.0
今治圏域	1466.8	2070.3	3170.5	4347.8	5460.9	10386.7	14956.3	4644.7
松山圏域	1145.5	1399.3	2824.9	4022.1	6446.9	9250.3	15387.9	4232.4
八幡浜・大洲圏域	1940.3	1628.7	2148.1	4154.3	6104.2	10866.1	15290.0	4688.2
宇和島圏域	695.8	1162.8	1661.6	3154.1	5044.5	7403.3	12028.3	3317.9

女性

(入院)

	年代別							全体
	40-44歳	45-49歳	50-54歳	55-59歳	60-64歳	65-69歳	70-74歳	
県全体	68.0	88.5	121.0	108.4	164.9	451.0	661.1	169.4
宇摩圏域	124.8	122.0	0.0	0.0	148.0	460.3	603.6	145.4
新居浜・西条圏域	83.4	84.7	130.5	121.0	145.1	190.7	485.0	139.2
今治圏域	32.1	120.7	298.5	112.6	319.9	434.8	938.5	238.6
松山圏域	39.6	87.2	56.6	112.9	166.5	365.6	517.9	134.7
八幡浜・大洲圏域	97.5	90.8	275.0	177.6	148.8	1099.8	1157.0	302.0
宇和島圏域	189.9	0.0	62.2	59.3	0.0	653.6	612.2	150.0

(入院外)

	年代別							全体
	40-44歳	45-49歳	50-54歳	55-59歳	60-64歳	65-69歳	70-74歳	
県全体	993.1	1468.9	2334.7	3100.5	4315.0	7356.1	11357.9	3295.0
宇摩圏域	935.7	793.2	1092.2	2108.0	3108.8	5983.9	6841.0	2281.4
新居浜・西条圏域	889.4	1327.3	1696.0	2480.3	3156.7	5054.8	7565.5	2495.5
今治圏域	1154.6	1719.5	2985.1	3114.4	4524.7	8260.9	14598.5	3859.2
松山圏域	891.0	1530.3	2469.1	3465.4	4943.6	8139.3	12775.1	3514.5
八幡浜・大洲圏域	1656.9	1588.7	3116.4	3641.2	4613.1	8562.5	13884.3	4013.4
宇和島圏域	759.5	1393.3	1802.4	2548.9	3535.0	5991.3	7755.1	2689.1

(8) 虚血性心疾患受療率 (40~74歳の加入者10万人対、年齢階級別、二次医療圏域別)

全県

男性

(入院)

	年代別							全体
	40-44歳	45-49歳	50-54歳	55-59歳	60-64歳	65-69歳	70-74歳	
県全体	267.0	433.1	601.6	893.5	1262.8	1431.1	2254.3	1120.8
宇摩圏域	252.9	252.8	507.9	521.7	840.7	688.5	1273.9	659.6
新居浜・西条圏域	242.5	385.1	650.9	817.2	764.5	872.6	1432.1	785.8
今治圏域	240.2	393.9	730.8	1207.3	1567.9	1547.7	2905.7	1335.8
松山圏域	251.6	414.3	621.4	820.1	1271.1	1596.4	2324.7	1128.9
八幡浜・大洲圏域	343.3	694.0	732.2	1328.5	1896.8	2423.8	3596.0	1831.7
宇和島圏域	367.8	536.1	133.6	583.9	1032.2	775.4	1458.1	782.0

(入院外)

	年代別							全体
	40-44歳	45-49歳	50-54歳	55-59歳	60-64歳	65-69歳	70-74歳	
県全体	3648.3	5238.2	8139.5	10466.4	13956.9	17660.6	23513.1	12879.0
宇摩圏域	3338.4	4903.9	8690.7	12000.0	13685.2	19147.5	24391.2	13401.3
新居浜・西条圏域	3354.9	5348.7	8122.9	10367.7	13016.5	17016.6	23001.6	12600.3
今治圏域	3314.9	5120.5	6723.2	9952.9	12991.5	17196.9	23122.7	12223.6
松山圏域	3796.9	5325.0	8690.3	10765.7	15053.6	18720.7	24312.3	13218.0
八幡浜・大洲圏域	3776.2	5447.6	7322.2	9571.3	13393.5	16603.2	23212.1	12881.1
宇和島圏域	4086.6	4783.5	8329.6	10198.5	13084.4	15464.1	21506.7	12416.0

女性

(入院)

	年代別							全体
	40-44歳	45-49歳	50-54歳	55-59歳	60-64歳	65-69歳	70-74歳	
県全体	114.0	194.8	337.6	435.7	479.1	700.6	1357.6	597.4
宇摩圏域	102.9	204.6	392.8	203.6	243.6	586.2	799.2	403.6
新居浜・西条圏域	130.5	171.2	367.2	558.3	458.4	540.4	873.2	491.0
今治圏域	99.1	254.6	410.8	443.1	728.8	975.1	1344.6	701.3
松山圏域	74.7	163.8	315.5	363.1	470.1	662.6	1441.6	572.4
八幡浜・大洲圏域	288.2	433.0	365.8	647.8	605.0	968.8	2423.1	967.3
宇和島圏域	137.1	0.0	211.3	470.5	239.0	522.9	943.8	435.3

(入院外)

	年代別							全体
	40-44歳	45-49歳	50-54歳	55-59歳	60-64歳	65-69歳	70-74歳	
県全体	2948.0	3760.4	5511.5	7601.6	9329.0	12773.6	18540.6	9800.8
宇摩圏域	3035.0	4450.1	5387.2	7888.0	11002.8	13205.8	19780.2	10334.5
新居浜・西条圏域	2784.4	3767.1	5263.2	7601.5	8533.1	12463.3	17488.6	9522.2
今治圏域	2674.6	2916.7	5204.1	7453.7	9110.4	12589.1	18532.6	9548.9
松山圏域	2859.9	3987.8	5776.2	7800.0	9396.8	12925.5	18928.7	9807.7
八幡浜・大洲圏域	3674.4	3531.0	5686.7	7008.2	9291.3	13245.4	18245.9	10057.9
宇和島圏域	3336.4	3656.9	4902.8	7383.3	9455.5	12064.3	18211.1	9933.2

国保
男性
(入院)

	年代別							全体
	40-44歳	45-49歳	50-54歳	55-59歳	60-64歳	65-69歳	70-74歳	
県全体	499.6	843.5	1058.7	1497.2	1755.5	1509.0	2210.8	1599.2
宇摩圏域	753.8	1002.5	1285.3	1146.8	1697.1	786.7	1150.4	1072.1
新居浜・西条圏域	758.9	921.7	1625.3	1758.8	1177.6	908.9	1383.9	1187.4
今治圏域	365.3	549.9	920.0	1916.1	2024.3	1847.7	2876.8	1916.2
松山圏域	477.7	766.3	1189.1	1342.7	1796.0	1664.9	2288.1	1644.6
八幡浜・大洲圏域	332.2	1346.2	909.9	2093.0	2166.4	2352.4	3538.0	2350.7
宇和島圏域	461.9	830.7	108.6	766.6	1541.6	856.1	1435.9	1030.2

(入院外)

	年代別							全体
	40-44歳	45-49歳	50-54歳	55-59歳	60-64歳	65-69歳	70-74歳	
県全体	4296.2	5994.2	8880.3	11095.6	13814.0	17049.5	22949.7	15691.6
宇摩圏域	4271.4	6265.7	8226.2	11238.5	15143.6	17306.8	23495.6	16801.3
新居浜・西条圏域	4047.2	6298.0	8810.9	10385.3	12414.1	16360.5	22484.2	15480.2
今治圏域	3379.0	5734.5	7819.7	11040.1	12955.5	16903.9	22493.2	15223.4
松山圏域	4411.4	5951.5	9661.1	11383.5	14834.8	18267.0	23697.9	16286.1
八幡浜・大洲圏域	3876.0	6153.8	7279.3	10465.1	12781.6	15912.1	22962.8	15019.0
宇和島圏域	5773.7	5815.2	9554.8	11669.5	13823.2	15195.3	21078.3	14632.7

女性

(入院)

	年代別							全体
	40-44歳	45-49歳	50-54歳	55-59歳	60-64歳	65-69歳	70-74歳	
県全体	247.0	442.3	700.7	701.6	650.6	719.4	1369.4	875.2
宇摩圏域	293.3	949.4	1577.3	671.1	359.7	716.7	678.4	674.7
新居浜・西条圏域	300.3	618.9	1079.5	1184.3	617.3	592.3	901.4	750.0
今治圏域	0.0	497.5	720.9	341.3	847.8	1073.3	1376.8	985.2
松山圏域	243.1	295.9	651.2	527.6	641.8	629.6	1454.6	841.1
八幡浜・大洲圏域	552.5	1001.3	363.6	1223.8	918.8	954.6	2416.2	1378.4
宇和島圏域	164.5	0.0	396.3	650.6	348.7	588.8	958.8	605.6

(入院外)

	年代別							全体
	40-44歳	45-49歳	50-54歳	55-59歳	60-64歳	65-69歳	70-74歳	
県全体	3893.7	4280.0	6252.5	7655.3	9203.7	12363.7	18144.6	12175.4
宇摩圏域	4692.1	6329.1	5993.7	7158.8	9262.6	12394.6	18755.0	12872.8
新居浜・西条圏域	3203.2	5305.0	7262.0	6291.6	8539.1	12219.5	17464.8	12058.1
今治圏域	3695.7	2885.6	4222.5	7337.9	9164.3	11926.1	17933.0	11867.8
松山圏域	3950.2	4303.4	7163.1	8281.7	9369.9	12484.4	18573.6	12312.1
八幡浜・大洲圏域	4972.4	4380.5	5333.3	6468.5	9303.2	13046.2	17908.6	12253.1
宇和島圏域	3289.5	3481.9	4359.3	8643.1	9328.7	11846.4	17617.4	11700.7

協会けんぽ

男性

(入院)

	年代別							全体
	40-44歳	45-49歳	50-54歳	55-59歳	60-64歳	65-69歳	70-74歳	
県全体	182.2	256.5	382.3	583.7	854.5	1221.5	2523.4	623.9
宇摩圏域	126.7	63.3	289.2	310.3	363.6	449.9	1956.0	329.3
新居浜・西条圏域	79.7	177.9	224.6	404.1	464.0	779.3	1717.2	391.9
今治圏域	195.6	328.6	642.7	869.6	1223.2	884.0	3056.8	780.5
松山圏域	170.8	267.0	358.3	566.5	880.9	1426.1	2543.5	632.8
八幡浜・大洲圏域	348.3	325.7	621.8	840.8	1588.1	2677.2	4042.2	1130.7
宇和島圏域	316.3	342.0	151.1	430.1	296.7	442.0	1650.9	391.0

(入院外)

	年代別							全体
	40-44歳	45-49歳	50-54歳	55-59歳	60-64歳	65-69歳	70-74歳	
県全体	3412.0	4912.9	7784.2	10143.5	14075.4	19305.1	26998.4	9957.4
宇摩圏域	3103.2	4559.8	8821.4	12257.6	12872.7	23622.0	29339.9	10678.6
新居浜・西条圏域	3136.6	4982.2	7821.9	10360.0	13454.7	18704.3	26060.6	9775.2
今治圏域	3292.0	4863.6	6212.5	9434.8	13018.8	17845.3	26419.2	9352.8
松山圏域	3577.2	5063.0	8240.3	10465.9	15216.2	19849.7	27978.0	10266.7
八幡浜・大洲圏域	3731.3	5048.9	7348.8	9001.0	14094.3	19055.1	25131.8	9993.9
宇和島圏域	3162.6	4104.0	7477.3	8960.6	12017.8	16574.6	25235.8	8922.9

女性

(入院)

	年代別							全体
	40-44歳	45-49歳	50-54歳	55-59歳	60-64歳	65-69歳	70-74歳	
県全体	72.6	110.6	201.7	310.5	284.3	639.7	1271.4	288.1
宇摩圏域	62.4	61.0	136.5	65.9	148.0	230.1	1408.5	178.9
新居浜・西条圏域	83.4	28.2	130.5	302.5	290.3	381.5	679.0	211.4
今治圏域	128.3	181.0	298.5	487.8	594.1	706.5	1147.0	405.6
松山圏域	19.8	116.2	181.2	282.2	281.8	769.7	1337.9	277.0
八幡浜・大洲圏域	194.9	227.0	366.6	355.2	198.4	1021.2	2479.3	453.0
宇和島圏域	126.6	0.0	124.3	355.7	68.0	217.9	816.3	182.1

(入院外)

	年代別							全体
	40-44歳	45-49歳	50-54歳	55-59歳	60-64歳	65-69歳	70-74歳	
県全体	2652.8	3583.8	5234.2	7576.3	9471.3	14105.3	21427.4	7156.2
宇摩圏域	2682.5	4087.9	5256.0	8102.8	12435.2	15420.0	24949.7	8230.8
新居浜・西条圏域	2668.1	3275.9	4598.8	8136.7	8526.9	13209.3	17652.8	6785.3
今治圏域	2373.3	2926.1	5559.7	7504.7	9049.4	14402.2	22210.6	7133.9
松山圏域	2504.7	3874.1	5221.4	7562.9	9426.2	14354.4	21752.3	7055.2
八幡浜・大洲圏域	3216.4	3222.9	5820.3	7282.4	9275.8	13982.7	20991.7	7311.5
宇和島圏域	3354.4	3736.5	5158.5	6579.7	9653.3	13071.9	23265.3	7306.6

(9) 急性心筋梗塞受療率 (40~74歳の加入者10万人対、年齢階級別、二次医療圏域別)

全県

男性

(入院)

	年代別							全体
	40-44歳	45-49歳	50-54歳	55-59歳	60-64歳	65-69歳	70-74歳	
県全体	93.5	94.7	157.5	224.4	375.7	413.7	640.9	316.1
宇摩圏域	50.6	0.0	169.3	58.0	93.4	131.1	262.3	117.6
新居浜・西条圏域	80.8	21.4	130.2	51.1	144.6	204.5	233.8	137.4
今治圏域	120.1	185.4	204.6	323.9	497.8	567.5	892.7	437.7
松山圏域	59.2	37.7	103.6	171.6	268.0	375.6	511.2	239.8
八幡浜・大洲圏域	240.3	347.0	383.5	634.1	1133.5	969.5	1596.0	862.2
宇和島圏域	122.6	164.9	89.1	155.7	182.1	193.8	583.2	239.2

(入院外)

	年代別							全体
	40-44歳	45-49歳	50-54歳	55-59歳	60-64歳	65-69歳	70-74歳	
県全体	1178.3	1529.5	2111.6	2401.1	2954.9	3618.0	4714.9	2827.1
宇摩圏域	1062.2	1820.0	2821.7	3594.2	3222.8	4524.6	5882.4	3480.9
新居浜・西条圏域	1071.1	1690.2	2343.1	2425.9	2851.2	4008.7	4793.2	2959.1
今治圏域	936.8	1436.5	1753.9	2031.8	2712.8	3112.6	4656.0	2548.5
松山圏域	1014.0	1408.5	1807.7	2174.1	2764.2	3093.4	4004.4	2432.7
八幡浜・大洲圏域	1956.7	1839.0	2475.6	2536.2	3585.5	4553.3	6181.8	3659.7
宇和島圏域	1879.9	1443.3	2672.6	2802.6	3157.3	3919.9	4981.8	3238.6

女性

(入院)

	年代別							全体
	40-44歳	45-49歳	50-54歳	55-59歳	60-64歳	65-69歳	70-74歳	
県全体	38.0	39.6	91.7	93.8	119.8	167.9	316.9	142.6
宇摩圏域	0.0	0.0	0.0	0.0	81.2	123.4	66.6	48.9
新居浜・西条圏域	21.8	0.0	24.5	64.4	52.9	47.0	159.9	62.0
今治圏域	24.8	23.1	136.9	104.2	257.2	276.5	496.9	222.1
松山圏域	22.4	21.4	72.8	75.7	73.3	108.9	197.7	90.9
八幡浜・大洲圏域	144.1	266.5	232.8	235.6	280.9	451.0	886.1	409.5
宇和島圏域	91.4	0.0	126.8	108.6	79.7	174.3	343.2	155.1

(入院外)

	年代別							全体
	40-44歳	45-49歳	50-54歳	55-59歳	60-64歳	65-69歳	70-74歳	
県全体	756.9	868.3	1280.6	1464.7	1775.3	2310.4	3203.9	1845.6
宇摩圏域	874.5	1278.8	2132.4	2799.0	3978.9	4350.5	5561.1	3308.3
新居浜・西条圏域	652.6	1113.0	1321.9	1610.5	1710.2	2196.6	2902.5	1812.7
今治圏域	792.5	509.3	1314.7	1224.9	1243.3	1993.9	2733.1	1551.5
松山圏域	545.1	648.0	881.8	1172.6	1355.5	1801.8	2574.6	1409.5
八幡浜・大洲圏域	1296.8	1265.8	2128.4	1825.7	2463.3	3257.1	4774.0	2728.9
宇和島圏域	1416.8	1523.7	1521.6	1556.3	2071.7	2711.1	3839.6	2335.7

国保
男性
(入院)

	年代別							全体
	40-44歳	45-49歳	50-54歳	55-59歳	60-64歳	65-69歳	70-74歳	
県全体	149.9	146.2	224.2	406.2	466.7	429.4	633.3	438.7
宇摩圏域	251.3	0.0	514.1	0.0	130.5	185.1	265.5	205.6
新居浜・西条圏域	253.0	0.0	256.6	167.5	245.3	170.4	222.1	194.2
今治圏域	91.3	157.1	184.0	638.7	462.7	649.2	813.0	563.6
松山圏域	112.4	51.1	118.9	291.9	359.2	394.9	511.6	348.1
八幡浜・大洲圏域	221.5	673.1	546.0	1085.3	1169.8	932.1	1620.6	1088.4
宇和島圏域	115.5	207.7	108.6	170.4	308.3	214.0	569.0	308.3

(入院外)

	年代別							全体
	40-44歳	45-49歳	50-54歳	55-59歳	60-64歳	65-69歳	70-74歳	
県全体	1536.2	1810.6	2142.2	2681.1	3030.3	3566.9	4649.8	3387.9
宇摩圏域	2010.1	2255.6	3341.9	2293.6	2872.1	3933.4	5752.2	4068.1
新居浜・西条圏域	1517.7	2304.1	2224.1	2428.8	2895.0	4184.8	4715.5	3656.4
今治圏域	1187.2	1492.5	1931.9	2646.0	2891.8	3121.1	4482.0	3129.6
松山圏域	1208.2	1685.8	2080.9	2451.8	2783.8	2996.7	3929.5	2900.5
八幡浜・大洲圏域	1439.6	1826.9	1546.9	2790.7	3249.6	4482.9	6254.3	4096.1
宇和島圏域	3233.3	1869.2	2714.4	3662.7	3802.7	3825.6	4930.9	3857.4

女性

(入院)

	年代別							全体
	40-44歳	45-49歳	50-54歳	55-59歳	60-64歳	65-69歳	70-74歳	
県全体	101.7	104.1	121.3	73.3	150.1	186.8	330.2	206.5
宇摩圏域	0.0	0.0	0.0	0.0	179.9	168.6	39.9	94.5
新居浜・西条圏域	100.1	0.0	98.1	148.0	102.9	62.3	154.9	105.1
今治圏域	0.0	99.5	206.0	0.0	242.2	318.0	560.9	332.2
松山圏域	91.2	53.8	84.9	45.9	70.0	112.8	200.8	122.6
八幡浜・大洲圏域	276.2	625.8	242.4	262.2	382.8	509.1	934.0	584.4
宇和島圏域	164.5	0.0	132.1	0.0	130.8	164.9	335.6	187.4

(入院外)

	年代別							全体
	40-44歳	45-49歳	50-54歳	55-59歳	60-64歳	65-69歳	70-74歳	
県全体	1002.5	1118.8	1401.4	1392.8	1871.8	2317.2	3134.2	2260.2
宇摩圏域	1173.0	2215.2	1892.7	2013.4	3597.1	4005.1	5187.5	3926.6
新居浜・西条圏域	600.6	2033.6	1962.7	888.2	1954.7	2104.1	2929.6	2202.4
今治圏域	1195.7	298.5	720.9	1279.9	1372.6	1928.0	2634.7	1844.3
松山圏域	820.4	753.1	1302.4	1422.3	1376.9	1823.4	2534.7	1796.3
八幡浜・大洲圏域	1795.6	1376.7	1697.0	1223.8	2603.4	3415.4	4609.1	3226.8
宇和島圏域	1315.8	1949.9	1453.1	1951.7	2484.7	2896.8	3859.1	2847.7

協会けんぽ

男性

(入院)

	年代別							全体
	40-44歳	45-49歳	50-54歳	55-59歳	60-64歳	65-69歳	70-74歳	
県全体	72.9	72.6	125.5	131.0	300.2	371.4	688.2	188.8
宇摩圏域	0.0	0.0	72.3	77.6	72.7	0.0	244.5	47.0
新居浜・西条圏域	26.6	29.7	74.9	0.0	71.4	292.3	303.0	81.6
今治圏域	130.4	197.2	214.2	173.9	524.2	386.7	1310.0	317.3
松山圏域	40.2	32.0	96.5	113.3	200.2	327.6	508.7	135.6
八幡浜・大洲圏域	248.8	162.9	282.6	346.2	1091.8	1102.4	1406.0	556.7
宇和島圏域	126.5	136.8	75.5	143.4	0.0	110.5	707.5	130.3

(入院外)

	年代別							全体
	40-44歳	45-49歳	50-54歳	55-59歳	60-64歳	65-69歳	70-74歳	
県全体	1047.7	1408.5	2096.9	2257.4	2892.4	3755.4	5117.3	2244.6
宇摩圏域	823.3	1709.9	2675.3	4034.1	3418.2	5961.8	6601.5	3010.7
新居浜・西条圏域	930.4	1453.1	2395.2	2424.7	2819.4	3555.8	5252.5	2275.1
今治圏域	847.5	1413.1	1671.0	1739.1	2577.5	3093.9	5567.7	1992.4
松山圏域	944.5	1292.5	1681.1	2039.4	2749.6	3334.0	4451.0	1982.7
八幡浜・大洲圏域	2189.1	1845.8	3052.6	2373.9	3970.2	4803.1	5623.9	3070.4
宇和島圏域	1138.5	1162.8	2643.5	2078.9	2225.5	4309.4	5424.5	2263.3

女性

(入院)

	年代別							全体
	40-44歳	45-49歳	50-54歳	55-59歳	60-64歳	65-69歳	70-74歳	
県全体	18.1	17.7	80.7	103.5	85.3	106.6	220.4	71.4
宇摩圏域	0.0	0.0	0.0	0.0	0.0	0.0	201.2	11.2
新居浜・西条圏域	0.0	0.0	0.0	30.2	0.0	0.0	194.0	15.5
今治圏域	32.1	0.0	111.9	150.1	274.2	163.0	104.3	107.4
松山圏域	0.0	9.7	68.0	90.3	76.8	96.2	172.6	56.1
八幡浜・大洲圏域	97.5	136.2	229.1	222.0	148.8	235.7	495.9	190.7
宇和島圏域	63.3	0.0	124.3	177.8	0.0	217.9	408.2	107.1

(入院外)

	年代別							全体
	40-44歳	45-49歳	50-54歳	55-59歳	60-64歳	65-69歳	70-74歳	
県全体	680.2	783.1	1235.4	1498.5	1665.7	2288.0	3712.5	1383.9
宇摩圏域	811.0	1098.2	2184.3	3030.3	4293.1	5293.4	7444.7	2795.8
新居浜・西条圏域	667.0	819.0	1108.9	1905.6	1451.4	2479.7	2715.8	1392.1
今治圏域	673.5	573.2	1529.9	1200.8	1096.9	2173.9	3336.8	1246.6
松山圏域	455.4	610.2	713.6	1049.8	1332.0	1731.8	2891.7	984.4
八幡浜・大洲圏域	1120.9	1225.6	2291.5	2131.4	2281.7	2670.9	6115.7	2106.0
宇和島圏域	1455.7	1330.0	1553.8	1304.1	1427.6	1851.9	3673.5	1574.9

(10) 心不全受療率（40～74歳の加入者10万人対、年齢階級別、二次医療圏域別）

全県

男性

(入院)

	年代別							全体
	40-44歳	45-49歳	50-54歳	55-59歳	60-64歳	65-69歳	70-74歳	
県全体	213.6	345.2	569.3	917.1	1171.2	1428.9	2202.7	1078.9
宇摩圏域	101.2	404.4	564.3	579.7	747.3	754.1	1086.5	640.0
新居浜・西条圏域	181.9	278.1	364.5	919.3	661.2	1199.9	1198.3	752.8
今治圏域	360.3	417.1	906.2	1442.9	1692.4	2046.4	3588.3	1637.4
松山圏域	185.0	256.1	423.7	677.0	1003.1	1226.3	1758.8	855.6
八幡浜・大洲圏域	206.0	832.8	1185.5	1600.2	2313.2	2527.7	4484.8	2164.7
宇和島圏域	286.1	206.2	311.8	545.0	728.6	883.0	1701.1	772.8

(入院外)

	年代別							全体
	40-44歳	45-49歳	50-54歳	55-59歳	60-64歳	65-69歳	70-74歳	
県全体	2610.2	4070.8	6173.3	7880.3	10812.6	14199.1	19598.7	10260.9
宇摩圏域	1871.5	3185.0	5135.4	7304.3	9575.0	13475.4	19595.4	9508.9
新居浜・西条圏域	2061.4	3508.8	5597.5	6613.9	9504.1	12612.5	17521.6	9132.9
今治圏域	2330.1	3614.5	5875.5	7067.1	10278.7	14135.9	20707.2	10090.1
松山圏域	2834.7	4406.1	6543.6	8706.0	11562.0	15025.1	20381.0	10634.5
八幡浜・大洲圏域	2815.0	4753.6	5997.2	8031.4	11357.9	15148.9	20444.4	11230.8
宇和島圏域	3310.2	4041.2	6904.2	7707.3	10503.9	12858.1	17375.5	10074.5

女性

(入院)

	年代別							全体
	40-44歳	45-49歳	50-54歳	55-59歳	60-64歳	65-69歳	70-74歳	
県全体	127.9	247.6	381.6	432.4	556.3	797.1	1519.1	671.6
宇摩圏域	154.3	255.8	448.9	254.5	365.4	370.3	1065.6	452.5
新居浜・西条圏域	130.5	278.3	220.3	450.9	670.0	599.1	873.2	518.3
今治圏域	297.2	231.5	657.4	651.6	943.2	1484.5	2236.2	1081.1
松山圏域	82.1	163.8	275.1	302.6	396.9	544.6	1239.1	490.3
八幡浜・大洲圏域	180.1	466.4	665.1	912.8	777.9	1586.8	3236.9	1341.5
宇和島圏域	0.0	435.4	380.4	253.3	451.5	639.0	1094.0	547.3

(入院外)

	年代別							全体
	40-44歳	45-49歳	50-54歳	55-59歳	60-64歳	65-69歳	70-74歳	
県全体	2170.4	3225.6	4330.0	5607.3	7016.0	10119.7	14987.0	7724.6
宇摩圏域	1697.5	2404.1	2974.2	5139.9	6049.5	8515.9	13786.2	6561.5
新居浜・西条圏域	1566.2	2589.9	3500.6	4895.9	6029.6	8187.5	11954.2	6385.3
今治圏域	1931.6	2523.1	4135.9	5681.5	7331.2	10988.2	15770.2	7982.7
松山圏域	2344.7	3638.8	4578.9	5961.6	7333.0	10810.6	16146.8	8122.7
八幡浜・大洲圏域	2017.3	3231.2	5686.7	5712.6	7562.7	10790.0	15859.0	8441.0
宇和島圏域	3427.8	4005.2	4057.5	5211.7	6693.2	9430.7	13706.6	7692.3

国保
男性
(入院)

	年代別							全体
	40-44歳	45-49歳	50-54歳	55-59歳	60-64歳	65-69歳	70-74歳	
県全体	412.1	674.8	1071.1	1532.0	1581.3	1542.7	2247.9	1582.7
宇摩圏域	251.3	1253.1	1542.4	1146.8	1174.9	832.9	1061.9	998.7
新居浜・西条圏域	590.2	614.4	1112.1	2093.8	932.3	1344.4	1178.9	1176.3
今治圏域	730.6	628.4	1104.0	2463.5	2140.0	2322.1	3648.1	2387.0
松山圏域	337.2	510.9	981.0	1225.9	1436.8	1308.7	1826.2	1309.3
八幡浜・大洲圏域	221.5	1538.5	1455.9	2015.5	2599.7	2574.3	4610.8	2820.9
宇和島圏域	346.4	311.5	651.5	596.3	1130.5	963.1	1652.7	1037.7

(入院外)

	年代別							全体
	40-44歳	45-49歳	50-54歳	55-59歳	60-64歳	65-69歳	70-74歳	
県全体	3309.6	5027.0	7348.4	9273.4	11194.7	13841.4	19224.1	12945.8
宇摩圏域	1758.8	3508.8	6169.7	8256.9	10313.3	12725.6	19159.3	12747.8
新居浜・西条圏域	3119.7	4685.1	6757.9	8207.7	9715.4	12232.5	17187.8	11790.5
今治圏域	3013.7	4399.1	6991.7	8850.4	11278.2	14157.3	20116.7	13187.9
松山圏域	3118.9	5236.3	7610.0	10011.7	11763.6	14797.9	20024.2	13453.9
八幡浜・大洲圏域	2990.0	5384.6	6551.4	8604.7	11135.2	14336.4	20315.0	13260.8
宇和島圏域	5773.7	5711.3	9011.9	9710.4	11459.4	12520.1	16987.3	12181.4

女性

(入院)

	年代別							全体
	40-44歳	45-49歳	50-54歳	55-59歳	60-64歳	65-69歳	70-74歳	
県全体	276.0	559.4	619.9	638.8	710.7	848.1	1483.4	957.9
宇摩圏域	0.0	1265.8	1261.8	671.1	719.4	421.6	1077.4	755.6
新居浜・西条圏域	400.4	795.8	490.7	666.2	891.6	623.4	887.3	745.3
今治圏域	543.5	497.5	1132.9	1023.9	1009.3	1689.5	2192.8	1557.9
松山圏域	212.7	295.9	453.0	481.8	490.1	570.2	1194.1	703.2
八幡浜・大洲圏域	414.4	876.1	606.1	1136.4	1033.7	1654.6	3167.5	1835.7
宇和島圏域	0.0	974.9	660.5	278.8	610.3	635.9	1030.7	713.7

(入院外)

	年代別							全体
	40-44歳	45-49歳	50-54歳	55-59歳	60-64歳	65-69歳	70-74歳	
県全体	3065.5	4280.0	5107.1	6199.6	7221.9	9953.0	14754.7	9872.0
宇摩圏域	1466.3	5063.3	2523.7	5369.1	5305.8	8389.5	13128.5	8635.8
新居浜・西条圏域	2002.0	3183.0	5004.9	4885.3	6275.7	8167.1	11901.4	8241.0
今治圏域	2717.4	2686.6	4531.4	6143.3	7872.4	10912.3	15349.3	10395.8
松山圏域	3585.5	4599.2	5634.2	6584.1	7572.9	10583.8	15930.3	10456.1
八幡浜・大洲圏域	2209.9	4505.6	5090.9	6118.9	7465.5	10543.1	15654.8	10334.8
宇和島圏域	4440.8	5988.9	4623.5	6784.4	7061.9	9232.2	13494.7	9336.0

協会けんぽ

男性

(入院)

	年代別							全体
	40-44歳	45-49歳	50-54歳	55-59歳	60-64歳	65-69歳	70-74歳	
県全体	141.2	203.3	328.6	601.6	831.4	1122.5	1923.4	555.5
宇摩圏域	63.3	190.0	289.2	387.9	509.1	562.4	1222.5	352.8
新居浜・西条圏域	53.2	148.3	37.4	404.1	464.0	828.1	1313.1	337.5
今治圏域	228.2	328.6	814.1	956.5	1354.3	1436.5	3275.1	920.1
松山圏域	130.6	149.5	165.4	410.7	680.7	1021.4	1356.5	419.1
八幡浜・大洲圏域	199.0	434.3	1017.5	1335.3	1985.1	2362.2	3514.9	1278.6
宇和島圏域	253.0	136.8	75.5	501.8	148.4	552.5	2122.6	355.5

(入院外)

	年代別							全体
	40-44歳	45-49歳	50-54歳	55-59歳	60-64歳	65-69歳	70-74歳	
県全体	2355.1	3659.2	5609.7	7165.4	10495.9	15161.8	21916.4	7471.9
宇摩圏域	1899.9	3103.2	4844.5	6982.2	9163.6	15298.1	22004.9	6915.2
新居浜・西条圏域	1727.8	3054.6	5089.8	5914.8	9350.5	13589.9	19494.9	6525.9
今治圏域	2086.0	3286.2	5355.6	6217.4	9523.8	14088.4	23799.1	7125.6
松山圏域	2733.1	4059.0	6049.3	8072.5	11412.2	15590.7	22509.5	7922.4
八幡浜・大洲圏域	2736.3	4397.4	5652.9	7665.7	11612.9	18031.5	21441.1	8489.2
宇和島圏域	1960.8	2941.2	5438.1	6021.5	9124.6	14254.1	20754.7	6754.4

女性

(入院)

	年代別							全体
	40-44歳	45-49歳	50-54歳	55-59歳	60-64歳	65-69歳	70-74歳	
県全体	81.6	141.6	292.5	335.2	380.9	631.5	1780.0	352.8
宇摩圏域	187.1	61.0	273.0	131.8	74.0	230.1	1006.0	201.3
新居浜・西条圏域	55.6	113.0	130.5	363.0	435.4	524.6	775.9	273.3
今治圏域	224.5	150.8	485.1	487.8	868.4	923.9	2502.6	584.6
松山圏域	39.6	116.2	203.9	214.5	294.6	461.8	1596.9	256.4
八幡浜・大洲圏域	97.5	317.7	687.4	799.3	446.4	1335.4	3801.7	723.2
宇和島圏域	0.0	190.0	248.6	237.1	203.9	653.6	1632.7	300.0

(入院外)

	年代別							全体
	40-44歳	45-49歳	50-54歳	55-59歳	60-64歳	65-69歳	70-74歳	
県全体	1891.0	2867.0	4039.1	5328.5	6782.3	10661.0	16680.8	5333.1
宇摩圏域	1746.7	1891.4	3071.7	5072.5	6661.7	8860.8	17102.6	4842.3
新居浜・西条圏域	1445.2	2400.5	3000.7	4900.2	5769.2	8249.9	12318.1	4382.6
今治圏域	1699.8	2473.6	3992.5	5478.4	6718.5	11195.7	18352.5	5469.7
松山圏域	1940.4	3293.0	4156.8	5655.3	7069.7	11545.1	17867.9	5558.1
八幡浜・大洲圏域	1949.3	2769.0	5912.0	5506.2	7688.5	11704.6	17520.7	6071.7
宇和島圏域	3038.0	3103.2	3791.2	4208.7	6118.3	10348.6	15510.2	5249.6

(11) 各疾患の二次医療圏域別標準化該当比一覧表（入院）

宇摩圏域

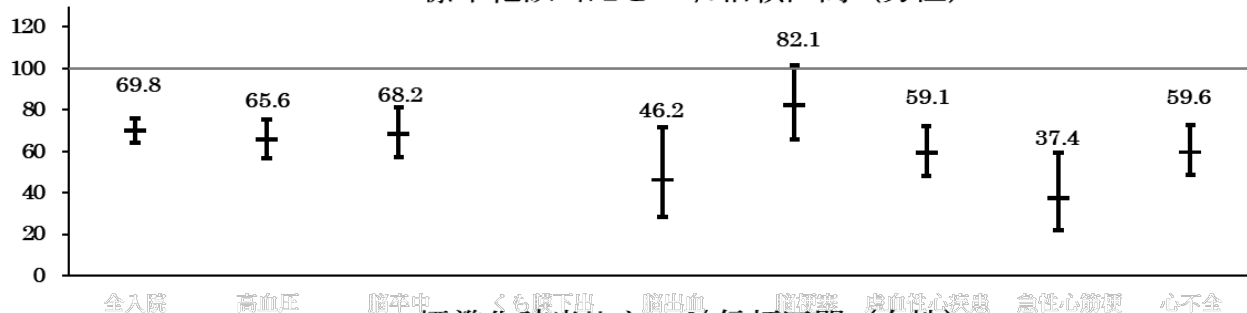
	男性								
	県 受療率*	宇摩圏域 受療率*	判定可能数	該当者数	期待者数	該当比	95%信頼区間		結果
							下限値	上限値	
全入院	5495.1	3827.1	15,312	586	839	69.8	64.3	75.7	▼
本態性高血圧	1989.0	1299.6	15,312	199	303	65.6	56.8	75.4	▼
脳血管疾患	1250.0	849.0	15,312	130	190	68.2	57.0	81.0	▼
くも膜下出血	-	-	-	-	-	-	-	-	-
脳内出血	283.5	130.6	15,312	20	43	46.2	28.2	71.4	▼
脳梗塞	671.5	548.6	15,312	84	102	82.1	65.5	101.6	▽
虚血性心疾患	1120.8	659.6	15,312	101	171	59.1	48.2	71.9	▼
急性心筋梗塞	316.1	117.6	15,312	18	48	37.4	22.1	59.1	▼
心不全	1078.9	640.0	15,312	98	164	59.6	48.4	72.6	▼
	女性								
	県 受療率*	宇摩圏域 受療率*	判定可能数	該当者数	期待者数	該当比	95%信頼区間		結果
							下限値	上限値	
全入院	4188.5	3179.8	16,353	520	677	76.8	70.3	83.7	▼
本態性高血圧	1325.6	1039.6	16,353	170	212	80.1	68.5	93.0	▼
脳血管疾患	722.7	574.8	16,353	94	116	81.0	65.5	99.2	▼
くも膜下出血	-	-	-	-	-	-	-	-	-
脳内出血	167.7	85.6	16,353	14	27	51.9	28.4	87.1	▼
脳梗塞	386.1	373.0	16,353	61	62	98.5	75.3	126.5	▽
虚血性心疾患	597.4	403.6	16,353	66	96	68.8	53.2	87.6	▼
急性心筋梗塞	142.6	48.9	16,353	-	23	34.9	15.0	68.8	▼
心不全	671.6	452.5	16,353	74	108	68.7	53.9	86.2	▼

全県に比べて▼有意に低い、▽低いが無意味、△高いが無意味、▲有意に高い

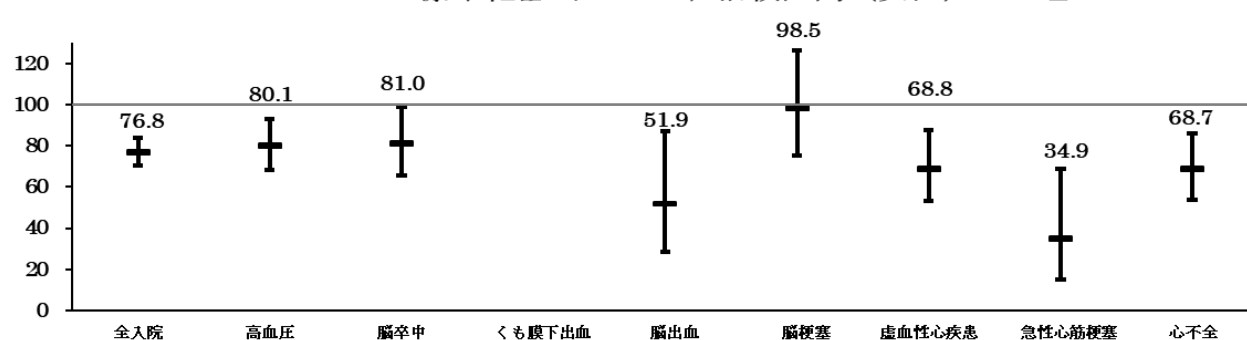
-は件数が少ないため掲載を差し控えた。

*40～74歳の加入者10万人対

標準化該当比と95%信頼区間（男性）



標準化該当比と95%信頼区間（女性）



(11) 各疾患の二次医療圏域別標準化該当比一覧表（入院）

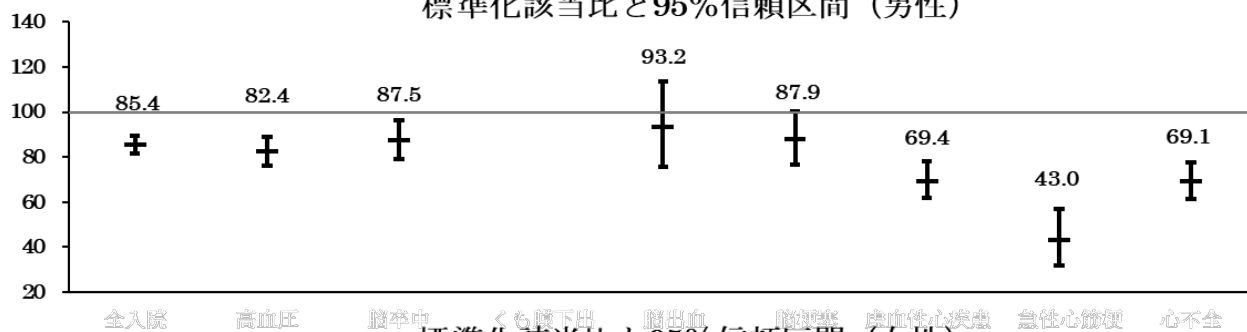
新居浜・西条圏域

	男性								
	県受療率*	新居浜・西条圏域受療率*	判定可能数	該当者数	期待者数	該当比	95%信頼区間		結果
							下限値	上限値	
全入院	5495.1	4723.0	36,396	1,719	2,013	85.4	81.4	89.5	▼
本態性高血圧	1989.0	1654.0	36,396	602	731	82.4	75.9	89.2	▼
脳血管疾患	1250.0	1104.5	36,396	402	459	87.5	79.2	96.5	▼
くも膜下出血	-	-	-	-	-	-	-	-	-
脳内出血	283.5	266.5	36,396	97	104	93.2	75.6	113.7	▽
脳梗塞	671.5	596.2	36,396	217	247	87.9	76.6	100.4	▽
虚血性心疾患	1120.8	785.8	36,396	286	412	69.4	61.6	78.0	▼
急性心筋梗塞	316.1	137.4	36,396	50	116	43.0	31.9	56.7	▼
心不全	1078.9	752.8	36,396	274	397	69.1	61.1	77.8	▼
	女性								
	県受療率*	新居浜・西条圏域受療率*	判定可能数	該当者数	期待者数	該当比	95%信頼区間		結果
							下限値	上限値	
全入院	4188.5	3370.0	40,327	1,359	1,711	79.4	75.3	83.8	▼
本態性高血圧	1325.6	1058.8	40,327	427	546	78.2	70.9	85.9	▼
脳血管疾患	722.7	654.6	40,327	264	297	88.8	78.4	100.2	▽
くも膜下出血	-	-	-	-	-	-	-	-	-
脳内出血	167.7	171.1	40,327	69	69	100.1	77.9	126.7	△
脳梗塞	386.1	369.5	40,327	149	159	93.8	79.3	110.1	▽
虚血性心疾患	597.4	491.0	40,327	198	246	80.6	69.8	92.7	▼
急性心筋梗塞	142.6	62.0	40,327	25	59	42.7	27.6	63.0	▼
心不全	671.6	518.3	40,327	209	276	75.7	65.8	86.7	▼

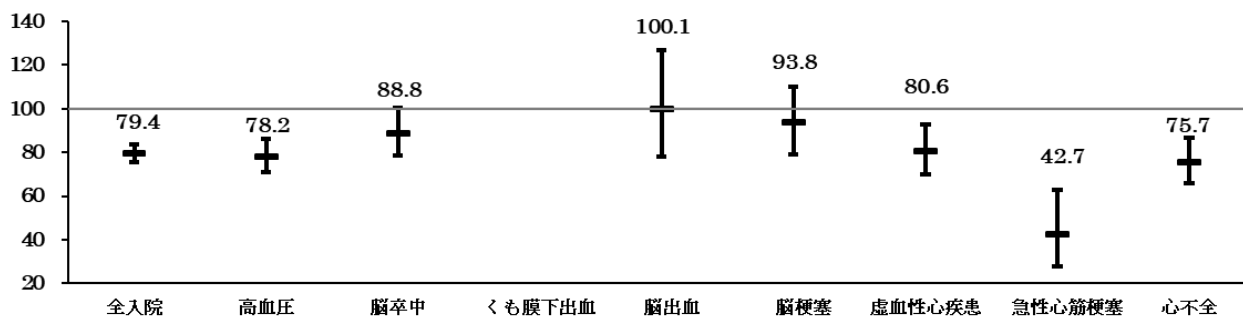
全県に比べて▼有意に低い、▽低いが有意でない、△高いが有意でない、▲有意に高い
 -は件数が少ないため掲載を差し控えた。

*40～74歳の加入者10万人対

標準化該当比と95%信頼区間（男性）



標準化該当比と95%信頼区間（女性）



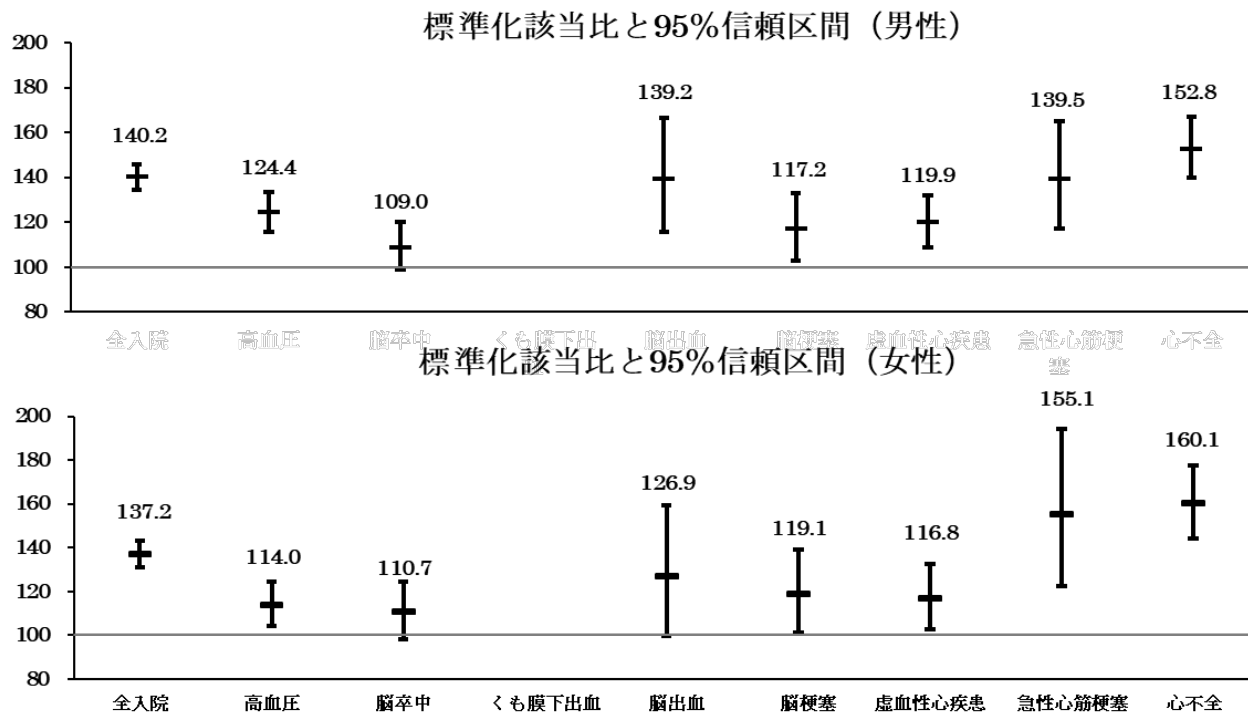
(11) 各疾患の二次医療圏域別標準化該当比一覧表（入院）

今治圏域

	男性								
	県 受療率*	今治圏域 受療率*	判定可能数	該当者数	期待者数	該当比	95%信頼区間		結果
							下限値	上限値	
全入院	5495.1	7661.6	30,842	2,363	1,685	140.2	134.6	146.0	▲
本態性高血圧	1989.0	2454.4	30,842	757	609	124.4	115.7	133.6	▲
脳血管疾患	1250.0	1352.1	30,842	417	383	109.0	98.8	120.0	△
くも膜下出血	-	-	-	-	-	-	-	-	-
脳内出血	283.5	392.3	30,842	121	87	139.2	115.5	166.3	▲
脳梗塞	671.5	781.4	30,842	241	206	117.2	102.9	132.9	▲
虚血性心疾患	1120.8	1335.8	30,842	412	343	119.9	108.6	132.1	▲
急性心筋梗塞	316.1	437.7	30,842	135	97	139.5	117.0	165.2	▲
心不全	1078.9	1637.4	30,842	505	330	152.8	139.8	166.8	▲
	女性								
	県 受療率*	今治圏域 受療率*	判定可能数	該当者数	期待者数	該当比	95%信頼区間		結果
							下限値	上限値	
全入院	4188.5	5753.3	34,224	1,969	1,436	137.2	131.2	143.3	▲
本態性高血圧	1325.6	1516.5	34,224	519	455	114.0	104.4	124.2	▲
脳血管疾患	722.7	803.5	34,224	275	249	110.7	98.0	124.5	△
くも膜下出血	-	-	-	-	-	-	-	-	-
脳内出血	167.7	213.3	34,224	73	58	126.9	99.5	159.5	▲
脳梗塞	386.1	461.7	34,224	158	133	119.1	101.2	139.1	▲
虚血性心疾患	597.4	701.3	34,224	240	205	116.8	102.5	132.6	▲
急性心筋梗塞	142.6	222.1	34,224	76	49	155.1	122.2	194.1	▲
心不全	671.6	1081.1	34,224	370	231	160.1	144.2	177.3	▲

全県に比べて▼有意に低い、▽低いが無意味、△高いが無意味、▲有意に高い
 -は件数が少ないため掲載を差し控えた。

*40～74歳の加入者10万人対



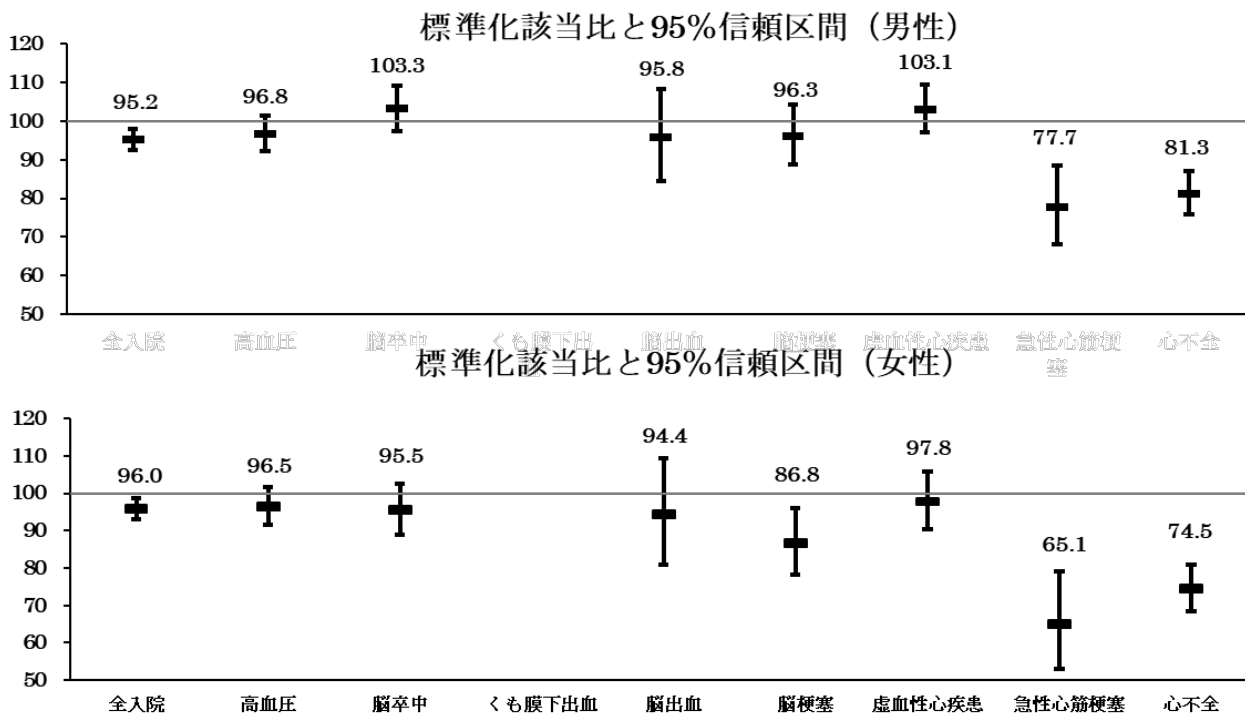
(11) 各疾患の二次医療圏域別標準化該当比一覧表（入院）

松山圏域

	男性								結果
	県 受療率*	松山圏域 受療率*	判定可能数	該当者数	期待者数	該当比	95%信頼区間		
							下限値	上限値	
全入院	5495.1	5146.0	95,491	4,914	5,159	95.2	92.6	97.9	▼
本態性高血圧	1989.0	1877.7	95,491	1,793	1,852	96.8	92.4	101.4	▽
脳血管疾患	1250.0	1259.8	95,491	1,203	1,165	103.3	97.5	109.3	△
くも膜下出血	-	-	-	-	-	-	-	-	-
脳内出血	283.5	266.0	95,491	254	265	95.8	84.4	108.3	▽
脳梗塞	671.5	630.4	95,491	602	625	96.3	88.7	104.3	▽
虚血性心疾患	1120.8	1128.9	95,491	1,078	1,046	103.1	97.0	109.4	△
急性心筋梗塞	316.1	239.8	95,491	229	295	77.7	68.0	88.4	▼
心不全	1078.9	855.6	95,491	817	1,005	81.3	75.8	87.1	▼
	女性								結果
	県 受療率*	松山圏域 受療率*	判定可能数	該当者数	期待者数	該当比	95%信頼区間		
							下限値	上限値	
全入院	4188.5	3965.5	112,167	4,448	4,635	96.0	93.2	98.8	▼
本態性高血圧	1325.6	1249.0	112,167	1,401	1,452	96.5	91.5	101.6	▽
脳血管疾患	722.7	675.8	112,167	758	794	95.5	88.8	102.5	▽
くも膜下出血	-	-	-	-	-	-	-	-	-
脳内出血	167.7	155.1	112,167	174	184	94.4	80.9	109.5	▽
脳梗塞	386.1	328.1	112,167	368	424	86.8	78.1	96.1	▼
虚血性心疾患	597.4	572.4	112,167	642	656	97.8	90.4	105.7	▽
急性心筋梗塞	142.6	90.9	112,167	102	157	65.1	53.1	79.0	▼
心不全	671.6	490.3	112,167	550	738	74.5	68.4	81.0	▼

全県に比べて▼有意に低い、▽低いが有意でない、△高いが有意でない、▲有意に高い
 -は件数が少ないため掲載を差し控えた。

*40～74歳の加入者10万人対



(11) 各疾患の二次医療圏域別標準化該当比一覧表（入院）

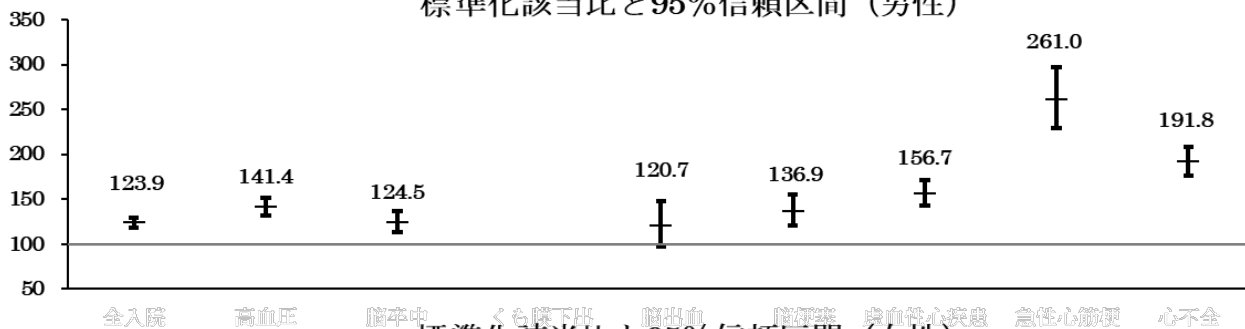
八幡浜・大洲圏域

	男性								
	県受療率*	八幡浜・大洲圏域受療率*	判定可能数	該当者数	期待者数	該当比	95%信頼区間		結果
							下限値	上限値	
全入院	5495.1	7030.8	27,024	1,900	1,533	123.9	118.4	129.6	▲
本態性高血圧	1989.0	2945.5	27,024	796	563	141.4	131.7	151.6	▲
脳血管疾患	1250.0	1628.2	27,024	440	353	124.5	113.1	136.7	▲
くも膜下出血	-	-	-	-	-	-	-	-	-
脳内出血	283.5	355.2	27,024	96	80	120.7	97.8	147.4	△
脳梗塞	671.5	962.1	27,024	260	190	136.9	120.7	154.6	▲
虚血性心疾患	1120.8	1831.7	27,024	495	316	156.7	143.2	171.1	▲
急性心筋梗塞	316.1	862.2	27,024	233	89	261.0	228.6	296.8	▲
心不全	1078.9	2164.7	27,024	585	305	191.8	176.5	207.9	▲
	女性								
	県受療率*	八幡浜・大洲圏域受療率*	判定可能数	該当者数	期待者数	該当比	95%信頼区間		結果
							下限値	上限値	
全入院	4188.5	5464.9	28,326	1,548	1,206	128.4	122.1	135.0	▲
本態性高血圧	1325.6	2044.1	28,326	579	386	150.1	138.1	162.9	▲
脳血管疾患	722.7	1126.2	28,326	319	209	152.4	136.1	170.0	▲
くも膜下出血	-	-	-	-	-	-	-	-	-
脳内出血	167.7	229.5	28,326	65	49	133.6	103.1	170.3	▲
脳梗塞	386.1	646.0	28,326	183	112	163.6	140.7	189.1	▲
虚血性心疾患	597.4	967.3	28,326	274	173	158.2	140.1	178.1	▲
急性心筋梗塞	142.6	409.5	28,326	116	41	280.8	232.0	336.8	▲
心不全	671.6	1341.5	28,326	380	195	195.3	176.1	215.9	▲

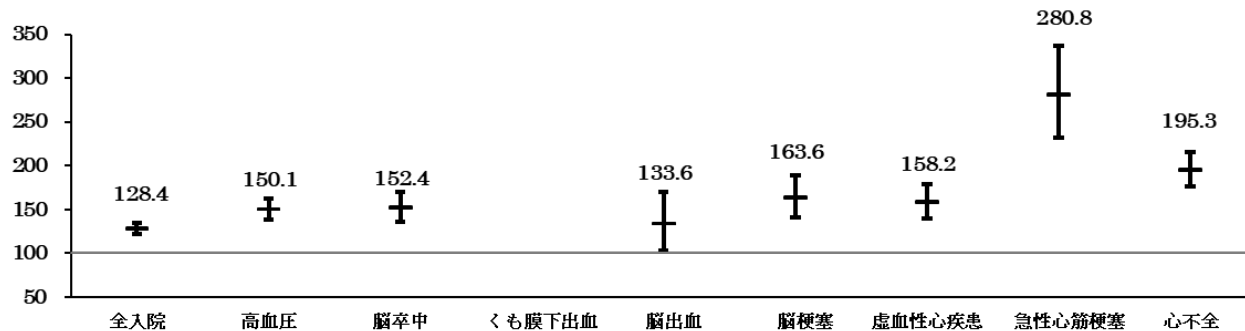
全県に比べて▼有意に低い、▽低いが有意でない、△高いが有意でない、▲有意に高い
 -は件数が少ないため掲載を差し控えた。

*40～74歳の加入者10万人対

標準化該当比と95%信頼区間（男性）



標準化該当比と95%信頼区間（女性）



(11) 各疾患の二次医療圏域別標準化該当比一覧表（入院）

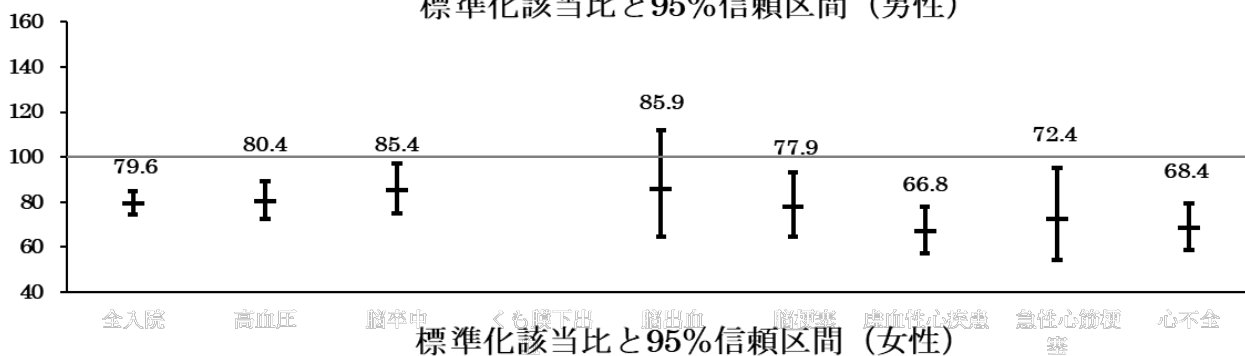
宇和島圏域

	男性								
	県 受療率*	宇和島圏域 受療率*	判定可能数	該当者数	期待者数	該当比	95%信頼区間		結果
							下限値	上限値	
全入院	5495.1	4512.8	21,738	981	1,233	79.6	74.7	84.7	▼
本態性高血圧	1989.0	1674.5	21,738	364	453	80.4	72.3	89.1	▼
脳血管疾患	1250.0	1117.9	21,738	243	284	85.4	75.0	96.9	▼
くも膜下出血	-	-	-	-	-	-	-	-	-
脳内出血	283.5	253.0	21,738	55	64	85.9	64.7	111.9	▽
脳梗塞	671.5	547.4	21,738	119	153	77.9	64.5	93.2	▼
虚血性心疾患	1120.8	782.0	21,738	170	254	66.8	57.2	77.7	▼
急性心筋梗塞	316.1	239.2	21,738	52	72	72.4	54.1	94.9	▼
心不全	1078.9	772.8	21,738	168	246	68.4	58.5	79.6	▼
	女性								
	県 受療率*	宇和島圏域 受療率*	判定可能数	該当者数	期待者数	該当比	95%信頼区間		結果
							下限値	上限値	
全入院	4188.5	3533.7	23,205	820	1,001	82.0	76.4	87.8	▼
本態性高血圧	1325.6	1202.3	23,205	279	323	86.4	76.6	97.2	▼
脳血管疾患	722.7	560.2	23,205	130	175	74.3	62.1	88.3	▼
くも膜下出血	-	-	-	-	-	-	-	-	-
脳内出血	167.7	137.9	23,205	32	41	78.8	53.9	111.3	▽
脳梗塞	386.1	275.8	23,205	64	94	68.4	52.7	87.4	▼
虚血性心疾患	597.4	435.3	23,205	101	145	69.9	56.9	84.9	▼
急性心筋梗塞	142.6	155.1	23,205	36	34	104.5	73.2	144.6	△
心不全	671.6	547.3	23,205	127	162	78.2	65.2	93.1	▼

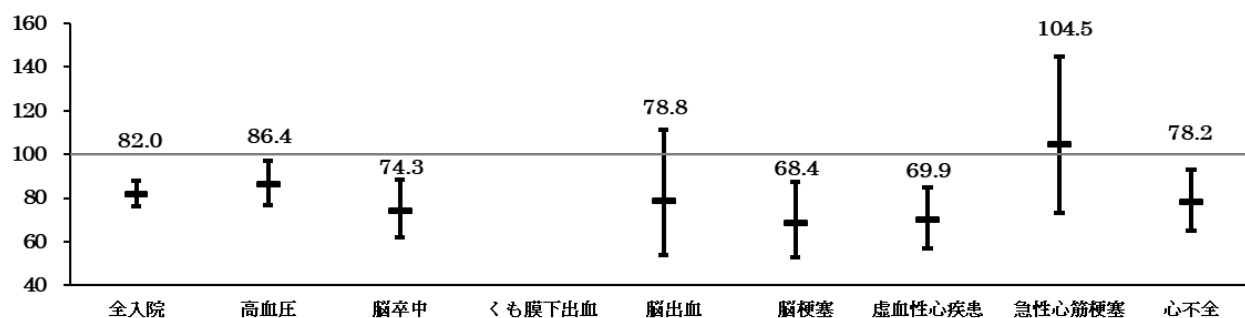
全県に比べて▼有意に低い、▽低いが無意味、△高いが無意味、▲有意に高い
 -は件数が少ないため掲載を差し控えた。

*40～74歳の加入者10万人対

標準化該当比と95%信頼区間（男性）



標準化該当比と95%信頼区間（女性）



(12) 各疾患の二次医療圏域別標準化該当比一覧表（入院外）

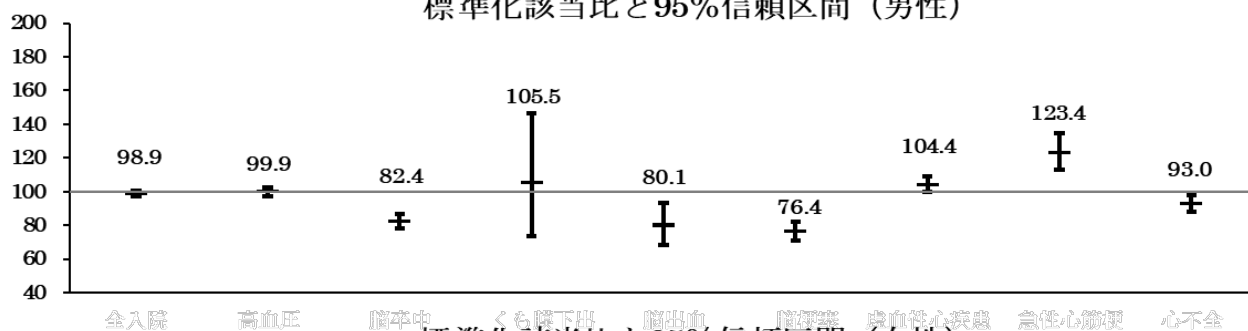
宇摩圏域

	男性								
	県 受療率*	宇摩圏域 受療率*	判定可能数	該当者数	期待者数	該当比	95%信頼区間		結果
							下限値	上限値	
全入院	86069.0	85070.5	15,312	13,026	13,171	98.9	97.2	100.6	▽
本態性高血圧	37003.9	36886.1	15,312	5,648	5,655	99.9	97.3	102.5	▽
脳血管疾患	11430.2	9378.3	15,312	1,436	1,742	82.4	78.2	86.8	▼
くも膜下出血	216.5	228.6	15,312	35	33	105.5	73.5	146.7	△
脳内出血	1388.9	1110.2	15,312	170	212	80.1	68.5	93.1	▼
脳梗塞	6138.8	4663.0	15,312	714	935	76.4	70.9	82.2	▼
虚血性心疾患	12879.0	13401.3	15,312	2,052	1,966	104.4	99.9	109.0	△
急性心筋梗塞	2827.1	3480.9	15,312	533	432	123.4	113.2	134.4	▲
心不全	10260.9	9508.9	15,312	1,456	1,565	93.0	88.3	97.9	▼
	女性								
	県 受療率*	宇摩圏域 受療率*	判定可能数	該当者数	期待者数	該当比	95%信頼区間		結果
							下限値	上限値	
全入院	92275.0	91163.7	16,353	14,908	15,080	98.9	97.3	100.5	▽
本態性高血圧	29549.3	29162.8	16,353	4,769	4,759	100.2	97.4	103.1	△
脳血管疾患	9916.7	7105.7	16,353	1,162	1,596	72.8	68.7	77.1	▼
くも膜下出血	340.5	299.6	16,353	49	55	88.7	65.6	117.3	▽
脳内出血	1185.0	1076.3	16,353	176	192	91.7	78.6	106.3	▽
脳梗塞	4913.9	3118.7	16,353	510	789	64.7	59.2	70.5	▼
虚血性心疾患	9800.8	10334.5	16,353	1,690	1,579	107.0	102.0	112.3	▲
急性心筋梗塞	1845.6	3308.3	16,353	541	298	181.5	166.5	197.4	▲
心不全	7724.6	6561.5	16,353	1,073	1,243	86.3	81.2	91.6	▼

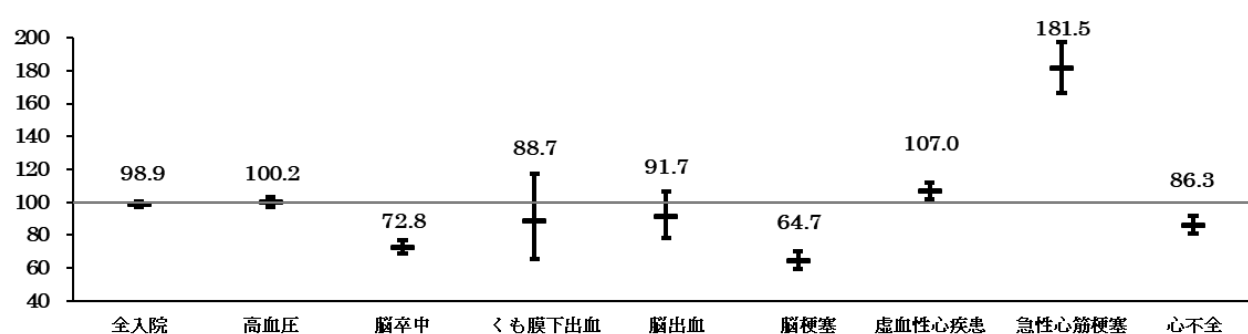
全県に比べて▼有意に低い、▽低いが有意でない、△高いが有意でない、▲有意に高い
 -は件数が少ないため掲載を差し控えた。

*40～74歳の加入者10万人対

標準化該当比と95%信頼区間（男性）



標準化該当比と95%信頼区間（女性）



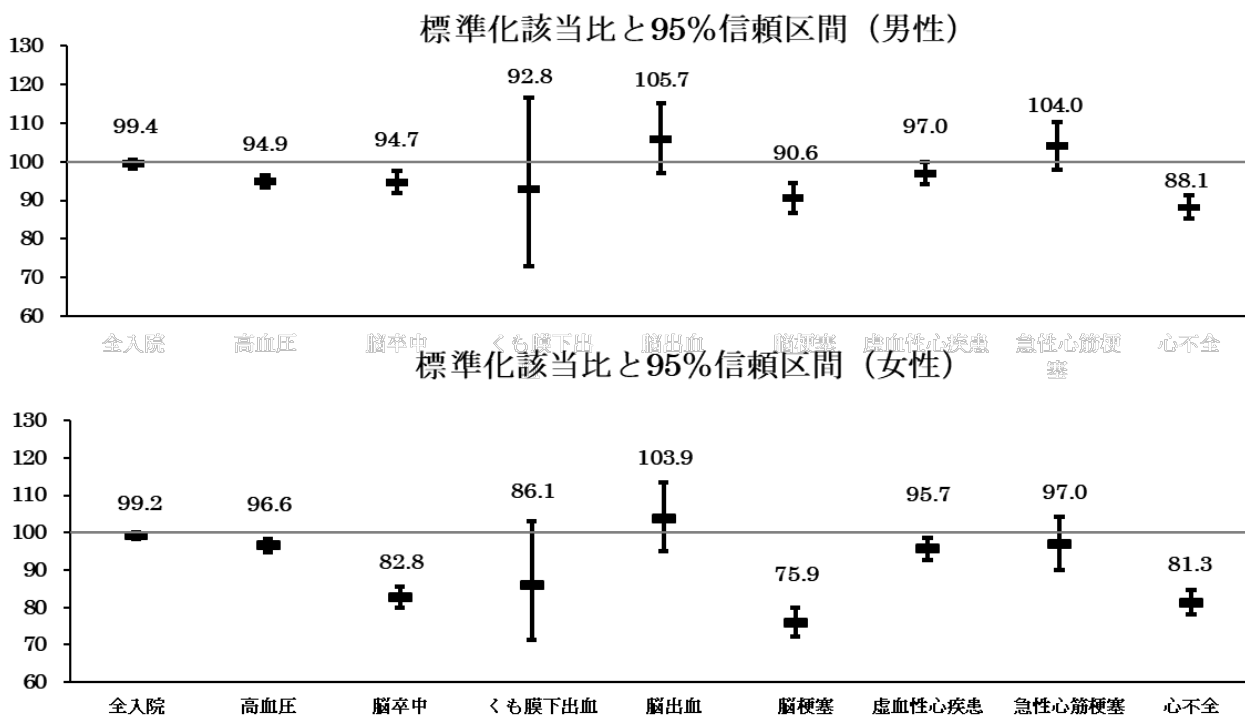
(12) 各疾患の二次医療圏域別標準化該当比一覧表（入院外）

新居浜・西条圏域

	男性								
	県 受療率*	新居浜・西条 圏域 受療率*	判定可能数	該当者数	期待者数	該当比	95%信頼区間		結果
							下限値	上限値	
全入院	86069.0	85688.0	36,396	31,187	31,370	99.4	98.3	100.5	▽
本態性高血圧	37003.9	35319.8	36,396	12,855	13,547	94.9	93.3	96.5	▼
脳血管疾患	11430.2	10946.3	36,396	3,984	4,206	94.7	91.8	97.7	▼
くも膜下出血	216.5	200.6	36,396	73	79	92.8	72.8	116.7	▽
脳内出血	1388.9	1475.4	36,396	537	508	105.7	97.0	115.1	△
脳梗塞	6138.8	5632.5	36,396	2,050	2,264	90.6	86.7	94.6	▼
虚血性心疾患	12879.0	12600.3	36,396	4,586	4,728	97.0	94.2	99.9	▼
急性心筋梗塞	2827.1	2959.1	36,396	1,077	1,036	104.0	97.8	110.4	△
心不全	10260.9	9132.9	36,396	3,324	3,771	88.1	85.2	91.2	▼
	女性								
	県 受療率*	新居浜・西条 圏域 受療率*	判定可能数	該当者数	期待者数	該当比	95%信頼区間		結果
							下限値	上限値	
全入院	92275.0	91601.2	40,327	36,940	37,235	99.2	98.2	100.2	▽
本態性高血圧	29549.3	28983.1	40,327	11,688	12,097	96.6	94.9	98.4	▼
脳血管疾患	9916.7	8344.3	40,327	3,365	4,065	82.8	80.0	85.6	▼
くも膜下出血	340.5	295.1	40,327	119	138	86.1	71.3	103.0	▽
脳内出血	1185.0	1242.3	40,327	501	482	103.9	95.0	113.4	△
脳梗塞	4913.9	3803.9	40,327	1,534	2,021	75.9	72.2	79.8	▼
虚血性心疾患	9800.8	9522.2	40,327	3,840	4,014	95.7	92.7	98.7	▼
急性心筋梗塞	1845.6	1812.7	40,327	731	754	97.0	90.1	104.3	▽
心不全	7724.6	6385.3	40,327	2,575	3,167	81.3	78.2	84.5	▼

全県に比べて▼有意に低い、▽低いが有意でない、△高いが有意でない、▲有意に高い
 —は件数が少ないため掲載を差し控えた。

*40～74歳の加入者10万人対



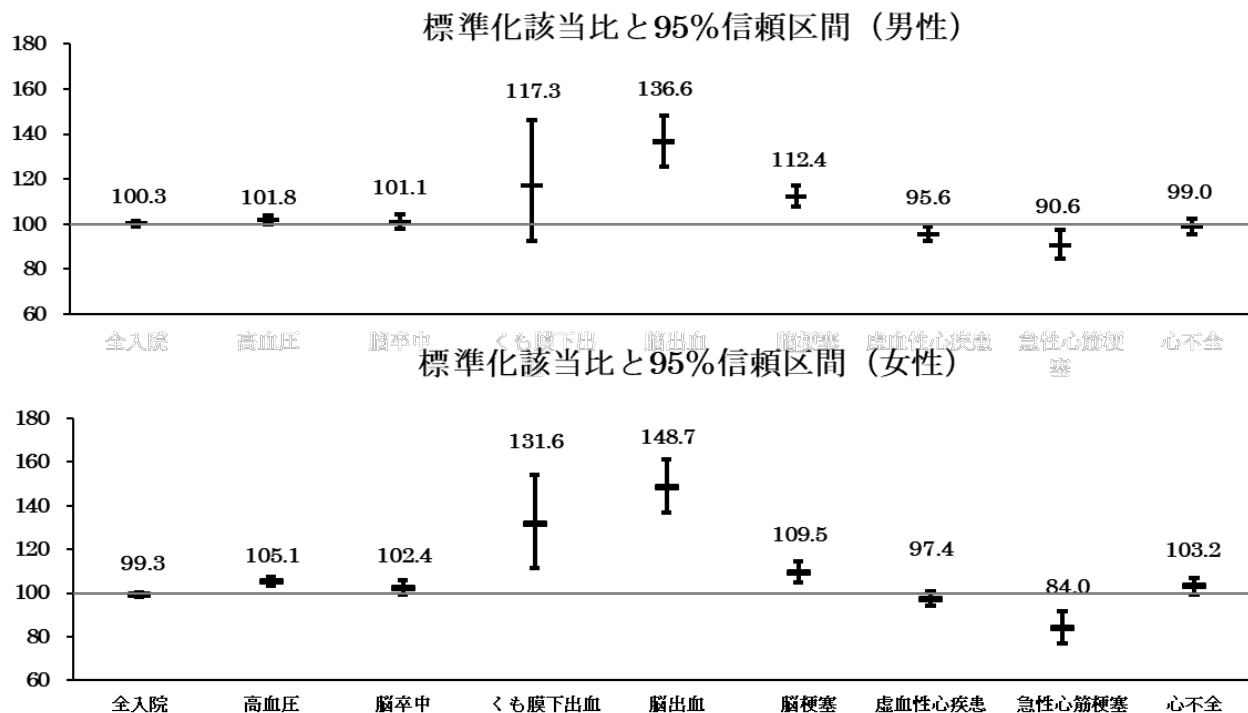
(12) 各疾患の二次医療圏域別標準化該当比一覧表（入院外）

今治圏域

	男性								
	県 受療率*	今治圏域 受療率*	判定可能数	該当者数	期待者数	該当比	95%信頼区間		結果
							下限値	上限値	
全入院	86069.0	86200.6	30,842	26,586	26,503	100.3	99.1	101.5	△
本態性高血圧	37003.9	37309.5	30,842	11,507	11,300	101.8	100.0	103.7	△
脳血管疾患	11430.2	11474.6	30,842	3,539	3,501	101.1	97.8	104.5	△
くも膜下出血	216.5	252.9	30,842	78	67	117.3	92.7	146.4	△
脳内出血	1388.9	1887.0	30,842	582	426	136.6	125.7	148.2	▲
脳梗塞	6138.8	6847.8	30,842	2,112	1,880	112.4	107.6	117.2	▲
虚血性心疾患	12879.0	12223.6	30,842	3,770	3,943	95.6	92.6	98.7	▼
急性心筋梗塞	2827.1	2548.5	30,842	786	867	90.6	84.4	97.2	▼
心不全	10260.9	10090.1	30,842	3,112	3,143	99.0	95.6	102.6	▽
	女性								
	県 受療率*	今治圏域 受療率*	判定可能数	該当者数	期待者数	該当比	95%信頼区間		結果
							下限値	上限値	
全入院	92275.0	91669.6	34,224	31,373	31,581	99.3	98.2	100.4	▽
本態性高血圧	29549.3	30987.0	34,224	10,605	10,086	105.1	103.2	107.2	▲
脳血管疾患	9916.7	10168.3	34,224	3,480	3,399	102.4	99.0	105.8	△
くも膜下出血	340.5	447.1	34,224	153	116	131.6	111.6	154.2	▲
脳内出血	1185.0	1764.8	34,224	604	406	148.7	137.1	161.0	▲
脳梗塞	4913.9	5399.7	34,224	1,848	1,687	109.5	104.6	114.6	▲
虚血性心疾患	9800.8	9548.9	34,224	3,268	3,356	97.4	94.1	100.8	▽
急性心筋梗塞	1845.6	1551.5	34,224	531	632	84.0	77.0	91.5	▼
心不全	7724.6	7982.7	34,224	2,732	2,648	103.2	99.3	107.1	△

全県に比べて▼有意に低い、▽低いが無意味、△高いが無意味、▲有意に高い
 -は件数が少ないため掲載を差し控えた。

*40～74歳の加入者10万人対



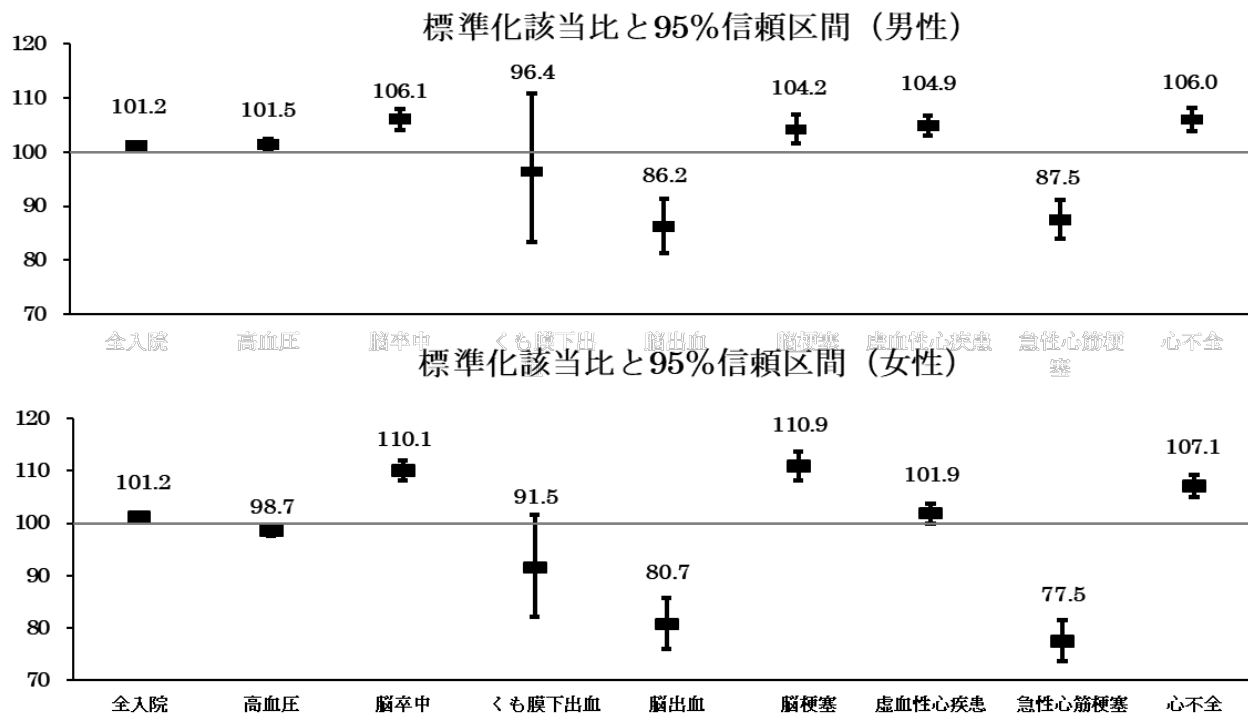
(12) 各疾患の二次医療圏域別標準化該当比一覧表（入院外）

松山圏域

	男性								
	県 受療率*	松山圏域 受療率*	判定可能数	該当者数	期待者数	該当比	95%信頼区間		結果
							下限値	上限値	
全入院	86069.0	86767.3	95,491	82,855	81,867	101.2	100.5	101.9	▲
本態性高血圧	37003.9	36739.6	95,491	35,083	34,576	101.5	100.4	102.5	▲
脳血管疾患	11430.2	11835.7	95,491	11,302	10,656	106.1	104.1	108.0	▲
くも膜下出血	216.5	207.3	95,491	198	205	96.4	83.4	110.8	▽
脳内出血	1388.9	1179.2	95,491	1,126	1,307	86.2	81.2	91.3	▼
脳梗塞	6138.8	6226.8	95,491	5,946	5,707	104.2	101.6	106.9	▲
虚血性心疾患	12879.0	13218.0	95,491	12,622	12,034	104.9	103.1	106.7	▲
急性心筋梗塞	2827.1	2432.7	95,491	2,323	2,654	87.5	84.0	91.2	▼
心不全	10260.9	10634.5	95,491	10,155	9,578	106.0	104.0	108.1	▲
	女性								
	県 受療率*	松山圏域 受療率*	判定可能数	該当者数	期待者数	該当比	95%信頼区間		結果
							下限値	上限値	
全入院	92275.0	93268.1	112,167	104,616	103,422	101.2	100.5	101.8	▲
本態性高血圧	29549.3	28589.5	112,167	32,068	32,506	98.7	97.6	99.7	▼
脳血管疾患	9916.7	10715.3	112,167	12,019	10,920	110.1	108.1	112.0	▲
くも膜下出血	340.5	308.5	112,167	346	378	91.5	82.1	101.7	▽
脳内出血	1185.0	945.9	112,167	1,061	1,315	80.7	75.9	85.7	▼
脳梗塞	4913.9	5336.7	112,167	5,986	5,397	110.9	108.1	113.8	▲
虚血性心疾患	9800.8	9807.7	112,167	11,001	10,797	101.9	100.0	103.8	△
急性心筋梗塞	1845.6	1409.5	112,167	1,581	2,040	77.5	73.7	81.4	▼
心不全	7724.6	8122.7	112,167	9,111	8,507	107.1	104.9	109.3	▲

全県に比べて▼有意に低い、▽低いが無意味、△高いが無意味、▲有意に高い
 -は件数が少ないため掲載を差し控えた。

*40～74歳の加入者10万人対



(12) 各疾患の二次医療圏域別標準化該当比一覧表（入院外）

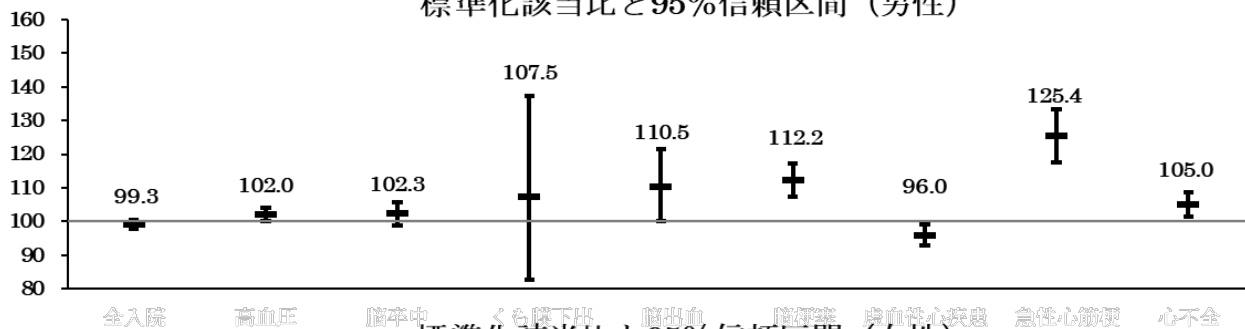
八幡浜・大洲圏域

	男性								
	県 受療率*	八幡浜・大洲 圏域 受療率*	判定可能数	該当者数	期待者数	該当比	95%信頼区間		結果
							下限値	上限値	
全入院	86069.0	86119.7	27,024	23,273	23,443	99.3	98.0	100.6	▽
本態性高血圧	37003.9	39479.7	27,024	10,669	10,459	102.0	100.1	104.0	▲
脳血管疾患	11430.2	12204.0	27,024	3,298	3,224	102.3	98.8	105.9	△
くも膜下出血	216.5	236.8	27,024	64	60	107.5	82.8	137.2	△
脳内出血	1388.9	1580.1	27,024	427	386	110.5	100.3	121.5	▲
脳梗塞	6138.8	7212.1	27,024	1,949	1,737	112.2	107.3	117.3	▲
虚血性心疾患	12879.0	12881.1	27,024	3,481	3,625	96.0	92.9	99.3	▼
急性心筋梗塞	2827.1	3659.7	27,024	989	789	125.4	117.7	133.5	▲
心不全	10260.9	11230.8	27,024	3,035	2,889	105.0	101.3	108.9	▲
	女性								
	県 受療率*	八幡浜・大洲 圏域 受療率*	判定可能数	該当者数	期待者数	該当比	95%信頼区間		結果
							下限値	上限値	
全入院	92275.0	92300.4	28,326	26,145	26,166	99.9	98.7	101.1	▽
本態性高血圧	29549.3	32129.5	28,326	9,101	8,606	105.8	103.6	108.0	▲
脳血管疾患	9916.7	11042.9	28,326	3,128	2,873	108.9	105.1	112.8	▲
くも膜下出血	340.5	451.9	28,326	128	98	130.5	108.9	155.2	▲
脳内出血	1185.0	1394.5	28,326	395	340	116.1	105.0	128.2	▲
脳梗塞	4913.9	6139.2	28,326	1,739	1,426	121.9	116.3	127.8	▲
虚血性心疾患	9800.8	10057.9	28,326	2,849	2,840	100.3	96.7	104.1	△
急性心筋梗塞	1845.6	2728.9	28,326	773	533	145.0	135.0	155.6	▲
心不全	7724.6	8441.0	28,326	2,391	2,237	106.9	102.6	111.3	▲

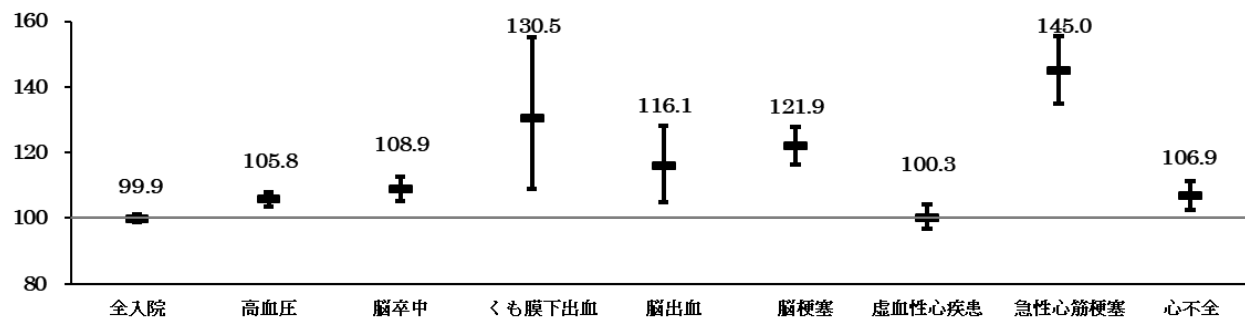
全県に比べて▼有意に低い、▽低いが有意でない、△高いが有意でない、▲有意に高い
 —は件数が少ないため掲載を差し控えた。

*40～74歳の加入者10万人対

標準化該当比と95%信頼区間（男性）



標準化該当比と95%信頼区間（女性）



(12) 各疾患の二次医療圏域別標準化該当比一覧表（入院外）

宇和島圏域

	男性								
	県 受療率*	宇和島圏域 受療率*	判定可能数	該当者数	期待者数	該当比	95%信頼区間		結果
							下限値	上限値	
全入院	86069.0	84092.4	21,738	18,280	18,853	97.0	95.6	98.4	▼
本態性高血圧	37003.9	37556.4	21,738	8,164	8,390	97.3	95.2	99.4	▼
脳血管疾患	11430.2	10879.6	21,738	2,365	2,596	91.1	87.5	94.8	▼
くも膜下出血	216.5	197.8	21,738	43	48	90.1	65.2	121.4	▽
脳内出血	1388.9	1416.9	21,738	308	311	99.2	88.4	110.9	▽
脳梗塞	6138.8	5299.5	21,738	1,152	1,401	82.3	77.6	87.1	▼
虚血性心疾患	12879.0	12416.0	21,738	2,699	2,915	92.6	89.1	96.1	▼
急性心筋梗塞	2827.1	3238.6	21,738	704	634	111.0	102.9	119.5	▲
心不全	10260.9	10074.5	21,738	2,190	2,326	94.2	90.3	98.2	▼
	女性								
	県 受療率*	宇和島圏域 受療率*	判定可能数	該当者数	期待者数	該当比	95%信頼区間		結果
							下限値	上限値	
全入院	92275.0	90290.9	23,205	20,952	21,450	97.7	96.4	99.0	▼
本態性高血圧	29549.3	30174.5	23,205	7,002	7,179	97.5	95.3	99.8	▼
脳血管疾患	9916.7	9023.9	23,205	2,094	2,395	87.4	83.7	91.3	▼
くも膜下出血	340.5	310.3	23,205	72	81	88.8	69.5	111.8	▽
脳内出血	1185.0	1206.6	23,205	280	281	99.5	88.2	111.9	▽
脳梗塞	4913.9	3852.6	23,205	894	1,192	75.0	70.2	80.1	▼
虚血性心疾患	9800.8	9933.2	23,205	2,305	2,367	97.4	93.5	101.5	▽
急性心筋梗塞	1845.6	2335.7	23,205	542	443	122.4	112.3	133.2	▲
心不全	7724.6	7692.3	23,205	1,785	1,864	95.7	91.4	100.3	▽

全県に比べて▼有意に低い、▽低いが無意味、△高いが無意味、▲有意に高い
 -は件数が少ないため掲載を差し控えた。

*40～74歳の加入者10万人対

