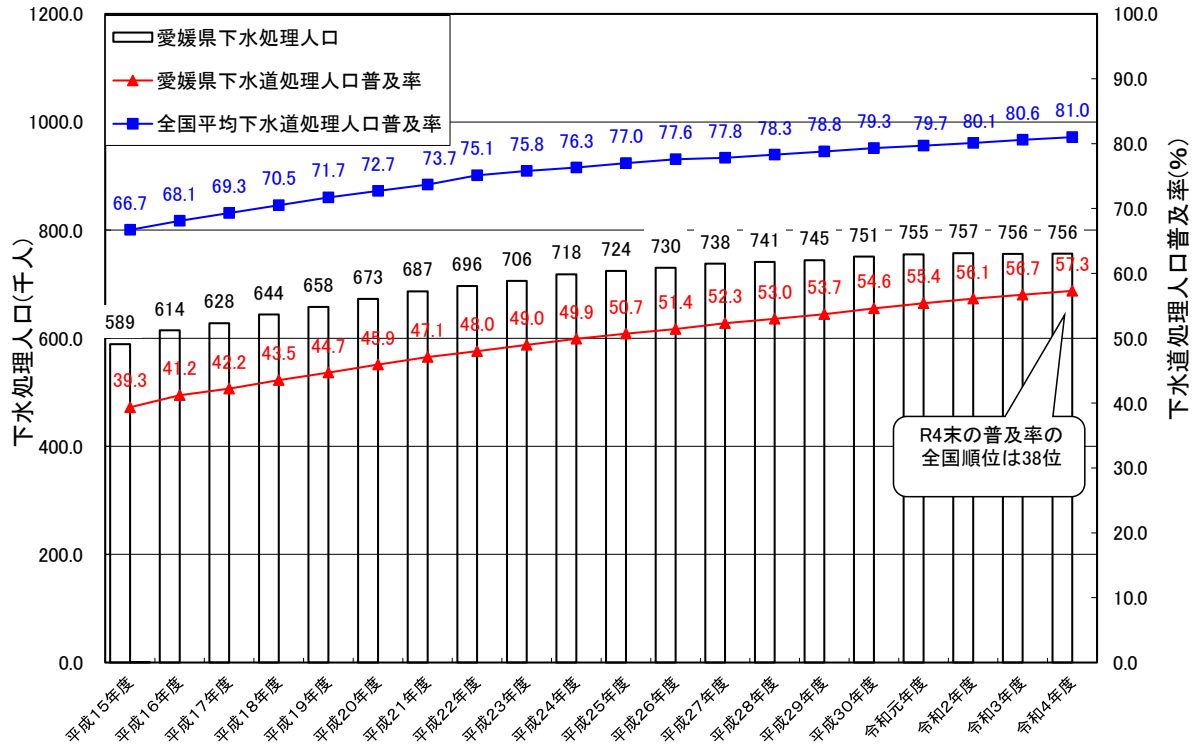


3. 下水道の整備状況

令和5年3月31日現在、県内では20市町のうち11市6町で公共下水道事業が実施されており、17の市町で供用されています。しかしながら、愛媛県の下水道普及率は57.3%と全国第38位となっており、まだまだ遅れています。

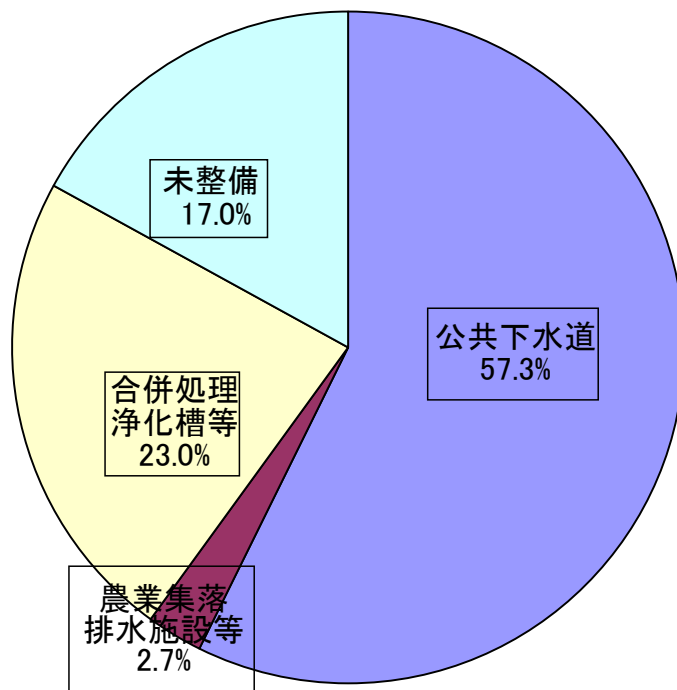
瀬戸内海や宇和海などの豊かで美しい自然環境の保全のためには、今後も下水道の整備が必要です。

愛媛県の下水道処理人口普及率の推移

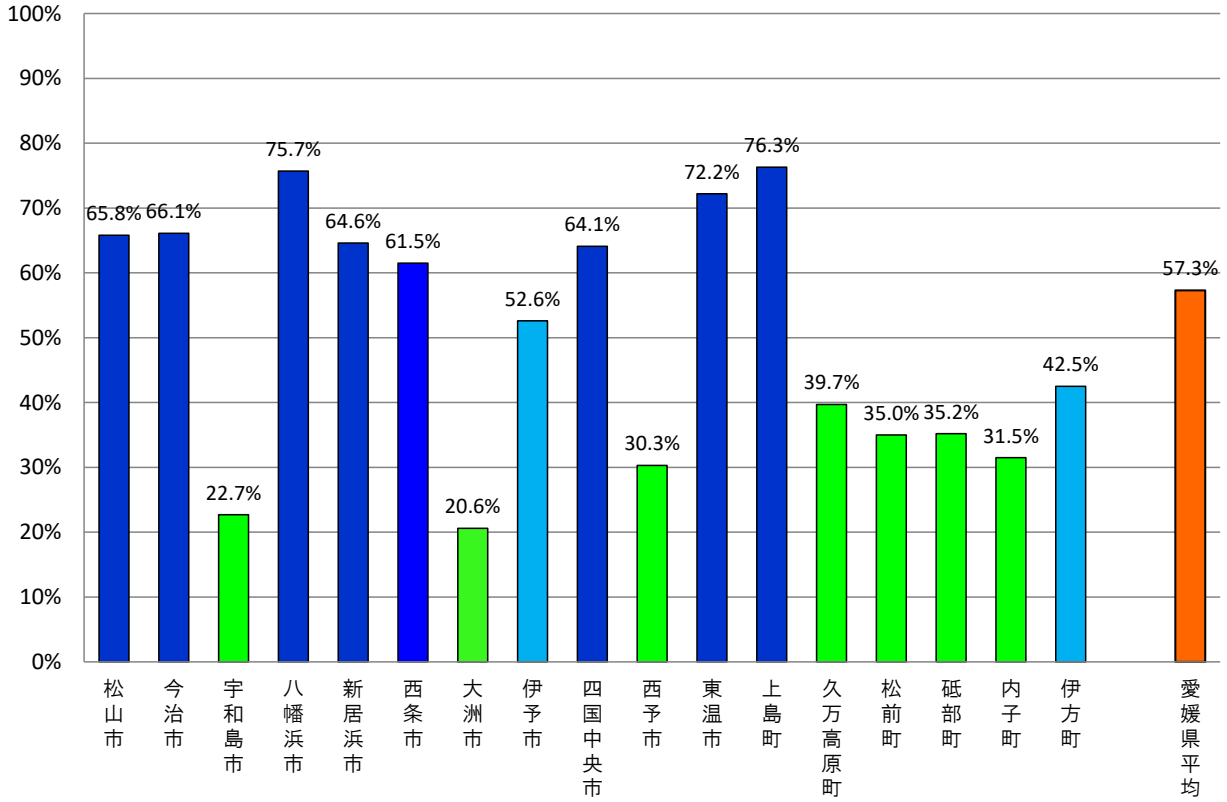


生活排水処理施設の現状(令和4年度末)

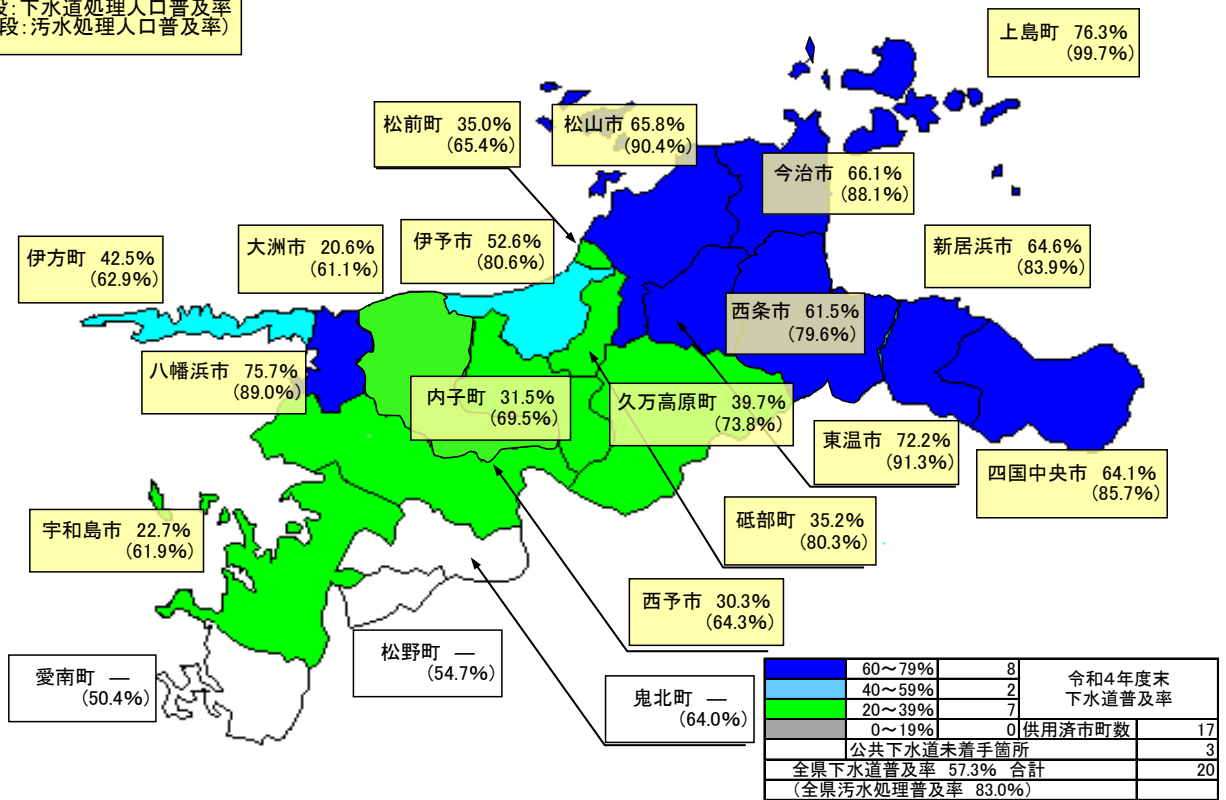
汚水処理人口普及率: 83.0%



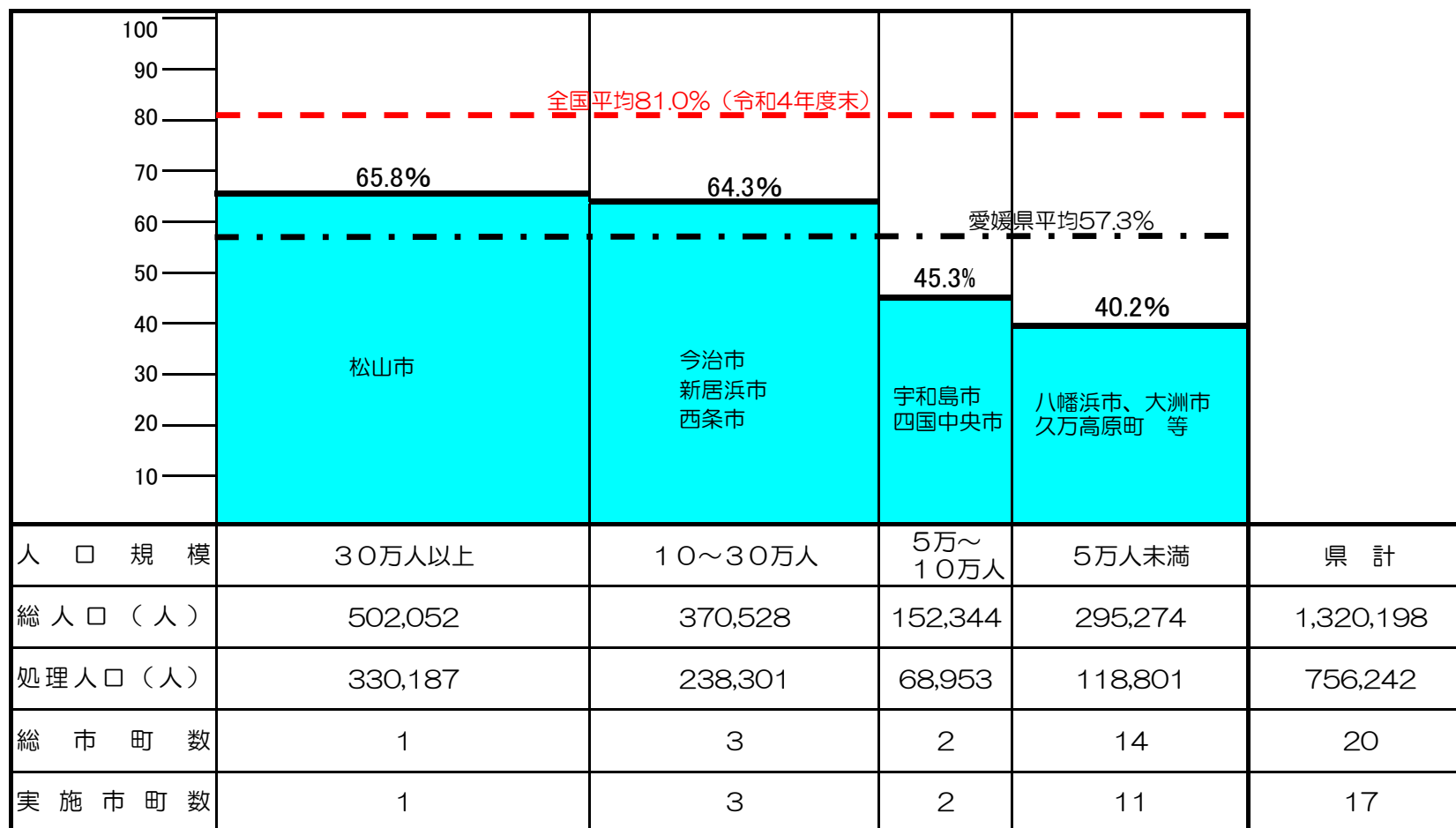
県内市町の下水道処理人口普及率



上段: 下水道処理人口普及率
(下段: 汚水処理人口普及率)



市町規模別下水道処理人口普及率（愛媛県）



注）表のデータは令和5年3月31日現在の値である。

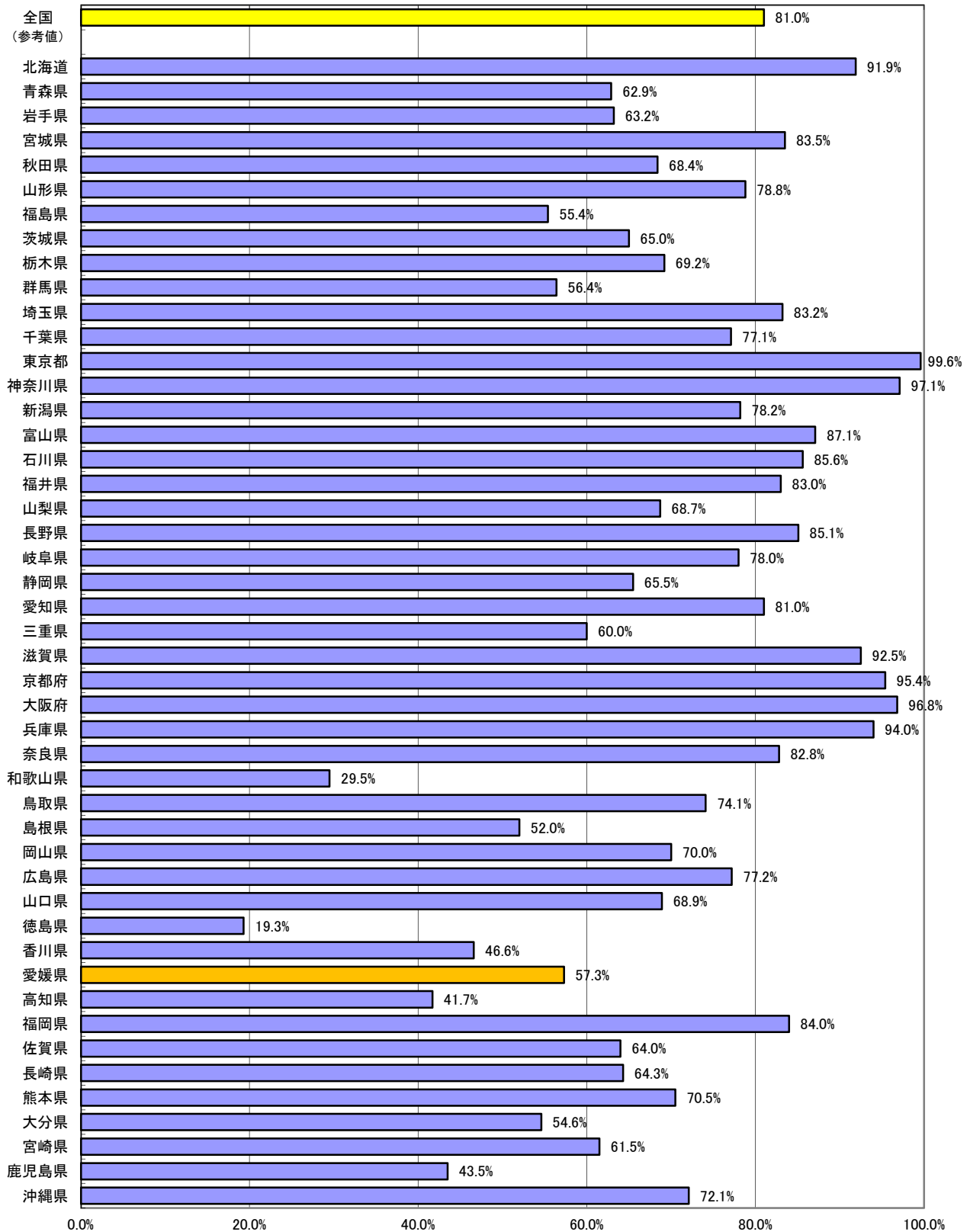
全国下水道処理人口普及率については、福島県において、東日本大震災の影響により調査不能な町を除いた集計データを用いている。

下水道の実施状況（行政人口・処理区域内人口・下水道処理人口普及率は令和4年度末）

(R5. 3. 31現在)

| 地区 | 市町名 | 行政人口 | 処理区域内人口 | 下水道処理人口普及率 (%) | 着手年度 | 供用年度 | 処理区名 | 処理区面積 (現事業計画) ha | 処理場名 |
|------|---------|-----------|---------|----------------|----------|-------|----------|------------------|-----------------|
| 中予 | 松山市 | 502,052 | 330,187 | 65.8% | S32 | S37 | 中央処理区 | 3,219.6 | 中央浄化センター |
| | | | | | S59 | H4 | 西部処理区 | 2,134.4 | 西部浄化センター |
| | | | | | H7 | H17 | 北部処理区 | 399.1 | 北部浄化センター |
| | | | | | S50 | S62 | 北条処理区 | 541.6 | 北条浄化センター |
| | | | | | H3 | H7 | 浅海処理系統 | 46.6 | 北条浄化センター（北条処理区） |
| | | | | | H29 | - | 上野処理区 | 5.1 | - |
| | 伊予市 | 35,709 | 18,786 | 52.6% | S48 | H7 | 伊予処理区 | 430.8 | 伊予市下水浄化センター |
| | | | | | H5 | H11 | 中山処理区 | 58.0 | 中山町浄化センター |
| | 東温市 | 33,157 | 23,953 | 72.2% | H11 | H16 | 重信処理区 | 422.1 | 重信浄化センター |
| | | | | | H7 | H12 | 川内処理区 | 190.8 | 川内浄化センター |
| | 松前町 | 30,346 | 10,615 | 35.0% | S62 | H13 | 松前処理区 | 226.7 | 松前浄化センター |
| | 久万高原町 | 7,329 | 2,911 | 39.7% | H7 | H12 | 久万処理区 | 185.9 | 久万浄化センター |
| 砥部町 | 20,468 | 7,197 | 35.2% | H17 | H22 | 砥部処理区 | 203.6 | 砥部浄化センター | |
| 3市3町 | 629,061 | 393,649 | 62.6% | 合計 | | 12処理区 | 8,064 | | |
| 東予 | 今治市 | 150,687 | 99,542 | 66.1% | S46 | S51 | 今治処理区 | 2,596.9 | 今治下水浄化センター |
| | | | | | S61 | H2 | 北部処理区 | 499.4 | 北部終末処理場 |
| | | | | | S51 | S52 | 塔ヶ谷処理区 | 13.2 | 塔ヶ谷下水処理場 |
| | | | | | H14 | H19 | 大西処理区 | 203.8 | 大西水処理センター |
| | | | | | H5 | H9 | 吉海処理区 | 241.0 | 吉海浄化センター |
| | | | | | H15 | H20 | 木浦・有津処理区 | 117.4 | 伯方浄化センター |
| | | | | | H8 | H14 | 井口処理区 | 139.0 | 井口浄化センター |
| | H4 | H8 | 宮浦処理区 | 119.8 | 宮浦浄化センター | | | | |
| | 新居浜市 | 114,886 | 74,261 | 64.6% | S48 | S54 | 新居浜処理区 | 2,537.8 | 新居浜市下水処理場 |
| | 西条市 | 104,955 | 64,498 | 61.5% | S49 | S59 | 西条処理区 | 1,678.6 | 西条浄化センター |
| | | | | | S58 | H2 | 東予・丹原処理区 | 695.0 | 東予・丹原浄化センター |
| | 四国中央市 | 82,947 | 53,206 | 64.1% | S48 | S54 | 川之江処理区 | 697.9 | 川之江浄化センター |
| | | | | | S48 | S55 | 三島処理区 | 1,076.2 | 三島浄化センター |
| | 上島町 | 6,190 | 4,725 | 76.3% | H4 | H9 | 弓削処理区 | 95.3 | 弓削浄化センター |
| H9 | | | | | H14 | 生名処理区 | 58.4 | 生名浄化センター | |
| H13 | | | | | H17 | 岩城処理区 | 44.0 | 岩城浄化センター | |
| 4市1町 | 459,665 | 296,232 | 64.4% | 合計 | | 16処理区 | 10,814 | | |
| 南予 | 宇和島市 | 69,397 | 15,747 | 22.7% | S58 | H9 | 宇和島処理区 | 481.2 | 宇和島市浄化センター |
| | 八幡浜市 | 30,959 | 23,431 | 75.7% | S49 | S59 | 八幡浜処理区 | 359.0 | 八幡浜浄化センター |
| | | | | | H6 | H15 | 真穴処理区 | 26.0 | 真穴浄化センター |
| | | | | | H11 | H18 | 保内処理区 | 186.3 | 保内浄化センター |
| | 大洲市 | 40,255 | 8,289 | 20.6% | S63 | H7 | 肱南処理区 | 101.2 | 肱南浄化センター |
| | | | | | H10 | H20 | 肱北処理区 | 207.2 | 肱北浄化センター |
| | 西予市 | 34,918 | 10,576 | 30.3% | H12 | H18 | 宇和处理区 | 398.0 | 宇和浄化センター |
| | | | | | H11 | H16 | 野村処理区 | 165.0 | 野村浄化センター |
| | 内子町 | 15,265 | 4,816 | 31.5% | H5 | H10 | 内子処理区 | 168.0 | 内子町浄化センター |
| | 伊方町 | 8,232 | 3,502 | 42.5% | H14 | H18 | 伊方処理区 | 70.0 | 伊方浄化センター |
| H18 | | | | | H23 | 九町処理区 | 28.8 | 九町浄化センター | |
| 未着手町 | 32,446 | | | | | | | 鬼北町、松野町、愛南町 | |
| 4市5町 | 231,472 | 66,361 | 28.7% | 合計 | | 11処理区 | 2,191 | | |
| 県計 | 11市9町 | 1,320,198 | 756,242 | 57.3% | | | 39処理区 | 21,069 | 38処理場 |

都道府県別 下水道処理人口普及率 (令和4年度末)



(注) 1. 令和4年度調査は、福島県において、東日本大震災の影響により調査不能な町（大熊町、双葉町）を除いた値を公表している。
 2. 福島県については、上記市町村以外でも東日本大震災に伴う避難の影響により人口が流動していることに留意する必要がある。