

3 決算収支

- 実質収支は、205億1,091万5千円の黒字で、前年度に比べ13億3,926万1千円の減となった（全団体とも黒字）。
- 単年度収支は、13億3,926万1千円の赤字で、前年度に比べ20億3,145万9千円の減となっている（赤字団体数は14団体で、前年度から5団体の増加）。
- 実質単年度収支は、36億1,892万円の赤字で、前年度に比べ17億4,532万4千円の増となった（赤字団体数は15団体となり、前年度から1団体の減少）。

第3表 決算収支の状況

（単位：千円）

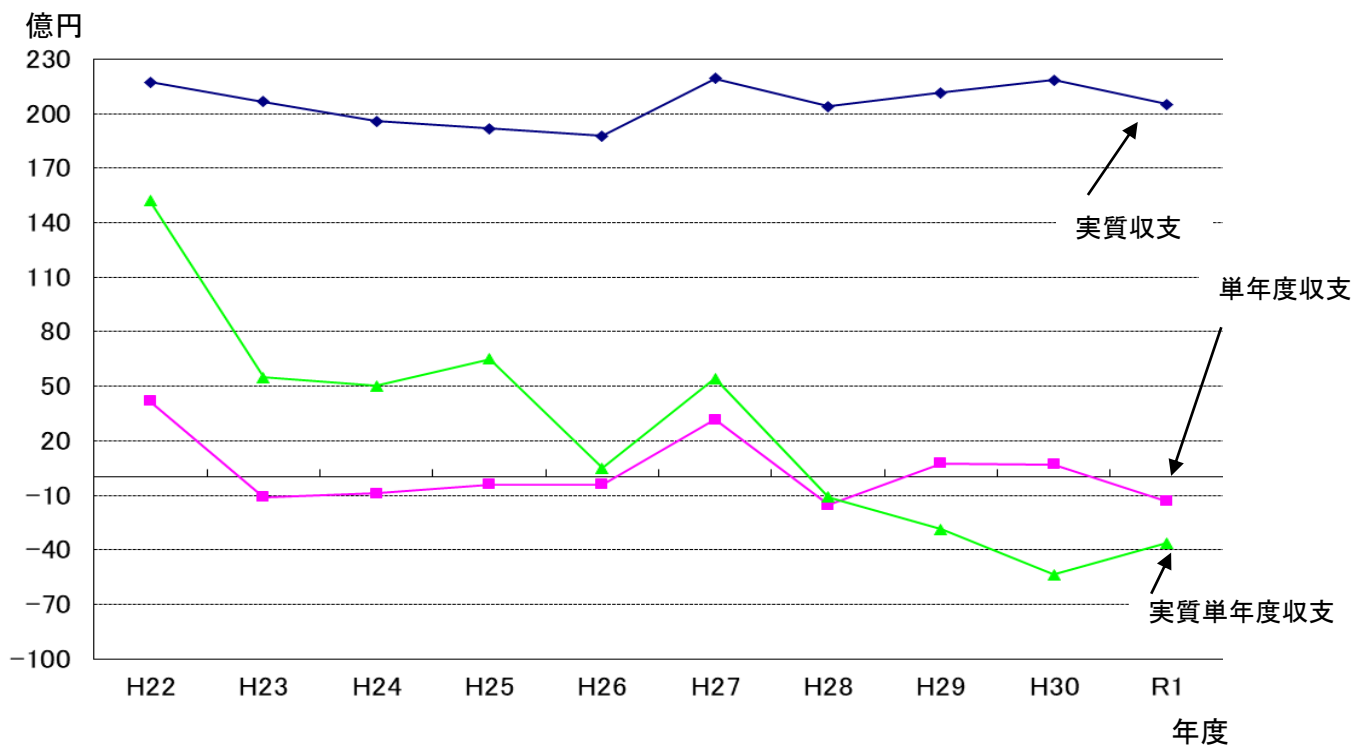
| 区分 | 決算額 | | | 増減額 (A - B) |
|---------|--------------|---------------|------------|----------------|
| | 令和元年度 (A) | 平成30年度 (B) | 平成29年度 | |
| 形式収支 | 30,559,533 | 31,557,556 | 25,593,295 | △998,023 |
| 実質収支 | 20,510,915 | 21,850,176 | 21,157,978 | △1,339,261 |
| 単年度収支 | △1,339,261 | 692,198 | 765,376 | △2,031,459 |
| 実質単年度収支 | △3,618,920 | △5,364,244 | △2,869,315 | 1,745,324 |

（参考）実質収支が赤字の団体数

| | 令和元年度 | 平成30年度 | 増減 |
|-------|-------|--------|-----|
| 赤字団体数 | 0団体 | 0団体 | 0団体 |

- 形式収支とは、歳入決算額から歳出決算額を単純に差し引いた額
- 実質収支とは、当該年度に属すべき収入と支出との実質的な差額をみるもので、形式収支から翌年度への繰越財源を差し引いた額
- 単年度収支とは、前年度以前からの収支の累積である実質収支の影響を控除した額（当該年度の実質収支 - 前年度の実質収支）
- 実質単年度収支とは、単年度収支に、実質的な黒字要素（財政調整基金への積立額及び地方債の繰上償還額）を加え、赤字要素（財政調整基金からの取崩額）を差し引いた額

第2図 実質収支等の推移



第4表 実質収支の累年度比較

(単位：千円)

| 年 度 | 実質収支 | | 黒字団体 | | 赤字団体 | |
|--------|------------|-----|------------|-----|------|-----|
| | 収支額 | 団体数 | 収支額 | 団体数 | 収支額 | 団体数 |
| H22 | 21,750,908 | 20 | 21,750,908 | 20 | — | — |
| H23 | 20,652,213 | 20 | 20,652,213 | 20 | — | — |
| H24 | 19,581,344 | 20 | 19,581,344 | 20 | — | — |
| H25 | 19,174,285 | 20 | 19,174,285 | 20 | — | — |
| H26 | 18,776,071 | 20 | 18,776,071 | 20 | — | — |
| H27 | 21,935,578 | 20 | 21,935,578 | 20 | — | — |
| H28 | 20,392,602 | 20 | 20,392,602 | 20 | — | — |
| H29 | 21,157,978 | 20 | 21,157,978 | 20 | — | — |
| H30 | 21,850,176 | 20 | 21,850,176 | 20 | — | — |
| R1 | 20,510,915 | 20 | 20,510,915 | 20 | | |

(注) 黒字団体、赤字団体の区分は実質収支の黒字、赤字の区分による。

(平成17年度以降、全団体黒字。15年連続)