

3 決算収支

実質収支は206億5,221万3千円の黒字で、前年度に比べ10億9,869万5千円の減となった（全団体とも黒字）。

単年度収支は10億9,869万5千円の赤字で、前年度黒字から赤字になった。前年度比においては52億7,842万7千円の減となっている（赤字団体数は11団体となり、前年度から7団体増加）。

実質単年度収支は55億0,046万2千円の黒字で、前年度に引続き黒字となった。前年度比については97億1,392万1千円の減となっている（赤字団体数は、前年度は該当が無かったが、本年度は5団体の増加）。

第3表 決算収支の状況

（単位：千円）

区分	決算額			増減額 (A - B)
	平成 23 年度 (A)	平成 22 年度 (B)	平成 21 年度	
形式収支	26,356,323	28,194,850	24,419,899	1,838,527
実質収支	20,652,213	21,750,908	17,571,176	1,098,695
単年度収支	1,098,695	4,179,732	503,288	5,278,427
実質単年度収支	5,500,462	15,214,383	6,107,458	9,713,921

（参考）実質収支が赤字の団体数

	平成 23 年度	平成 22 年度	増減
赤字団体数	0 団体	0 団体	0 団体

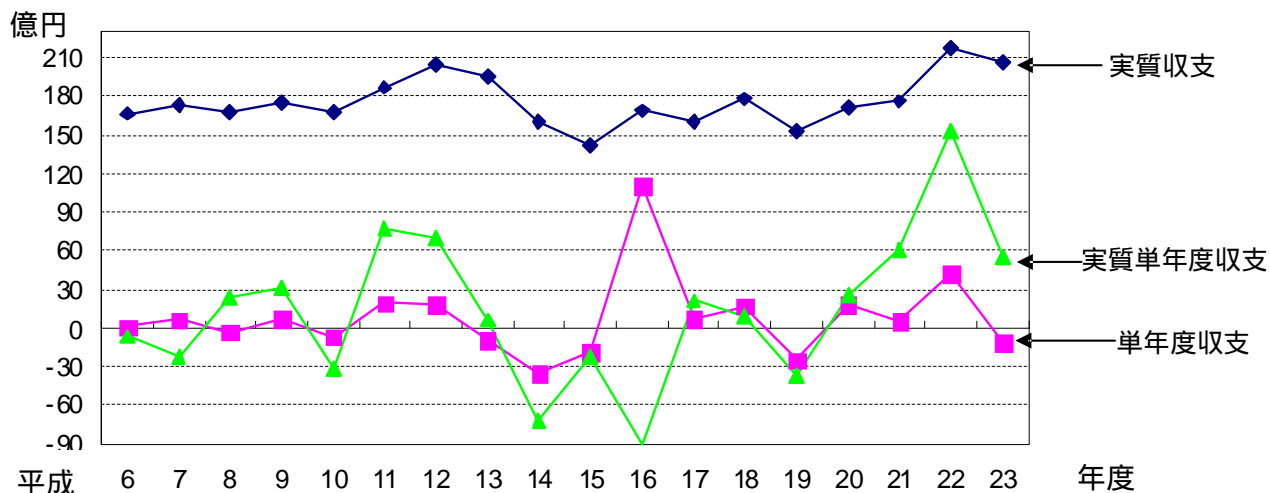
形式収支とは、歳入決算額から歳出決算額を単純に差し引いた額

実質収支とは、当該年度に属すべき収入と支出との実質的な差額をみるもので、形式収支から翌年度への繰越財源を差し引いた額

単年度収支とは、前年度以前からの収支の累積である実質収支の影響を控除した額（当該年度の実質収支 - 前年度の実質収支）

実質単年度収支とは、単年度収支に、実質的な黒字要素（財政調整基金への積立額及び地方債の繰上償還額）を加え、赤字要素（財政調整基金からの取崩額）を差し引いた額

第2図 実質収支等の推移



第4表 実質収支の累年度比較

(単位：千円)

年 度	実質収支		黒字収支		赤字収支	
	収支額	団体数	収支額	団体数	収支額	団体数
6	16,640,592	70	16,640,592	70		
7	17,243,767	70	17,243,767	70		
8	16,775,962	70	16,775,962	70		
9	17,445,575	70	17,445,575	70		
10	16,735,318	70	16,735,318	70		
11	18,658,917	70	18,658,917	70		
12	20,462,170	70	20,462,170	70		
13	19,546,442	70	19,546,442	70		
14	16,025,707	70	16,025,707	70		
15	14,139,090	69	15,557,865	64	1,418,775	5
16	16,845,273	27	16,895,749	26	50,476	1
17	16,039,453	20	16,039,453	20		
18	17,774,651	20	17,774,651	20		
19	15,264,980	20	15,264,980	20		
20	17,067,888	20	17,067,888	20		
21	17,571,176	20	17,571,176	20		
22	21,750,908	20	21,750,908	20		
23	20,652,213	20	20,652,213	20		

(注) 1 黒字団体、赤字団体の区分は実質収支の黒字、赤字の区分による。

2 15年度、16年度の赤字は合併による打切り決算によるものである。