

高齢者人口等統計表

(平成29年度)

長寿介護課

も く じ

○高齢者人口の状況

平成29年度市町別65歳以上人口の状況	1
平成29年度市町別60歳以上、65歳以上の人口	2
70歳以上、75歳以上、80歳以上の人口	3
愛媛県高齢者(65歳以上)人口の推移	4～
高齢者(65歳以上)人口の推移	6～
都道府県別高齢者人口比率	8

○長寿者の状況

100歳以上の長寿者の推移	9
都道府県別100歳以上長寿者比率	10

○平均寿命の状況

我が国の平均寿命の推移	11
平均寿命の国際比較	12
都道府県別平均寿命	13

○高齢単身者の状況

平成29年度高齢単身者の状況	14
高齢単身者(65歳以上人口)の推移	15

○その他

参考資料	16
------	----

〔出典〕

長寿介護課	: P1～5, P14～16
総務省	: P6～8, P10～11
国立社会保障・人口問題研究所	: P6～7
厚生労働省	: P9～13

平成29年度市町別65歳以上人口の状況

市町名	市町の 総人口(人)	65歳以上の 人口(人)				高齢化率	順位		
		前期高齢者	総人口比	後期高齢者	総人口比				
市	松山市	514,771	135,987	69,778	13.56%	66,209	12.86%	26.42%	20
	今治市	162,835	54,673	27,088	16.64%	27,585	16.94%	33.58%	12
	宇和島市	78,068	28,865	13,649	17.48%	15,216	19.49%	36.97%	10
	八幡浜市	34,851	13,331	6,060	17.39%	7,271	20.86%	38.25%	8
	新居浜市	121,211	37,753	18,551	15.30%	19,202	15.84%	31.15%	14
	西条市	111,194	34,029	16,128	14.50%	17,901	16.10%	30.60%	15
	大洲市	44,634	15,152	6,719	15.05%	8,433	18.89%	33.95%	11
	伊予市	37,754	11,987	5,756	15.25%	6,231	16.50%	31.75%	13
	四国中央市	89,070	27,192	13,160	14.77%	14,032	15.75%	30.53%	16
	西予市	39,479	16,210	6,875	17.41%	9,335	23.65%	41.06%	6
	東温市	33,496	9,782	4,803	14.34%	4,979	14.86%	29.20%	19
市計	1,267,363	384,961	188,567	14.88%	196,394	15.50%	30.37%		
町	上島町	7,057	3,173	1,472	20.86%	1,701	24.10%	44.96%	2
	久万高原町	8,671	4,046	1,327	15.30%	2,719	31.36%	46.66%	1
	松前町	30,782	9,080	4,479	14.55%	4,601	14.95%	29.50%	18
	砥部町	21,471	6,546	3,418	15.92%	3,128	14.57%	30.49%	17
	内子町	17,033	6,510	2,705	15.88%	3,805	22.34%	38.22%	9
	伊方町	9,827	4,366	1,735	17.66%	2,631	26.77%	44.43%	3
	松野町	4,144	1,787	764	18.44%	1,023	24.69%	43.12%	4
	鬼北町	10,756	4,587	1,954	18.17%	2,633	24.48%	42.65%	5
	愛南町	22,349	8,979	4,271	19.11%	4,708	21.07%	40.18%	7
町計	132,090	49,074	22,125	16.75%	26,949	20.40%	37.15%		
地方局	東予地方局	491,367	156,820	76,399	15.55%	80,421	16.37%	31.92%	2
	中予地方局	646,945	177,428	89,561	13.84%	87,867	13.58%	27.43%	3
	南予地方局	261,141	99,787	44,732	17.13%	55,055	21.08%	38.21%	1
県計	1,399,453	434,035	210,692	15.06%	223,343	15.96%	31.01%		

(注1) 市町の人口は、平成29年4月1日現在の住民基本台帳に基づく数値。

(注2) 前期高齢者・・・65歳以上74歳以下の高齢者， 後期高齢者・・・75歳以上の高齢者

(長寿介護課調査)

平成29年度総人口、60歳以上の人口、65歳以上の人口

市町名		総人口(人)			60歳以上の人口(人)			65歳以上の人口(人)		
		男	女	計	男	女	計	男	女	計
市	松山市	241,799	272,972	514,771	72,242	96,745	168,987	56,579	79,408	135,987
	今治市	77,285	85,550	162,835	28,047	37,429	65,476	22,925	31,748	54,673
	宇和島市	36,533	41,535	78,068	14,726	20,259	34,985	11,830	17,035	28,865
	八幡浜市	16,264	18,587	34,851	6,811	9,240	16,051	5,514	7,817	13,331
	新居浜市	58,082	63,129	121,211	19,325	25,937	45,262	15,662	22,091	37,753
	西条市	53,626	57,568	111,194	18,092	23,640	41,732	14,362	19,667	34,029
	大洲市	21,343	23,291	44,634	8,071	10,423	18,494	6,424	8,728	15,152
	伊予市	17,717	20,037	37,754	6,248	8,426	14,674	4,954	7,033	11,987
	四国中央市	43,341	45,729	89,070	14,760	18,751	33,511	11,624	15,568	27,192
	西予市	18,608	20,871	39,479	8,222	10,955	19,177	6,765	9,445	16,210
	東温市	15,825	17,671	33,496	5,413	6,874	12,287	4,187	5,595	9,782
市計		600,423	666,940	1,267,363	201,957	268,679	470,636	160,826	224,135	384,961
町	上島町	3,582	3,475	7,057	1,634	2,083	3,717	1,365	1,808	3,173
	久万高原町	4,071	4,600	8,671	2,037	2,707	4,744	1,659	2,387	4,046
	松前町	14,531	16,251	30,782	4,879	6,372	11,251	3,819	5,261	9,080
	砥部町	10,268	11,203	21,471	3,685	4,543	8,228	2,865	3,681	6,546
	内子町	8,143	8,890	17,033	3,400	4,429	7,829	2,746	3,764	6,510
	伊方町	4,689	5,138	9,827	2,267	2,949	5,216	1,794	2,572	4,366
	松野町	1,952	2,192	4,144	940	1,213	2,153	765	1,022	1,787
	鬼北町	5,025	5,731	10,756	2,356	3,125	5,481	1,923	2,664	4,587
	愛南町	10,526	11,823	22,349	4,732	6,270	11,002	3,773	5,206	8,979
町計		62,787	69,303	132,090	25,930	33,691	59,621	20,709	28,365	49,074

地方局	東予地方局	235,916	255,451	491,367	81,858	107,840	189,698	65,938	90,882	156,820
	中予地方局	304,211	342,734	646,945	94,504	125,667	220,171	74,063	103,365	177,428
	南予地方局	123,083	138,058	261,141	51,525	68,863	120,388	41,534	58,253	99,787
県計		663,210	736,243	1,399,453	227,887	302,370	530,257	181,535	252,500	434,035

(注1) 市町の人口は、平成29年4月1日現在の住民基本台帳に基づく数値。

(長寿介護課調査)

平成29年度70歳以上の人口、75歳以上の人口、80歳以上の人口

市町名		70歳以上の人口(人)			75歳以上の人口(人)			80歳以上の人口(人)		
		男	女	計	男	女	計	男	女	計
市	松山市	37,280	57,533	94,813	24,347	41,862	66,209	13,927	27,794	41,721
	今治市	15,463	23,553	39,016	10,320	17,265	27,585	5,894	11,614	17,508
	宇和島市	7,843	12,859	20,702	5,383	9,833	15,216	3,269	6,902	10,171
	八幡浜市	3,755	6,050	9,805	2,647	4,624	7,271	1,599	3,168	4,767
	新居浜市	10,536	16,251	26,787	6,984	12,218	19,202	4,056	8,175	12,231
	西条市	9,655	14,701	24,356	6,588	11,313	17,901	4,075	7,803	11,878
	大洲市	4,414	6,732	11,146	3,128	5,305	8,433	2,006	3,732	5,738
	伊予市	3,283	5,243	8,526	2,238	3,993	6,231	1,320	2,762	4,082
	四国中央市	7,691	11,509	19,200	5,268	8,764	14,032	3,101	5,974	9,075
	西予市	4,760	7,457	12,217	3,439	5,896	9,335	2,233	4,302	6,535
	東温市	2,739	4,115	6,854	1,889	3,090	4,979	1,126	2,116	3,242
市計		107,419	166,003	273,422	72,231	124,163	196,394	42,606	84,342	126,948
町	上島町	920	1,396	2,316	630	1,071	1,701	366	736	1,102
	久万高原町	1,254	2,019	3,273	1,025	1,694	2,719	703	1,235	1,938
	松前町	2,659	3,869	6,528	1,745	2,856	4,601	989	1,926	2,915
	砥部町	1,898	2,610	4,508	1,253	1,875	3,128	723	1,271	1,994
	内子町	1,920	2,977	4,897	1,402	2,403	3,805	887	1,717	2,604
	伊方町	1,260	2,055	3,315	950	1,681	2,631	619	1,228	1,847
	松野町	525	796	1,321	393	630	1,023	268	468	736
	鬼北町	1,324	2,072	3,396	952	1,681	2,633	649	1,199	1,848
	愛南町	2,509	3,877	6,386	1,735	2,973	4,708	1,037	2,058	3,095
町計		14,269	21,671	35,940	10,085	16,864	26,949	6,241	11,838	18,079

地方局	東予地方局	44,265	67,410	111,675	29,790	50,631	80,421	17,492	34,302	51,794
	中予地方局	49,113	75,389	124,502	32,497	55,370	87,867	18,788	37,104	55,892
	南予地方局	28,310	44,875	73,185	20,029	35,026	55,055	12,567	24,774	37,341
県計		121,688	187,674	309,362	82,316	141,027	223,343	48,847	96,180	145,027

(注1) 市町の人口は、平成29年4月1日現在の住民基本台帳に基づく数値。

(長寿介護課調査)

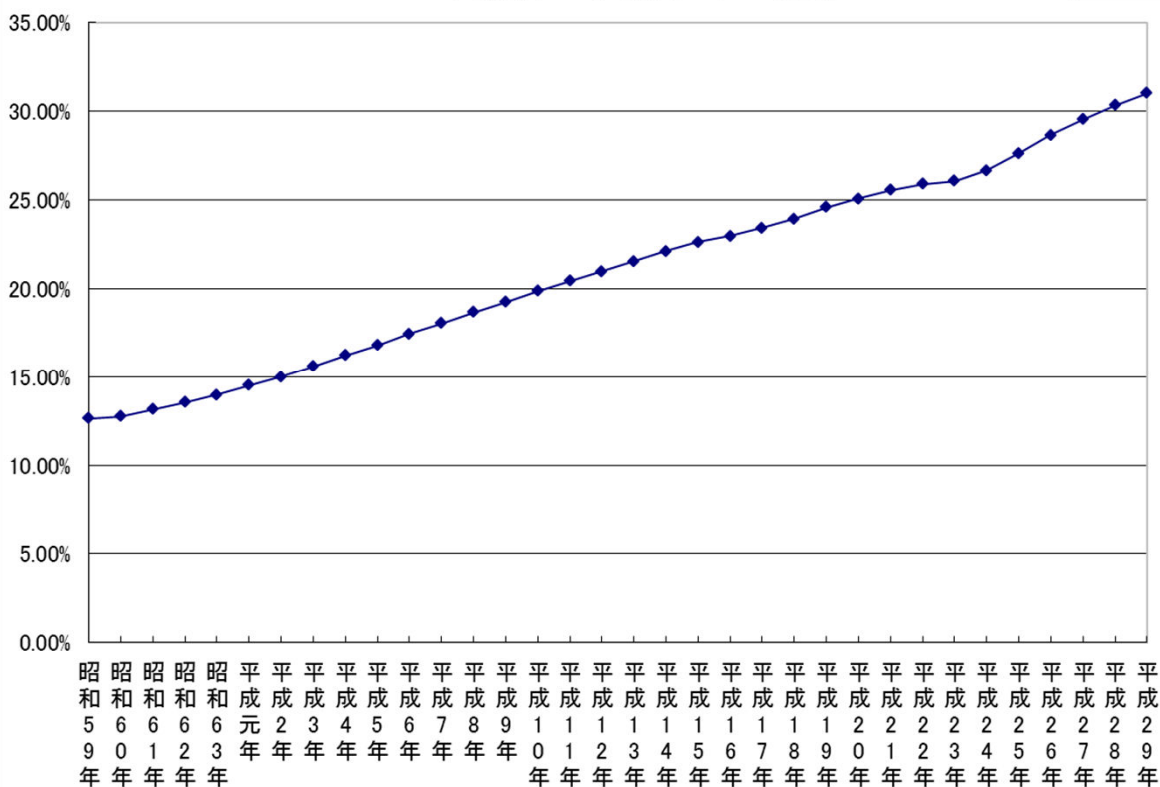
愛媛県高齢者(65歳以上)人口の推移

	総人口(人)	65歳以上(人)	高齢化率
昭和59年	1,512,258	190,844	12.62%
昭和60年	1,538,108	196,002	12.74%
昭和61年	1,539,255	202,147	13.13%
昭和62年	1,539,828	208,489	13.54%
昭和63年	1,536,234	214,670	13.97%
平成元年	1,533,655	222,723	14.52%
平成2年	1,532,584	229,825	15.00%
平成3年	1,532,263	238,960	15.60%
平成4年	1,527,131	247,669	16.22%
平成5年	1,526,260	256,080	16.78%
平成6年	1,525,342	266,030	17.44%
平成7年	1,525,584	275,301	18.05%
平成8年	1,523,644	284,371	18.66%
平成9年	1,521,854	292,697	19.23%
平成10年	1,520,858	302,267	19.87%
平成11年	1,517,321	309,917	20.43%
平成12年	1,512,346	317,002	20.96%
平成13年	1,509,468	325,262	21.55%
平成14年	1,505,687	332,835	22.11%
平成15年	1,503,285	340,023	22.62%
平成16年	1,497,860	344,103	22.97%
平成17年	1,491,031	348,993	23.41%
平成18年	1,483,435	354,906	23.92%
平成19年	1,476,731	363,018	24.58%
平成20年	1,469,347	368,225	25.06%
平成21年	1,462,743	373,754	25.55%
平成22年	1,464,595	379,459	25.91%
平成23年	1,457,280	379,794	26.06%
平成24年	1,447,287	385,799	26.66%
平成25年	1,438,612	397,589	27.64%
平成26年	1,428,946	409,546	28.66%
平成27年	1,420,283	419,554	29.54%
平成28年	1,410,463	428,008	30.35%
平成29年	1,399,453	434,035	31.01%

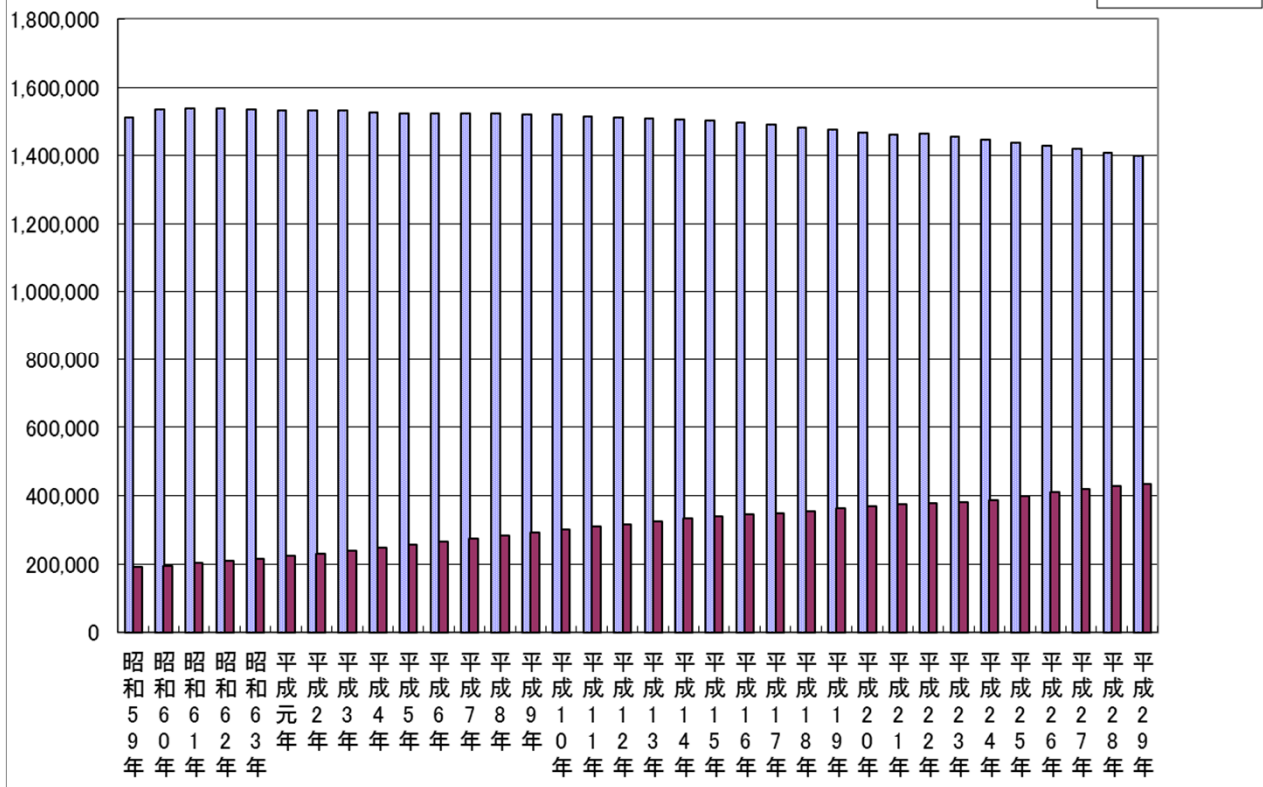
(注1) 市町が公表している各年4月1日現在の住民基本台帳に基づく数値より算出。(長寿介護課調査)

(注2) 21年以前は、一部の市町の外国人登録者を含んでいない。

愛媛県の高齢化率の推移



県内総人口と高齢者人口の推移



(注1) 市町が公表している各年4月1日現在の住民基本台帳に基づく数値より算出。(長寿介護課調査)
 (注2) 21年以前は、一部の市町の外国人登録者を含んでいない。

高齢者(65歳以上)人口の推移(各年10月1日現在)

(単位:千人)

年次	愛媛県			全国		
	総人口	65歳以上	高齢化率	総人口	65歳以上	高齢化率
昭和30	1,541	100	6.5%	90,077	4,786	5.3%
昭和35	1,501	108	7.2%	94,302	5,398	5.7%
昭和40	1,446	119	8.2%	99,209	6,236	6.3%
昭和45	1,418	133	9.4%	104,665	7,393	7.1%
昭和50	1,465	152	10.4%	111,940	8,865	7.9%
昭和55	1,507	175	11.6%	117,060	10,647	9.1%
昭和60	1,530	198	12.9%	121,049	12,468	10.3%
平成 2	1,515	233	15.4%	123,611	14,895	12.1%
平成 7	1,507	279	18.5%	125,570	18,261	14.6%
平成12	1,493	320	21.4%	126,926	22,005	17.4%
平成17	1,468	352	24.0%	127,768	25,672	20.2%
平成22	1,431	379	26.6%	128,057	29,246	23.0%
平成27	1,383	424	30.7%	126,597	33,952	26.8%
平成32	1,329	442	33.2%	124,100	36,124	29.1%
平成37	1,269	440	34.6%	120,659	36,573	30.3%
平成42	1,206	430	35.6%	116,618	36,849	31.6%
平成47	1,141	418	36.6%	112,124	37,407	33.4%
平成52	1,075	416	38.7%	107,276	38,678	36.1%
平成57				102,210	38,564	37.7%
平成62				97,076	37,676	38.8%
平成67				91,933	36,257	39.4%
平成72				86,737	34,642	39.9%

(注)

1 昭和30から平成22年の数値は、総務省統計局の国勢調査値である。

(総人口には年齢不詳の者を含む。高齢化率は分母から不詳の者を除いて算出。)

2 平成27年以降の数値は、国立社会保障・人口問題研究所の推計値である。

(平成22年国勢調査による基準人口を基に推計。)

全国 日本の将来推計人口(平成24年1月推計)

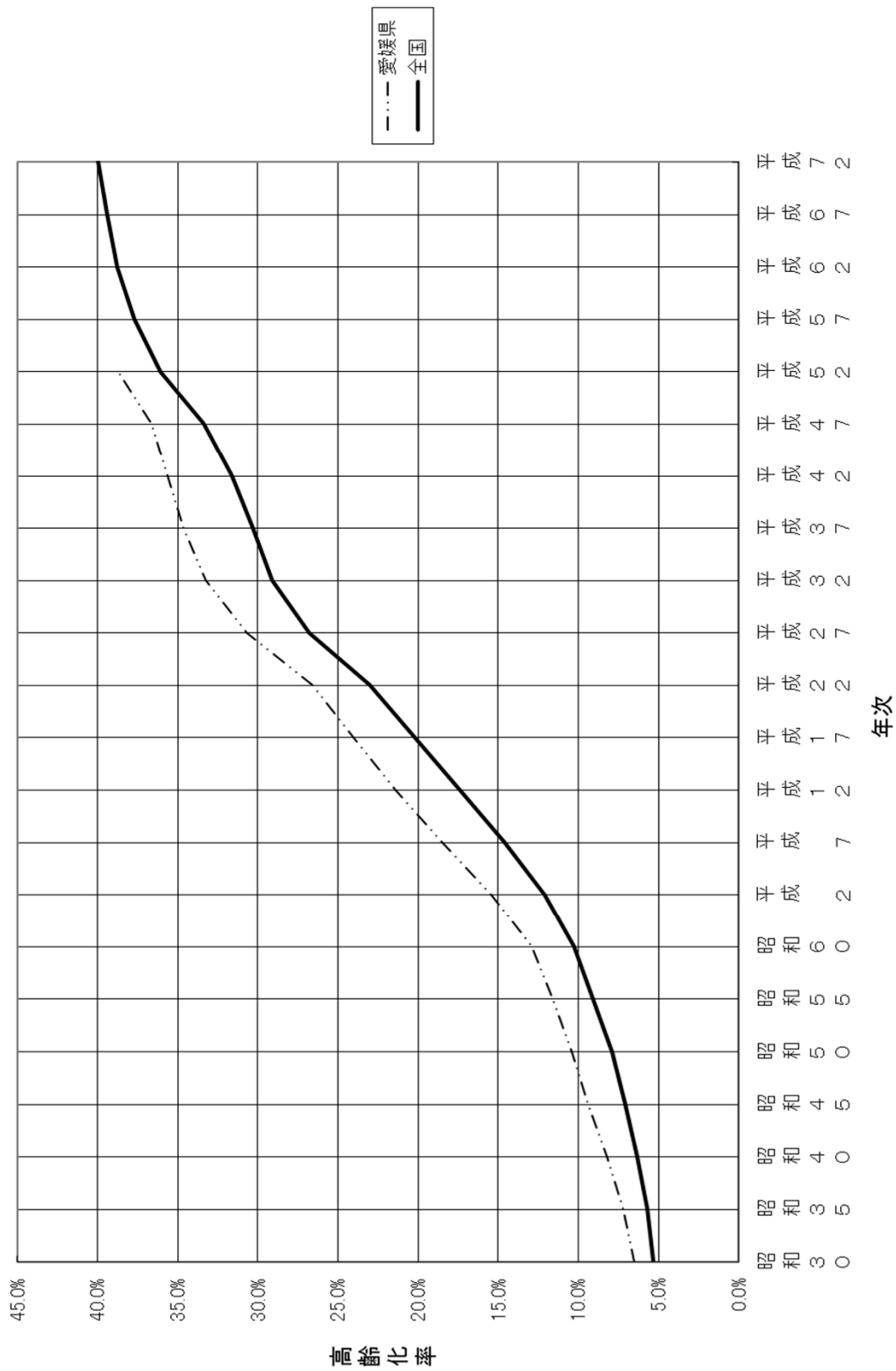
平成24年1月30日公表

愛媛県 日本の地域別将来推計人口(平成25年3月推計)

平成25年3月27日公表

(平成57年以降は県別の数値の公表はない。)

全国と愛媛県の高齢化率の推移



都道府県別高齢者人口比率

(平成28年10月1日現在:総務省統計局)

都道府県名	総人口 千人	65歳以上人口 千人	高齢化率	順位
北海道	5,352	1,602	29.9%	20
青森県	1,294	401	31.0%	12
岩手県	1,268	395	31.2%	10
宮城県	2,330	616	26.4%	41
秋田県	1,010	351	34.8%	1
山形県	1,113	351	31.5%	7
福島県	1,900	560	29.5%	23
茨城県	2,905	801	27.6%	36
栃木県	1,966	525	26.7%	38
群馬県	1,968	558	28.4%	32
埼玉県	7,289	1,857	25.5%	42
千葉県	6,235	1,655	26.5%	40
東京都	13,624	3,120	22.9%	46
神奈川県	9,145	2,232	24.4%	44
新潟県	2,286	700	30.6%	14
富山県	1,061	330	31.1%	11
石川県	1,151	327	28.4%	31
福井県	782	229	29.3%	24
山梨県	830	242	29.2%	26
長野県	2,088	641	30.7%	13
岐阜県	2,021	581	28.7%	27
静岡県	3,688	1,051	28.5%	29
愛知県	7,506	1,821	24.3%	45
三重県	1,809	516	28.5%	28
滋賀県	1,412	350	24.8%	43
京都府	2,605	733	28.1%	34
大阪府	8,832	2,366	26.8%	37
兵庫県	5,521	1,535	27.8%	35
奈良県	1,356	401	29.6%	21
和歌山県	954	302	31.7%	6
鳥取県	570	173	30.4%	18
島根県	690	228	33.0%	3
岡山県	1,914	560	29.3%	25
広島県	2,837	799	28.2%	33
山口県	1,394	458	32.9%	4
徳島県	750	238	31.7%	5
香川県	972	297	30.6%	15
愛媛県	1,375	432	31.4%	8
高知県	720	242	33.6%	2
福岡県	5,105	1,357	26.6%	39
佐賀県	829	236	28.5%	30
長崎県	1,368	417	30.5%	16
熊本県	1,774	523	29.5%	22
大分県	1,160	362	31.2%	9
宮崎県	1,097	333	30.4%	17
鹿児島県	1,637	493	30.1%	19
沖縄県	1,439	293	20.4%	47
全国	126,933	34,591	27.3%	

(注)統計表単位未満は、四捨五入してあるので、合計の数字と内訳の計は必ずしも一致しない。

100歳以上の長寿者の推移

(単位:人,年)

年	全 国			愛 媛 県			全国平均寿命	
	男	女	計	男	女	計	男	女
60	359	1,381	1,740	9	38	47	74.78	80.48
61	361	1,490	1,851	4	30	34	75.23	80.93
62	462	1,809	2,271	3	38	41	75.61	81.39
63	562	2,106	2,668	6	52	58	75.54	81.30
元	630	2,448	3,078	12	60	72	75.91	81.77
2	680	2,618	3,298	17	62	79	75.92	81.90
3	749	2,876	3,625	15	67	82	76.11	82.11
4	822	3,330	4,152	15	67	82	76.09	82.22
5	943	3,859	4,802	17	74	91	76.25	82.51
6	1,093	4,500	5,593	19	86	105	76.57	82.98
7	1,255	5,123	6,378	19	100	119	76.38	82.85
8	1,400	5,973	7,373	25	126	151	77.01	83.59
9	1,570	6,921	8,491	26	135	161	77.19	83.82
10	1,812	8,346	10,158	36	173	209	77.16	84.01
11	1,973	9,373	11,346	41	197	238	77.10	83.99
12	2,158	10,878	13,036	43	220	263	77.72	84.60
13	2,541	12,934	15,475	50	262	312	78.07	84.93
14	2,875	15,059	17,934	58	311	369	78.32	85.23
15	3,159	17,402	20,561	67	334	401	78.36	85.33
16	3,523	19,515	23,038	65	392	457	78.64	85.59
17	3,779	21,775	25,554	70	412	482	78.56	85.52
18	4,150	24,245	28,395	64	460	524	79.00	85.81
19	4,613	27,682	32,295	78	544	622	79.19	85.99
20	5,063	31,213	36,276	90	566	656	79.29	86.05
21	5,447	34,952	40,399	88	630	718	79.59	86.44
22	5,869	38,580	44,449	86	658	744	79.55	86.30
23	6,162	41,594	47,756	95	696	791	79.44	85.90
24	6,534	44,842	51,376	107	728	835	79.94	86.41
25	6,791	47,606	54,397	132	819	951	80.21	86.61
26	7,586	51,234	58,820	119	844	963	80.50	86.83
27	7,840	53,728	61,568	113	836	949	80.75	86.99
28	8,167	57,525	65,692	122	930	1,052	---	---

(注) 100歳以上の長寿者は、各年9月1日現在の住民基本台帳による都道府県・指定都市・中核市からの報告数。(厚生労働省調査) (平成18年度は8月15日現在、平成28年度は9月2日現在)

年齢時点:各年9月15日現在。(平成20年度以前は9月末日現在)

全国平均寿命は、平成17年以前の国勢調査の年は**完全生命表**。それ以外については簡易生命表による。

都道府県別100歳以上長寿者比率

都道府県名	総人口 千人	100歳以上人口 人	人口10万人に 対する100歳 以上長寿者数	順位
北海道	5,352	2,939	54.91	30
青森県	1,294	567	43.82	40
岩手県	1,268	769	60.65	26
宮城県	2,330	941	40.39	42
秋田県	1,010	623	61.68	25
山形県	1,113	640	57.50	27
福島県	1,900	1,046	55.05	29
茨城県	2,905	1,355	46.64	37
栃木県	1,966	877	44.61	39
群馬県	1,968	1,064	54.07	32
埼玉県	7,289	2,249	30.85	47
千葉県	6,235	2,382	38.20	45
東京都	13,624	5,607	41.16	41
神奈川県	9,145	3,577	39.11	44
新潟県	2,286	1,597	69.86	18
富山県	1,061	795	74.93	13
石川県	1,151	710	61.69	24
福井県	782	536	68.54	21
山梨県	830	637	76.75	11
長野県	2,088	1,603	76.77	10
岐阜県	2,021	1,012	50.07	35
静岡県	3,688	1,947	52.79	33
愛知県	7,506	2,623	34.95	46
三重県	1,809	951	52.57	34
滋賀県	1,412	637	45.11	38
京都府	2,605	1,833	70.36	16
大阪府	8,832	3,458	39.15	43
兵庫県	5,521	2,762	50.03	36
奈良県	1,356	737	54.35	31
和歌山県	954	646	67.71	22
鳥取県	570	487	85.44	3
島根県	690	668	96.81	1
岡山県	1,914	1,327	69.33	19
広島県	2,837	1,949	68.70	20
山口県	1,394	1,119	80.27	6
徳島県	750	507	67.60	23
香川県	972	807	83.02	5
愛媛県	1,375	1,052	76.51	12
高知県	720	641	89.03	2
福岡県	5,105	2,929	57.38	28
佐賀県	829	648	78.17	8
長崎県	1,368	967	70.69	15
熊本県	1,774	1,378	77.68	9
大分県	1,160	850	73.28	14
宮崎県	1,097	867	79.03	7
鹿児島県	1,637	1,365	83.38	4
沖縄県	1,439	1,011	70.26	17
全国	126,933	65,692	51.75	

(注)厚生労働省公表値(平成28年9月13日)

- ・総人口は、総務省統計局「平成28年10月1日現在人口推計」
(千人未満は四捨五入のため、単純合計と相違する場合がある。)
- ・100歳以上人口は、平成28年9月2日現在の住民基本台帳による都道府県・指定都市・中核市からの報告数。(厚生労働省調査)

我が国の平均寿命の推移

年 次	男	女
大正10年～大正14年	42.06	43.20
大正15年～昭和 5年	44.82	46.54
昭和10年～昭和11年	46.92	49.63
昭和22年※	50.06	53.96
昭和25年～昭和27年※	59.57	62.97
昭和30年※	63.60	67.75
昭和35年※	65.32	70.19
昭和40年※	67.74	72.92
昭和45年※	69.31	74.66
昭和50年※	71.73	76.89
昭和55年※	73.35	78.76
昭和60年※	74.78	80.48
昭和61年	75.23	80.93
昭和62年	75.61	81.39
昭和63年	75.54	81.30
平成元年	75.91	81.77
平成 2年※	75.92	81.90
平成 3年	76.11	82.11
平成 4年	76.09	82.22
平成 5年	76.25	82.51
平成 6年	76.57	82.98
平成 7年※	76.38 (76.46)	82.85 (82.96)
平成 8年	77.01	83.59
平成 9年	77.19	83.82
平成10年	77.16	84.01
平成11年	77.10	83.99
平成12年※	77.72	84.60
平成13年	78.07	84.93
平成14年	78.32	85.23
平成15年	78.36	85.33
平成16年	78.64	85.59
平成17年※	78.56	85.52
平成18年	79.00	85.81
平成19年	79.19	85.99
平成20年	79.29	86.05
平成21年	79.59	86.44
平成22年※	79.55	86.30
平成23年	79.44 (79.70)	85.90 (86.24)
平成24年	79.94	86.41
平成25年	80.21	86.61
平成26年	80.50	86.83
平成27年※	80.75	86.99

大正10年～昭和11年 内閣統計局「生命表」による。

昭和22年以降 厚生労働省大臣官房統計情報部(注)「完全生命表」(※)、「簡易生命表」(※以外)による。

()の数値は、震災(阪神・淡路、東日本大震災)がなかったと仮定した場合の数値。

(注)平成27年以降、厚生労働省政策統括官付参事官付人口動態・保健社会統計室

平均寿命の国際比較

(単位:年)

地域	国名	作成基礎期間	男	女
アジア	日本	2015	80.79	87.05
	バングラデシュ	2013	68.8	71.4
	中国	2010	72.38	77.37
	キプロス	2013	80.0	84.8
	インド	2009-2013	65.8	69.3
	イラン	2011	71.5	74.0
	イスラエル	2014	80.3	84.1
	マレーシア	2015	72.5	77.4
	パキスタン	2007	63.55	67.62
	カタール	2011	76.47	80.95
	韓国	2014	79.0	85.5
	シンガポール	2015	80.4	84.9
	タイ	2014	71.3	78.2
	トルコ	2013	73.7	79.4
ヨーロッパ	オーストリア	2014	78.91	83.74
	ベルギー	2014	78.6	83.5
	チェコ	2015	75.82	81.45
	デンマーク	2014-2015	78.6	82.5
	フィンランド	2015	78.5	84.1
	フランス	2015	78.9	85.0
	ドイツ	2012-2014	78.13	83.05
	ギリシャ	2012	77.92	82.97
	アイスランド	2015	81.0	83.6
	イタリア	2014	80.28	84.99
	オランダ	2015	79.7	83.0
	ノルウェー	2015	80.36	84.15
	ポーランド	2015	73.6	81.6
	ロシア	2014	65.29	76.47
	スペイン	2014	80.08	85.58
	スウェーデン	2015	80.31	84.01
	スイス	2014	81.0	85.2
	ウクライナ	2013	66.34	76.22
	イギリス	2012-2014	79.07	82.81
	北アメリカ	カナダ	2009-2011	79.33
コスタリカ		2014	77.23	82.26
キューバ		2011-2013	76.50	80.45
メキシコ		2014	72.05	77.55
アメリカ合衆国		2013	76.4	81.2
南アメリカ	アルゼンチン	2008-2010	72.08	78.81
	ブラジル	2014	71.6	78.8
	チリ	2012	76.17	81.33
	コロンビア	2010-2015	72.07	78.54
	ペルー	2010-2015	71.54	76.84
アフリカ	アルジェリア	2014	76.6	77.8
	エジプト	2015	70.1	72.9
	南アフリカ	2009	53.5	57.2
	チュニジア	2012	71.6	76.6
オセアニア	オーストラリア	2012-2014	80.3	84.4
	ニュージーランド	2013-2015	79.73	83.27

厚生労働省政策統括官付参事官付人口動態・保健社会統計室
(平成27年簡易生命表中 平均寿命の国際比較より)

都道府県別平均寿命

都道府県名	男		女	
	平均寿命	順位	平均寿命	順位
北海道	79.17	34	86.30	25
青森県	77.28	47	85.34	47
岩手県	78.53	45	85.86	43
宮城県	79.65	22	86.39	23
秋田県	78.22	46	85.93	39
山形県	79.97	9	86.28	28
福島県	78.84	44	86.05	38
茨城県	79.09	36	85.83	44
栃木県	79.06	38	85.66	46
群馬県	79.40	29	85.91	41
埼玉県	79.62	23	85.88	42
千葉県	79.88	13	86.20	34
東京都	79.82	14	86.39	22
神奈川県	80.25	5	86.63	15
新潟県	79.47	27	86.96	5
富山県	79.71	19	86.75	10
石川県	79.71	18	86.75	11
福井県	80.47	3	86.94	7
山梨県	79.54	25	86.65	13
長野県	80.88	1	87.18	1
岐阜県	79.92	11	86.26	29
静岡県	79.95	10	86.22	32
愛知県	79.71	17	86.22	31
三重県	79.68	21	86.25	30
滋賀県	80.58	2	86.69	12
京都府	80.21	6	86.65	14
大阪府	78.99	41	85.93	40
兵庫県	79.59	24	86.14	35
奈良県	80.14	7	86.60	17
和歌山県	79.07	37	85.69	45
鳥取県	79.01	40	86.08	36
島根県	79.51	26	87.07	2
岡山県	79.77	15	86.93	8
広島県	79.91	12	86.94	6
山口県	79.03	39	86.07	37
徳島県	79.44	28	86.21	33
香川県	79.73	16	86.34	24
愛媛県	79.13	35	86.54	19
高知県	78.91	42	86.47	21
福岡県	79.30	31	86.48	20
佐賀県	79.28	32	86.58	18
長崎県	78.88	43	86.30	26
熊本県	80.29	4	86.98	4
大分県	80.06	8	86.91	9
宮崎県	79.70	20	86.61	16
鹿児島県	79.21	33	86.28	27
沖縄県	79.40	30	87.02	3
全国	79.59		86.35	

厚生労働省大臣官房統計情報部「平成22年都道府県別生命表の概況」 H25.2.28公表

平成29年度 高齢単身者の状況

市町名		65歳以上(人)			70歳以上(人)			75歳以上(人)			80歳以上(人)		
		男	女	計	男	女	計	男	女	計	男	女	計
市	松山市	1,091	5,486	6,577	1,002	5,346	6,348	862	4,916	5,778	619	3,894	4,513
	今治市	1,954	6,405	8,359	1,438	5,694	7,132	1,037	4,716	5,753	642	3,466	4,108
	宇和島市	836	2,702	3,538	676	2,524	3,200	487	2,171	2,658	331	1,633	1,964
	八幡浜市	951	2,736	3,687	572	2,373	2,945	422	1,988	2,410	271	1,494	1,765
	新居浜市	925	3,425	4,350	795	3,176	3,971	602	2,749	3,351	410	1,987	2,397
	西条市	1,363	3,480	4,843	846	2,869	3,715	579	2,361	2,940	356	1,677	2,033
	大洲市	563	1,521	2,084	483	1,434	1,917	351	1,241	1,592	236	936	1,172
	伊予市	656	2,155	2,811	428	1,850	2,278	309	1,550	1,859	216	1,171	1,387
	四国中央市	929	2,427	3,356	626	2,084	2,710	455	1,681	2,136	295	1,182	1,477
	西予市	1,283	3,398	4,681	887	3,000	3,887	649	2,623	3,272	464	2,114	2,578
	東温市	425	1,089	1,514	268	908	1,176	190	751	941	125	548	673
市計		10,976	34,824	45,800	8,021	31,258	39,279	5,943	26,747	32,690	3,965	20,102	24,067
町	上島町	111	517	628	96	391	487	65	323	388	46	238	284
	久万高原町	202	519	721	162	502	664	136	463	599	104	386	490
	松前町	103	482	585	102	479	581	88	454	542	71	368	439
	砥部町	254	601	855	191	514	705	143	405	548	98	304	402
	内子町	362	891	1,253	220	758	978	160	666	826	112	522	634
	伊方町	215	554	769	141	489	630	105	421	526	65	326	391
	松野町	75	155	230	60	144	204	43	124	167	34	97	131
	鬼北町	96	337	433	92	333	425	88	326	414	65	273	338
	愛南町	695	1,835	2,530	501	1,575	2,076	354	1,341	1,695	230	1,014	1,244
町計		2,113	5,891	8,004	1,565	5,185	6,750	1,182	4,523	5,705	825	3,528	4,353
地方局	東予地方局	5,282	16,254	21,536	3,801	14,214	18,015	2,738	11,830	14,568	1,749	8,550	10,299
	中予地方局	2,731	10,332	13,063	2,153	9,599	11,752	1,728	8,539	10,267	1,233	6,671	7,904
	南予地方局	5,076	14,129	19,205	3,632	12,630	16,262	2,659	10,901	13,560	1,808	8,409	10,217
県計		13,089	40,715	53,804	9,586	36,443	46,029	7,125	31,270	38,395	4,790	23,630	28,420

(注) 高齢単身者数は、各市町からの報告値に基づく数値。調査方法については、住民基本台帳から単身世帯を抽出したものや、民生委員等による訪問調査によるもの等、各市町によって異なる。

(平成29年4月1日現在：長寿介護課調査)

高齢単身者(65歳以上人口)の推移

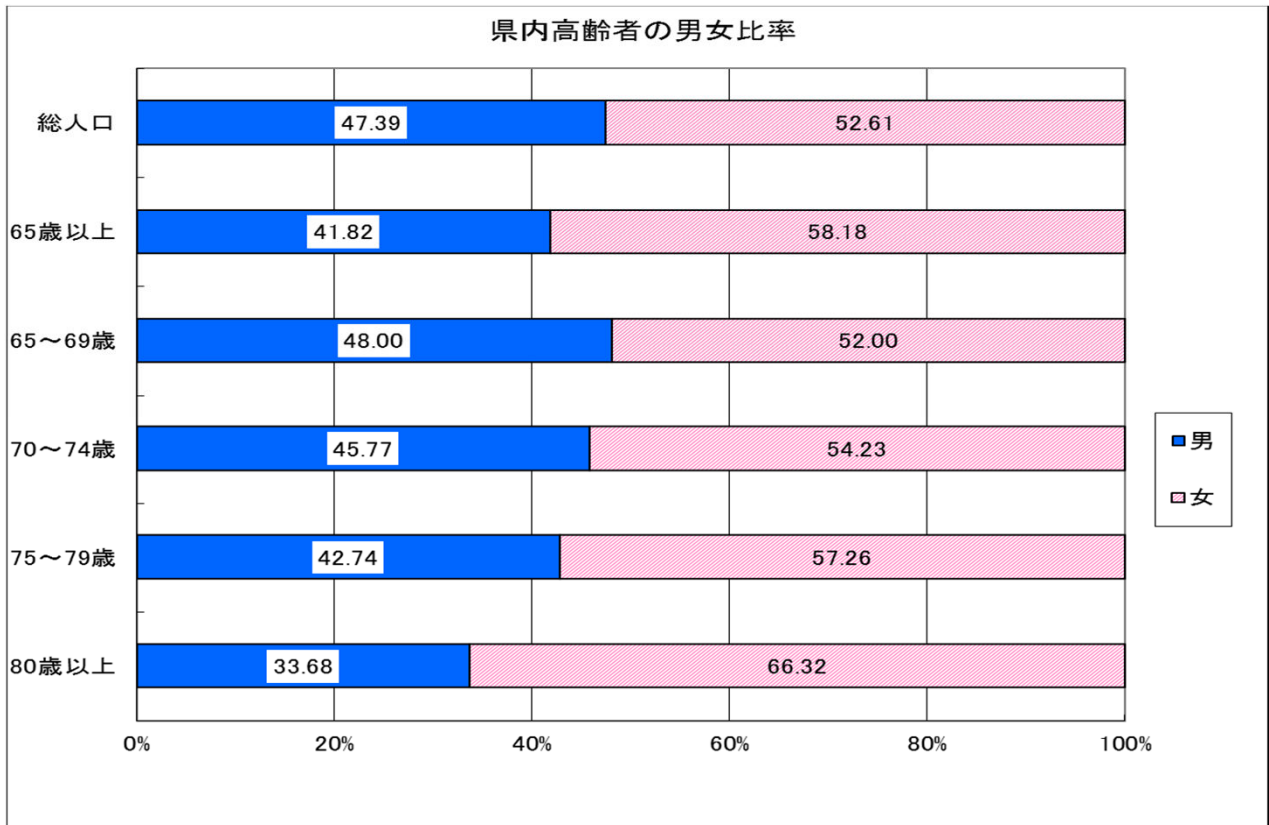
(各年4月1日現在)

年	65歳以上 人口(人)	高齢単身者	
		人数	比率
昭和58年	186,229	13,402	7.20%
昭和59年	190,844	13,909	7.29%
昭和60年	196,002	14,160	7.22%
昭和61年	202,147	15,482	7.66%
昭和62年	208,489	16,925	8.12%
昭和63年	214,670	18,684	8.70%
平成元年	222,723	19,490	8.75%
平成2年	229,825	20,974	9.13%
平成3年	238,960	21,879	9.16%
平成4年	247,669	24,147	9.75%
平成5年	256,080	25,424	9.93%
平成6年	266,030	26,714	10.04%
平成7年	275,301	27,355	9.94%
平成8年	284,371	29,465	10.36%
平成9年	292,697	29,806	10.18%
平成10年	302,267	31,266	10.34%
平成11年	309,917	31,794	10.26%
平成12年	317,002	34,174	10.78%
平成13年	325,262	36,469	11.21%
平成14年	332,835	38,892	11.69%
平成15年	340,023	40,659	11.96%
平成16年	344,103	41,196	11.97%
平成17年	348,993	41,694	11.95%
平成18年	354,906	43,336	12.21%
平成19年	363,018	43,514	11.99%
平成20年	368,225	44,116	11.98%
平成21年	373,754	47,453	12.70%
平成22年	379,459	47,843	12.61%
平成23年	379,794	48,494	12.77%
平成24年	385,799	49,081	12.72%
平成25年	397,589	46,179	11.61%
平成26年	409,546	52,563	12.83%
平成27年	419,554	52,450	12.50%
平成28年	428,008	51,535	12.04%
平成29年	434,035	53,804	12.40%

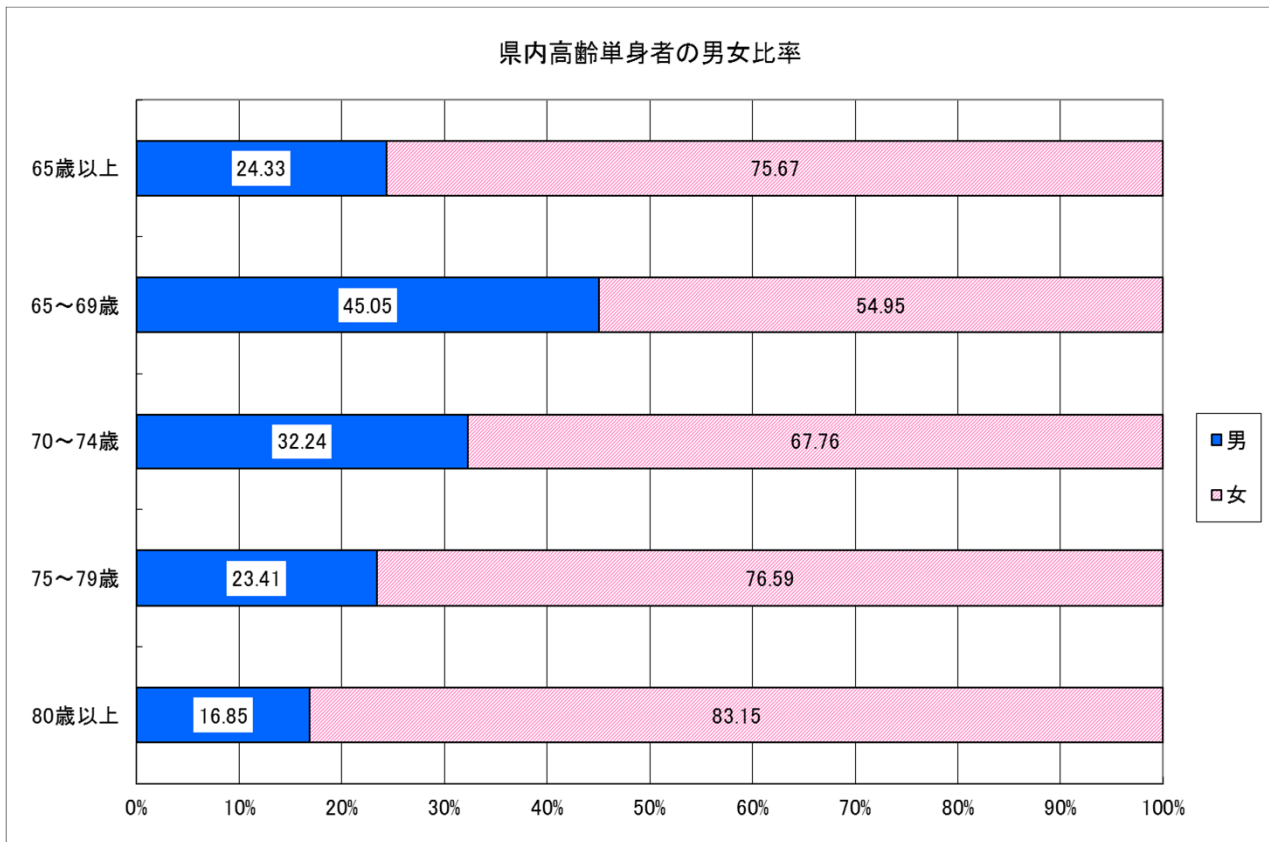
(長寿介護課調査)

(注1) 65歳以上人口及び高齢単身者数の21年以前は、一部の市町の外国人登録者を含んでいない。

(注2) 高齢単身者数は、各市町からの報告値に基づく数値。調査方法については、住民基本台帳から単身世帯を抽出したものや、民生委員等による訪問調査によるもの等、各市町によって異なる。



平成29年4月1日現在：長寿介護課調査



平成29年4月1日現在：長寿介護課調査