

平成28年度版
消 防 年 報

愛 媛 県
消防防災安全課

目 次

1 消防体制の現況

- 市町常備消防の概況
- 市町常備消防の現況
- 市町消防団の現況
- 消防吏員・団員の年次別推移
- 消防吏員・団員の年齢構成
- 婦人・少年・幼年消防クラブの現状

2 火災統計

- 平成27年火災概況
- 平成27年火災と前年比較
- 平成27年月別火災損害状況
- 平成27年市郡別出火状況
- 平成27年出火原因別出火件数及び過去5年間の出火原因順位
- 過去の火災発生状況
- 平成27年市町別火災損害状況
- 平成27年全火災の総合出火原因別損害状況
- 平成27年建物火災の火元建物用途別出火件数
- 平成27年建物火災の総合出火原因別損害状況
- 平成27年火災による死者の状況
- 平成27年月別火災発生件数
- 最近15年間の火災の傾向
- 自殺者を除く死者の年齢別構成図

3 救急統計

- 救急活動状況
- 救急出場件数及び搬送人員の推移
- 事故種別救急出動件数及び搬送人員状況
- 転送回数別搬送人員状況
- 事故種別毎の曜日・時刻別搬送人員状況
- 事故種別毎の傷病程度別搬送人員状況
- 収容所要時間別搬送人員状況
- 救急隊員の資格取得状況

4 危険物規制及び防火対象物等の状況

- 危険物取扱者免状交付状況
- 消防設備士免状交付状況
- 危険物取扱者法定講習実施状況
- 危険物規制対象数
- 危険物規制対象数の推移
- 防火対象物数

5 防災航空事務所

- 平成27年消防防災ヘリコプター「えひめ21」年間活動状況
- 平成27年消防防災ヘリコプター「えひめ21」月間活動状況

1 消防体制の現況

市町常備消防の概況

平成27年1月1日現在

単独消防本部（10）

松山市、今治市、新居浜市、西条市、四国中央市、西予市（旧三瓶町を除く）、東温市、上島町、久万高原町、愛南町

消防一部事務組合（4）

名称	業務開始日	構成市町村
八幡浜地区 施設事務組合	S59.4.1	八幡浜市、伊方町、西予市（旧三瓶町）
伊予消防等 事務組合	S48.3.31	伊予市、松前町、砥部町
宇和島地区 広域事務組合	S54.4.1	宇和島市、鬼北町、松野町
大洲地区広域 消防事務組合	S50.4.1	大洲市、内子町

「平成27年度消防防災・震災対策現況調査（総務省消防庁）」に基づき愛媛県作成

市 町 消 防 団 の 現 況

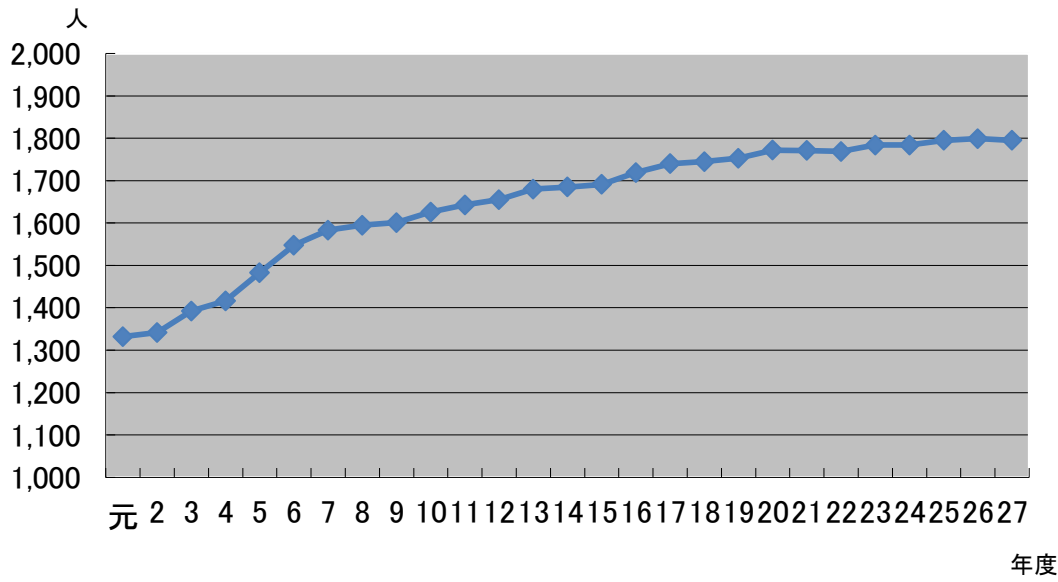
平成27年1月1日 現在

		面積 (km ²) (26.10.1現在)	人口 (27.1.1現在)	世帯数 (27.1.1現在)	消防団員				消防自動車等保有台数				消防水利			
					団	分団	団員	条例定数	消防 ポンプ 自動車	小型動力ポンプ			消火栓 (公設)	防火水槽		
										小型動力 ポンプ付 積載車	車両に積 載してい ないもの	手引 動力 ポンプ		100立方 m以上	40立方m ~100立 方m未満	20立方m ~40立方m 未満
県 計		5,677.12	1,420,255	647,336	20	368	20,451	21,742	239	966	215	9	24,284	137	3,066	2,633
消防本部 設置市・町	松 山 市	429.37	516,571	242,974	1	41	2,410	2,501	26	89	24		6,124	32	361	298
	今 治 市	419.13	165,286	75,359	1	51	2,188	2,308	34	110	31		5,044	28	431	104
	新 居 浜 市	234.46	122,751	57,147	1	17	746	792	23	26	2		2,270	19	63	287
	西 条 市	509.98	112,363	49,762	1	29	1,675	1,775	18	65	22		1,126		315	299
	四国中央市	421.24	90,778	38,590	1	25	1,261	1,367	37	41		9	1,941	6	186	535
	西 予 市	514.81	40,796	18,535	1	26	1,752	1,895	18	76	24		229	6	380	118
	東 温 市	211.30	34,037	14,522	1	6	592	638	5	31	12		386		116	63
	上 島 町	30.42	7,299	4,015	1	11	375	390	4	25	11		256	3	34	6
	久万高原町	583.69	9,177	4,714	1	12	666	717	2	47			607	2	124	93
	愛 南 町	238.98	23,412	10,712	1	18	1,008	1,030	10	45			450	3	10	14
	計	3,593.38	1,122,470	516,330	10	236	12,673	13,413	177	555	126	9	18,433	99	2,020	1,817
八幡浜地区施設 事務組合消防本部	八 幡 浜 市	132.68	36,386	16,706	1	15	736	791	15	32	4		225	2	78	157
	伊 方 町	94.40	10,402	4,839	1	11	537	544	7	42	8		958	17	51	17
	計	227.08	46,788	21,545	2	26	1,273	1,335	22	74	12		1,183	19	129	174
伊予消防等事務組 合 消防本部	伊 予 市	194.44	38,444	15,799	1	10	802	825	6	39	4		348	3	249	49
	松 前 町	20.41	30,930	13,027	1	9	309	310	1	15			357	1	62	13
	砥 部 町	101.59	21,736	9,176	1	14	297	305	2	15	10		239		74	70
	計	316.44	91,110	38,002	3	33	1,408	1,440	9	69	14		944	4	385	132
宇和島地区広域 事務組合消防本部	宇 和 島 市	468.15	80,870	36,775	1	26	2,184	2,334	15	106	33		2,389	7	99	61
	松 野 町	98.45	4,211	2,030	1	3	166	200	2	7					72	10
	鬼 北 町	241.88	11,096	5,136	1	7	468	567	2	32			649	1	60	7
	計	808.48	96,177	43,941	3	36	2,818	3,101	19	145	33		3,038	8	231	78
大洲地区広域 消防事務組合 消防本部	大 洲 市	432.24	46,002	20,260	1	24	1,475	1,603	8	73	28		507	5	195	368
	内 子 町	299.50	17,708	7,258	1	13	804	850	4	50	2		179	2	106	64
	計	731.74	63,710	27,518	2	37	2,279	2,453	12	123	30		686	7	301	432

「平成27年度消防防災・震災対策現況調査(総務省消防庁)」に基づき愛媛県作成

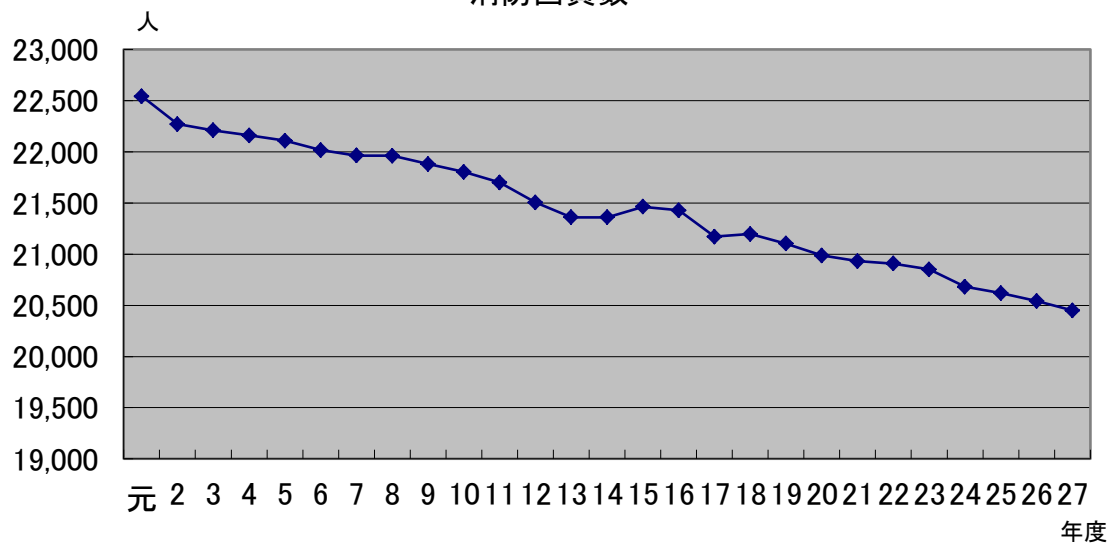
消防吏員・団員の年次別推移

消防吏員数



年度	消防吏員	消防団員
元	1,332	22,544
2	1,342	22,272
3	1,392	22,211
4	1,416	22,162
5	1,483	22,109
6	1,548	22,018
7	1,583	21,965
8	1,595	21,963
9	1,601	21,882
10	1,626	21,804
11	1,643	21,702
12	1,655	21,506
13	1,680	21,361
14	1,685	21,361
15	1,691	21,464
16	1,719	21,429
17	1,740	21,171
18	1,745	21,197
19	1,753	21,104
20	1,772	20,987
21	1,771	20,932
22	1,769	20,909
23	1,784	20,852
24	1,784	20,681
25	1,795	20,620
26	1,799	20,543
27	1,795	20,451

消防団員数

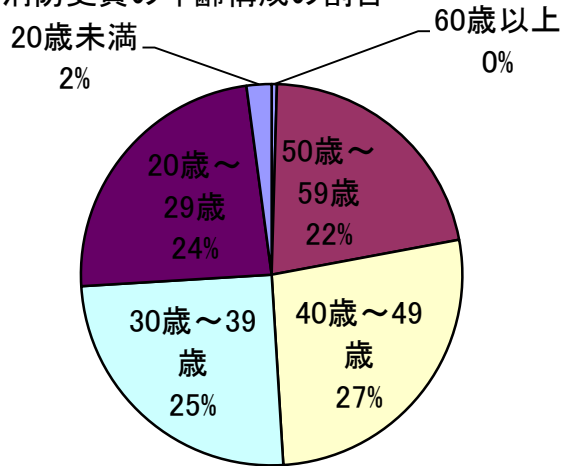


「消防防災・震災対策現況調査(総務省消防庁)」に基づき愛媛県作成

消防吏員・団員の年齢構成

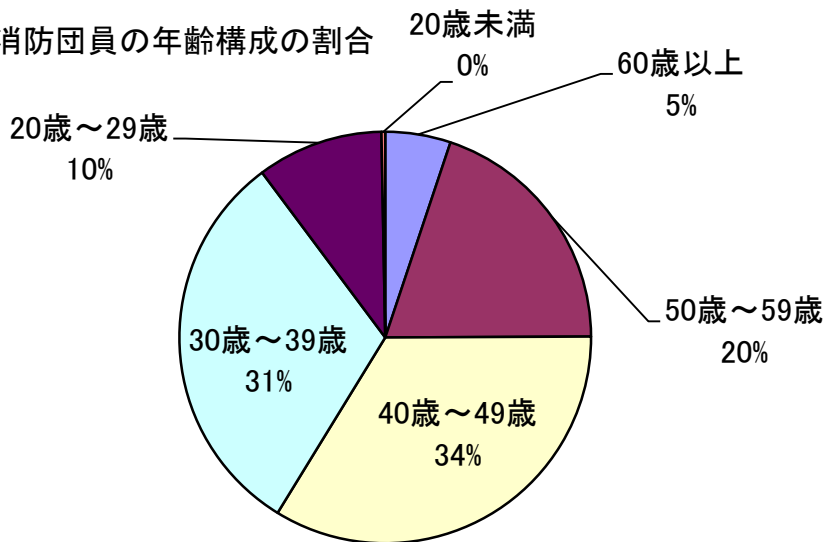
平成27年1月1日 現在

図1 消防吏員の年齢構成の割合



年齢区分	消防吏員	消防団員
60歳以上	8 人	1,051 人
50歳～59歳	388 人	4,047 人
40歳～49歳	484 人	6,919 人
30歳～39歳	449 人	6,347 人
20歳～29歳	428 人	2,027 人
20歳未満	38 人	60 人
計	1,795 人	20,451 人
県平均	38.9 歳	42.4 歳
全国平均	38.3 歳	40.2 歳

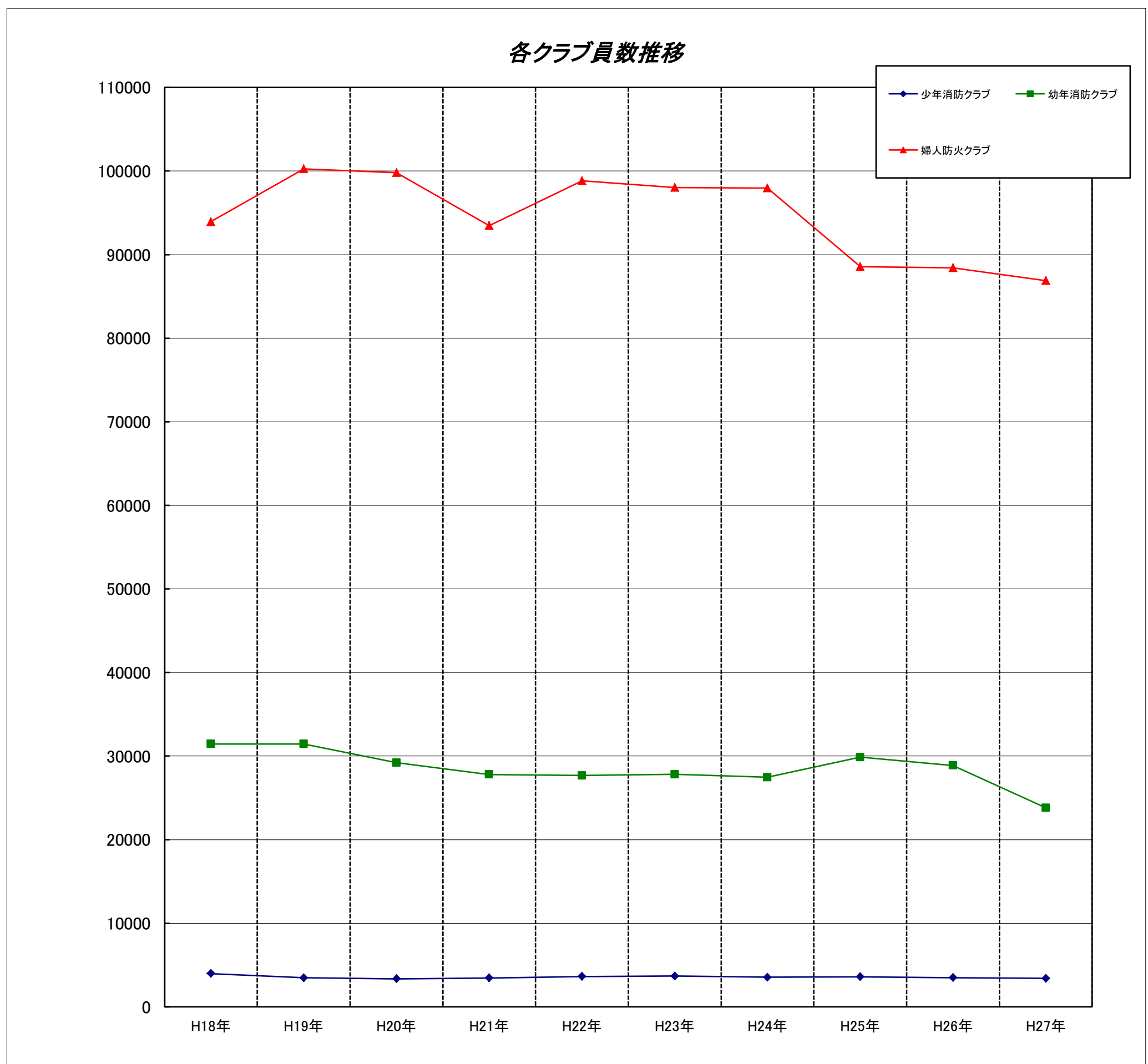
図2 消防団員の年齢構成の割合



「平成27年度消防防災・震災対策現況調査(総務省消防庁)」に基づき愛媛県作成

婦人・少年・幼年消防クラブの現状

	H18年	H19年	H20年	H21年	H22年	H23年	H24年	H25年	H26年	H27年
少年消防クラブ	3,979	3,480	3,349	3,457	3,634	3,696	3,573	3,597	3,489	3,413
幼年消防クラブ	31,458	31,455	29,202	27,797	27,676	27,567	27,450	29,868	28,880	23,808
婦人防火クラブ	93,948	100,270	99,799	93,473	98,832	98,161	97,969	88,561	88,421	86,893



2 火災統計

平成27年の火災概況

1 概況

平成27年中に県下で発生した火災は、出火件数422件、損害額約7億円、死者24人、負傷者59人、建物焼損棟数408棟、建物焼損床面積15,037㎡、林野焼損面積103a、り災世帯数244世帯、り災人員551人となった。

次に1日当たりでみると、出火件数1.2件、損害額1,910千円、建物焼損棟数1.1棟、建物焼損床面積41.2㎡、林野焼損面積0.3a、り災世帯数0.7世帯、り災人員1.5人となっている。

また、火災1件当たりの損害額は1,652千円となっている。建物火災1件当たりについては、焼損面積55.9㎡、損害額2,331千円となっている。林野火災1件当たりについては、焼損面積10.3a、損害額78千円となっている。

損害額約7億円に対する県民1人当たりの損害額は約491円となっている。

2 出火件数

総出火件数は422件で、前年比45件(9.6%)の減少となった。これを火災種別でみると、建物火災は269件(全火災の63.7%、前年同60.2%)を占め最も多くなっている。

林野火災は10件(全火災の2.4%、前年同3.9%)前年比8件(44.4%)の減少、車両火災は43件(全火災の10.2%、前年同10.5%)前年比6件(12.2%)の減少、船舶火災は5件で、前年比1件(16.7%)の減少、その他火災は95件(全火災の22.5%、前年同24.2%)前年比18件(15.9%)の減少となっている。

出火件数を月別にみると、出火件数が多いのは3月(58件)、2月(48件)、及び1月(46件)で、この3か月をあわせて152件となり、全出火件数の36.0%を占めている。

市郡別出火状況を見ると、出火件数が多いのは、松山市132件、今治市58件、新居浜市32件の順となっている。

3 出火原因

総出火件数422件のうち、火気の取扱いの不注意や不始末等による失火が276件で総出火件数の65.4%を占めており、放火及び放火の疑いは41件で総出火件数に占める割合は9.7%となっている。

出火原因の詳細では、放火、こんろ、たばこ、たき火によるものが多く、あわせて164件で総出火件数の38.9%を占めている。また、過去5年間をみると、全ての年で放火、こんろ、たばこ、たき火が上位を占めている。

4 火災による死者

火災による死者は24名で、昨年に対し11名減少している。

「平成27年度統計調査系システム火災報告等調査(総務省消防庁)」に基づき愛媛県作成

第1表 平成27年の火災と前年比較

区分	単位	平成27年 (A)	平成26年 (B)	増減 (C)	増減率 (C)/(B)×100%
出火件数	件	422	467	△ 45	△ 9.6
建物	〃	269	281	△ 12	△ 4.3
林野	〃	10	18	△ 8	△ 44.4
車両	〃	43	49	△ 6	△ 12.2
船舶	〃	5	6	△ 1	△ 16.7
その他	〃	95	113	△ 18	△ 15.9
損害額	千円	697,130	1,544,923	△ 847,793	△ 54.9
建物	〃	626,980	1,478,876	△ 851,896	△ 57.6
林野	〃	778	2,306	△ 1,528	△ 66.3
車両	〃	8,529	34,129	△ 25,600	△ 75.0
船舶	〃	39,685	4,729	34,956	739.2
その他	〃	21,148	21,731	△ 583	△ 2.7
爆発	〃	10	3,152	△ 3,142	△ 99.7
建物焼損床面積	m ²	15,037	23,233	△ 8,196	△ 35.3
林野焼損面積	a	103	507	△ 404	△ 79.7
建物焼損棟数	棟	408	410	△ 2	△ 0.5
り災世帯数	世帯	244	264	△ 20	△ 7.6
り災人員	人	551	577	△ 26	△ 4.5
死傷者数	〃	83	133	△ 50	△ 37.6
死者	〃	24	35	△ 11	△ 31.4
負傷者	〃	59	98	△ 39	△ 39.8
1日平均出火件数	件	1.2	1.3	△ 0.1	△ 7.7
1日平均損害額	千円	1,910	4,233	△ 2,323	△ 54.9
1日平均建物焼損床面積	m ²	41.2	63.7	△ 22.5	△ 35.3
1日平均林野焼損面積	a	0.3	1.4	△ 1.1	△ 78.6
1日平均建物焼損棟数	棟	1.1	1.1	0.0	0.0
1日平均り災世帯数	世帯	0.7	0.7	0.0	0.0
1日平均り災人員	人	1.5	1.6	△ 0.1	△ 6.3
火災1件当たり損害額	千円	1,652	3,308	△ 1,656	△ 50.1
建物火災1件当たり焼損面積	m ²	55.9	82.7	△ 26.8	△ 32.4
林野火災1件当たり焼損面積	a	10.3	28.2	△ 17.9	△ 63.5
県民1人当たり損害額	円	491	1,080	△ 589	△ 54.5
建物火災1件当たり損害額	千円	2,331	5,263	△ 2,932	△ 55.7
林野火災1件当たり損害額	〃	78	128	△ 50	△ 39.1

「平成27年度統計調査システム火災報告等調査(総務省消防庁)」に基づき愛媛県作成

第2表 月別火災損害状況

(平成27年中)

区分 月別	出火件数						焼損棟数					焼損面積			死傷者		区分 月別
	合計	建物	林野	車両	船舶	その他	合計	全焼	半焼	部分焼	ぼや	建物床面積(m ²)	建物表面積(m ²)	林野(a)	死者	負傷者	
1月	46	31	2	3	1	9	45	10	3	20	12	1,971	186	13	3	4	1月
2月	48	32	2	1	1	12	66	16	6	18	26	2,401	166	5	3	6	2月
3月	58	34	3	3	1	17	61	23	2	15	21	3,395	189	17		5	3月
4月	21	12		3	1	5	16	6	1	6	3	759	9	57	3	2	4月
5月	37	26	1	3		7	37	10	2	7	18	1,319	71	2	2	6	5月
6月	19	14		3		2	18	6	1	6	5	479	26			4	6月
7月	29	17		8		4	23	7	1	4	11	813	22		1	6	7月
8月	29	18		2		9	30	11	2	8	9	1,067	205		2	8	8月
9月	34	26		6		2	30	7		8	15	727	20		3	3	9月
10月	45	22	2	5		16	33	5	3	12	13	711	63	9	4	7	10月
11月	24	16		2	1	5	18	2	2	5	9	345	67		1	6	11月
12月	32	21		4		7	31	7	3	10	11	1,050	44		2	2	12月
合計	422	269	10	43	5	95	408	110	26	119	153	15,037	1,068	103	24	59	合計

区分 月別	り災世帯数				り災人員	損害額(千円)				損害額(千円)					区分 月別
	合計	全損	半損	小損		合計	建物		林野	車両	船舶	その他	爆発		
							小計	建築物						収容物	
1月	29	10	2	17	58	50,082	48,928	34,928	14,000		70	500	584		1月
2月	39	13	3	23	92	116,091	114,591	58,041	56,550	24	105	1,013	358		2月
3月	32	16		16	79	177,737	165,855	67,922	97,933	220	22	13	11,627		3月
4月	8	1		7	18	33,965	25,612	23,443	2,169	488	1,562	5,000	1,293	10	4月
5月	19	6		13	51	66,893	66,736	46,468	20,268	20	136		1		5月
6月	9	1	1	7	19	20,684	19,177	15,337	3,840		1,351		156		6月
7月	12	3		9	28	40,275	36,419	23,931	12,488		2,999		857		7月
8月	16	7		9	42	56,123	55,538	36,559	18,979		435		150		8月
9月	29	5	2	22	62	27,747	26,853	21,772	5,081		852		42		9月
10月	21	3	3	15	46	28,006	27,468	22,053	5,415	26	393		119		10月
11月	16	2	2	12	31	53,795	15,592	12,022	3,570		354	33,159	4,690		11月
12月	14	3	2	9	25	25,732	24,211	14,183	10,028		250		1,271		12月
合計	244	70	15	159	551	697,130	626,980	376,659	250,321	778	8,529	39,685	21,148	10	合計

(注)平成7年から ① 建物焼損床面積に加えて、立体的に焼損が及ばなかった場合(例:壁のみを焼損)を表面積として調査
② 爆発現象により損害が発生し、かつ焼き損害がなかったものを爆発として調査

第3表 市郡別出火状況

	出火件数	出火件数 割合(%)	出火率	人口	出火率 指数
(県計)	422	100.0	2.97	1,420,255	100
松山市	132	31.3	2.56	516,571	86
今治市	58	13.7	3.51	165,286	118
宇和島市	30	7.1	3.71	80,870	125
八幡浜市	10	2.4	2.75	36,386	93
新居浜市	32	7.6	2.61	122,751	88
西条市	30	7.1	2.67	112,363	90
大洲市	18	4.3	3.91	46,002	132
伊予市	14	3.3	3.64	38,444	123
四国中央市	23	17.4	2.53	90,778	99
西予市	20	34.5	4.90	40,796	140
東温市	2	6.7	0.59	34,037	16
(市計)	369	87.4	2.87	1,284,284	97
越智郡	3	0.7	4.11	7,299	138
上浮穴郡	8	1.9	8.72	9,177	294
伊予郡	17	4.0	3.23	52,666	109
喜多郡	8	1.9	4.52	17,708	152
西宇和郡	5	1.2	4.81	10,402	162
北宇和郡	4	0.9	2.61	15,307	88
南宇和郡	8	1.9	3.42	23,412	115
(郡計)	53	12.6	3.90	135,971	131

(注) 出火率とは人口1万人当たりの出火件数をいう。
出火指数は県の出火率を100とする。

「平成27年度統計調査系システム火災報告等調査(総務省消防庁)」に基づき愛媛県作成

第4表 過去5年間の出火原因順位

年 順位	平成23年		平成24年		平成25年		平成26年		平成27年	
	1位	たき火	64	放火	59	たき火	82	放火・たき火	96	たき火
2位	たばこ	55	こんろ	53	たばこ	57	こんろ	43	こんろ	43
3位	放火	49	たき火	51	こんろ	38	たばこ	37	たばこ	40
4位	こんろ	47	たばこ	42	放火	37	ストーブ	22	放火	29
5位	電灯電話等 の配線	21	放火の疑い	26	放火の疑い	31	放火の疑い	16	電灯電話等 の配線	15
6位	ストーブ・電気 機器	18	電灯電話等 の配線	23	ストーブ	22	配線器具	13	放火の疑い	12
7位	放火の疑い・ 火あそび	16	ストーブ	21	電灯電話等 の配線	19	火入れ・ 交通機関内 配線	10	排気管	11
8位	排気管	14	火あそび	15	配線器具	15	排気管・ 電灯電話等 の配線	9	ストーブ・配線 器具・マッチ・ ライター・交通 機関内配線	10
9位	火入れ	12	排気管・ マッチ・ライ	12	電気機器・火 あそび	12	マッチ・ライ ター・取灰	8	灯火・取灰	9
10位	配線器具・ マッチ・ライ ター・溶接機・ 切断機	8	配線器具・溶 接機・切断機	11	交通機関内 配線	10	電気機器・溶 接機・切断機	7	煙突・煙道・ 電気機器・ 火あそび	8

「統計調査系システム火災報告等調査(総務省消防庁)」に基づき愛媛県作成

第5表 過去の火災発生状況

項目 年	出火件数						損害額(単位:千円)					損害額(単位:千円)		死傷者数		建物焼 損棟数	建物焼損 床面積 (㎡)	建物焼損表 面積(㎡)	林野焼損 面積(a)	り災世帯 数	り災人員 数
	建物	林野	車両	船舶	その他	計	建物	林野	車両	船舶	その他	爆発	計	死者	負傷者						
61	526	84	36	8	105	759	1,491,415	100,366	12,464	22,922	14,905		1,642,072	29	96	772	31,603		28,089	518	1,455
62	473	56	41	4	64	638	1,308,942	115,673	11,161	3,932	69,115		1,508,823	28	88	667	24,122		32,339	451	1,370
63	550	50	44	10	80	734	1,586,440	24,345	18,462	172,967	61,671		1,863,885	36	105	779	28,482		4,971	479	1,458
元	495	47	42	9	66	659	1,324,606	40,046	15,965	32,941	16,399		1,429,957	34	91	663	26,114		5,034	465	1,333
2	492	30	46	8	73	649	1,499,830	13,305	21,453	30,801	23,835		1,589,224	39	91	710	26,778		1,523	474	1,491
3	457	25	56	10	60	608	1,570,735	1,303	27,323	9,614	11,379		1,620,354	31	95	636	24,995		390	400	1,193
4	465	28	51	8	69	621	1,629,933	1,188	98,561	115,053	15,165		1,859,900	36	96	704	27,464		373	430	1,194
5	450	44	44	1	72	611	2,488,364	121,847	23,753	323	60,558		2,694,845	32	80	651	25,561		19,256	434	1,174
6	452	84	53	1	202	792	1,572,284	6,423	50,935	500	63,097		1,693,239	27	94	725	27,532		1,385	417	1,195
7	447	96	69	3	140	755	2,295,511	49,806	16,904	819	13,866	37,420	2,414,326	27	103	701	39,473	6,052	16,823	435	1,175
8	463	66	74	6	99	708	1,351,587	35,594	32,872	17,926	8,210	1,507	1,447,696	31	106	675	22,494	1,534	10,414	440	1,268
9	435	51	59	3	111	659	1,592,621	28,843	17,935	3,340	12,563	227	1,655,529	29	91	620	23,147	1,507	2,594	354	955
10	405	29	56	4	71	565	1,726,066	9,933	24,797	855	7,013	116	1,768,780	26	79	592	19,631	1,487	1,487	376	1,006
11	438	27	83	4	104	656	1,493,670	11,875	27,583	3,344	11,184	0	1,547,656	38	82	632	22,681	2,813	1,161	376	994
12	448	25	58	4	91	626	1,458,112	1,418	22,193	1,224	11,655	21,195	1,515,797	27	92	656	22,599	1,606	261	415	1,108
13	441	29	78	5	107	660	1,537,022	572	20,633	13,973	13,074	10,387	1,595,661	26	94	651	25,476	1,657	465	438	1,132
14	452	67	69	3	185	776	1,359,295	4,662	24,146	1,465	14,002	515	1,404,085	34	122	710	25,732	1,997	2,012	462	1,190
15	415	23	59	4	129	630	987,428	12,319	16,709	835	73,316	104	1,090,711	38	99	624	19,743	1,497	1,126	368	980
16	420	28	56	3	120	627	1,442,440	4,295	16,010	2,541	16,058	879	1,482,223	33	121	621	22,713	1,706	360	413	1,023
17	425	35	60	6	127	653	2,278,331	267,956	27,754	6,807	103,610	508	2,684,966	39	102	645	24,547	1,989	13,784	411	1,006
18	389	15	58	7	111	580	1,021,626	325	16,285	13,080	166,476	1	1,217,793	30	77	556	15,493	1,118	130	323	805
19	365	24	60	5	165	619	936,009	667	14,455	2,807	28,890	1	982,829	39	83	564	18,845	1,650	154	360	827
20	365	15	43	6	153	582	1,020,183	19,867	12,444	2,311	7,786	9,971	1,072,562	32	101	532	18,650	1,196	11,092	336	839
21	350	29	43	9	142	573	812,529	1,229	38,995	2,676	11,386	0	866,815	22	86	499	17,813	1,032	835	287	704
22	346	24	58	0	147	575	1,063,956	297	18,937	45	17,019	4,030	1,104,284	23	110	553	21,263	1,926	1,534	329	798
23	295	29	53	7	157	541	906,228	552	24,996	14,356	9,255	978	956,365	23	75	466	17,793	1,242	734	289	669
24	340	7	48	3	125	523	846,760	62,164	27,136	5,200	23,902	40	965,202	32	74	498	18,739	1,607	237	273	627
25	301	22	50	1	162	536	1,023,038	917	11,549	113	9,587	9	1,045,213	30	116	450	16,299	1,228	278	283	595
26	281	18	49	6	113	467	1,478,876	2,306	34,129	4,729	21,731	3,152	1,544,923	35	98	410	23,233	1,022	507	264	577
27	269	10	43	5	95	422	626,980	778	8,529	39,685	21,148	10	697,130	24	59	408	15,037	1,068	103	244	551

「統計調査システム火災報告等調査(総務省消防庁)」に基づき愛媛県作成

第6表 市町別火災損害状況(平成27年中)

市町別	区分	出火件数						焼損棟数					焼損面積			死傷者数		り災世帯数				り災人員	損害額(千円)									
		合計	建物	林野	車両	船舶	その他	合計	全焼	半焼	部分焼	ぼや	建物 (床面積) (㎡)	建物 (表面積) (㎡)	林野 (a)	死者	負傷者	合計	全損	半損	小損		合計	建物			林野	車両	船舶	その他	爆発	
																								小計	建築物	収容物						
松山市		132	81	3	12	2	34	133	23	5	34	71	3,700	534	27	6	21	94	24	8	62	200	203,320	161,647	94,756	66,891		770	33,959	6,944		
今治市		58	39		2	1	16	49	18	1	9	21	3,039	40		6	7	30	12		18	68	188,509	173,047	74,484	98,563		15	5,000	10,447		
宇和島市		30	18	2	3	1	6	22	4	2	8	8	541	61	5	1	3	12	1		11	36	29,213	27,850	18,768	9,082		202	713	448		
八幡浜市		10	8	1			1	16	5	4	6	1	448	58	1		1	8	4	2	2	15	35,447	35,431	21,745	13,686				16		
新居浜市		32	16	2	1		13	22	3	1	5	13	202	3	1	5	12	1	1	10	26	16,489	16,343	12,975	3,368	4	130		2	10		
西条市		30	24		5		1	27	6	4	10	7	1,173	76		1	5	14	3	2	9	24	41,047	38,057	30,494	7,563		2,970		20		
大洲市		18	15		1		2	20	8	3	2	7	791	4	7	2	3	12	4	1	7	26	13,557	13,323	12,148	1,175	104	120		10		
伊予市		14	8		4		2	18	7		9	2	621	67	1		12	6		6	32	32,545	32,009	19,780	12,229	20	392		124			
四国中央市		23	14		6		3	33	12	4	12	5	1,482	104	57	2	5	14	2	1	11	33	43,311	39,011	25,890	13,121	488	1,031		2,781		
西予市		19	10		4		5	14	6	2	4	2	788			2	1	7	4		3	13	26,851	26,417	18,524	7,893		434				
東温市		2	2					3	2			1	624				2	1		1	6	8,651	8,509	4,789	3,720		115		27			
上島町		3				1	2						10			1							162	14		14			13	135		
久万高原町		8	4	1	2		1	4	1		2	1	116	4	3		1	1			1	3,031	2,079	1,596	483	138	814					
松前町		8	6		2			7	1		3	3	41	2			4			4	15	1,334	1,326	907	419		8					
砥部町		9	7		1		1	11	3		5	3	285	16		1	4	7	1		6	17	8,680	7,086	3,822	3,264		1,528		66		
内子町		8	6	1			1	9	2		3	4	158	13	1	1	4	1		3	12	7,743	7,661	1,857	5,804	24			58			
伊方町		5	3				2	3			1	2		2		1	1			1	3	73	38	1	37				35			
西予市(三瓶町)		1					1																									
松野町																																
鬼北町		4	3				1	11	5		5	1	666	74			7	3		4	16	18,622	18,587	16,431	2,156				35			
愛南町		8	5				3	6	4		1	1	362			2	1	3	2		1	8	18,545	18,545	17,692	853						
合計		422	269	10	43	5	95	408	110	26	119	153	15,037	1,068	103	24	59	244	70	15	159	551	697,130	626,980	376,659	250,321	778	8,529	39,685	21,148	10	

「平成27年度統計調査システム火災報告等調査(総務省消防庁)」に基づき愛媛県作成

第7表 全火災の総合出火原因別損害状況

区分 出火原因	出火件数	焼損床面積(m ²)	焼損棟数	り災世帯数	損害額(千円)
放火	29	154	27	15	6,128
こんろ	43	523	48	43	24,745
たばこ	40	1,165	44	37	77,289
たき火	52	696	15	4	11,632
放火の疑い	12	635	13	8	19,525
ストーブ	10	884	16	11	25,982
電灯電話等の配線	15	1,001	20	9	26,304
火入れ	7	118	8	5	8,002
火あそび	8	10	1	1	882
排気管	11				3,475
配線器具	10	91	11	8	5,778
電気機器	8	178	4	3	9,072
取灰	9	589	10	4	13,398
灯火	9	5	8	5	491
マッチ・ライター	10	94	9	6	4,442
交通機関内配線	10		1		956
電気装置	5	159	3		10,742
溶接機・切断機	3	53	4		3,183
焼却炉	4	8	3		264
煙突・煙道	8	287	8	5	5,082
炉					
風呂かまど	3	277	4	4	8,457
ボイラー	1		1	1	16
かまど	2	139	2		628
こたつ					
内燃機関	2				230
衝突の火花	1				2,724
その他	51	1,305	51	15	52,715
不明・調査中	59	6,666	97	60	374,988
合計	422	15,037	408	244	697,130

「平成27年度統計調査系システム火災報告等調査(総務省消防庁)」に基づき愛媛県作成

第8表 建物火災の火元建物用途別出火件数

用途別	区分	出火件数
一般住宅		126
併用住宅		7
共同住宅		29
公会堂等		
遊技場等		
飲食店		4
物品販売店舗等		4
旅館・ホテル等		
病院等		
グループホーム等		
社会福祉施設等		
学校		1
公衆浴場		
神社・寺院等		
工場・作業場		24
駐車場等		
倉庫		7
事務所等		8
特定複合用途		10
非特定複合用途		4
その他		45
計		269

「平成27年度統計調査システム火災報告等調査(総務省消防庁)」に基づき愛媛県作成

第9表 建物火災の総合出火原因別損害状況

出火原因	区分 出火件数	建物焼損 床面積(m ²)	建物焼損 表面積(m ²)	火元建物の焼損棟数					延焼火災 件数	延焼による焼損棟数					り災世帯数			損害額 (千円)	
				合計	全焼	半焼	部分焼	ぼや		合計	全焼	半焼	部分焼	ぼや	合計	全損	半損		小損
たばこ	33	1,165	163	33	9	1	10	13	6	11	1	1	6	3	37	10	3	24	77,242
こんろ	41	523	41	41	4	1	8	28	3	7			3	4	43	6		37	24,738
かまど	2	139		2	1	1													618
風呂かまど	3	277		3	2			1	1	1			1		4	2		2	8,457
炉																			
焼却炉	3	8		3			2	1											264
ストーブ	9	884	22	9	6		1	2	3	7	1	3	2	1	11	6	1	4	25,943
こたつ																			
ボイラー	1		2	1			1								1			1	16
煙突・煙道	8	287		8	2	1	4	1							5	2		3	5,079
排気管																			
電気機器	4	178		4		1	2	1							3		1	2	7,620
電気装置	3	159	6	3	1		2												10,588
電灯電話等の配線	13	1,001	4	13	4	1	2	6	2	7	2	1	1	3	9	3	1	5	23,623
内燃機関																			
配線器具	8	91	11	8	1	1		6	2	3			1	2	8	1		7	5,773
火あそび	1	10		1			1								1			1	880
マッチ・ライター	8	94	1	8		2		6	1	1				1	6		2	4	4,198
たき火	9	696	28	9	5		1	3	3	6	2	1	2	1	4	1		3	11,106
溶接機・切断機	1	53	20	1	1				1	3			3						2,054
灯火	7	5	2	7			2	5		1				1	5			5	469
衝突の火花																			
取灰	8	589		8	5		2	1	2	2		1		1	4	2		2	13,376
火入れ	3	118	10	3	3				2	5			3	2	5	1		4	8,002
放火	22	154	70	22	2	1	7	12	3	5			3	2	15	1		14	5,660
放火の疑い	8	635	46	8	2		1	5	2	5	1		3	1	8	4		4	18,811
交通機関内配線	1			1				1											100
その他	33	1,305	151	32	7	1	11	13	7	19	7	1	6	5	15	3	2	10	51,242
不明・調査中	40	6,666	491	40	22	4	8	6	19	57	19	3	20	15	60	28	5	27	321,121
計	269	15,037	1,068	268	77	15	65	111	57	140	33	11	54	42	244	70	15	159	626,980

「平成27年度統計調査系システム火災報告等調査(総務省消防庁)」に基づき愛媛県作成

第10表 火災による死者の状況

(1) 火災による死者の月別発生状況

月 区分	1月	2月	3月	4月	5月	6月	7月	8月	9月	10月	11月	12月	計
死者数	3	3		3	2		1	2	3	4	1	2	24

(2) 火災による死者の年齢別発生状況

年齢 区分	0~5	6~10	11~20	21~30	31~40	41~50	51~60	61~70	71~80	81~	不明	計
死者数 (うち自殺者)							4	5 (3)	6 (1)	9		24 (4)

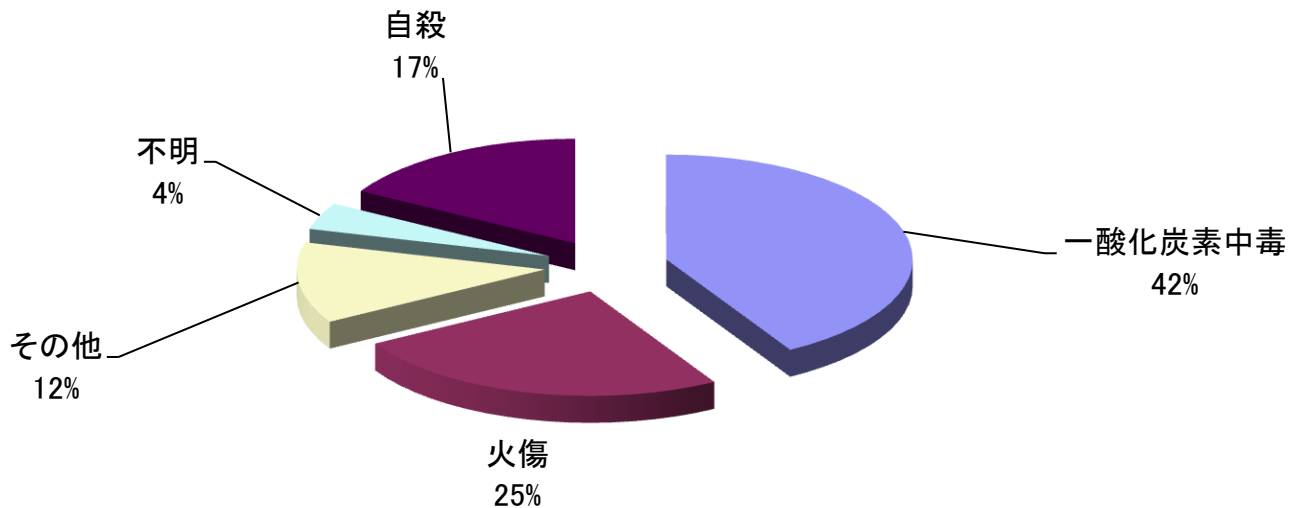
(3) 火災種別ごとの死者数

火災種別 区分	建物火災						林野	車両	船舶	その他	合計
	木造	防火構造	準耐火	耐火	その他	計	火災	火災	火災	火災	
死者数 (うち自殺者)	15 (2)		1 (1)	2	2	20 (3)		1 (1)	2	1	24 (4)

(4) 死因別の火災による死者数

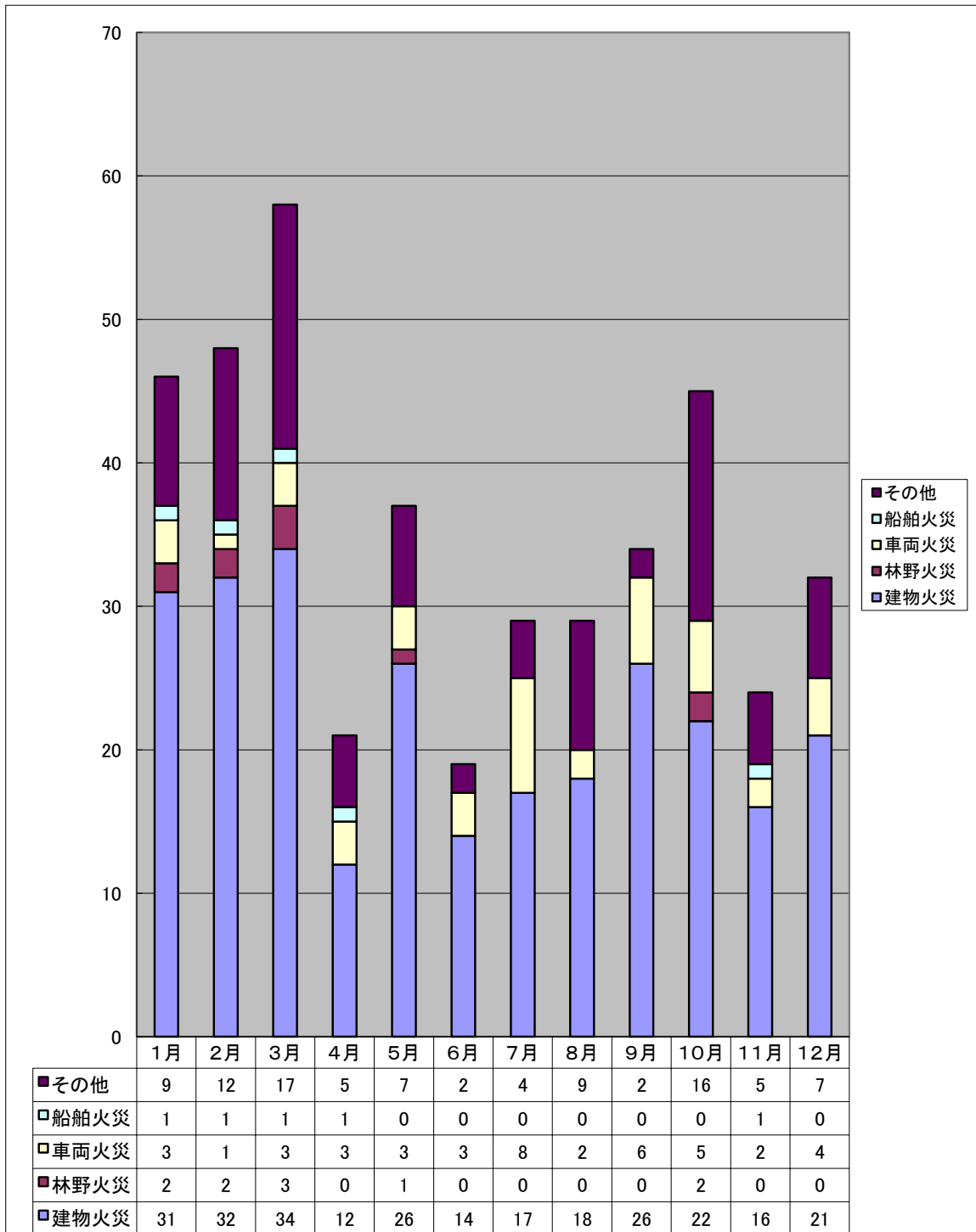
死因 区分	一酸化炭素中毒	火傷	打撲	その他	不明	小計	自殺	合計
死者数	10	6		3	1	20	4	24

死因別死者数の割合



「平成27年度統計調査システム火災報告等調査(総務省消防庁)」に基づき愛媛県作成

第1図 平成27年 月別火災発生件数

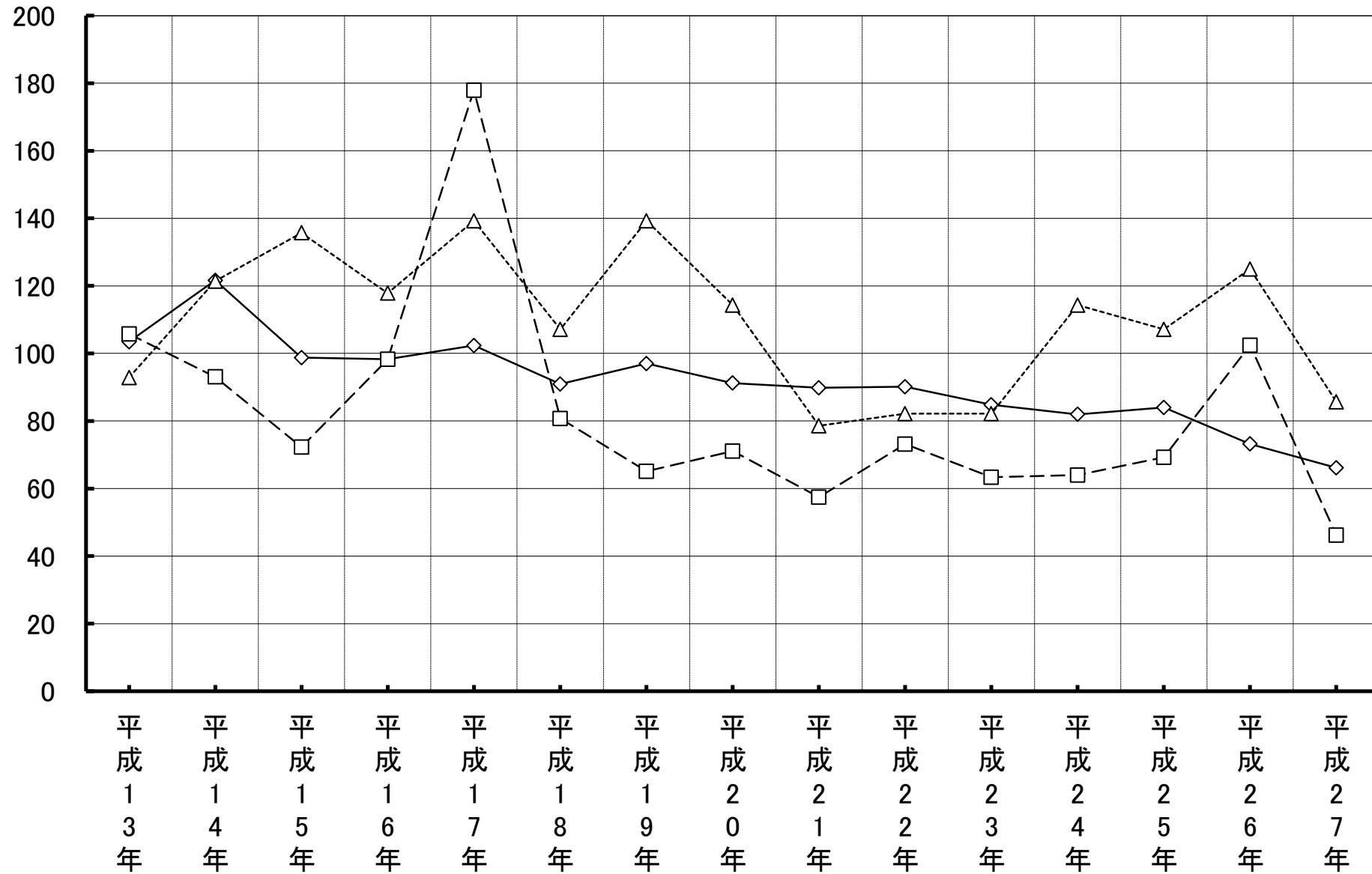


「平成27年度統計調査系システム火災報告等調査(総務省消防庁)」に基づき愛媛県作成

第2図 最近15年間の火災の傾向

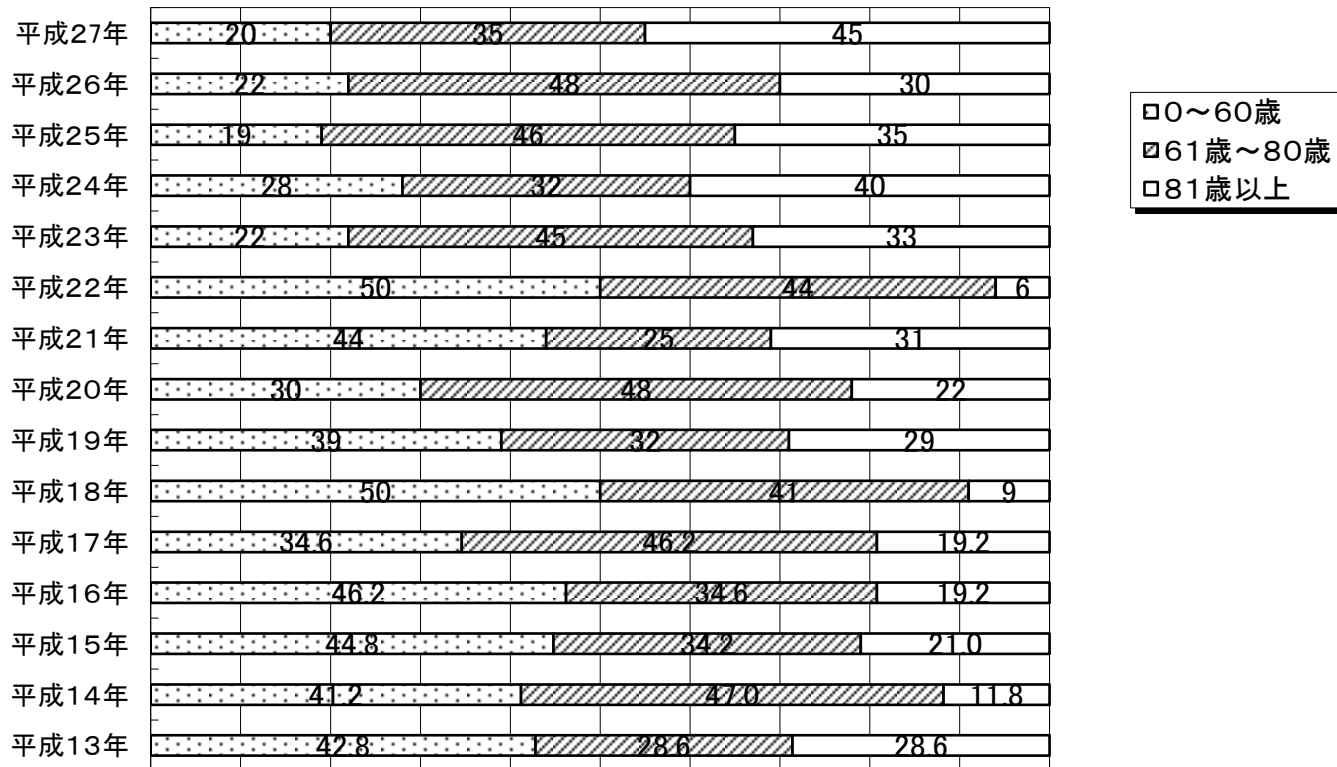
(昭和62年を100とする)

—◇— 総出火件数 -□- 火災損害額 ---△--- 死者数



第3図 自殺者を除く死者の年齢別構成図

(%)



「統計調査系システム火災報告等調査(総務省消防庁)」に基づき愛媛県作成

3 救急統計

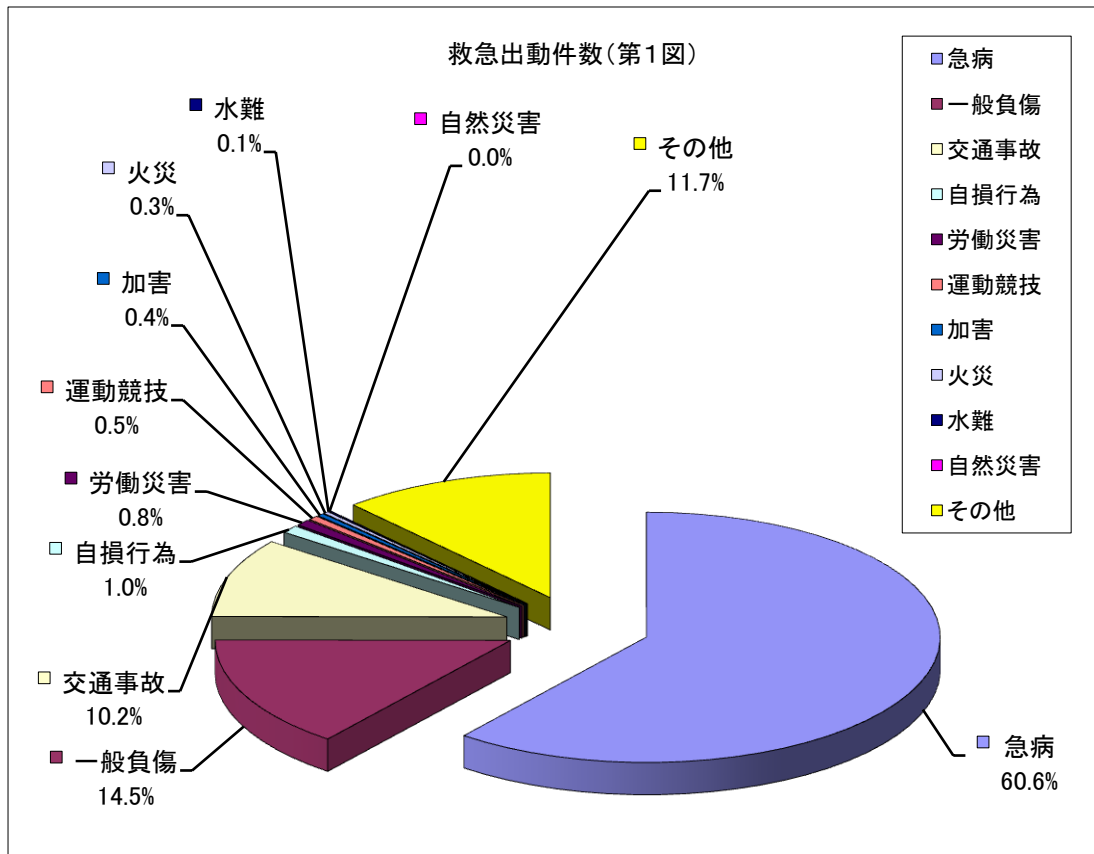
救急活動状況

平成27年中の救急出動件数は、65,447件で前年に比べ740件(1.1%)の減少となっており、その主なものは、急病 39,662件(60.6%)、一般負傷 9,463件(14.5%)、交通事故 6,693件(10.2%)となっており、この3つの種別で全体の85.3%を占めている。(第1図)

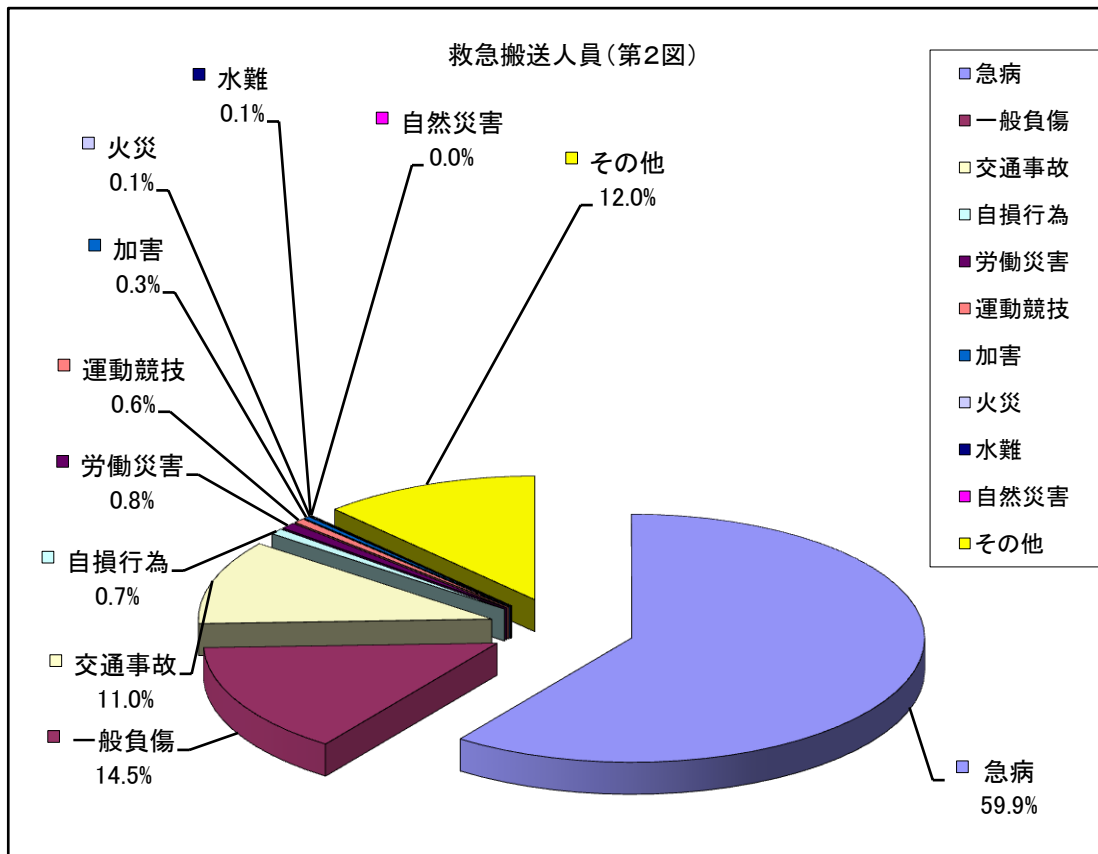
なお、搬送人員は、急病が36,818人(59.9%)、一般負傷が8,909人(14.5%)、交通事故が6,766人(11.0%)となっており、全体の85.4%を占めている。(第2図)

救急活動状況 (平成27年中)

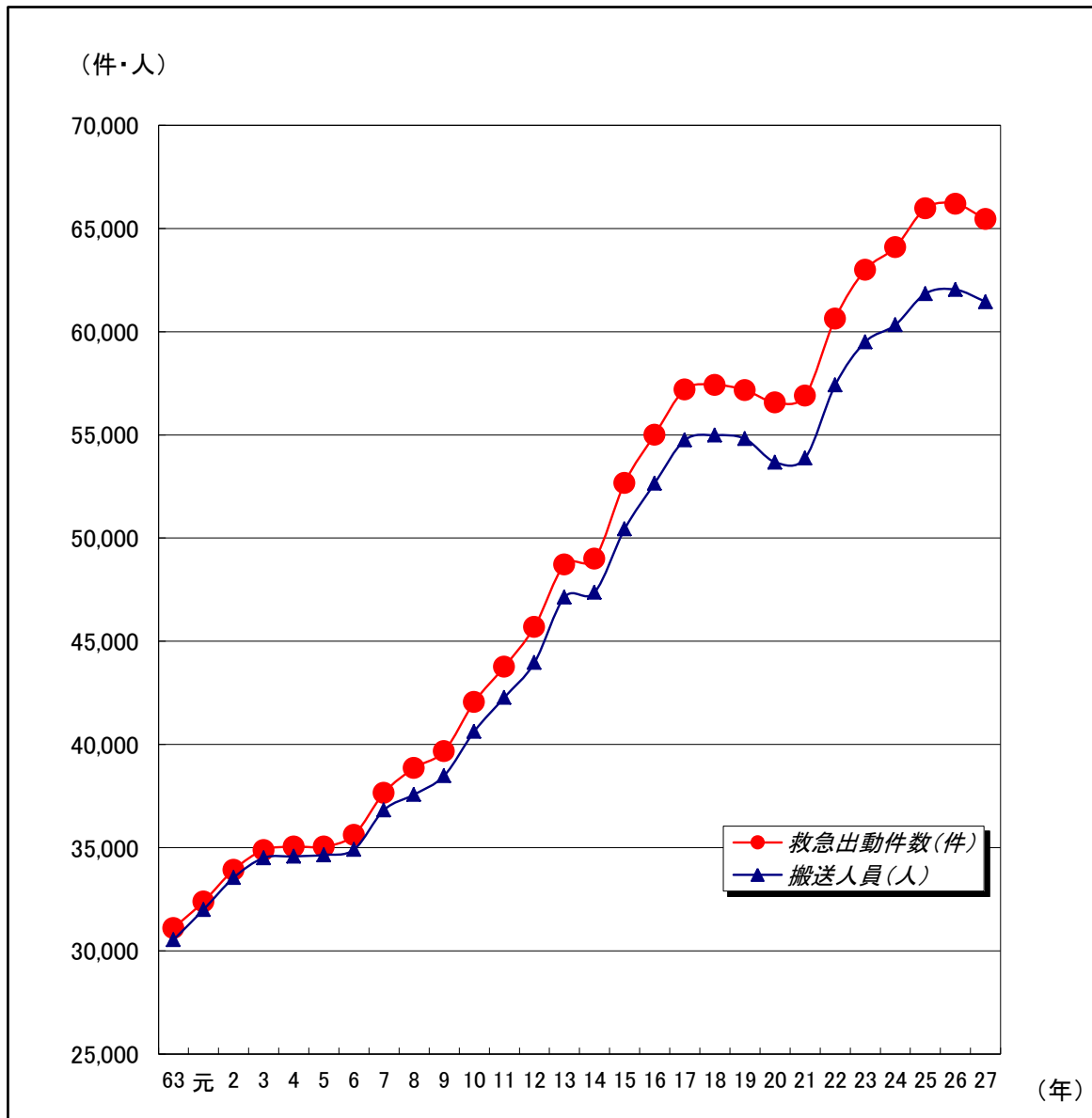
事故種別	出動件数
急病	39,662
一般負傷	9,463
交通事故	6,693
自損行為	644
労働災害	504
運動競技	356
加害	231
火災	190
水難	75
自然災害	2
その他	7,627
県計	65,447



事故種別	搬送人員
急病	36,818
一般負傷	8,909
交通事故	6,766
自損行為	460
労働災害	494
運動競技	365
加害	201
火災	51
水難	38
自然災害	0
その他	7,347
県計	61,449



救急出動件数及び搬送人員の推移



年	救急出動件数(件)	搬送人員(人)	年	救急出動件数(件)	搬送人員(人)
63	31,109	30,539	14	48,996	47,368
元	32,391	32,006	15	52,673	50,438
2	33,927	33,547	16	55,009	52,656
3	34,890	34,512	17	57,191	54,746
4	35,056	34,582	18	57,416	54,982
5	35,059	34,654	19	57,171	54,811
6	35,620	34,912	20	56,572	53,677
7	37,663	36,832	21	56,900	53,877
8	38,863	37,577	22	60,636	57,412
9	39,684	38,493	23	62,994	59,508
10	42,062	40,637	24	64,089	60,328
11	43,765	42,281	25	65,971	61,842
12	45,699	43,965	26	66,187	62,035
13	48,719	47,136	27	65,447	61,449

「救急事故等報告要領に基づく年報報告(総務省消防庁)」に基づき愛媛県作成

転送回数別搬送人員状況

(平成27年中)

消防本部	事故種別	転送回数別搬送人員(人)																		消防本部		
		0回(転送なし)					1～3回					4回以上					合計					
		急病	交通	一般負傷	その他	計	急病	交通	一般負傷	その他	計	急病	交通	一般負傷	その他	計	急病	交通	一般負傷		その他	計
県計		36,712	6,738	8,883	8,940	61,273	106	28	26	16	176						36,818	6,766	8,909	8,956	61,449	県計
松山市		13,749	2,800	3,016	2,907	22,472	31	15	10	8	64						13,780	2,815	3,026	2,915	22,536	松山市
今治市		4,073	980	1,055	1,583	7,691											4,073	980	1,055	1,583	7,691	今治市
新居浜市		2,747	521	701	564	4,533	11	3	2	3	19						2,758	524	703	567	4,552	新居浜市
西条市		2,648	505	746	752	4,651	6	5	2		13						2,654	510	748	752	4,664	西条市
四国中央市		1,974	391	512	480	3,357	11	2	1		14						1,985	393	513	480	3,371	四国中央市
西予市		1,075	92	233	336	1,736	11		2	1	14						1,086	92	235	337	1,750	西予市
東温市		742	207	182	128	1,259	2		2		4						744	207	184	128	1,263	東温市
上島町		296	24	73	54	447	1	1	1		3						297	25	74	54	450	上島町
久万高原町		265	40	84	182	571	1		1		2						266	40	85	182	573	久万高原町
愛南町		660	61	189	185	1,095	4		1	1	6						664	61	190	186	1,101	愛南町
消防本部設置市町計		28,229	5,621	6,791	7,171	47,812	78	26	22	13	139						28,307	5,647	6,813	7,184	47,951	消防本部設置市町計
八幡浜地区施設事務組合		1,230	146	359	379	2,114	15	2	3	2	22						1,245	148	362	381	2,136	八幡浜地区施設事務組合
伊予消防等事務組合		2,413	449	577	393	3,832	9		1	1	11						2,422	449	578	394	3,843	伊予消防等事務組合
宇和島地区広域事務組合		2,999	265	672	472	4,408	3				3						3,002	265	672	472	4,411	宇和島地区広域事務組合
大洲地区広域消防事務組合		1,841	257	484	525	3,107	1				1						1,842	257	484	525	3,108	大洲地区広域消防事務組合
消防一部事務組合計		8,483	1,117	2,092	1,769	13,461	28	2	4	3	37						8,511	1,119	2,096	1,772	13,498	消防一部事務組合計

「平成27年度救急事故等報告要領に基づく年報報告(総務省消防庁)」に基づき愛媛県作成

事故種別毎の曜日・時刻別搬送人員状況

(平成27年中)

区分		事故種別搬送人員(人)											
		計	火災	自然災害	水難	交通	労働災害	運動競技	一般負傷	加害	自損行為	急病	その他
曜日別 内訳	月	9,070	12		3	977	70	27	1,181	22	66	5,411	1,301
	火	8,753	1		1	1,078	80	31	1,124	28	67	5,141	1,202
	水	8,532	3		7	934	80	32	1,265	26	65	5,076	1,044
	木	8,625	6		2	1,016	77	15	1,218	25	66	5,065	1,135
	金	8,687	7		6	952	91	32	1,230	26	53	5,019	1,271
	土	9,011	8		10	1,013	73	94	1,406	38	68	5,460	841
	日	8,771	14		9	796	23	134	1,485	36	75	5,646	553
計		61,449	51		38	6,766	494	365	8,909	201	460	36,818	7,347
時刻別 内訳	0~2	2,686	2			120	1		327	36	41	2,013	146
	2~4	2,132	4		2	90	5		243	14	27	1,651	96
	4~6	2,095			3	107	6		233	23	28	1,612	83
	6~8	4,103	1		4	622	31	4	578	8	38	2,695	122
	8~10	7,428	3		5	901	96	19	1,138	8	30	4,174	1,054
	10~12	7,551	10		1	798	101	81	1,063	7	34	3,735	1,721
	12~14	6,917	5		3	782	55	75	969	10	35	3,655	1,328
	14~16	6,280	4		5	862	93	75	963	16	50	3,328	884
	16~18	6,691	6		6	1,015	62	43	1,085	14	51	3,576	833
	18~20	6,510	7		1	841	21	31	1,031	15	47	4,034	482
	20~22	5,172	2		5	391	12	36	805	18	36	3,542	325
22~24	3,884	7		3	237	11	1	474	32	43	2,803	273	

「平成27年度救急事故等報告要領に基づく年報報告(総務省消防庁)」に基づき愛媛県作成

事故種別毎の傷病程度別搬送人員状況

(平成27年中)

傷病程度	事故種別搬送人員(人)											
	計	火災	自然災害	水難	交通	労働災害	運動競技	一般負傷	加害	自損行為	急病	その他
死亡	1,247 (2%)	4		20	43	11		96	2	80	954	37
重症	8,574 (14%)	9		5	498	94	10	1,284	5	47	4,079	2,543
中等症	21,169 (34.4%)	11		5	1,097	166	82	2,537	33	139	12,815	4,284
軽傷	30,439 (49.5%)	27		8	5,124	222	273	4,990	161	194	18,964	476
その他	20 (0%)				4	1		2			6	7
計	61,449	51		38	6,766	494	365	8,909	201	460	36,818	7,347

「平成27年度救急事故等報告要領に基づく年報報告(総務省消防庁)」に基づき愛媛県作成

收容所要時間別搬送人員状況

(平成27年中)

区分	救急出動から医療機関等への收容所要時間別搬送人員(人)						
	10分未満	10～20	20～30	30～60	60～120	120分以上	合計
消防本部							
県計	27	4,204	22,458	30,580	4,053	127	61,449
松山市	7	1,954	10,698	9,440	427	10	22,536
今治市	4	747	3,302	3,309	328	1	7,691
新居浜市	4	221	1,732	2,360	224	11	4,552
西条市		242	1,443	2,750	222	7	4,664
四国中央市		61	768	2,292	242	8	3,371
西予市	8	254	327	873	276	12	1,750
東温市		58	301	853	51		1,263
上島町			12	160	261	17	450
久万高原町	4	66	84	295	117	7	573
愛南町		73	313	472	234	9	1,101
消防本部設置市町計	27	3,676	18,980	22,804	2,382	82	47,951
八幡浜地区施設事務組合		74	437	1,094	501	30	2,136
伊予消防等事務組合		62	938	2,642	200	1	3,843
宇和島地区広域事務組合		280	1,456	2,350	320	5	4,411
大洲地区広域消防事務組合		112	647	1,690	650	9	3,108
消防一部計		528	3,478	7,776	1,671	45	13,498

「平成27年度救急事故等報告要領に基づく年報報告(総務省消防庁)」に基づき愛媛県作成

救急隊員の資格取得状況

(平成28年4月1日現在)

消防本部名	合計	救急Ⅰ課程 修了者	救急Ⅱ課程 修了者	救急標準課程 修了者	救急救命士 有資格者
松山市	219	5	19	122	73
今治市	125	1	11	77	36
新居浜市	71	2	9	39	21
西条市	81		15	34	32
四国中央市	73	3	3	36	31
西予市	57		10	26	21
東温市	29		5	16	8
上島町	20		3	10	7
久万高原町	38		4	20	14
愛南町	26			17	9
消防本部設置市町計	739	11	79	397	252
八幡浜地区施設事務組合	82		14	39	29
伊予消防等事務組合	90		15	48	27
宇和島地区広域事務組合	86	1	10	48	27
大洲地区広域消防事務組合	80	1	19	31	29
消防一部事務組合計	338	2	58	166	112
県計	1,077	13	137	563	364

「平成27年度救急事故等報告要領に基づく年報報告(総務省消防庁)」に基づき愛媛県作成

4 危険物規制及び

防火対象物等の状況

危険物取扱者免状交付状況

(平成28年3月31日現在)

種 別		免 状 交 付 数						累 計
		22年度まで	23年度	24年度	25年度	26年度	27年度	
甲 種		3,564	169	140	166	128	131	4,298
乙 種	第 1 類	5,594	348	249	277	207	246	6,921
	第 2 類	4,370	296	208	215	194	169	5,452
	第 3 類	3,829	220	225	216	166	140	4,796
	第 4 類	59,560	1,271	1,356	1,216	1,135	1,077	65,615
	第 5 類	3,775	309	232	223	187	156	4,882
	第 6 類	8,105	343	274	278	209	238	9,447
	小 計	85,233	2,787	2,544	2,425	2,098	2,026	97,113
丙 種		25,079	318	332	237	296	255	26,517
合 計		113,876	3,274	3,016	2,828	2,522	2,412	127,928

愛媛県調べ

消防設備士免状交付状況

(平成28年3月31日現在)

種 別								累 計
		22年度まで	23 年 度	24 年 度	25 年 度	26 年 度	27 年 度	
甲 種	特 類	10	1	1	3	1		16
	第 1 類	1,608	29	30	37	49	29	1,782
	第 2 類	475	10	15	21	18	9	548
	第 3 類	320	5	10	12	13	12	372
	第 4 類	3,034	56	79	69	72	40	3,350
	第 5 類	343	4	16	9	12	16	400
	小 計	5,790	105	151	151	165	106	6,468
乙 種	第 1 類	310	3	10	7	18	5	353
	第 2 類	120	1	10	5	7	7	150
	第 3 類	85	1	1	3	2	5	97
	第 4 類	491	7	46	20	26	32	622
	第 5 類	168	4	7	2	9	2	192
	第 6 類	2,049	41	119	103	126	74	2,512
	第 7 類	1,745	17	39	39	28	29	1,897
	小 計	4,968	74	232	179	216	154	5,823
合 計	10,758	179	383	330	381	260	12,291	

愛媛県調べ

危険物取扱者法定講習実施状況

(平成27年末)

講習日	会場名	講習種別	受講者数
9月24日	今治	給油取扱所	82
9月24日	今治	その他施設	49
9月25日	今治	コンビナート	116
10月1日	大洲	給油取扱所	77
10月6日	八幡浜	給油取扱所	56
10月6日	八幡浜	その他施設	60
10月8日	宇和島	給油取扱所	85
10月8日	宇和島	その他施設	34
10月20日	松山	給油取扱所	158
10月20日	松山	コンビナート	201
10月21日	松山	その他施設	198
10月21日	松山	給油取扱所	153
10月23日	西条	給油取扱所	49
10月23日	西条	その他施設	84
11月9日	新居浜	コンビナート	190
11月9日	新居浜	給油取扱所	91
11月10日	新居浜	その他施設	153
11月10日	新居浜	コンビナート	206
11月11日	新居浜	コンビナート	187
11月18日	四国中央	給油取扱所	46
11月18日	四国中央	その他施設	45
11月19日	四国中央	その他施設	20
11月19日	四国中央	その他施設	27
合 計			2,367

危険物規制対象数(完成検査済証交付施設)

(平成28年3月31日現在)

消防本部名	施設名 製造所	貯 蔵 所									取 扱 所					合計	
		小計	屋内	屋外 タンク	屋内 タンク	地下 タンク	簡易 タンク	移動 タンク	屋外	小計	給油	第一 種 販売	第二 種 販売	移送	一般		
松	山 市	15	900	103	276	41	206	22	238	14	354	223	4	1	5	121	1,269
今	治 市	6	516	76	174	36	91	10	123	6	229	133	4	6	11	75	751
新	居 浜 市	41	813	136	455	7	51	1	133	30	261	80	1	1	18	161	1,115
西	条 市		331	94	75	24	90	5	31	12	196	82			2	112	527
四	国 中 央 市	1	365	68	97	48	110	2	34	6	218	90		2	1	125	584
西	予 市		116	11	13	5	39	13	32	3	73	51				22	189
東	温 市		66	17	7	4	23	3	10	2	59	41				18	125
上	島 町		27	1	11	6	7		2		9	9					36
久	万 高 原 町		34	4	4	1	10	2	9	4	26	20				6	60
愛	南 町		54	2	11	2	20	1	17	1	50	35				15	104
	八幡浜地区施設事務組合		113	11	18	8	45	5	25	1	102	65	1	2		34	215
	伊予消防等事務組合	2	308	31	81	13	75	1	104	3	123	67				56	433
	宇和島地区広域事務組合		205	31	28	6	62	10	62	6	172	123	3			46	377
	大洲地区広域消防事務組合		163	23	27	4	60	13	34	2	105	80	2	1	1	21	268
	合 計	65	4,011	608	1,277	205	889	88	854	90	1,977	1,099	15	13	38	812	6,053

「平成27年度危険物規制事務調査(総務省消防庁)」に基づき愛媛県作成

危険物規制対象数の推移

施設名 年度	製造所	貯 蔵 所							取 扱 所					合 計
		屋 内	屋 外 タンク	屋 内 タンク	地 下 タンク	簡 易 タンク	移 動 タンク	屋 外	給 油	第一種 販売	第二種 販売	移 送	一 般	
平成5年度末	63	716	1,549	287	1,137	184	784	188	1,492	19	19	41	926	7,405
平成6年度末	62	711	1,561	282	1,148	184	822	173	1,514	18	19	41	919	7,454
平成7年度末	62	721	1,567	282	1,175	183	855	166	1,523	19	19	41	923	7,536
平成8年度末	61	703	1,576	273	1,167	175	871	158	1,519	19	19	28	901	7,470
平成9年度末	60	712	1,578	267	1,186	171	876	147	1,498	19	19	28	911	7,472
平成10年度末	62	704	1,538	267	1,197	175	879	118	1,485	19	19	28	914	7,405
平成11年度末	61	697	1,531	264	1,206	174	899	124	1,471	19	18	28	930	7,422
平成12年度末	60	683	1,518	261	1,220	173	928	126	1,439	19	18	28	927	7,400
平成13年度末	60	677	1,500	260	1,237	173	927	122	1,432	20	17	28	933	7,386
平成14年度末	59	664	1,470	264	1,248	160	917	102	1,409	18	16	26	896	7,249
平成15年度末	59	659	1,466	263	1,243	152	916	102	1,399	18	16	26	895	7,214
平成16年度末	59	652	1,470	258	1,235	156	924	102	1,382	18	15	26	893	7,190
平成17年度末	62	655	1,471	261	1,228	153	949	104	1,356	18	15	39	902	7,213
平成18年度末	64	654	1,457	256	1,199	150	950	105	1,322	15	15	39	889	7,115
平成19年度末	64	650	1,438	252	1,176	136	944	98	1,296	15	14	39	892	7,014
平成20年度末	66	645	1,415	242	1,146	129	920	95	1,272	14	14	39	891	6,888
平成21年度末	69	642	1,414	234	1,119	126	917	100	1,248	15	14	39	874	6,811
平成22年度末	73	644	1,400	224	1,083	125	889	99	1,218	15	13	39	867	6,689
平成23年度末	70	650	1,356	222	1,044	120	883	98	1,194	16	13	39	847	6,552
平成24年度末	70	645	1,345	224	976	120	859	95	1,149	16	13	39	842	6,393
平成25年度末	70	638	1,327	220	948	109	852	95	1,140	16	13	38	834	6,300
平成26年度末	69	623	1,300	209	923	93	853	88	1,117	16	13	38	821	6,163
平成27年度末	65	608	1,277	205	889	88	854	90	1,099	15	13	38	812	6,053

「危険物規制事務調査(総務省消防庁)」に基づき愛媛県作成

防火対象物数

(平成28年3月31日現在)

消防本部名	(1)		(2)				(3)		(4)	(5)		(6)				(7)	(8)	(9)		(10)	(11)	(12)		(13)		(14)	(15)	(16)		(16の2)	(16の3)	(17)	(18)	(19)	(20)	計
	イ	ロ	イ	ロ	ハ	ニ	イ	ロ		イ	ロ	イ	ロ	ハ	ニ			イ	ロ			イ	ロ	イ	ロ			イ	ロ							
	劇場等	公会堂等	キャバレー等	遊技場等	性風俗店等	カラオケボックス等	料理店等	飲食店	百貨店等	旅館等	共同住宅等	病院等	老人短期入所施設等	老人デイサービスセンター等	幼稚園等	学校	図書館等	特性浴場	一般浴場	停車場	神社・寺院等	工場等	スタジオ	駐車場等	航空機格納庫	倉庫	事務所等	特定複合用途	一般複合用途	地下街	地下道等	文化財	アーケード	市町村指定山林	舟車	
松山市	13	330	3	39	8	8	6	351	619	156	4,952	364	184	254	89	539	10	9	23	4	76	994	5	194		931	1,197	1,212	1,109	1		54	8			13,742
今治市	10	146	1	15		2		126	273	84	1,212	111	60	117	28	231	30	2	13	1	96	1,154		98		872	938	549	466			9	6			6,650
新居浜市	4	46	2	12		5	1	65	160	22	845	79	68	89	23	148	5		2	3	33	618		34		420	541	161	80			2	2			3,470
西条市	7	64		12		1		77	192	56	647	80	45	84	18	155	14		8	4	42	606		35		363	364	245	107			4	2			3,232
四国中央市	5	136		14		3	3	82	187	30	611	61	40	63	16	79	9		1	3	62	736		37		793	299	166	185			9	3			3,633
西予市	5	45		5		2	3	18	49	29	66	21	33	46	14	72	9	1		1	5	132		3		86	104	77	25			5				856
東温市	2	35		2				22	59	5	266	35	17	23	27	57	2		2		14	158		5		91	127	73	39			4				1,065
上島市		5						2	6	8	40	3	1	10		25			2	1	4	18		1		5	31	15	5			4				186
久万高原町	1	39		1				7	10	23	43	6	9	9	6	33	7		1		7	50		5		44	107	50	16			5				479
愛南町	1	49		2				10	33	17	120	13	12	24	1	57	3		2	1	30	72		8		92	163	132	38							880
八幡浜地区施設事務組合		103	1	3		1		29	53	32	291	37	22	44	5	94	2				26	205		44		228	270	161	169			5	2			1,827
伊予消防等事務組合	4	44		8		1	4	58	140	11	411	57	30	62	15	100	4	1	6		18	560		30		380	330	103	78							2,455
宇和島地区広域事務組合	8	70		9		1	4	67	128	43	378	75	48	128	12	183	11		6	1	33	271		23		226	248	236	96			4	4			2,313
大洲地区広域消防事務組合	3	110		7		2	11	42	114	48	319	50	34	46	11	134	10		3	1	64	413		39		279	438	335	196			28				2,737
県計	63	1,222	7	129	8	26	32	956	2,023	564	10,201	992	603	999	265	1,907	116	13	69	20	510	5,987	5	556	0	4,810	5,157	3,515	2,609	1	0	133	27	0	0	43,525

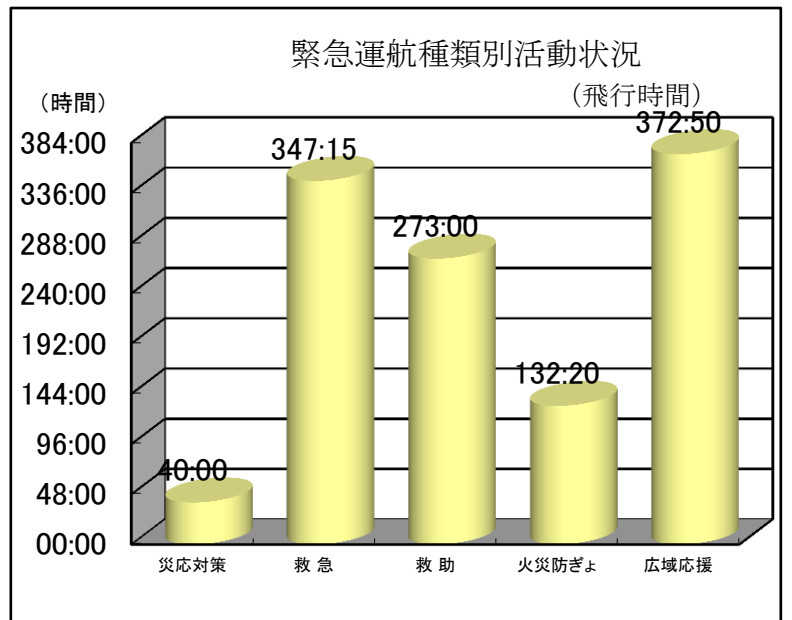
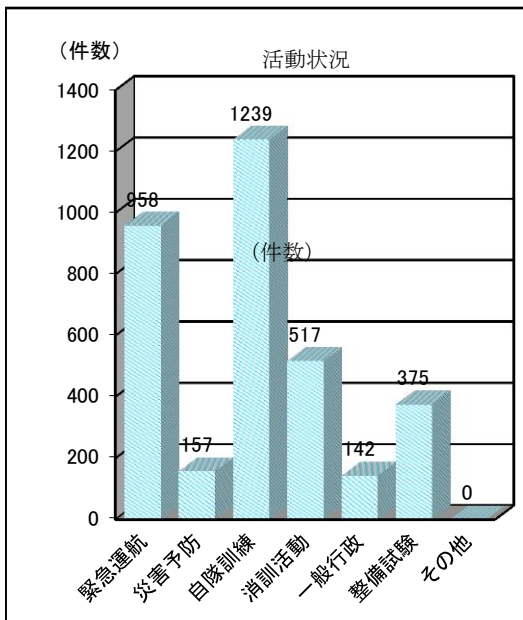
※(16の2)項、(18)項、(19)項以外は棟単位とし、かつ(17)項、(18)項以外は延べ面積150㎡以上のものとする。

「平成27年度防火対象物実態等調査(総務省消防庁)」に基づき愛媛県作成

5 防災航空事務所

1 消防防災ヘリコプター「えひめ21」年間活動状況

区	分月別	H8からH22まで		H23年	H24年	H25年	H26年	H27年	合計	総計
		件数	時間	件数	時間	件数	時間	件数	時間	
緊	災害応急 対策活動	件数	24	2			3		29件	958件 1165時間25分
		時間	34:20	01:25			04:15		40:00	
急	救急活動	件数	236	28	34	65	69	43	475件	
		時間	206:14	18:53	24:48	41:45	34:15	21:20	347:15	
運	救助活動	件数	152	20	21	19	17	21	250件	
		時間	195:51	17:32	20:07	11:45	11:45	16:00	273:00	
航	火災防 御活動	件数	40	4	1	4	3	3	55件	
		時間	120:55	05:50	03:05	01:15	01:15	00:00	132:20	
航	広域航空消 防防災応 援活動	件数	125	12	5	1	1	5	149件	
		時間	304:50	37:00	14:50	01:00	02:05	13:05	372:50	
航	小計	件数	577	66	61	89	93	72	958件	
		時間	862:10	80:40	62:50	55:45	53:35	50:25	1165:25	
災害予 防	広報 調査	件数	20						20件	157件 281時間00分
		時間	40:45						40:45	
消 防 防 災 訓 練 活 動	乗組員訓練	件数	911	68	68	55	69	68	1239件	
		時間	1476:20	122:15	120:40	89:15	112:20	118:20	2039:10	
消 防 防 災 訓 練 活 動	県関係 防災訓練	件数	41	1	4	1	5	4	56件	
		時間	67:20	00:35	05:00	00:55	04:15	04:25	82:30	
消 防 防 災 訓 練 活 動	市町村消 防防災訓練	件数	324	22	26	14	19	24	429件	
		時間	505:05	30:10	30:55	19:10	22:25	26:45	634:30	
消 防 防 災 訓 練 活 動	広域協定等 に伴う訓練	件数	22	2	3	2	1	2	32件	
		時間	46:25	02:45	06:05	05:10	01:55	04:10	66:30	
一 般 行 政 活 動	件数	件数	125	4	3	3	3	4	142件	142件 229時間10分
		時間	201:10	07:10	04:50	04:35	04:50	06:35	229:10	
整 備 ・ 試 験	件数	件数	255	30	7	60	11	12	375件	375件 397時間40分
		時間	316:20	16:00	03:40	35:45	10:10	15:45	397:40	
そ の 他	件数	件数							0件	0件 0時間00分
		時間							00:00	
合 計	件数	件数	2408	193	175	224	202	186	3388件	3388件 4895時間55分
		時間	3746:05	259:35	241:35	210:35	211:40	226:25	4895:55	



2 消防防災ヘリコプター「えひめ21」 月間活動状況

平成27年

区分	月別	1 2 3 4 5 6 7 8 9 10 11 12												合計	総計		
緊急運航	災害応急対策活動	件数														0件	72件 50時間25分
		時間														00:00	
	救急活動	件数		5	3	10	3	5		1	9	7				43件	
		時間		03:45	01:15	04:20	02:15	02:05		00:20	03:10	04:10				21:20	
	救助活動	件数		1	2	2	2	4		3	3	3	1			21件	
		時間		00:50	00:20	01:35	02:00	03:35		01:50	01:15	02:55	01:40			16:00	
火災防衛活動	件数				1						2				3件		
	時間				00:00						00:00				00:00		
広域応援活動	件数							2	1		2				5件		
	時間							01:10	05:10		06:45				13:05		
災害予防	広報	件数													0件	0件 0時間00分	
		時間													00:00		
	調査	件数													0件		
		時間												00:00			
消防防災訓練	乗組員訓練	件数		5	9	8	10	5	8	3	9	8	3		68件	98件 153時間40分	
		時間		11:15	14:45	16:15	15:35	08:20	15:30	05:55	12:40	11:50	06:15		118:20		
	県関係防災訓練	件数									2		2		4件		
		時間									01:15		03:10		04:25		
	市町村消防防災訓練	件数		1	3				1	2	3	8	5	1			24件
時間			01:30	02:45				01:05	02:00	03:40	08:45	06:45	00:15		26:45		
広域協定等に伴う訓練	件数										1	1			2件		
	時間										01:50	02:20			04:10		
一般行政活動	件数					1		1	1		1				4件	4件 6時間35分	
	時間					01:45		01:40	01:35		01:35				06:35		
整備・試験	件数	2	2	1		1	2		1		1		2		12件	12件 15時間45分	
	時間	05:25	05:45	00:30		00:40	01:00		00:10		00:30		01:45		15:45		
その他	件数														0件	0件 0時間00分	
	時間														00:00		
合計	件数	2	14	18	21	17	19	11	13	31	30	8	2		186件	186件 226時間25分	
	時間	05:25	23:05	19:35	22:10	22:15	17:15	19:10	18:40	27:05	36:20	13:40	01:45		226:25		
運航休止	日数	31	10	2.5	2	1	3.5	0.5	2.75	0	2.5	21	31		107.75日		

