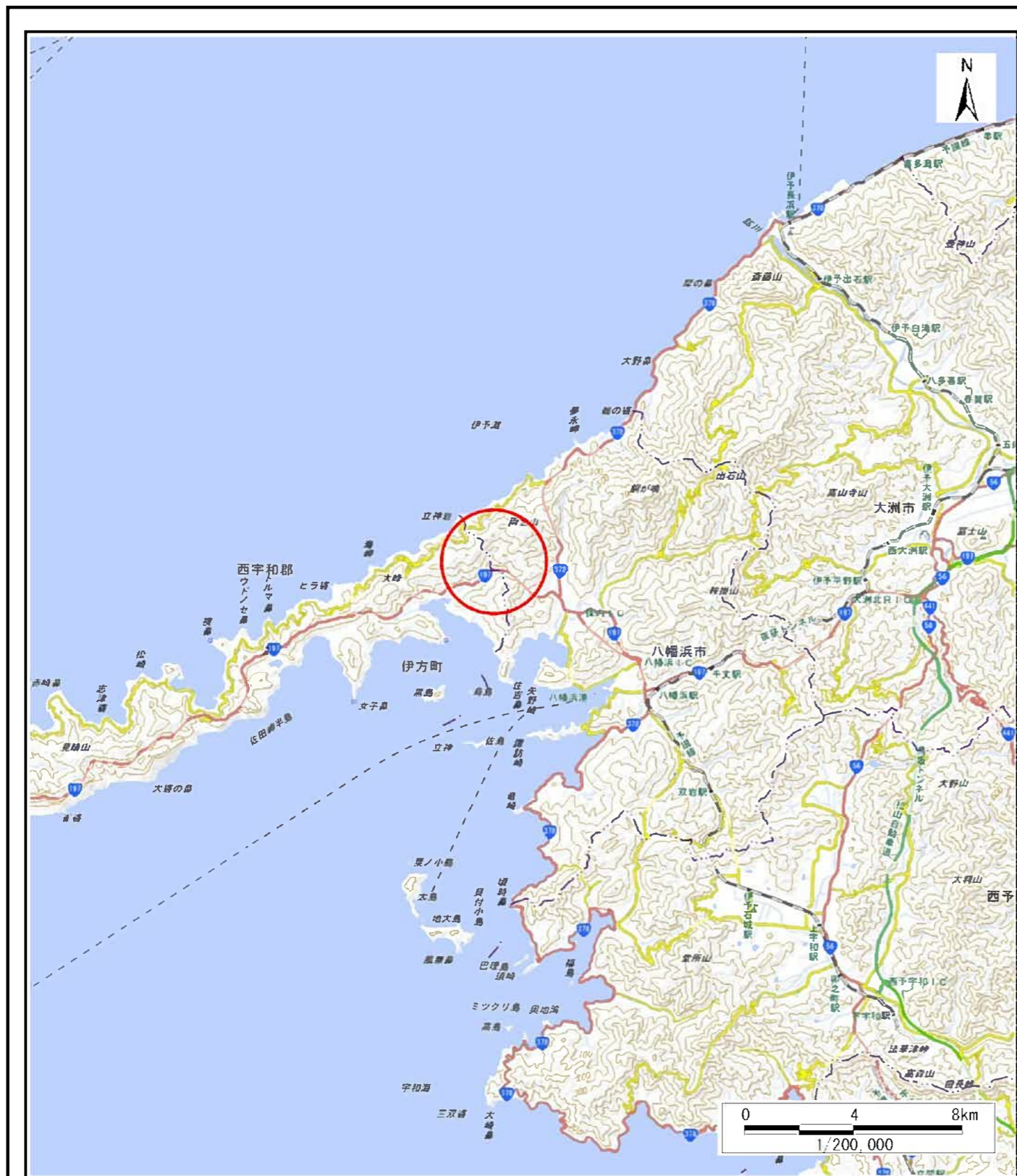
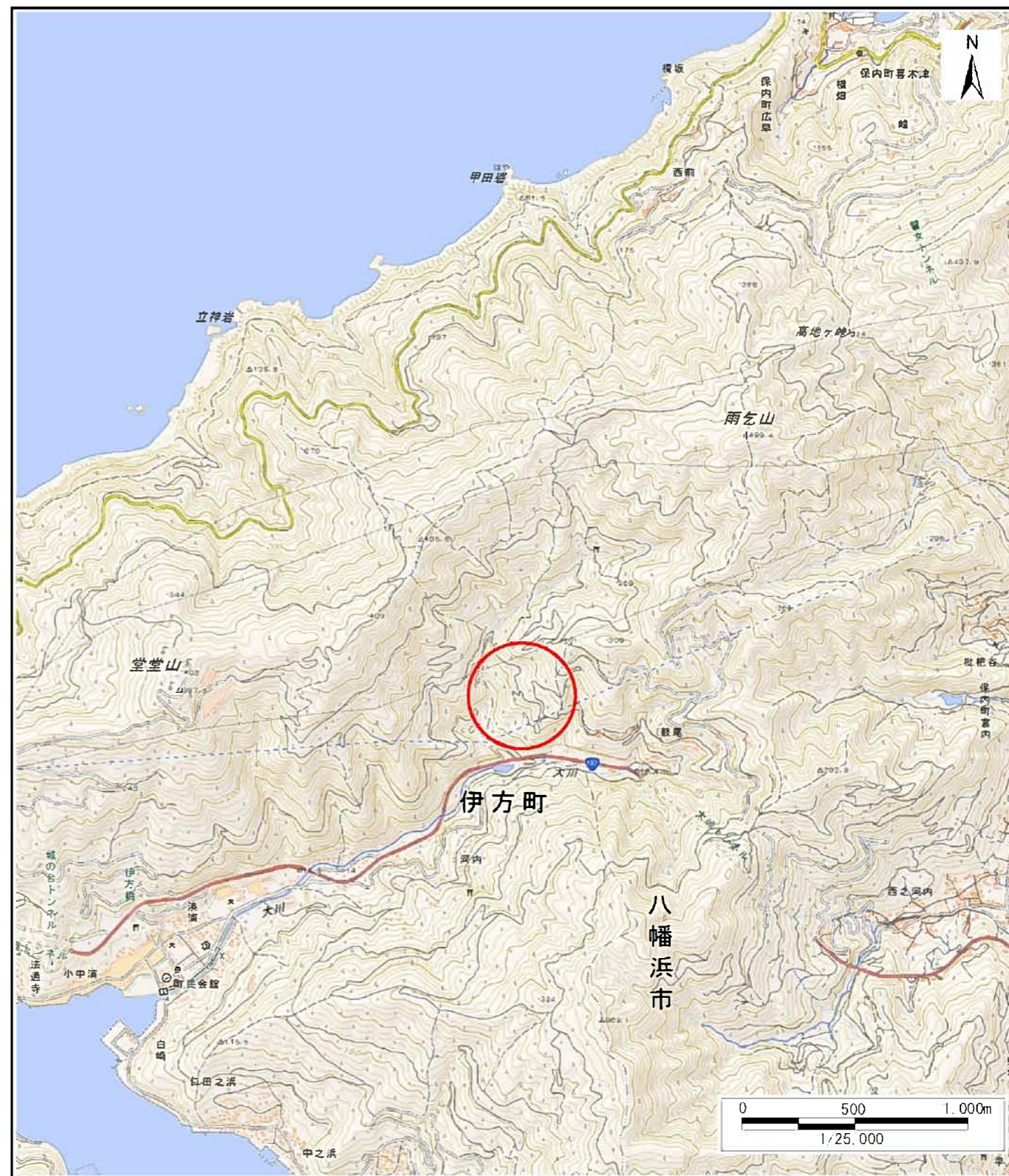


土砂災害警戒区域等の指定の公示に係る図書(その1)



(1/200,000)



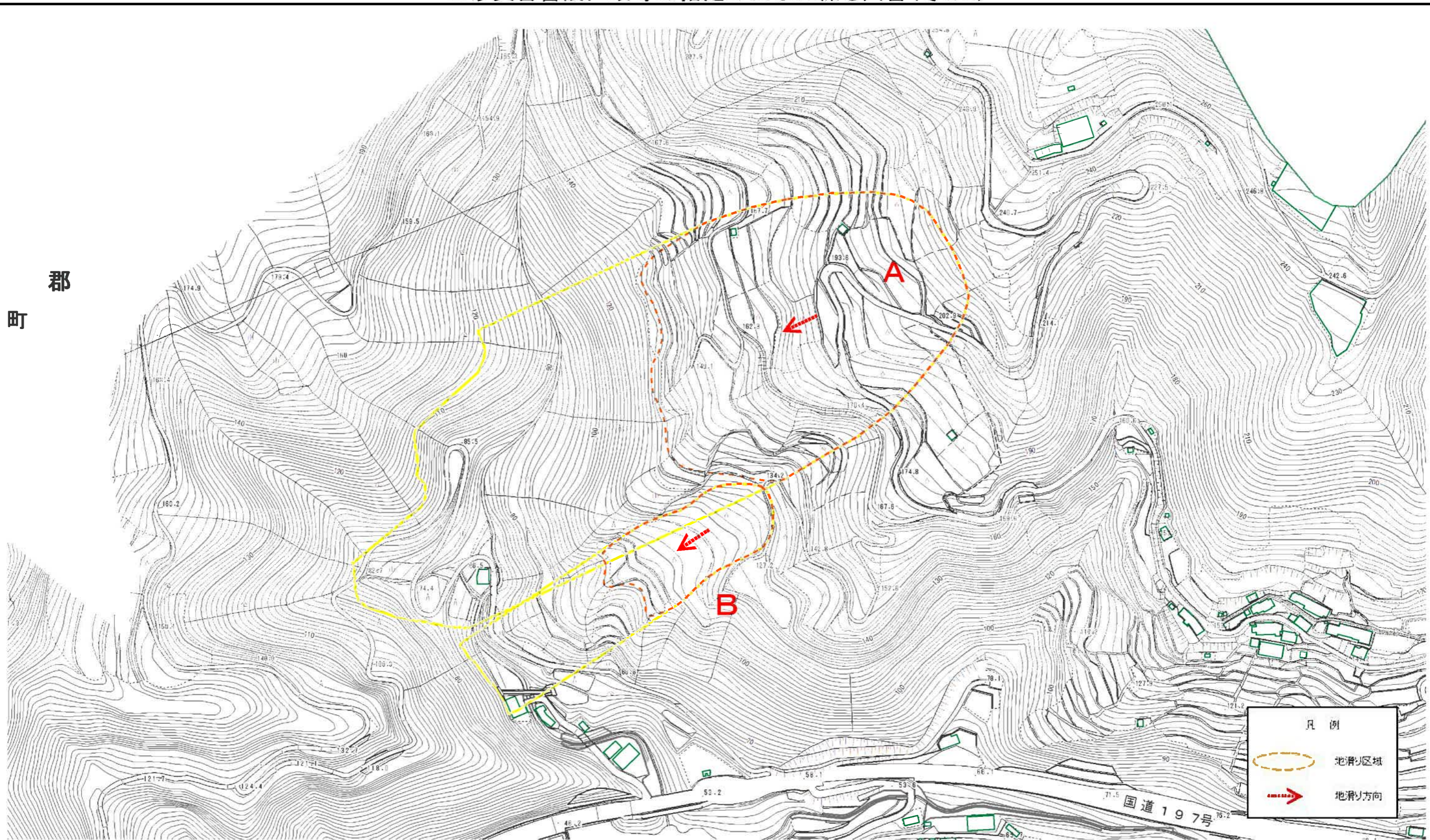
(1/25,000)

様式-1(地)
土砂災害警戒区域・土砂災害特別警戒区域
位置図

| | |
|---------|-----------|
| 自然現象の種類 | 地滑り |
| 箇所番号 | 441-J-531 |
| 箇所名 | 鼓尾西 |
| 地滑り区域名 | A, B |
| 所在地 | 八幡浜市保内町宮内 |

この地図は、国土地理院長の承認を得て、同院発行の電子地形図25000及び電子地形図20万を複製したものである。(承認番号 平29四複、第46号) 許可なく複製を禁ずる。

土砂災害警戒区域等の指定の公示に係る図書(その2)



様式-2(地)
土砂災害警戒区域・土砂災害特別警戒区域
区域図

土砂災害防止法施行令第二条の基準に該当する区域(土砂災害警戒区域)
土砂災害防止法施行令第三条の基準に該当する区域(土砂災害特別警戒区域)

縮尺
1:2,500

自然現象の種類
告示番号
告示年月日

地滑り
愛媛県告示第47号
令和3年1月15日

箇所番号
441-J-531
箇所名
鼓尾西

地滑り区域名
A,B
所在地
八幡浜市保内町宮内