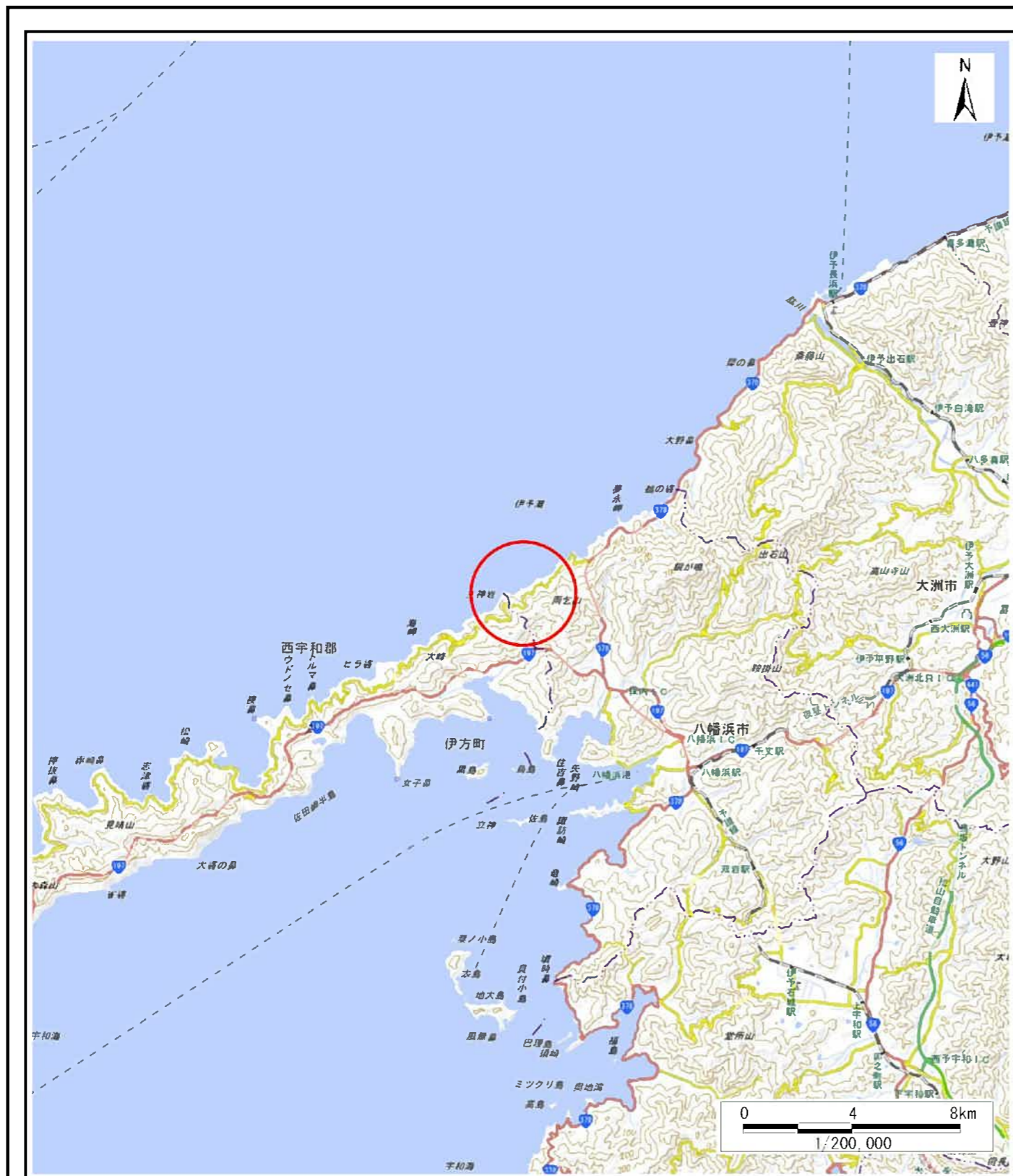
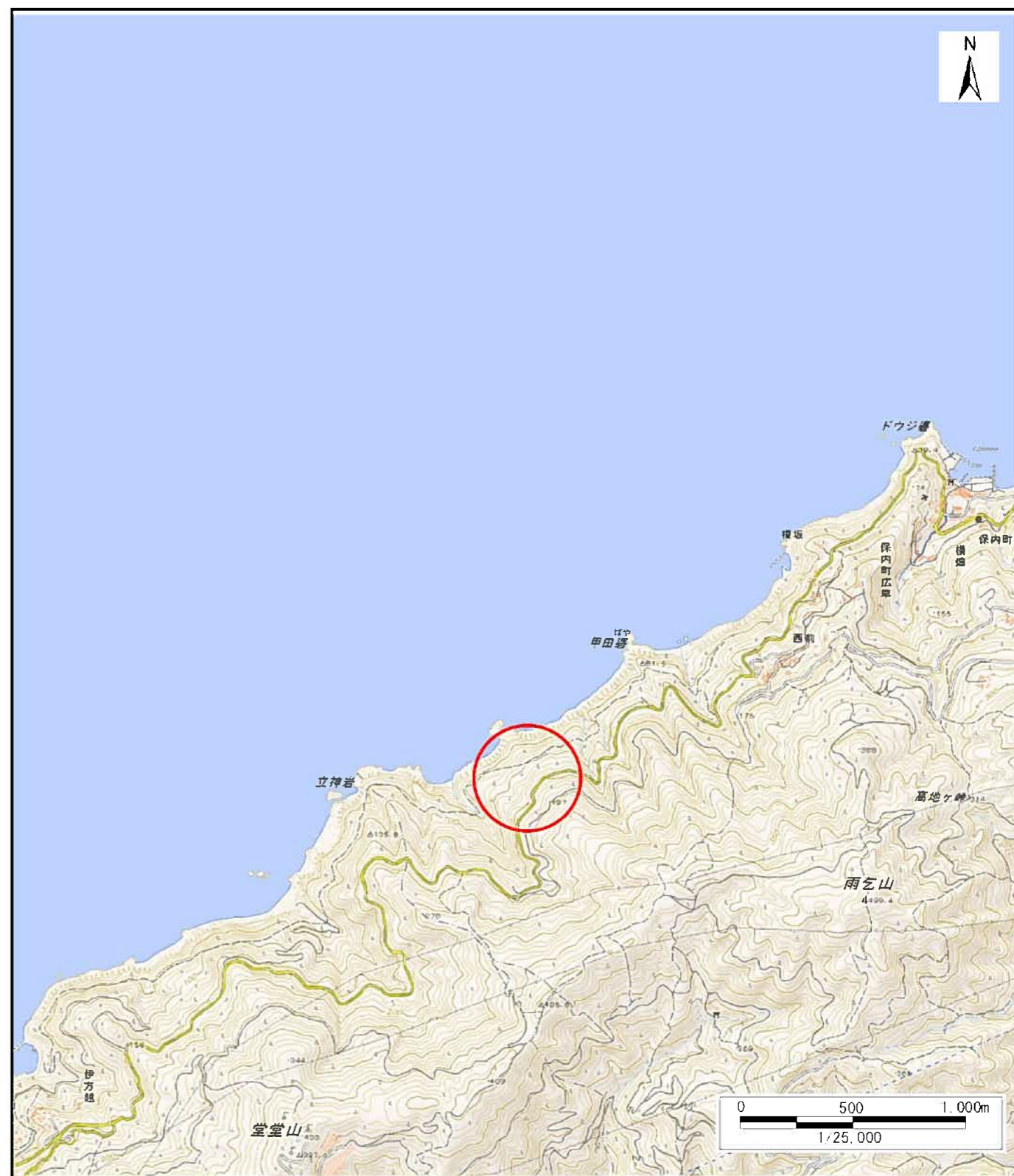


土砂災害警戒区域等の指定の公示に係る図書(その1)



(1/200,000)



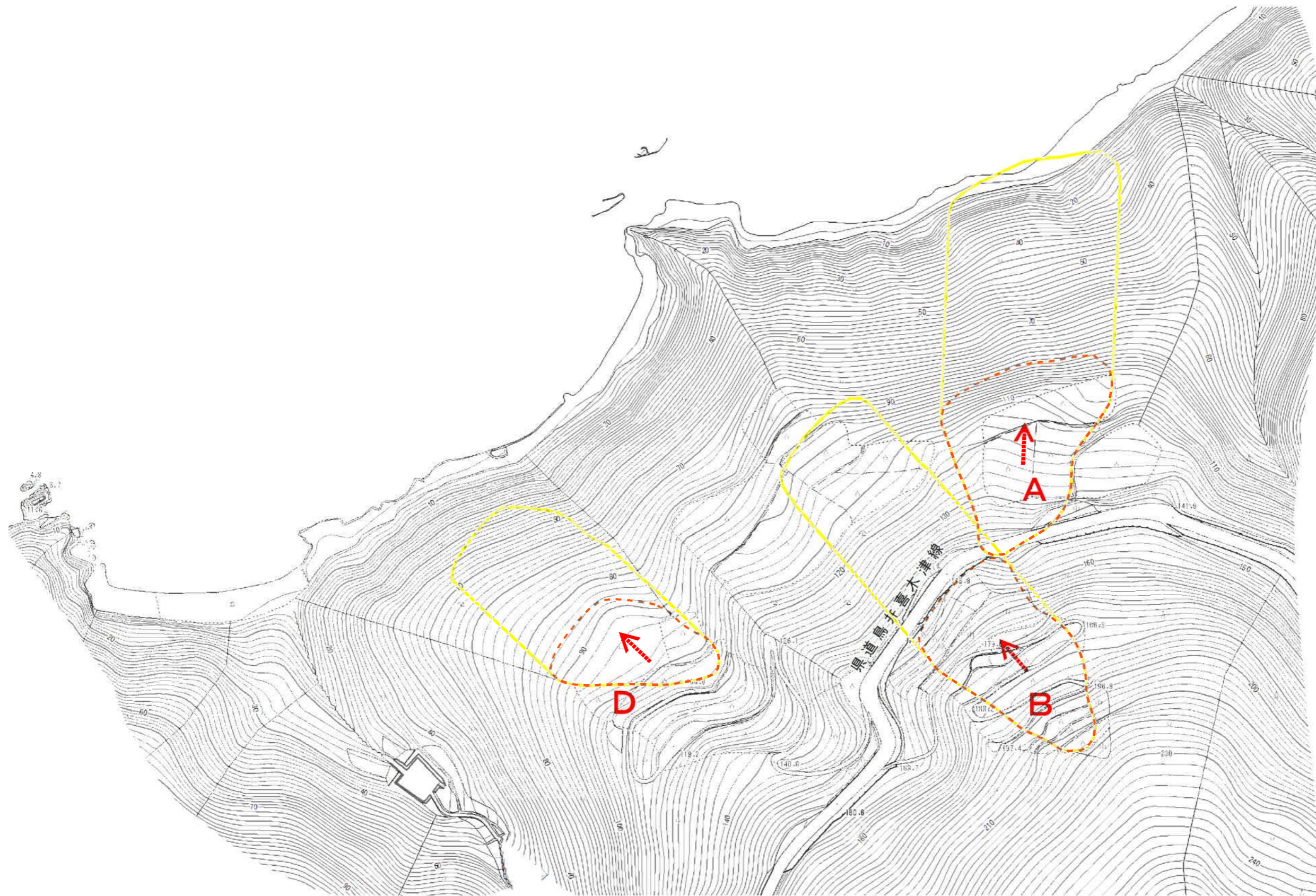
(1/25,000)

様式-1(地)
土砂災害警戒区域・土砂災害特別警戒区域
位置図

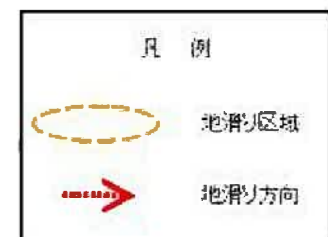
自然現象の種類	地滑り
箇所番号	441-J-528
箇所名	国木
地滑り区域名	A, B, D
所在地	八幡浜市保内町広早

この地図は、国土地理院長の承認を得て、同院発行の電子地形図25000及び電子地形図20万を複製したものである。(承認番号 平29四複、第46号) 許可なく複製を禁ずる。

土砂災害警戒区域等の指定の公示に係る図書(その2)



八 幡 浜 市
保内町広早



0 25 50 100 150 200 m

様式-2(地)
土砂災害警戒区域・土砂災害特別警戒区域
区域図

土砂災害防止法施行令第二条の基準に該当する区域(土砂災害警戒区域)



自然現象
の種類

地滑り

箇所番号

441-J-528

箇所名

国木

告示番号

愛媛県告示第47号

地滑り区域名

A,B,D

告示年月日

令和3年1月15日

所在地

八幡浜市保内町広早

縮尺
1:2,500

土砂災害防止法施行令第三条の基準に該当する区域(土砂災害特別警戒区域)

