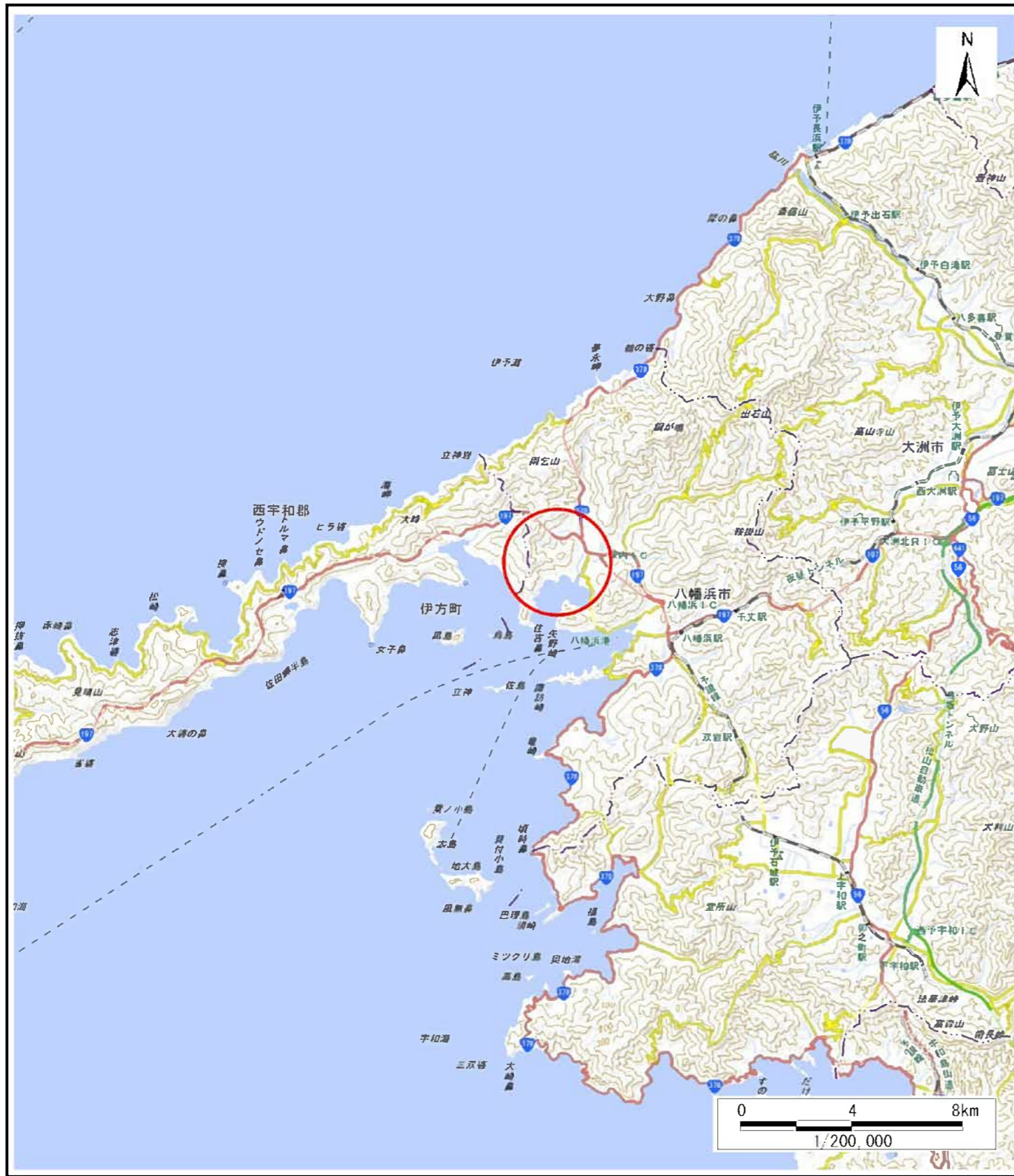
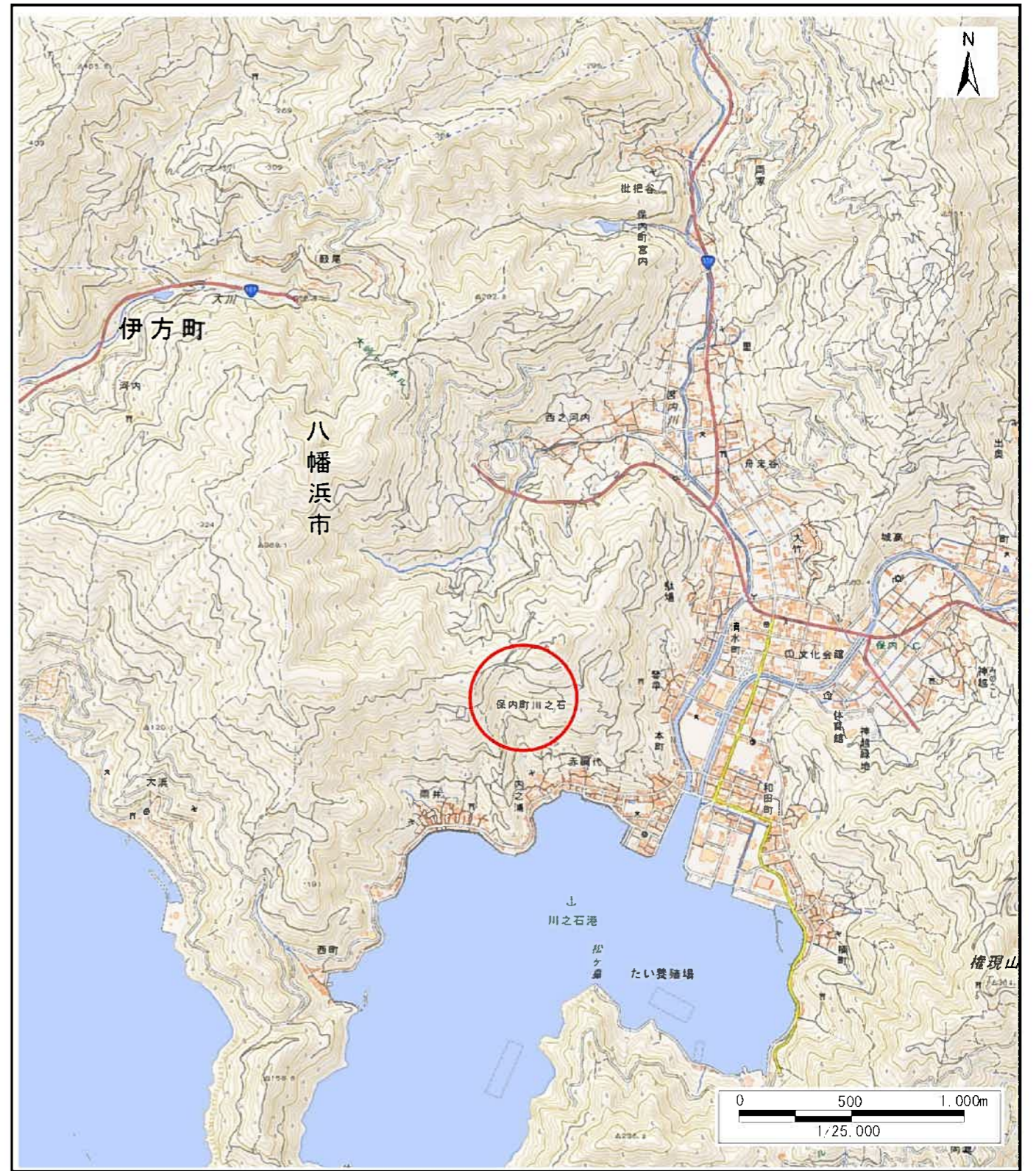


土砂災害警戒区域等の指定の公示に係る図書(その1)



(1/200,000)



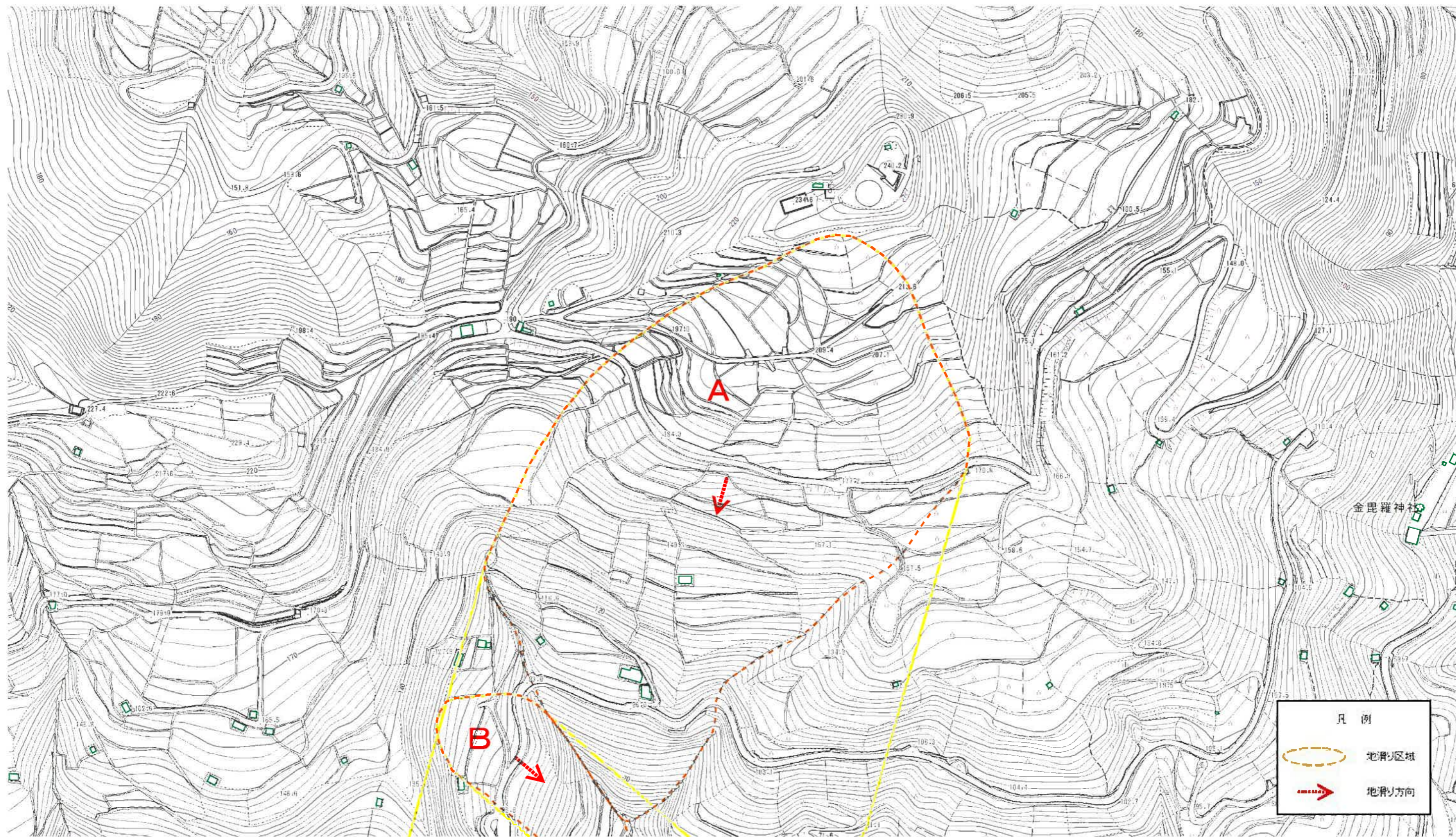
(1/25,000)

様式-1(地)  
土砂災害警戒区域・土砂災害特別警戒区域  
位置図


自然現象の種類	地滑り
箇所番号	441-J-344
箇所名	港町北
地滑り区域名	A, B
所在地	八幡浜市保内町川之石

この地図は、国土地理院長の承認を得て、同院発行の電子地形図25000及び電子地形図20万を複製したものである。(承認番号 平29四複、第46号) 許可なく複製を禁ずる。

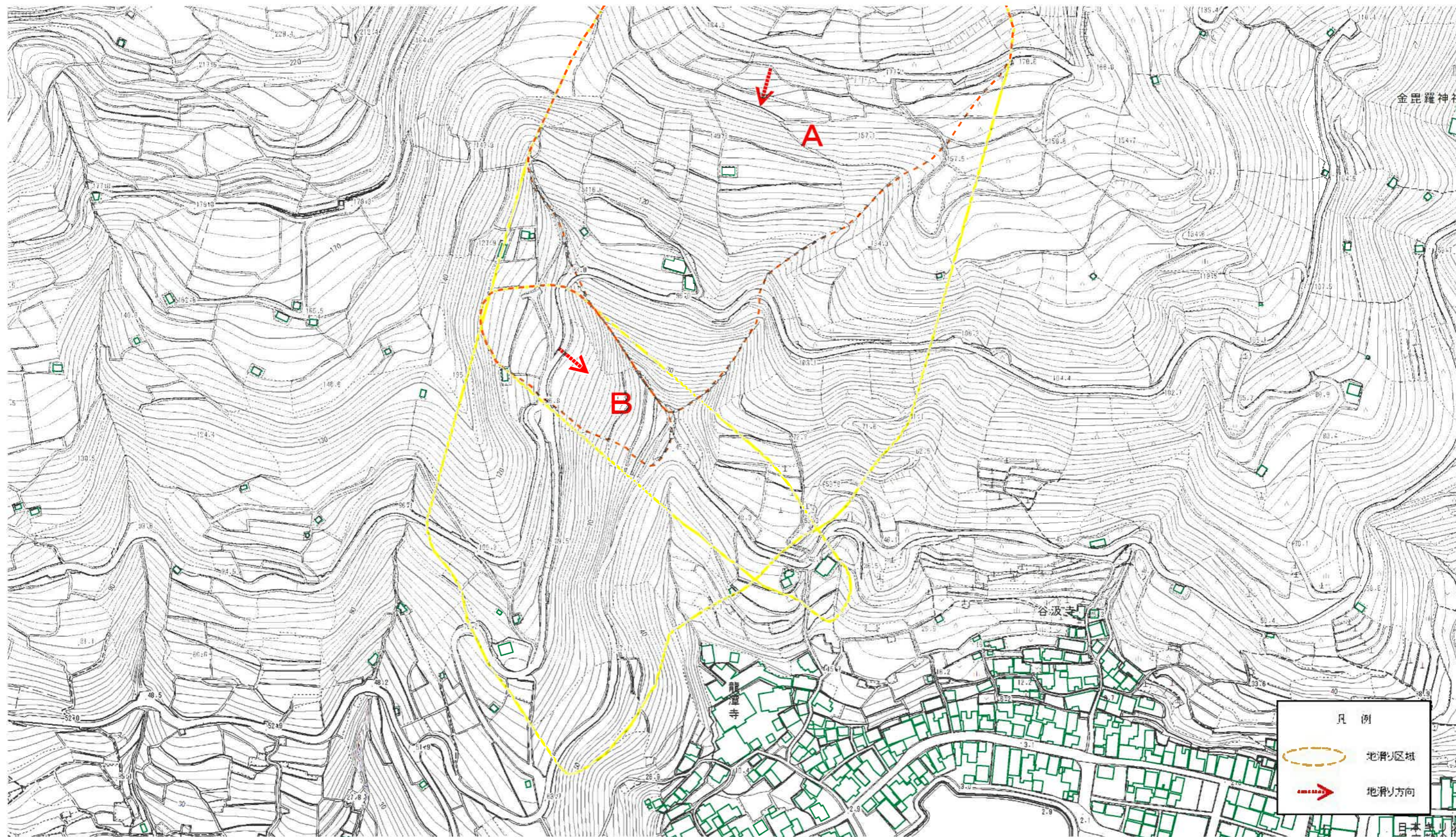
土砂災害警戒区域等の指定の公示に係る図書(その2)



様式-2(地)  
土砂災害警戒区域・土砂災害特別警戒区域  
区域図

土砂災害防止法施行令第二条の基準に該当する区域(土砂災害警戒区域)	 縮尺 1:2,500	自然現象の種類	地滑り	箇所番号	441-J-344	箇所名	港町北
		告示番号	愛媛県告示第47号	地滑り区域名	A,B		
		告示年月日	令和3年1月15日	所在地	八幡浜市保内町川之石		

土砂災害警戒区域等の指定の公示に係る図書(その2)



様式-2(地)  
土砂災害警戒区域・土砂災害特別警戒区域  
区域図

土砂災害防止法施行令第二条の基準に該当する区域(土砂災害警戒区域)  
土砂災害防止法施行令第三条の基準に該当する区域(土砂災害特別警戒区域)

縮尺  
1:2,500

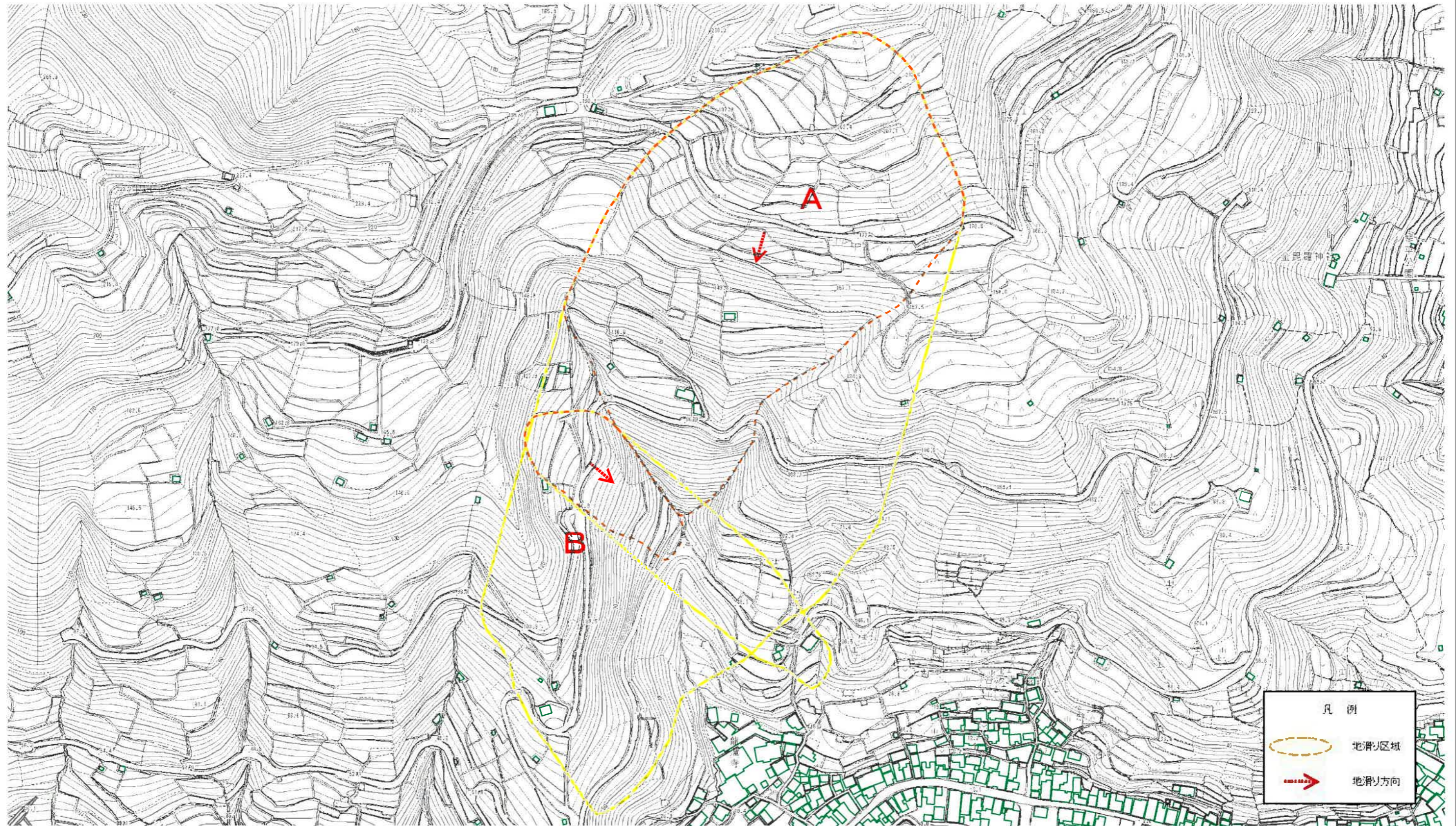
自然現象の種類  
告示番号  
告示年月日

地滑り  
愛媛県告示第47号  
令和3年1月15日

箇所番号  
441-J-344  
地滑り区域名  
A,B  
所在地  
八幡浜市保内町川之石

箇所名  
港町北

# 参考資料



0 30 60 120 180 240 m

参考資料：(全体図)	土砂災害防止法施行令第二条の基準に該当する区域(土砂災害警戒区域)		N 縮尺 1:3,000	自然現象の種類	地滑り	箇所番号	441-J-344	箇所名	港町北
	土砂災害防止法施行令第三条の基準に該当する区域(土砂災害特別警戒区域)			告示番号	愛媛県告示第47号	地滑り区域名	A,B		
				告示年月日	令和3年1月15日	所在地	八幡浜市保内町川之石		