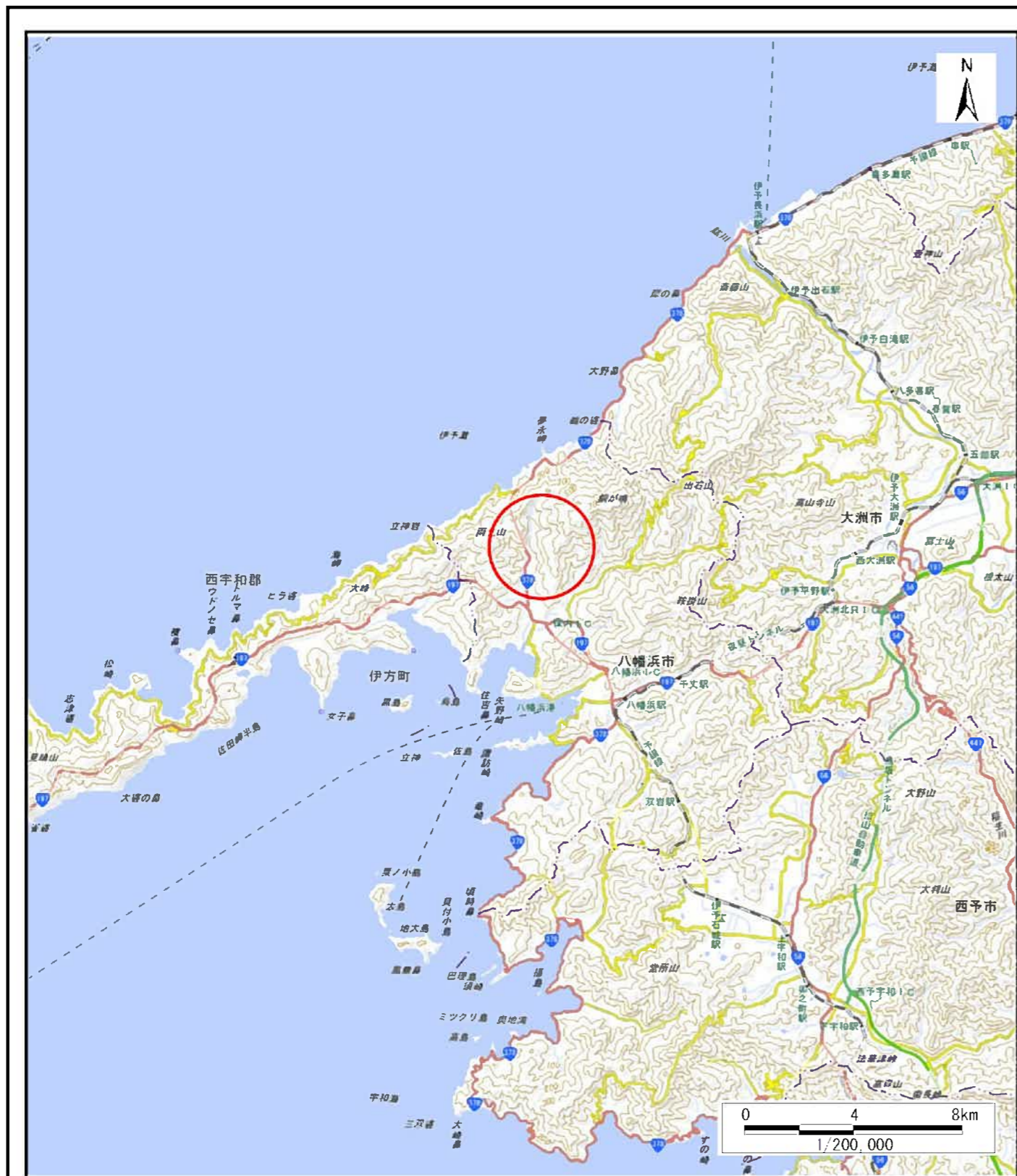
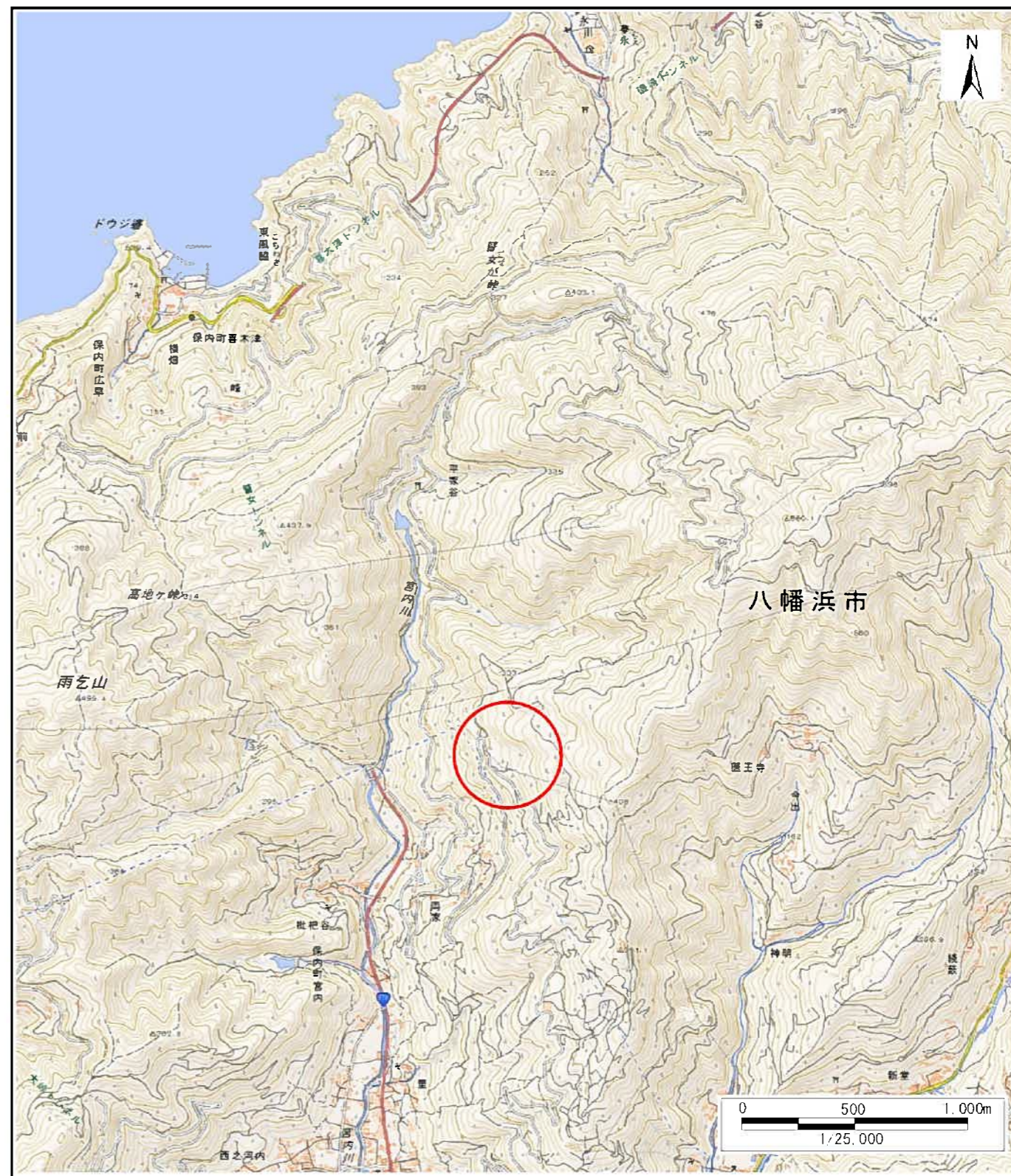


土砂災害警戒区域等の指定の公示に係る図書(その1)



(1/200,000)



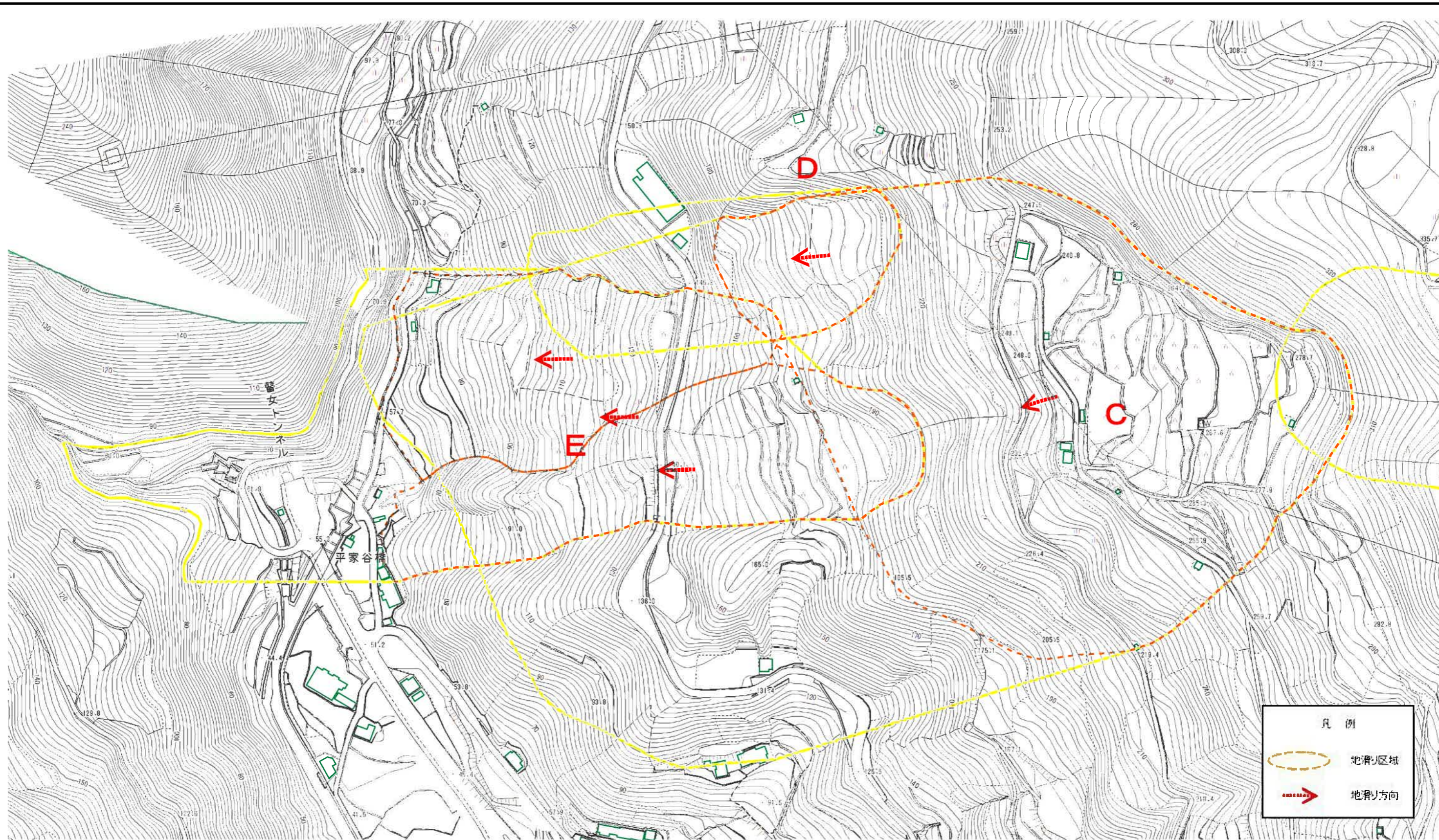
(1/25,000)

様式-1(地)
土砂災害警戒区域・土砂災害特別警戒区域
位置図

自然現象の種類	地滑り
箇所番号	441-J-336
箇所名	両家北
地滑り区域名	A, B, C, D, E
所在地	八幡浜市保内町宮内

この地図は、国土地理院長の承認を得て、同院発行の電子地形図25000及び電子地形図20万を複製したものである。(承認番号 平29四複、第46号) 許可なく複製を禁ずる。

土砂災害警戒区域等の指定の公示に係る図書(その2)



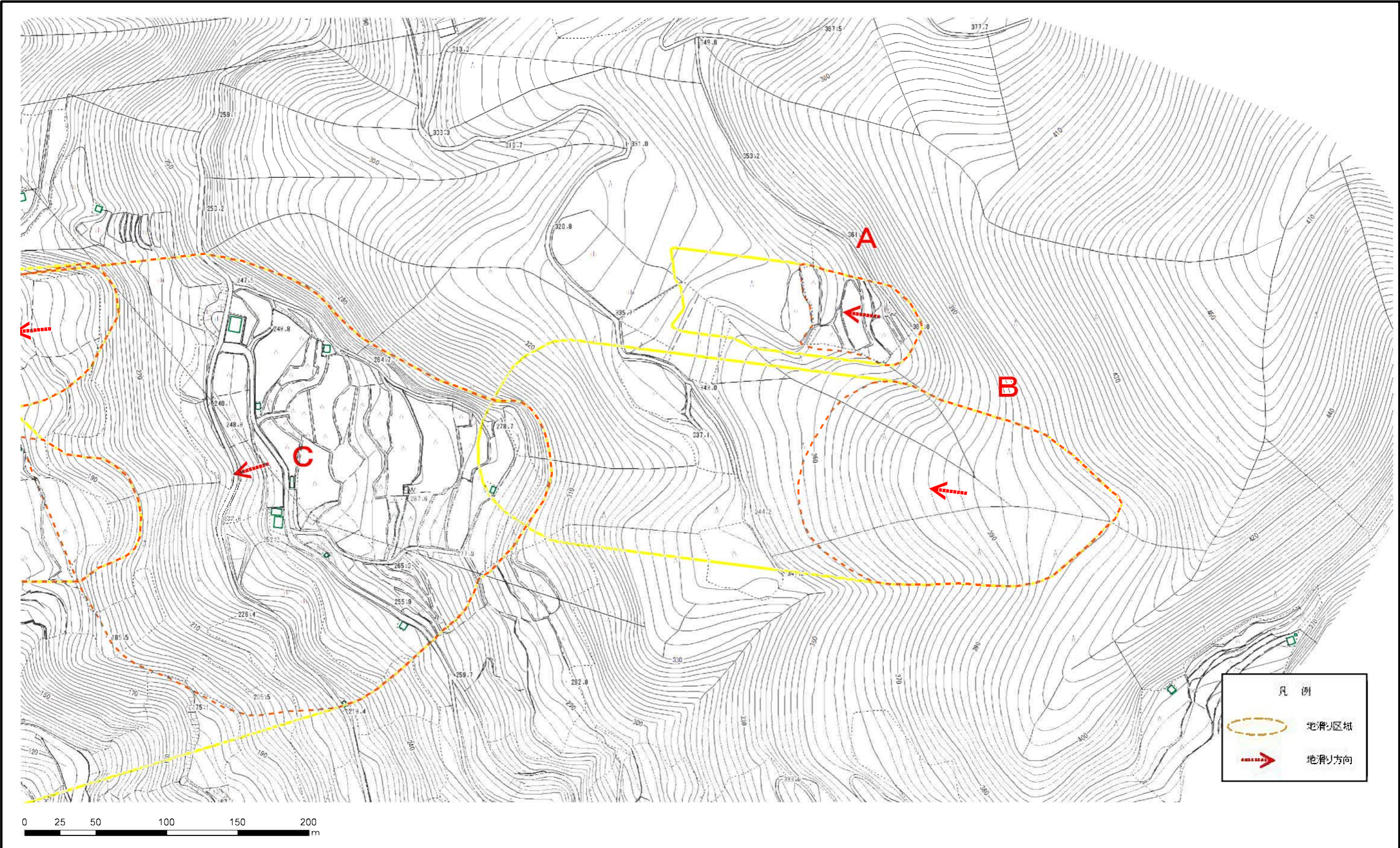
様式-2(地)
土砂災害警戒区域・土砂災害特別警戒区域
区域図

土砂災害防止法施行令第二条の基準に該当する区域(土砂災害警戒区域)
土砂災害防止法施行令第三条の基準に該当する区域(土砂災害特別警戒区域)

縮尺
1:2,500

自然現象の種類	地滑り	箇所番号	441-J-336	箇所名	両家北
告示番号	愛媛県告示第47号	地滑り区域名	C,D,E		
告示年月日	令和3年1月15日	所在地	八幡浜市保内町宮内		

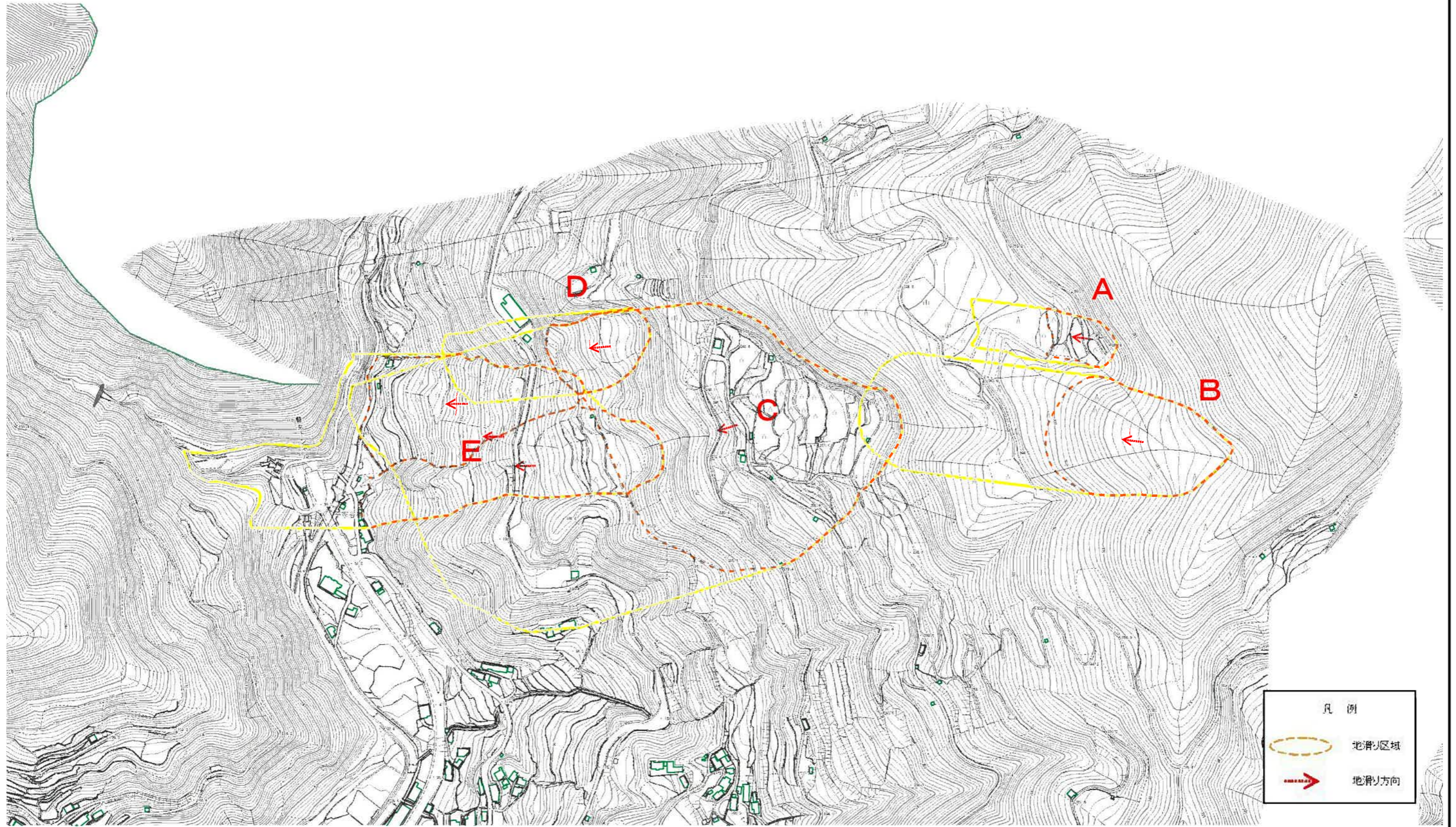
土砂災害警戒区域等の指定の公示に係る図書(その2)






様式-2(地)
土砂災害警戒区域・土砂災害特別警戒区域
区域図

土砂災害防止法施行令第二条の基準に該当する区域(土砂災害警戒区域)	縮尺 1:2,500	自然現象の種類	地滑り	箇所番号	441-J-336	箇所名	両家北
		告示番号	愛媛県告示第47号	地滑り区域名	A,B,C		
		告示年月日	令和3年1月15日	所在地	八幡浜市保内町宮内		

参考資料



参考資料：(全体図)

土砂災害防止法施行令第二条の基準に該当する区域(土砂災害警戒区域) 土砂災害防止法施行令第三条の基準に該当する区域(土砂災害特別警戒区域)	 	 縮尺 1:4,500	自然現象の種類	地滑り	箇所番号	441-J-336	箇所名	両家北
			告示番号	愛媛県告示第47号	地滑り区域名	A,B,C,D,E		
			告示年月日	令和3年1月15日	所在地	八幡浜市保内町宮内		