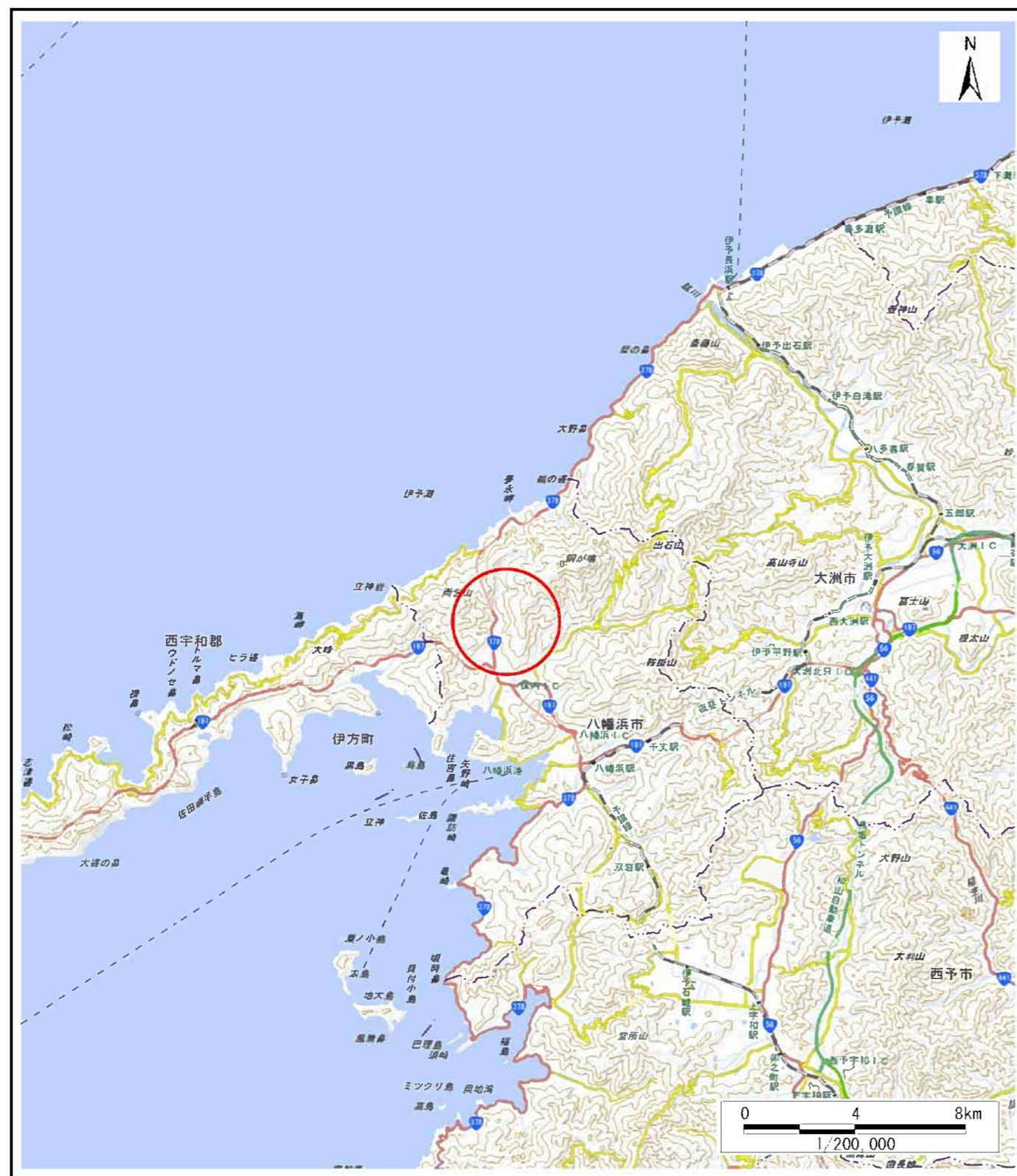
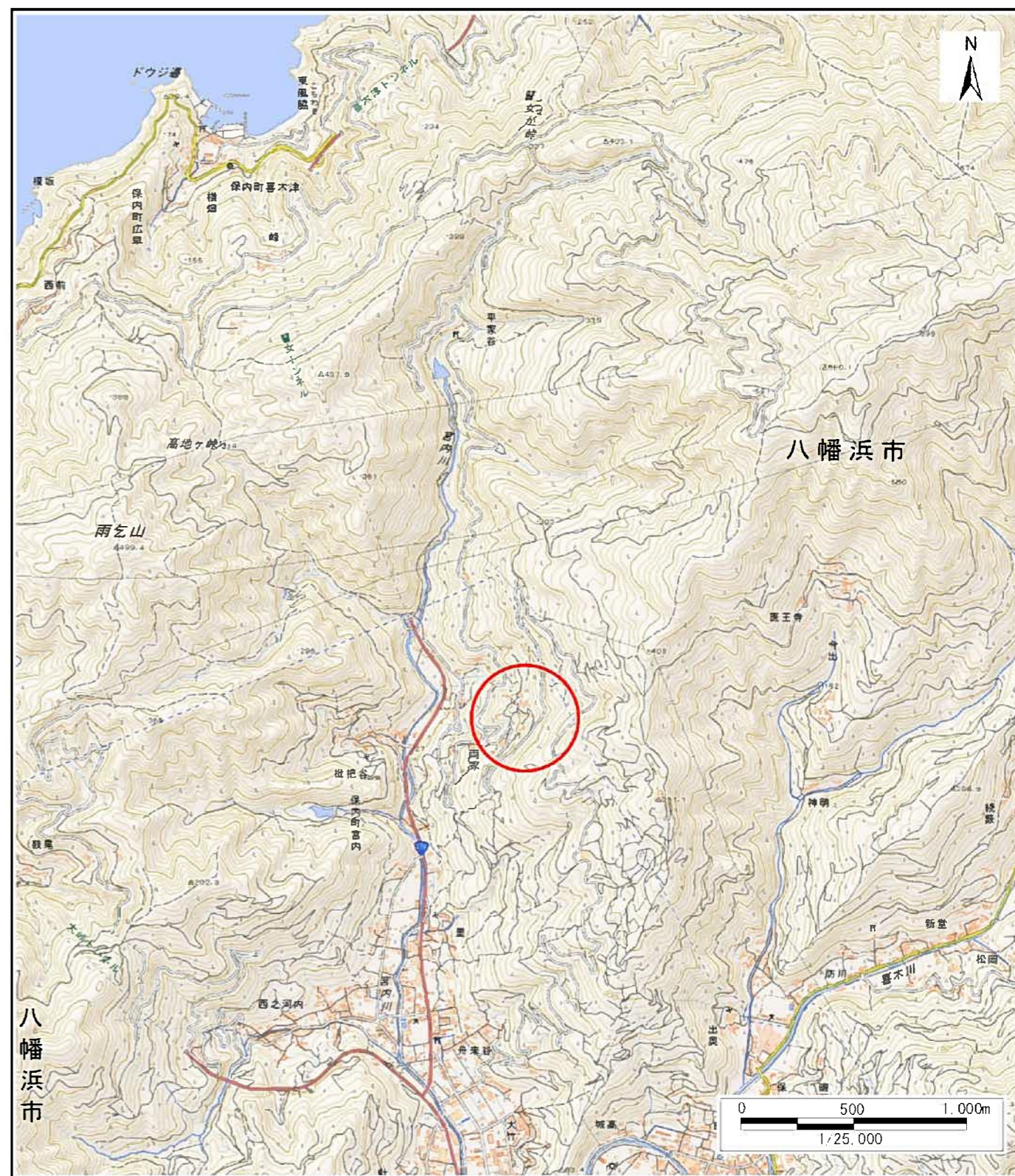


土砂災害警戒区域等の指定の公示に係る図書(その1)



(1/200,000)



(1/25,000)

様式-1(地)
土砂災害警戒区域・土砂災害特別警戒区域
位置図

自然現象の種類

地滑り

箇所番号

441-J-334

箇所名

両家

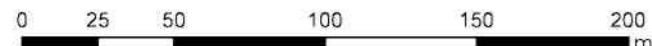
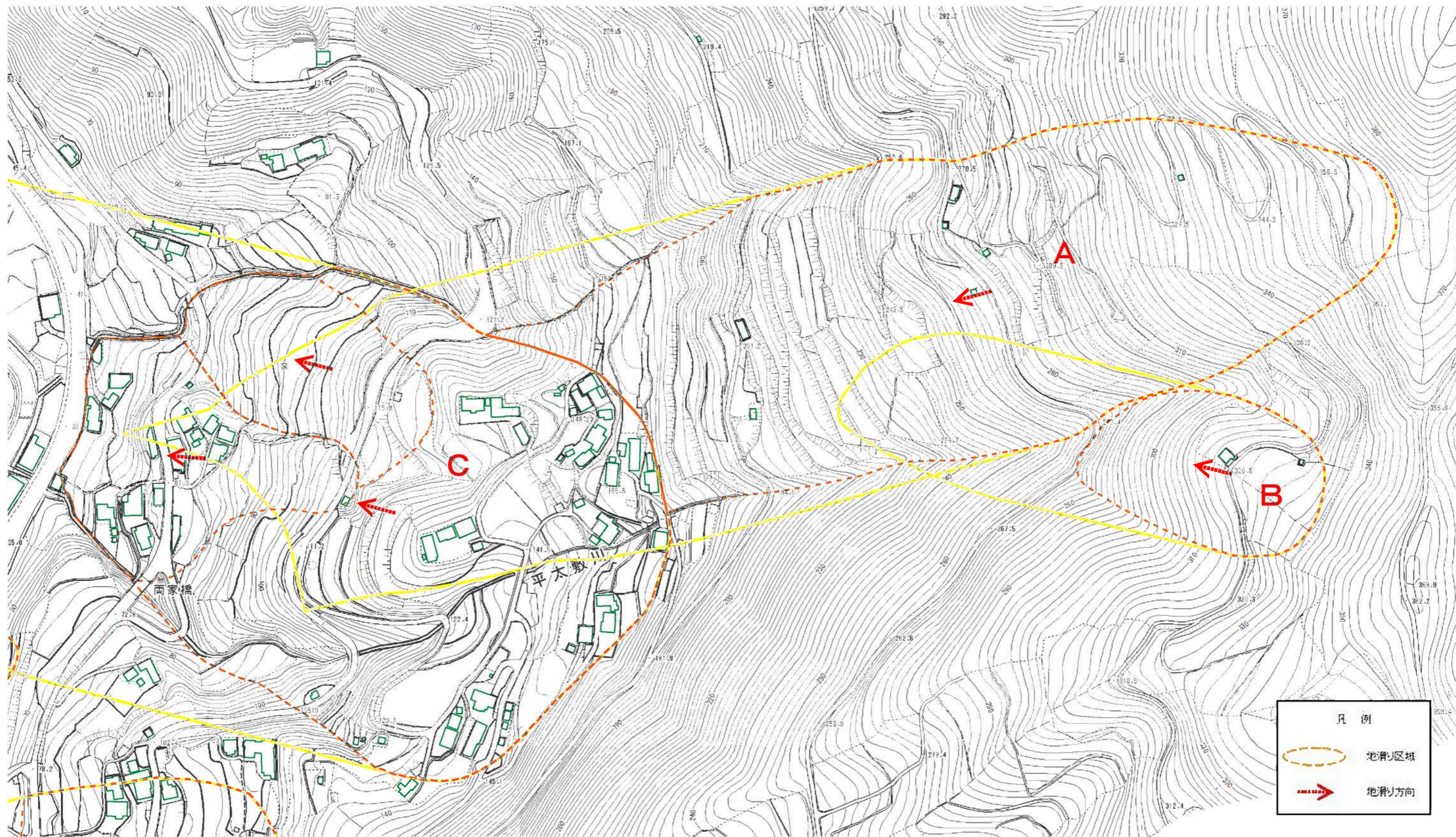
地滑り区域名

A, B, C, D, E, F, G

所在地

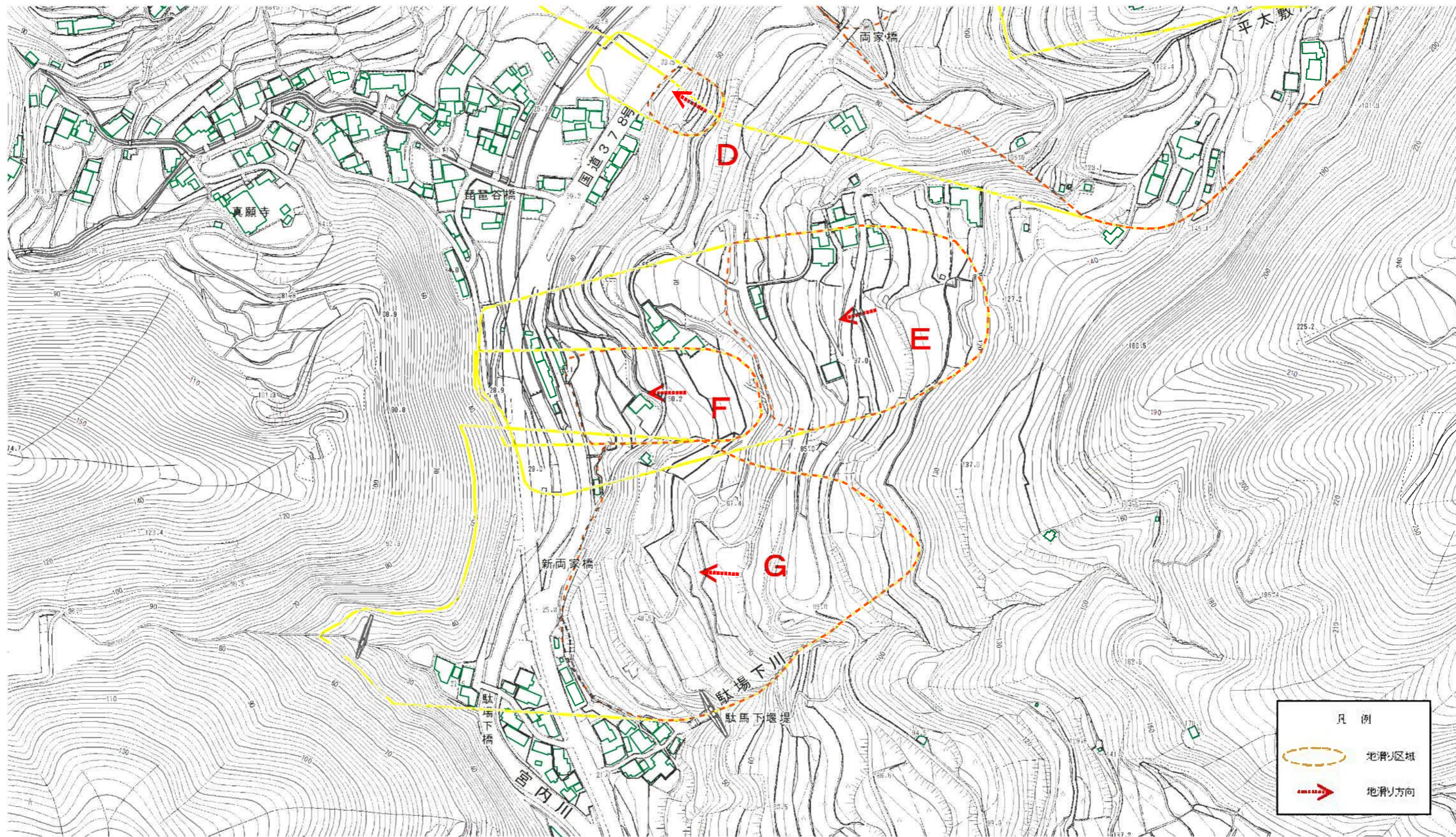
八幡浜市保内町宮内

土砂災害警戒区域等の指定の公示に係る図書(その2)



様式-2(地) 土砂災害警戒区域・土砂災害特別警戒区域 区域図	土砂災害防止法施行令第二条の基準に該当する区域(土砂災害警戒区域)		N 縮尺 1:2,500	自然現象の種類 地滑り	箇所番号 441-J-334	箇所名 両家
	土砂災害防止法施行令第三条の基準に該当する区域(土砂災害特別警戒区域)			告示番号 愛媛県告示第47号	地滑り区域名 A,B,C	所在地 八幡浜市保内町宮内
				告示年月日 令和3年1月15日		

土砂災害警戒区域等の指定の公示に係る図書(その2)



様式-2(地)
土砂災害警戒区域・土砂災害特別警戒区域
区域図

土砂災害防止法施行令第二条の基準に該当する区域(土砂災害警戒区域)
土砂災害防止法施行令第三条の基準に該当する区域(土砂災害特別警戒区域)

縮尺
1:2,500

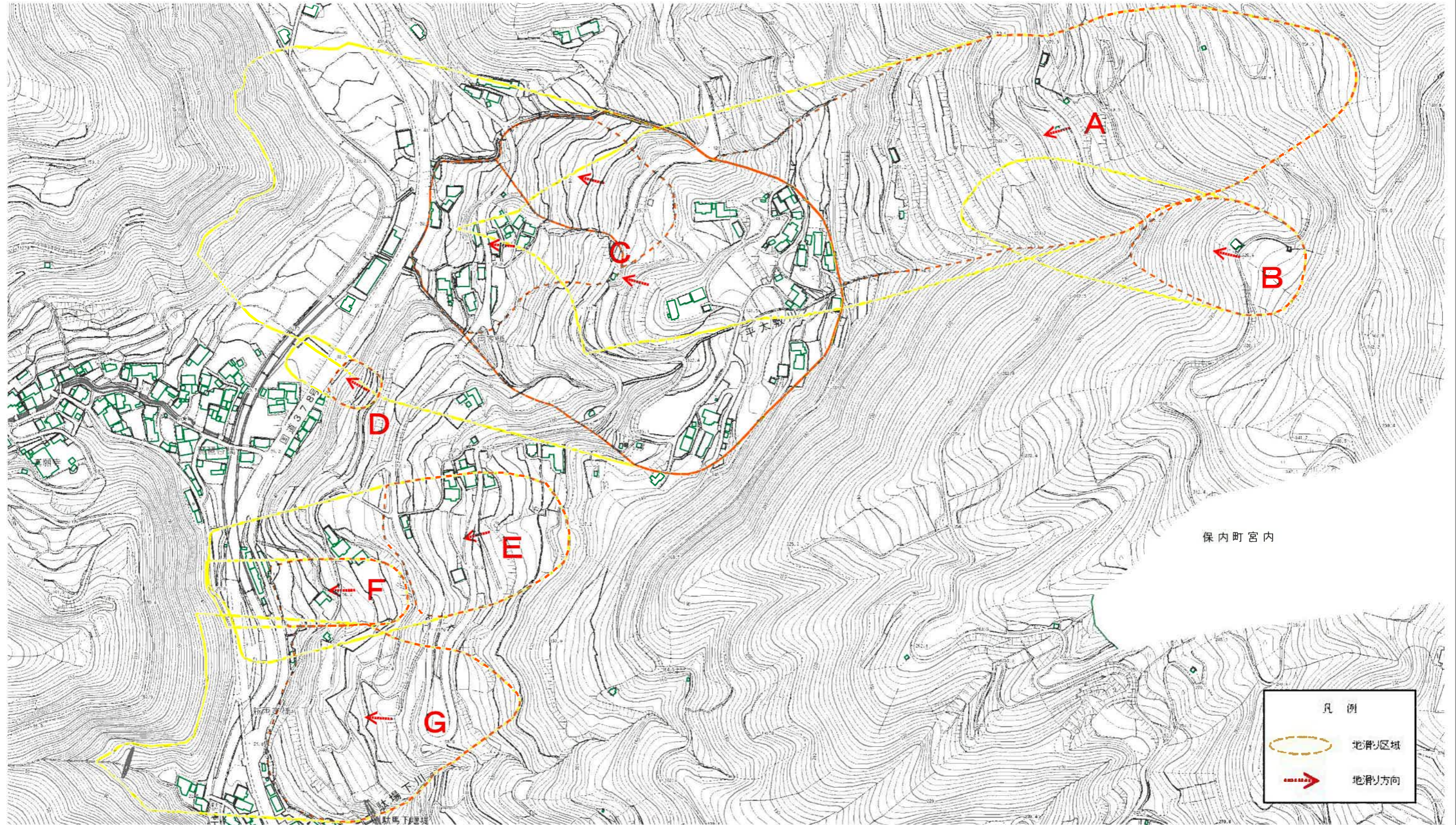
自然現象の種類
告示番号
告示年月日

地滑り
愛媛県告示第47号
令和3年1月15日

箇所番号
441-J-334
地滑り区域名
D,E,F,G
所在地
八幡浜市保内町宮内

箇所名
両家

参考資料



参考資料: (全体図)

土砂災害防止法施行令第二条の基準に該当する区域(土砂災害警戒区域)



自然現象の種類

地滑り

箇所番号

441-J-334

箇所名

両家

土砂災害防止法施行令第三条の基準に該当する区域(土砂災害特別警戒区域)



縮尺

告示番号

愛媛県告示第47号

地滑り区域名

A,B,C,D,E,F,G

告示年月日

令和3年1月15日

所在地

八幡浜市保内町宮内