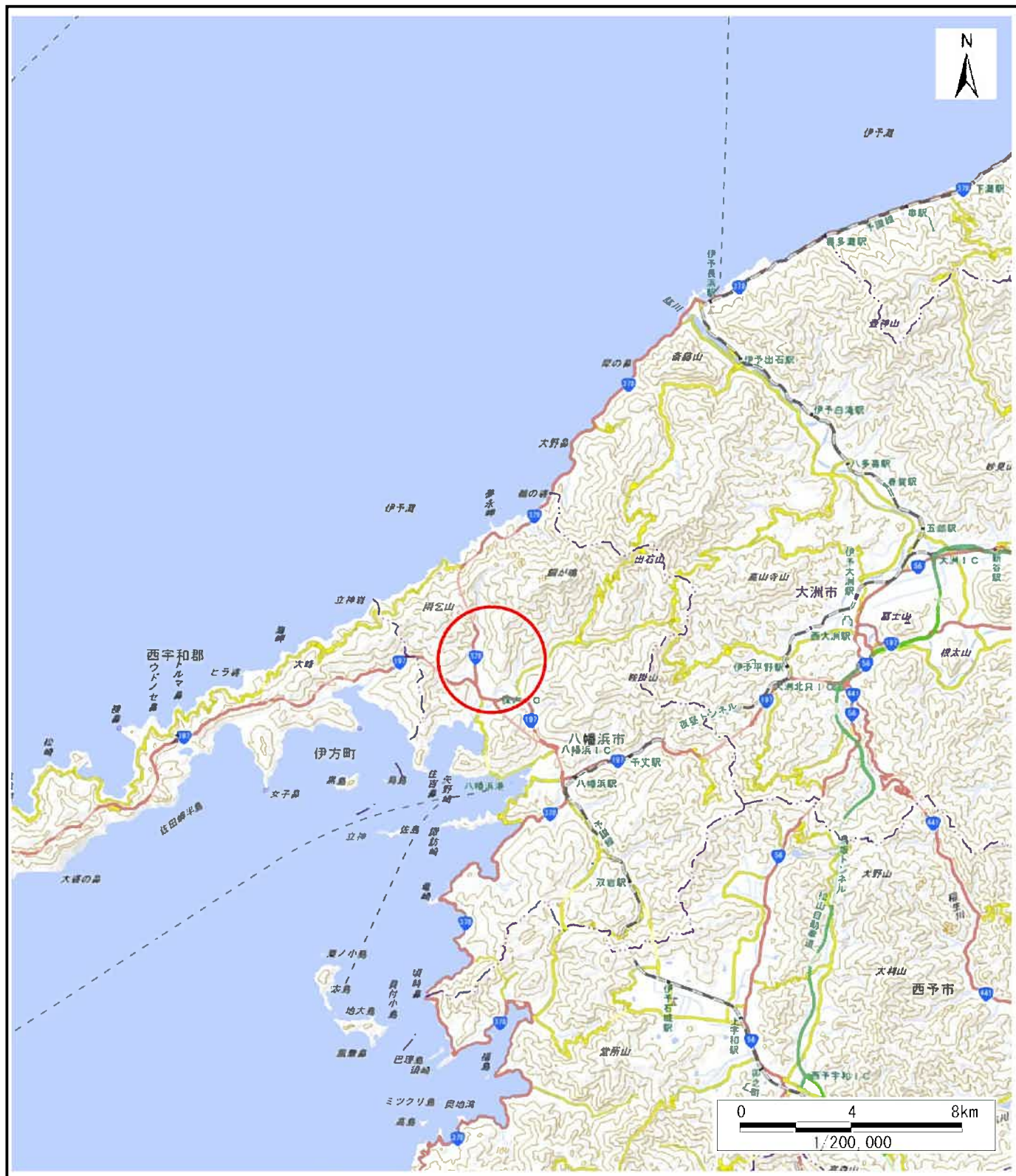
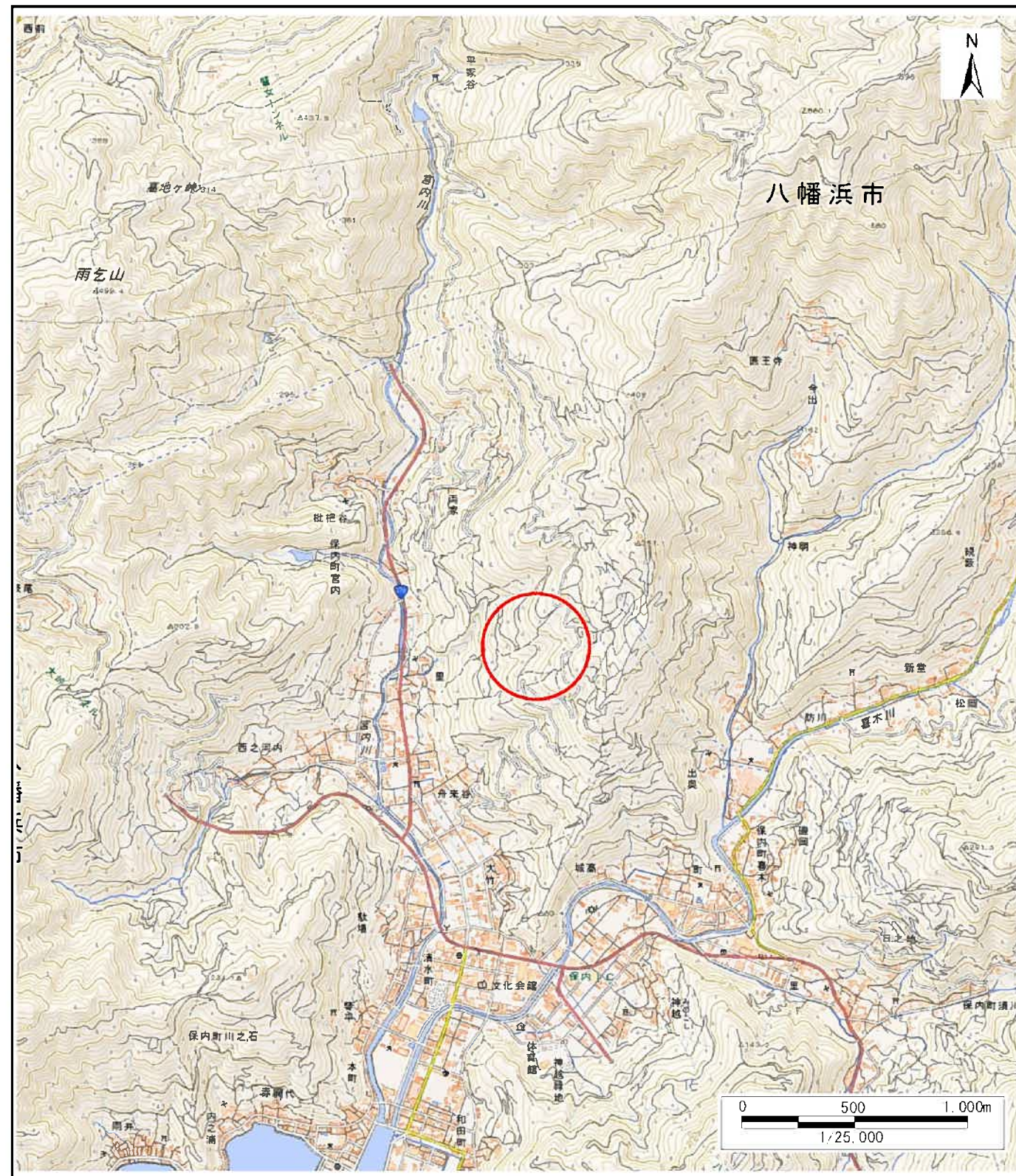


# 土砂災害警戒区域等の指定の公示に係る図書(その1)



(1/200,000)



(1/25,000)

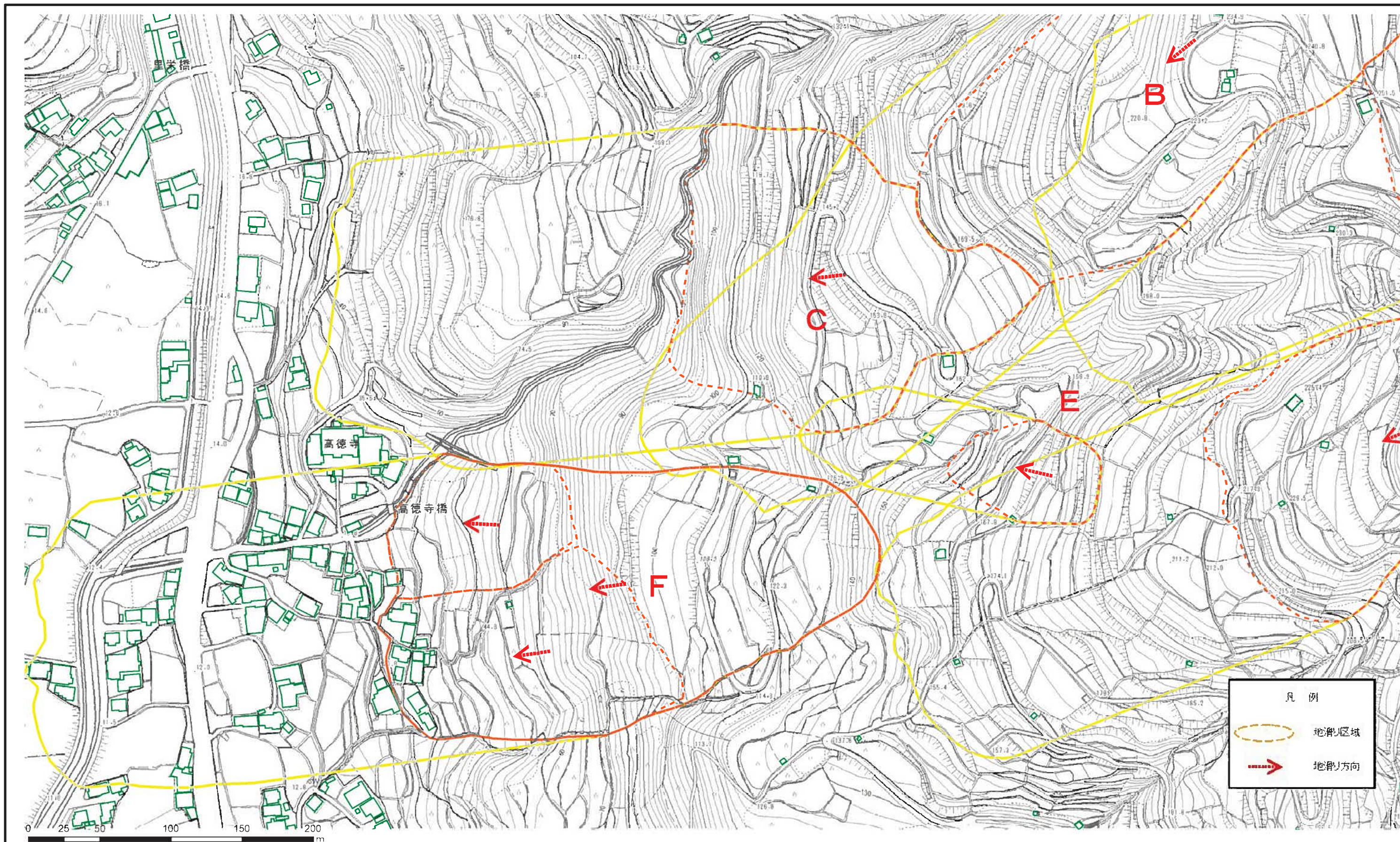
様式-1(地)  
土砂災害警戒区域・土砂災害特別警戒区域  
位置図

自然現象の種類	地滑り
箇所番号	441-J-331
箇所名	里東
地滑り区域名	A, B, C, D, E, F
所在地	八幡浜市保内町宮内

この地図は、国土地理院長の承認を得て、同院発行の電子地形図25000及び電子地形図20万を複製したものである。(承認番号 平29四複、第46号) 許可なく複製を禁ずる。



土砂災害警戒区域等の指定の公示に係る図書(その2)



様式-2(地)  
土砂災害警戒区域・土砂災害特別警戒区域  
区域図

土砂災害防止法施行令第二条の基準に該当する区域(土砂災害警戒区域)



土砂災害防止法施行令第三条の基準に該当する区域(土砂災害特別警戒区域)

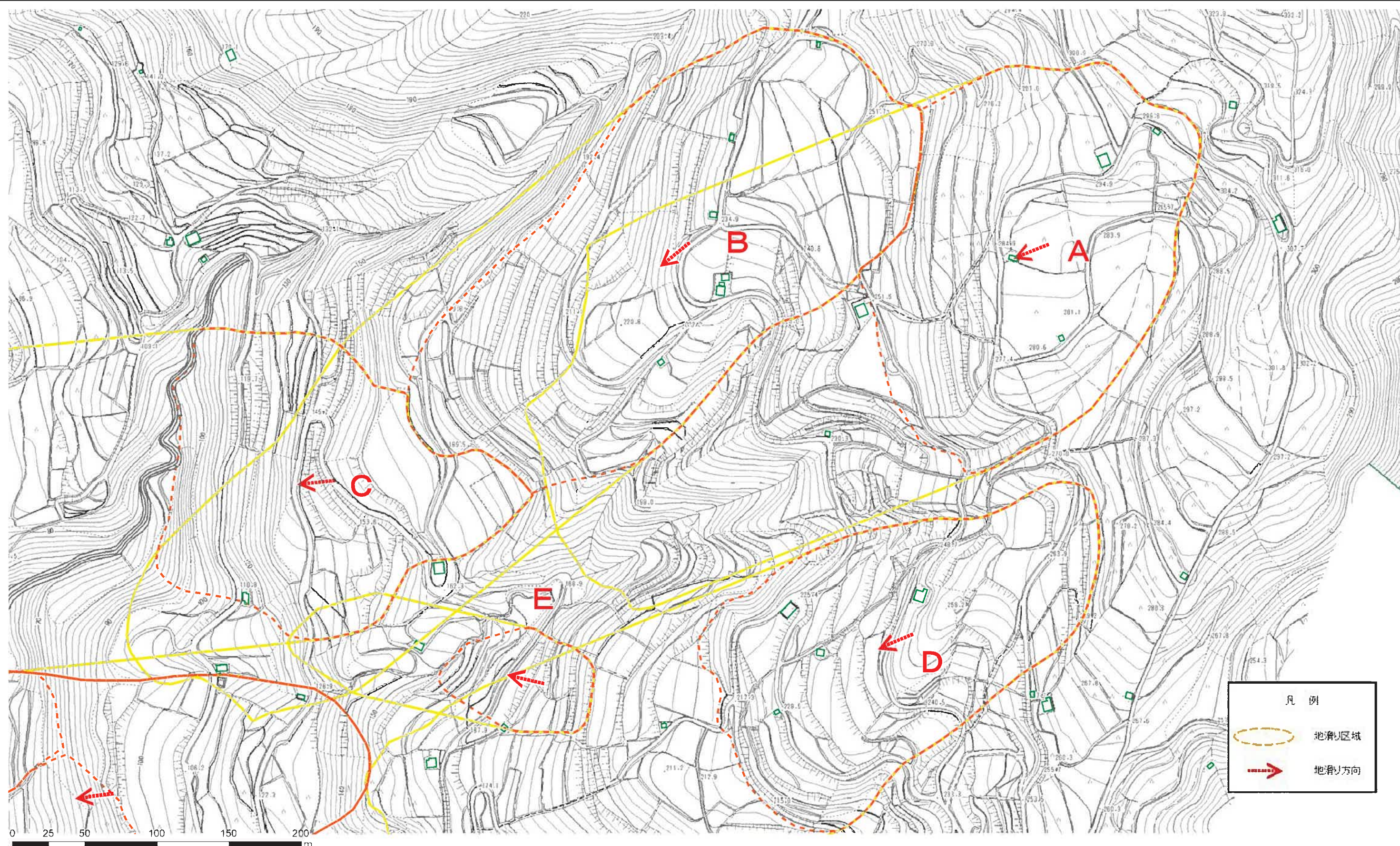


縮尺  
1:2,500

自然現象の種類	地滑り	箇所番号	441-J-331	箇所名	里東
告示番号	愛媛県告示第47号	地滑り区域名	B,C,E,F		
告示年月日	令和3年1月15日	所在地	八幡浜市保内町宮内		



土砂災害警戒区域等の指定の公示に係る図書(その2)



様式-2(地)  
土砂災害警戒区域・土砂災害特別警戒区域  
区域図

土砂災害防止法施行令第二条の基準に該当する区域(土砂災害警戒区域)



土砂災害防止法施行令第三条の基準に該当する区域(土砂災害特別警戒区域)



縮尺  
1:2,500

自然現象  
の種類

地滑り

告示番号

愛媛県告示第47号

告示年月日

令和3年1月15日

箇所番号

441-J-331

地滑り区域名

A,B,C,D,E

所在地

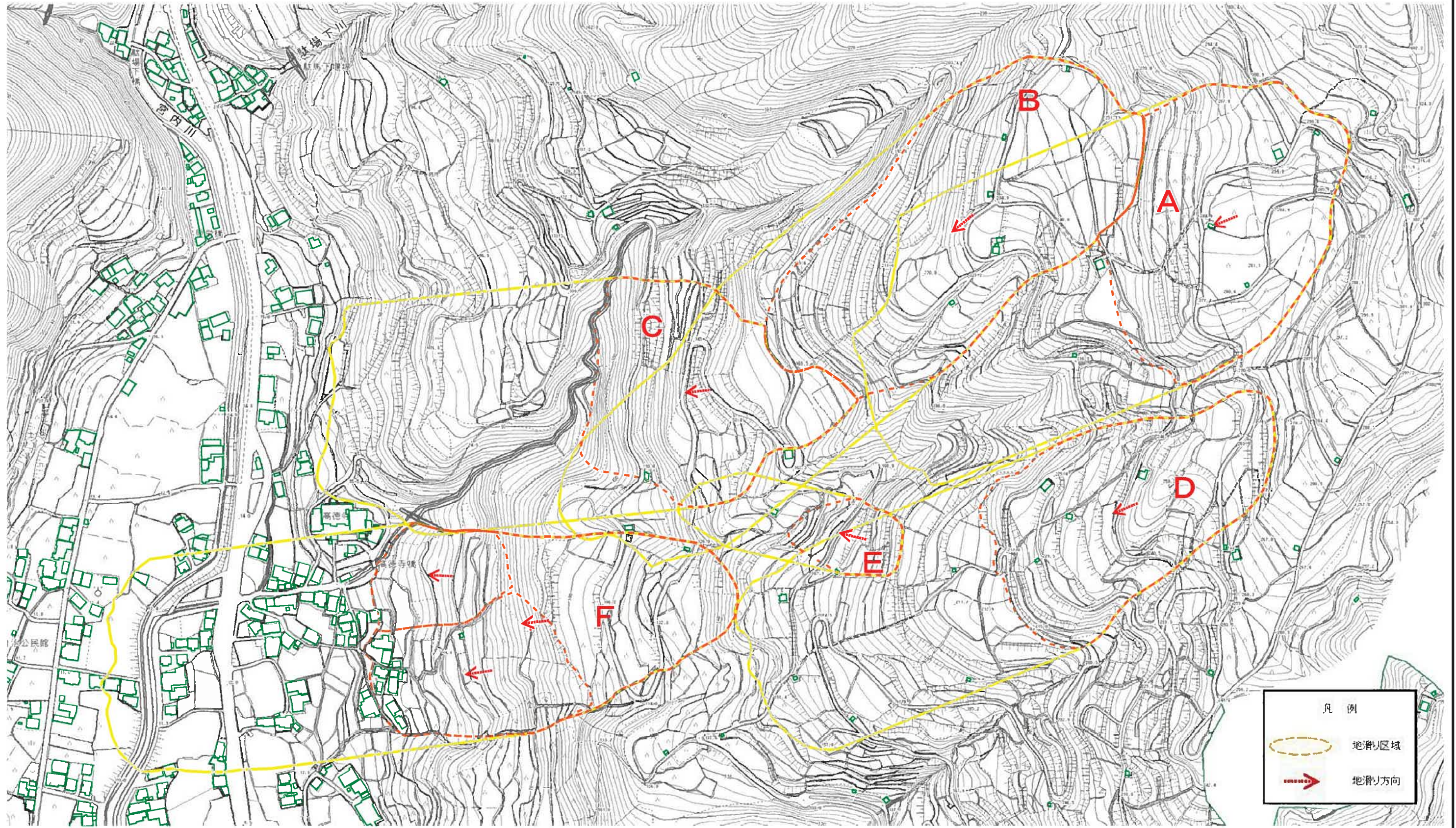
八幡浜市保内町宮内

箇所名

里東



参考資料



参考資料：(全体図)

土砂災害防止法施行令第二条の基準に該当する区域(土砂災害警戒区域)



自然現象の種類

地滑り

箇所番号

441-J-331

箇所名

里東

土砂災害防止法施行令第三条の基準に該当する区域(土砂災害特別警戒区域)



縮尺

1:3,500

告示番号

愛媛県告示第47号

地滑り区域名

A,B,C,D,E,F

告示年月日

令和3年1月15日

所在地

八幡浜市保内町宮内