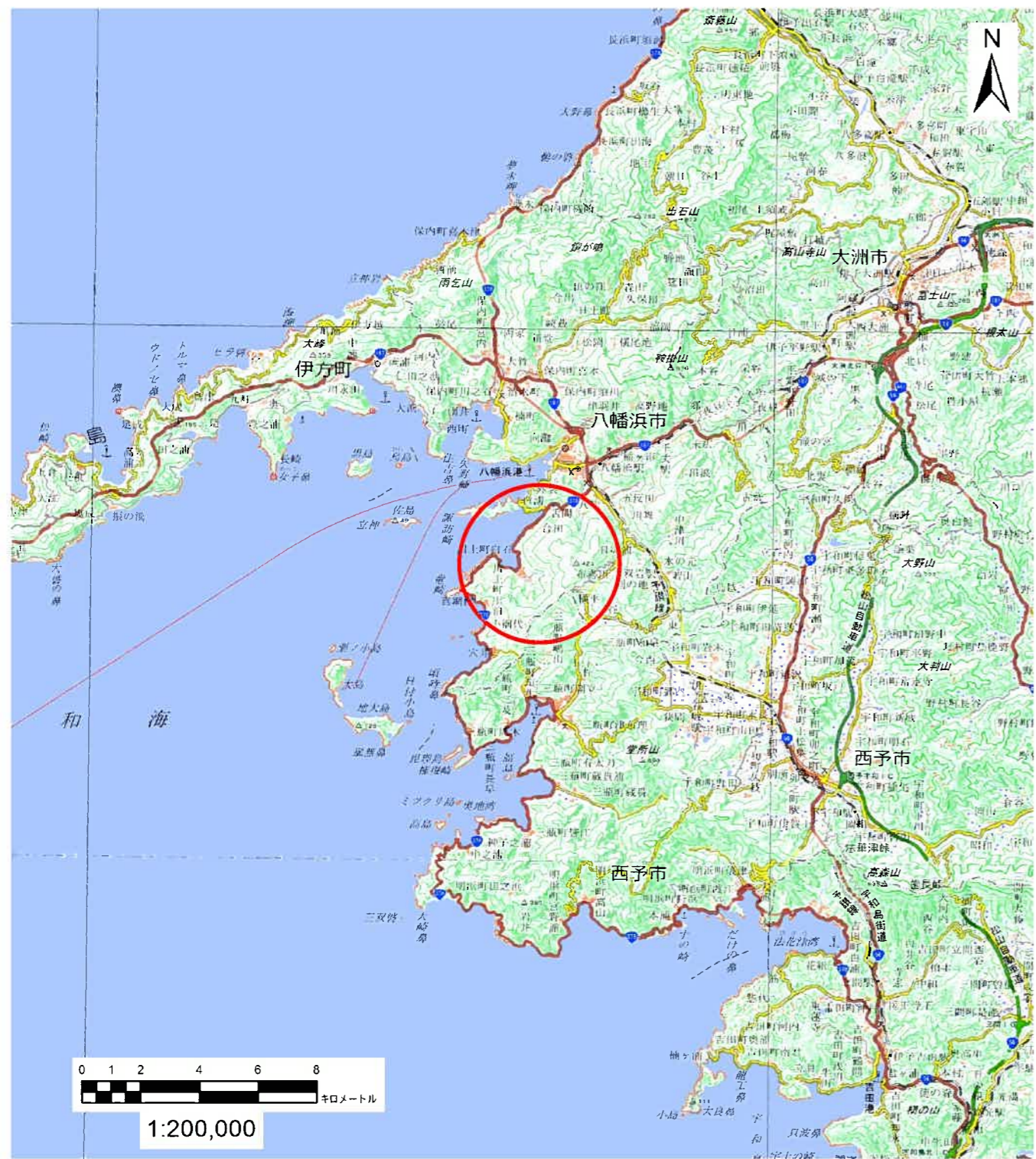
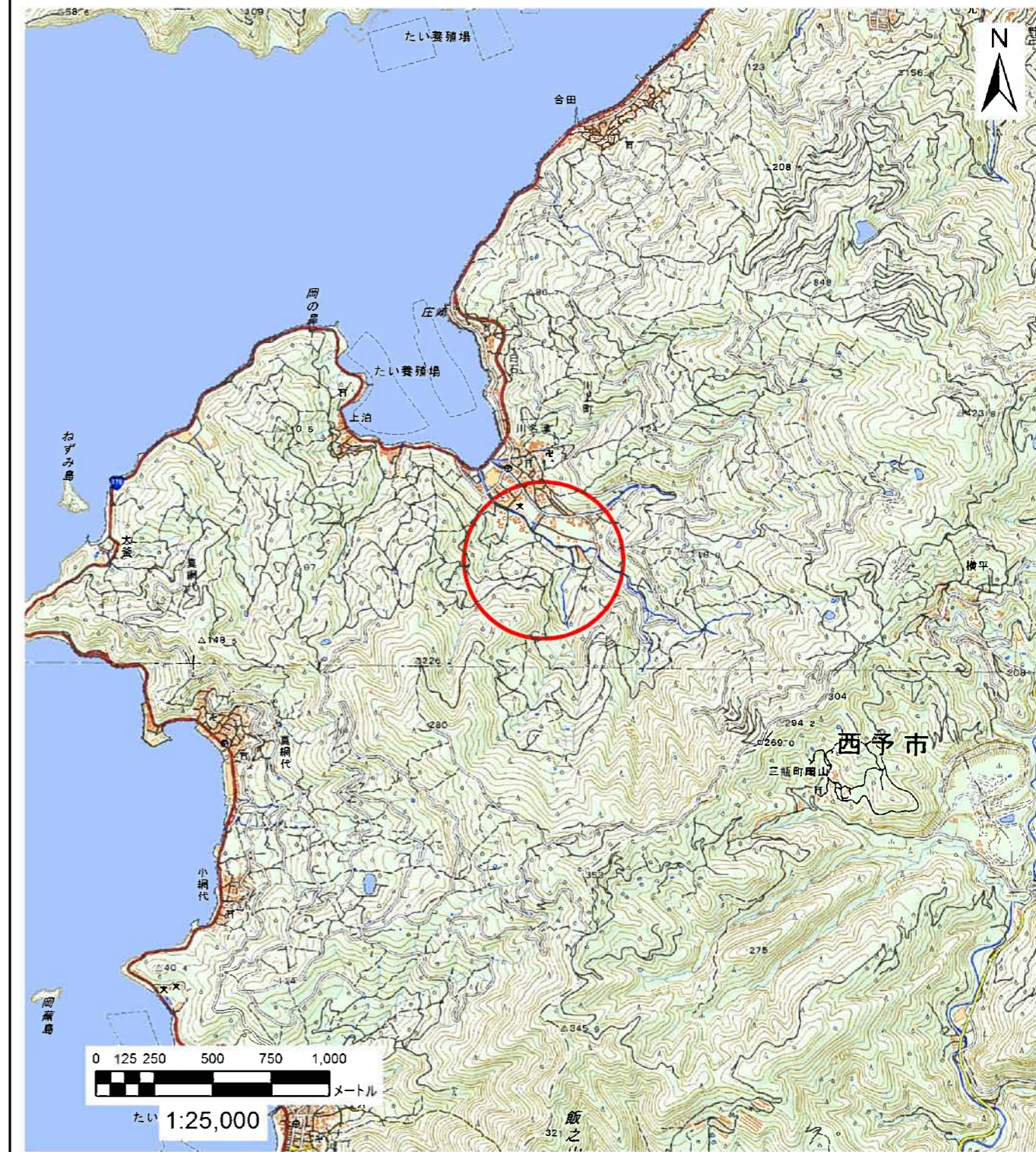


土砂災害警戒区域等の指定の公示に係る図書(その1)



(1/200,000)



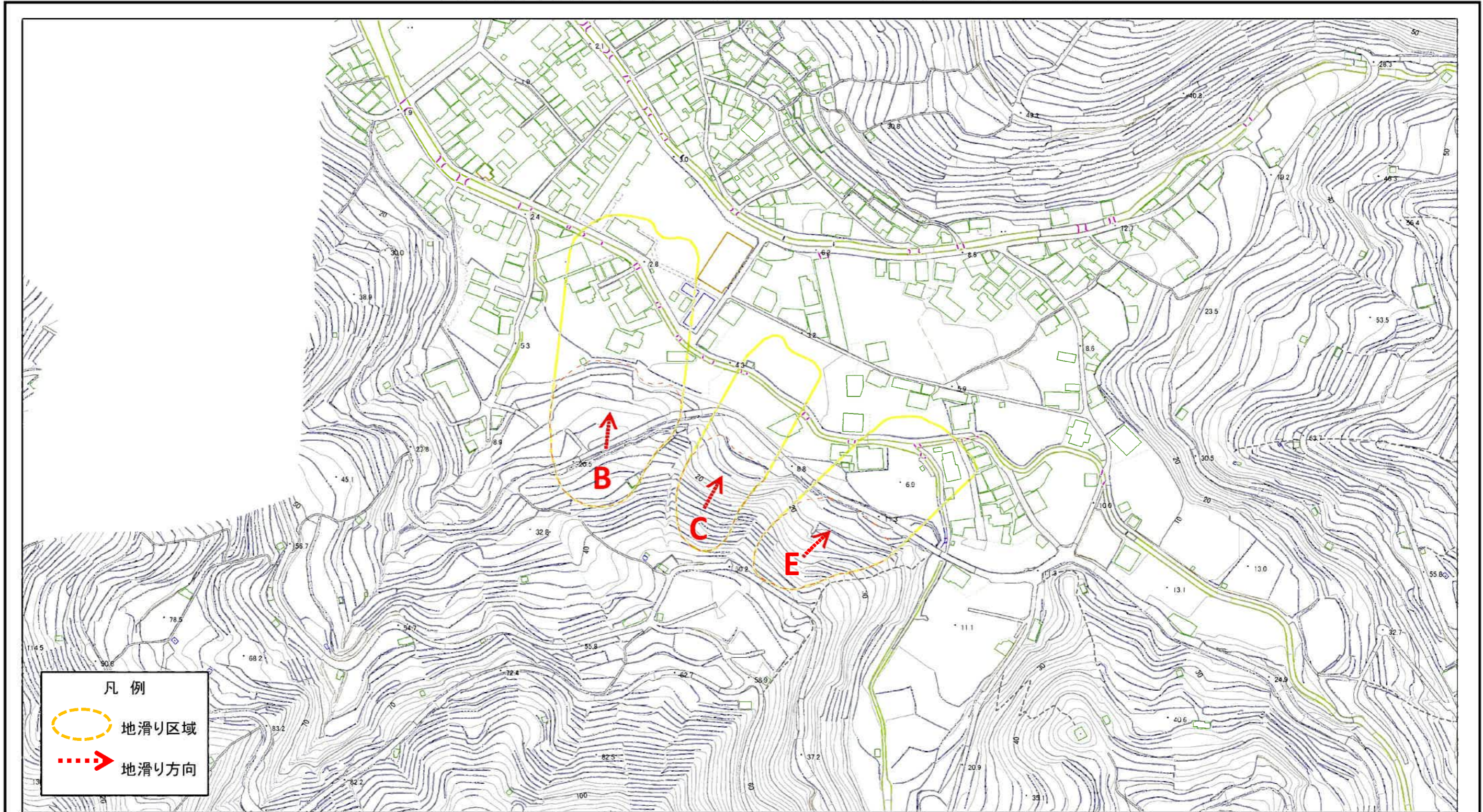
(1/25,000)



様式-1(地)
土砂災害警戒区域・土砂災害特別警戒区域
位置図

自然現象の種類	地滑り
箇所番号	204-J-525
箇所名	川名津南
地滑り区域名	B,C,E
所在地	八幡浜市川上町川名津

この地図は、国土地理院長の承認を得て、同院発行の電子地形図25000及び電子地形図20万を複製したものである。(承認番号 平30四複、第35号) 許可なく複製を禁ずる。

土砂災害警戒区域等の指定の公示に係る図書(その2)



様式-2 (地) 土砂災害警戒区域・土砂災害特別警戒区域 区域図	土砂災害防止法施行令第二条 の基準に該当する区域 (土砂 災害警戒区域)		N 縮尺 1:2,500	自然現象の種類 地滑り	箇所番号 204-J-525	箇所名 川名津南
	土砂災害防止法施行令第三条 の基準に該当する区域 (土砂 災害特別警戒区域)			告示番号 愛媛県告示第47号	地滑り区域名 B,C,E	
				告示年月日 令和3年1月15日	所在地 八幡浜市川上町川名津	