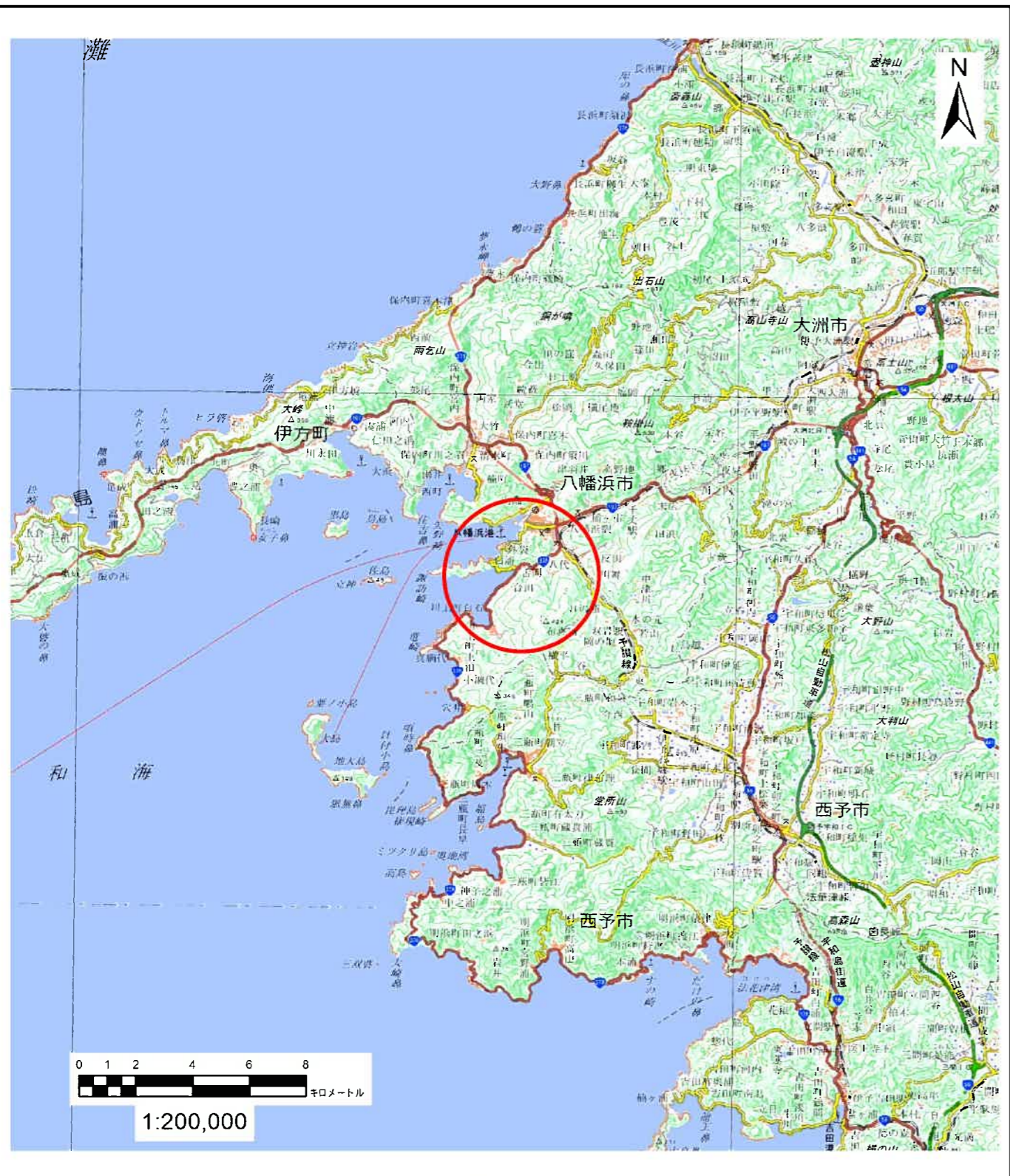
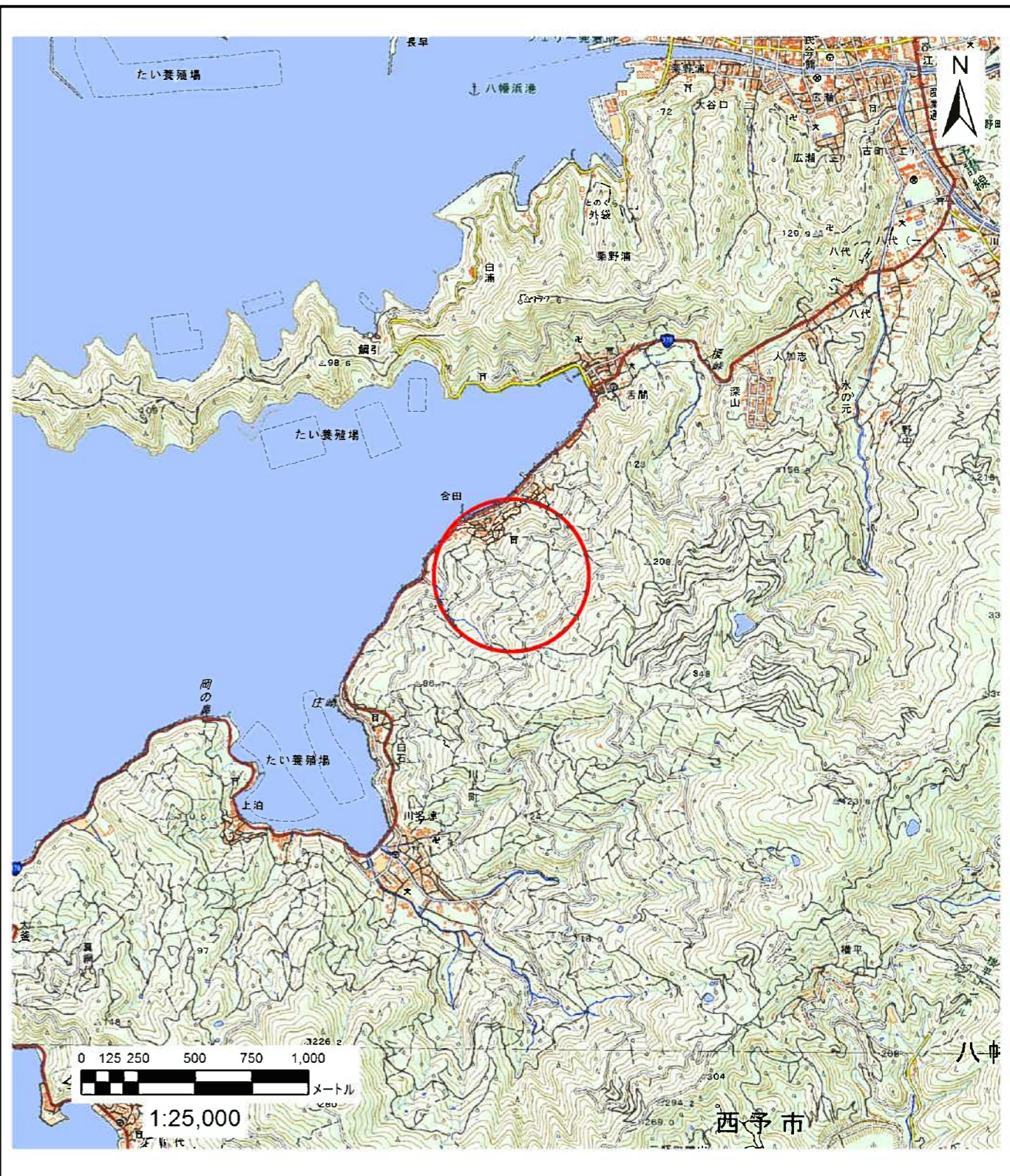


# 土砂災害警戒区域等の指定の公示に係る図書(その1)



(1/200,000)



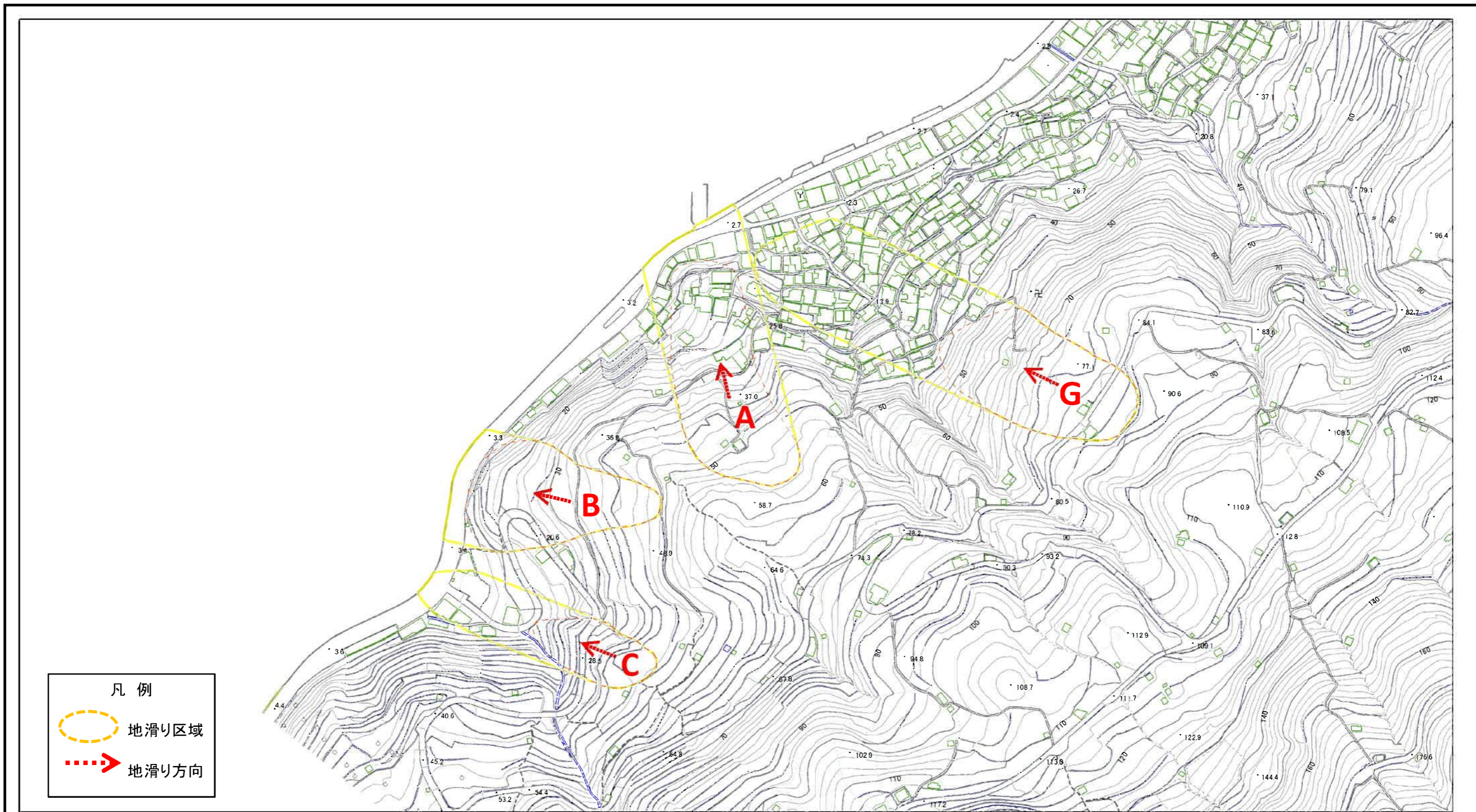
(1/25,000)

様式-1(地)  
土砂災害警戒区域・土砂災害特別警戒区域  
位置図


自然現象の種類	地滑り
箇所番号	204-J-309
箇所名	合田
地滑り区域名	A,B,C,G
所在地	八幡浜市合田


この地図は、国土地理院長の承認を得て、同院発行の電子地形図25000及び電子地形図20万を複製したものである。(承認番号 平30四複、第35号) 許可なく複製を禁ずる。

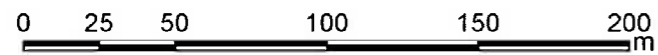
# 土砂災害警戒区域等の指定の公示に係る図書(その2)





凡例

 地滑り区域

 地滑り方向



様式－2（地） 土砂災害警戒区域・土砂災害特別警戒区域 区域図	土砂災害防止法施行令第二条 の基準に該当する区域（土砂 災害警戒区域）		N  縮尺 1:2,500	自然現象の種類	地滑り	箇所番号	204-J-309	箇所名	合田	
	土砂災害防止法施行令第三条 の基準に該当する区域（土砂 災害特別警戒区域）			告示番号	愛媛県告示第47号	地滑り区域名	A,B,C,G			
				告示年月日	令和3年1月15日	所在地	八幡浜市合田			