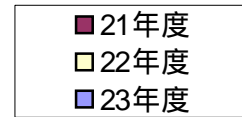


# 労働相談内容別件数



件数

100

90

80

70

60

50

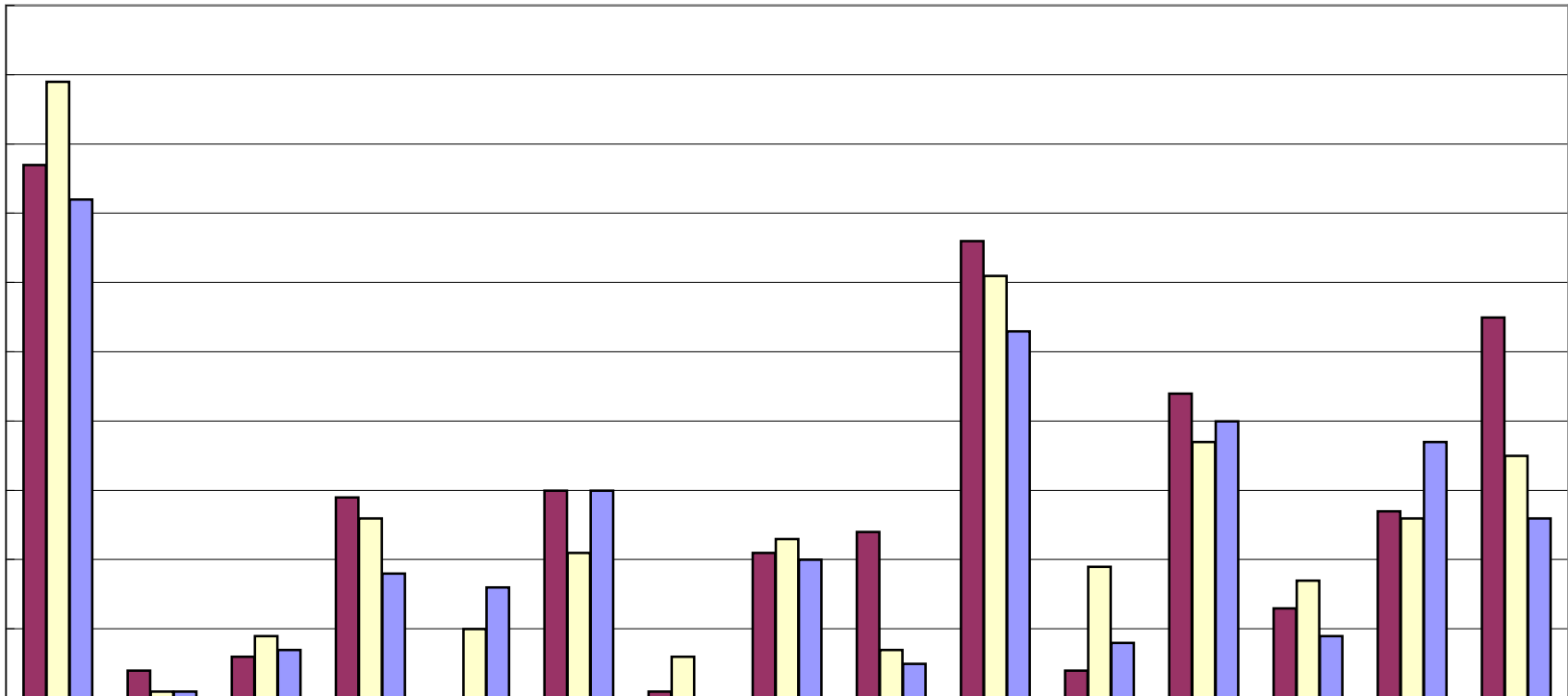
40

30

20

10

0



|  | 賃金 | 一時金 | 退職金 | その他賃金 | 労働契約 | 労働時間・休日休暇 | 厚生 | 社会保険・労働保険 | その他の労働条件 | 解雇 | 配置転換 | 退職 | その他の経営人事 | セクハラ・嫌がらせ | その他 |
|--|----|-----|-----|-------|------|-----------|----|-----------|----------|----|------|----|----------|-----------|-----|
|--|----|-----|-----|-------|------|-----------|----|-----------|----------|----|------|----|----------|-----------|-----|

|        |    |   |   |    |    |    |   |    |    |    |    |    |    |    |    |
|--------|----|---|---|----|----|----|---|----|----|----|----|----|----|----|----|
| ■ 21年度 | 77 | 4 | 6 | 29 | 0  | 30 | 1 | 21 | 24 | 66 | 4  | 44 | 13 | 27 | 55 |
| □ 22年度 | 89 | 1 | 9 | 26 | 10 | 21 | 6 | 23 | 7  | 61 | 19 | 37 | 17 | 26 | 35 |
| ■ 23年度 | 72 | 1 | 7 | 18 | 16 | 30 | 0 | 20 | 5  | 53 | 8  | 40 | 9  | 37 | 26 |

相談内容