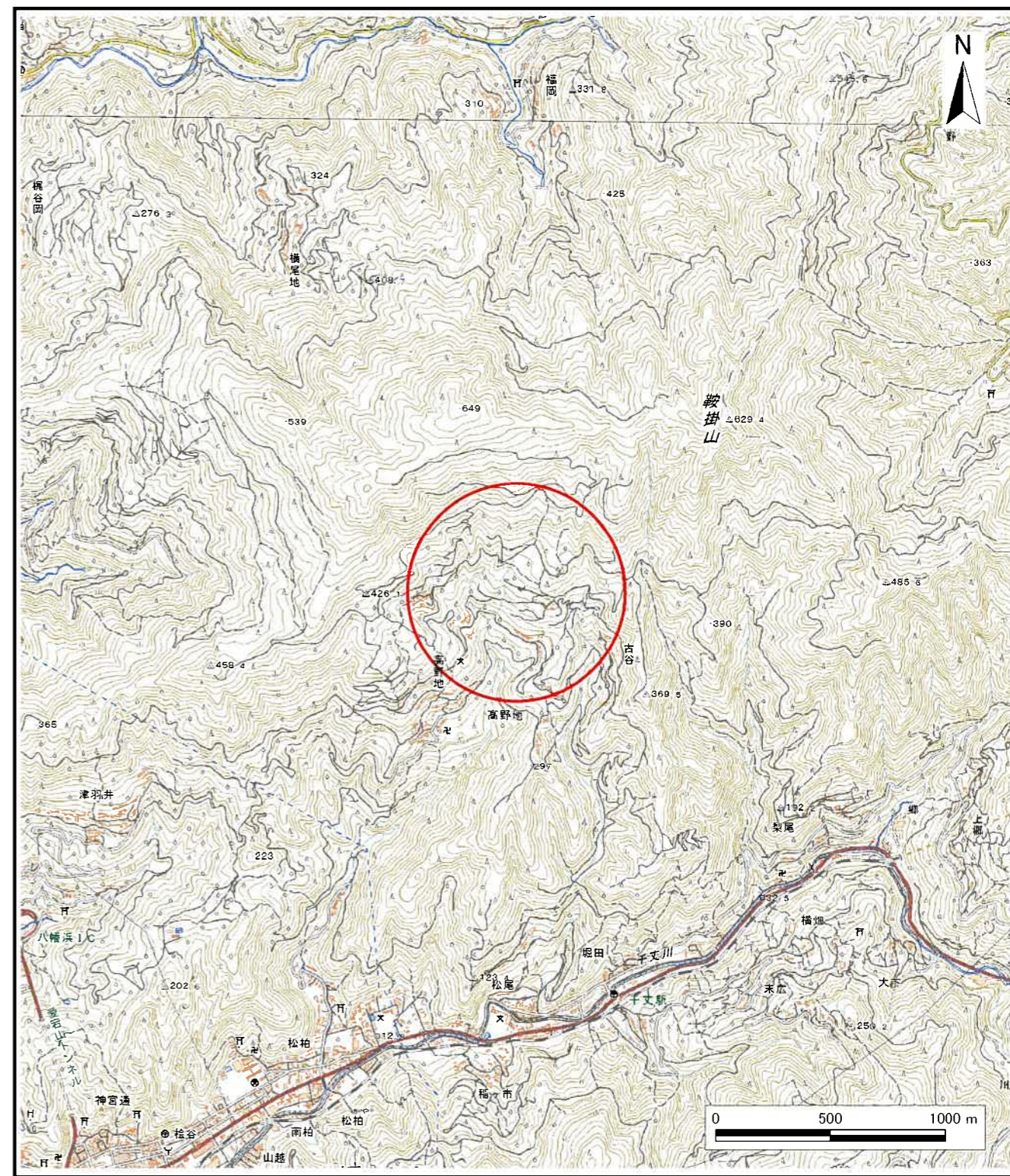


土砂災害警戒区域等の指定の公示に係る図書（その1）



(1/200,000)

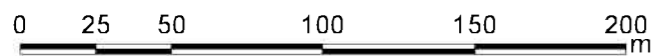
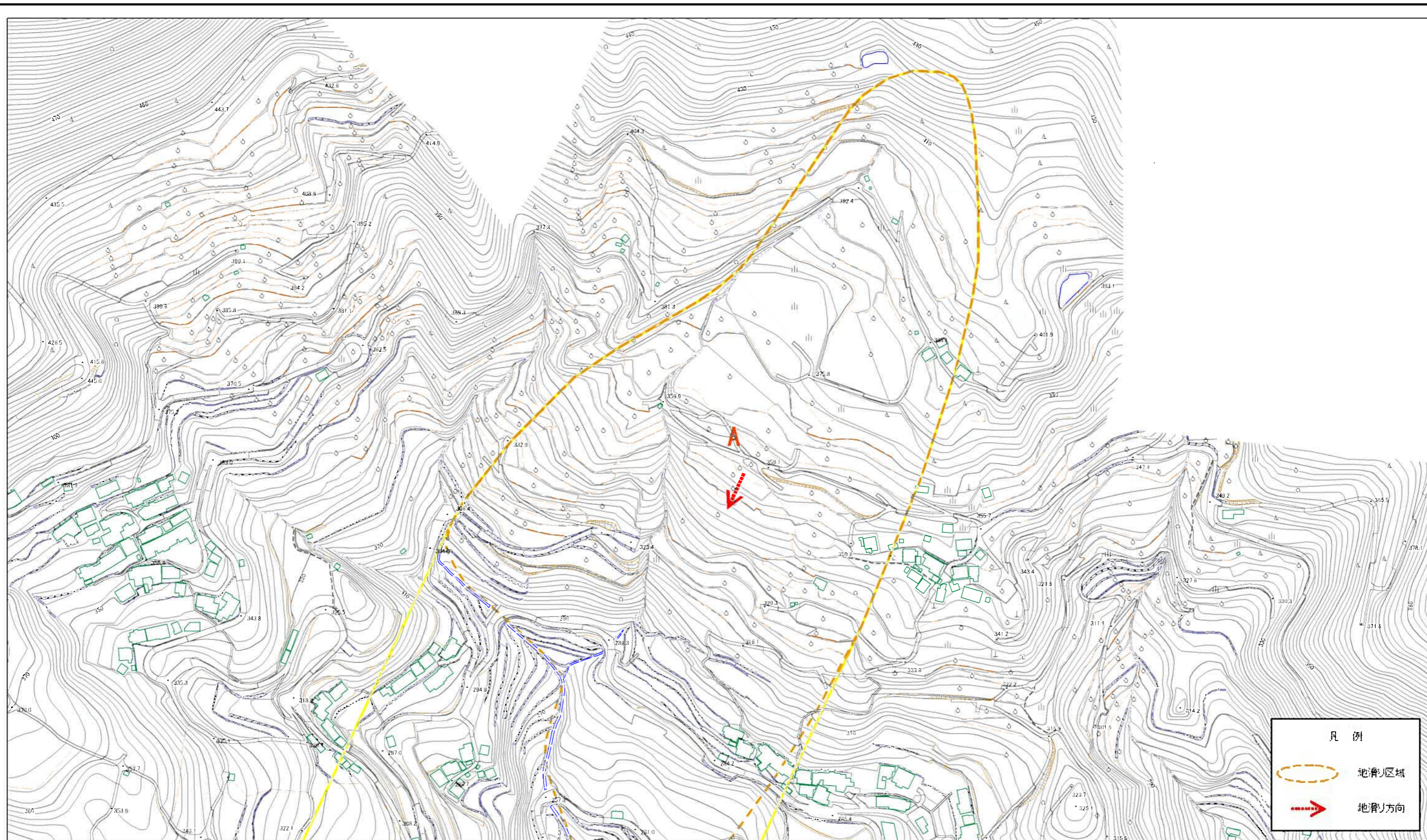


(1/25,000)

様式-1 (地) 土砂災害警戒区域・土砂災害特別警戒区域 位置図	自然現象の種類	地滑り
	箇所番号	204-J-289
	箇所名	高野地東
	地滑り区域名	A
	所在地	八幡浜市高野地

この地図は、国土地理院長の承認を得て、同院発行の電子地形図25,000及び電子地形図20万を複製したものである。(承認番号 平30四複、第35号) 許可なく複製を禁ずる。

土砂災害警戒区域等の指定の公示に係る図書(その2)



様式-2(地)
土砂災害警戒区域・土砂災害特別警戒区域
区域図

土砂災害防止法施行令第二条の基準に該当する区域(土砂災害警戒区域)
土砂災害防止法施行令第三条の基準に該当する区域(土砂災害特別警戒区域)

縮尺
1:2,500

自然現象の種類
告示番号
告示年月日

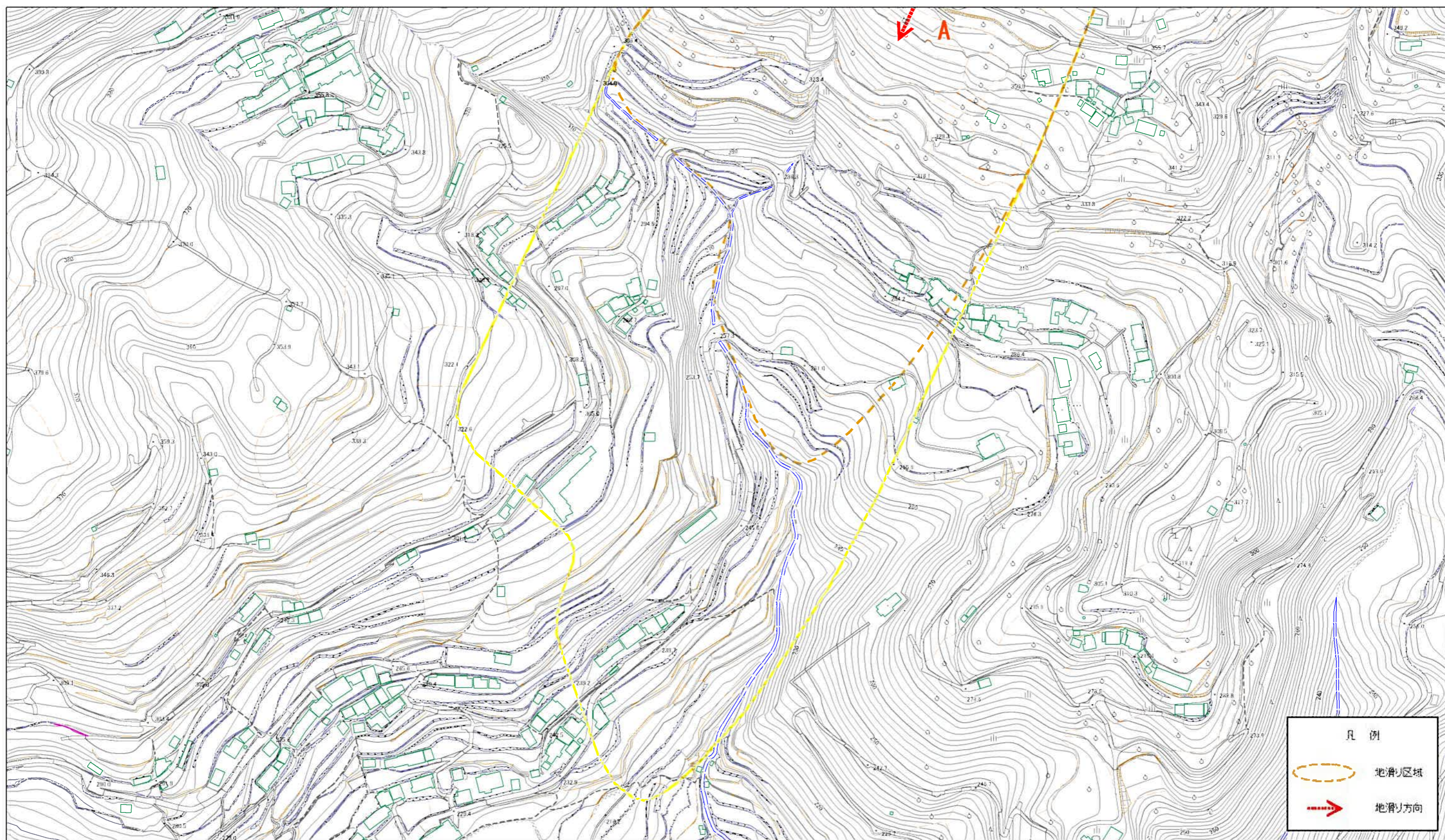
地滑り
愛媛県告示第47号
令和3年1月15日

箇所番号
地滑り区域名
所在地

204-J-289
A
八幡浜市高野地

箇所名
高野地東

土砂災害警戒区域等の指定の公示に係る図書(その2)



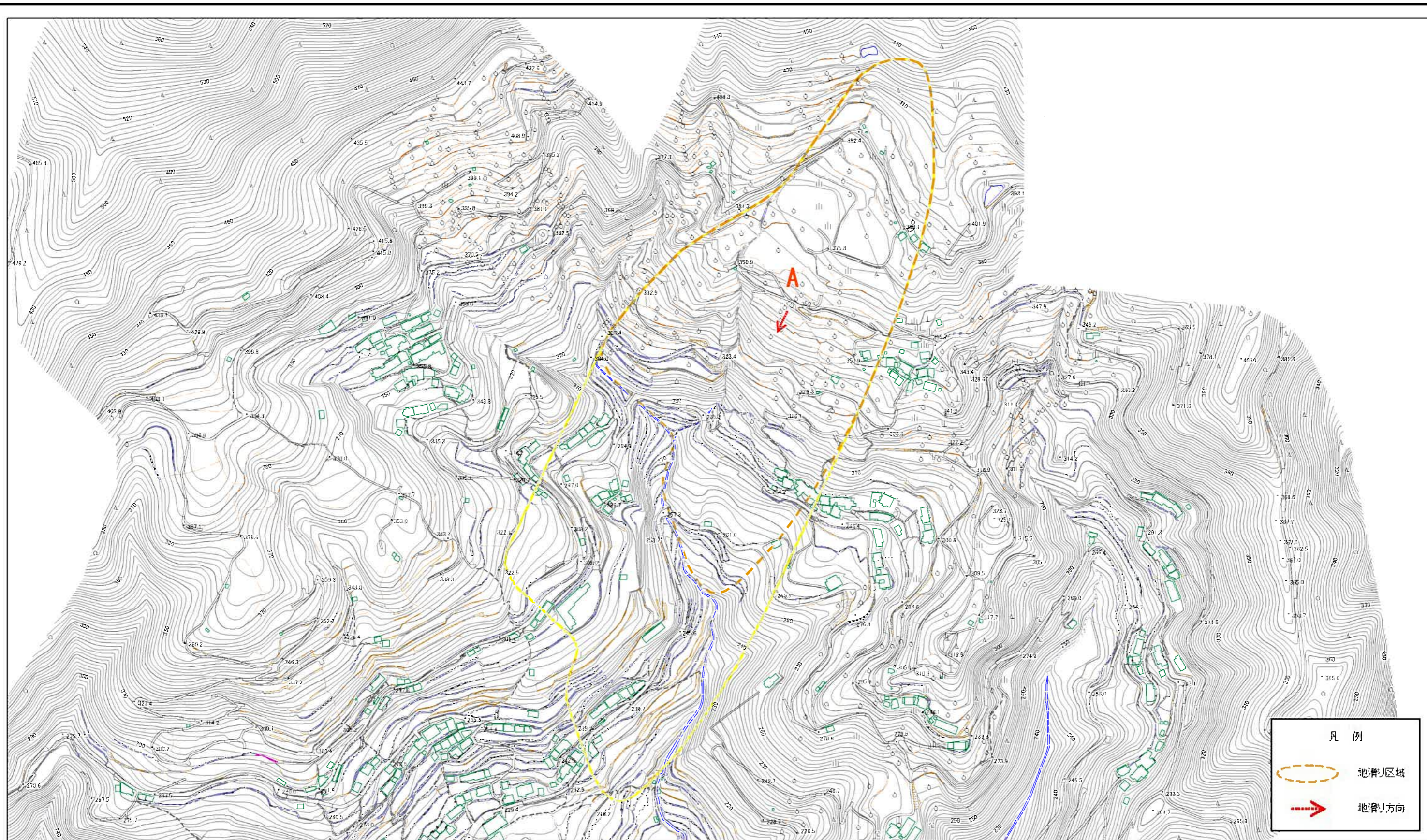
様式-2(地)
土砂災害警戒区域・土砂災害特別警戒区域
区域図

土砂災害防止法施行令第二条の基準に該当する区域(土砂災害警戒区域)
土砂災害防止法施行令第三条の基準に該当する区域(土砂災害特別警戒区域)

縮尺
1:2,500

自然現象の種類	地滑り	箇所番号	204-J-289	箇所名	高野地東
告示番号	愛媛県告示第47号	地滑り区域名	A		
告示年月日	令和3年1月15日	所在地	八幡浜市高野地		

参考資料(全体図)



凡例

- 地滑り区域
- 地滑り方向

0 25 50 100 150 200 m

参考資料(全体図)

土砂災害防止法施行令第二条の基準に該当する区域(土砂災害警戒区域)		N 縮尺 1:4,000	自然現象の種類	地滑り	箇所番号	204-J-289	箇所名	高野地東
土砂災害防止法施行令第三条の基準に該当する区域(土砂災害特別警戒区域)			告示番号	愛媛県告示第47号	地滑り区域名	A		
			告示年月日	令和3年1月15日	所在地	八幡浜市高野地		