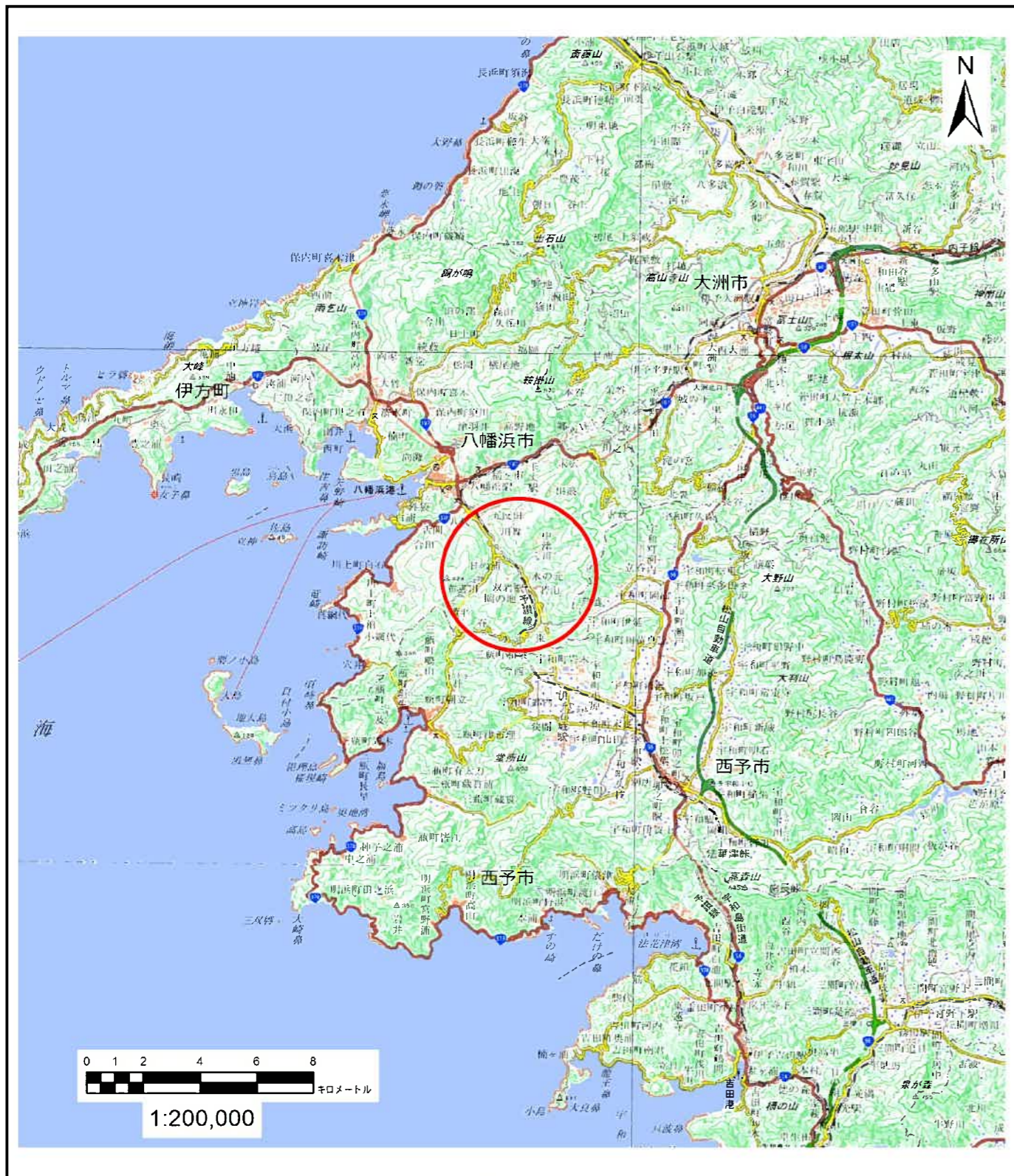
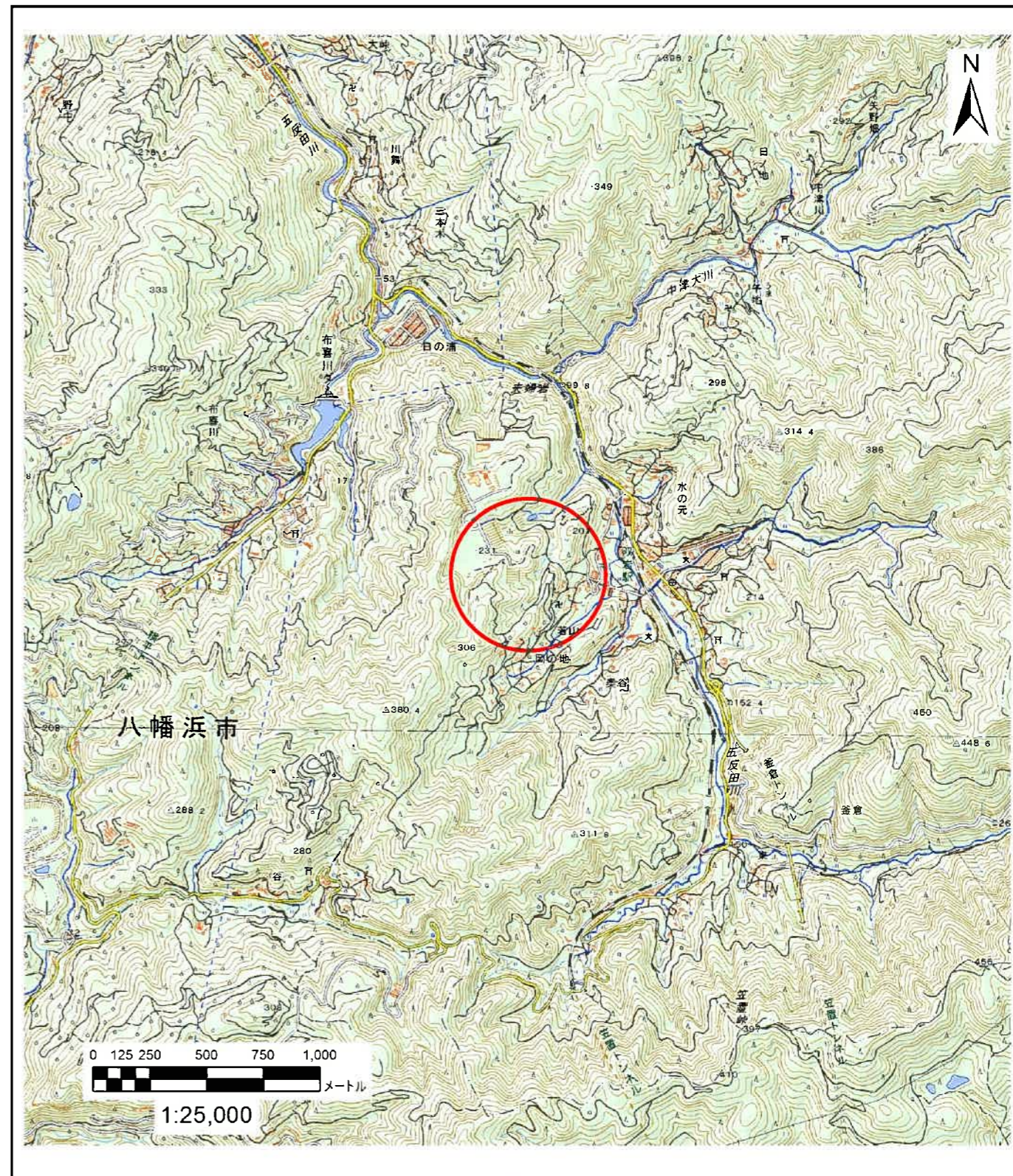


土砂災害警戒区域等の指定の公示に係る図書(その1)



(1/200,000)



(1/25,000)

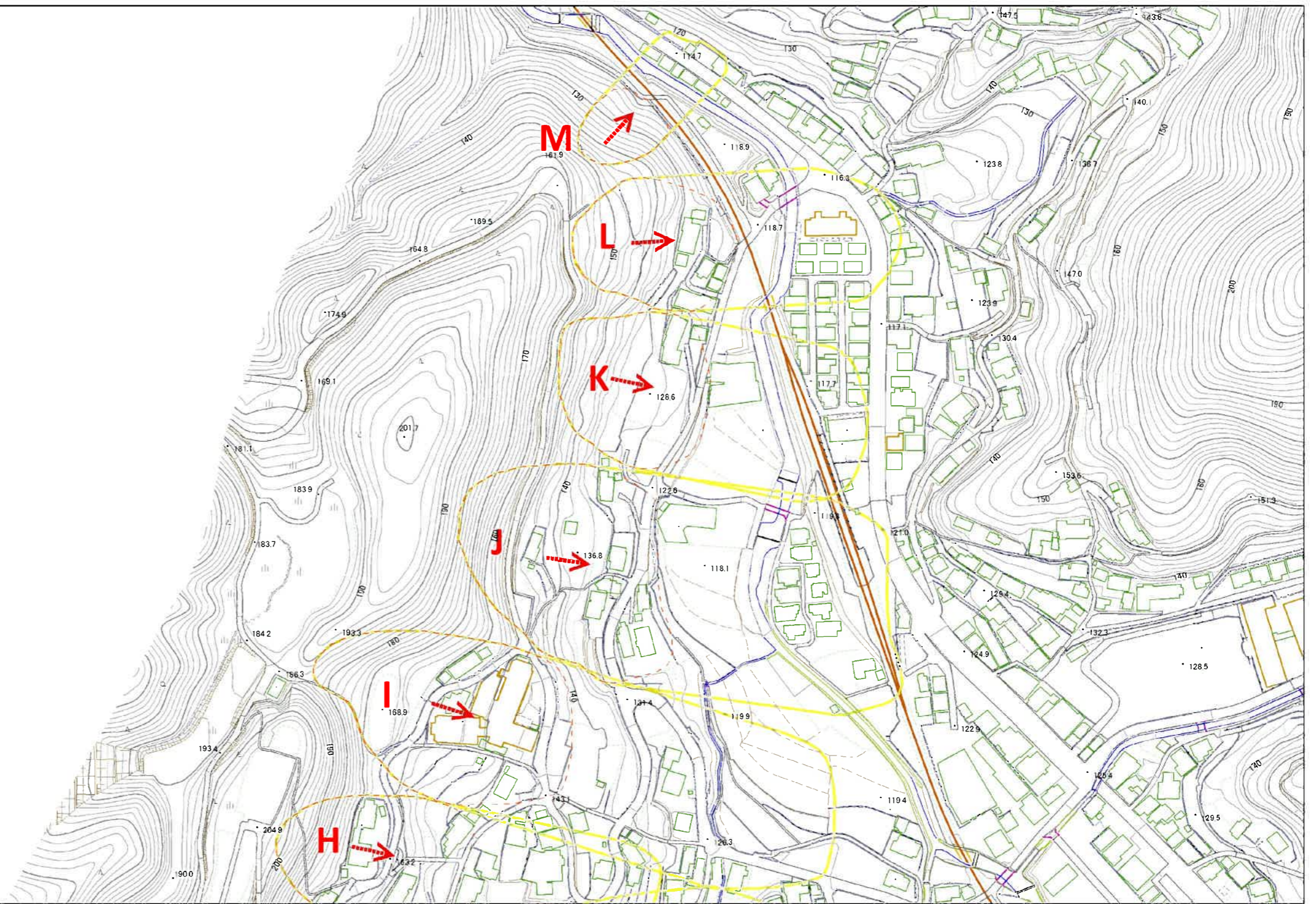
様式-1(地)
土砂災害警戒区域・土砂災害特別警戒区域
位置図

自然現象の種類	地滑り
箇所番号	204-J-287
箇所名	若山
地滑り区域名	A,B,C-1,D,EF,G,H,I,J,K,L,M
所在地	八幡浜市若山

この地図は、国土地理院長の承認を得て、同院発行の電子地形図25000及び電子地形図20万を複製したものである。(承認番号 平30四複、第35号) 許可なく複製を禁ずる。

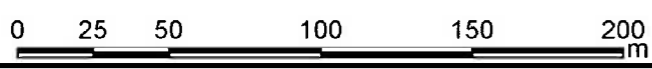
土砂災害警戒区域等の指定の公示に係る図書(その2)

1



凡例

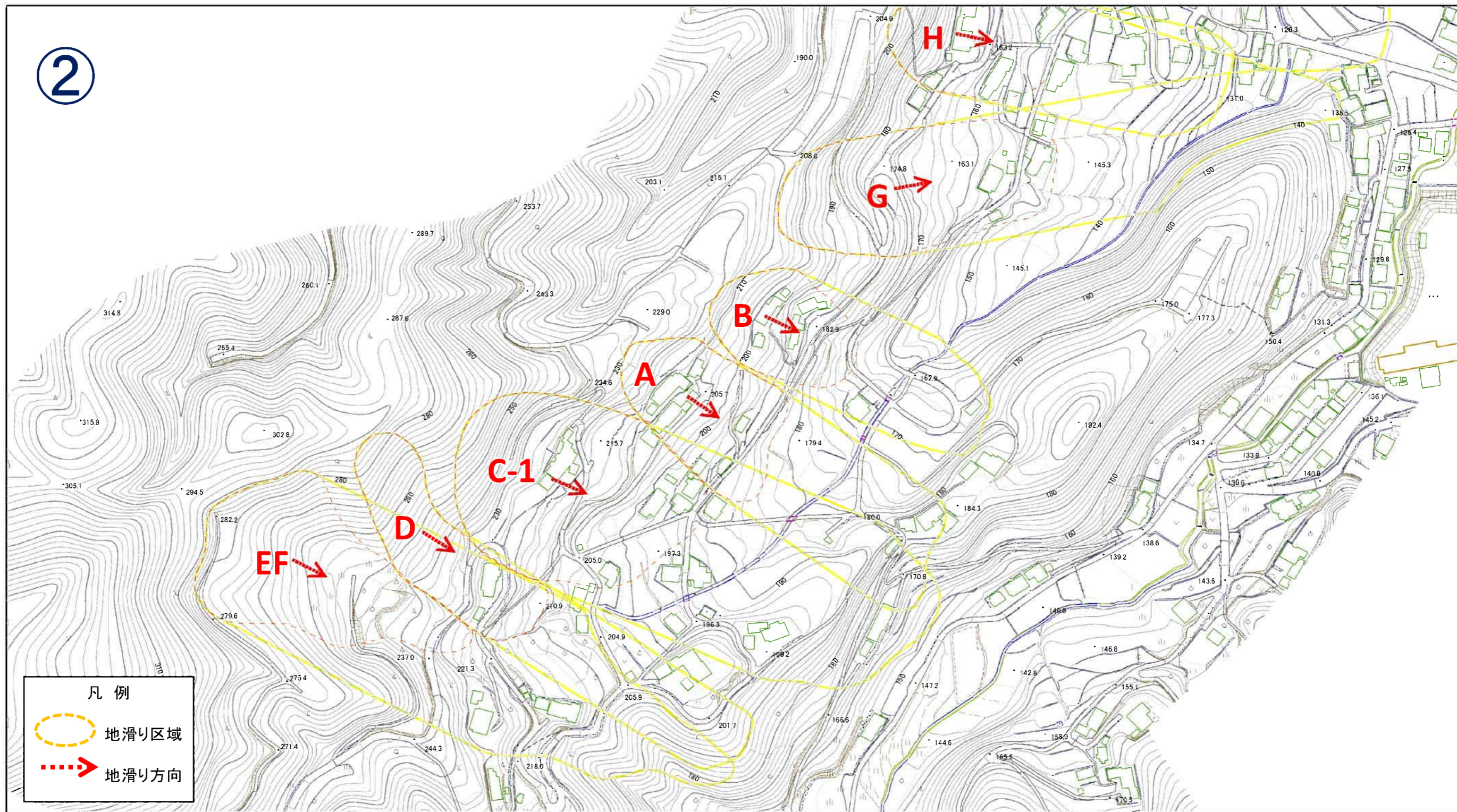
- 地滑り区域 (Yellow dashed line)
- 地滑り方向 (Red dashed arrow)



様式-2 (地) 土砂災害警戒区域・土砂災害特別警戒区域 区域図	土砂災害防止法施行令第二条 の基準に該当する区域 (土砂 災害警戒区域)		N 縮尺 1:2,500	自然現象の種類 地滑り	箇所番号 204-J-287	箇所名 若山
	土砂災害防止法施行令第三条 の基準に該当する区域 (土砂 災害特別警戒区域)			告示番号 愛媛県告示第47号	地滑り区域名 A,B,C-1,D,E,F,G,H,I,J,K,L,M	
				告示年月日 令和3年1月15日	所在地 八幡浜市若山	

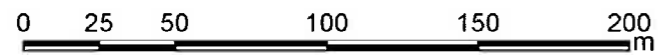
土砂災害警戒区域等の指定の公示に係る図書(その2)

②



凡例

- 地滑り区域 (Yellow dashed line)
- 地滑り方向 (Red dashed arrow)



様式-2 (地)
土砂災害警戒区域・土砂災害特別警戒区域
区域図

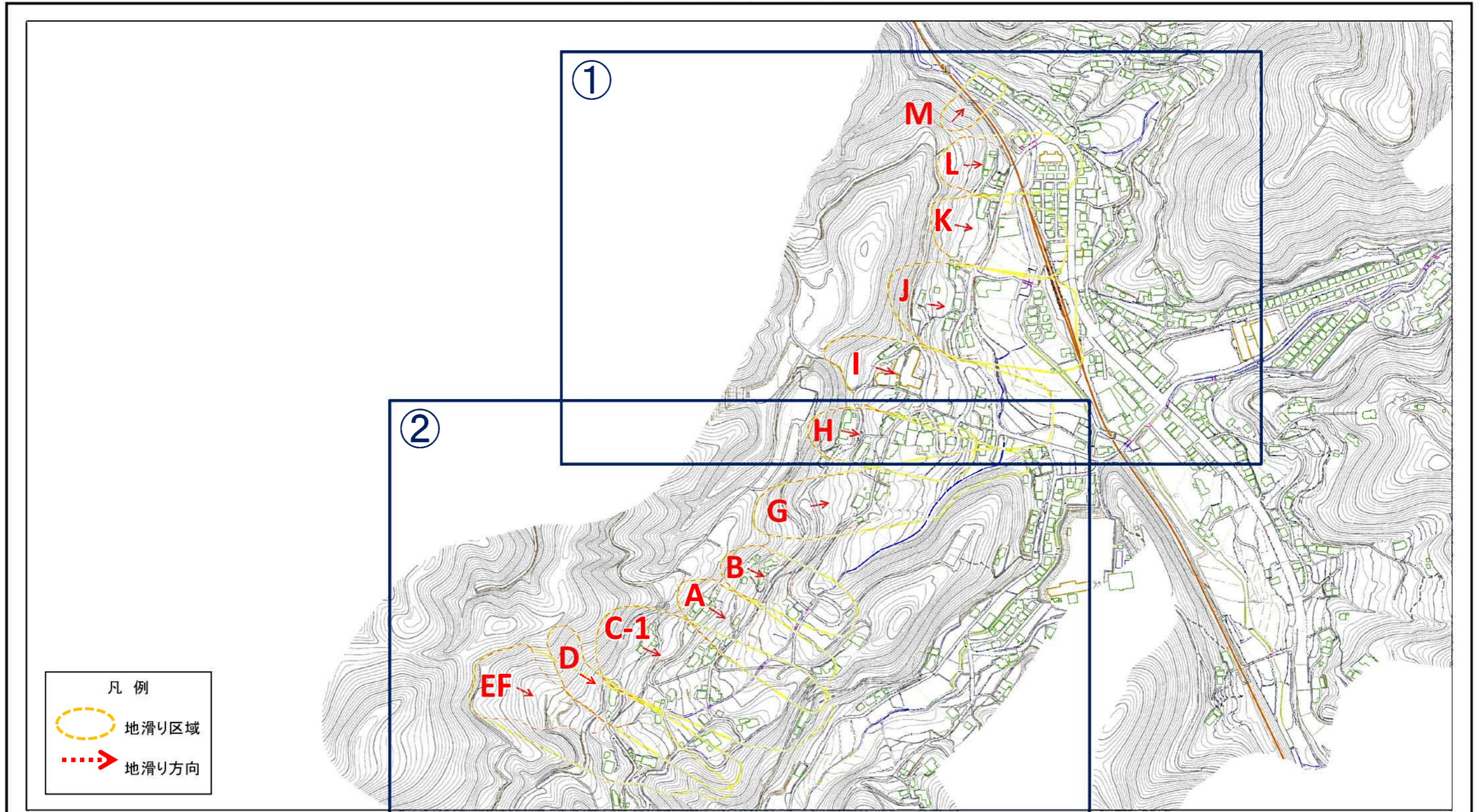
土砂災害防止法施行令第二条の基準に該当する区域 (土砂災害警戒区域)
土砂災害防止法施行令第三条の基準に該当する区域 (土砂災害特別警戒区域)

縮尺 1:2,500

North arrow pointing up.

自然現象の種類	地滑り	箇所番号	204-J-287	箇所名	若山
告示番号	愛媛県告示第47号	地滑り区域名	A,B,C-1,D,EF,G,H,I,J,K,L,M		
告示年月日	令和3年1月15日	所在地	八幡浜市若山		

参考資料(全体図)



参考資料 (全体図)	土砂災害防止法施行令第二条の基準に該当する区域 (土砂災害警戒区域)		N 縮尺 1:7,500	自然現象の種類	地滑り	箇所番号	204-J-287	箇所名	若山
	土砂災害防止法施行令第三条の基準に該当する区域 (土砂災害特別警戒区域)			告示番号	愛媛県告示第47号	地滑り区域名	A,B,C-1,D,EF,G,H,I,J,K,L,M		
				告示年月日	令和3年1月15日	所在地	八幡浜市若山		