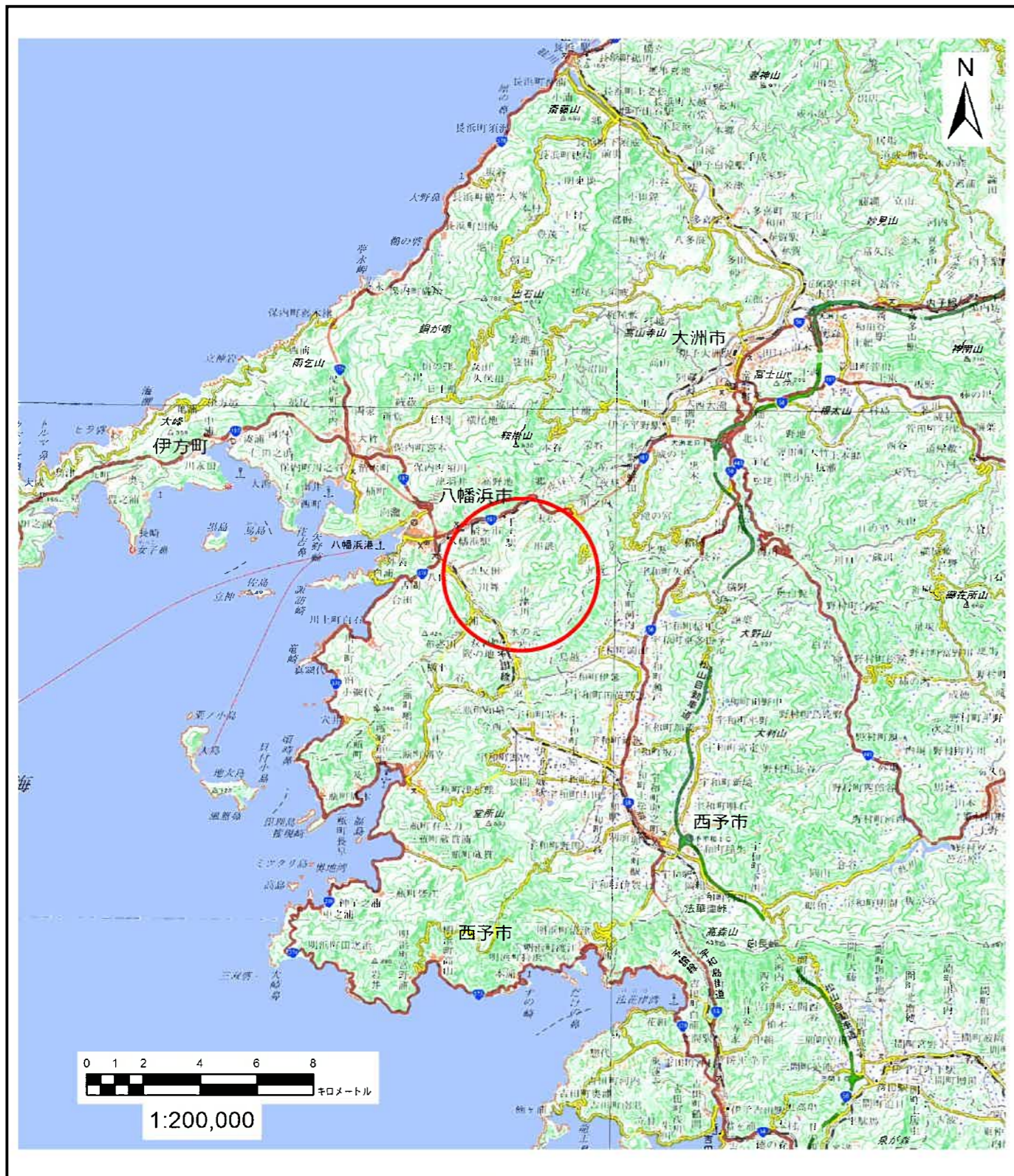
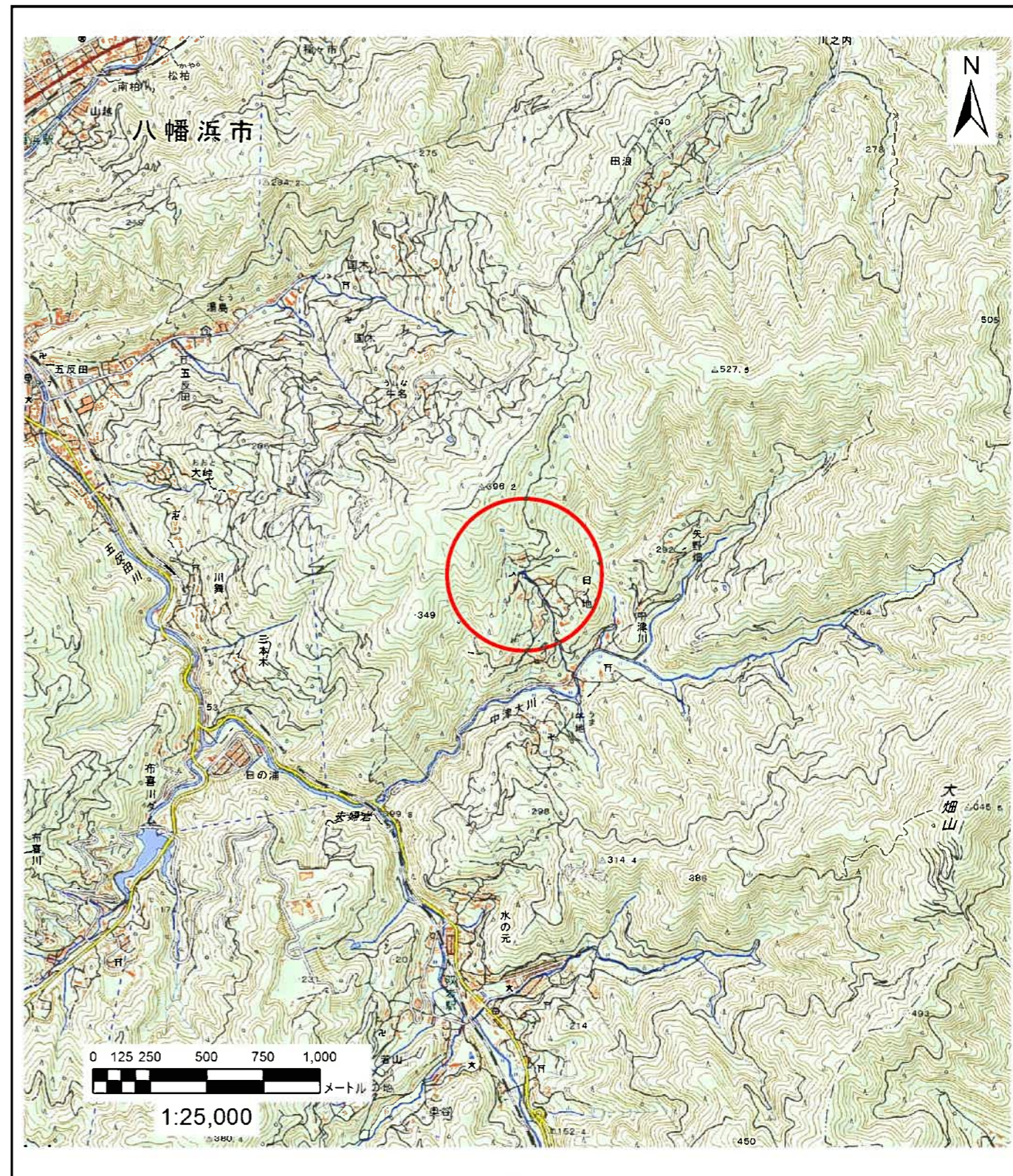


# 土砂災害警戒区域等の指定の公示に係る図書(その1)



(1/200,000)



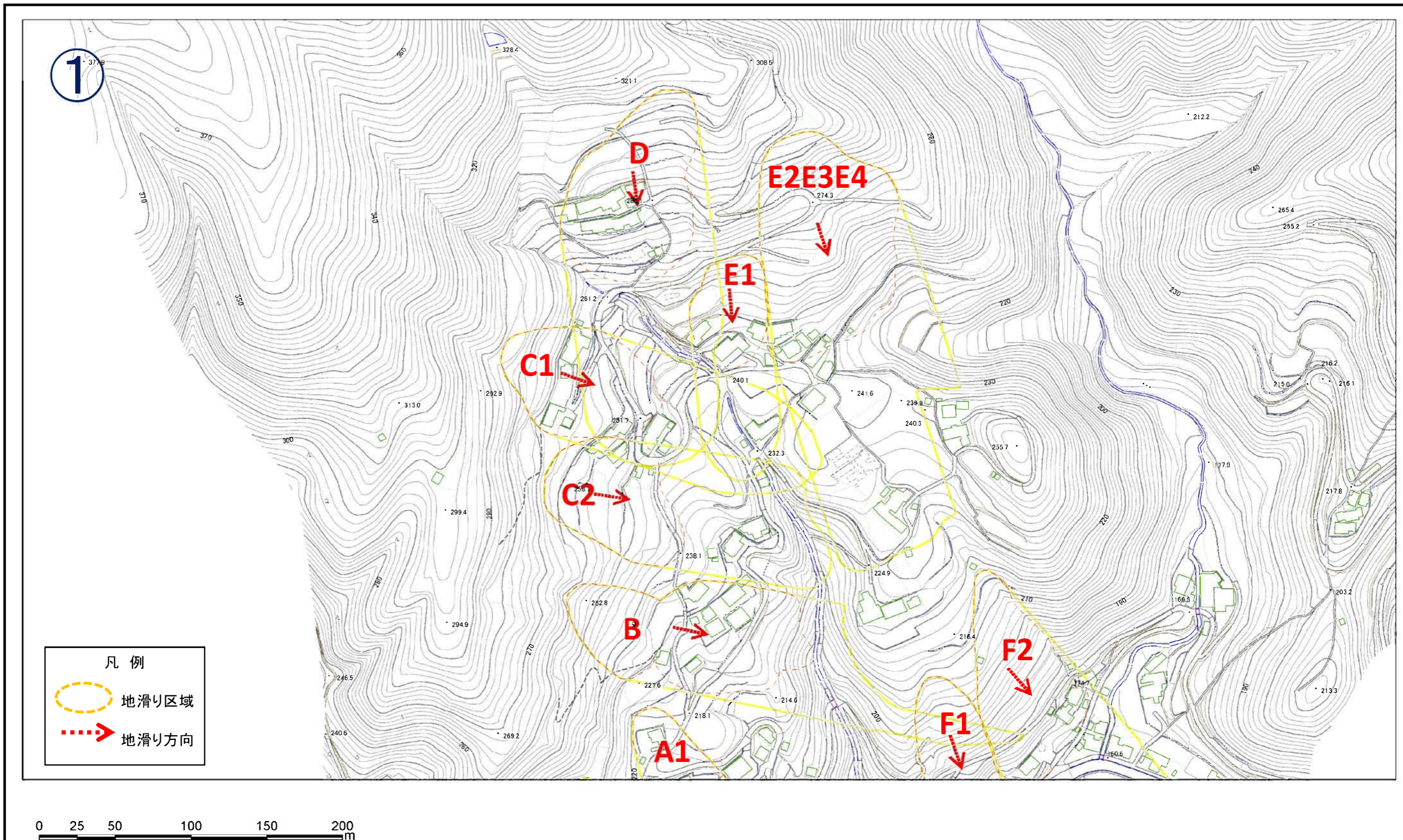
(1/25,000)

様式-1(地)  
土砂災害警戒区域・土砂災害特別警戒区域  
位置図

自然現象の種類	地滑り
箇所番号	204-J-284
箇所名	日ノ地
地滑り区域名	C1,C2,E2E3E4,F1,F2,A1,A2A4,B,D,E1
所在地	八幡浜市中津川

この地図は、国土地理院長の承認を得て、同院発行の電子地形図25000及び電子地形図20万を複製したものである。(承認番号 平30四複、第35号) 許可なく複製を禁ずる。

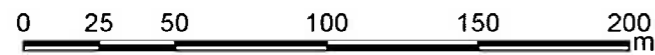
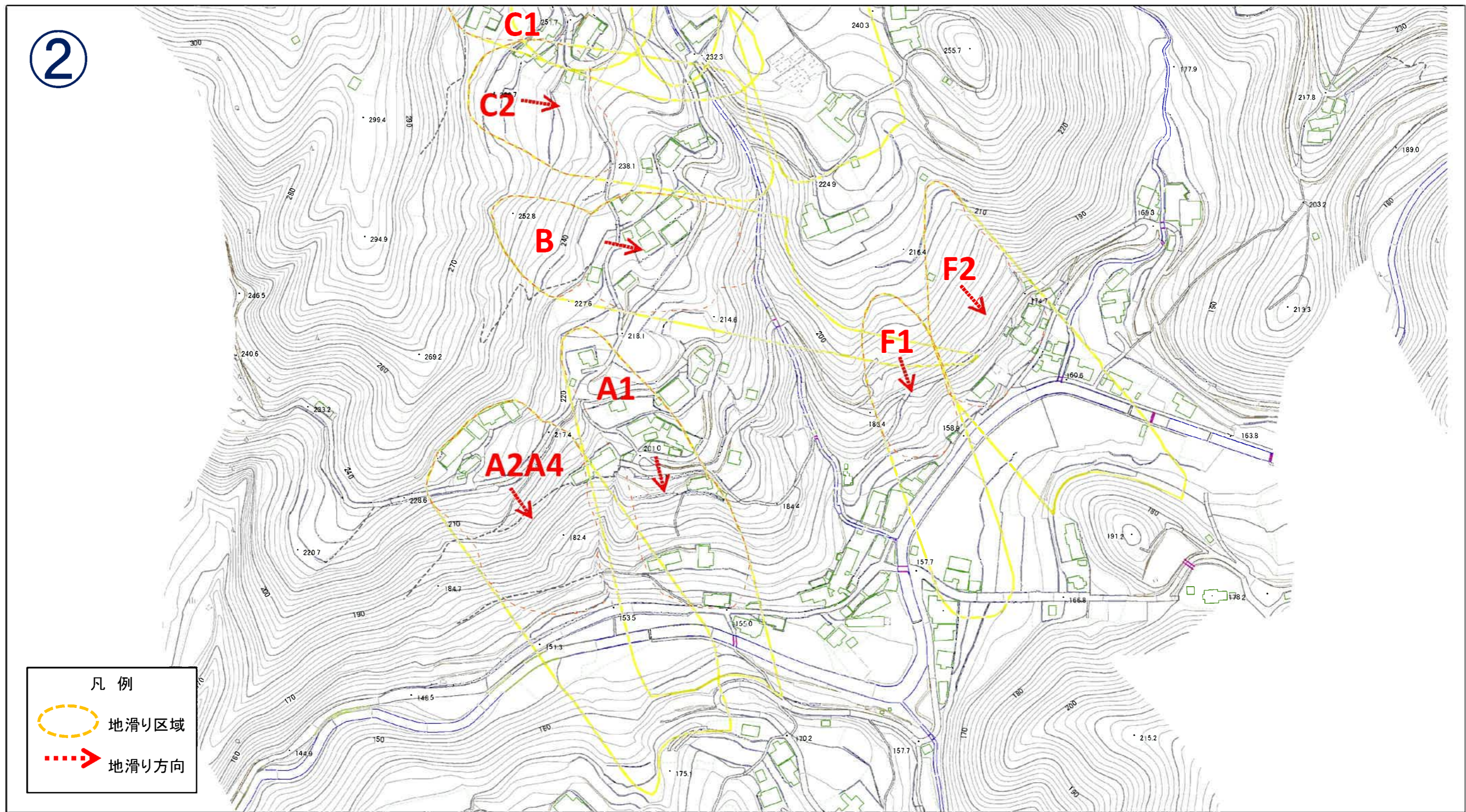
# 土砂災害警戒区域等の指定の公示に係る図書(その2)



様式-2 (地) 土砂災害警戒区域・土砂災害特別警戒区域 区域図	土砂災害防止法施行令第二条 の基準に該当する区域 (土砂 災害警戒区域)		N 縮尺 1:2,500	自然現象の種類 地滑り	箇所番号 204-J-284	箇所名 日ノ地
	土砂災害防止法施行令第三条 の基準に該当する区域 (土砂 災害特別警戒区域)			告示番号 愛媛県告示第47号	地滑り区域名 C1,C2,E2E3E4,F1,F2,A1,A2A4,B,D,E1	所在地 八幡浜市中津川
				告示年月日 令和3年1月15日		

# 土砂災害警戒区域等の指定の公示に係る図書(その2)

2



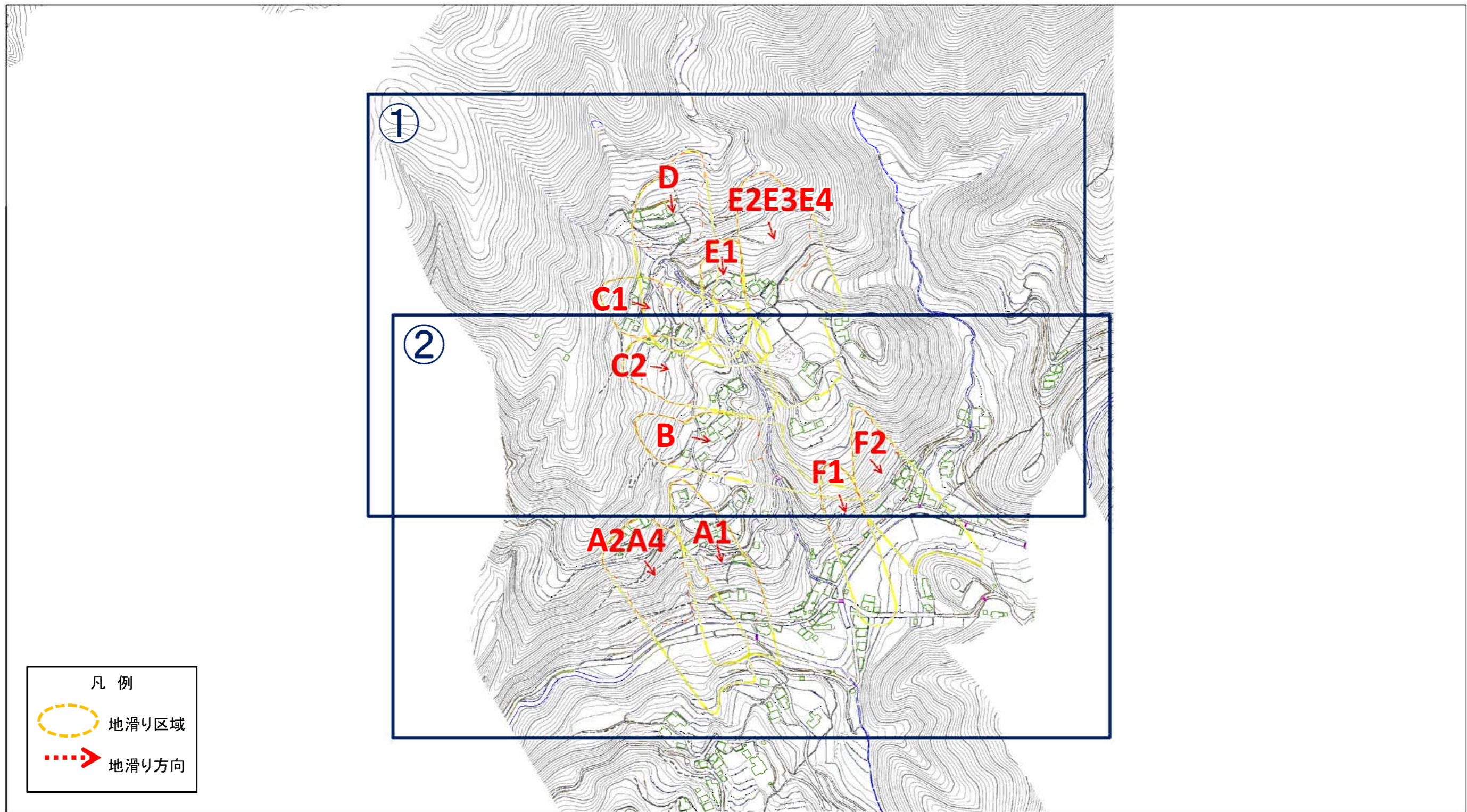
様式-2 (地)  
土砂災害警戒区域・土砂災害特別警戒区域  
区域図

土砂災害防止法施行令第二条の基準に該当する区域 (土砂災害警戒区域)  
土砂災害防止法施行令第三条の基準に該当する区域 (土砂災害特別警戒区域)

	N 縮尺 1:2,500

自然現象の種類	地滑り	箇所番号	204-J-284	箇所名	日ノ地
告示番号	愛媛県告示第47号	地滑り区域名	C1,C2,E2E3E4,F1,F2,A1,A2A4,B,D,E1		
告示年月日	令和3年1月15日	所在地	八幡浜市中津川		

# 参考資料(全体図)



0 50 100 200 300 400 m

参考資料 (全体図)

土砂災害防止法施行令第二条の基準に該当する区域 (土砂災害警戒区域)  
 土砂災害防止法施行令第三条の基準に該当する区域 (土砂災害特別警戒区域)

縮尺 1:7,500



自然現象の種類	地滑り	箇所番号	204-J-284	箇所名	日ノ地
告示番号	愛媛県告示第47号	地滑り区域名	C1,C2,E2E3E4,F1,F2,A1,A2A4,B,D,E1		
告示年月日	令和3年1月15日	所在地	八幡浜市中津川		