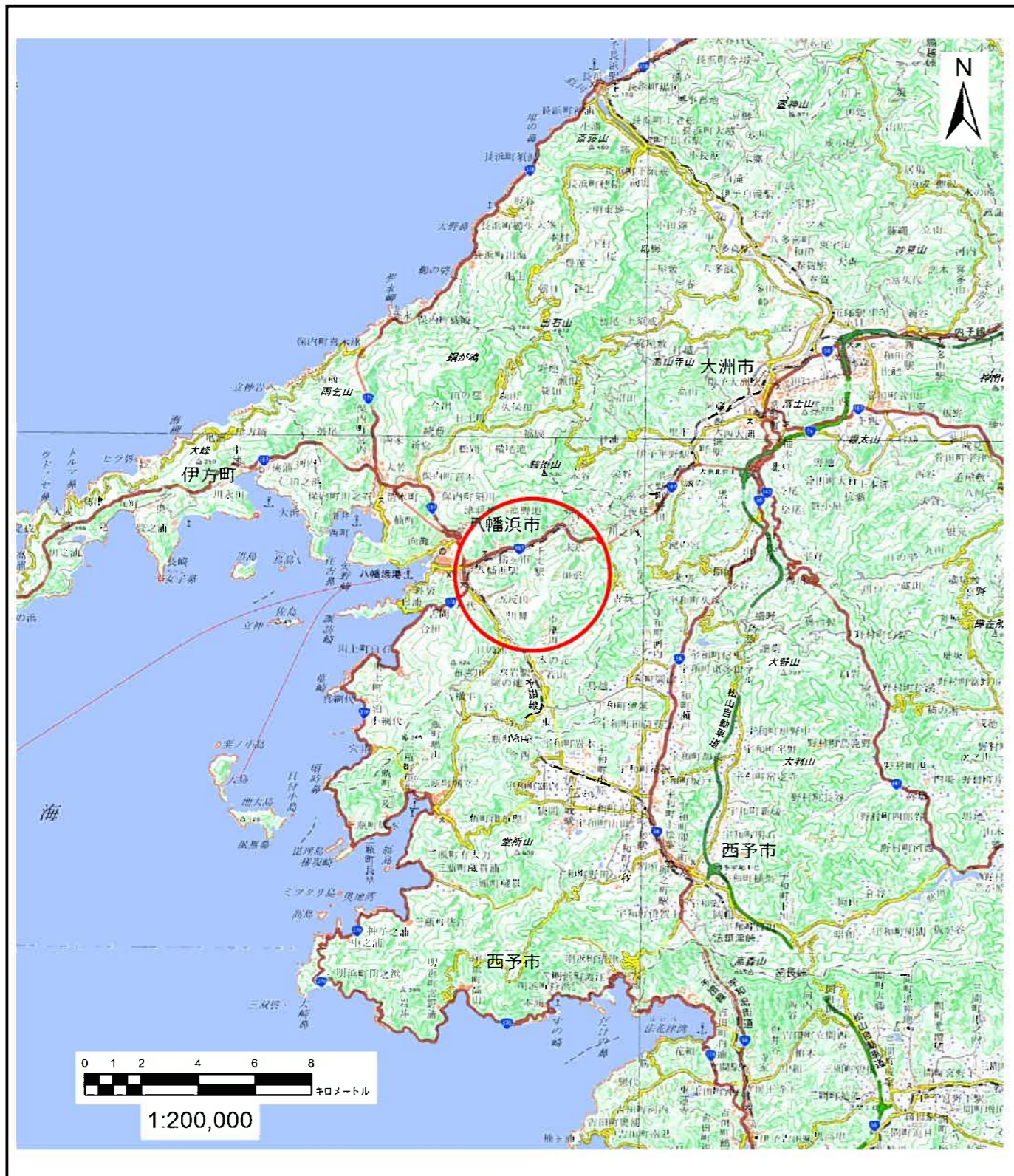
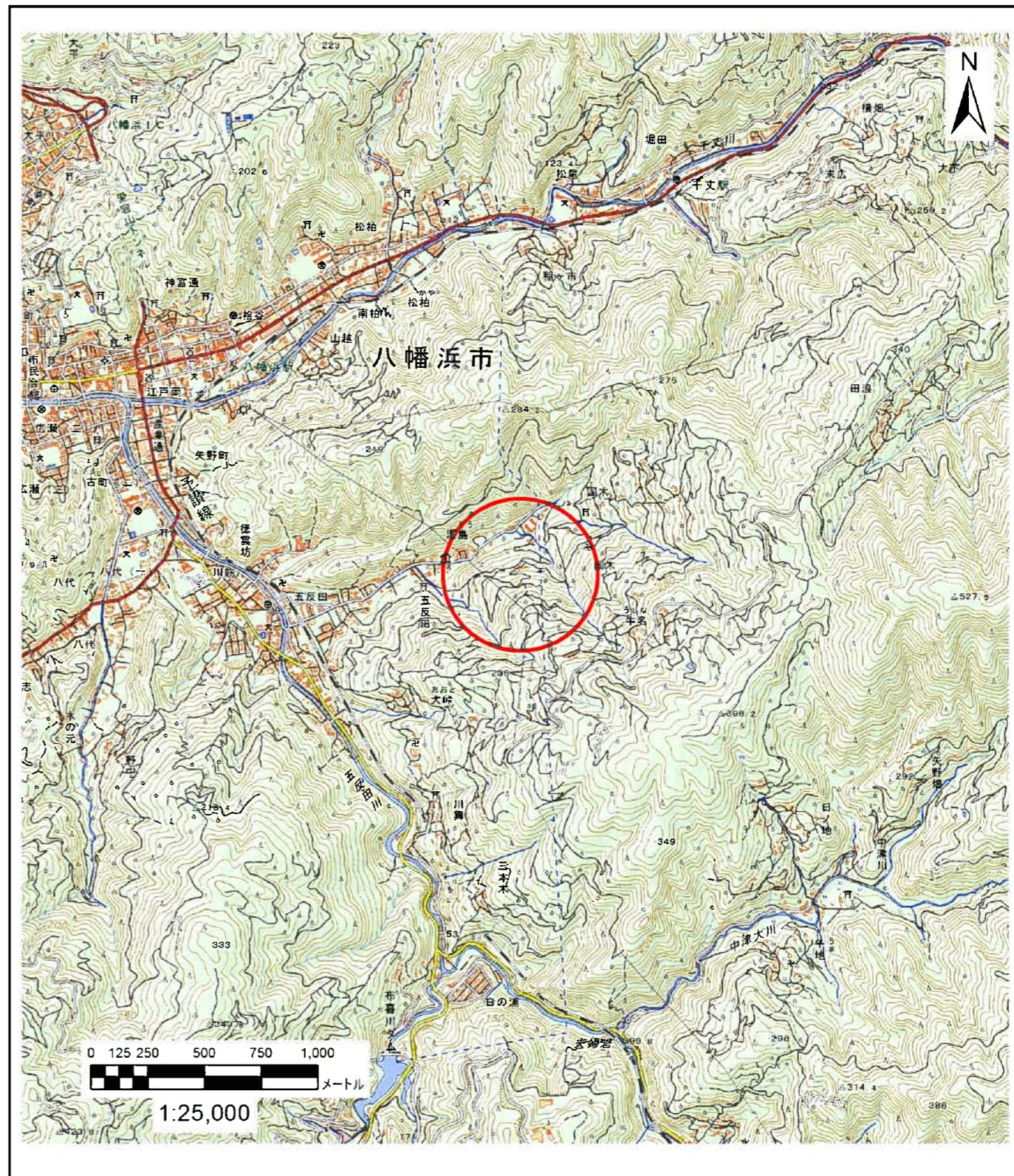


土砂災害警戒区域等の指定の公示に係る図書(その1)



(1/200,000)



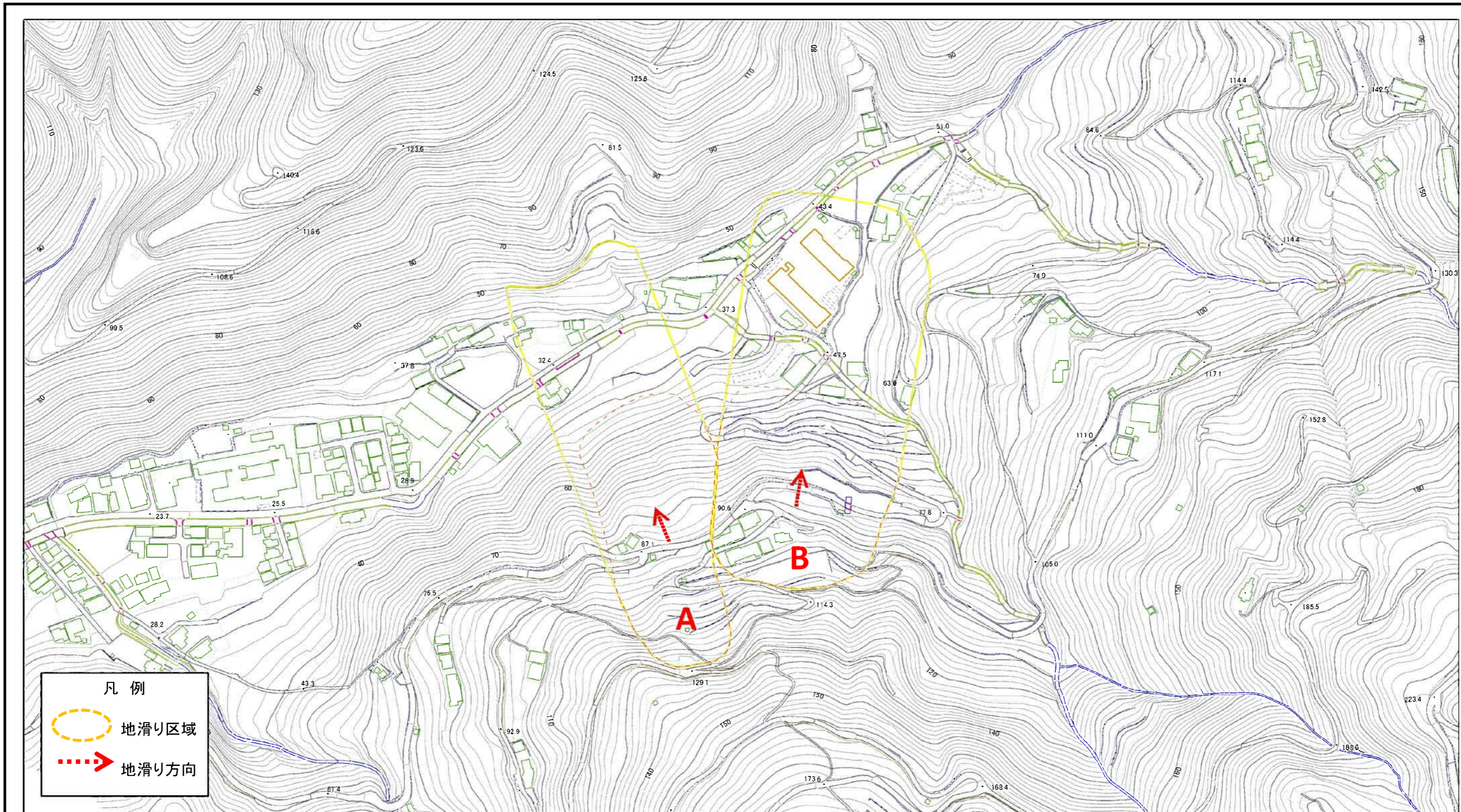
(1/25,000)

様式-1(地)  
土砂災害警戒区域・土砂災害特別警戒区域  
位置図

|         |            |
|---------|------------|
| 自然現象の種類 | 地滑り        |
| 箇所番号    | 204-J-275  |
| 箇所名     | 湯島         |
| 地滑り区域名  | A,B        |
| 所在地     | 八幡浜市国木・五反田 |



この地図は、国土地理院長の承認を得て、同院発行の電子地形図25000及び電子地形図20万を複製したものである。(承認番号 平30四複、第35号) 許可なく複製を禁ずる。

# 土砂災害警戒区域等の指定の公示に係る図書(その2)



様式-2 (地)  
土砂災害警戒区域・土砂災害特別警戒区域  
区域図

土砂災害防止法施行令第二条  
の基準に該当する区域 (土砂  
災害警戒区域)  
土砂災害防止法施行令第三条  
の基準に該当する区域 (土砂  
災害特別警戒区域)

|   |                    |
|---|--------------------|
|  | N<br>縮尺<br>1:2,500 |
|  |                    |

|         |           |        |            |     |    |
|---------|-----------|--------|------------|-----|----|
| 自然現象の種類 | 地滑り       | 箇所番号   | 204-J-275  | 箇所名 | 湯島 |
| 告示番号    | 愛媛県告示第47号 | 地滑り区域名 | A,B        |     |    |
| 告示年月日   | 令和3年1月15日 | 所在地    | 八幡浜市国木・五反田 |     |    |