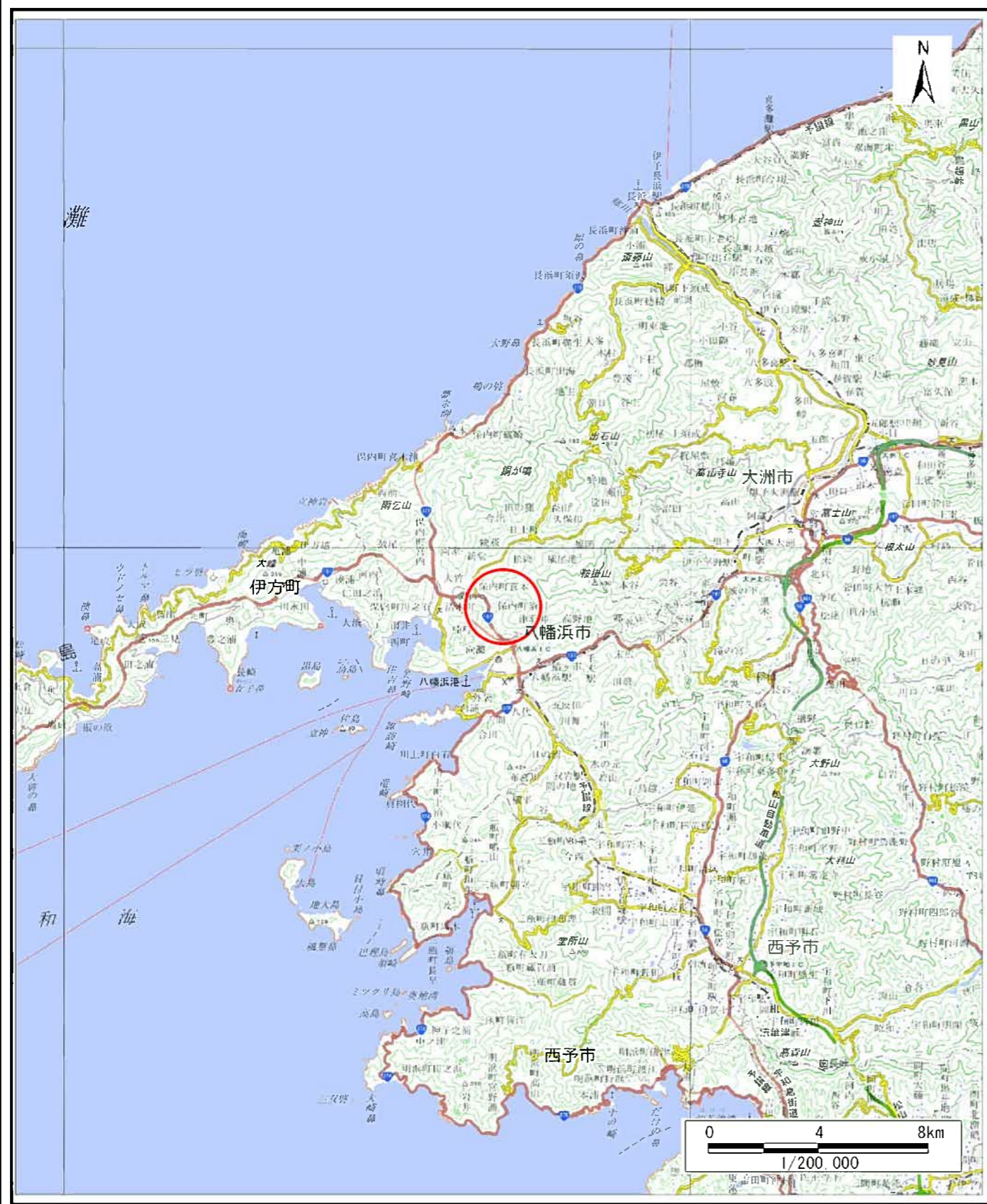
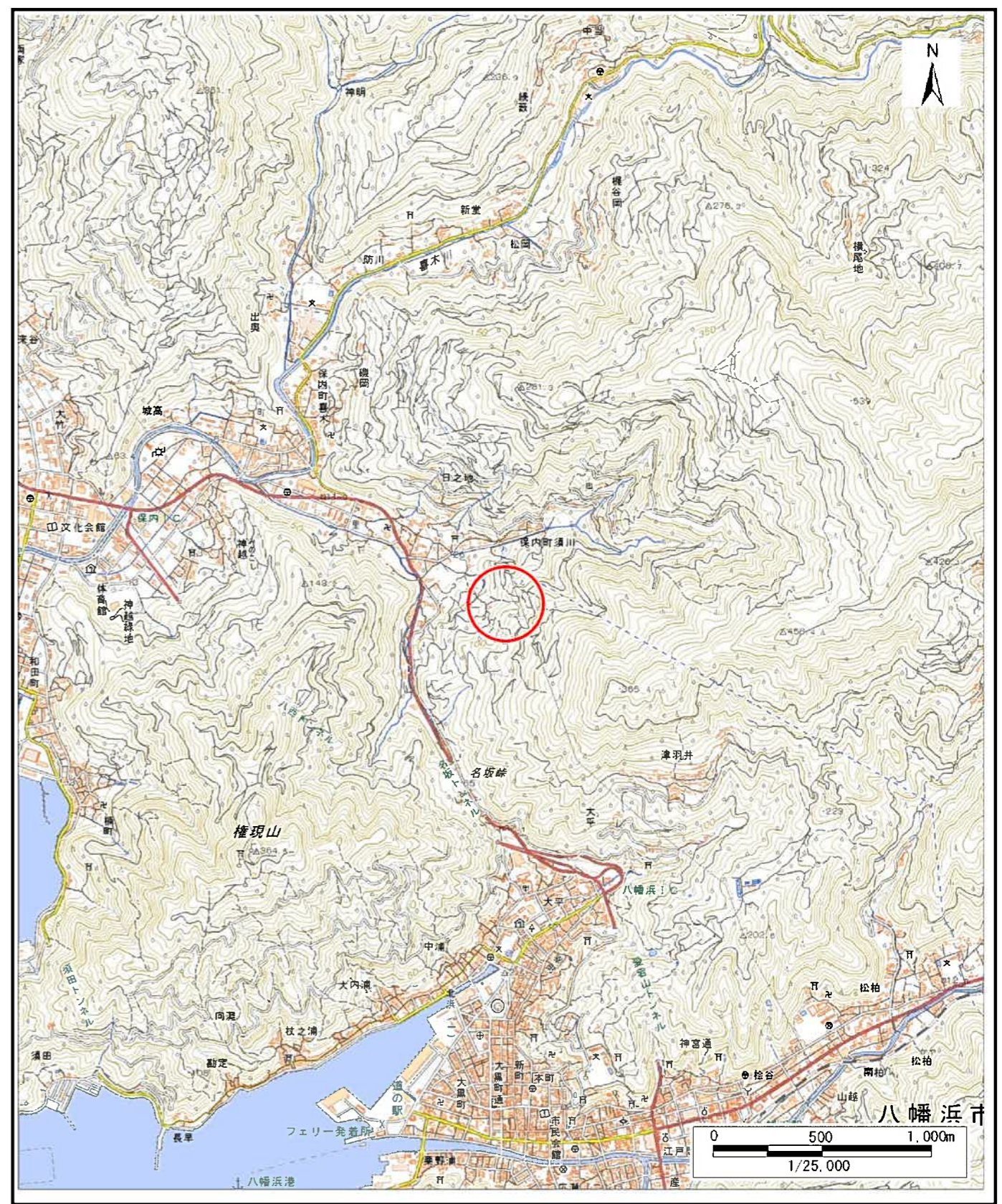


土砂災害警戒区域等の指定の公示に係る図書（その1）



(1/200,000)



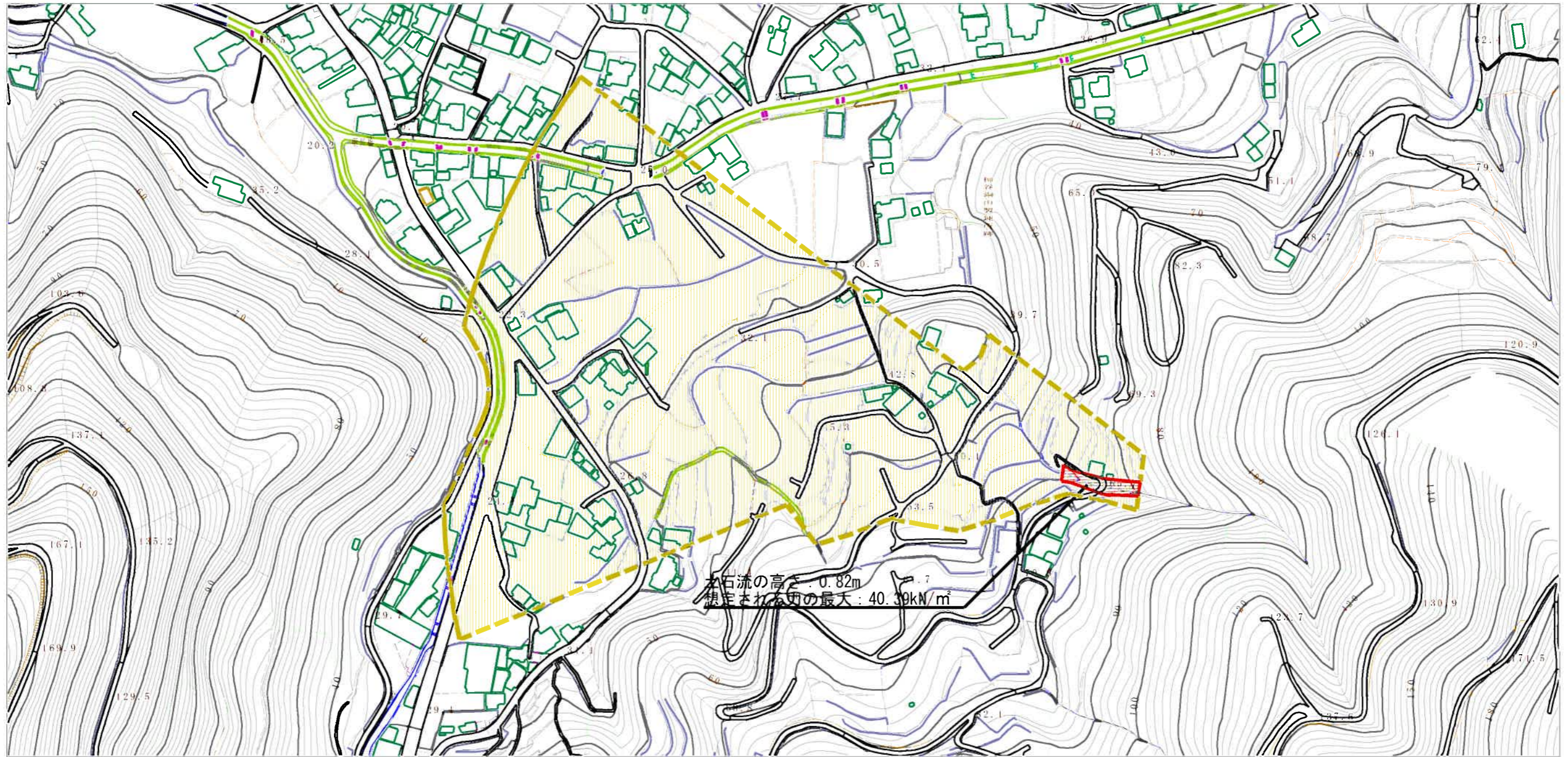
(1/25,000)

様式-1 (土)
土砂災害警戒区域・土砂災害特別警戒区域 位置図

自然現象の種類	土石流
溪流番号	441-2046
溪流名	下奥川
所在地	八幡浜市保内町須川

「この地図は、国土地理院長の承認を得て、同院発行の電子地形図25000及び電子地形図20万を複製したものである。（承認番号 平29四複、第46号）」 許可なく複製を禁ずる。

土砂災害警戒区域等の指定の公示に係る図書 (その2)



0 1 × 100m

様式-2 (土)

土砂災害警戒区域・土砂災害特別警戒区域
区域図

土砂災害防止法施行令第2条の基準に該当する区域



自然現象
の種類

土石流

溪流番号

441-2046

土砂災害防止
法施行令第3条
の基準に該当
する区域

土石流の高さが1mを超える場合、土石等の
移動による力が50kN/mを超える区域



縮尺

告示番号

愛媛県告示第48号

溪流名

下奥川

土石流の高さが1mを超える場合、土石等の
移動による力が50kN/m以下の区域



1:2,500

告示年月日

令和3年1月15日

所在地

八幡浜市保内町須川

それ以外の区域

