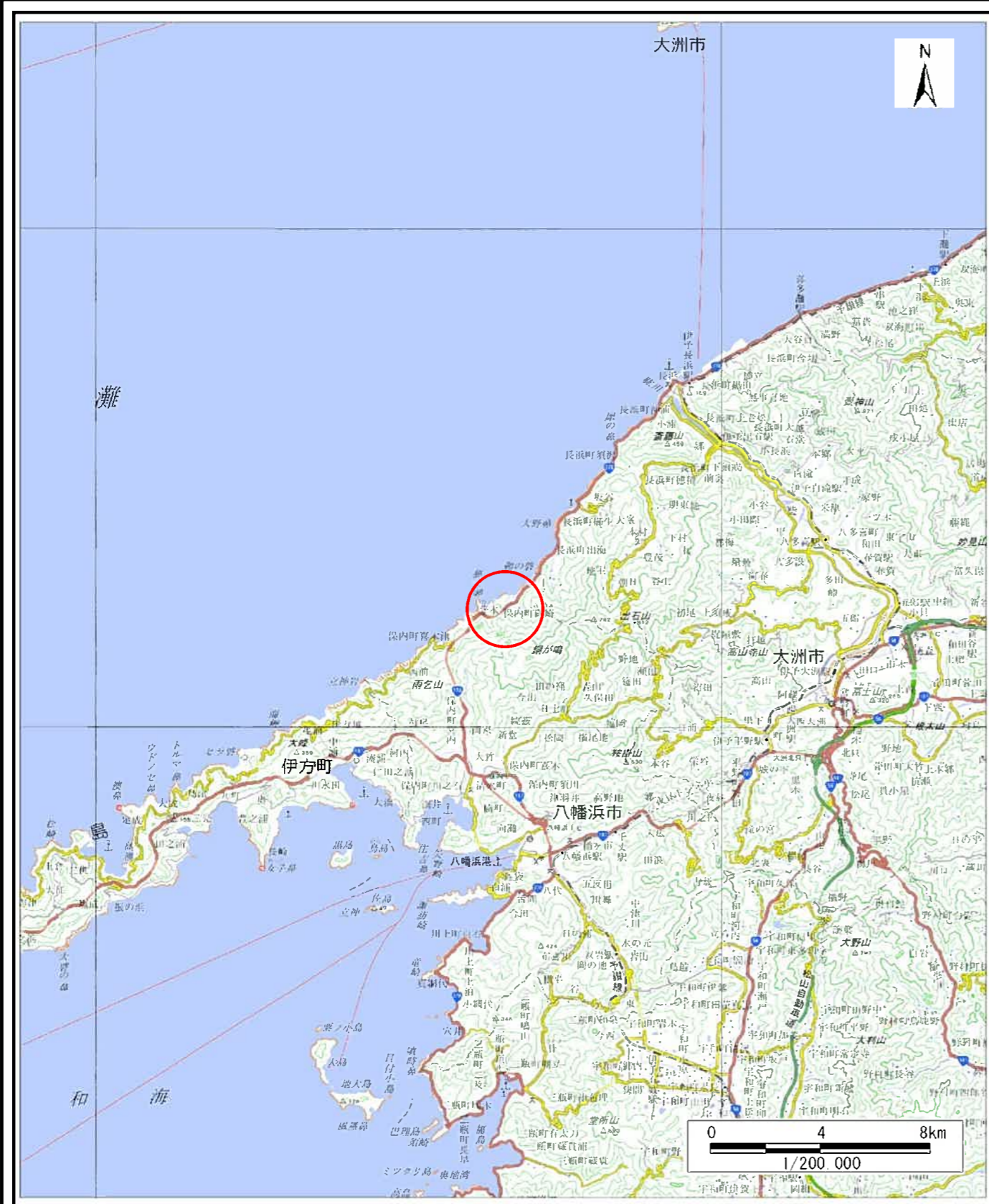


土砂災害警戒区域等の指定の公示に係る図書（その1）

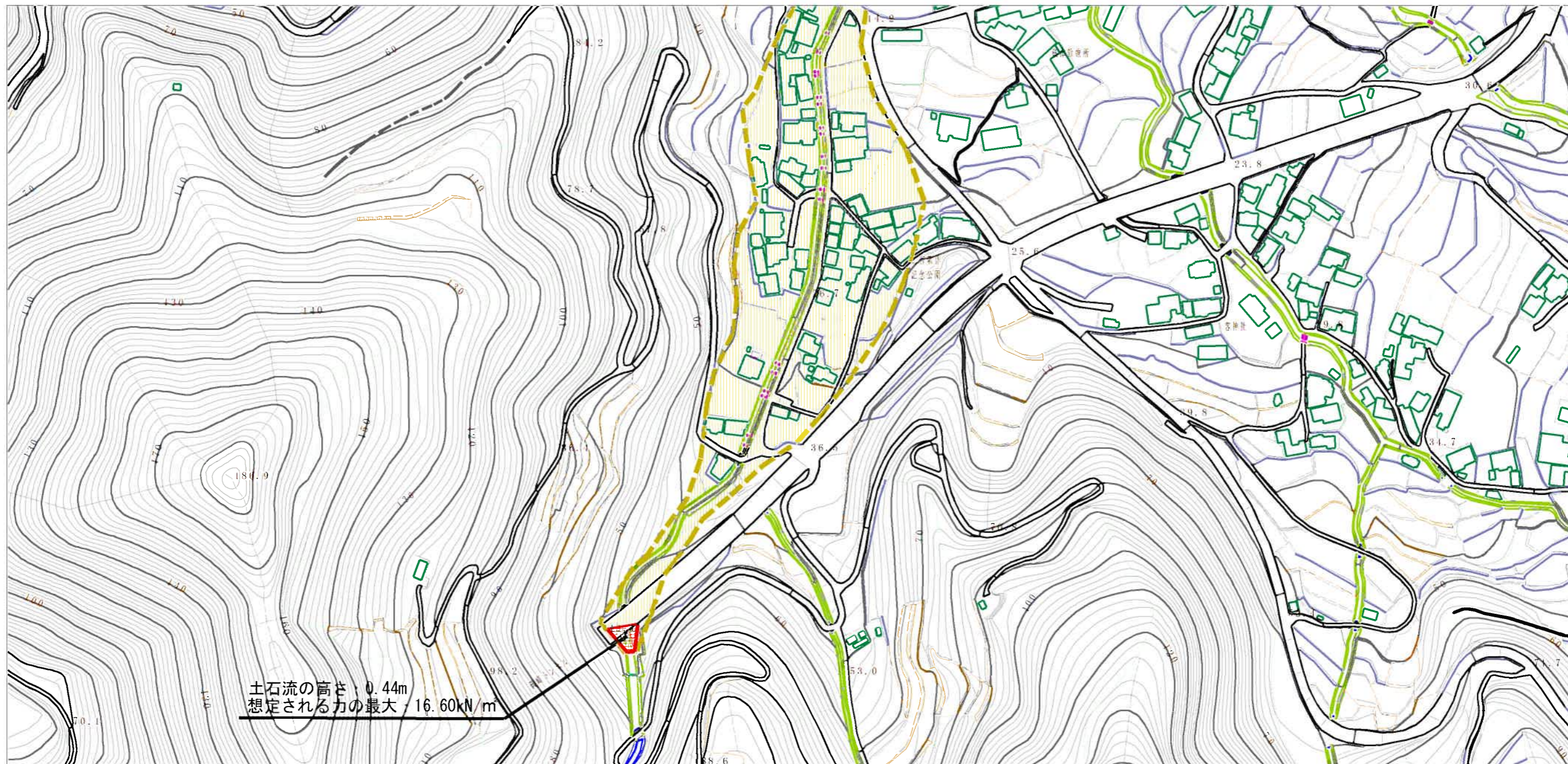


様式-1 (土)  
土砂災害警戒区域・土砂災害特別警戒区域 位置図

自然現象の種類	土石流
溪流番号	441-1124-2
溪流名	中之谷川
所在地	八幡浜市保内町磯崎

「この地図は、国土地理院長の承認を得て、同院発行の電子地形図25000及び電子地形図20万を複製したものである。（承認番号 平29四複、第46号）」 許可なく複製を禁ずる。

土砂災害警戒区域等の指定の公示に係る図書（その2）

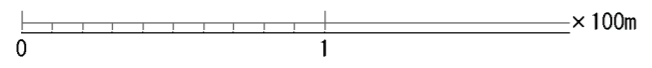
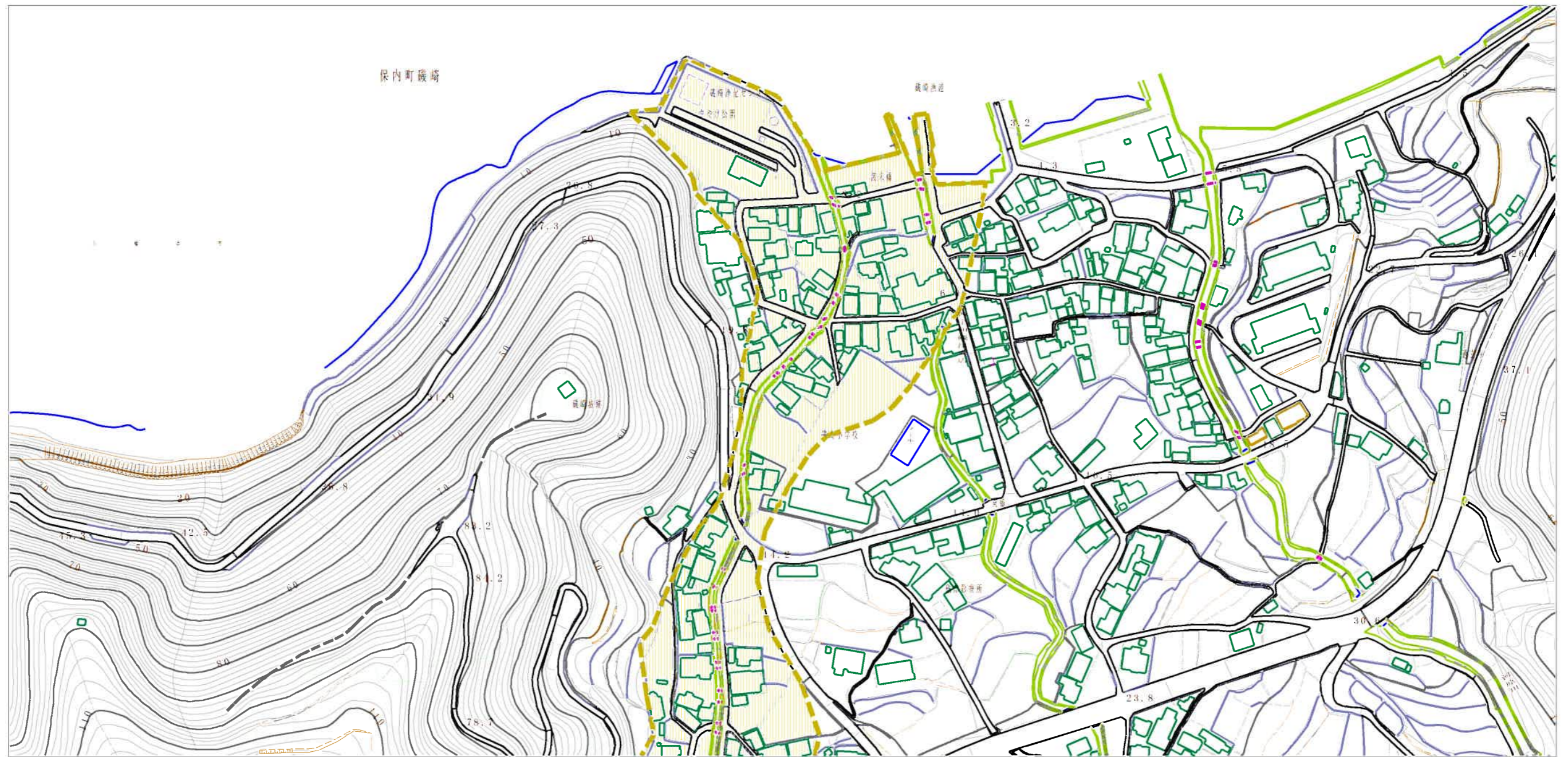


土石流の高さ：0.44m  
 想定される力の最大：16.60kN/m

0 1 × 100m

様式-2（土） 土砂災害警戒区域・土砂災害特別警戒区域 区域図	土砂災害防止法施行令第二条の基準に該当する区域		自然現象 の種類 土石流	溪流番号	441-1124-2	
	土砂災害防止法施行令第三条の基準に該当する区域			告示番号 愛媛県告示第48号	溪流名	中之谷川
	それ以外の区域				告示年月日	令和3年1月15日
			縮尺 1:2,500			

土砂災害警戒区域等の指定の公示に係る図書（その2）



様式-2 (土) 土砂災害警戒区域・土砂災害特別警戒区域 区域図	土砂災害防止法施行令第2条の基準に該当する区域		自然現象 の種類 土石流	溪流番号	441-1124-2
	土砂災害防止法施行令第3条の基準に該当する区域			告示番号	愛媛県告示第48号
	それ以外の区域			告示年月日	令和3年1月15日
	縮尺	1:2,500		所在地	八幡浜市保内町磯崎