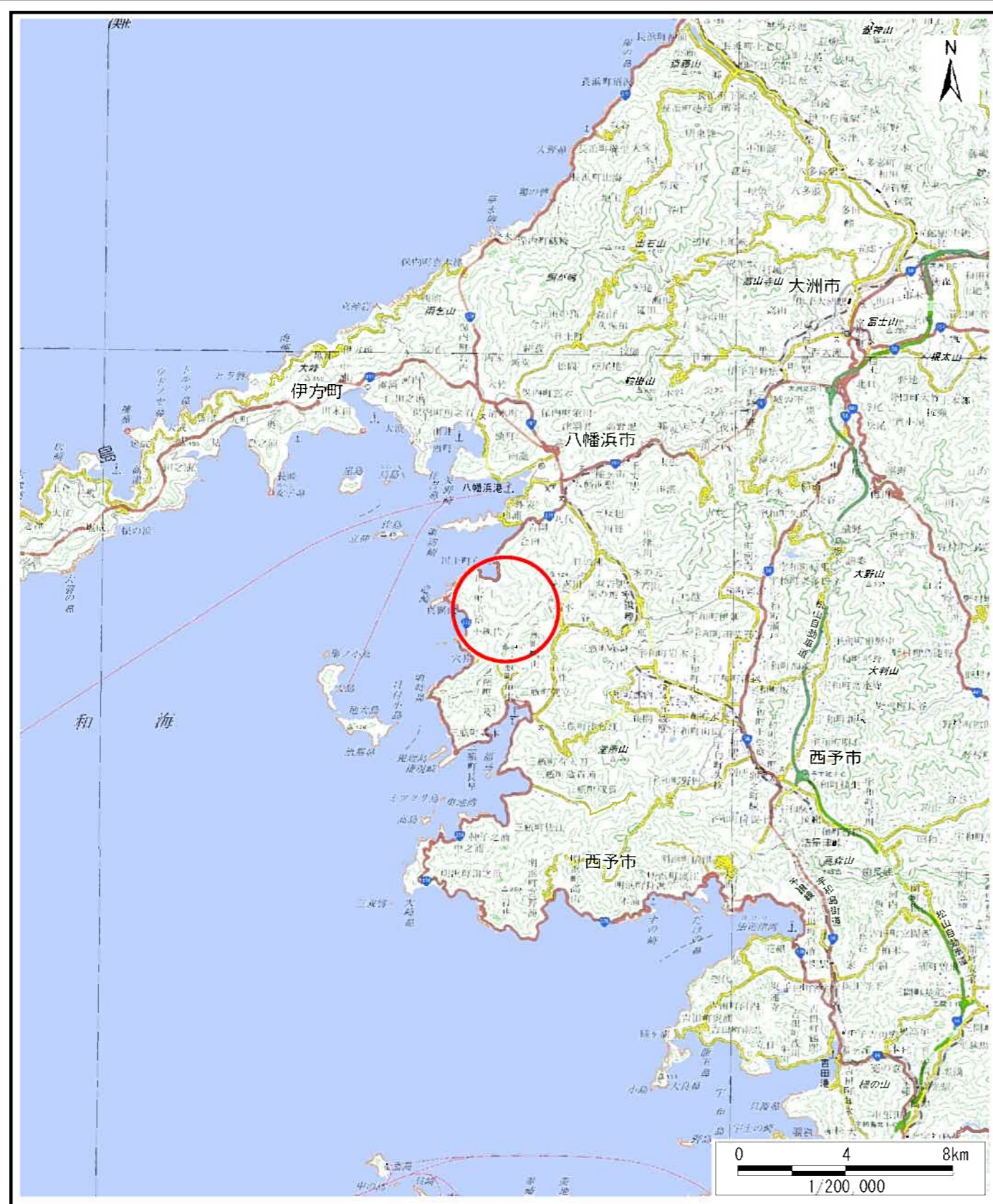
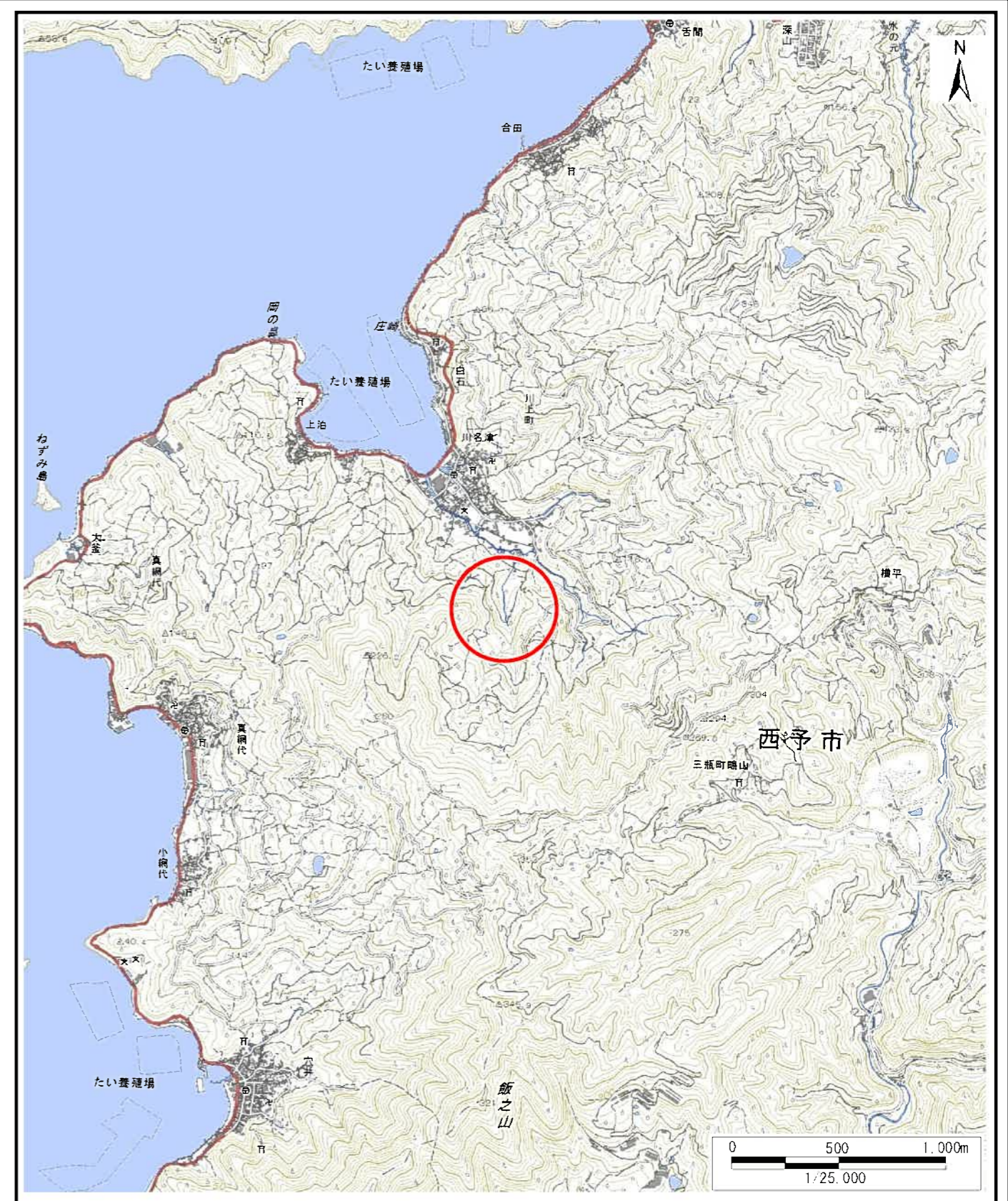


土砂災害警戒区域等の指定の公示に係る図書（その1）



(1/200,000)



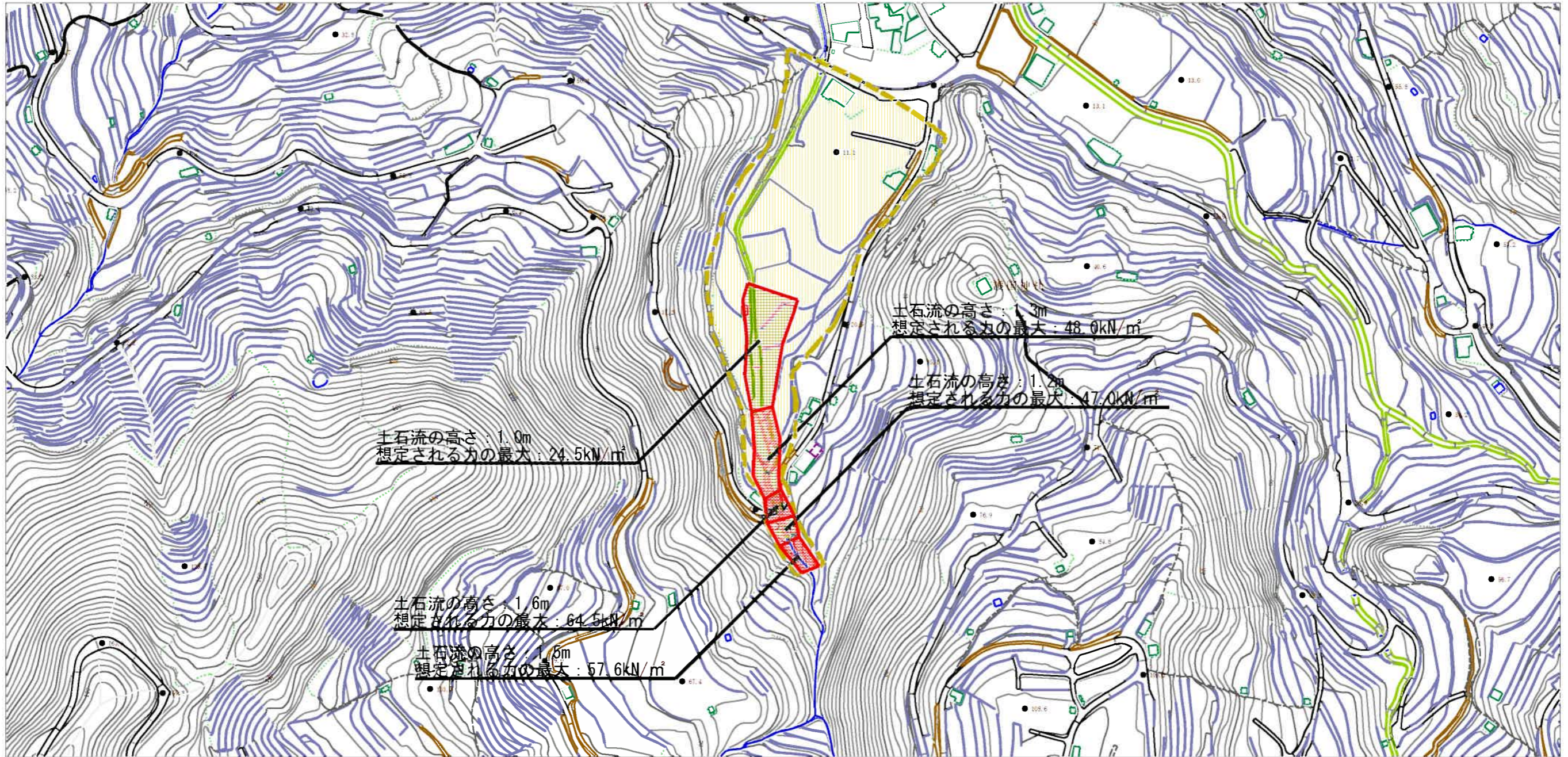
(1/25,000)

様式-1 (土)
土砂災害警戒区域・土砂災害特別警戒区域
位置図

自然現象の種類	土石流
溪流番号	204-2034
溪流名	ヨモノコチ川
所在地	八幡浜市川上町川名津

この地図は、国土地理院長の承認を得て、同院発行の電子地形図25000及び電子地形図20万を複製したものである。（承認番号 平30四複、第35号）許可なく複製を禁ずる。

土砂災害警戒区域等の指定の公示に係る図書（その2）



様式-2 (土) 土砂災害警戒区域・土砂災害特別警戒区域 区域図	土砂災害防止法施行令第2条の基準に該当する区域		N 縮尺 1:2,500	自然現象 の種類	土石流	溪流番号	204-2034
	土砂災害防止法施行令第3条の基準に該当する区域			告示番号	愛媛県告示第48号	溪流名	ヨモノコチ川
	それ以外の区域			告示年月日	令和3年1月15日	所在地	八幡浜市川上町川名津