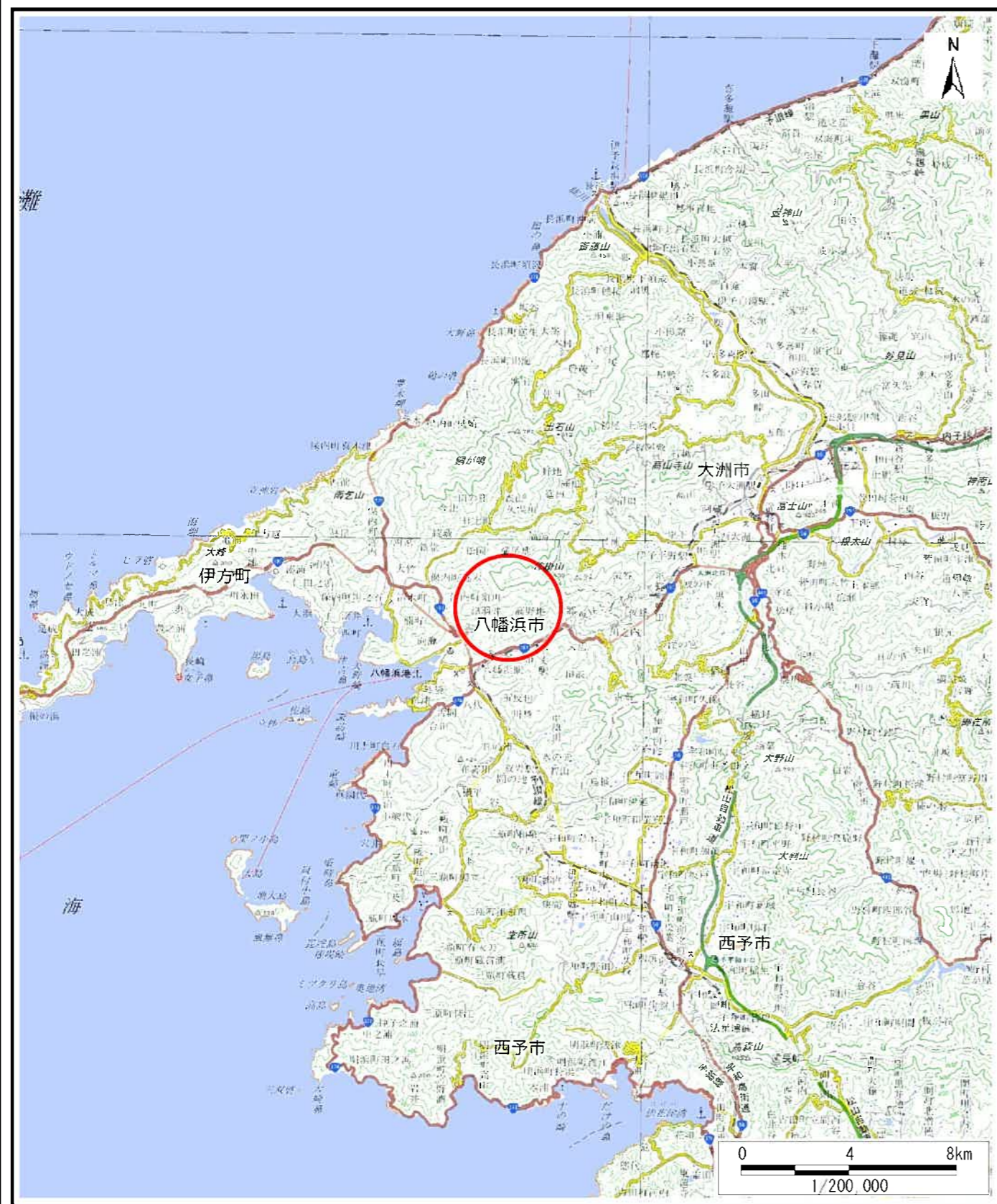
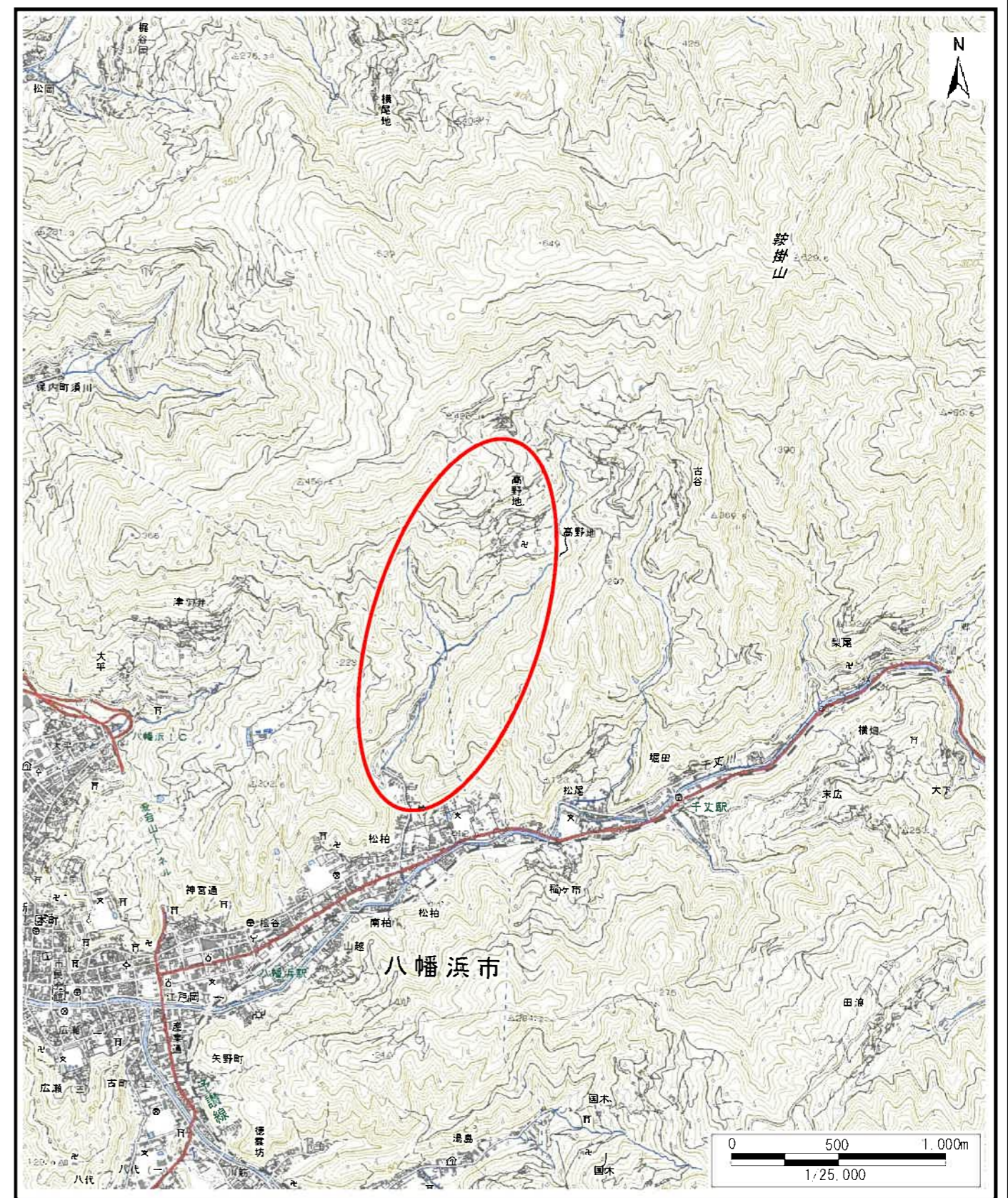


土砂災害警戒区域等の指定の公示に係る図書（その1）



(1/200,000)



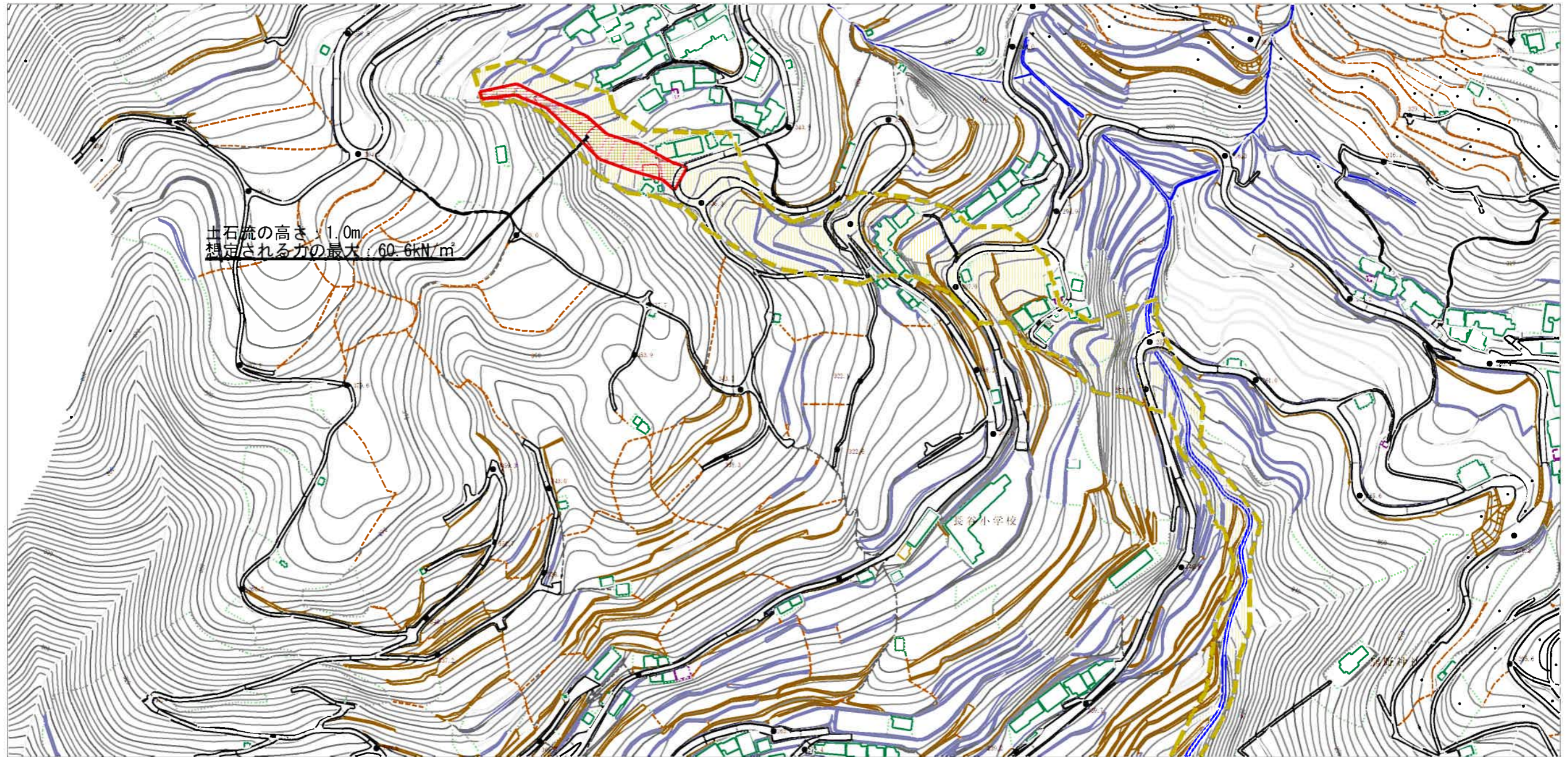
(1/25,000)

様式-1(土)  
土砂災害警戒区域・土砂災害特別警戒区域  
位置図

自然現象の種類	土石流
溪流番号	204-2010
溪流名	入寺川
所在地	八幡浜市高野地・松柏

この地図は、国土地理院長の承認を得て、同院発行の電子地形図25000及び電子地形図20万を複製したものである。（承認番号 平30四複、第35号）許可なく複製を禁ずる。

土砂災害警戒区域等の指定の公示に係る図書（その2）



0 1 × 100m

様式-2（土）

土砂災害警戒区域・土砂災害特別警戒区域  
区域図

土砂災害防止法施行令第2条の基準に該当する区域



土砂災害防止  
法施行令第3  
条の基準に該  
当する区域

土石流の高さが1mを超える場合、土石等の  
移動による力が50kN/mを超える区域



土石流の高さが1mを超える場合、土石等の  
移動による力が50kN/m以下の区域



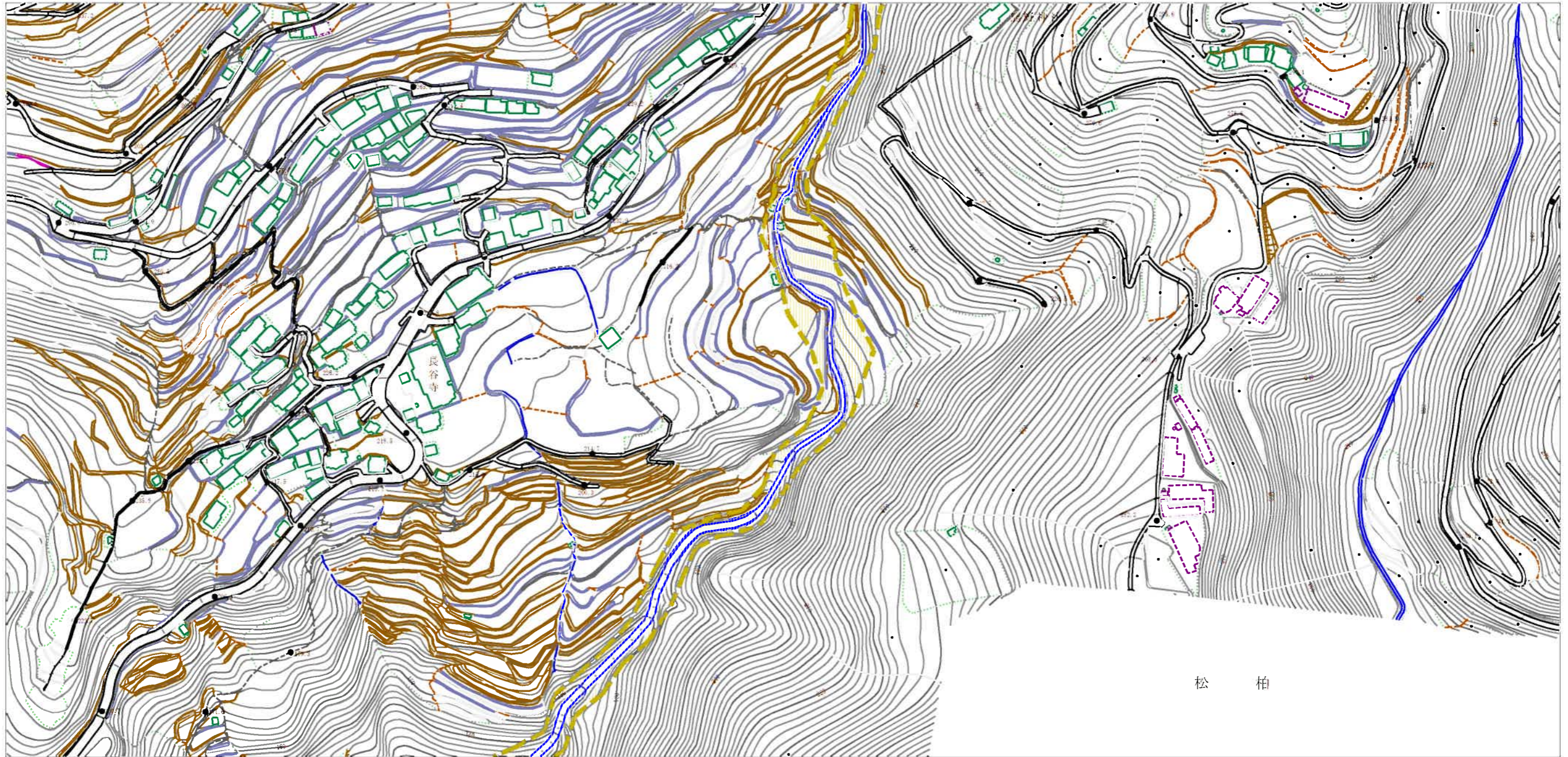
それ以外の区域



縮尺  
1:2,500

自然現象 の種類	土石流	溪流番号	204-2010
告示番号	愛媛県告示第48号	溪流名	入寺川
告示年月日	令和3年1月15日	所在地	八幡浜市高野地・松柏

土砂災害警戒区域等の指定の公示に係る図書（その2）



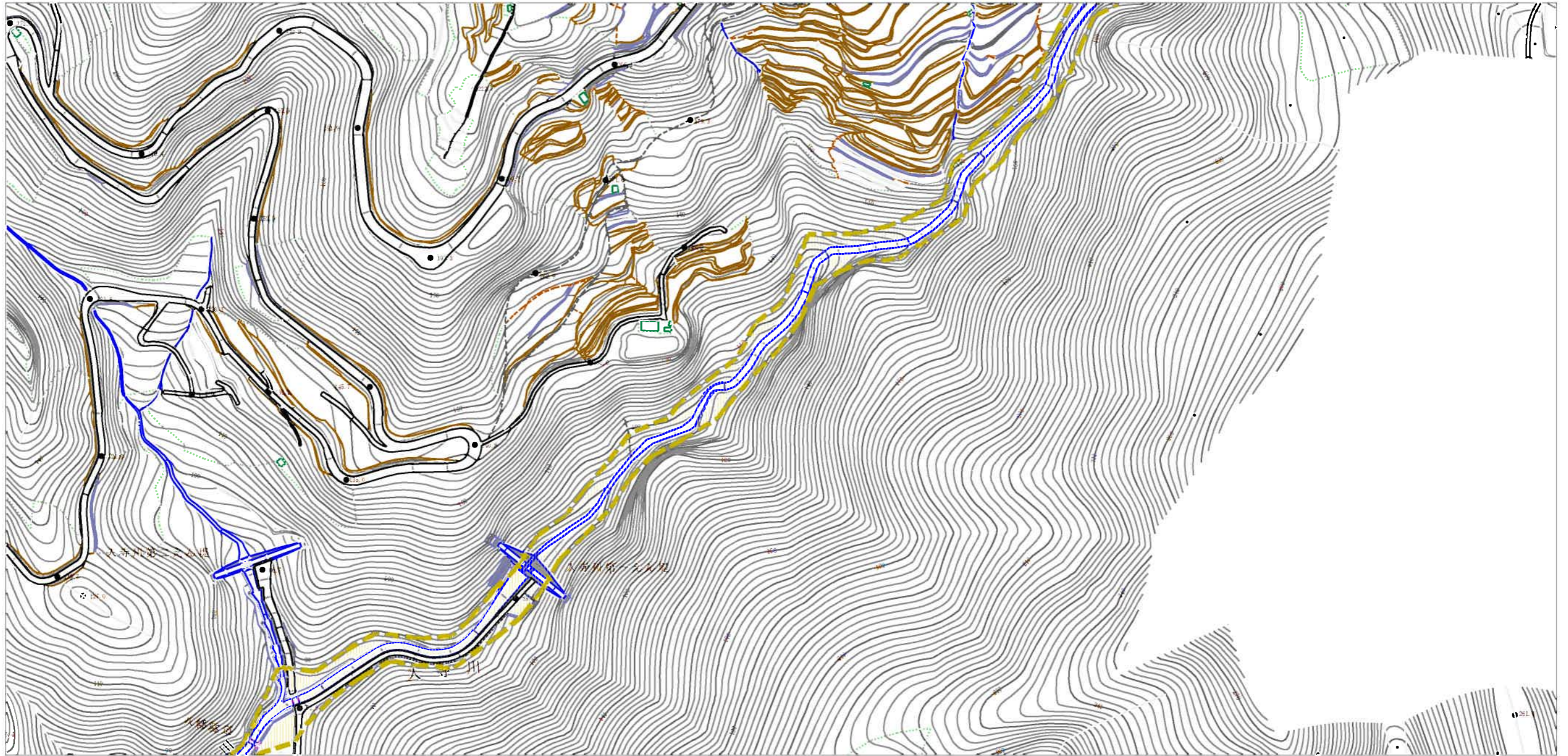
0 1 × 100m

松 柏

様式-2 (土)  
土砂災害警戒区域・土砂災害特別警戒区域  
区域図

土砂災害防止法施行令第2条の基準に該当する区域		N 縮尺 1:2,500	自然現象 の種類	土石流	溪流番号	204-2010
土砂災害防止法施行令第3条の基準に該当する区域			告示番号	愛媛県告示第48号	溪流名	入寺川
それ以外の区域			告示年月日	令和3年1月15日	所在地	八幡浜市高野地・松柏
土砂災害防止法施行令第2条の基準に該当する区域						

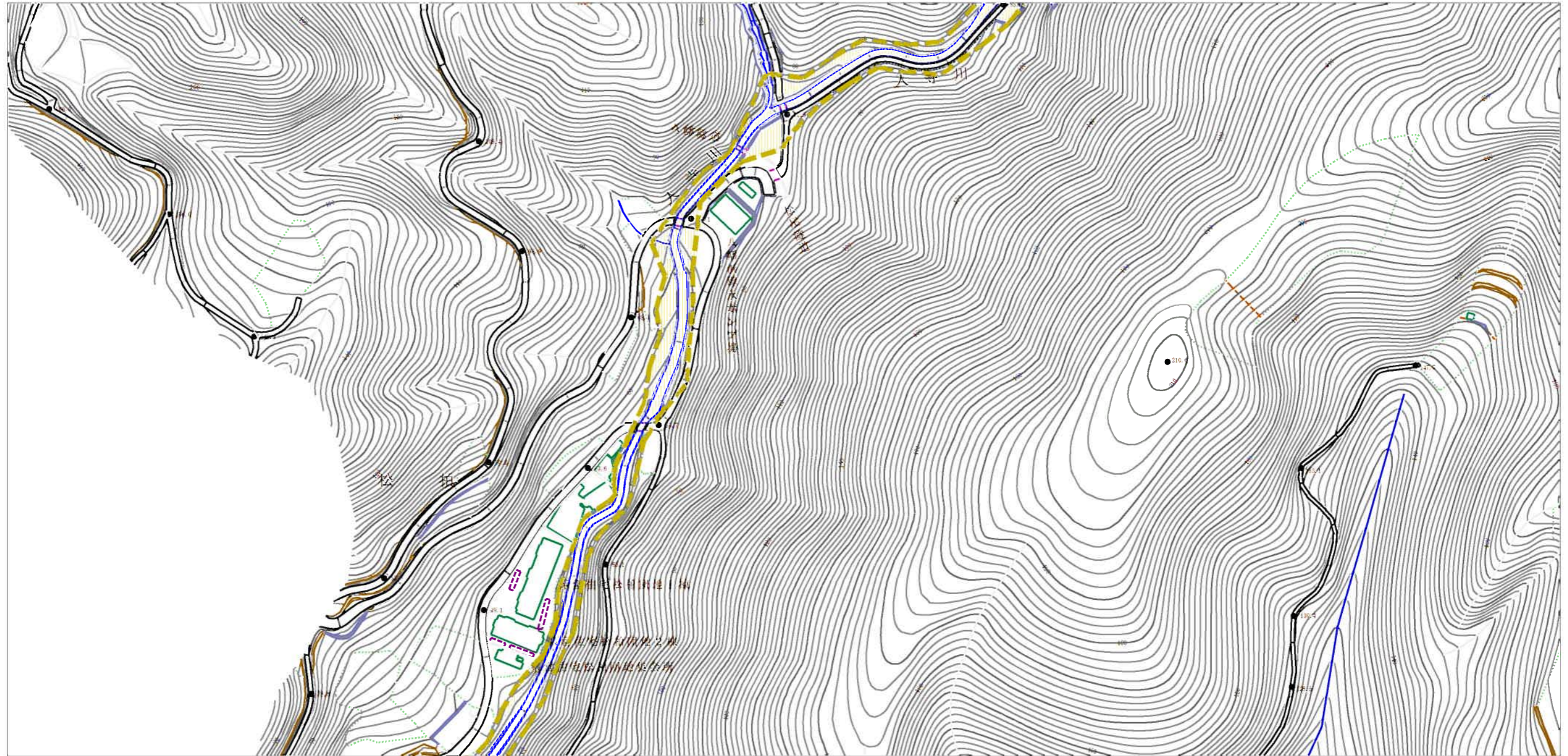
土砂災害警戒区域等の指定の公示に係る図書（その2）



0 1 × 100m

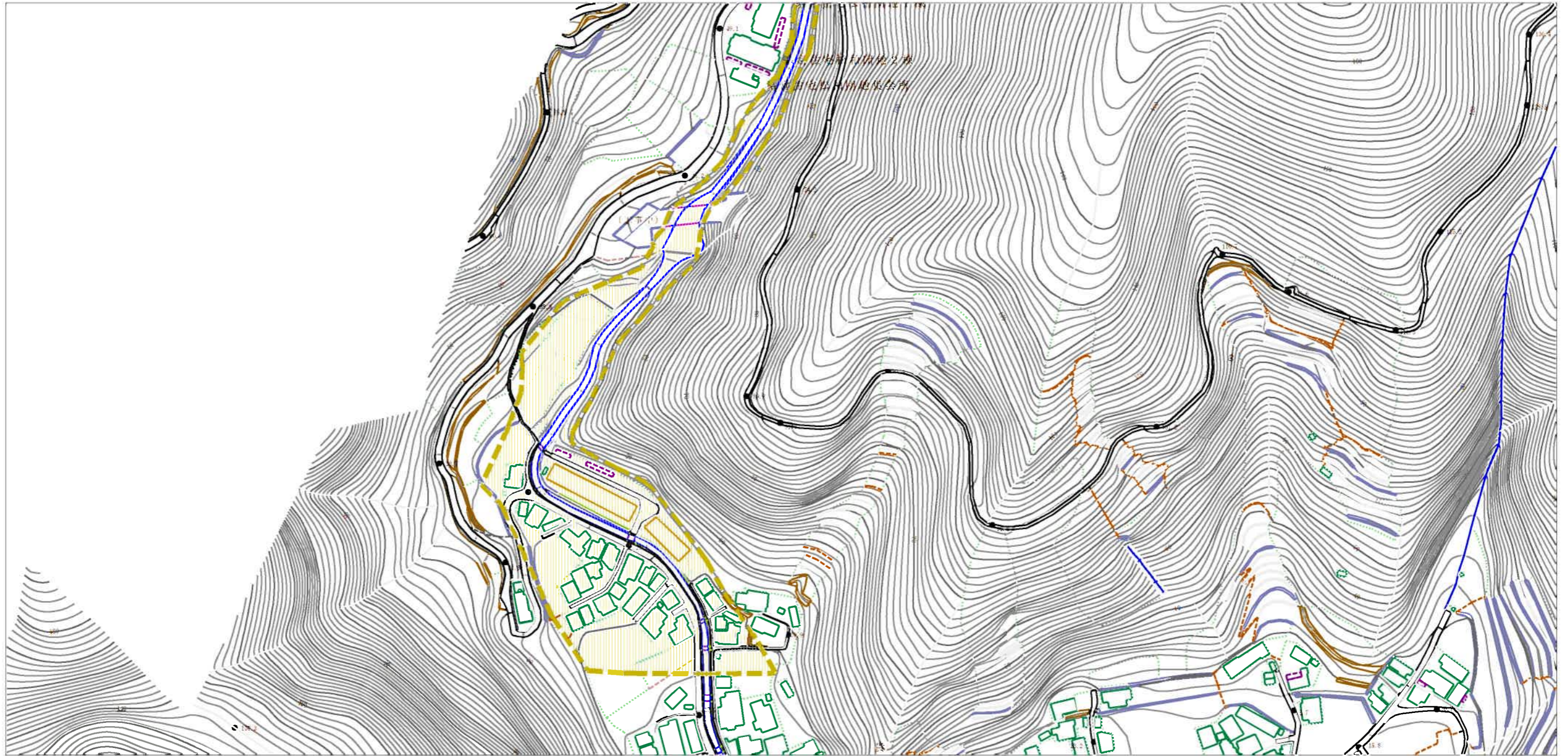
様式-2 (土) 土砂災害警戒区域・土砂災害特別警戒区域 区域図	土砂災害防止法施行令第2条の基準に該当する区域		N 縮尺 1:2,500	自然現象の種類	土石流	溪流番号	204-2010
	土砂災害防止法施行令第3条の基準に該当する区域			告示番号	愛媛県告示第48号	溪流名	入寺川
	土砂の高さが1mを超える場合、土石等の移動による力が50kN/mを超える区域			告示年月日	令和3年1月15日	所在地	八幡浜市高野地・松柏
	土砂の高さが1mを超える場合、土石等の移動による力が50kN/m以下の区域						
	それ以外の区域						

土砂災害警戒区域等の指定の公示に係る図書（その2）



様式-2 (土) 土砂災害警戒区域・土砂災害特別警戒区域 区域図	土砂災害防止法施行令第2条の基準に該当する区域		N 縮尺 1:2,500	自然現象の種類	土石流	溪流番号	204-2010
	土砂災害防止法施行令第3条の基準に該当する区域			告示番号	愛媛県告示第48号	溪流名	入寺川
	土砂災害防止法施行令第3条の基準に該当する区域			告示年月日	令和3年1月15日	所在地	八幡浜市高野地・松柏
	それ以外の区域						

土砂災害警戒区域等の指定の公示に係る図書（その2）



0 1 × 100m

様式-2（土）

土砂災害警戒区域・土砂災害特別警戒区域  
区域図

土砂災害防止法施行令第二条の基準に該当する区域

土砂災害防止法施行令第三条の基準に該当する区域	土砂災害防止法施行令第三条の基準に該当する区域
土砂災害防止法施行令第三条の基準に該当する区域	土砂災害防止法施行令第三条の基準に該当する区域
それ以外の区域	それ以外の区域



縮尺  
1:2,500

自然現象の種類	土石流	溪流番号	204-2010
告示番号	愛媛県告示第48号	溪流名	入寺川
告示年月日	令和3年1月15日	所在地	八幡浜市高野地・松柏