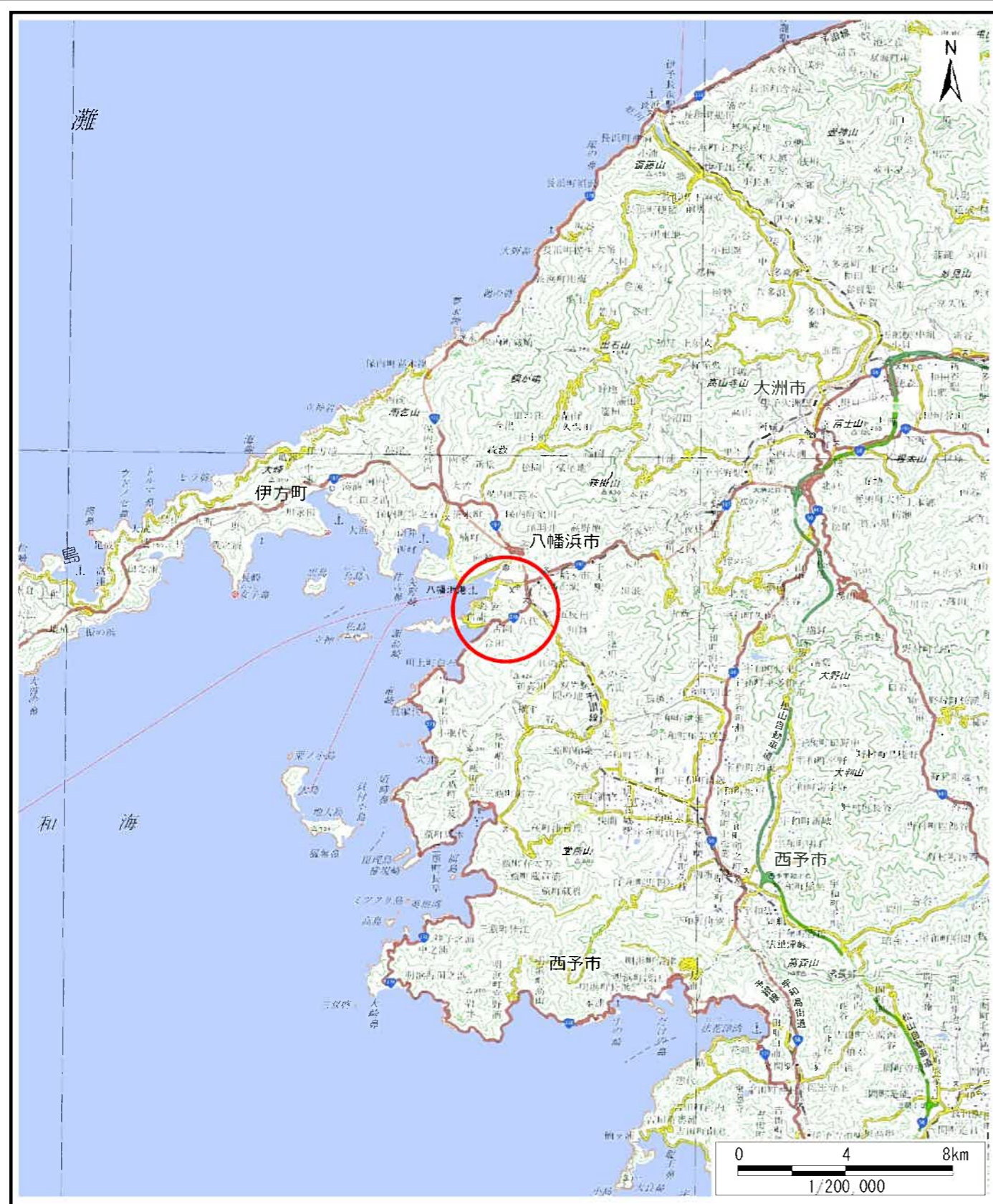
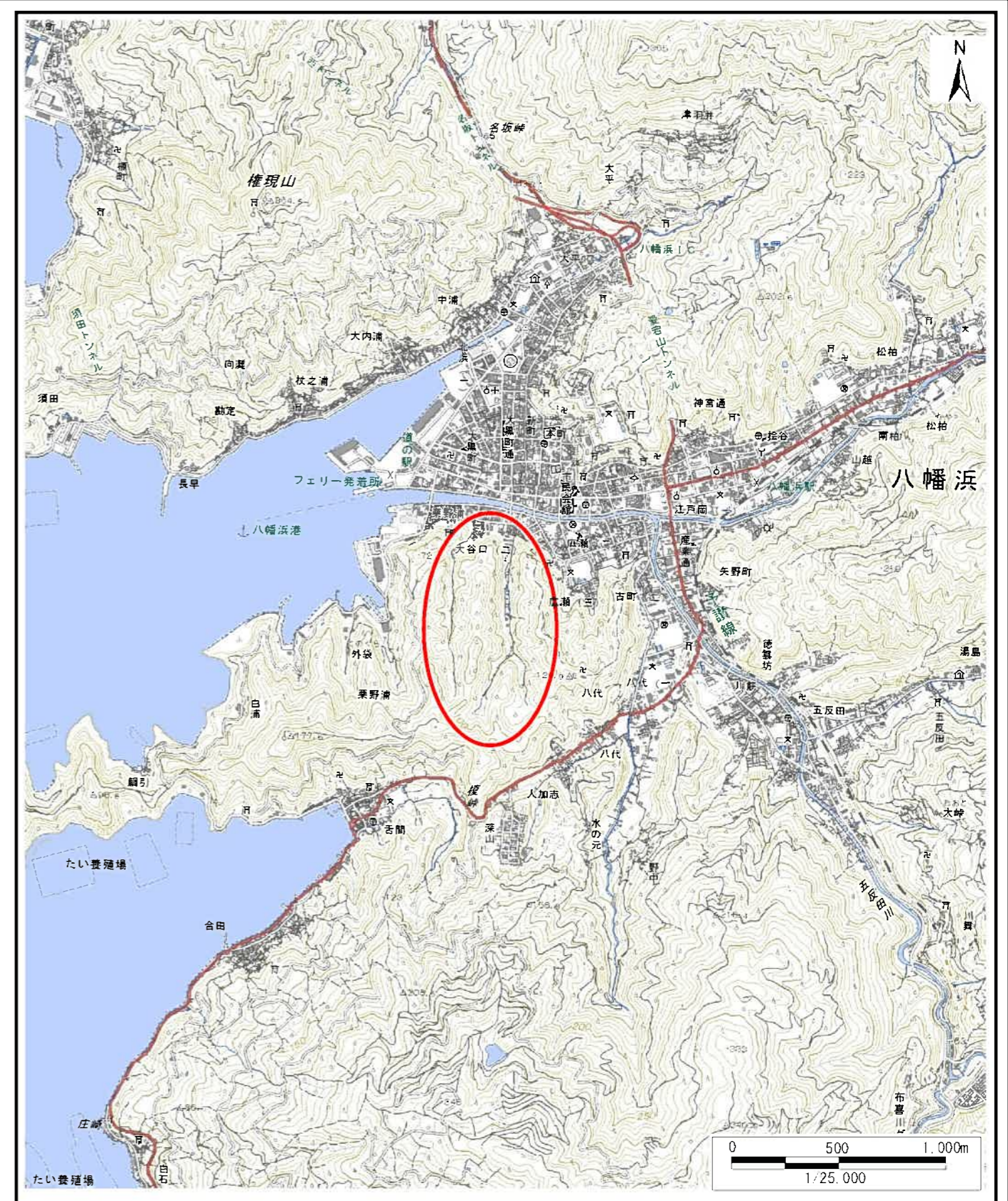


土砂災害警戒区域等の指定の公示に係る図書（その1）



(1/200,000)



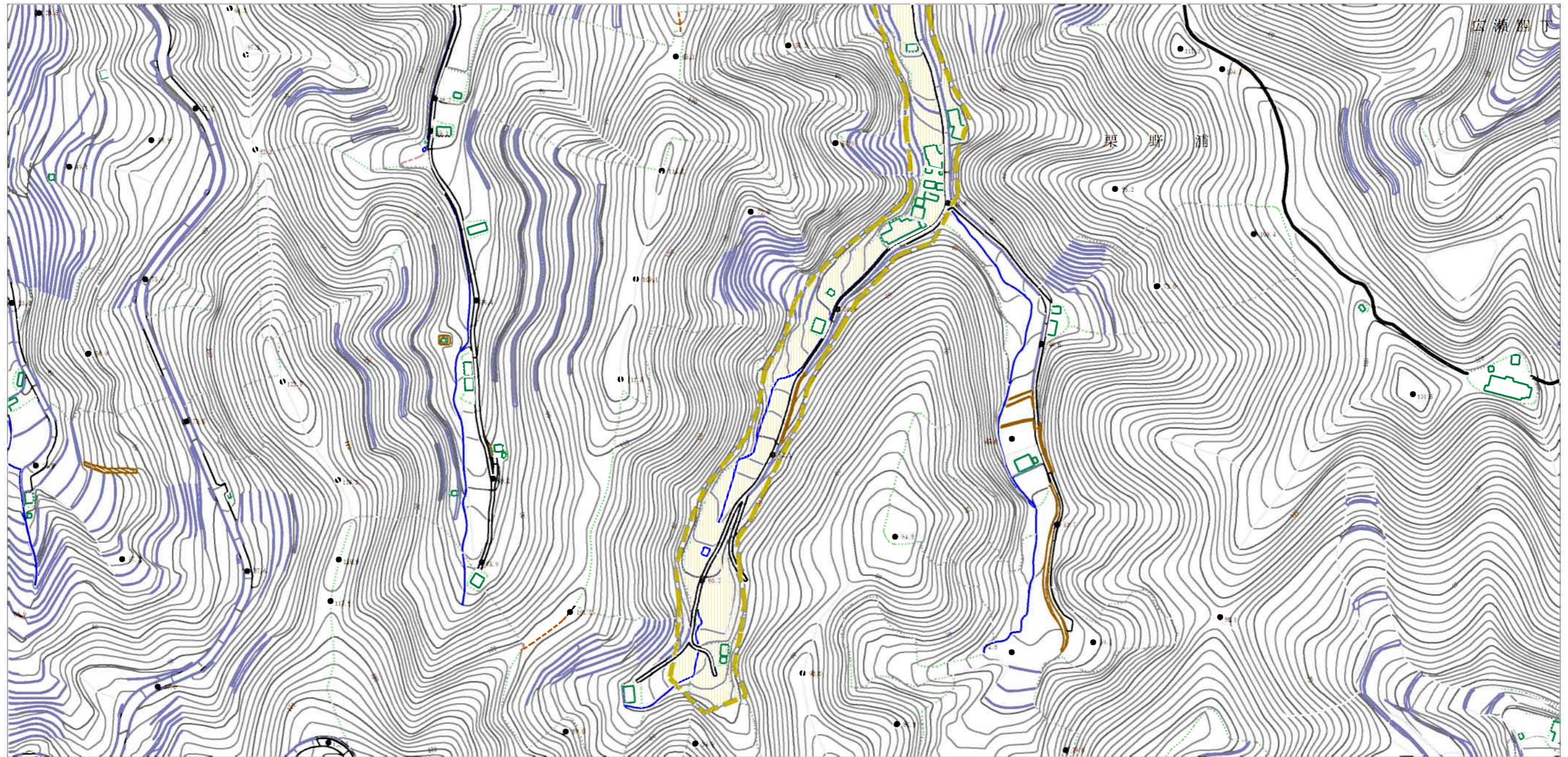
(1/25,000)

様式-1(土)
土砂災害警戒区域・土砂災害特別警戒区域
位置図

自然現象の種類	土石流
渓流番号	204-1088-2
渓流名	宮浦川
所在地	八幡浜市大谷口・広瀬・八代・栗野浦

この地図は、国土地理院長の承認を得て、同院発行の電子地形図25000及び電子地形図20万を複製したものである。（承認番号 平30四複、第35号）許可なく複製を禁ずる。

土砂災害警戒区域等の指定の公示に係る図書（その2）



0 1 × 100m

様式-2 (土)

土砂災害警戒区域・土砂災害特別警戒区域
区域図

土砂災害防止法施行令第2条の基準に該当する区域



土砂災害防止
法施行令第3
条の基準に該
当する区域

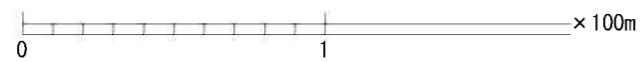
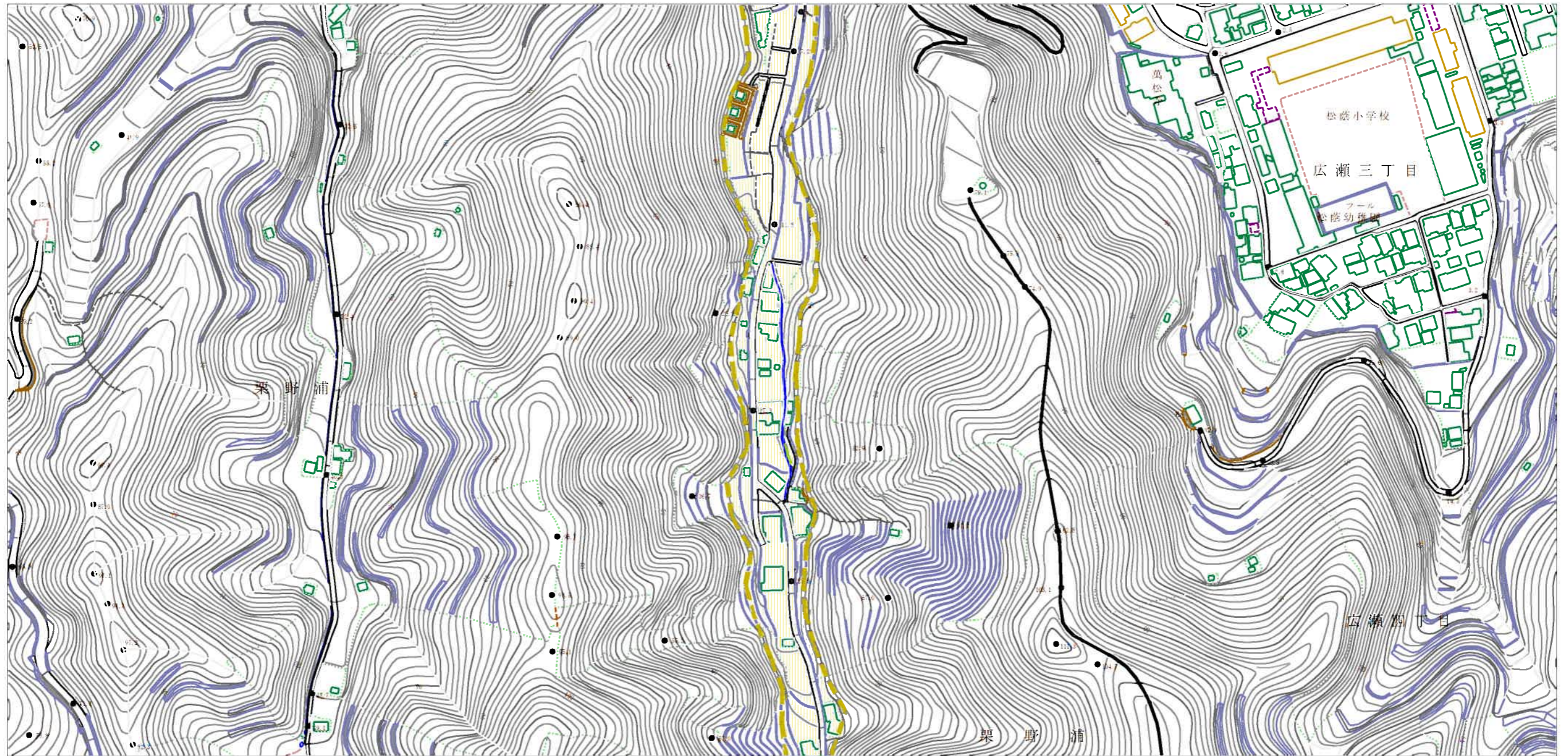
土石流の高さが1mを超える場合、土石等の
移動による力が50kN/m²を超える区域
土石流の高さが1mを超える場合、土石等の
移動による力が50kN/m²以下の区域
それ以外の区域



縮尺
1:2,500

自然現象 の種類	土石流	溪流番号	204-1088-2
告示番号	愛媛県告示第47号	溪流名	宮浦川
告示年月日	令和3年1月15日	所在地	八幡浜市大谷口・広瀬・ 八代・栗野浦

土砂災害警戒区域等の指定の公示に係る図書（その2）



様式-2 (土)

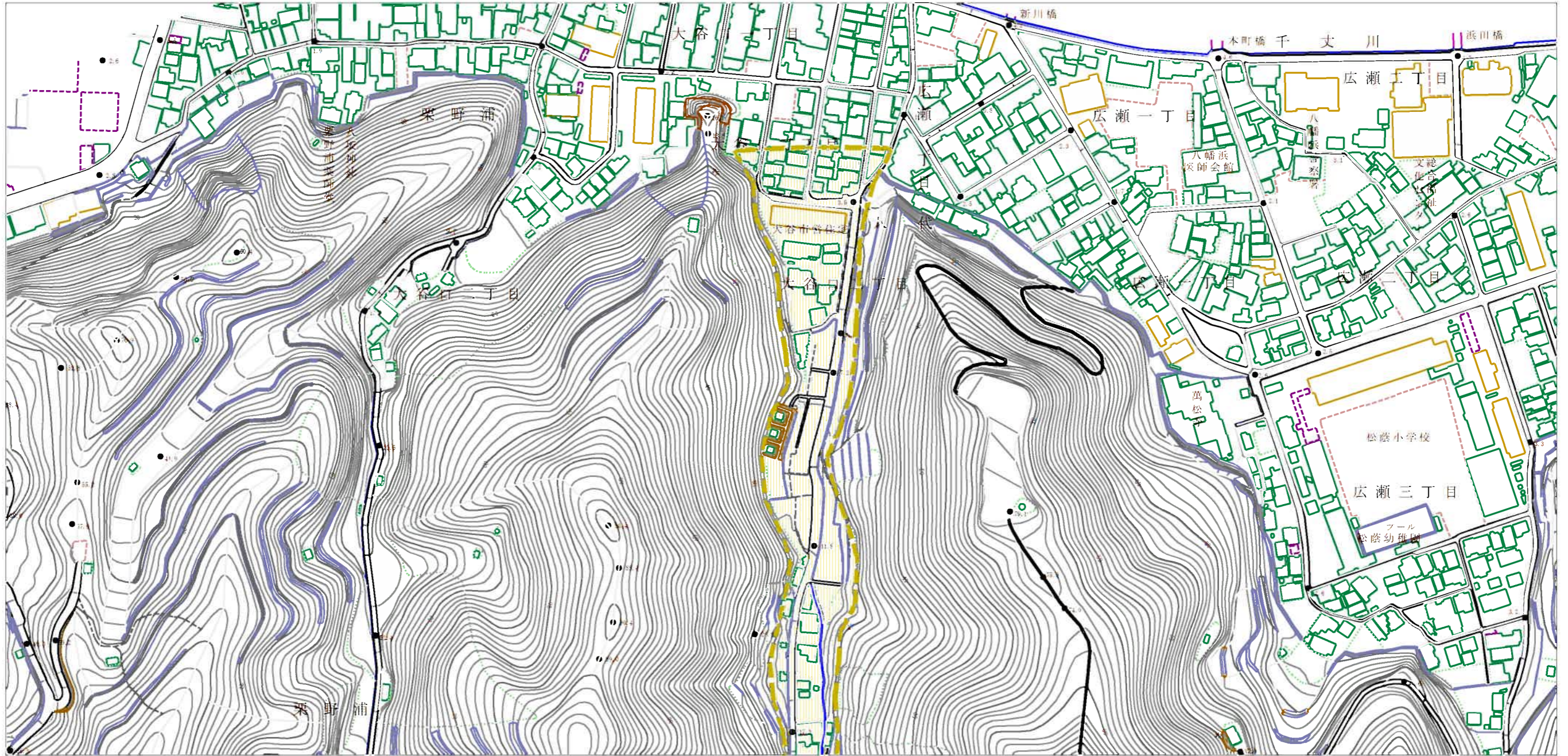
土砂災害警戒区域・土砂災害特別警戒区域
区域図

土砂災害防止法施行令第2条の基準に該当する区域	
土砂災害防止法施行令第3条の基準に該当する区域	
それ以外の区域	

N
縮尺
1:2,500

自然現象の種類	土石流	溪流番号	204-1088-2
告示番号	愛媛県告示第47号	溪流名	宮浦川
告示年月日	令和3年1月15日	所在地	八幡浜市大谷口・広瀬・八代・栗野浦

土砂災害警戒区域等の指定の公示に係る図書（その2）



0 1 × 100m

様式-2 (土)

土砂災害警戒区域・土砂災害特別警戒区域
区域図

土砂災害防止法施行令第2条の基準に該当する区域



土石流の高さが1mを超える場合、土石等の
移動による力が50kN/mを超える区域



土石流の高さが1mを超える場合、土石等の
移動による力が50kN/m以下の区域

それ以外の区域



縮尺
1:2,500

自然現象 の種類	土石流	溪流番号	204-1088-2
告示番号	愛媛県告示第47号	溪流名	宮浦川
告示年月日	令和3年1月15日	所在地	八幡浜市大谷口・広瀬・ 八代・栗野浦