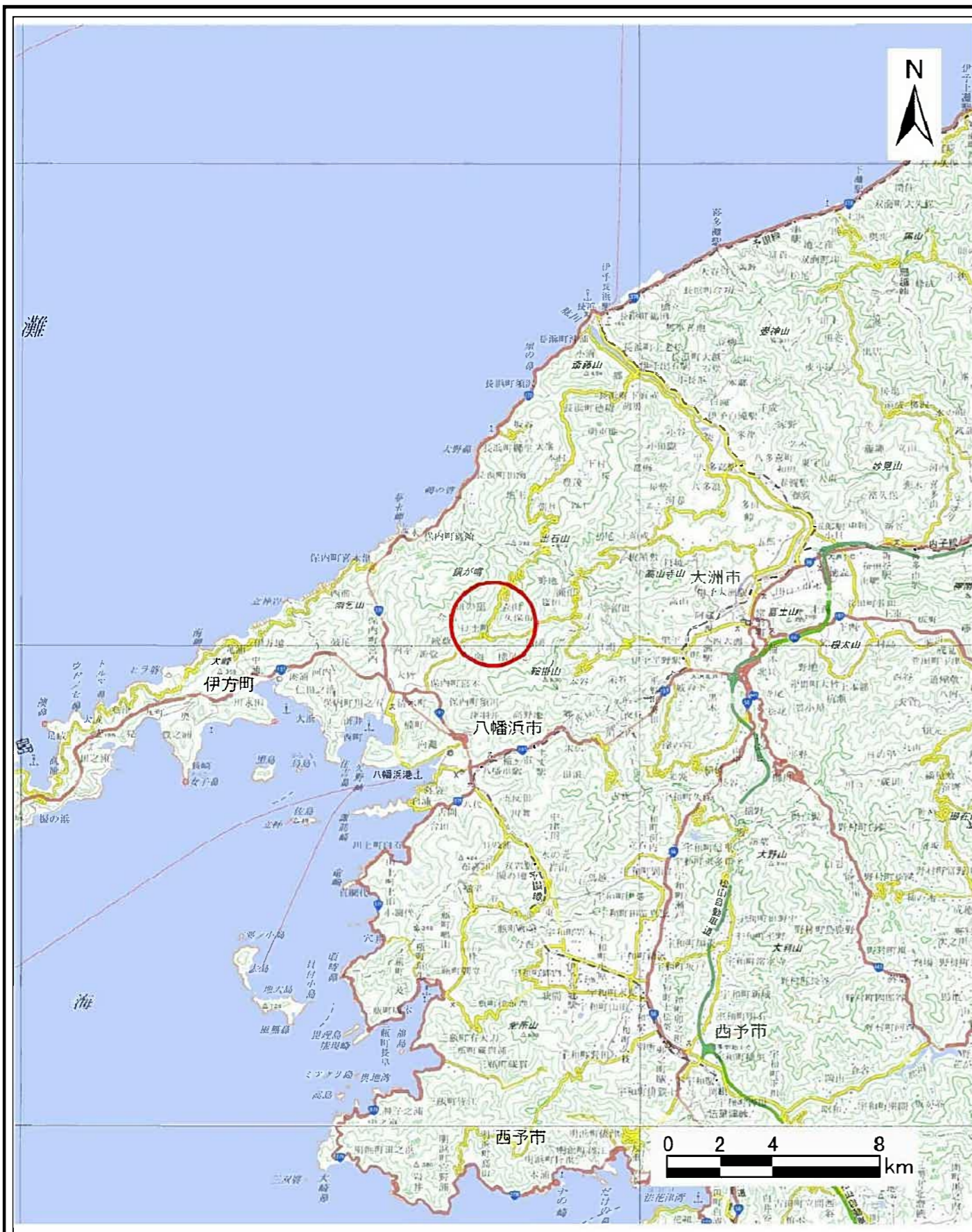
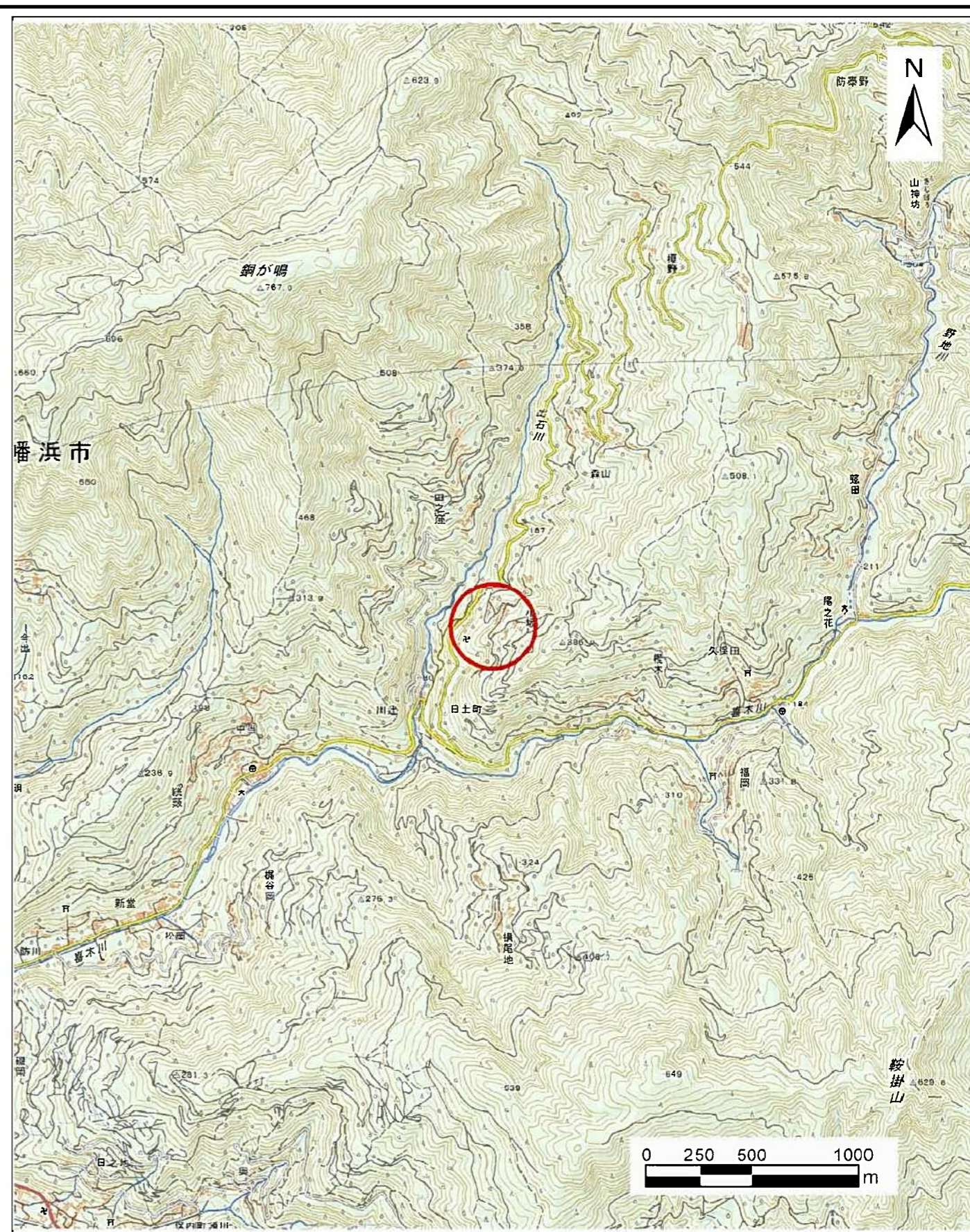


土砂災害警戒区域等の指定の公示に係る図書(その1)



(1/200,000)



(1/25,000)

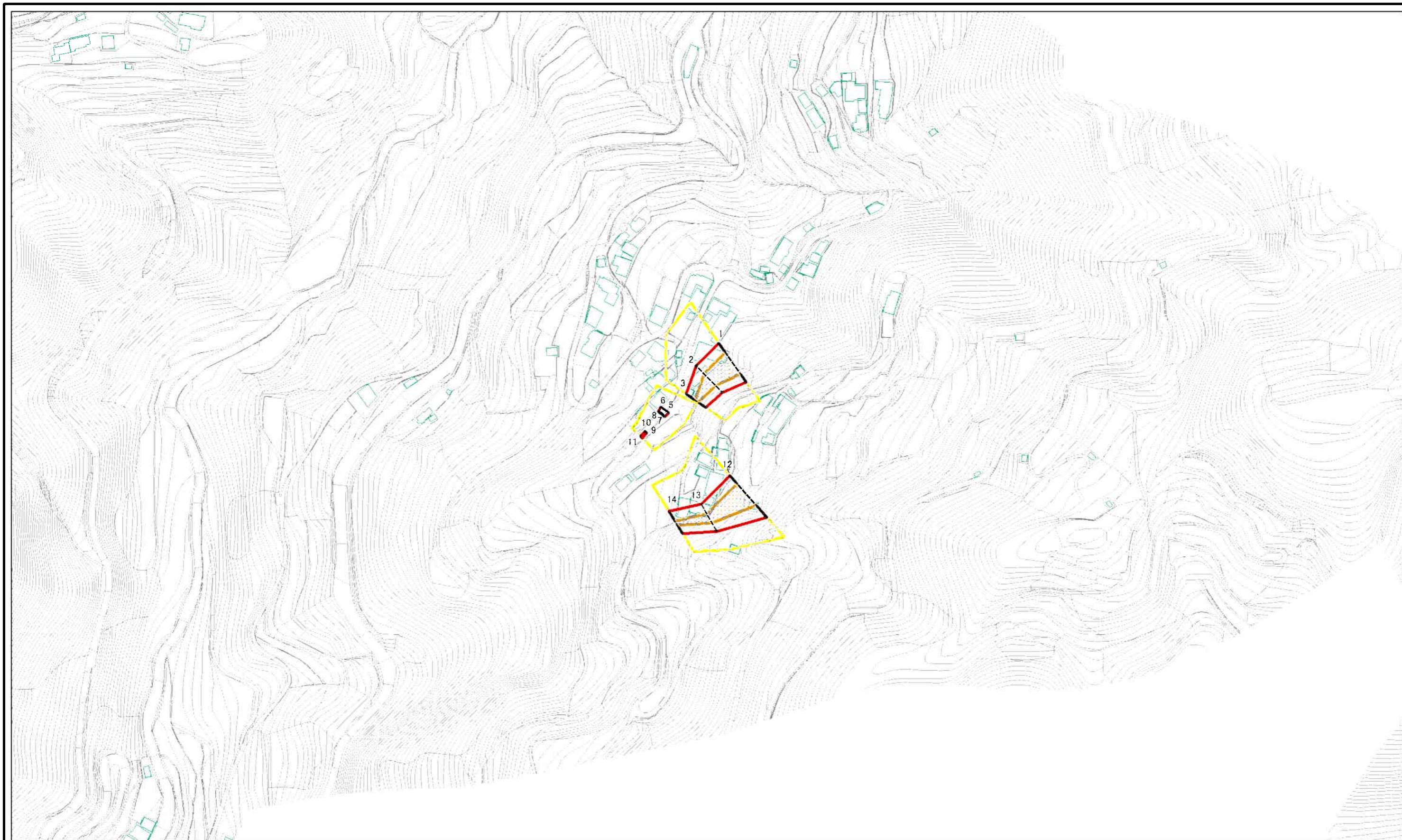
様式-1(急)  
土砂災害警戒区域・土砂災害特別警戒区域  
位置図

|         |              |
|---------|--------------|
| 自然現象の種類 | 急傾斜地の崩壊      |
| 箇所番号    | 204-II-18(1) |
| 箇所名     | 小坂           |
| 所在地     | 八幡浜市日土町      |

この地図は、国土地理院長の承認を得て、同院発行の電子地形図25000及び電子地形図20万を複製したものである。(承認番号 平30四複、第35号) 許可なく複製を禁ずる。



# 土砂災害警戒区域等の指定の公示に係る図書(その2)



0 25 50 100  
m

図中の数字は横断測線番号を示す

様式-2(急)  
土砂災害警戒区域・土砂災害特別警戒区域  
区域図(その1)

|   |  |
|---|--|
| 土砂災害防止法施行令第二条の基準に該当する区域                     |  |
| 土砂災害防止法施行令第三条の基準に該当する区域                     |  |
| 土砂等の(移動)高さが1m以下の場合、土砂等の移動による力が100kN/mを超える区域 |  |
| 土砂等の堆積の高さが3mを超える区域                          |  |
| それ以外の区域                                     |  |



縮尺

1:2,500

|         |           |
|---------|-----------|
| 自然現象の種類 | 急傾斜地の崩壊   |
| 告示番号    | 愛媛県告示第48号 |
| 告示年月日   | 令和3年1月15日 |

|      |              |
|------|--------------|
| 箇所番号 | 204-II-18(1) |
| 箇所名  | 小坂           |
| 所在地  | 八幡浜市日土町      |