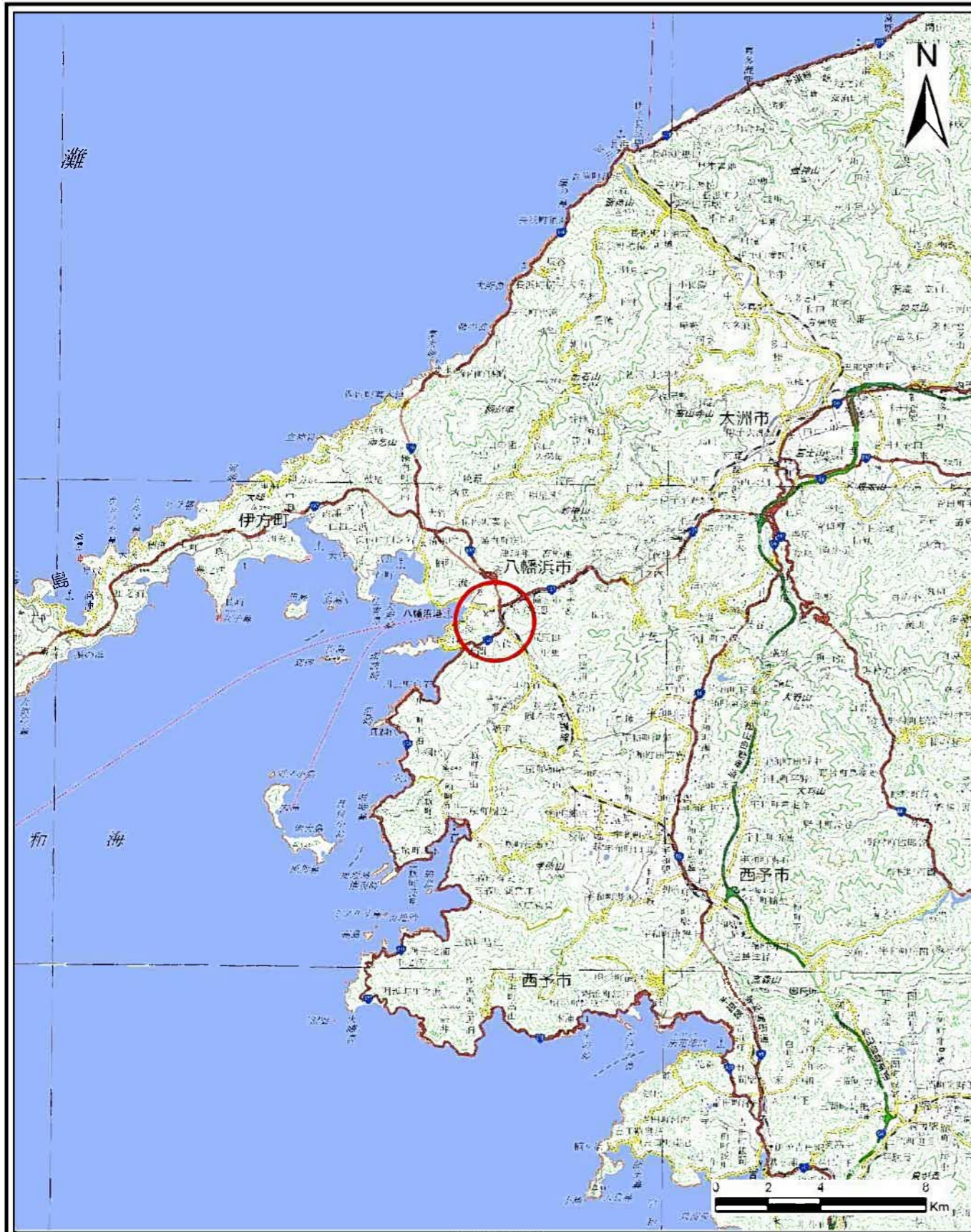
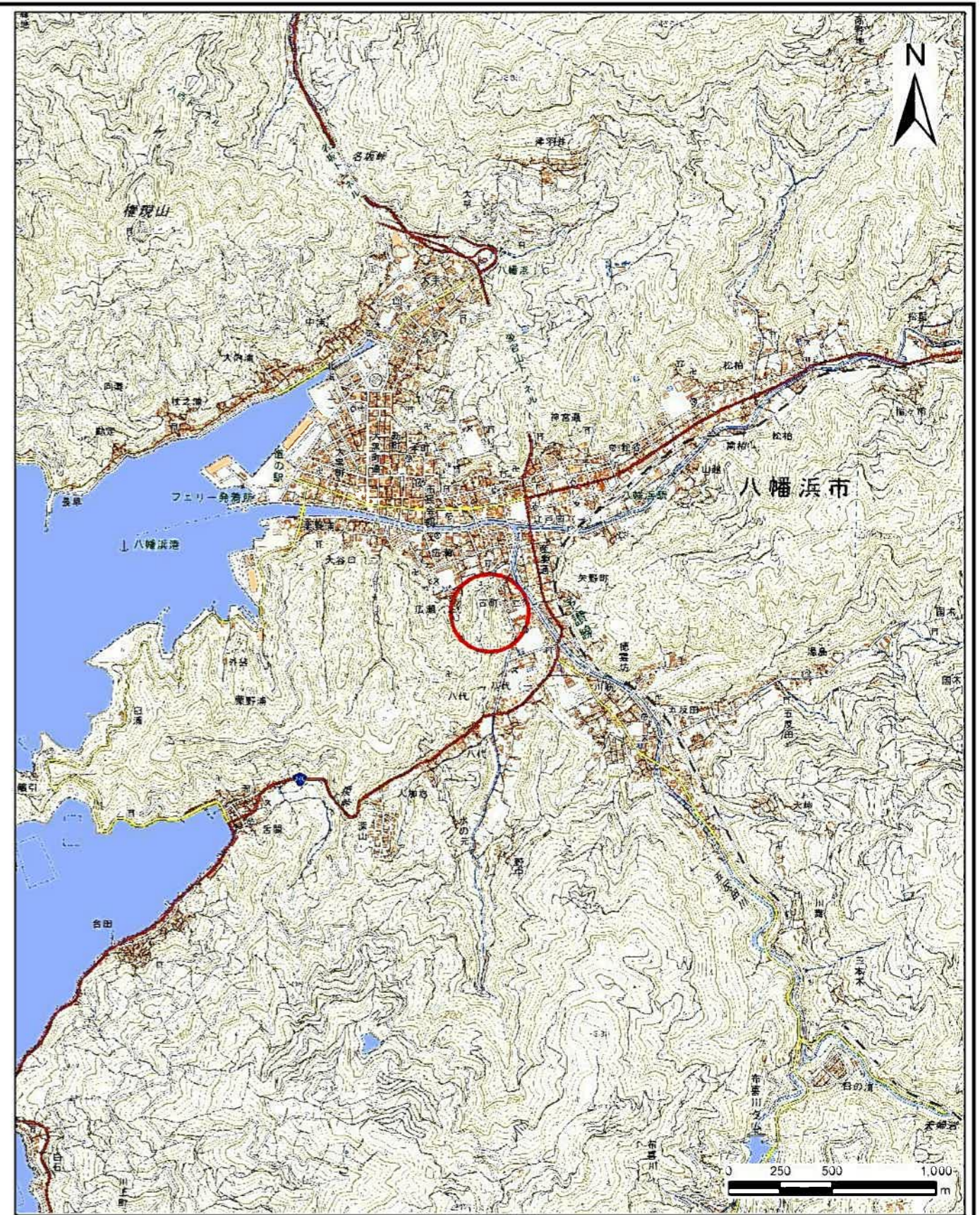


土砂災害警戒区域等の指定の公示に係る図書(その1)



(1/200,000)



(1/25,000)

様式-1(急) 土砂災害警戒区域・土砂災害特別警戒区域 位置図	自然現象の種類	急傾斜地の崩壊
	箇所番号	204-I-1537(1)
	箇所名	古町
	所在地	八幡浜市古町・八代

この地図は、国土地理院長の承認を得て、同院発行の電子地形図25000及び電子地形図20万を複製したものである。(承認番号 平30四複、第35号) 許可なく複製を禁ずる。

土砂災害警戒区域等の指定の公示に係る図書(その2)



0 25 50 100 m

図中の数字は横断測線番号を示す

様式-2(急)
土砂災害警戒区域・土砂災害特別警戒区域
区域図(その1)

土砂災害防止法施行令第二条の基準に該当する区域
土砂災害防止法 土石等の(移動)高さが1m以下の場合、
土砂災害防止法 土石等の移動による力が100kN/mを超える区域
土砂災害防止法 土石等の堆積の高さが3mを超える区域
土砂災害防止法 土砂災害特別警戒区域の
基準に該当する
区域
それ以外の区域

縮尺
1:2,500

告示番号
告示年月日

自然現象の種類
急傾斜地の崩壊
愛媛県告示第48号
令和3年1月15日

箇所番号
箇所名
所在地
204-I-1537(1)
古町
八幡浜市古町・八代