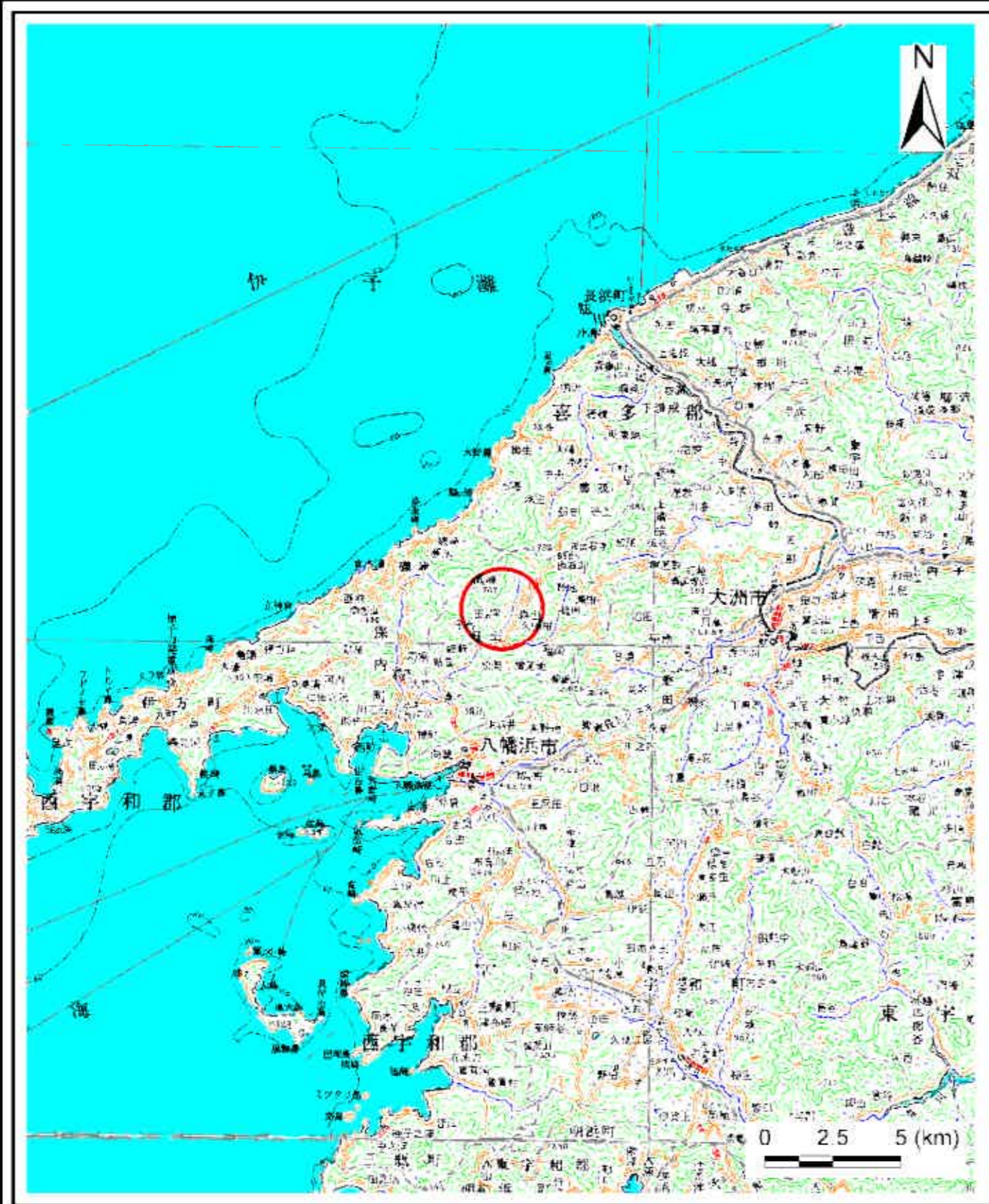
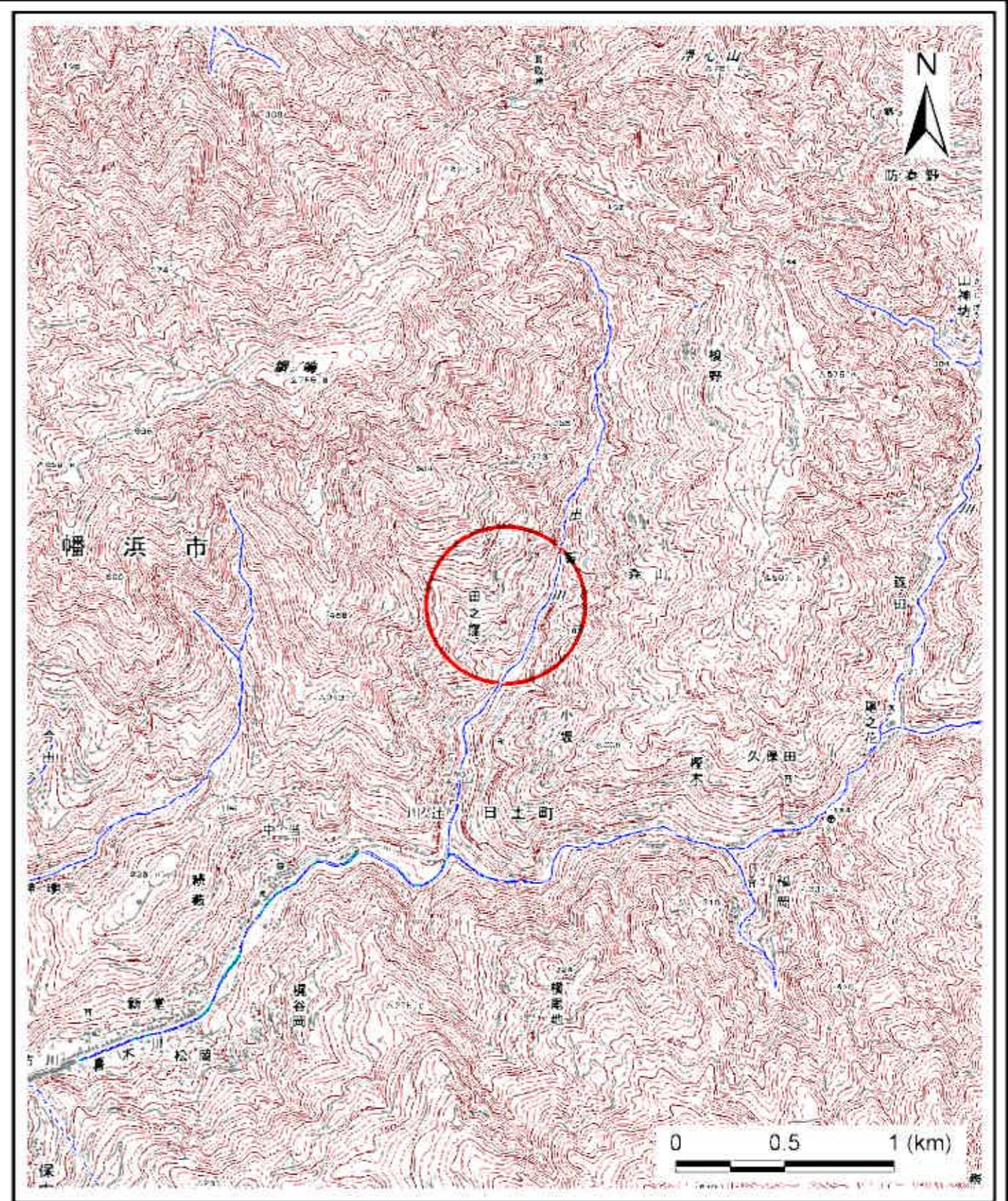


土砂災害警戒区域等の指定の公示に係る図書（その1）



(1/200,000)



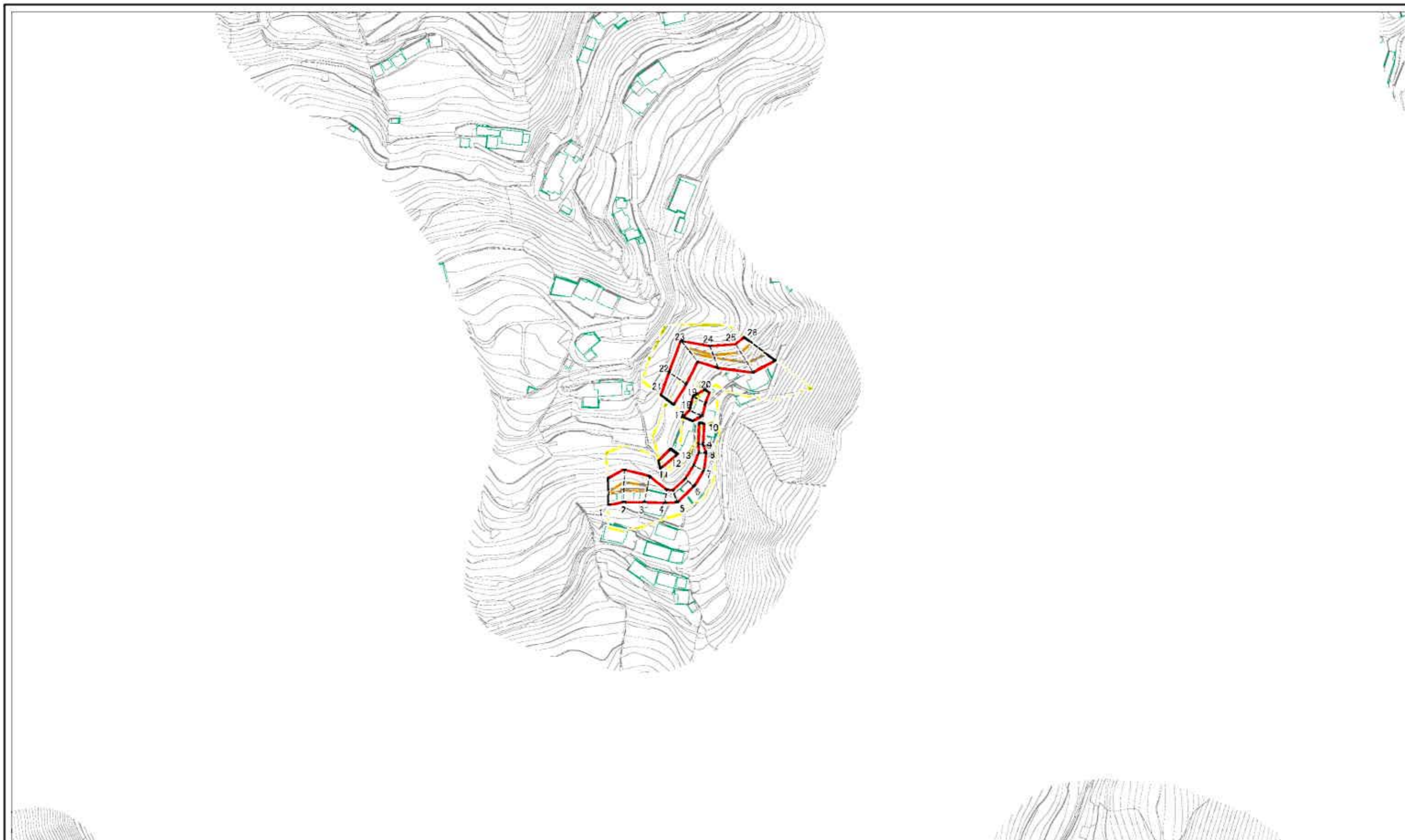
(1/25,000)

様式-1 (急)
土砂災害警戒区域・土砂災害特別警戒区域 位置図

自然現象の種類	急傾斜地の崩壊
箇所番号	204-1-1570(1)
箇所名	田之窪A
所在地	八幡浜市日土町

この地図は、国土地理院長の承認を得て、同院発行の数値地図200000（地図画像）及び数値地図25000（地図画像）を複製したものである。（承認番号 平25四復、第60号） 許可なく複製を禁ずる。

土砂災害警戒区域等の指定の公示に係る図書(その2)



図中の数字は横断測線番号を示す

様式-2(急) 土砂災害警戒区域・土砂災害特別警戒区域 区域図(その1)	土砂災害防止法附則第二条の基準に該当する区域		N 縮尺 1:2,500	自然現象の種類	急傾斜地の崩壊	第1種番号	204-I-1570(1)
	土砂災害防止法附則第三条の基準に該当する区域			告示番号	愛媛県告示第335号	箇所名	田之窪A
	土石等の堆積の厚さが3mを超える区域			告示年月日	平成28年3月25日	所在地	八幡浜市日土町
	その他以外の区域						