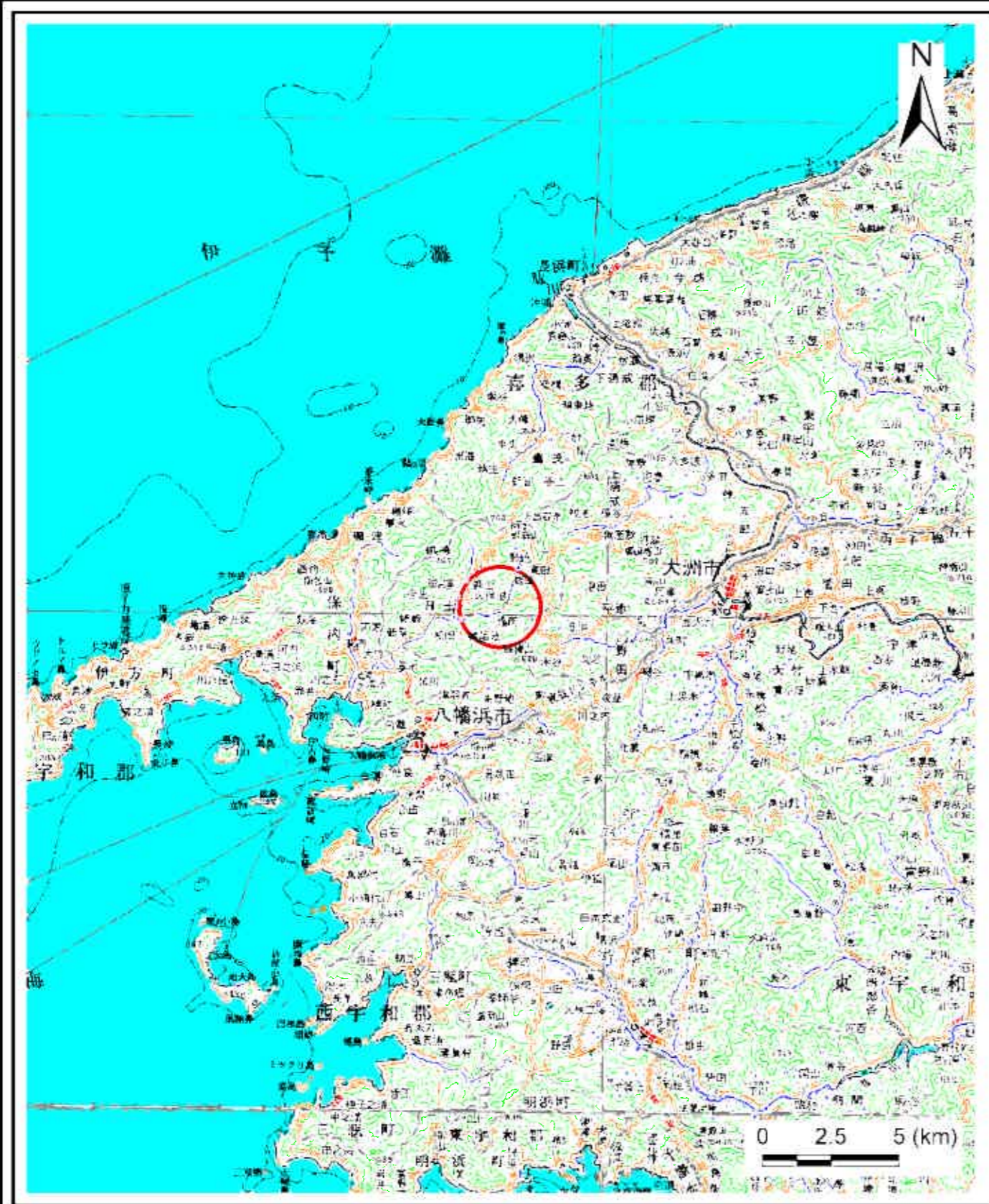
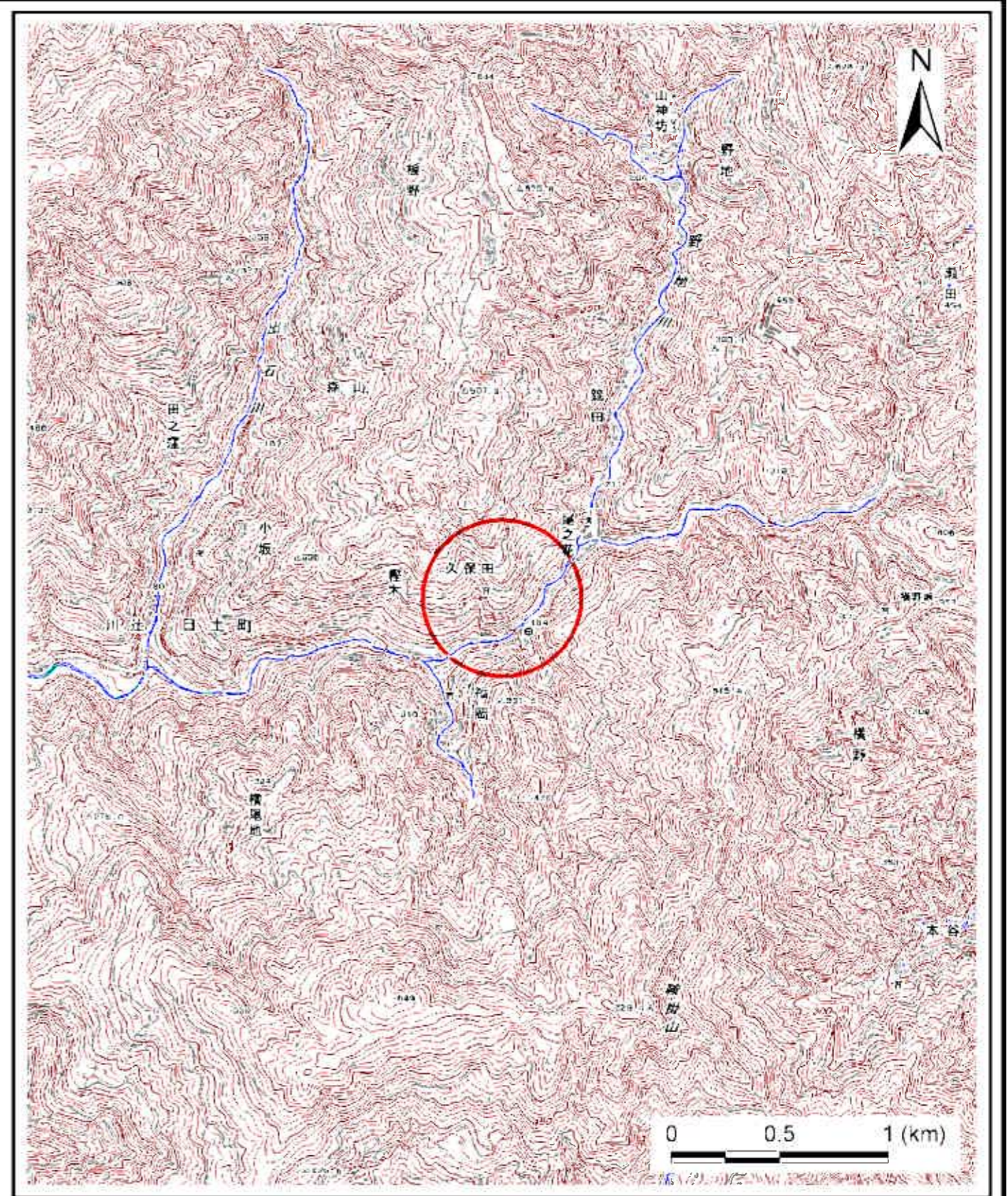


土砂災害警戒区域等の指定の公示に係る図書（その1）



(1/200,000)



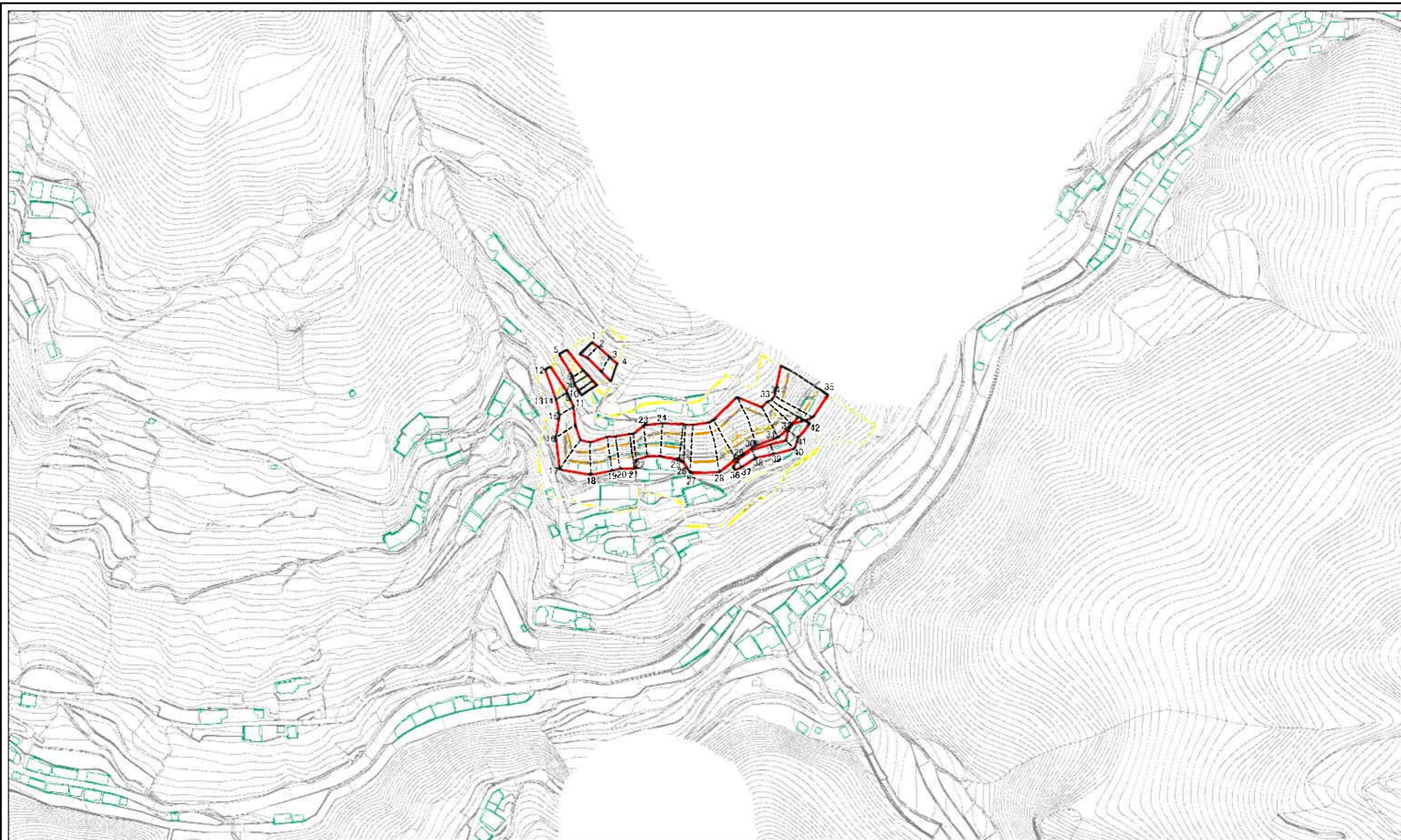
(1/25,000)

様式-1 (急)
土砂災害警戒区域・土砂災害特別警戒区域 位置図

自然現象の種類	急傾斜地の崩壊
箇所番号	204-1-1568(1)
箇所名	久保田
所在地	八幡浜市日土町

この地図は、国土地理院長の承認を得て、同院発行の数値地図200000（地図画像）及び数値地図25000（地図画像）を複製したものである。（承認番号 平25四復、第60号） 許可なく複製を禁ずる。

土砂災害警戒区域等の指定の公示に係る図書(その2)



図中の数字は横断測線番号を示す

0 25 50 100
m

様式-2(急)
土砂災害警戒区域・土砂災害特別警戒区域
区域図(その1)

土砂災害防止法施行令第3条の基準に該当する区域
土砂災害防止法
施行令第3条の
基準に該当する
区域
土砂等の移動の
高さ1m以下の場合
土砂等の落下による
力が100kN/mを超過
する区域
土砂等の堆積の高さ
が2mを超過する区域
それ以外の区域

縮尺
1:2,500

自然現象
の種類
告示番号
告示年月日

急傾斜地の崩壊
愛媛県告示第335号
平成28年3月25日

箇所番号
箇所名
所在地
204-I-1568(II)
久保田
八幡浜市日土町