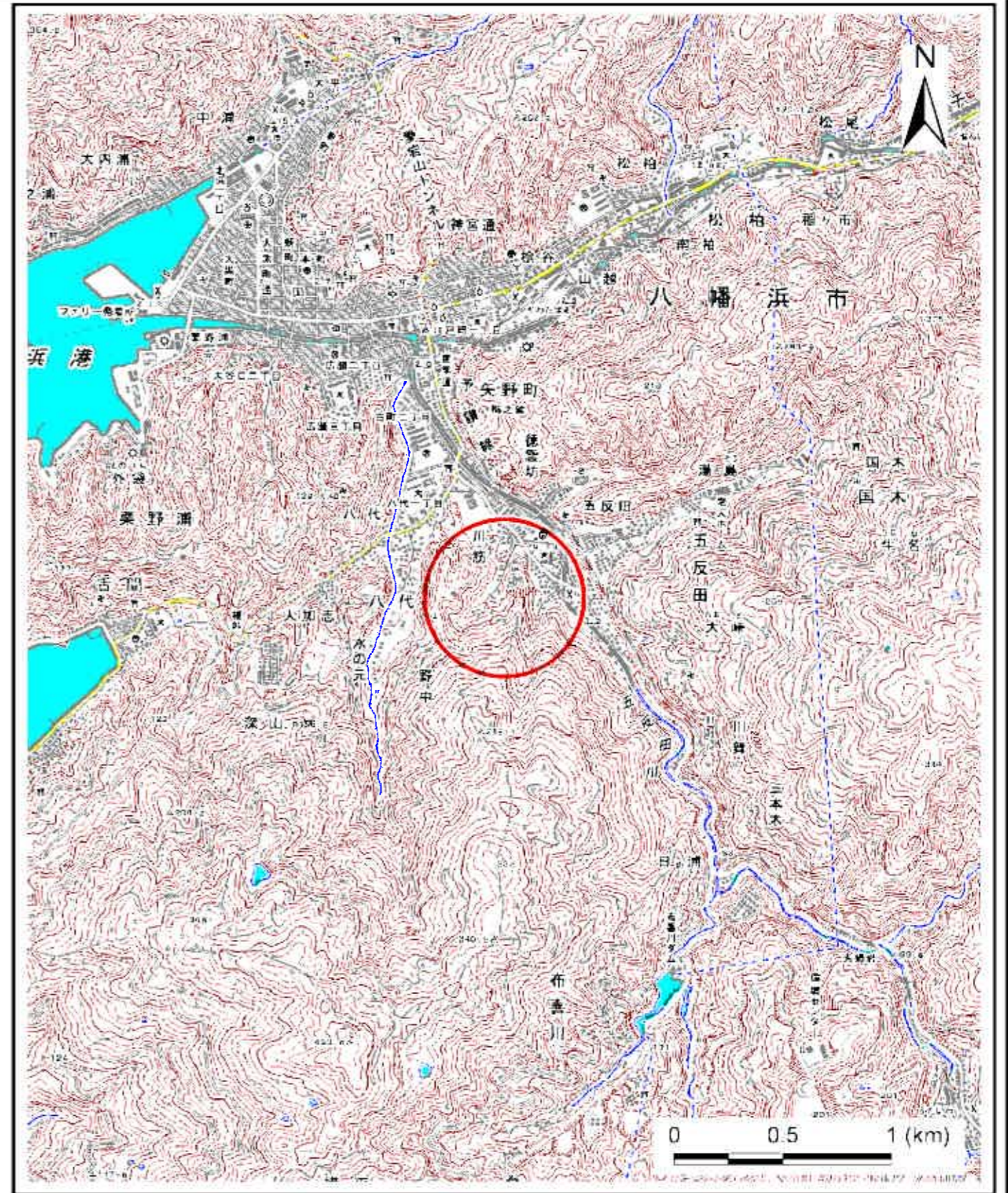


土砂災害警戒区域等の指定の公示に係る図書（その1）



(1/200,000)



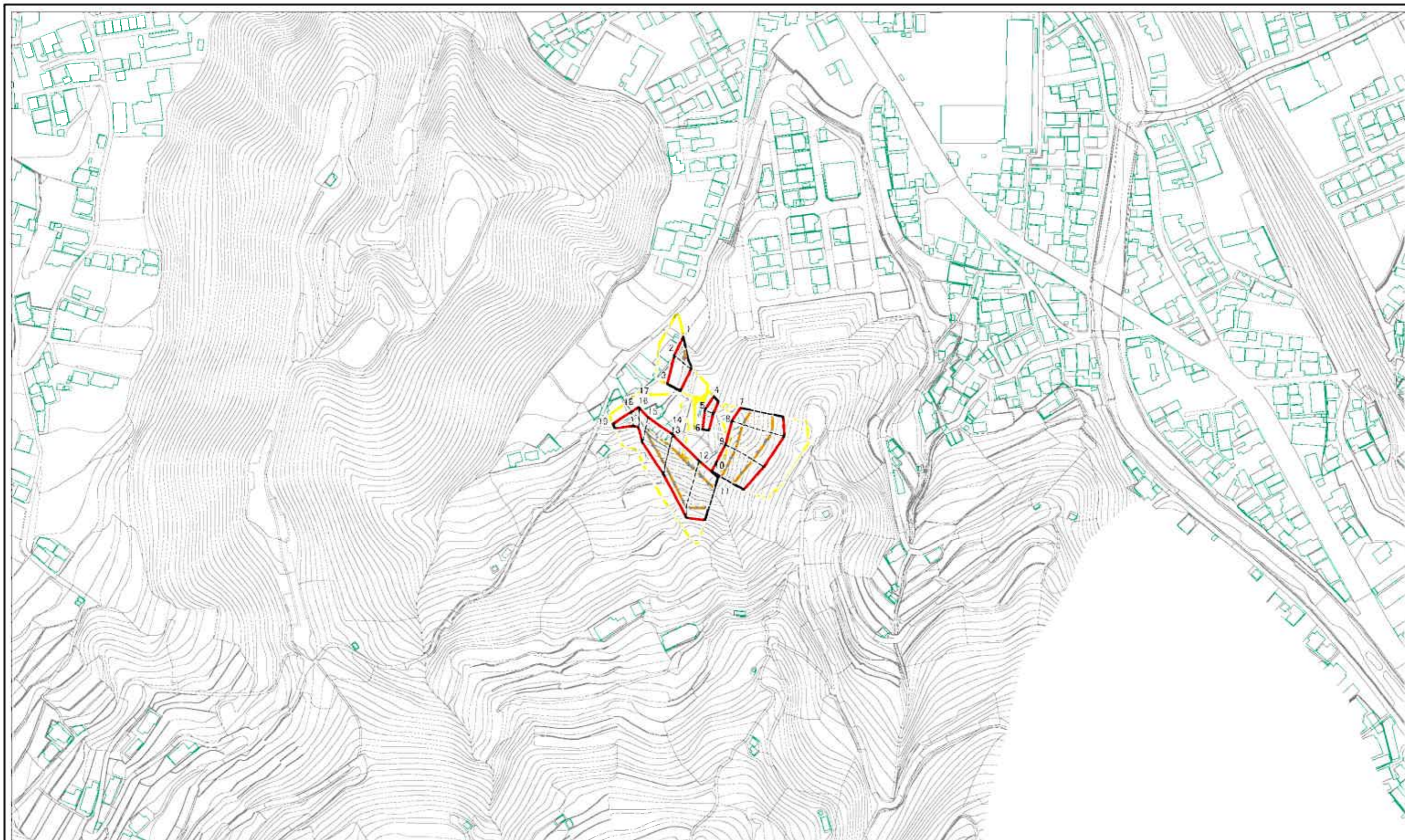
(1/25,000)

様式-1 (急)
土砂災害警戒区域・土砂災害特別警戒区域 位置図

自然現象の種類	急傾斜地の崩壊
箇所番号	204-I-1535(1)
箇所名	迫田A
所在地	八幡浜市八代

この地図は、国土地理院長の承認を得て、同院発行の数値地図20000（地図画像）及び数値地図25000（地図画像）を複製したものである。（承認番号 平25四復、第60号） 許可なく複製を禁ずる。

土砂災害警戒区域等の指定の公示に係る図書(その2)



0 25 50 100
m

図中の数字は横断測線番号を示す

様式-2(急)
土砂災害警戒区域・土砂災害特別警戒区域
区域図(その1)

土砂災害防止法別表第二の第一の基準に該当する区域
土砂災害防止法別表第三の第一の基準に該当する区域
土砂災害防止法別表第三の第二の基準に該当する区域
その他区域

縮尺
1:2,500

自然現象の種類	急傾斜地の崩壊	第1種	204-1-1535(1)
告示番号	愛媛県告示第335号	箇所名	迫田A
告示年月日	平成28年3月25日	所在地	八幡浜市八代