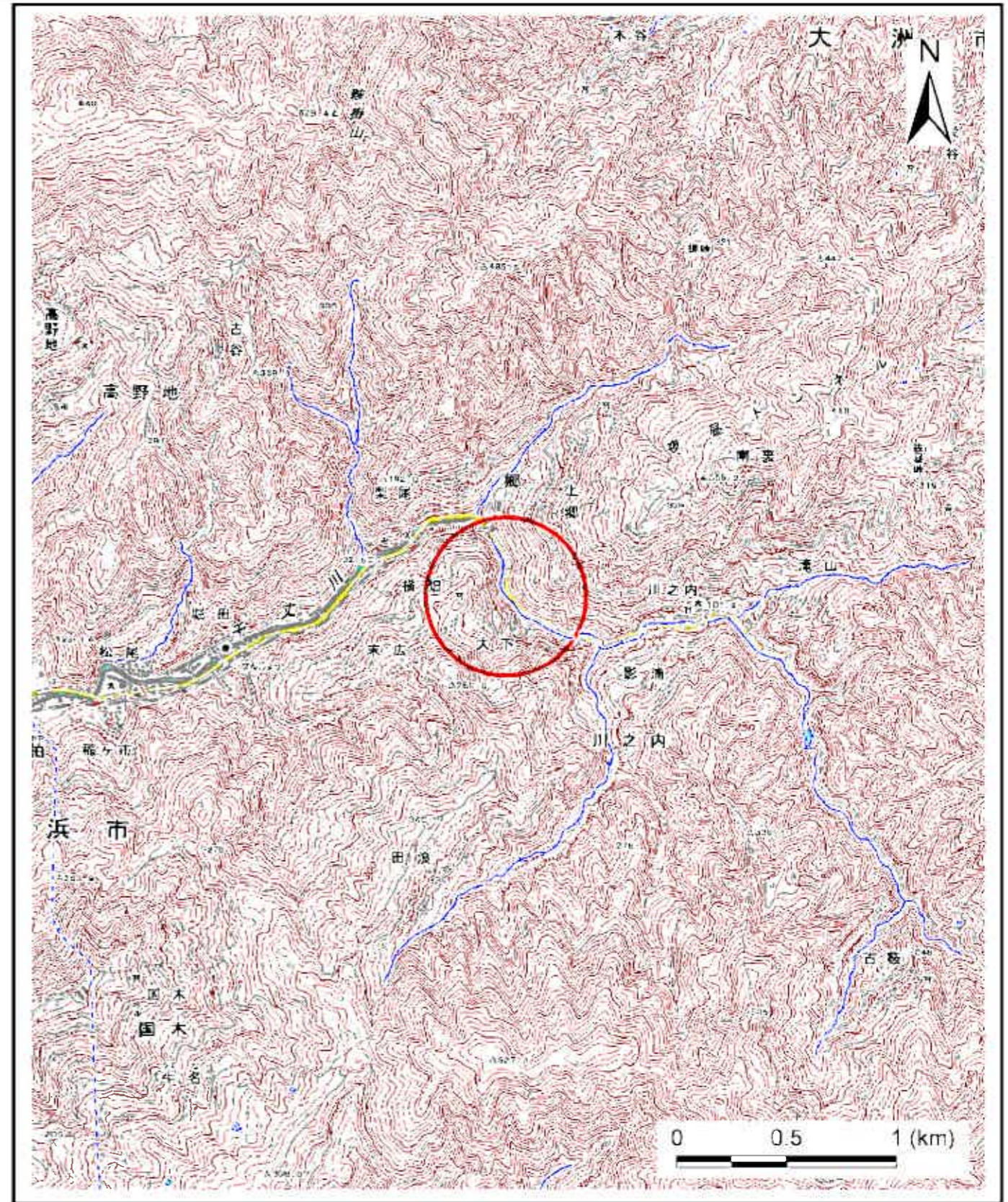
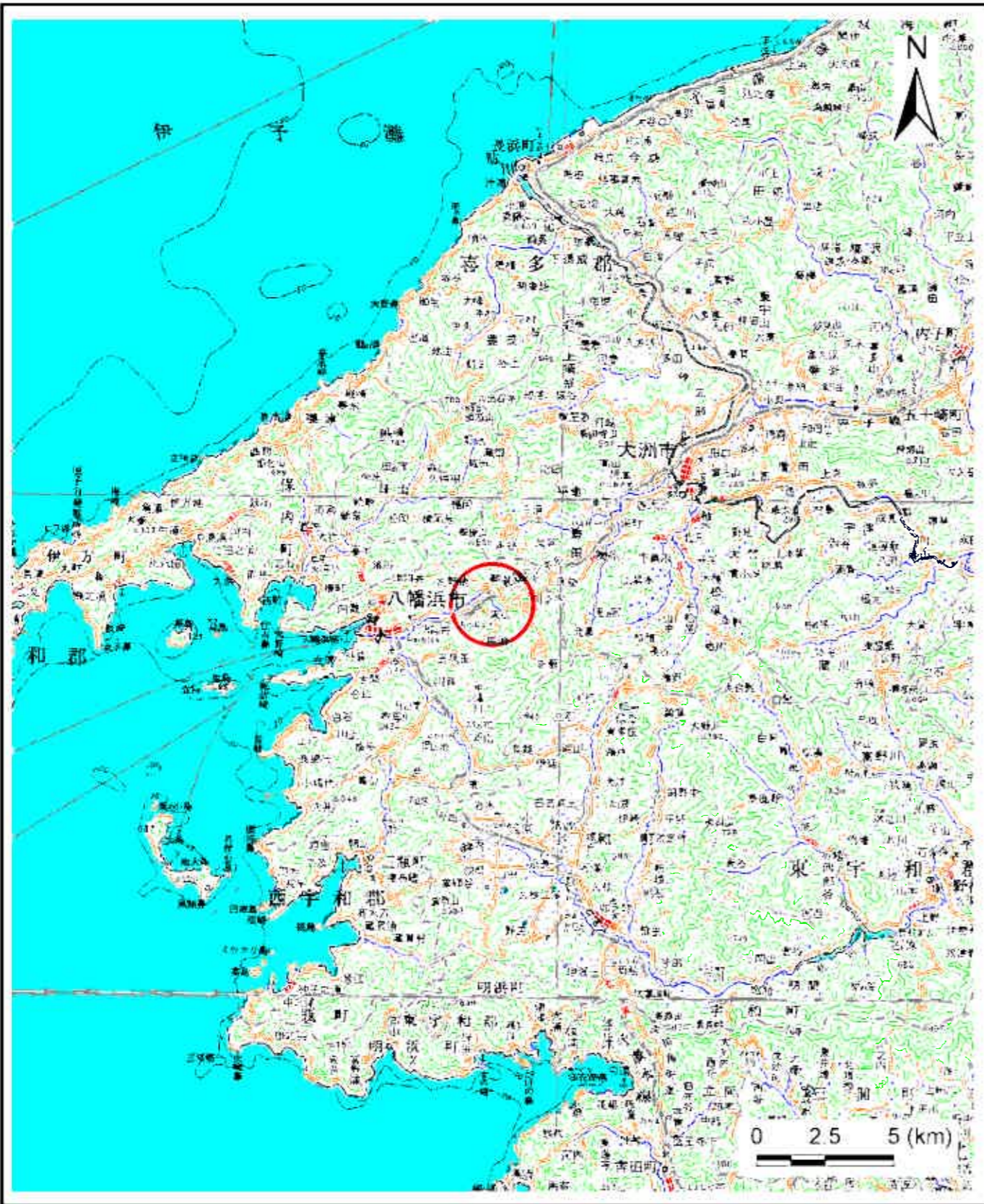


土砂災害警戒区域等の指定の公示に係る図書（その1）

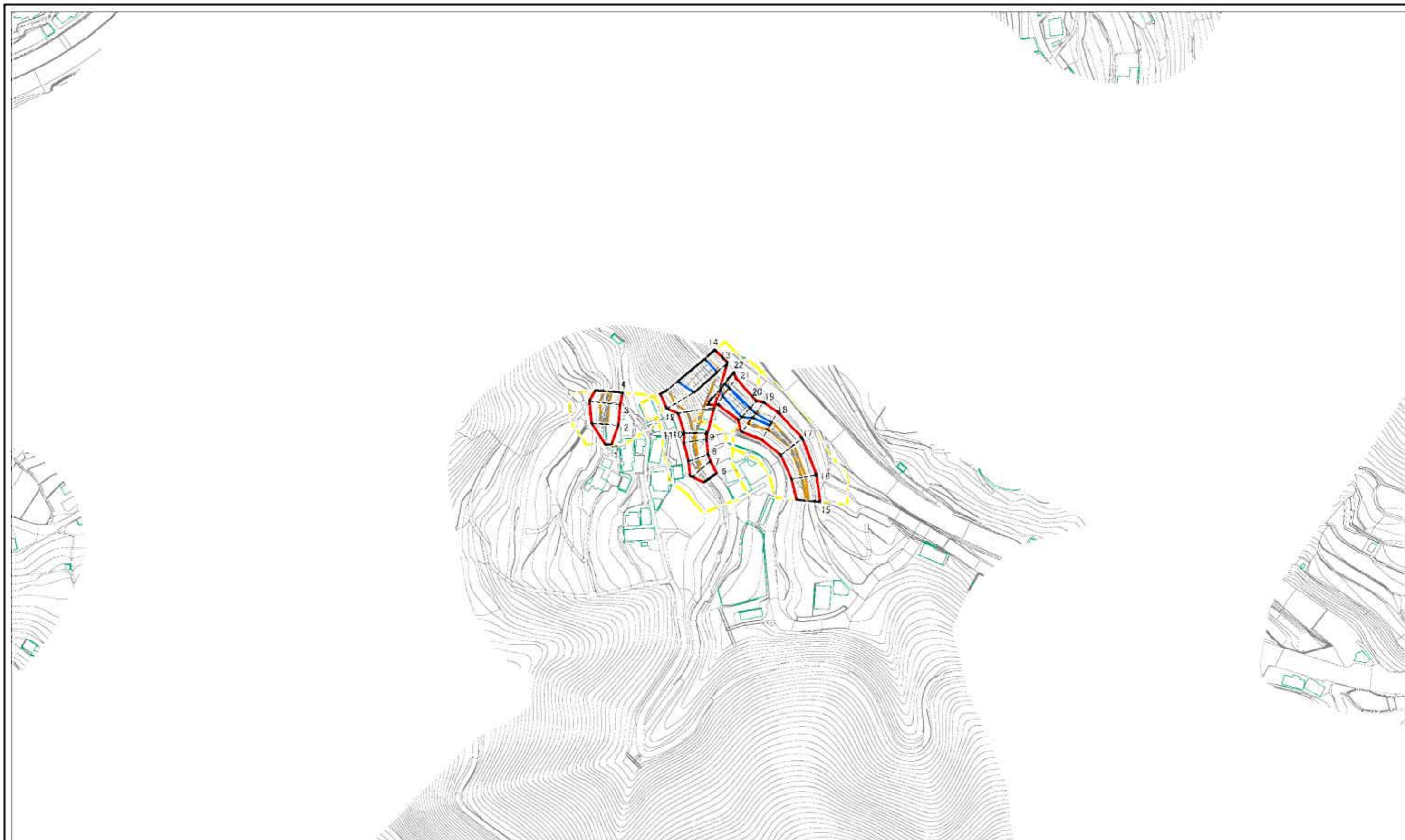


様式-1（急）
土砂災害警戒区域・土砂災害特別警戒区域 位置図

| | |
|---------|---------------|
| 自然現象の種類 | 急傾斜地の崩壊 |
| 箇所番号 | 204-1-1513(1) |
| 箇所名 | 大下 |
| 所在地 | 八幡浜市郷 |

この地図は、国土地理院長の承認を得て、同院発行の数値地図20000（地図画像）及び数値地図25000（地図画像）を複製したものである。（承認番号 平25四復、第60号） 許可なく複製を禁ずる。

土砂災害警戒区域等の指定の公示に係る図書(その2)



図中の数字は横断測線番号を示す

0 25 50 100
m

様式-2(急)
土砂災害警戒区域・土砂災害特別警戒区域
区域図(その1)

| | |
|------------------------|--|
| 土砂災害防止法別令第二類の基準に該当する区域 | |
| 土砂災害防止法別令第三類の基準に該当する区域 | |
| その他以外の区域 | |

縮尺
1:2,500

| | | | |
|---------|------------|------|---------------|
| 自然現象の種類 | 急傾斜地の崩壊 | 箇所番号 | 204-I-1513(1) |
| 告示番号 | 愛媛県告示第335号 | 箇所名 | 大下 |
| 告示年月日 | 平成28年3月25日 | 所在地 | 八幡浜市郡 |