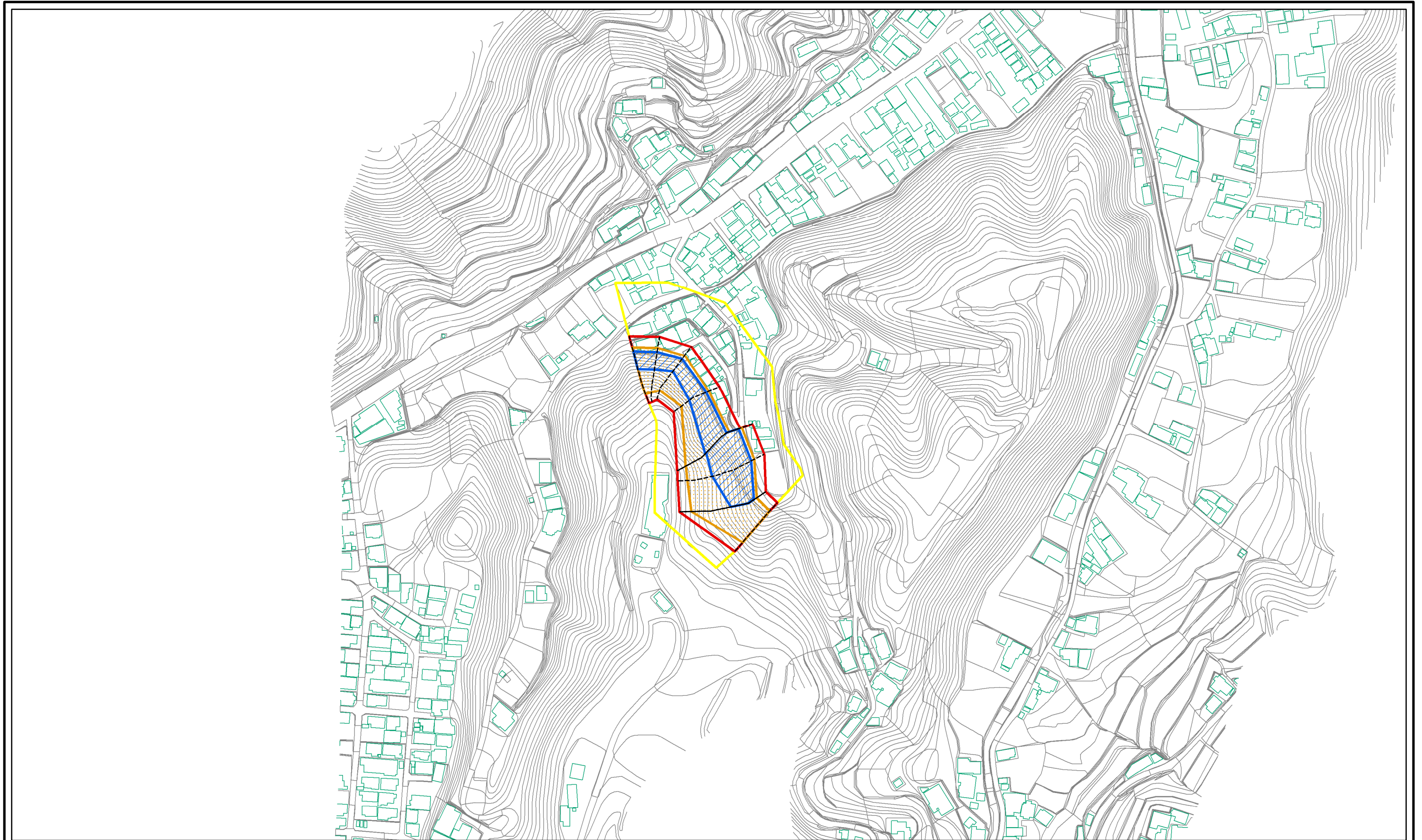


土砂災害警戒区域等の指定の公示に係る図書(その2)



0 25 50 100
m

様式-2(急)
土砂災害警戒区域・土砂災害特別警戒区域
区域図

土砂災害防止法施行令第二条の基準に該当する区域
土砂災害防止法
施行令第三条の
基準に該当する
区域
土砂等の(移動)高さが1m以下の場合、
土砂等の移動による力が10kN/mを超える区域
土砂等の堆積の高さが3mを超える区域
それ以外の区域

縮尺
1:2,500

N
告示番号
告示年月日

自然現象
の種類
急傾斜地の崩壊
愛媛県告示第1108号
平成23年9月16日

箇所番号
箇所名
所在地
204-I-1581(1)
水ノ本B
八幡浜市八代