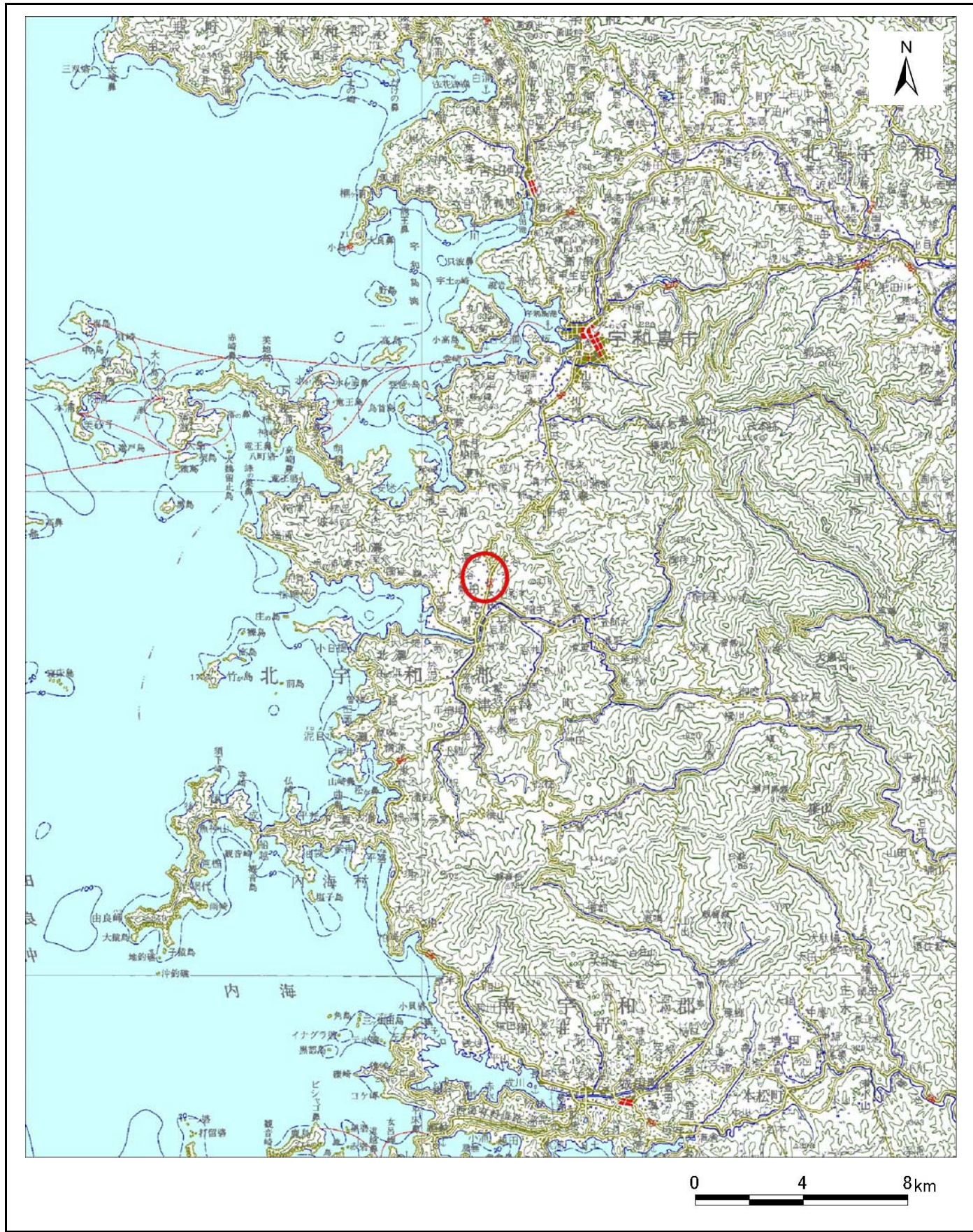
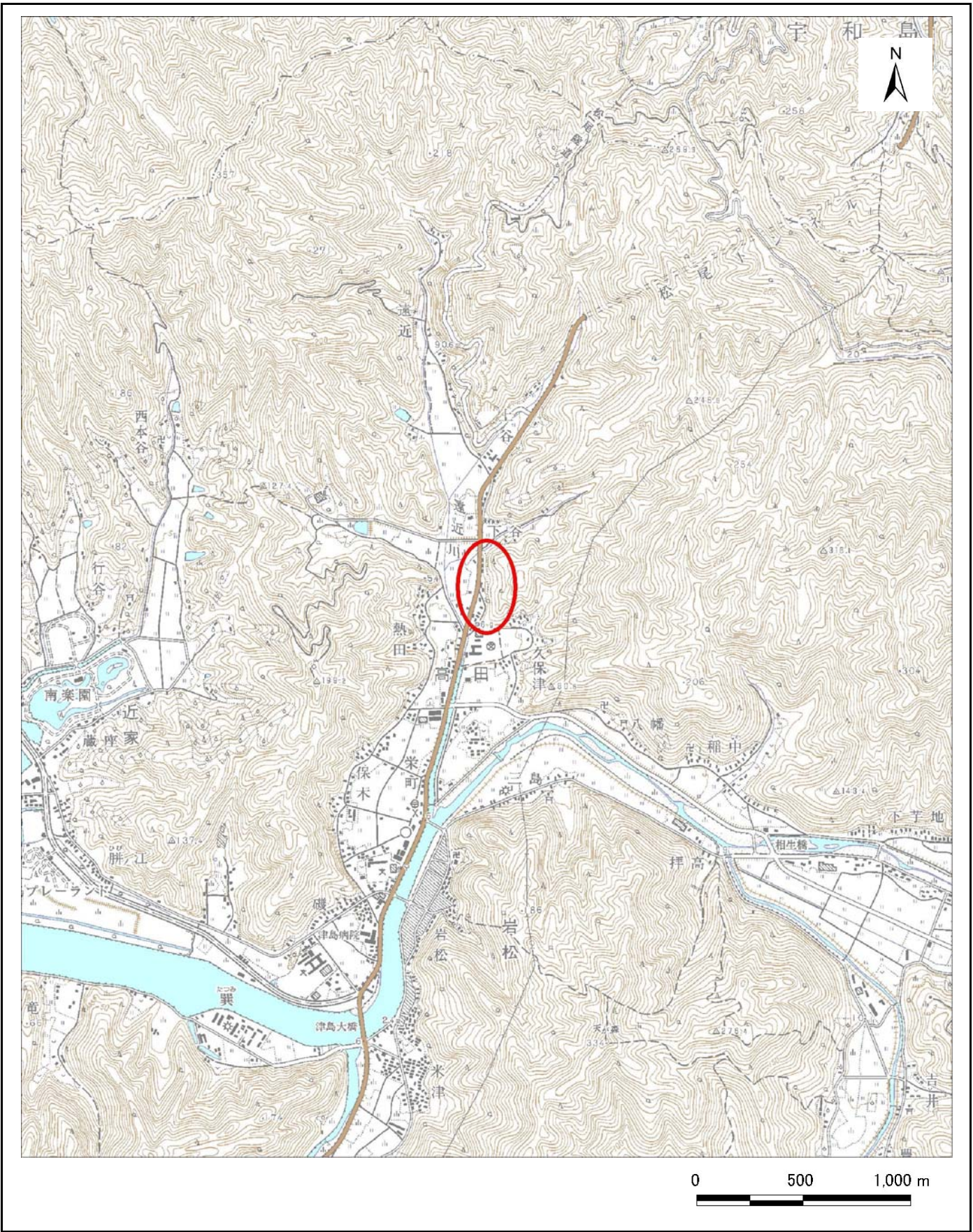


土砂災害警戒区域等の指定の公示に係る図書(その1)



(1/200,000)

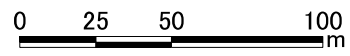
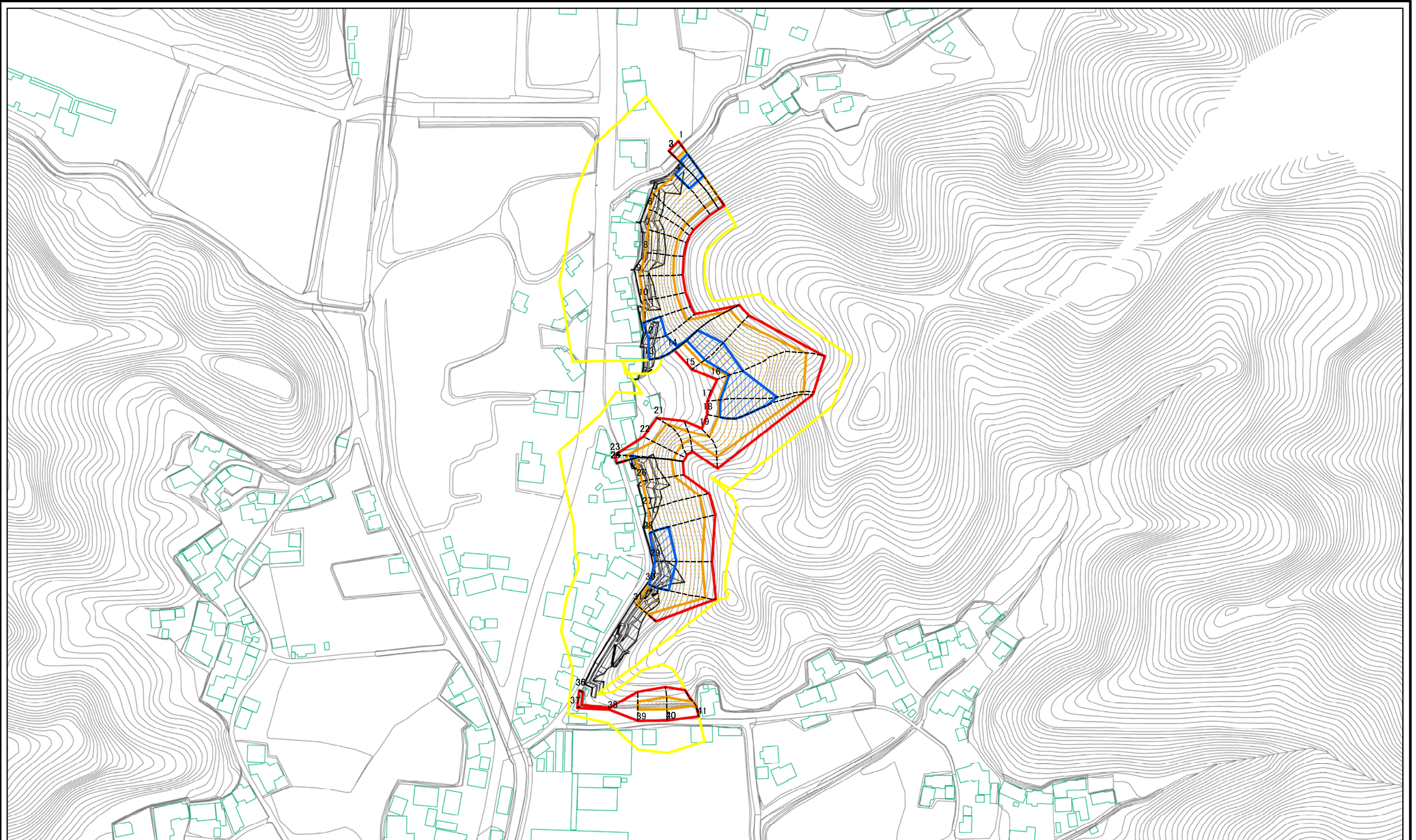


(1/25,000)

様式-1(急)
土砂災害警戒区域・土砂災害特別警戒区域
位置図

自然現象の種類	急傾斜地の崩壊
箇所番号	486-1-2357(1)
箇所名	下谷
所在地	宇和島市津島町高田

土砂災害警戒区域等の指定の公示に係る図書(その2)

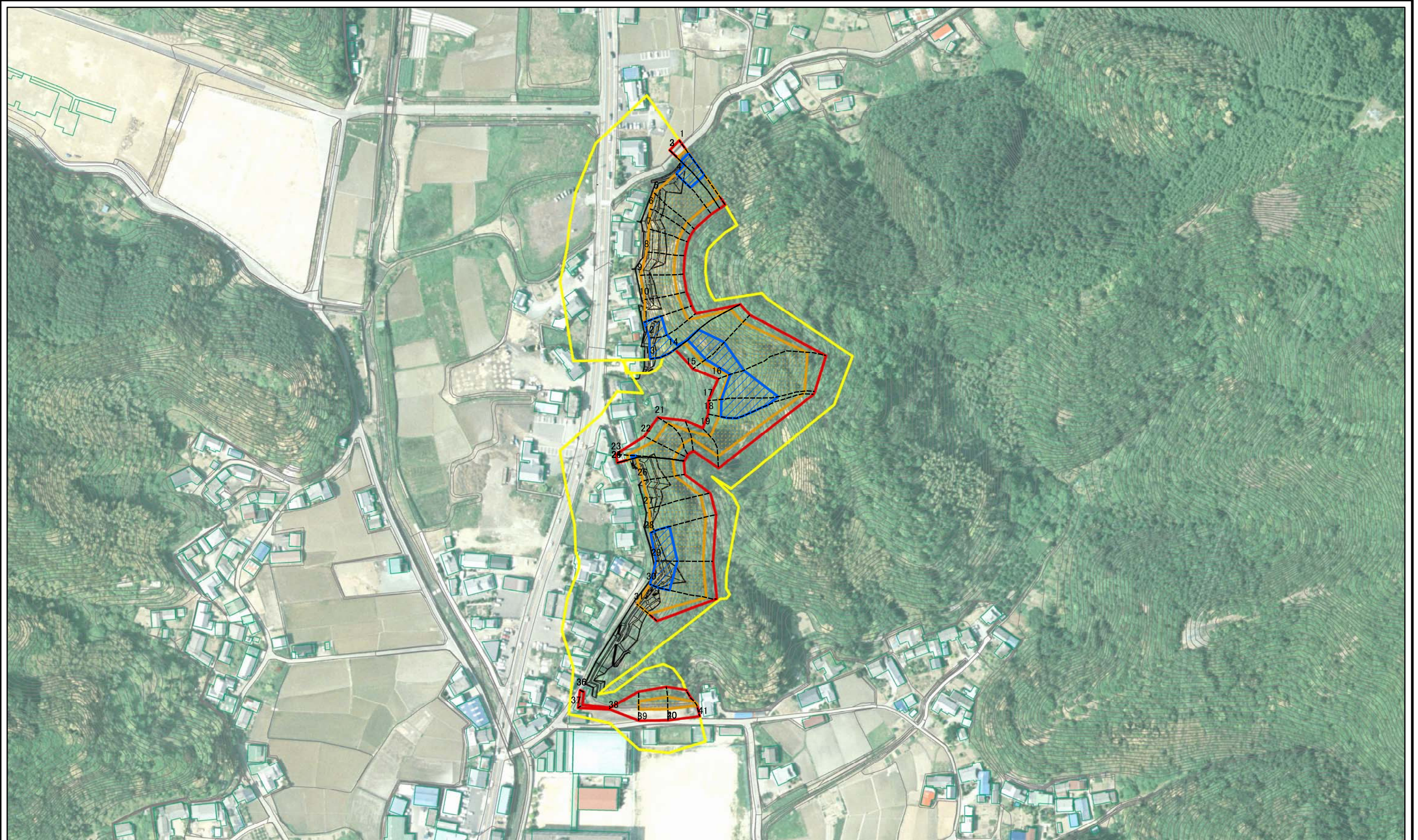


図中の数字は横断測線番号を示す

様式-2(急)
土砂災害警戒区域・土砂災害特別警戒区域
区域図(その1)

土砂災害防止法施行令第二条の基準に該当する区域		N 縮尺 1:2,500	自然現象の種類	急傾斜地の崩壊	箇所番号	486-1-2357(1)
土砂災害防止法施行令第三条の基準に該当する区域			告示番号		箇所名	下谷
土砂等の(移動)高さが1m以下の場合、土砂等の移動による力が100kN/mを超える区域			告示年月日		所在地	宇和島市津島町高田
土砂等の堆積の高さが3mを超える区域						
それ以外の区域						

参考資料



0 25 50 100
m

図中の数字は横断測線番号を示す

参考資料航空写真

土砂災害防止法施行令第二条の基準に該当する区域		N ↑	自然現象の種類	急傾斜地の崩壊	箇所番号	486-1-2357(1)
土砂災害防止法施行令第三条の基準に該当する区域			告示番号		箇所名	下谷
土砂等の(移動)高さが1m以下の場合、土砂等の移動による力が100kN/mを超える区域		縮尺	告示年月日		所在地	宇和島市津島町高田
土砂等の堆積の高さが3mを超える区域		1:2,500				
それ以外の区域						