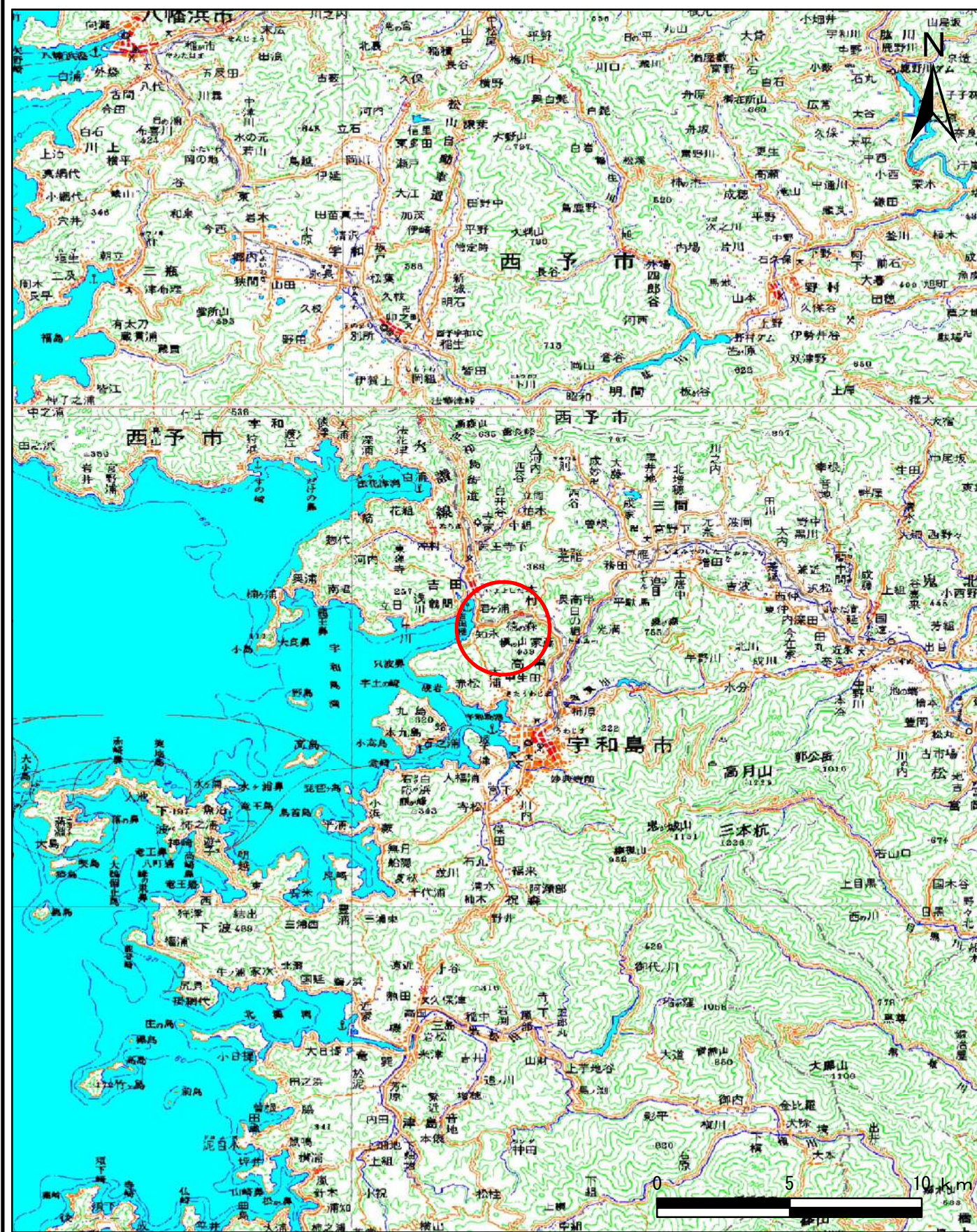
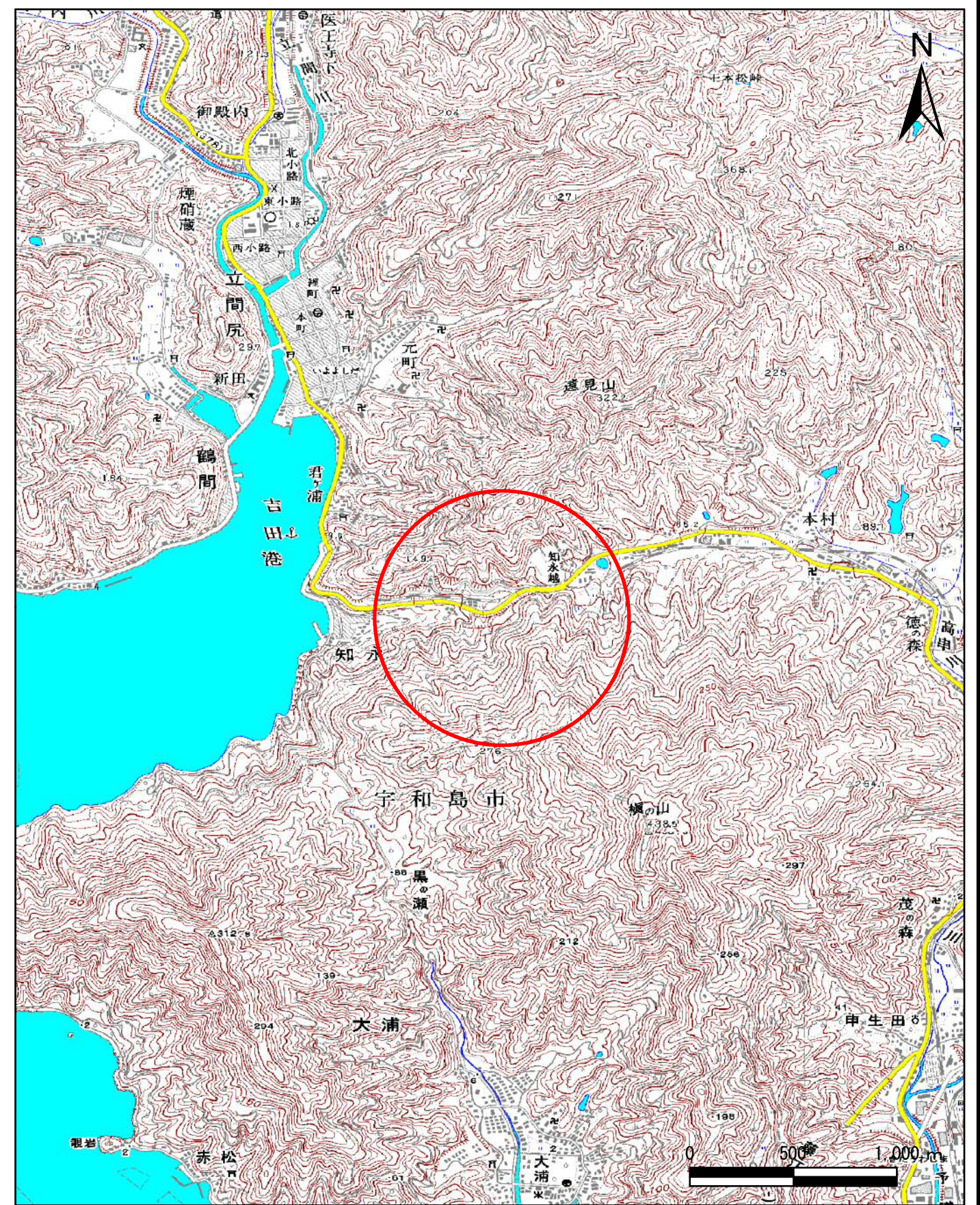


土砂災害警戒区域等の指定の公示に係る図書（その1）



(1/200,000)

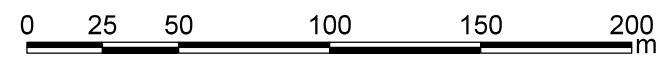
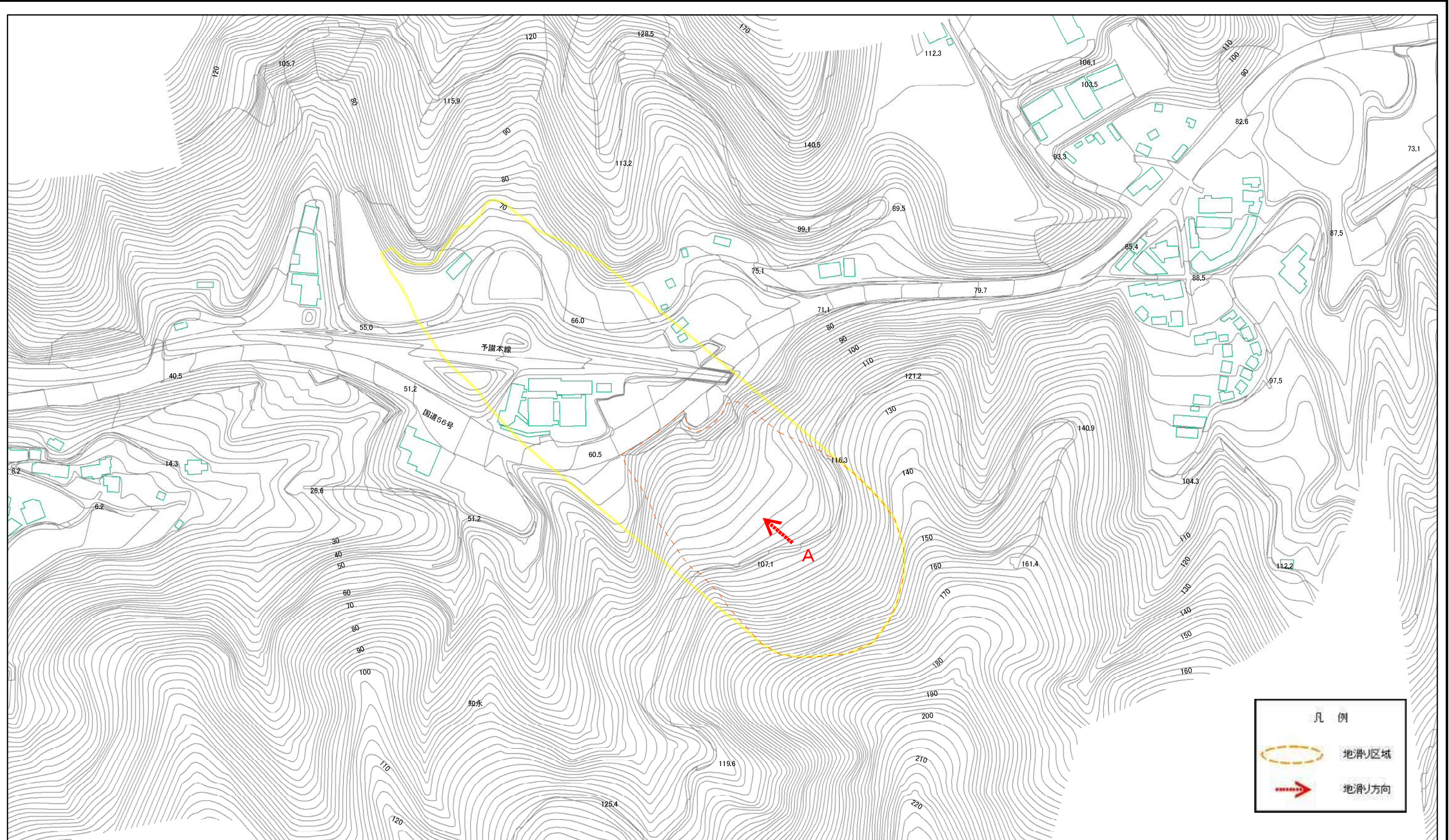


(1/25,000)

| | | |
|---------------------------------------|---------|-----------|
| 様式-1(地) 土砂災害警戒区域・土砂災害特別警戒区域 位置図 | 自然現象の種類 | 地滑り |
| | 箇所番号 | 481-J-549 |
| | 箇所名 | 知永 |
| | 地滑り区域名 | A |
| | 所在地 | 宇和島市吉田町知永 |

この地図は、国土地理院長の承認を得て、同院発行の数値地図20000(地図画像)及び数値地図25000(地図画像)を複製したものである。(承認番号 平28四複、第83号)

土砂災害警戒区域等の指定の公示に係る図書(その2)



| | | | | | | |
|--|-------------------------------------|--|--------------------|--------------------|-------------------|------------------|
| 様式-2(地) 土砂災害警戒区域・土砂災害特別警戒区域 区域図 | 土砂災害防止法施行令第二条の基準に該当する区域(土砂災害警戒区域) | | N 縮尺 1:2,500 | 自然現象の種類 地滑り | 箇所番号 481-J-549 | 箇所名 知永 |
| | 土砂災害防止法施行令第三条の基準に該当する区域(土砂災害特別警戒区域) | | | 告示番号 愛媛県告示第287号 | 地滑り区域名 A | 所在地 宇和島市吉田町知永 |
| | | | | 告示年月日 令和3年3月16日 | | |