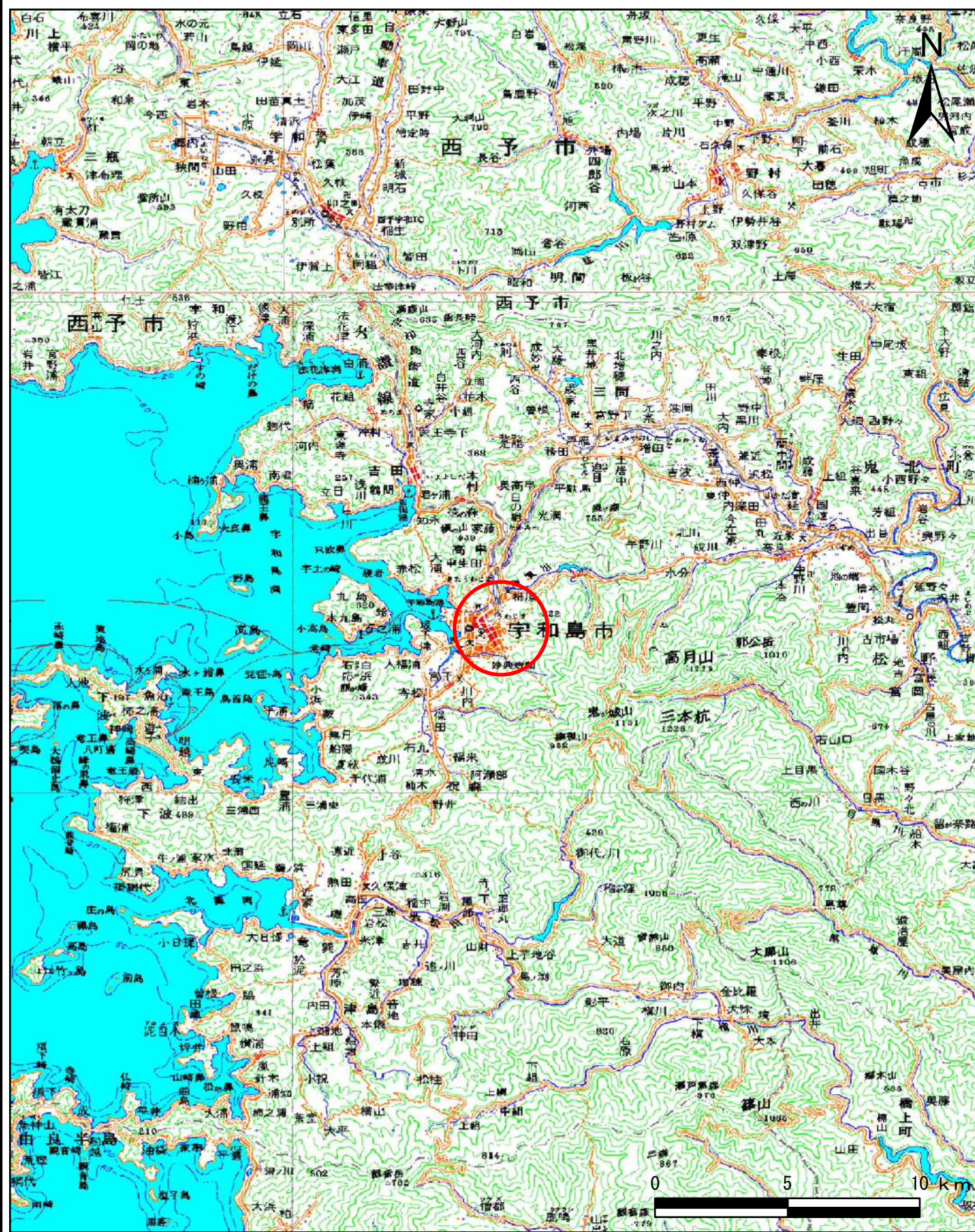
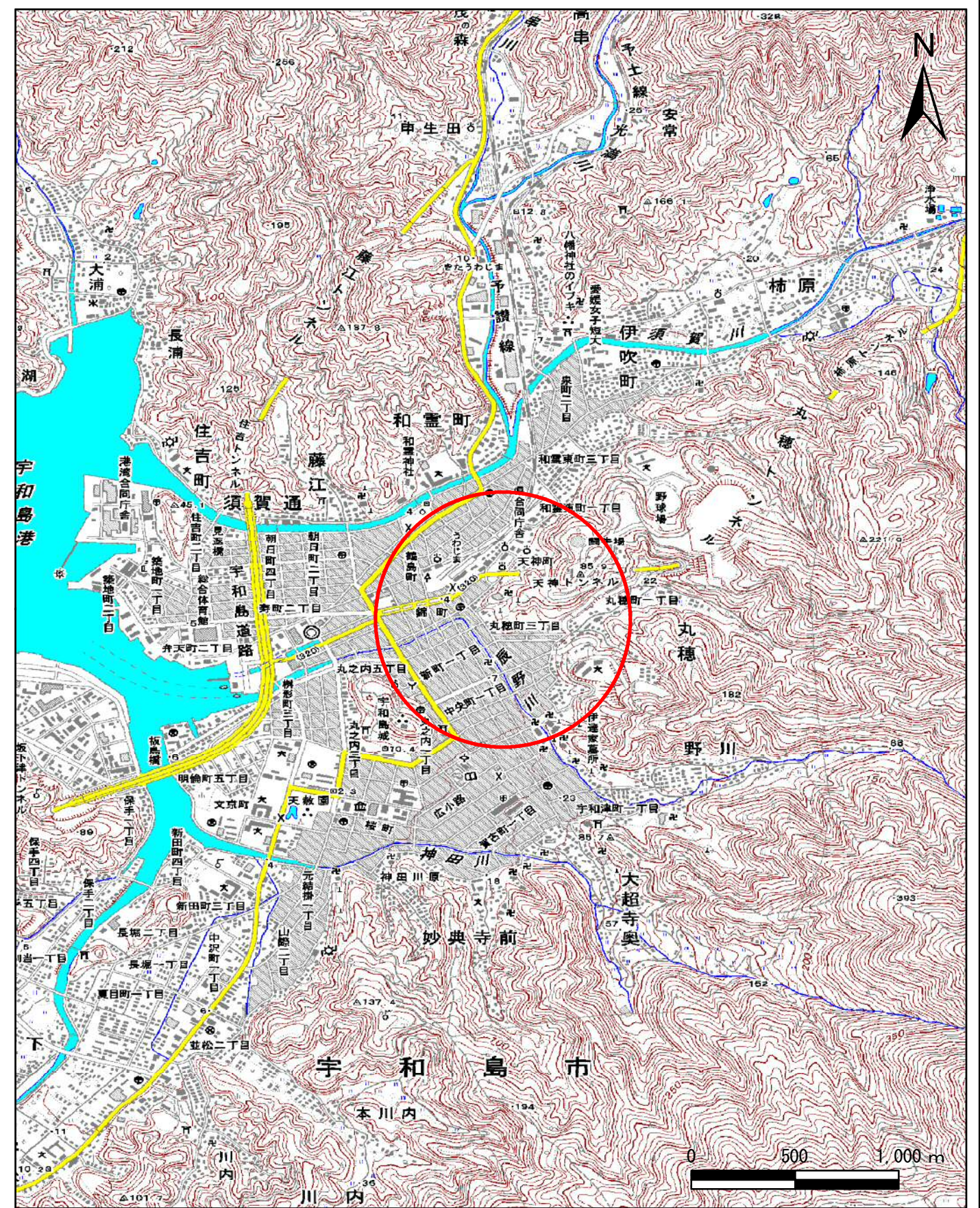


土砂災害警戒区域等の指定の公示に係る図書（その1）



(1/200,000)



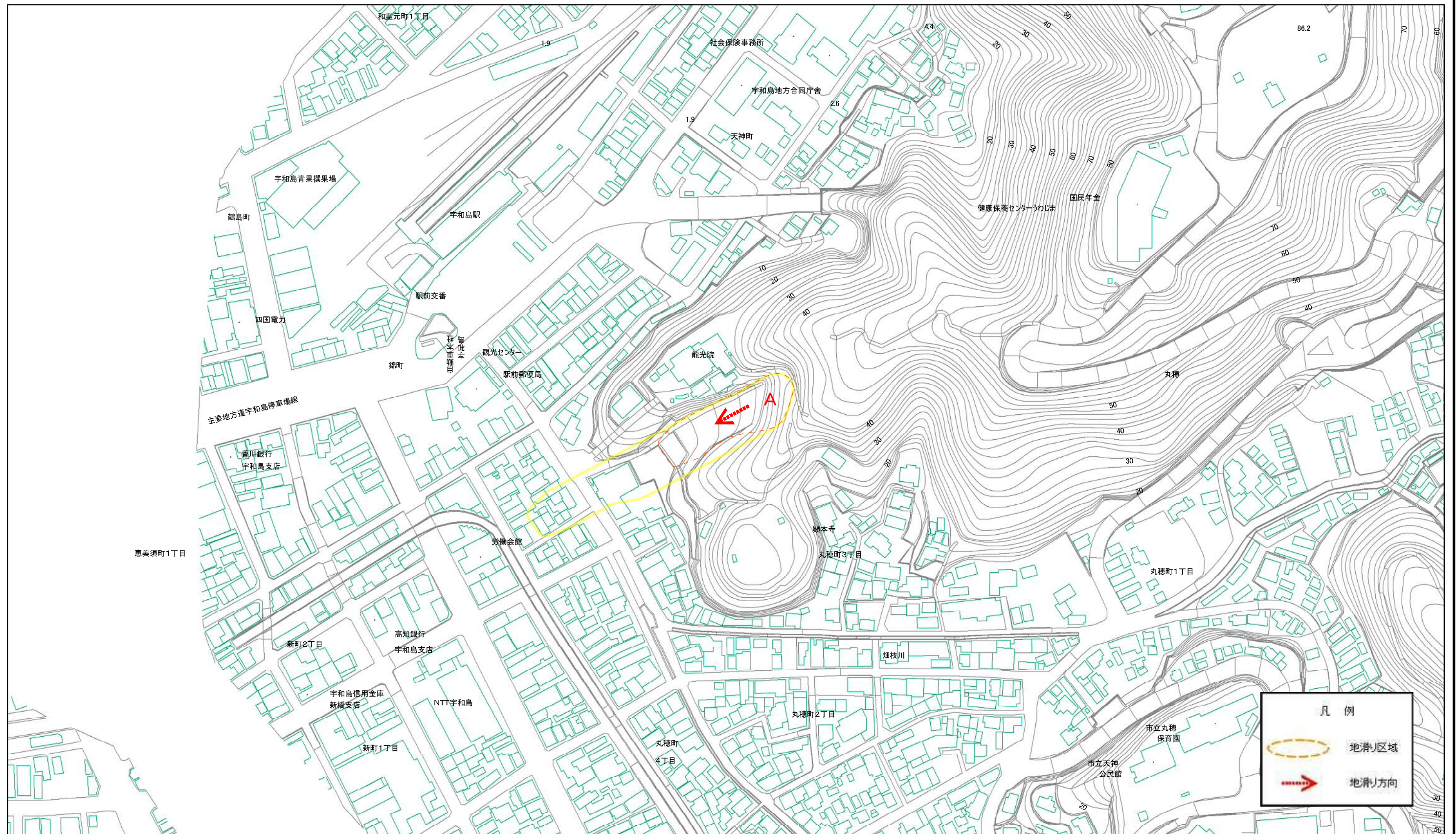
(1/25,000)

様式-1(地)
土砂災害警戒区域・土砂災害特別警戒区域
位置図

自然現象の種類	地滑り
箇所番号	203-J-455
箇所名	丸穂
地滑り区域名	A
所在地	宇和島市丸穂町3丁目・錦町

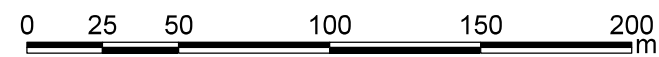
この地図は、国土地理院長の承認を得て、同院発行の数値地図20000(地図画像)及び数値地図25000(地図画像)を複製したものである。(承認番号 平28四複、第83号)

土砂災害警戒区域等の指定の公示に係る図書(その2)



凡例

- 地滑り区域
- 地滑り方向



様式-2(地) 土砂災害警戒区域・土砂災害特別警戒区域 区域図	土砂災害防止法施行令第二条の基準に該当する区域(土砂災害警戒区域)		N 縮尺 1:2,500	自然現象の種類 地滑り	箇所番号 203-J-455	箇所名 丸穂
	土砂災害防止法施行令第三条の基準に該当する区域(土砂災害特別警戒区域)			告示番号 愛媛県告示第288号	地滑り区域名 A	所在地 宇和島市丸穂町3丁目・錦町
				告示年月日 令和3年3月16日		