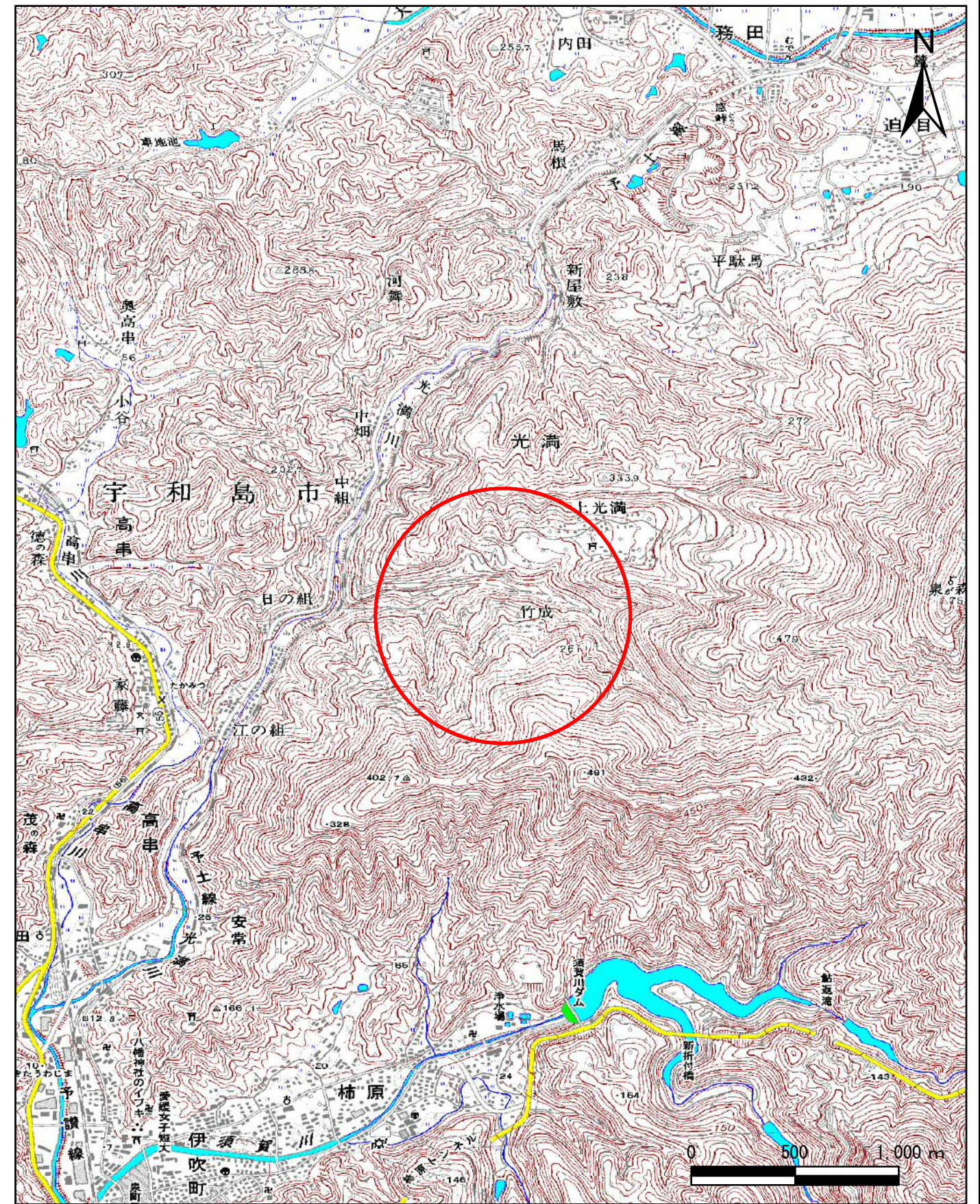
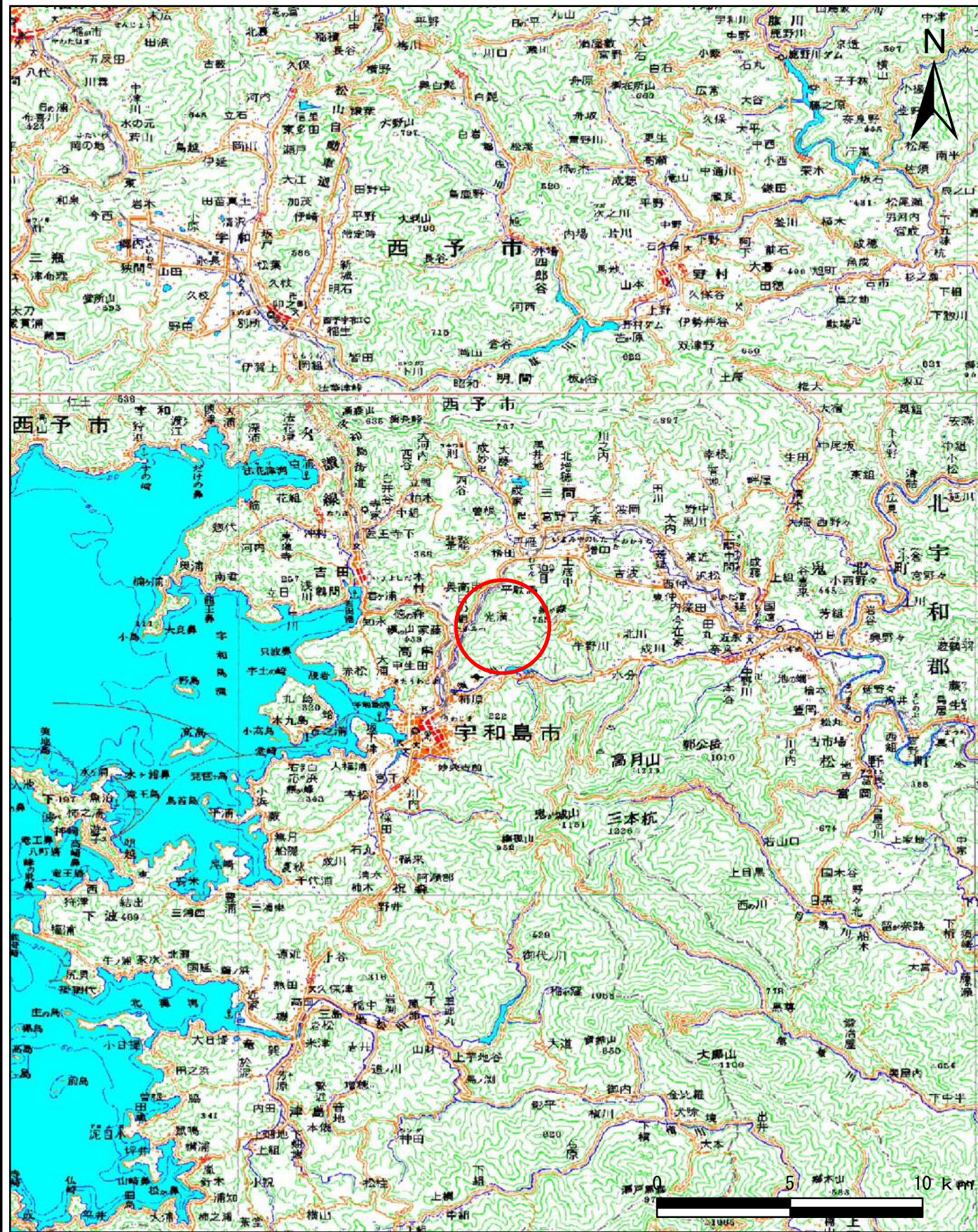


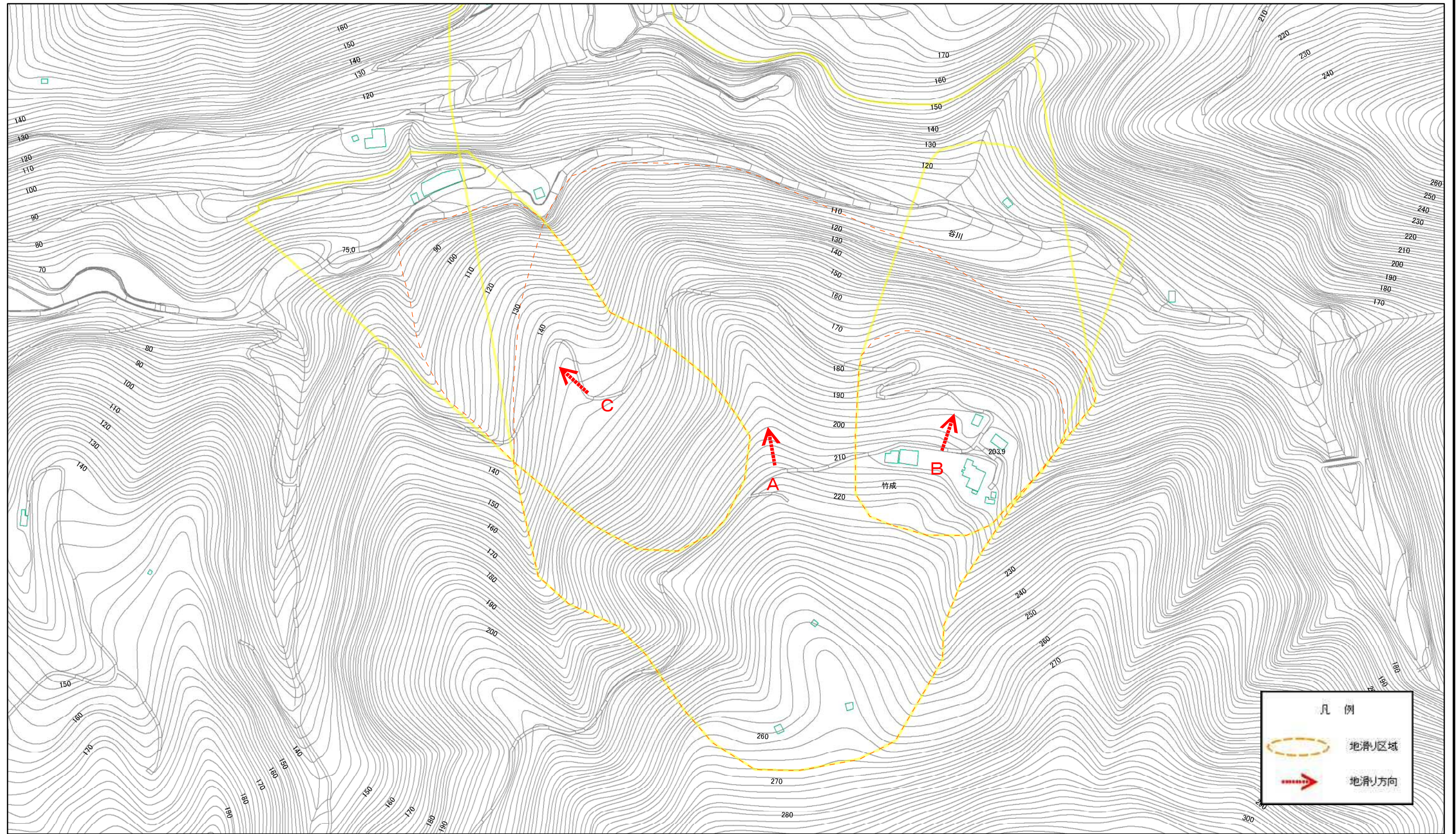
土砂災害警戒区域等の指定の公示に係る図書（その1）



様式-1(地)
土砂災害警戒区域・土砂災害特別警戒区域
位置図

自然現象の種類	地滑り
箇所番号	203-J-453
箇所名	竹成
地滑り区域名	A,B,C
所在地	宇和島市光満

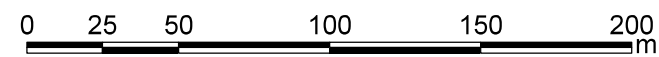
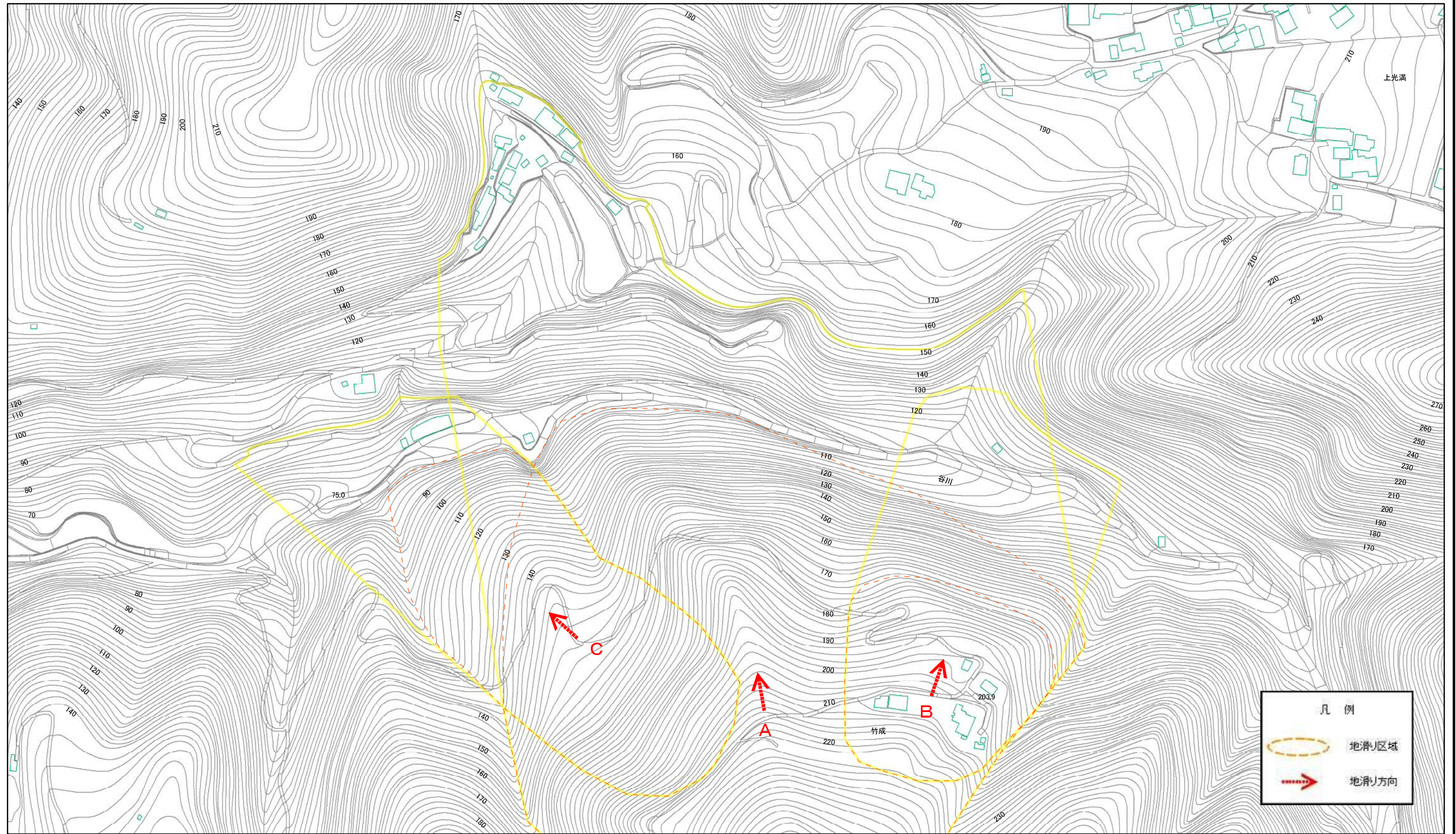
土砂災害警戒区域等の指定の公示に係る図書(その2)



0 25 50 100 150 200 m

様式-2(地) 土砂災害警戒区域・土砂災害特別警戒区域 区域図	土砂災害防止法施行令第二条の基準に該当する区域(土砂災害警戒区域)		N 縮尺 1:2,500	自然現象の種類 地滑り	箇所番号 203-J-453	箇所名 竹成
	土砂災害防止法施行令第三条の基準に該当する区域(土砂災害特別警戒区域)			告示番号 愛媛県告示第288号	地滑り区域名 A, B, C	
	告示年月日 令和3年3月16日	所在地 宇和島市光満				

土砂災害警戒区域等の指定の公示に係る図書(その2)



様式-2(地) 土砂災害警戒区域・土砂災害特別警戒区域 区域図	土砂災害防止法施行令第二条の基準に該当する区域(土砂災害警戒区域)		N 縮尺 1:2,500	自然現象の種類 地滑り	箇所番号 203-J-453	箇所名 竹成
	土砂災害防止法施行令第三条の基準に該当する区域(土砂災害特別警戒区域)			告示番号 愛媛県告示第288号	地滑り区域名 A, B, C	
	告示年月日 令和3年3月16日	所在地 宇和島市光満				