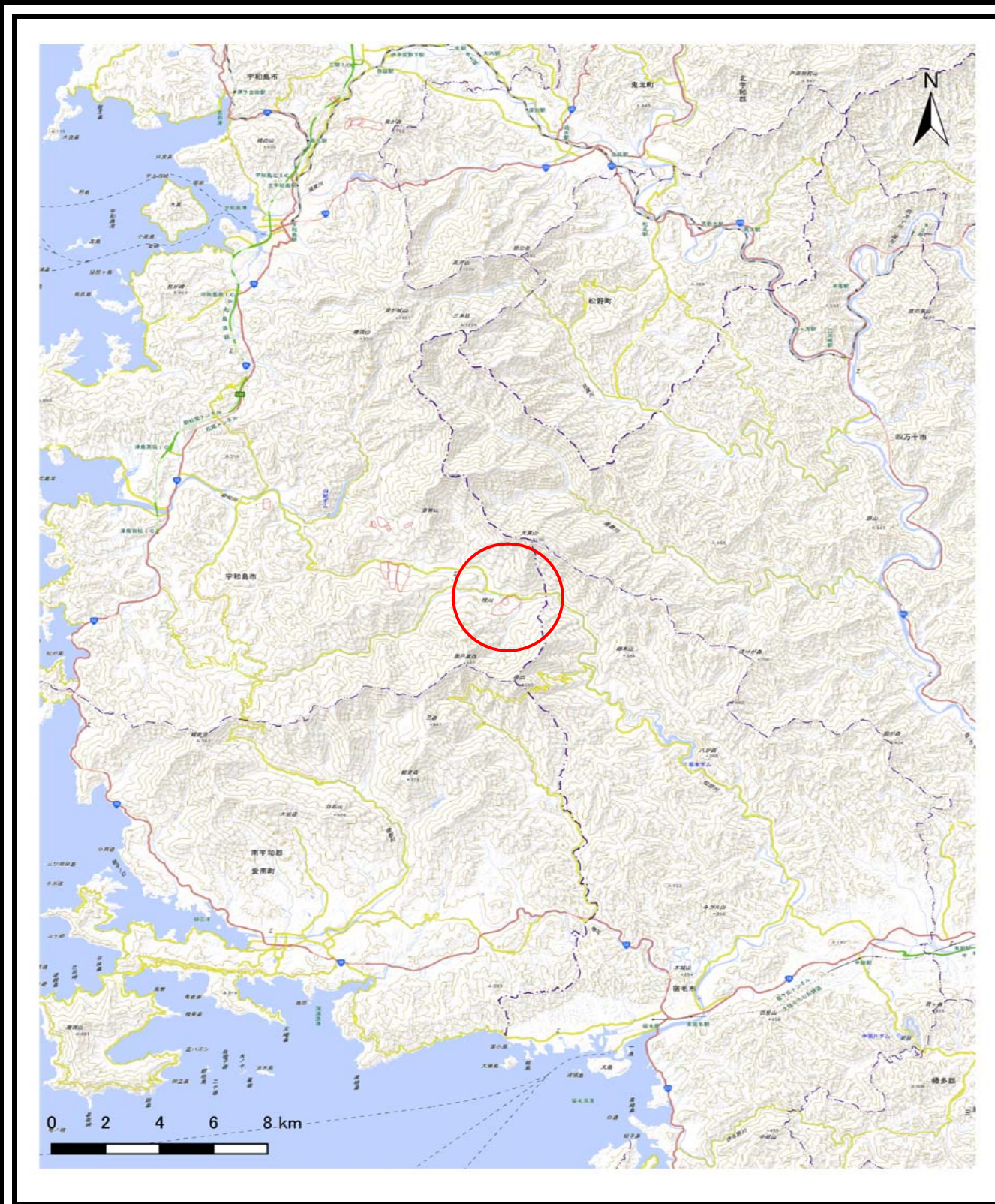


土砂災害警戒区域等の指定の公示に係る図書（その1）



(S=1:200,000)



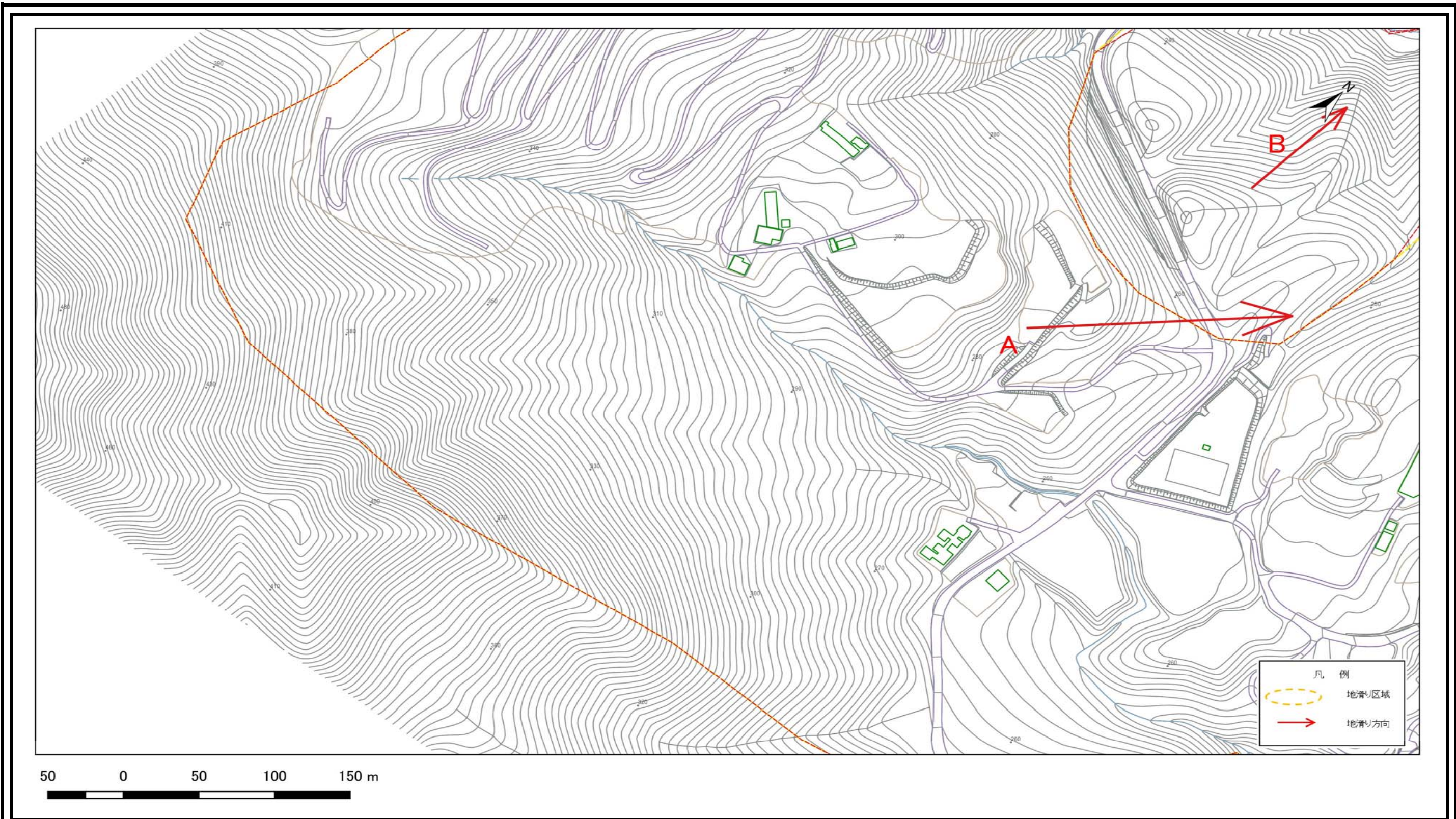
(S=1:25,000)

様式-1 (地)  
土砂災害警戒区域・土砂災害特別警戒区域  
位置図

|         |              |
|---------|--------------|
| 自然現象の種類 | 地滑り          |
| 箇所番号    | 486-NK-380   |
| 箇所名     | 大本           |
| 地滑り区域名  | A, B         |
| 所在地     | 宇和島市津島町榎川・御内 |

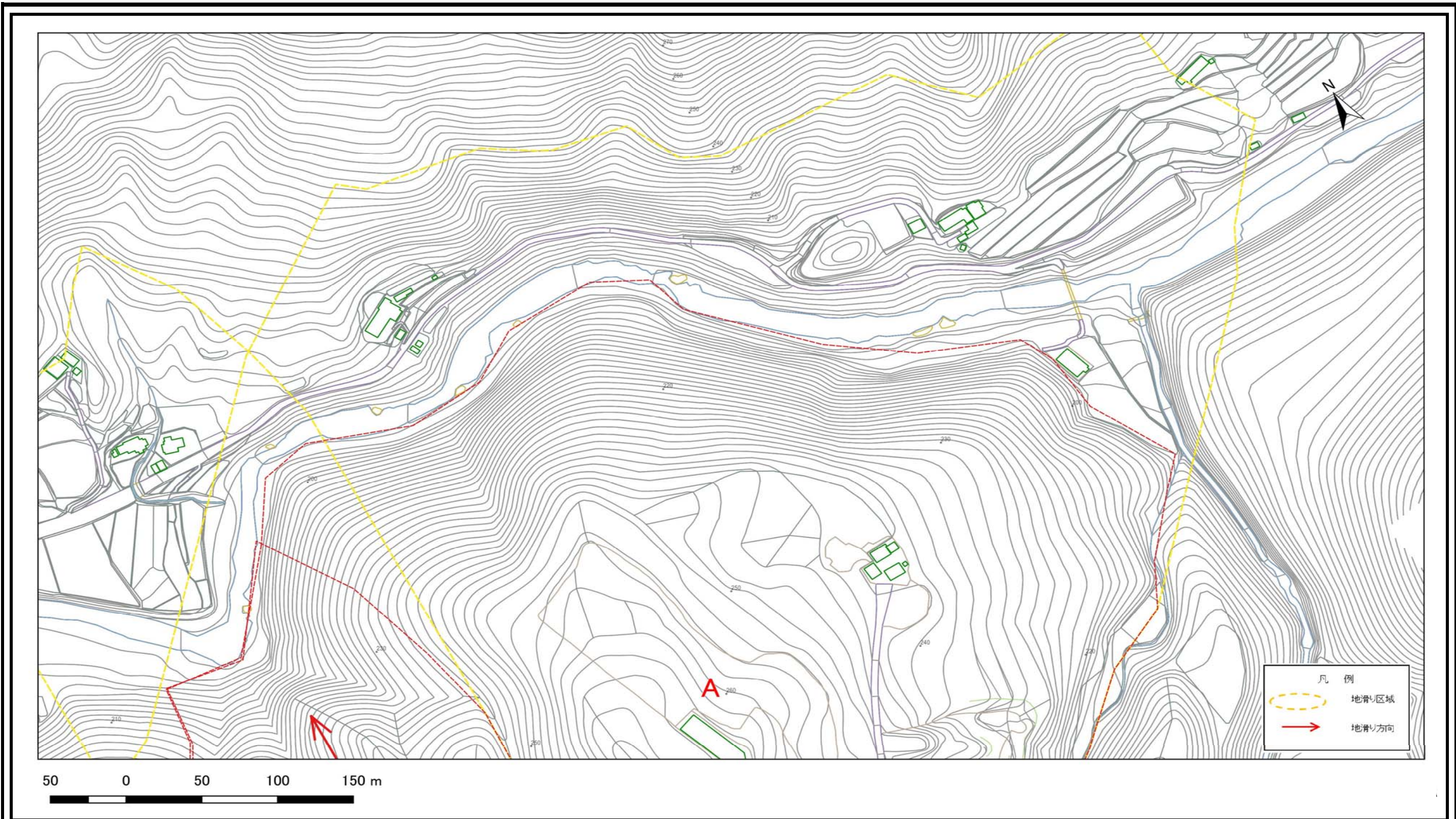
この地図は、国土地理院の承認を得て、同院発行の電子地形図（タイル）を複製したものである。（許諾番号 令元、第24号）

土砂災害警戒区域等の指定の公示に係る図書（その2）



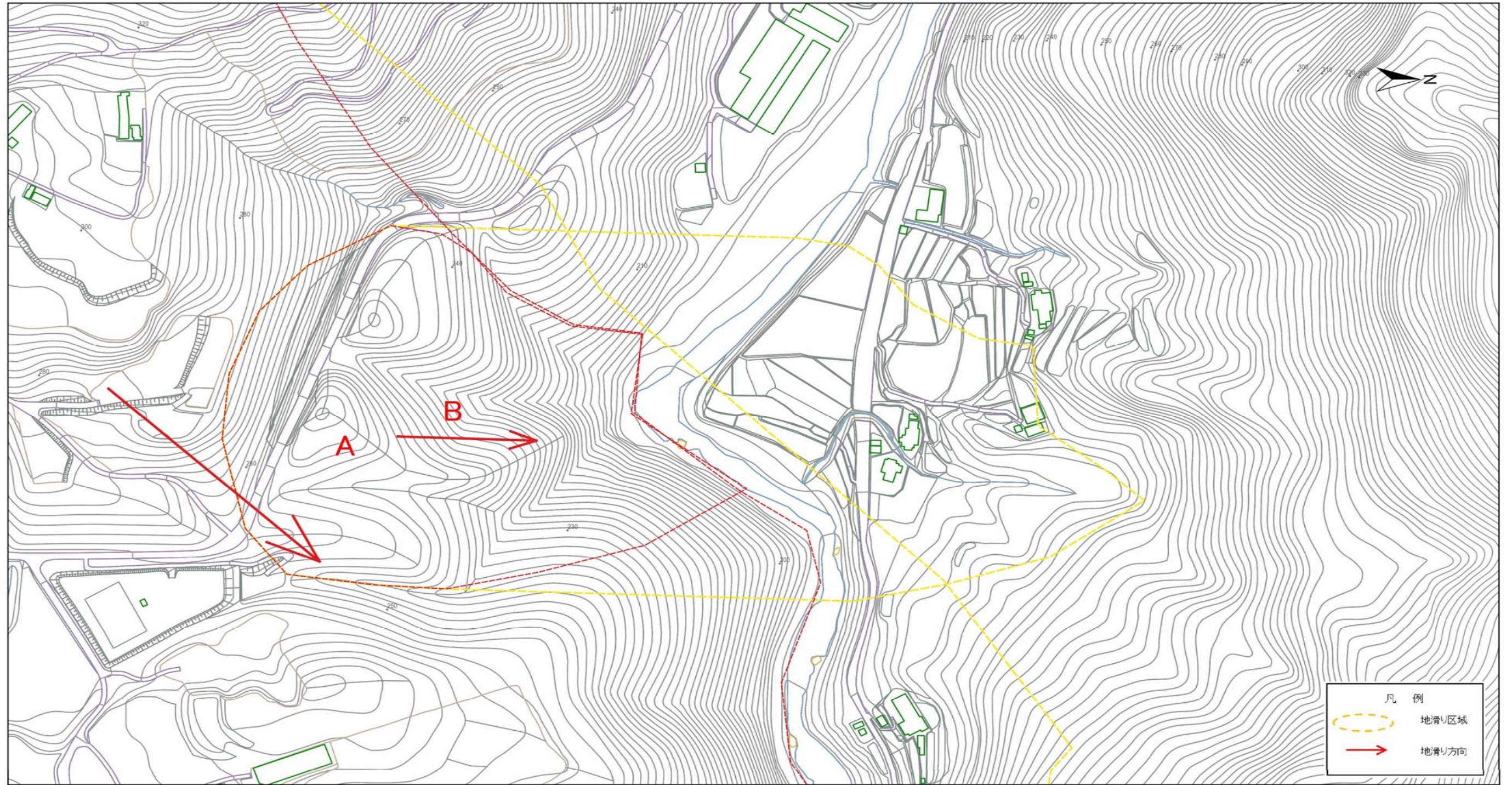
|                                       |                                     |  |               |                    |                     |           |
|---------------------------------------|-------------------------------------|--|---------------|--------------------|---------------------|-----------|
| 様式-2(地)<br>土砂災害警戒区域・土砂災害特別警戒区域<br>区域図 | 土砂災害防止法施行令第二条の基準に該当する区域（土砂災害警戒区域）   |  |               | 自然現象の種類<br>地滑り     | 箇所番号<br>486-NK-380  | 箇所名<br>大本 |
|                                       | 土砂災害防止法施行令第三条の基準に該当する区域（土砂災害特別警戒区域） |  | 縮尺<br>1:2,500 | 告示番号<br>愛媛県告示第172号 | 地滑り区域名<br>A         |           |
|                                       |                                     |  |               | 告示年月日<br>令和3年2月19日 | 所在地<br>宇和島市津島町榎川・御内 |           |

土砂災害警戒区域等の指定の公示に係る図書（その2）



|                                       |                                     |  |               |                    |                     |           |
|---------------------------------------|-------------------------------------|--|---------------|--------------------|---------------------|-----------|
| 様式-2(地)<br>土砂災害警戒区域・土砂災害特別警戒区域<br>区域図 | 土砂災害防止法施行令第二条の基準に該当する区域（土砂災害警戒区域）   |  |               | 自然現象の種類<br>地滑り     | 箇所番号<br>486-NK-380  | 箇所名<br>大本 |
|                                       | 土砂災害防止法施行令第三条の基準に該当する区域（土砂災害特別警戒区域） |  | 縮尺<br>1:2,500 | 告示番号<br>愛媛県告示第172号 | 地滑り区域名<br>A         |           |
|                                       |                                     |  |               | 告示年月日<br>令和3年2月19日 | 所在地<br>宇和島市津島町榎川・御内 |           |

土砂災害警戒区域等の指定の公示に係る図書（その2）



| 凡例 |       |
|----|-------|
|    | 地滑り区域 |
|    | 地滑り方向 |

|                                       |                                     |  |               |         |            |        |              |     |    |
|---------------------------------------|-------------------------------------|--|---------------|---------|------------|--------|--------------|-----|----|
| 様式-2(地)<br>土砂災害警戒区域・土砂災害特別警戒区域<br>区域図 | 土砂災害防止法施行令第二条の基準に該当する区域（土砂災害警戒区域）   |  |               | 自然現象の種類 | 地滑り        | 箇所番号   | 486-NK-380   | 箇所名 | 大本 |
|                                       | 土砂災害防止法施行令第三条の基準に該当する区域（土砂災害特別警戒区域） |  | 縮尺<br>1:2,500 | 告示番号    | 愛媛県告示第172号 | 地滑り区域名 | B            |     |    |
|                                       |                                     |  |               | 告示年月日   | 令和3年2月19日  | 所在地    | 宇和島市津島町榎川・御内 |     |    |

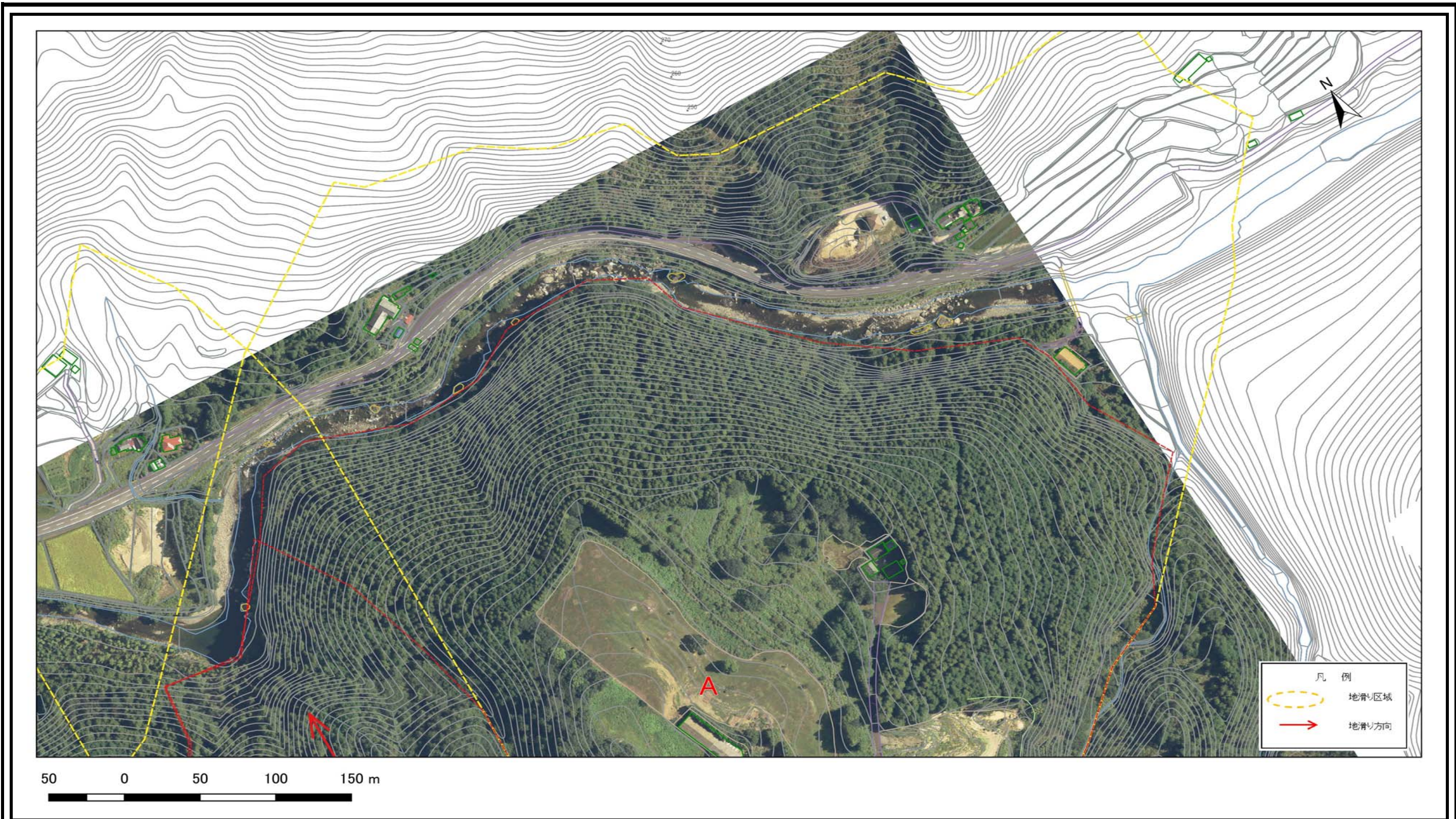
参考資料



50 0 50 100 150 m

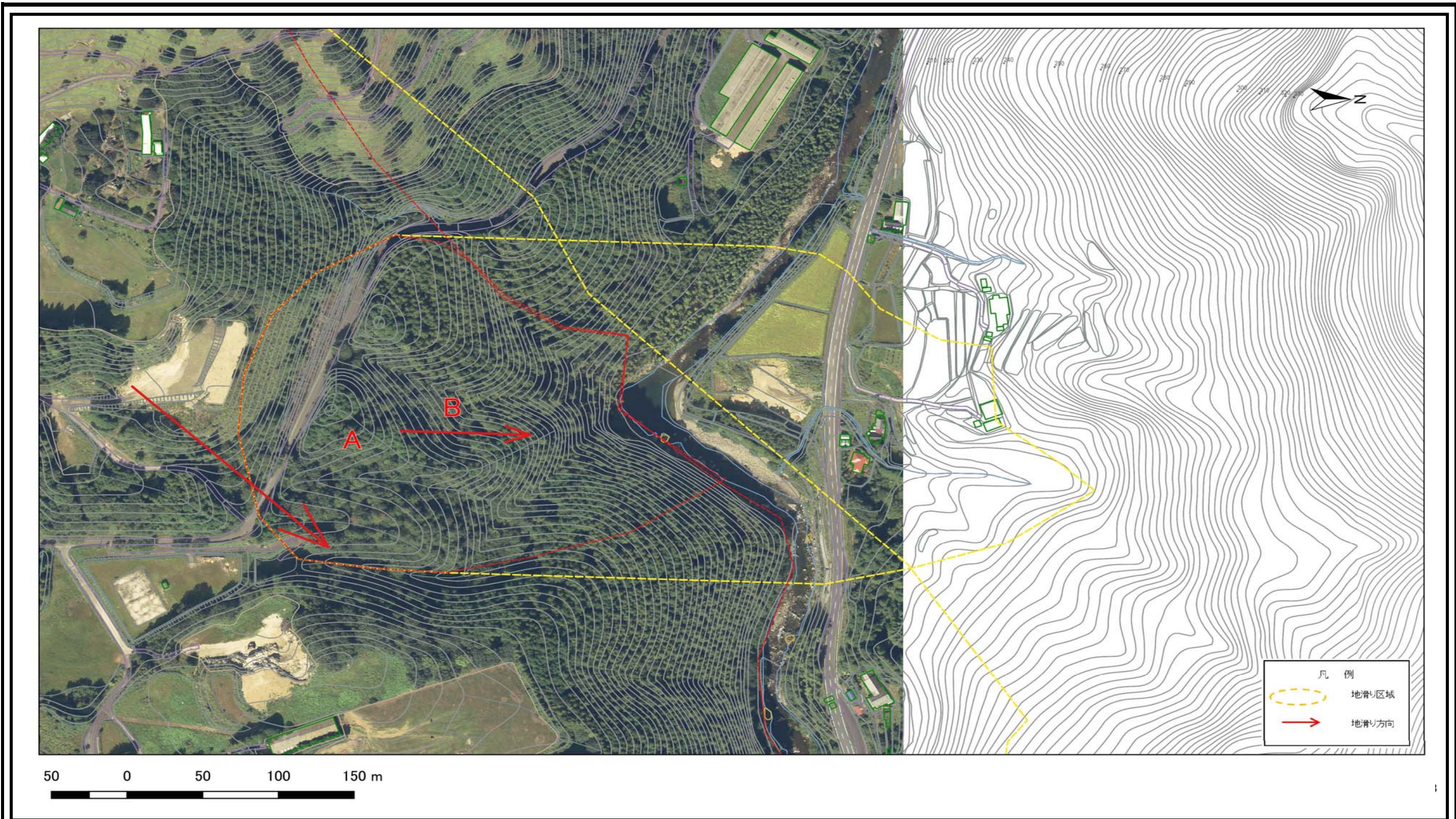
|           |                                     |  |               |         |            |        |              |     |    |
|-----------|-------------------------------------|--|---------------|---------|------------|--------|--------------|-----|----|
| 参考資料：航空写真 | 土砂災害防止法施行令第二条の基準に該当する区域（土砂災害警戒区域）   |  |               | 自然現象の種類 | 地滑り        | 箇所番号   | 486-NK-380   | 箇所名 | 大本 |
|           | 土砂災害防止法施行令第三条の基準に該当する区域（土砂災害特別警戒区域） |  | 縮尺<br>1:2,500 | 告示番号    | 愛媛県告示第172号 | 地滑り区域名 | A            |     |    |
|           |                                     |  |               | 告示年月日   | 令和3年2月19日  | 所在地    | 宇和島市津島町榎川・御内 |     |    |

参考資料



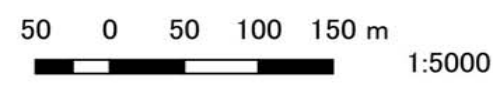
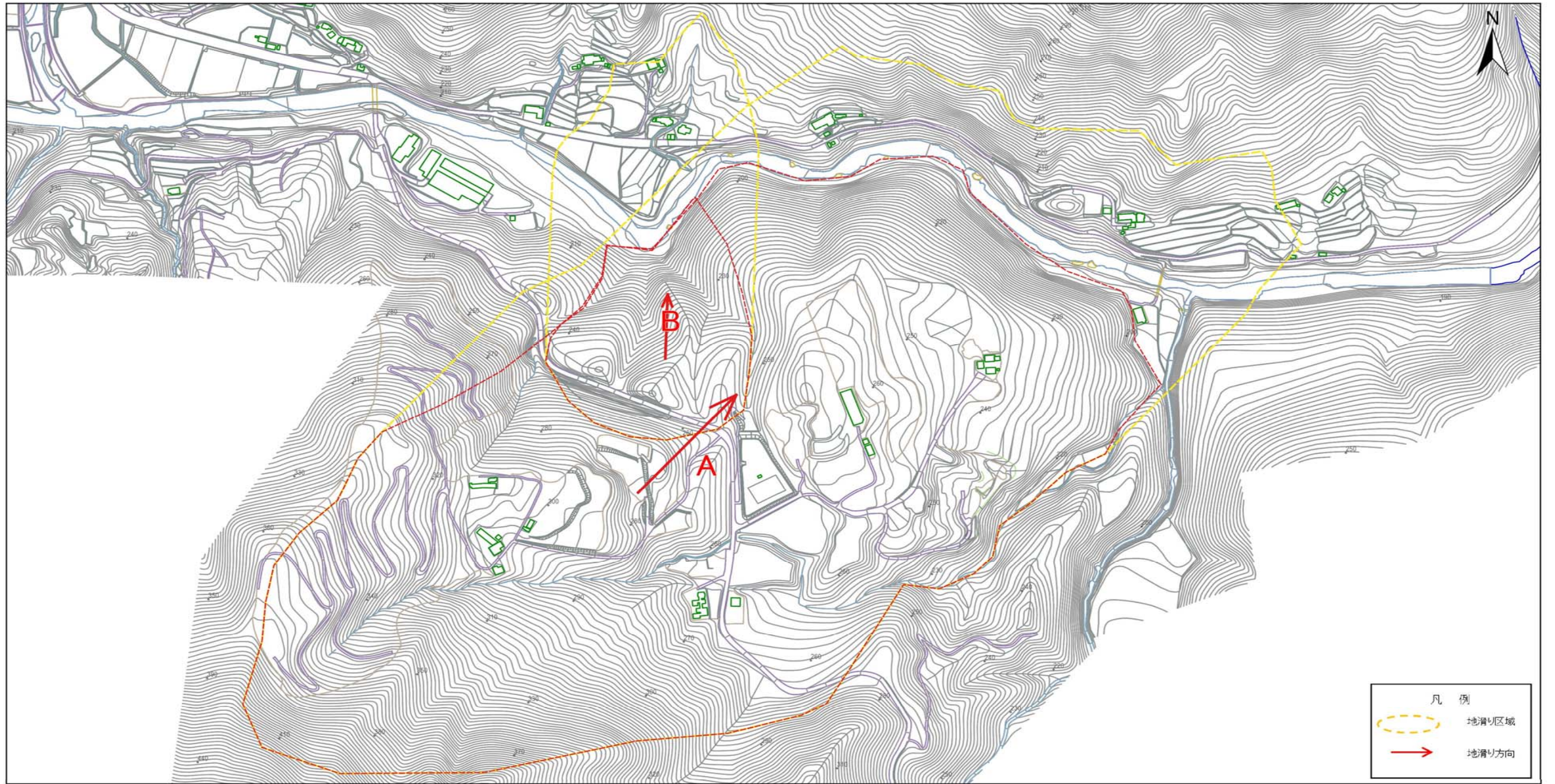
|           |                                     |   |   |         |            |        |              |     |    |
|-----------|-------------------------------------|---|---|---------|------------|--------|--------------|-----|----|
| 参考資料：航空写真 | 土砂災害防止法施行令第二条の基準に該当する区域（土砂災害警戒区域）   |  |  | 自然現象の種類 | 地滑り        | 箇所番号   | 486-NK-380   | 箇所名 | 大本 |
|           | 土砂災害防止法施行令第三条の基準に該当する区域（土砂災害特別警戒区域） |  | 縮尺<br>1:2,500   | 告示番号    | 愛媛県告示第172号 | 地滑り区域名 | A            |     |    |
|           |                                     |   |   | 告示年月日   | 令和3年2月19日  | 所在地    | 宇和島市津島町榎川・御内 |     |    |

参考資料



|           |                                     |  |               |         |            |        |              |     |    |
|-----------|-------------------------------------|--|---------------|---------|------------|--------|--------------|-----|----|
| 参考資料：航空写真 | 土砂災害防止法施行令第二条の基準に該当する区域（土砂災害警戒区域）   |  |               | 自然現象の種類 | 地滑り        | 箇所番号   | 486-NK-380   | 箇所名 | 大本 |
|           | 土砂災害防止法施行令第三条の基準に該当する区域（土砂災害特別警戒区域） |  | 縮尺<br>1:2,500 | 告示番号    | 愛媛県告示第172号 | 地滑り区域名 | B            |     |    |
|           |                                     |  |               | 告示年月日   | 令和3年2月19日  | 所在地    | 宇和島市津島町榎川・御内 |     |    |

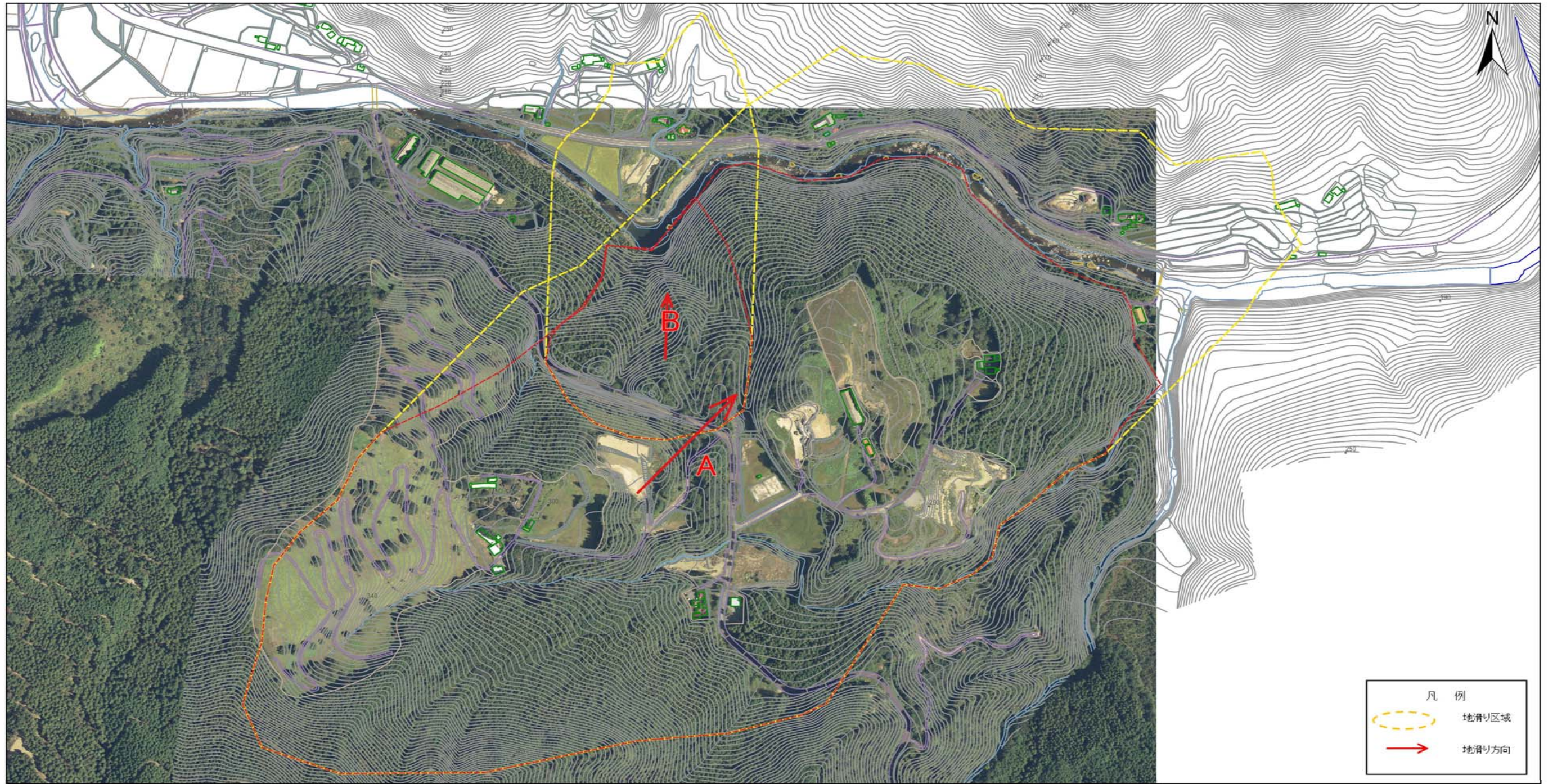
参考資料（全体図）



|           |                                     |   |                    |         |            |        |              |     |    |
|-----------|-------------------------------------|---|--------------------|---------|------------|--------|--------------|-----|----|
| 参考資料（全体図） | 土砂災害防止法施行令第二条の基準に該当する区域（土砂災害警戒区域）   |  | N<br>縮尺<br>1:5,000 | 自然現象の種類 | 地滑り        | 箇所番号   | 486-NK-380   | 箇所名 | 大本 |
|           | 土砂災害防止法施行令第三条の基準に該当する区域（土砂災害特別警戒区域） |  |                    | 告示番号    | 愛媛県告示第172号 | 地滑り区域名 | A, B         |     |    |
|           |                                     |   |                    | 告示年月日   | 令和3年2月19日  | 所在地    | 宇和島市津島町榎川・御内 |     |    |



参考資料（全体図）



50 0 50 100 150 m  
1:5000

|               |                                     |   |                    |         |            |        |              |     |    |
|---------------|-------------------------------------|---|--------------------|---------|------------|--------|--------------|-----|----|
| 参考資料（全体図）航空写真 | 土砂災害防止法施行令第二条の基準に該当する区域（土砂災害警戒区域）   |  | N<br>縮尺<br>1:5,000 | 自然現象の種類 | 地滑り        | 箇所番号   | 486-NK-380   | 箇所名 | 大本 |
|               | 土砂災害防止法施行令第三条の基準に該当する区域（土砂災害特別警戒区域） |  |                    | 告示番号    | 愛媛県告示第172号 | 地滑り区域名 | A, B         |     |    |
|               |                                     |   |                    | 告示年月日   | 令和3年2月19日  | 所在地    | 宇和島市津島町榎川・御内 |     |    |