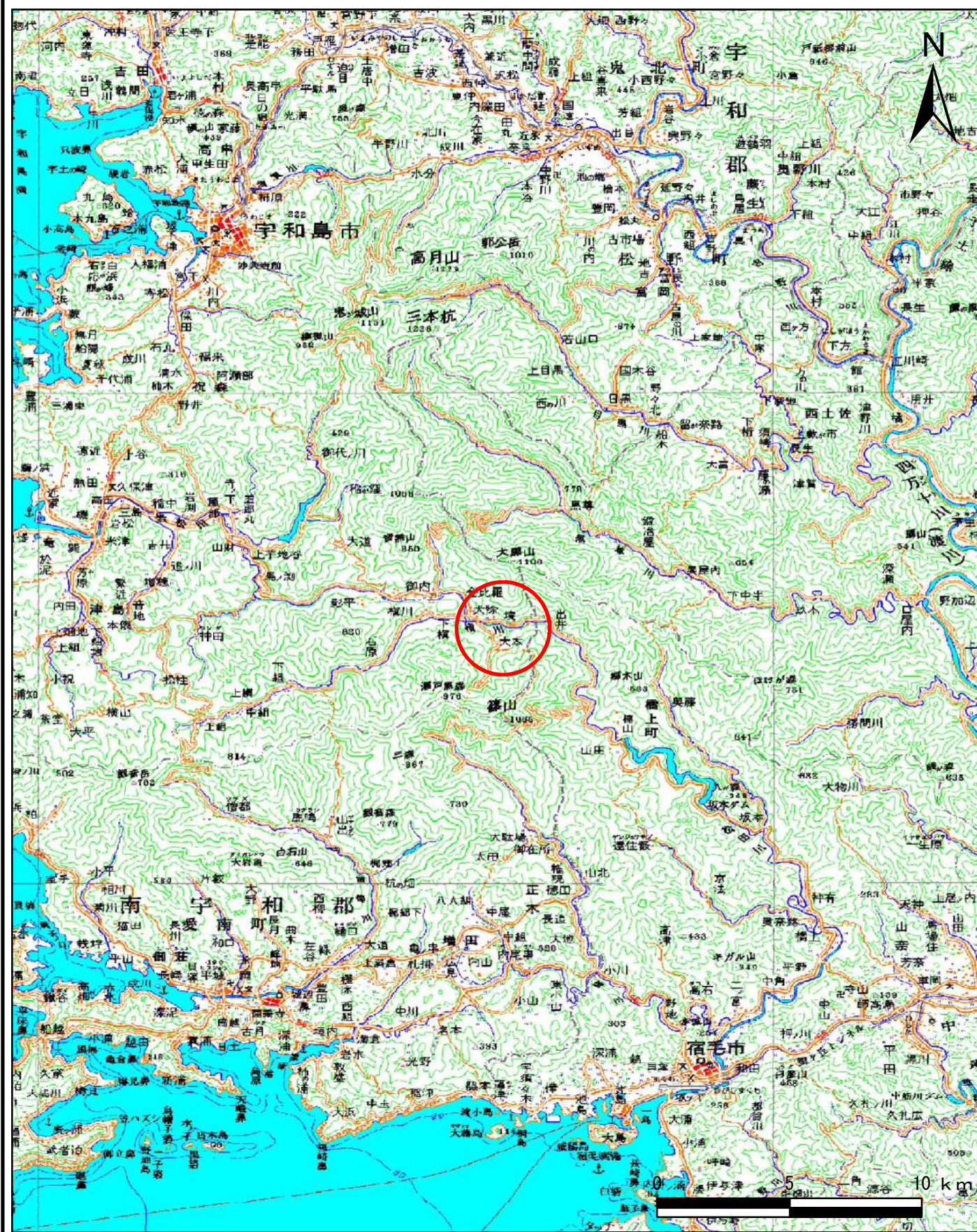
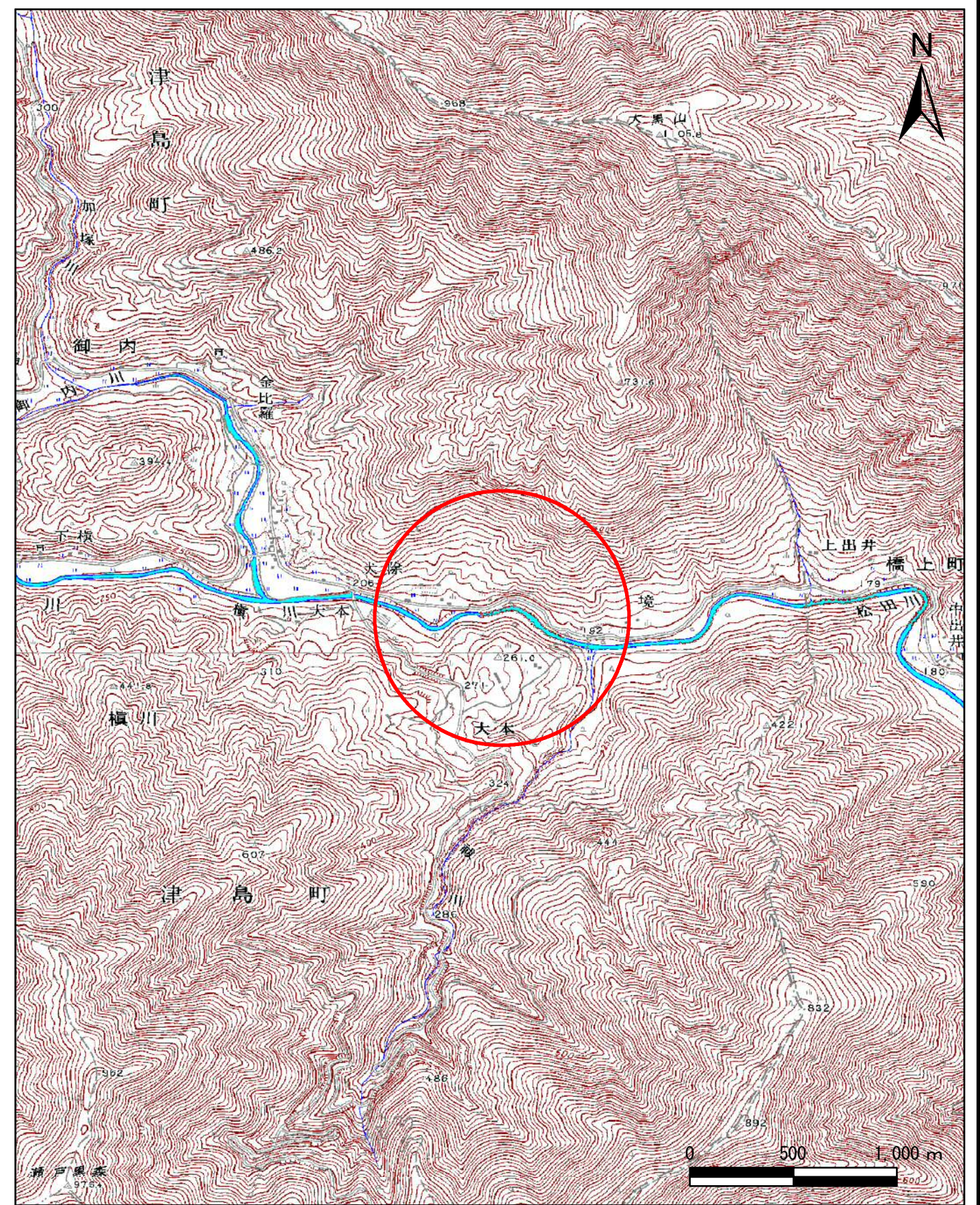


土砂災害警戒区域等の指定の公示に係る図書（その1）



(1/200,000)

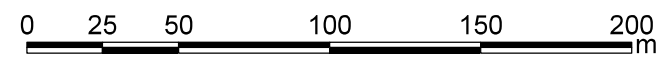
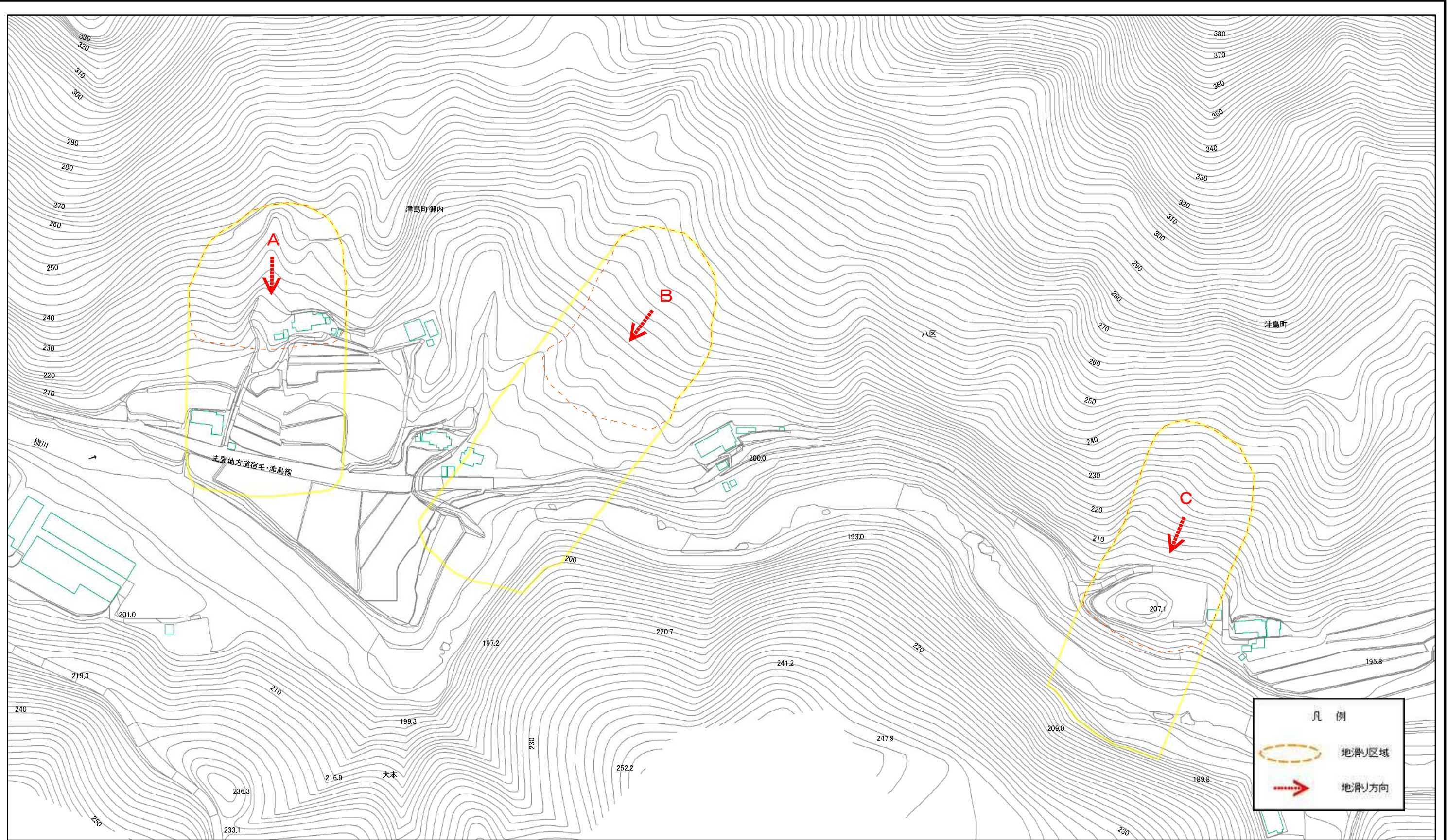


(1/25,000)

様式-1(地)
土砂災害警戒区域・土砂災害特別警戒区域
位置図

自然現象の種類	地滑り
箇所番号	486-J-460
箇所名	犬除
地滑り区域名	A,B,C
所在地	宇和島市津島町御内・榎川

土砂災害警戒区域等の指定の公示に係る図書(その2)



様式-2(地) 土砂災害警戒区域・土砂災害特別警戒区域 区域図	土砂災害防止法施行令第二条の基準に該当する区域(土砂災害警戒区域)		N 縮尺 1:2,500	自然現象の種類 地滑り	箇所番号 486-J-460	箇所名 犬除
	土砂災害防止法施行令第三条の基準に該当する区域(土砂災害特別警戒区域)			告示番号 愛媛県告示第172号	地滑り区域名 A, B, C	所在地 宇和島市津島町御内・横川
				告示年月日 令和3年2月19日		